



GOBIERNO  
DE ESPAÑA

MINISTERIO  
DE TRABAJO, MIGRACIONES  
Y SEGURIDAD SOCIAL

SECRETARÍA DE ESTADO  
DE SEGURIDAD SOCIAL

# Afiliación a la Seguridad Social

---

Mayo 2019



# AFILIADOS OCUPADOS A LA SEGURIDAD SOCIAL

## ÍNDICE

	<b>Página</b>
Conceptos usados	3
Radiografía de la situación actual	4
Nota resumen de los datos mensuales de afiliación	5
Serie histórica de afiliación media por actividad económica y relación laboral	8
Serie histórica de afiliación media por actividad económica y relación laboral con ajuste estacional	9
Número de Convenios Especiales	10
Número de empresas del régimen general con trabajadores a fin de mes según tamaño de la empresa. R. General	11
Número de empresas del régimen especial del mar con trabajadores a fin de mes según tamaño de la empresa. R. Mar	12
Número de empresas del régimen especial del carbón con trabajadores a fin de mes según tamaño de la empresa. R. Carbón	13
Número de empresas del total sistema de la empresa.	14
Evolución de la afiliación diaria.	15
Distribución por regímenes	16
Evolución por regímenes	17
Evolución de la afiliación mensual y anual (gráfico)	18
Evolución de la afiliación por género	19
Evolución de la afiliación de trabajadores extranjeros	20
Evolución mensual. Total Sistema	21
Evolución de la variación mensual y anual (gráfico)	22
Tasas de variación interanual de la afiliación (gráfico)	23
Evolución mensual . Régimen General	24
Régimen General. Distribución por sectores de actividad	25
Número medio de afiliados en alta en Inventarios de Entes de Administraciones Públicas por Actividad (Excluidos trabajadores de Mutualidades)	26
Evolución mensual. Régimen Esp. Trabajadores Autónomos	27
Régimen Autónomos. Distribución por sectores de actividad	28
Evolución mensual. Régimen Esp. Trabajadores del Mar	29
Evolución mensual. Régimen Esp. Minería del Carbón	30
Evolución de la relación afiliados/pensionistas	31
Distribución por Provincias, CC.AA y Regímenes	32
Distribución por Provincias, CC.AA . (Régimen General)	33
Distribución por Provincias y CC.AA. Variaciones mensual y anual.	34

## CONCEPTOS USADOS

Los dos tipos de datos de afiliación que se ofrecen se refieren a relaciones con la Seguridad Social que están en alta por razón de su trabajo (ocupados)

No incluyen los que cotizan por otros motivos (perceptores de prestaciones de desempleo, convenios especiales, obtención de prestación sanitaria. Estos últimos sólo se incluyen en la estadística que muestra la relación entre el número total de afiliados y el número total de pensionistas). Se miden relaciones más que personas: los pluriempleados aparecen contados varias veces.

### AFILIACIÓN MEDIA DEL MES

Es el promedio de los que están de alta en cada uno de los días laborables del mes.

**Ventaja de este indicador:** Es más estable que la cifra del último día y refleja mejor como ha sido la afiliación en el conjunto del mes.

**Inconvenientes:** Está influido por el momento del año. Por ejemplo, la afiliación baja habitualmente en agosto y diciembre.

### AFILIACIÓN DESESTACIONALIZADA

Es una estimación en la que se corrige la influencia del momento del año, según la experiencia de los ejercicios anteriores. El método utilizado para ello se explica en la página WEB.

**Ventaja de este indicador:** Es más fiable para medir la tendencia y para comparar meses consecutivos mediante variación porcentual.

**Inconvenientes:** No es adecuado para medir niveles absolutos de personas que efectivamente estuvieron afiliadas ese mes, ya que es una construcción estadística.

## Mayo 2019

Afiliados

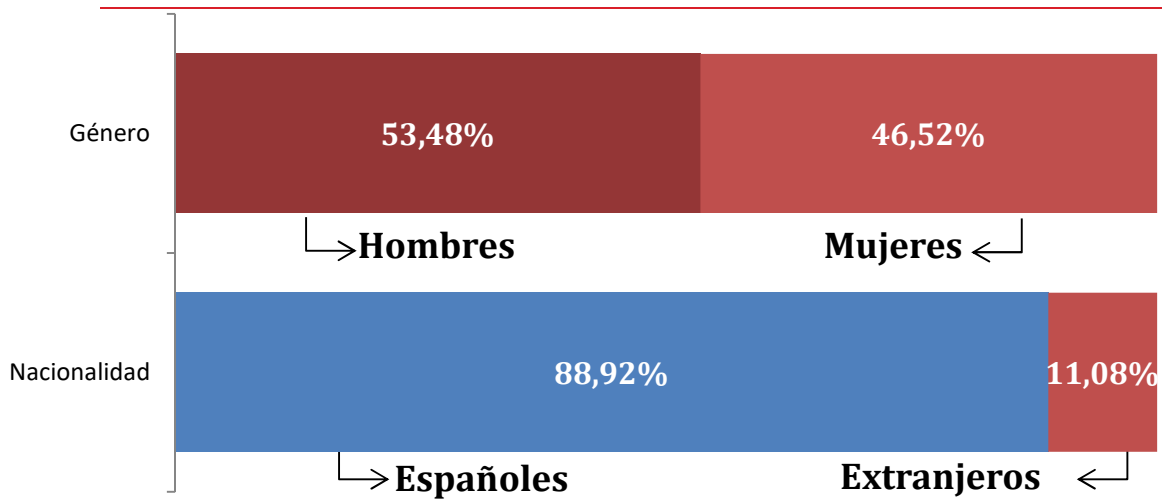
19.442.113

211.752  
1,10%

VARIACIÓN  
MENSUAL

VARIACIÓN  
ANUAL

526.446  
2,78%



## AFILIADOS OCUPADOS A LA SEGURIDAD SOCIAL MAYO 2019

### AFILIADOS MEDIOS MENSUALES

El número medio de afiliados al Sistema de la Seguridad Social durante el mes de mayo ha alcanzado la cifra de 19.442.113 para el Total Sistema y 16.097.438 para el Régimen General (Incluye Sistemas Especiales Agrario y Hogar).

La tasa interanual asciende a un 2,78% para el Total Sistema y a un 3,28% para el Régimen General (Incluye Sistemas Especiales Agrario y Hogar).

La evolución interanual (MAYO sobre MAYO) de la afiliación media por regímenes ha sido:

REGÍMENES	AFILIADOS MEDIOS MAYO 2019	VARIACIÓN INTERANUAL	
		Absoluta	Relativa
Régimen General	16.097.438	510.814	3,28%
General	14.882.318	524.626	3,65%
S. E. Agrario	808.255	-530	-0,07%
S. E. Hogar	406.865	-13.282	-3,16%
R.E. Autónomos	3.277.855	16.457	0,50%
R.E. Mar	65.284	-98	-0,15%
R.E. Carbón	1.537	-728.23	-32,15%
<b>TOTAL</b>	<b>19.442.113</b>	<b>526.446</b>	<b>2,78%</b>

En el R. General, cabe destacar un incremento respecto al mes de abril en los siguientes Sectores:

I "Hostelería" .....	76.591 (5,72%)
N "Actividades Administrativas y Servicios Auxiliares" .....	23.157 (1,79%)
Q "Actividades Sanitarias y Servicios Sociales" .....	16.193 (1,06%)
G "Comercio; Reparación de Vehículos de Motor y Motocicletas.....	12.528 (0,52%)

Desde 2001, la evolución registrada de afiliados medios en el mes de mayo tanto para el Total Sistema, como para el Régimen General, arroja las siguientes cifras:

EVOLUCIÓN DE LA AFILIACIÓN MEDIA EN EL MES DE MAYO								
AÑOS	VARIACIÓN INTERANUAL MAYO/MAYO				VARIACIÓN INTERMENSUAL MAYO/ABRIL			
	TOTAL SISTEMA		R. GENERAL (1)		TOTAL SISTEMA		R. GENERAL (1)	
2001					136.251	0,88%	124.050	1,07%
2002	495.450	3,16%	432.063	3,69%	157.768	0,98%	135.698	1,13%
2003	552.269	3,41%	452.223	3,73%	141.474	0,85%	127.033	1,02%
2004	438.503	2,62%	376.222	2,99%	150.922	0,89%	138.342	1,08%
2005	615.362	3,58%	536.526	4,14%	214.193	1,22%	162.683	1,22%
2006	906.871	5,10%	736.284	5,46%	156.217	0,84%	143.643	1,02%
2007	606.662	3,24%	617.360	4,34%	151.973	0,79%	139.004	0,94%
2008	106.453	0,55%	36.834	0,25%	53.372	0,28%	43.862	0,30%
2009	-1.306.154	-6,73%	-1.198.022	-8,05%	69.304	0,38%	61.760	0,45%
2010	-341.590	-1,89%	-258.379	-1,89%	113.237	0,64%	109.609	0,82%
2011	-169.707	-0,96%	-144.760	-1,08%	117.990	0,68%	92.114	0,70%
2012	-595.680	-3,39%	-571.951	-4,31%	77.431	0,46%	48.702	0,38%
2013	-629.498	-3,70%	-648.635	-5,10%	134.660	0,83%	105.350	0,88%
2014	261.361	1,60%	188.380	1,56%	198.320	1,21%	154.940	1,28%
2015	592.937	3,57%	510.115	4,16%	213.015	1,25%	168.840	1,34%
2016	440.529	2,56%	417.013	3,27%	198.004	1,13%	167.647	1,29%
2017	683.575	3,87%	619.213	4,70%	223.192	1,23%	178.738	1,31%
2018	570.254	3,11%	558.970	4,05%	237.207	1,27%	194.853	1,38%
2019	526.446	2,78%	524.626	3,65%	211.752	1,10%	175.631	1,19%

(1) A partir de 01.01.2012 no incluye el S.E. Agrario ni el S.E. Hogar

La tasa interanual del Régimen Especial de Trabajadores Autónomos medios se sitúa en el 0,50%

En cuanto a los restantes Regímenes (Agrario, Mar, Carbón y Hogar), el conjunto de todos ellos supone un decremento en los últimos doce meses de -14.638.

## EVOLUCIÓN DURANTE EL AÑO 2019

La comparación interanual es:

REGÍMENES	AFILIADOS MEDIOS AÑO 2019 (HASTA MAYO)	AFILIADOS MEDIOS AÑO 2018 (HASTA MAYO)	DIFERENCIA	
			Absoluta	Relativa
Régimen General	15.766.283	15.257.647	508.636	3,33
General	14.565.530	14.051.716	513.814	3,66
S. E. Agrario	793.070	786.475	6.595	0,84
S. E. Hogar (1)	407.683	419.456	-11.773	-2,81
R.E. Autónomos	3.254.595	3.228.635	25.960	0,80
R.E. Mar	63.665	62.918	747	1,19
R.E. Carbón	1.579	2.314	-735	-31,77
<b>TOTAL</b>	<b>19.086.123</b>	<b>18.551.515</b>	<b>534.608</b>	<b>2,88</b>

(1) En el S. E. de E. del Hogar (vigente desde 1.01.12) se incluyen los afiliados del extinguido R. E. del Hogar.

**SERIE HISTÓRICA DE AFILIACIÓN MEDIA POR ACTIVIDAD ECONÓMICA Y RELACIÓN LABORAL (\*)**

	Actividad Económica					Total	Tipo relación laboral	
	Agricultura, Ganadería y Pesca.	Industria	Construcción	Servicios	No consta		Asalariados	No asalariados
<b>SERIE HISTÓRICA DE LOS MESES DE MAYO</b>								
<b>2001</b>	1.304.018	2.706.259	1.736.646	9.931.282	9.869	<b>15.688.072</b>	12.703.399	2.984.674
<b>2002</b>	1.312.012	2.697.322	1.833.705	10.331.131	9.352	<b>16.183.522</b>	13.160.110	3.023.413
<b>2003</b>	1.332.248	2.683.474	1.931.947	10.779.260	8.863	<b>16.735.791</b>	13.640.890	3.094.901
<b>2004</b>	1.301.175	2.672.802	2.025.433	11.165.497	9.387	<b>17.174.294</b>	13.981.476	3.192.818
<b>2005</b>	1.244.694	2.650.814	2.176.221	11.712.378	5.548	<b>17.789.656</b>	14.491.030	3.298.626
<b>2006</b>	1.218.397	2.652.128	2.395.309	12.430.513	179	<b>18.696.526</b>	15.265.453	3.431.073
<b>2007</b>	1.200.073	2.722.397	2.503.782	12.876.825	113	<b>19.303.189</b>	15.819.915	3.483.274
<b>2008</b>	1.220.918	2.691.769	2.327.961	13.168.892	101	<b>19.409.642</b>	15.889.705	3.519.937
<b>CLASIFICACIÓN SEGÚN CNAE-2009</b>								
<b>2008</b>	1.165.892	2.731.898	2.456.035	13.055.715	101	<b>19.409.642</b>	15.889.705	3.519.937
<b>2009</b>	1.212.652	2.416.364	1.830.059	12.644.412	0	<b>18.103.487</b>	14.761.696	3.341.791
<b>2010</b>	1.206.396	2.299.109	1.591.986	12.664.407	0	<b>17.761.897</b>	14.513.018	3.248.879
<b>2011</b>	1.205.711	2.242.480	1.408.818	12.735.183	0	<b>17.592.191</b>	14.385.912	3.206.278
<b>2012</b>	1.191.373	2.127.543	1.165.294	12.512.301	0	<b>16.996.510</b>	13.865.807	3.130.703
<b>2013</b>	1.135.798	2.016.487	1.004.097	12.210.631	0	<b>16.367.013</b>	13.323.992	3.043.020
<b>2014</b>	1.137.436	2.017.681	981.158	12.492.099	0	<b>16.628.373</b>	13.515.662	3.112.711
<b>2015</b>	1.153.787	2.063.223	1.040.063	12.964.237	0	<b>17.221.310</b>	14.040.957	3.180.353
<b>2016</b>	1.144.842	2.117.311	1.057.184	13.342.503	0	<b>17.661.840</b>	14.449.664	3.212.175
<b>2017</b>								
enero	1.168.457	2.137.038	1.053.522	13.315.157	0	17.674.175	14.482.243	3.191.931
febrero	1.142.403	2.151.156	1.078.910	13.375.787	0	<b>17.748.255</b>	14.552.323	3.195.932
marzo	1.139.254	2.161.359	1.099.429	13.509.964	0	<b>17.910.007</b>	14.698.871	3.211.136
abril	1.154.665	2.168.602	1.106.643	13.692.312	0	<b>18.122.222</b>	14.893.940	3.228.282
<b>mayo</b>	<b>1.186.445</b>	<b>2.184.600</b>	<b>1.123.413</b>	<b>13.850.956</b>	<b>0</b>	<b>18.345.414</b>	<b>15.102.143</b>	<b>3.243.271</b>
junio	1.158.375	2.202.121	1.135.138	13.937.473	0	<b>18.433.107</b>	15.180.524	3.252.582
julio	1.114.705	2.221.141	1.139.174	14.014.308	0	<b>18.489.329</b>	15.245.198	3.244.131
agosto	1.096.239	2.199.968	1.119.443	13.894.194	0	<b>18.309.844</b>	15.082.424	3.227.420
septiembre	1.121.454	2.212.030	1.125.097	13.877.580	0	<b>18.336.161</b>	15.105.445	3.230.717
octubre	1.122.749	2.214.116	1.143.717	13.949.947	0	<b>18.430.529</b>	15.198.044	3.232.485
noviembre	1.131.650	2.223.869	1.159.609	13.902.629	0	<b>18.417.756</b>	15.192.200	3.225.556
diciembre	1.163.148	2.216.388	1.141.145	13.939.519	0	<b>18.460.201</b>	15.240.886	3.219.315
<b>2018</b>								
enero	1.159.032	2.207.618	1.133.306	13.782.075	0	18.282.031	15.073.764	3.208.267
febrero	1.137.260	2.223.498	1.156.868	13.845.888	0	<b>18.363.514</b>	15.139.336	3.224.178
marzo	1.126.166	2.229.832	1.162.613	13.983.436	0	<b>18.502.088</b>	15.257.520	3.244.568
abril	1.147.698	2.235.667	1.177.607	14.117.488	0	<b>18.678.461</b>	15.417.477	3.260.984
<b>mayo</b>	<b>1.177.677</b>	<b>2.247.331</b>	<b>1.197.628</b>	<b>14.293.032</b>	<b>0</b>	<b>18.915.668</b>	<b>15.640.288</b>	<b>3.275.380</b>
junio	1.159.067	2.266.172	1.212.769	14.368.982	0	<b>19.006.990</b>	15.719.438	3.287.552
julio	1.115.841	2.280.794	1.218.566	14.427.609	0	<b>19.042.810</b>	15.761.535	3.281.275
agosto	1.087.267	2.255.387	1.195.997	14.301.163	0	<b>18.839.814</b>	15.576.488	3.263.326
septiembre	1.106.296	2.266.260	1.204.777	14.285.380	0	<b>18.862.713</b>	15.594.833	3.267.880
octubre	1.136.686	2.268.241	1.222.335	14.365.811	0	<b>18.993.073</b>	15.720.095	3.272.978
noviembre	1.127.564	2.269.001	1.230.707	14.318.352	0	<b>18.945.624</b>	15.677.036	3.268.588
diciembre	1.177.727	2.261.553	1.215.849	14.369.036	0	<b>19.024.165</b>	15.755.095	3.269.071
<b>2019</b>								
enero	1.176.809	2.248.787	1.206.942	14.186.762	0	<b>18.819.300</b>	15.570.747	3.248.553
febrero	1.152.676	2.260.923	1.234.889	14.239.984	0	<b>18.888.472</b>	15.634.654	3.253.818
marzo	1.146.154	2.268.102	1.252.574	14.376.747	0	<b>19.043.576</b>	15.775.433	3.268.143
abril	1.154.941	2.274.919	1.258.169	14.542.333	0	<b>19.230.362</b>	15.949.742	3.280.620
<b>mayo</b>	<b>1.182.701</b>	<b>2.282.184</b>	<b>1.266.564</b>	<b>14.710.665</b>	<b>0</b>	<b>19.442.113</b>	<b>16.150.559</b>	<b>3.291.555</b>
junio								
julio								
agosto								
septiembre								
octubre								
noviembre								
diciembre								

(\*) La suma de los Afiliados Medios de marzo y abril 2018 y enero 2019 por Sectores de Actividad no coincide con el Total de Afiliados Medios, esto es debido a que a lo largo del mes se han producido altas en el Régimen 111 cuyo CCC no tiene asignada Actividad Económica en la Clasificación Nacional de Actividades Económicas 2009.



**SERIE HISTÓRICA DE AFILIACIÓN MEDIA POR ACTIVIDAD ECONÓMICA Y RELACIÓN LABORAL CON AJUSTE ESTACIONAL**

	Actividad Económica				Total	Tipo relación laboral	
	Agricultura, Ganadería y Pesca	Industria	Construcción	Servicios		Asalariados	No asalariados
<b>Revisión diciembre de 2014</b>							
<b>SERIE HISTÓRICA DE LOS MESES DE MAYO</b>							
<b>2001</b>	1.294.893	2.698.383	1.720.965	9.897.075	<b>15.620.228</b>	12.643.155	2.976.411
<b>2002</b>	1.302.291	2.691.258	1.816.637	10.286.721	<b>16.107.854</b>	13.092.861	3.014.649
<b>2003</b>	1.322.070	2.679.413	1.914.744	10.718.517	<b>16.642.490</b>	13.557.708	3.085.642
<b>2004</b>	1.291.775	2.668.725	2.005.064	11.111.021	<b>17.080.075</b>	13.897.732	3.183.174
<b>2005</b>	1.238.090	2.647.038	2.154.358	11.660.220	<b>17.696.352</b>	14.406.430	3.288.999
<b>2006</b>	1.212.560	2.648.520	2.369.184	12.377.257	<b>18.601.500</b>	15.180.454	3.420.717
<b>2007</b>	1.194.162	2.717.182	2.475.424	12.814.018	<b>19.194.993</b>	15.720.067	3.473.464
<b>2008</b>	1.203.316	2.684.992	2.300.364	13.090.406	<b>19.283.254</b>	15.769.980	3.510.480
<b>CLASIFICACIÓN SEGÚN CNAE-2009. Revisión de Enero 2019</b>							
<b>2008</b>	1.154.354	2.733.216	2.434.966	12.992.895	<b>19.315.515</b>	15.803.792	3.512.208
<b>2009</b>	1.200.343	2.419.939	1.819.198	12.593.558	<b>18.019.961</b>	14.687.193	3.334.457
<b>2010</b>	1.195.426	2.301.967	1.583.271	12.605.036	<b>17.678.272</b>	14.439.651	3.240.535
<b>2011</b>	1.192.537	2.245.378	1.401.025	12.668.786	<b>17.500.195</b>	14.305.375	3.196.761
<b>2012</b>	1.174.900	2.129.842	1.158.628	12.447.912	<b>16.903.386</b>	13.785.835	3.119.561
<b>2013</b>	1.115.102	2.018.313	997.409	12.136.442	<b>16.259.708</b>	13.229.634	3.031.591
<b>2014</b>	1.111.300	2.018.745	973.721	12.390.792	<b>16.498.089</b>	13.398.233	3.099.537
<b>2015</b>	1.123.416	2.062.985	1.029.189	12.842.379	<b>17.070.077</b>	13.902.470	3.165.689
<b>2016</b>	1.113.695	2.116.912	1.045.885	13.217.172	<b>17.503.633</b>	14.304.819	3.196.004
<b>2017</b>							
<b>enero</b>	1.147.331	2.158.826	1.083.246	13.538.005	17.921.254	14.705.919	3.216.613
<b>febrero</b>	1.141.902	2.164.137	1.091.024	13.576.003	<b>17.970.023</b>	14.752.814	3.217.526
<b>marzo</b>	1.143.968	2.170.758	1.101.352	13.616.037	<b>18.037.755</b>	14.817.342	3.219.413
<b>abril</b>	1.144.987	2.177.904	1.107.666	13.682.550	<b>18.117.442</b>	14.892.014	3.222.622
<b>mayo</b>	<b>1.150.257</b>	<b>2.183.641</b>	<b>1.110.809</b>	<b>13.716.962</b>	<b>18.173.382</b>	<b>14.944.215</b>	<b>3.225.608</b>
<b>junio</b>	1.145.053	2.188.418	1.114.774	13.763.688	<b>18.223.408</b>	14.993.108	3.226.485
<b>julio</b>	1.139.405	2.193.956	1.120.048	13.802.301	<b>18.260.766</b>	15.031.587	3.225.813
<b>agosto</b>	1.141.942	2.199.335	1.124.095	13.829.199	<b>18.286.793</b>	15.058.327	3.227.018
<b>septiembre</b>	1.141.429	2.205.022	1.130.951	13.870.271	<b>18.339.446</b>	15.108.246	3.230.411
<b>octubre</b>	1.134.203	2.210.572	1.139.719	13.916.394	<b>18.399.090</b>	15.172.843	3.232.322
<b>noviembre</b>	1.138.972	2.217.750	1.148.892	13.950.456	<b>18.453.718</b>	15.227.234	3.230.856
<b>diciembre</b>	1.131.242	2.222.985	1.154.900	13.975.196	<b>18.480.006</b>	15.254.091	3.228.961
<b>2018</b>							
<b>enero</b>	1.136.716	2.230.183	1.163.821	14.012.812	18.538.764	15.305.787	3.234.502
<b>febrero</b>	1.136.133	2.236.249	1.168.177	14.050.968	<b>18.590.954</b>	15.345.844	3.245.270
<b>marzo</b>	1.131.524	2.240.630	1.169.341	14.086.897	<b>18.630.217</b>	15.377.450	3.251.986
<b>abril</b>	1.137.199	2.243.148	1.175.288	14.110.332	<b>18.675.832</b>	15.419.043	3.254.591
<b>mayo</b>	<b>1.139.680</b>	<b>2.246.519</b>	<b>1.183.734</b>	<b>14.151.562</b>	<b>18.732.723</b>	<b>15.472.089</b>	<b>3.257.049</b>
<b>junio</b>	1.143.109	2.251.117	1.191.173	14.183.966	<b>18.781.983</b>	15.517.596	3.260.372
<b>julio</b>	1.139.688	2.253.146	1.197.693	14.212.766	<b>18.806.548</b>	15.541.240	3.262.128
<b>agosto</b>	1.133.912	2.255.212	1.202.274	14.244.344	<b>18.821.678</b>	15.558.006	3.263.393
<b>septiembre</b>	1.129.127	2.259.596	1.210.794	14.284.768	<b>18.873.493</b>	15.606.202	3.267.667
<b>octubre</b>	1.137.229	2.263.505	1.217.284	14.330.278	<b>18.954.552</b>	15.686.589	3.272.335
<b>noviembre</b>	1.136.260	2.264.435	1.220.965	14.367.782	<b>18.989.135</b>	15.718.568	3.275.127
<b>diciembre</b>	1.145.054	2.267.726	1.229.396	14.410.006	<b>19.045.416</b>	15.768.668	3.278.955
<b>2019</b>							
<b>enero</b>	1.154.150	2.271.773	1.239.439	14.424.295	<b>19.083.594</b>	15.810.440	3.275.117
<b>febrero</b>	1.151.533	2.273.889	1.246.961	14.450.918	<b>19.122.427</b>	15.847.934	3.275.104
<b>marzo</b>	1.151.607	2.276.818	1.255.591	14.483.126	<b>19.175.463</b>	15.899.443	3.275.615
<b>abril</b>	1.144.375	2.284.804	1.259.925	14.534.962	<b>19.227.655</b>	15.951.363	3.274.187
<b>mayo</b>	<b>1.144.542</b>	<b>2.281.358</b>	<b>1.251.870</b>	<b>14.565.191</b>	<b>19.254.204</b>	<b>15.977.013</b>	<b>3.273.133</b>
<b>junio</b>							
<b>julio</b>							
<b>agosto</b>							
<b>septiembre</b>							
<b>octubre</b>							
<b>noviembre</b>							
<b>diciembre</b>							

## NÚMERO MEDIO DE CONVENIOS ESPECIALES. MAYO 2019

TIPO CONVENIO	TOTAL REGÍMENES	ASISTENCIA SANITARIA
01 C.E. ORDINARIO	93.058	0
02 C.E. BENEF. SUBSIDIO DESEMPLEO	9.263	0
04 C.E. TRABAJADORES A TIEMPO PARCIAL	6.323	0
05 C.E. REDUC. JORNADA GUARDA LEGAL	375	0
06 C.E. EMIGRANTES E HIJOS EN EL EXTRANJERO	2.074	0
07 C.E. EMIGRANTES RETORNADOS	833	0
08 C.E. FUNC/EMPL ORG INTERGUBERNAMENTALES EXTRANJERO	160	0
09 C.E. TEMP.PER.INAC	0	0
10 C.E. RG MUTUALISMO L	0	0
14 C.E. ASIST. SANITARIA EMIGRANTES	0	589
15 C.E. ASIST. SANITARIA PENSIONISTAS SUIZOS	0	7.197
16 C.E. TRAB. TEMPORADA OM 25	8	0
17 C.E. DEPORTISTAS DE ALTO NIVEL	246	0
18 C.E. FIJOS DISCONTINUOS OM	0	0
19 C.E. EMIGRANTES R.E. MAR ANTERIORES 1995	3	0
20 C.E. EMIGRANTES RETOR. ESTANCIA TEMPORAL	0	1
21 C.E. FUNC/AGENTES COMUNIDAD EUROPEA	12	0
22 C.E. EMIGRANTES EXTRANJERO PAGO MENSUAL	446	0
23 C.E. FUNC/EMPL ORG INTERGUBERNAMENTAL SEDE EN ESPAÑA	38	0
24 C.E. ASANITARIA FUNC/EMPL ORGAN NTERGUBERNAMENTAL SEDE EN ESPAÑA	0	4
25 C.E. ASIST. SANITARIA EMIGRANTES CUENTA PROPIA	0	61
26 EXPEDIENTE REGULACION EMPLEO MÁS 55 AÑOS	6.121	0
27 EXPEDIENTE REGULACION EMPLEO MAS 61 AÑOS	2.653	0
28 EXP REG EMPLEO SUB DESEMPLEO MÁS 55 AÑOS	1.193	0
29 EXP REG EMPLEO SUB DESEMPLEO MÁS 61 AÑOS	207	0
30 C.E. ALTA SIN RETRIBUCION	9	0
31 C.E. CESE DE SERVICIO O ACTIVIDAD	662	0
32 C.E. CLAUSULA ADICIONAL CONVENIO ERE	2.140	0
33 C.E. OBLIGATORIO CUIDADOR NO PROFESIONAL	21.058	0
34 C.E. OBLIG.CUIDADOR NO PROFESIONAL PERCEPTOR SUBSIDIO MARZO 52 AÑOS	331	0
35 C.E. VOLUNTARIO CUIDADOR NO PROFESIONAL	173	0
36 C.E. VOLUNT.CUIDADOR NO PROFESIONAL PERCEPTOR SUBSIDIO MARZO 52 AÑOS	30	0
37 C.E. COTIZ. ADIC, ERE 76/2	306	0
39 C.E. TRABAJADORES AGENCIAS	108	0
40 C.E. PROGRAMAS DE FORMACIÓN	1.008	0
41 C.E. DISC. DIF. INS.LAB	121	0
<b>TOTAL CONVENIOS</b>	<b>148.961</b>	<b>7.852</b>

**NÚMERO DE EMPRESAS EN EL RÉGIMEN GENERAL CON TRABAJADORES A FIN DE MES (1)**  
**Código de Cuenta de Cotización**

	<b>1 TRABAJADOR</b>	<b>DE 2 A 5 TRAB.</b>	<b>DE 6 A 50 TRAB.</b>	<b>DE 51 A 100 TRAB.</b>	<b>DE 101 A 500 TRAB.</b>	<b>MAS DE 500 TRAB.</b>	<b>TOTAL</b>
<b>SERIE HISTÓRICA DE LOS MESES DE ABRIL</b>							
<b>2009</b>	580.902	579.260	319.740	19.174	13.601	2.017	<b>1.514.694</b>
<b>2010</b>	562.632	565.168	306.933	18.879	13.410	2.014	<b>1.469.036</b>
<b>2011</b>	557.472	558.146	299.149	18.703	13.386	2.041	<b>1.448.897</b>
<b>2012</b>	554.354	538.601	281.104	17.607	12.752	1.972	<b>1.406.390</b>
<b>2013</b>	553.755	522.140	266.918	16.561	12.226	1.895	<b>1.373.495</b>
<b>2014</b>	569.335	530.599	270.183	16.804	12.392	1.920	<b>1.401.233</b>
<b>2015</b>	584.984	546.320	281.907	17.456	13.011	1.995	<b>1.445.673</b>
<b>2016</b>	591.368	559.461	296.429	18.015	13.500	2.064	<b>1.480.837</b>
<b>2017</b>							
Enero	572.271	549.887	296.400	18.219	13.644	2.088	1.452.509
Febrero	573.556	553.621	300.532	18.453	13.821	2.086	<b>1.462.069</b>
Marzo	574.732	558.420	304.941	18.550	13.897	2.094	<b>1.472.634</b>
<b>Abril</b>	<b>578.540</b>	<b>567.636</b>	<b>312.151</b>	<b>19.059</b>	<b>14.146</b>	<b>2.154</b>	<b>1.493.686</b>
Mayo	577.756	569.153	314.255	19.249	14.216	2.149	<b>1.496.778</b>
Junio	573.981	570.378	316.935	19.250	14.045	2.131	<b>1.496.720</b>
Julio	568.030	570.281	318.873	19.406	14.195	2.179	<b>1.492.964</b>
Agosto	564.997	561.587	312.816	19.082	14.068	2.154	<b>1.474.704</b>
Septiembre	569.129	566.496	315.033	19.606	14.550	2.223	<b>1.487.037</b>
Octubre	566.039	562.794	313.183	19.379	14.446	2.203	<b>1.478.044</b>
Noviembre	565.272	562.653	314.058	19.363	14.467	2.228	<b>1.478.041</b>
Diciembre	563.903	560.945	312.025	19.264	14.441	2.187	<b>1.472.765</b>
<b>2018</b>							
Enero	559.867	555.596	310.575	19.273	14.348	2.172	1.461.831
Febrero	561.166	558.993	313.700	19.468	14.486	2.186	<b>1.469.999</b>
Marzo	565.050	567.025	319.671	19.794	14.645	2.199	<b>1.488.384</b>
<b>Abril</b>	<b>565.876</b>	<b>570.648</b>	<b>323.165</b>	<b>20.019</b>	<b>14.735</b>	<b>2.204</b>	<b>1.496.647</b>
Mayo	566.381	574.246	326.172	20.361	14.832	2.247	<b>1.504.239</b>
Junio	566.230	579.649	332.148	20.580	14.888	2.260	<b>1.515.755</b>
Julio	558.681	574.170	329.991	20.389	14.746	2.251	<b>1.500.228</b>
Agosto	554.385	565.627	323.954	20.064	14.600	2.207	<b>1.480.837</b>
Septiembre	558.936	571.133	326.723	20.618	15.151	2.297	<b>1.494.858</b>
Octubre	557.097	566.200	323.296	20.406	15.034	2.265	<b>1.484.298</b>
Noviembre	556.766	566.058	324.007	20.441	15.060	2.285	<b>1.484.617</b>
Diciembre	556.712	564.754	322.481	20.295	15.025	2.298	<b>1.481.565</b>
<b>2019</b>							
Enero	553.009	560.797	320.873	20.231	14.873	2.244	<b>1.472.027</b>
Febrero	554.625	564.974	324.933	20.450	15.003	2.269	<b>1.482.254</b>
Marzo	558.547	572.991	331.238	20.856	15.193	2.305	<b>1.501.130</b>
<b>Abril</b>	<b>559.238</b>	<b>576.123</b>	<b>333.148</b>	<b>20.954</b>	<b>15.259</b>	<b>2.305</b>	<b>1.507.027</b>
Mayo							
Junio							
Julio							
Agosto							
Septiembre							
Octubre							
Noviembre							
Diciembre							

(1) Excluidos el Sistema Especial Agrario y el Sistema Especial de Empleados de Hogar.

## NÚMERO DE EMPRESAS EN EL RÉGIMEN ESPECIAL DEL MAR CON TRABAJADORES A FIN DE MES

### Código de Cuenta de Cotización

	1 TRABAJADOR	DE 2 A 5 TRAB.	DE 6 A 50 TRAB.	DE 51 A 100 TRAB.	DE 101 A 500 TRAB.	MAS DE 500 TRAB.	TOTAL
<b>SERIE HISTÓRICA DE LOS MESES DE ABRIL</b>							
<b>2009</b>	4.486	4.212	2.068	53	13	4	<b>10.836</b>
<b>2010</b>	4.497	4.377	2.028	50	13	4	<b>10.969</b>
<b>2011</b>	4.396	4.228	1.923	47	14	4	<b>10.612</b>
<b>2012</b>	4.323	4.091	1.930	42	17	1	<b>10.404</b>
<b>2013</b>	4.176	4.089	1.873	39	13	3	<b>10.193</b>
<b>2014</b>	4.180	4.132	1.855	42	16	3	<b>10.228</b>
<b>2015</b>	4.173	4.073	1.857	42	14	3	<b>10.162</b>
<b>2016</b>	3.223	3.673	1.919	55	22	3	<b>8.895</b>
<b>2017</b>							
Enero	3.209	3.453	1.634	54	23	3	8.376
Febrero	3.211	3.419	1.759	61	22	3	<b>8.475</b>
Marzo	3.117	3.605	1.869	65	22	3	<b>8.681</b>
<b>Abril</b>	<b>3.210</b>	<b>3.654</b>	<b>1.945</b>	<b>64</b>	<b>20</b>	<b>3</b>	<b>8.896</b>
Mayo	3.217	3.653	1.973	64	21	3	<b>8.931</b>
Junio	3.320	3.785	2.041	67	22	3	<b>9.238</b>
Julio	3.398	4.063	2.110	65	24	3	<b>9.663</b>
Agosto	3.394	3.958	2.066	66	24	3	<b>9.511</b>
Septiembre	3.451	3.928	1.972	65	21	3	<b>9.440</b>
Octubre	3.339	3.720	1.832	66	19	3	<b>8.979</b>
Noviembre	3.315	3.789	1.752	62	21	3	<b>8.942</b>
Diciembre	3.301	3.626	1.474	59	23	3	<b>8.486</b>
<b>2018</b>							
Enero	3.138	3.485	1.610	60	21	3	8.317
Febrero	3.178	3.374	1.683	66	22	3	<b>8.326</b>
Marzo	3.185	3.585	1.853	65	22	3	<b>8.713</b>
<b>Abril</b>	<b>3.102</b>	<b>3.566</b>	<b>1.901</b>	<b>68</b>	<b>21</b>	<b>3</b>	<b>8.661</b>
Mayo	3.132	3.557	1.994	73	19	3	<b>8.778</b>
Junio	3.283	3.819	2.071	78	21	3	<b>9.275</b>
Julio	3.414	3.922	2.088	71	24	3	<b>9.522</b>
Agosto	3.418	3.827	2.046	70	23	3	<b>9.387</b>
Septiembre	3.513	3.724	1.967	63	24	3	<b>9.294</b>
Octubre	3.329	3.631	1.848	67	20	3	<b>8.898</b>
Noviembre	3.381	3.715	1.716	66	21	3	<b>8.902</b>
Diciembre	3.367	3.646	1.474	65	26	3	<b>8.581</b>
<b>2019</b>							
Enero	3.190	3.415	1.577	67	22	3	<b>8.274</b>
Febrero	3.171	3.448	1.704	71	22	3	<b>8.419</b>
Marzo	3.142	3.647	1.809	74	21	3	<b>8.696</b>
<b>Abril</b>	<b>3.186</b>	<b>3.509</b>	<b>1.870</b>	<b>77</b>	<b>21</b>	<b>3</b>	<b>8.666</b>
Mayo							
Junio							
Julio							
Agosto							
Septiembre							
Octubre							
Noviembre							
Diciembre							

**NÚMERO DE EMPRESAS EN EL RÉG. ESP. DEL CARBÓN CON TRABAJADORES A FIN DE MES**

**Código de Cuenta de Cotización**

	<b>1 TRABAJADOR</b>	<b>DE 2 A 5 TRAB.</b>	<b>DE 6 A 50 TRAB.</b>	<b>DE 51 A 100 TRAB.</b>	<b>DE 101 A 500 TRAB.</b>	<b>MAS DE 500 TRAB.</b>	<b>TOTAL</b>
<b>SERIE HISTÓRICA DE LOS MESES DE ABRIL</b>							
<b>2009</b>	12	11	35	11	14	3	<b>86</b>
<b>2010</b>	7	11	38	13	13	2	<b>84</b>
<b>2011</b>	7	14	29	10	11	2	<b>73</b>
<b>2012</b>	9	12	30	12	10	1	<b>74</b>
<b>2013</b>	10	11	22	10	6	1	<b>60</b>
<b>2014</b>	8	11	21	9	8	1	<b>58</b>
<b>2015</b>	8	8	24	8	6	1	<b>55</b>
<b>2016</b>	11	9	22	5	6	1	<b>54</b>
<b>2017</b>							
Enero	10	8	18	6	4	1	47
Febrero	13	9	17	7	4	1	51
Marzo	14	8	15	7	4	1	49
<b>Abril</b>	<b>11</b>	<b>7</b>	<b>16</b>	<b>7</b>	<b>4</b>	<b>1</b>	<b>46</b>
Mayo	11	6	16	9	3	1	46
Junio	12	5	17	8	3	1	46
Julio	10	7	18	7	3	1	46
Agosto	10	6	20	7	2	1	46
Septiembre	8	5	19	7	2	1	42
Octubre	8	4	18	7	2	1	40
Noviembre	9	4	17	7	2	1	40
Diciembre	8	5	16	7	2	1	39
<b>2018</b>							
Enero	10	4	18	6	3	1	42
Febrero	13	2	17	4	4	1	41
Marzo	14	2	16	4	4	1	41
<b>Abril</b>	<b>13</b>	<b>2</b>	<b>16</b>	<b>4</b>	<b>4</b>	<b>1</b>	<b>40</b>
Mayo	13	1	17	4	4	1	40
Junio	10	2	16	4	4	1	37
Julio	10	3	13	5	4	1	36
Agosto	9	4	13	5	4	1	36
Septiembre	9	5	12	6	4	1	37
Octubre	10	5	12	7	2	1	37
Noviembre	10	4	10	7	2	1	34
Diciembre	9	5	11	5	2	1	33
<b>2019</b>							
Enero	9	4	12	3	1	1	30
Febrero	10	3	12	3	1	1	30
Marzo	9	3	11	3	1	1	28
<b>Abril</b>	<b>9</b>	<b>3</b>	<b>11</b>	<b>3</b>	<b>1</b>	<b>1</b>	<b>28</b>
Mayo							
Junio							
Julio							
Agosto							
Septiembre							
Octubre							
Noviembre							
Diciembre							

## NÚMERO DE EMPRESAS TOTAL SISTEMA (1)

### Código de Cuenta de Cotización

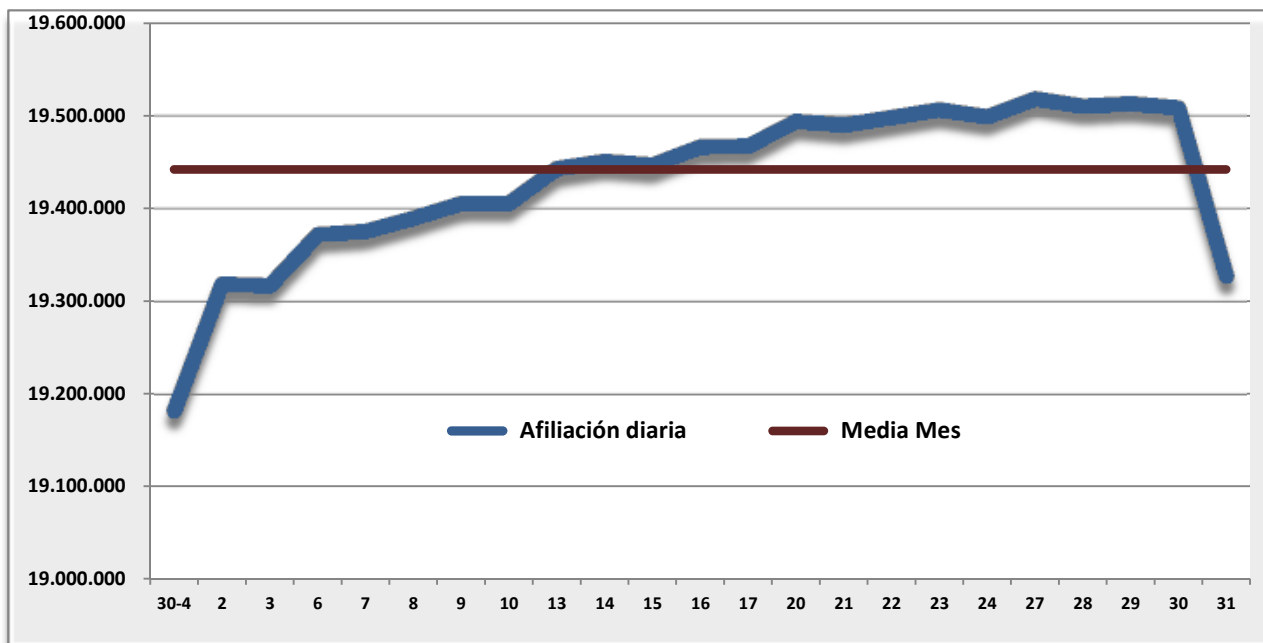
	TOTAL	VARIACIÓN MENSUAL		VARIACIÓN ANUAL	
		Absoluta	Relativa	Absoluta	Relativa
<b>SERIE HISTÓRICA DE LOS MESES DE ABRIL</b>					
<b>2009</b>	1.525.616	291	0,02%	-118.636	-7,22%
<b>2010</b>	1.480.089	12.175	0,83%	-45.527	-2,98%
<b>2011</b>	1.459.582	14.417	1,00%	-20.507	-1,39%
<b>2012</b>	1.416.868	3.645	0,26%	-42.714	-2,93%
<b>2013</b>	1.383.748	5.351	0,39%	-33.120	-2,34%
<b>2014</b>	1.411.519	16.274	1,17%	27.771	2,01%
<b>2015</b>	1.455.890	15.123	1,05%	44.371	3,14%
<b>2016</b>	1.489.786	19.484	1,33%	33.896	2,33%
<b>2017</b>					
Enero	1.460.932	-11.923	-0,81%	5.386	0,37%
Febrero	1.470.595	9.663	0,66%	12.035	0,83%
Marzo	1.481.364	10.769	0,73%	11.062	0,75%
<b>Abril</b>	<b>1.502.628</b>	<b>21.264</b>	<b>1,44%</b>	<b>12.842</b>	<b>0,86%</b>
Mayo	1.505.755	3.127	0,21%	12.137	0,81%
Junio	1.506.004	249	0,02%	9.746	0,65%
Julio	1.502.673	-3.331	-0,22%	-2.615	-0,17%
Agosto	1.484.261	-18.412	-1,23%	5.332	0,36%
Septiembre	1.496.519	12.258	0,83%	20.311	1,38%
Octubre	1.487.063	-9.456	-0,63%	7.361	0,50%
Noviembre	1.487.023	-40	0,00%	8.887	0,60%
Diciembre	1.481.290	-5.733	-0,39%	8.435	0,57%
<b>2018</b>					
Enero	1.470.190	-11.100	-0,75%	9.258	0,63%
Febrero	1.478.366	8.176	0,56%	7.771	0,53%
Marzo	1.497.138	18.772	1,27%	15.774	1,06%
<b>Abril</b>	<b>1.505.348</b>	<b>8.210</b>	<b>0,55%</b>	<b>2.720</b>	<b>0,18%</b>
Mayo	1.513.057	7.709	0,51%	7.302	0,48%
Junio	1.525.067	12.010	0,79%	19.063	1,27%
Julio	1.509.786	-15.281	-1,00%	7.113	0,47%
Agosto	1.490.260	-19.526	-1,29%	5.999	0,40%
Septiembre	1.504.189	13.929	0,93%	7.670	0,51%
Octubre	1.493.233	-10.956	-0,73%	6.170	0,41%
Noviembre	1.493.553	320	0,02%	6.530	0,44%
Diciembre	1.490.179	-3.374	-0,23%	8.889	0,60%
<b>2019</b>					
Enero	1.480.331	-9.848	-0,66%	10.141	0,69%
Febrero	1.490.703	10.372	0,70%	12.337	0,83%
Marzo	1.509.854	19.151	1,28%	12.716	0,85%
<b>Abril</b>	<b>1.515.721</b>	<b>5.867</b>	<b>0,39%</b>	<b>10.373</b>	<b>0,69%</b>
Mayo					
Junio					
Julio					
Agosto					
Septiembre					
Octubre					
Noviembre					
Diciembre					

(1) No incluye los Sistemas Especiales de Agrario y de Empleados de Hogar.

## AFILIACIÓN DIARIA EN EL MES DE MAYO Y MEDIA MENSUAL

DÍA	TOTAL AFILIADOS	ALTAS DIARIAS	BAJAS DIARIAS	VARIACIÓN NETA EN EL DÍA	VARIACIÓN NETA EN EL MES
30-abr.	19.182.653				
2-may.	19.318.841	275.618	135.880	139.738	139.738
3-may.	19.317.215	108.018	110.508	-2.490	137.248
6-may.	19.371.987	266.667	208.592	58.075	195.323
7-may.	19.375.649	96.180	89.952	6.228	201.551
8-may.	19.389.880	80.463	64.905	15.558	217.109
9-may.	19.405.549	78.706	62.234	16.472	233.581
10-may.	19.406.085	89.865	89.076	789	234.370
13-may.	19.443.150	245.242	205.671	39.571	273.941
14-may.	19.450.953	76.504	69.627	6.877	280.818
15-may.	19.447.219	26.544	30.549	-4.005	276.813
16-may.	19.466.432	142.724	122.768	19.956	296.769
17-may.	19.467.477	89.441	88.830	611	297.380
20-may.	19.494.122	297.980	221.447	76.533	373.913
21-may.	19.490.038	80.339	84.476	-4.137	369.776
22-may.	19.498.111	72.911	64.725	8.186	377.962
23-may.	19.506.579	69.636	61.628	8.008	385.970
24-may.	19.498.978	80.723	89.588	-8.865	377.105
27-may.	19.518.417	221.512	202.481	19.031	396.136
28-may.	19.510.381	77.948	87.245	-9.297	386.839
29-may.	19.513.118	69.105	67.964	1.141	387.980
30-may.	19.508.523	67.262	73.815	-6.553	381.427
31-may.	19.327.792	79.661	270.490	-190.829	190.598
<b>MEDIA MAYO</b>	<b>19.442.113</b>				

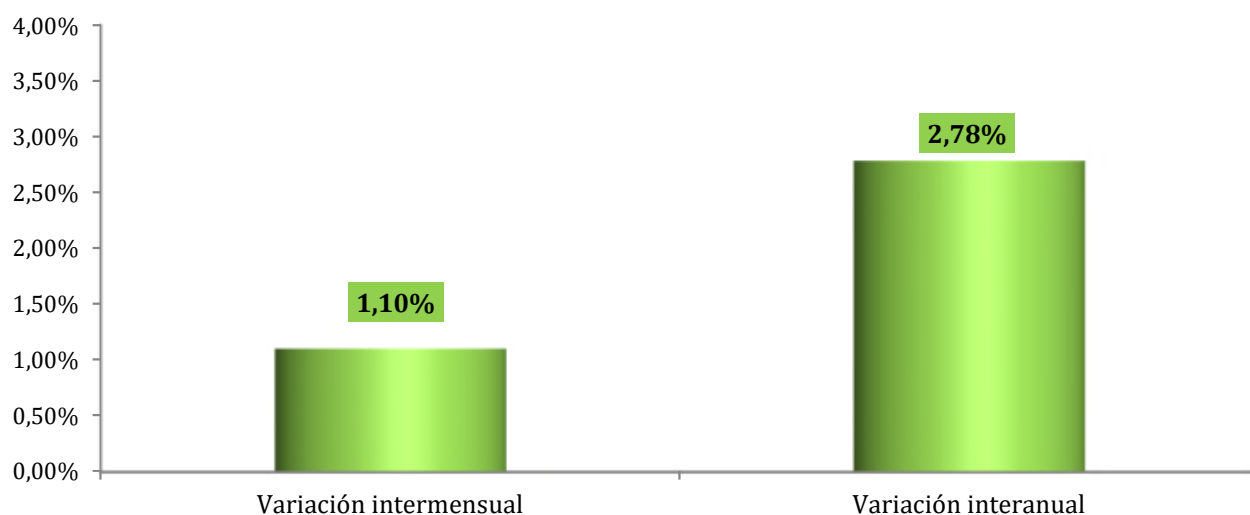
Nota: La diferencia de altas y bajas no coincide con la variación en el saldo. En altas y bajas se cuentan relaciones laborales y en saldo personas físicas (para los sistemas especiales de Agrario y Hogar)



## AFILIACIÓN MEDIA POR REGÍMENES

REGÍMENES	MAYO 2019	VARIACIÓN MENSUAL		VARIACIÓN ANUAL	
		Absoluta	Relativa	Absoluta	Relativa
<b>GENERAL</b>	<b>16.097.438</b>	<b>200.386</b>	<b>1,26%</b>	<b>510.814</b>	<b>3,28%</b>
- R. General (1)	14.882.318	175.631	1,19%	524.626	3,65%
- S.E. Agrario	808.255	25.894	3,31%	-530	-0,07%
- S.E. Hogar	406.865	-1.140	-0,28%	-13.282	-3,16%
<b>AUTÓNOMOS</b>	<b>3.277.855</b>	<b>11.114</b>	<b>0,34%</b>	<b>16.457</b>	<b>0,50%</b>
- Sistema no S.E.T.A	3.090.382	10.800	0,35%	17.921	0,58%
- S.E.T.A.	187.473	314	0,17%	-1.463	-0,77%
<b>MAR</b>	<b>65.284</b>	<b>272</b>	<b>0,42%</b>	<b>-98</b>	<b>-0,15%</b>
- C. AJENA	51.584	451	0,88%	185	0,36%
- C. PROPIA	13.700	-179	-1,29%	-282	-2,02%
<b>CARBÓN</b>	<b>1.537</b>	<b>-21</b>	<b>-1,33%</b>	<b>-728</b>	<b>-32,15%</b>
<b>TOTAL</b>	<b>19.442.113</b>	<b>211.752</b>	<b>1,10%</b>	<b>526.446</b>	<b>2,78%</b>

(1) No incluye el S. E. Agrario ni el S. E. Hogar



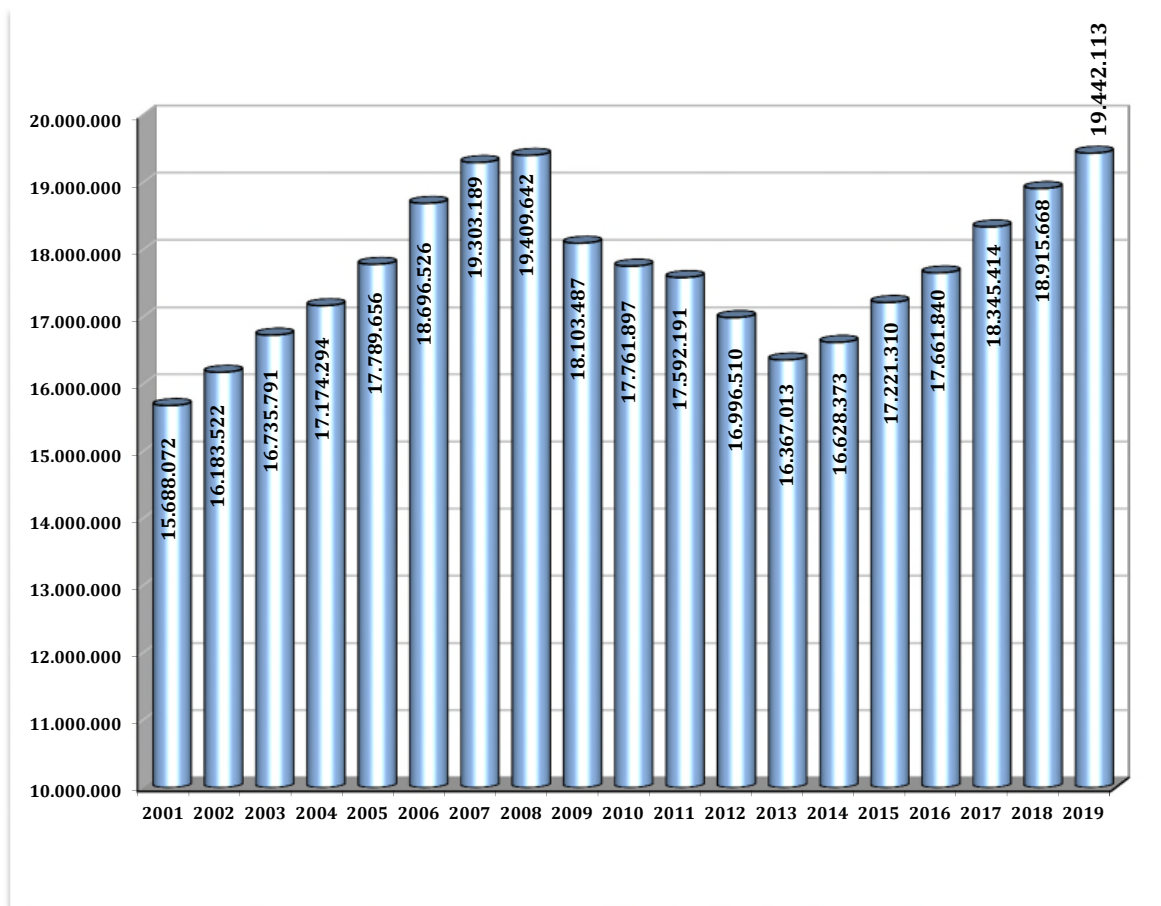


## EVOLUCIÓN DE LA AFILIACIÓN MEDIA POR REGÍMENES

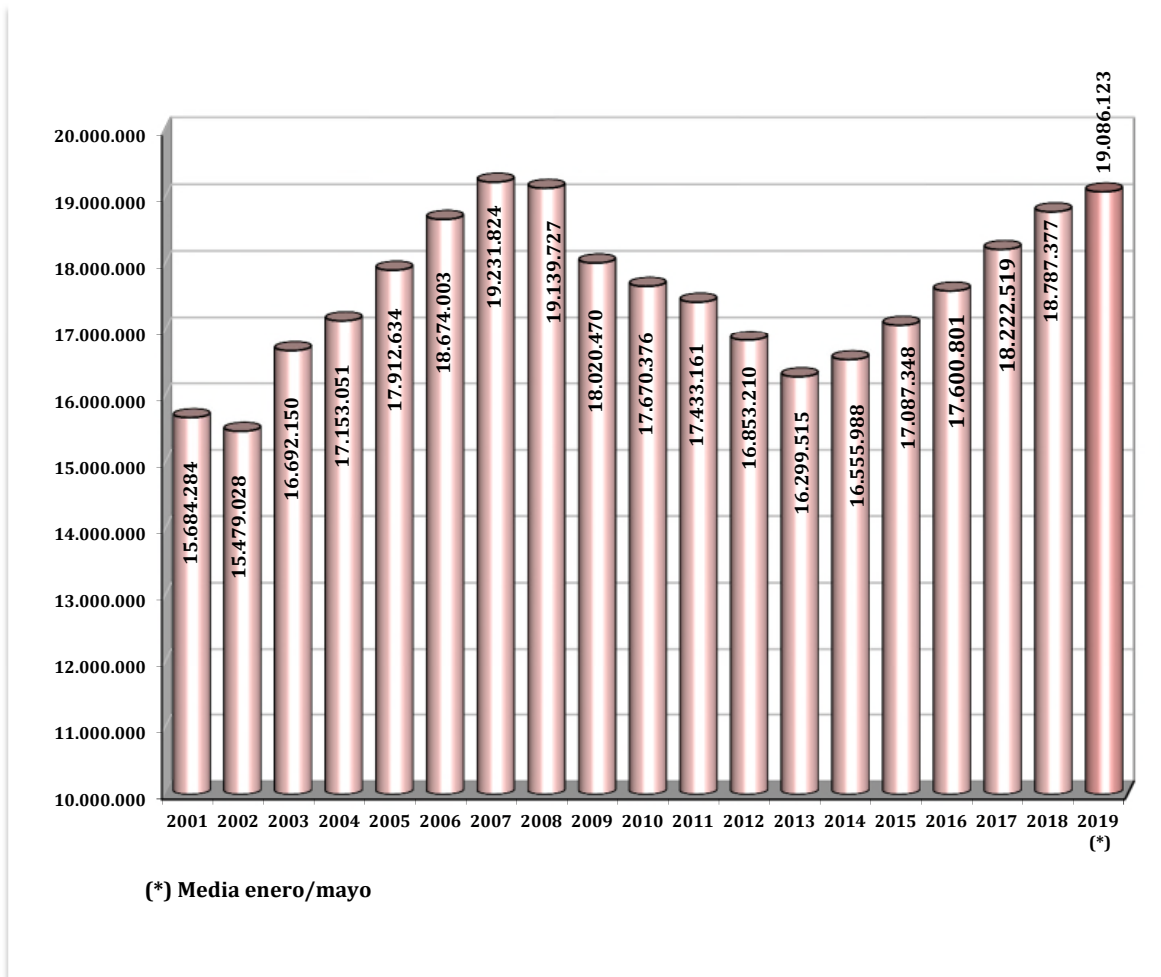
	General	Autónomos	Agrario	Mar	Carbón	Hogar	Total
<b>Medias Anuales</b>							
2001	11.700.935	2.606.309	1.126.021	78.428	16.621	155.971	<b>15.684.284</b>
2002	11.610.266	2.540.105	1.073.062	73.316	14.263	168.015	<b>15.479.028</b>
2003	12.551.212	2.730.964	1.134.980	76.239	13.496	185.258	<b>16.692.150</b>
2004	12.958.484	2.837.998	1.088.276	75.054	12.031	181.208	<b>17.153.051</b>
2005	13.570.179	2.933.844	1.045.732	73.357	10.518	279.003	<b>17.912.634</b>
2006	14.232.610	3.017.462	1.003.300	72.147	9.411	339.073	<b>18.674.003</b>
2007	14.783.144	3.119.916	971.529	71.183	8.683	277.369	<b>19.231.824</b>
2008	14.654.539	3.384.156	743.301	69.772	7.990	279.970	<b>19.139.727</b>
2009	13.634.776	3.220.769	801.725	67.089	7.434	288.677	<b>18.020.470</b>
2010	13.354.277	3.130.330	819.981	65.217	6.778	293.793	<b>17.670.376</b>
2011	13.152.496	3.092.617	822.266	63.493	5.997	296.293	<b>17.433.161</b>
2012	13.629.669	3.049.049	-----	62.421	5.159	106.912	<b>16.853.210</b>
2013	13.204.321	3.029.164	-----	61.757	4.273	-----	<b>16.299.515</b>
2014	13.394.283	3.095.813	-----	61.680	4.212	-----	<b>16.555.988</b>
2015	13.865.989	3.156.261	-----	61.301	3.797	-----	<b>17.087.348</b>
2016	14.347.031	3.186.613	-----	64.033	3.124	-----	<b>17.600.801</b>
2017	14.944.065	3.211.061	-----	64.812	2.582	-----	<b>18.222.519</b>
2018	15.473.878	3.246.169	-----	65.117	2.214	-----	<b>18.787.377</b>
<b>Medias mensuales 2019</b>							
enero	15.522.075	3.234.373	-----	61.204	1.648	-----	<b>18.819.300</b>
febrero	15.584.786	3.239.653	-----	62.443	1.590	-----	<b>18.888.472</b>
marzo	15.723.510	3.254.078	-----	64.426	1.562	-----	<b>19.043.576</b>
abril	15.897.052	3.266.741	-----	65.012	1.557	-----	<b>19.230.362</b>
<b>mayo</b>	<b>16.097.438</b>	<b>3.277.855</b>	-----	<b>65.284</b>	<b>1.537</b>	-----	<b>19.442.113</b>
junio							
julio							
agosto							
septiembre							
octubre							
noviembre							
diciembre							
<b>Media 2019</b>	<b>15.766.283</b>	<b>3.254.595</b>	-----	<b>63.665</b>	<b>1.579</b>	-----	<b>19.086.123</b>

## EVOLUCIÓN DE LA AFILIACIÓN

### . MEDIAS MENSUALES MES DE MAYO



### . MEDIAS ANUALES



**EVOLUCIÓN DE LA AFILIACIÓN MEDIA POR GÉNERO**

	HOMBRES		MUJERES		TOTAL	Variación Interanual en %		
	Número	% s/total	Número	% s/total		Hombres	Mujeres	Total
<b>SERIE HISTÓRICA DE LOS MESES DE MAYO</b>								
<b>2.007</b>	11.269.730	58,38%	8.033.459	41,62%	<b>19.303.189</b>	2,40	4,55	3,24
<b>2.008</b>	11.134.557	57,37%	8.275.085	42,63%	<b>19.409.642</b>	-1,20	3,01	0,55
<b>2.009</b>	10.110.347	55,85%	7.993.141	44,15%	<b>18.103.487</b>	-9,20	-3,41	-6,73
<b>2.010</b>	9.789.710	55,12%	7.972.187	44,88%	<b>17.761.897</b>	-3,17	-0,26	-1,89
<b>2.011</b>	9.603.913	54,59%	7.988.277	45,41%	<b>17.592.191</b>	-1,90	0,20	-0,96
<b>2.012</b>	9.160.839	53,90%	7.835.671	46,10%	<b>16.996.510</b>	-4,61	-1,91	-3,39
<b>2.013</b>	8.771.759	53,59%	7.595.254	46,41%	<b>16.367.013</b>	-4,25	-3,07	-3,70
<b>2.014</b>	8.894.609	53,49%	7.733.764	46,51%	<b>16.628.373</b>	1,40	1,82	1,60
<b>2.015</b>	9.239.362	53,65%	7.981.948	46,35%	<b>17.221.310</b>	3,88	3,21	3,57
<b>2.016</b>	9.462.769	53,58%	8.199.071	46,42%	<b>17.661.840</b>	2,42	2,72	2,56
<b>2.017</b>								
Enero	9.491.224	53,70%	8.182.950	46,30%	<b>17.674.175</b>	3,45	3,19	3,33
Febrero	9.529.242	53,69%	8.219.013	46,31%	<b>17.748.255</b>	3,52	3,23	3,38
Marzo	9.609.790	53,66%	8.300.216	46,34%	<b>17.910.007</b>	3,68	3,27	3,49
Abril	9.713.794	53,60%	8.408.428	46,40%	<b>18.122.222</b>	3,86	3,66	3,77
<b>Mayo</b>	<b>9.842.957</b>	<b>53,65%</b>	<b>8.502.457</b>	<b>46,35%</b>	<b>18.345.414</b>	<b>4,02</b>	<b>3,70</b>	<b>3,87</b>
Junio	9.926.626	53,85%	8.506.480	46,15%	<b>18.433.107</b>	3,89	3,67	3,79
Julio	10.005.192	54,11%	8.484.137	45,89%	<b>18.489.329</b>	3,71	3,50	3,61
Agosto	9.911.460	54,13%	8.398.384	45,87%	<b>18.309.844</b>	3,48	3,40	3,45
Septiembre	9.889.510	53,93%	8.446.651	46,07%	<b>18.336.161</b>	3,57	3,47	3,52
Octubre	9.897.255	53,70%	8.533.274	46,30%	<b>18.430.529</b>	3,46	3,47	3,46
Noviembre	9.895.930	53,73%	8.521.826	46,27%	<b>18.417.756</b>	3,66	3,50	3,58
Diciembre	9.906.179	53,66%	8.554.022	46,34%	<b>18.460.201</b>	3,50	3,34	3,42
<b>2.018</b>								
Enero	9.821.705	53,72%	8.460.326	46,28%	<b>18.282.031</b>	3,48	3,39	3,44
Febrero	9.863.981	53,72%	8.499.533	46,28%	<b>18.363.514</b>	3,51	3,41	3,47
Marzo	9.919.904	53,62%	8.582.183	46,38%	<b>18.502.088</b>	3,23	3,40	3,31
Abril	10.013.519	53,61%	8.664.942	46,39%	<b>18.678.461</b>	3,09	3,05	3,07
<b>Mayo</b>	<b>10.142.615</b>	<b>53,62%</b>	<b>8.773.053</b>	<b>46,38%</b>	<b>18.915.668</b>	<b>3,04</b>	<b>3,18</b>	<b>3,11</b>
Junio	10.227.861	53,81%	8.779.129	46,19%	<b>19.006.990</b>	3,03	3,21	3,11
Julio	10.302.794	54,10%	8.740.016	45,90%	<b>19.042.810</b>	2,97	3,02	2,99
Agosto	10.192.692	54,10%	8.647.122	45,90%	<b>18.839.814</b>	2,84	2,96	2,89
Septiembre	10.164.384	53,89%	8.698.329	46,11%	<b>18.862.713</b>	2,78	2,98	2,87
Octubre	10.193.655	53,67%	8.799.418	46,33%	<b>18.993.073</b>	2,99	3,12	3,05
Noviembre	10.162.372	53,64%	8.783.252	46,36%	<b>18.945.624</b>	2,69	3,07	2,87
Diciembre	10.197.695	53,60%	8.826.470	46,40%	<b>19.024.165</b>	2,94	3,19	3,06
<b>2.019</b>								
Enero	10.101.751	53,68%	8.717.549	46,32%	<b>18.819.300</b>	2,85	3,04	2,94
Febrero	10.138.165	53,67%	8.750.307	46,33%	<b>18.888.472</b>	2,78	2,95	2,86
Marzo	10.208.558	53,61%	8.835.018	46,39%	<b>19.043.576</b>	2,91	2,95	2,93
Abril	10.291.029	53,51%	8.939.333	46,49%	<b>19.230.362</b>	2,77	3,17	2,95
<b>Mayo</b>	<b>10.398.364</b>	<b>53,48%</b>	<b>9.043.749</b>	<b>46,52%</b>	<b>19.442.113</b>	<b>2,52</b>	<b>3,09</b>	<b>2,78</b>
Junio								
Julio								
Agosto								
Septiembre								
Octubre								
Noviembre								
Diciembre								

**EVOLUCIÓN DE LA AFILIACIÓN MEDIA DE TRABAJADORES EXTRANJEROS**

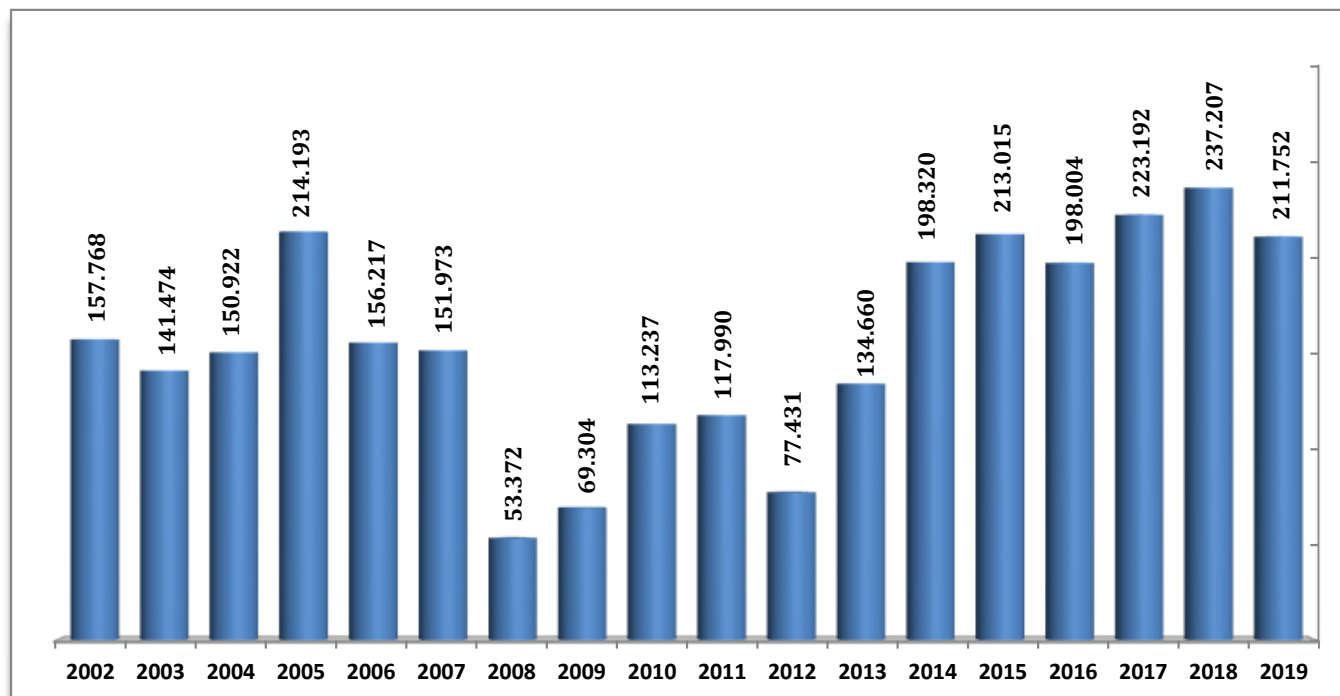
	General	Autónomos	Agrario	Mar	Carbón	Hogar	Total
<b>SERIE HISTÓRICA DE LOS MESES DE MAYO</b>							
<b>2.007</b>	1.483.814	188.797	153.594	4.796	704	163.523	<b>1.995.229</b>
<b>2.008</b>	1.542.888	237.063	195.130	5.419	658	162.465	<b>2.143.623</b>
<b>2.009</b>	1.286.019	207.074	243.235	5.299	720	174.877	<b>1.917.223</b>
<b>2.010</b>	1.239.060	198.891	256.420	5.278	705	183.185	<b>1.883.538</b>
<b>2.011</b>	1.184.204	206.191	264.602	5.077	605	182.665	<b>1.843.344</b>
<b>2.012</b>	1.420.433	215.050	----	4.939	598	98.823	<b>1.739.843</b>
<b>2.013</b>	1.425.521	220.935	----	4.633	301	----	<b>1.651.390</b>
<b>2.014</b>	1.369.005	234.566	----	4.356	294	----	<b>1.608.221</b>
<b>2.015</b>	1.403.860	254.717	----	4.371	268	----	<b>1.663.217</b>
<b>2.016</b>	1.452.567	273.680	----	4.541	230	----	<b>1.731.018</b>
<b>2.017</b>							
Enero	1.406.595	277.304	----	3.519	166	----	<b>1.687.585</b>
Febrero	1.418.765	279.504	----	3.816	163	----	<b>1.702.248</b>
Marzo	1.451.212	284.077	----	4.270	161	----	<b>1.739.720</b>
Abril	1.503.767	289.400	----	4.547	158	----	<b>1.797.872</b>
<b>Mayo</b>	<b>1.562.600</b>	<b>294.174</b>	----	<b>4.668</b>	<b>150</b>	----	<b>1.861.591</b>
Junio	1.572.877	297.601	----	4.789	146	----	<b>1.875.413</b>
Julio	1.567.067	298.184	----	4.995	150	----	<b>1.870.397</b>
Agosto	1.545.359	297.752	----	5.071	147	----	<b>1.848.329</b>
Septiembre	1.548.400	299.596	----	4.972	140	----	<b>1.853.108</b>
Octubre	1.544.931	301.218	----	4.728	136	----	<b>1.851.014</b>
Noviembre	1.531.208	300.752	----	4.402	135	----	<b>1.836.498</b>
Diciembre	1.533.825	300.303	----	3.637	135	----	<b>1.837.901</b>
<b>2.018</b>							
Enero	1.511.311	300.123	----	3.524	133	----	<b>1.815.092</b>
Febrero	1.527.931	304.318	----	3.793	131	----	<b>1.836.173</b>
Marzo	1.559.712	309.771	----	4.210	121	----	<b>1.873.813</b>
Abril	1.610.494	315.447	----	4.566	116	----	<b>1.930.622</b>
<b>Mayo</b>	<b>1.679.106</b>	<b>320.167</b>	----	<b>4.672</b>	<b>116</b>	----	<b>2.004.062</b>
Junio	1.697.734	323.848	----	4.864	113	----	<b>2.026.559</b>
Julio	1.690.762	324.471	----	5.104	93	----	<b>2.020.430</b>
Agosto	1.658.596	323.507	----	5.014	91	----	<b>1.987.207</b>
Septiembre	1.663.617	324.637	----	4.867	88	----	<b>1.993.210</b>
Octubre	1.679.275	326.529	----	4.754	76	----	<b>2.010.634</b>
Noviembre	1.650.745	325.856	----	4.410	69	----	<b>1.981.080</b>
Diciembre	1.662.671	326.376	----	3.735	68	----	<b>1.992.849</b>
<b>2.019</b>							
Enero	1.638.323	324.702	----	3.610	65	----	<b>1.966.699</b>
Febrero	1.654.075	327.282	----	3.861	62	----	<b>1.985.280</b>
Marzo	1.690.470	332.096	----	4.329	62	----	<b>2.026.957</b>
Abril	1.745.322	336.456	----	4.559	63	----	<b>2.086.400</b>
<b>Mayo</b>	<b>1.811.029</b>	<b>339.376</b>	----	<b>4.682</b>	<b>61</b>	----	<b>2.155.149</b>
Junio							
Julio							
Agosto							
Septiembre							
Octubre							
Noviembre							
Diciembre							

**EVOLUCIÓN DE LA AFILIACIÓN MEDIA  
TOTAL SISTEMA**

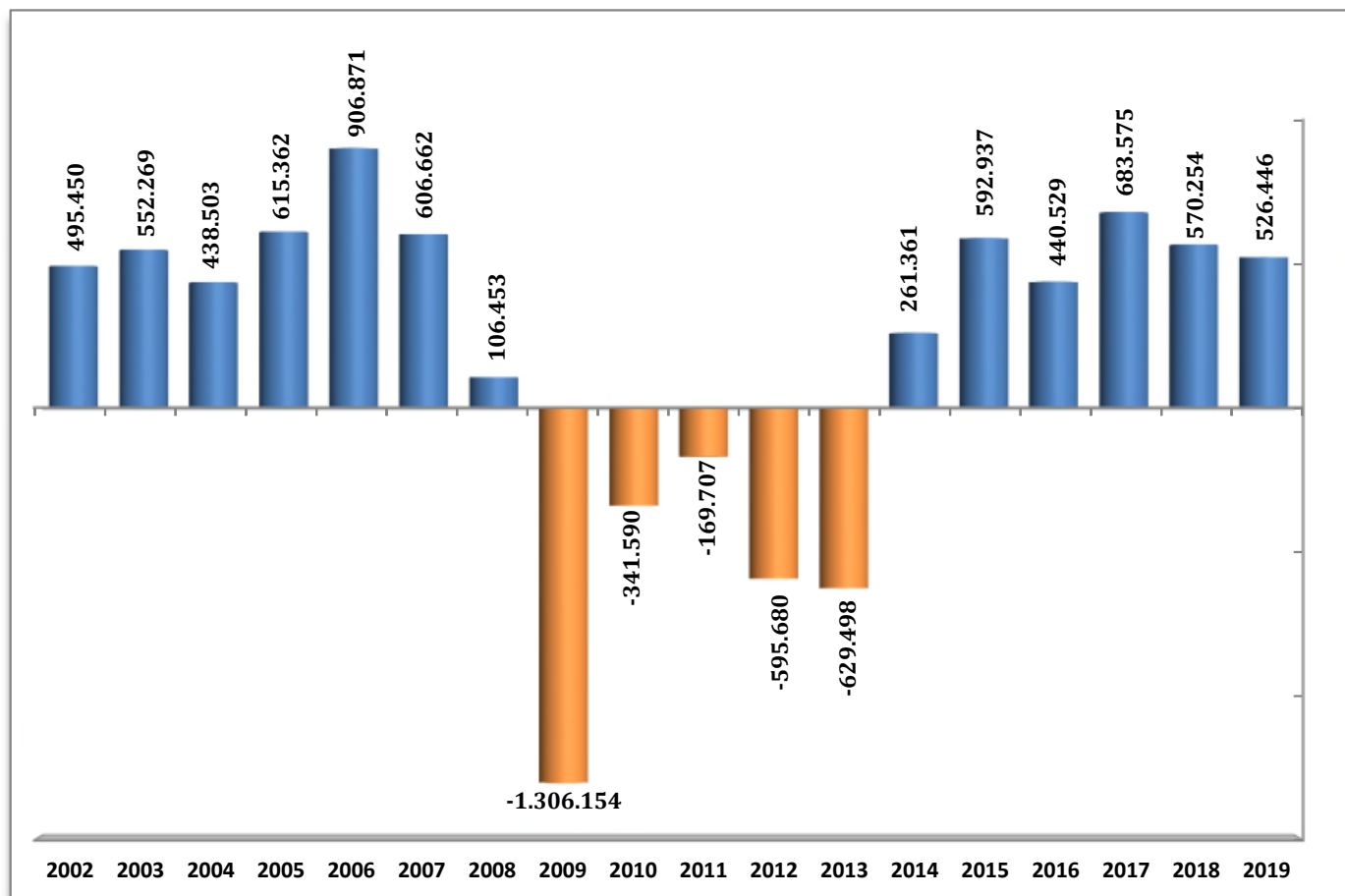
	TRABAJADORES EN ALTA	VARIACIÓN MENSUAL		VARIACIÓN ANUAL	
		ABSOLUTA	RELATIVA	ABSOLUTA	RELATIVA
<b>SERIE HISTÓRICA DE LOS MESES DE MAYO</b>					
<b>2001</b>	15.688.072	136.251	0,88		
<b>2002</b>	16.183.522	157.768	0,98	495.450	3,16
<b>2003</b>	16.735.791	141.474	0,85	552.269	3,41
<b>2004</b>	17.174.294	150.922	0,89	438.503	2,62
<b>2005</b>	17.789.656	214.193	1,22	615.362	3,58
<b>2006</b>	18.696.526	156.217	0,84	906.871	5,10
<b>2007</b>	19.303.189	151.973	0,79	606.662	3,24
<b>2008</b>	19.409.642	53.372	0,28	106.453	0,55
<b>2009</b>	18.103.487	69.304	0,38	-1.306.153	-6,73
<b>2010</b>	17.761.897	113.237	0,64	-341.590	-1,89
<b>2011</b>	17.592.191	117.990	0,68	-169.707	-0,96
<b>2012</b>	16.996.510	77.431	0,46	-595.680	-3,39
<b>2013</b>	16.367.013	134.660	0,83	-629.498	-3,70
<b>2014</b>	16.628.373	198.320	1,21	261.361	1,60
<b>2015</b>	17.221.310	213.015	1,25	592.937	3,57
<b>2016</b>	17.661.840	198.004	1,13	440.529	2,56
<b>2017</b>					
Enero	17.674.175	-174.880	-0,98	569.817	3,33
Febrero	17.748.255	74.080	0,42	580.543	3,38
Marzo	17.910.007	161.752	0,91	604.209	3,49
Abril	18.122.222	212.216	1,18	658.387	3,77
<b>Mayo</b>	<b>18.345.414</b>	<b>223.192</b>	<b>1,23</b>	<b>683.575</b>	<b>3,87</b>
Junio	18.433.107	87.692	0,48	672.835	3,79
Julio	18.489.329	56.222	0,31	644.337	3,61
Agosto	18.309.844	-179.485	-0,97	609.849	3,45
Septiembre	18.336.161	26.318	0,14	624.141	3,52
Octubre	18.430.529	94.368	0,51	617.173	3,46
Noviembre	18.417.756	-12.773	-0,07	637.232	3,58
Diciembre	18.460.201	42.444	0,23	611.146	3,42
<b>2018</b>					
Enero	18.282.031	-178.170	-0,97	607.856	3,44
Febrero	18.363.514	81.483	0,45	615.259	3,47
Marzo	18.502.088	138.573	0,75	592.081	3,31
Abril	18.678.461	176.373	0,95	556.239	3,07
<b>Mayo</b>	<b>18.915.668</b>	<b>237.207</b>	<b>1,27</b>	<b>570.254</b>	<b>3,11</b>
Junio	19.006.990	91.322	0,48	573.884	3,11
Julio	19.042.810	35.819	0,19	553.481	2,99
Agosto	18.839.814	-202.996	-1,07	529.970	2,89
Septiembre	18.862.713	22.899	0,12	526.551	2,87
Octubre	18.993.073	130.360	0,69	562.544	3,05
Noviembre	18.945.624	-47.449	-0,25	527.868	2,87
Diciembre	19.024.165	78.541	0,41	563.965	3,06
<b>2019</b>					
Enero	18.819.300	-204.865	-1,08	537.269	2,94
Febrero	18.888.472	69.172	0,37	524.958	2,86
Marzo	19.043.576	155.104	0,82	541.489	2,93
Abril	19.230.362	186.785	0,98	551.901	2,95
<b>Mayo</b>	<b>19.442.113</b>	<b>211.752</b>	<b>1,10</b>	<b>526.446</b>	<b>2,78</b>
Junio					
Julio					
Agosto					
Septiembre					
Octubre					
Noviembre					
Diciembre					

## EVOLUCIÓN DE LA AFILIACIÓN MEDIA

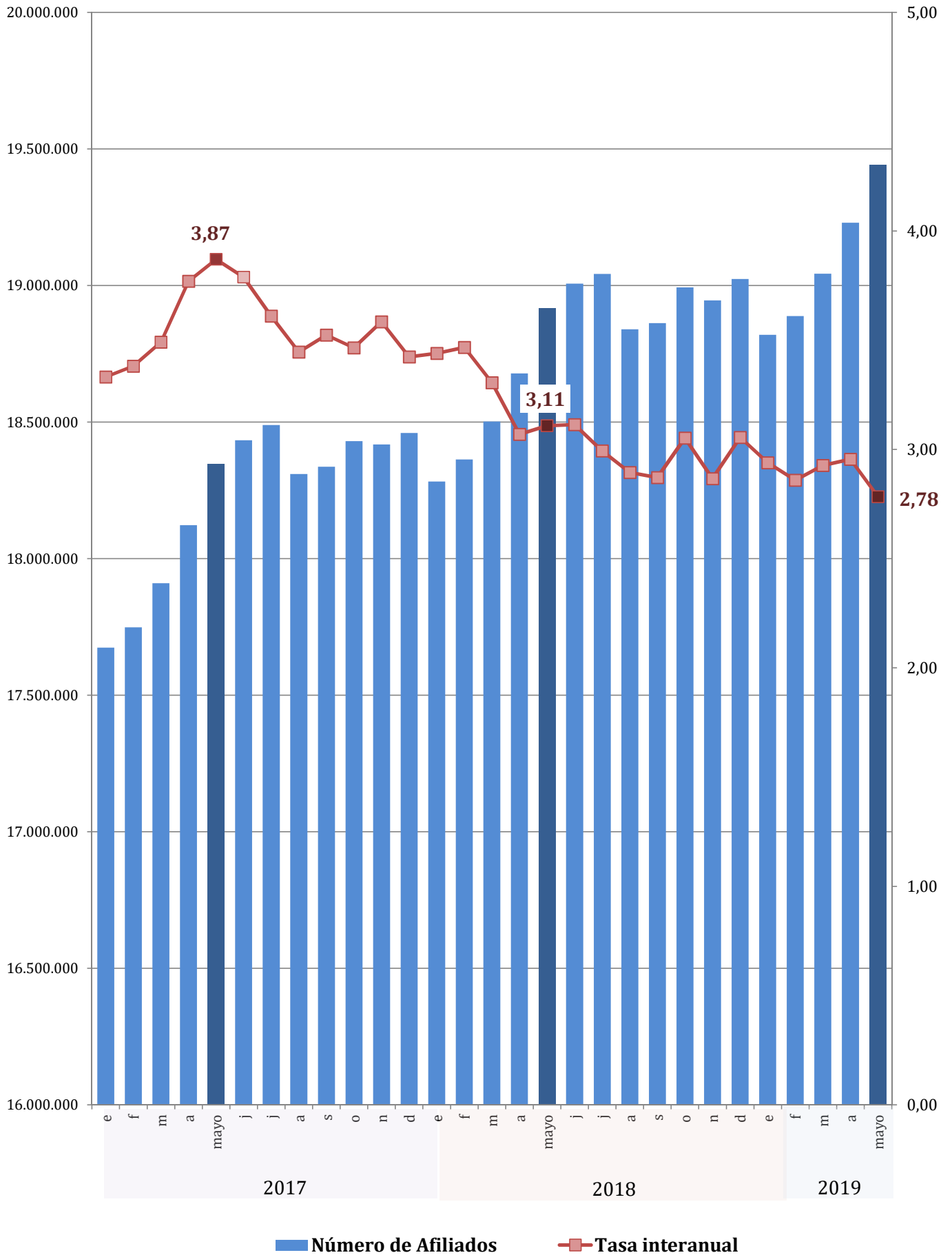
### . VARIACIÓN MENSUAL (mes de mayo)



### . VARIACIÓN ANUAL (mes de mayo)



## EVOLUCIÓN DEL NÚMERO DE AFILIADOS Y DE LA TASA INTERANUAL



**EVOLUCIÓN DE LA AFILIACIÓN MEDIA  
RÉGIMEN GENERAL**

	TRABAJADORES EN ALTA	VARIACIÓN MENSUAL		VARIACIÓN ANUAL	
		ABSOLUTA	RELATIVA	ABSOLUTA	RELATIVA
<b>SERIE HISTÓRICA DE LOS MESES DE MAYO</b>					
<b>2001</b>	11.698.237	124.050	1,07		
<b>2002</b>	12.130.301	135.698	1,13	432.063	3,69
<b>2003</b>	12.582.523	127.033	1,02	452.223	3,73
<b>2004</b>	12.958.745	138.342	1,08	376.222	2,99
<b>2005</b>	13.495.271	162.683	1,22	536.526	4,14
<b>2006</b>	14.231.555	143.643	1,02	736.284	5,46
<b>2007</b>	14.848.915	139.004	0,94	617.360	4,34
<b>2008</b>	14.885.748	43.862	0,30	36.834	0,25
<b>2009</b>	13.687.727	61.760	0,45	-1.198.021	-8,05
<b>2010</b>	13.429.348	109.609	0,82	-258.379	-1,89
<b>2011</b>	13.284.588	92.114	0,70	-144.760	-1,08
<b>2012</b>	13.694.459	92.937	0,68	409.872	3,09
<b>2013</b>	13.271.222	121.275	0,92	-423.238	-3,09
<b>2014</b>	13.462.144	178.876	1,35	190.922	1,44
<b>2015</b>	13.987.730	195.880	1,42	525.586	3,90
<b>2016</b>	14.396.508	183.662	1,29	408.779	2,92
<b>2017</b>					
Enero	14.434.274	-157.634	-1,08	541.828	3,90
Febrero	14.502.781	68.506	0,47	552.168	3,96
Marzo	14.647.117	144.337	1,00	576.914	4,10
Abril	14.841.054	193.937	1,32	628.208	4,42
<b>Mayo</b>	<b>15.048.625</b>	<b>207.571</b>	<b>1,40</b>	<b>652.116</b>	<b>4,53</b>
Junio	15.125.719	77.094	0,51	643.024	4,44
Julio	15.188.083	62.364	0,41	619.135	4,25
Agosto	15.025.349	-162.734	-1,07	588.644	4,08
Septiembre	15.049.860	24.511	0,16	599.232	4,15
Octubre	15.144.839	94.979	0,63	593.690	4,08
Noviembre	15.139.984	-4.855	-0,03	620.189	4,27
Diciembre	15.191.483	51.498	0,34	599.575	4,11
<b>2018</b>					
Enero	15.025.514	-165.969	-1,09	591.240	4,10
Febrero	15.090.156	64.643	0,43	587.376	4,05
Marzo	15.206.427	116.271	0,77	559.310	3,82
Abril	15.364.491	158.064	1,04	523.436	3,53
<b>Mayo</b>	<b>15.586.623</b>	<b>222.133</b>	<b>1,45</b>	<b>537.998</b>	<b>3,58</b>
Junio	15.664.100	77.477	0,50	538.381	3,56
Julio	15.704.129	40.029	0,26	516.046	3,40
Agosto	15.519.469	-184.660	-1,18	494.120	3,29
Septiembre	15.539.604	20.135	0,13	489.743	3,25
Octubre	15.666.453	126.850	0,82	521.614	3,44
Noviembre	15.624.488	-41.965	-0,27	484.504	3,20
Diciembre	15.704.883	80.395	0,51	513.400	3,38
<b>2019</b>					
Enero	15.522.075	-182.808	-1,16	496.562	3,30
Febrero	15.584.786	62.711	0,40	494.630	3,28
Marzo	15.723.510	138.724	0,89	517.083	3,40
Abril	15.897.052	173.542	1,10	532.561	3,47
<b>Mayo</b>	<b>16.097.438</b>	<b>200.386</b>	<b>1,26</b>	<b>510.814</b>	<b>3,28</b>
Junio					
Julio					
Agosto					
Septiembre					
Octubre					
Noviembre					
Diciembre					

(1) En 2012 Integración de Hogar y Agrario

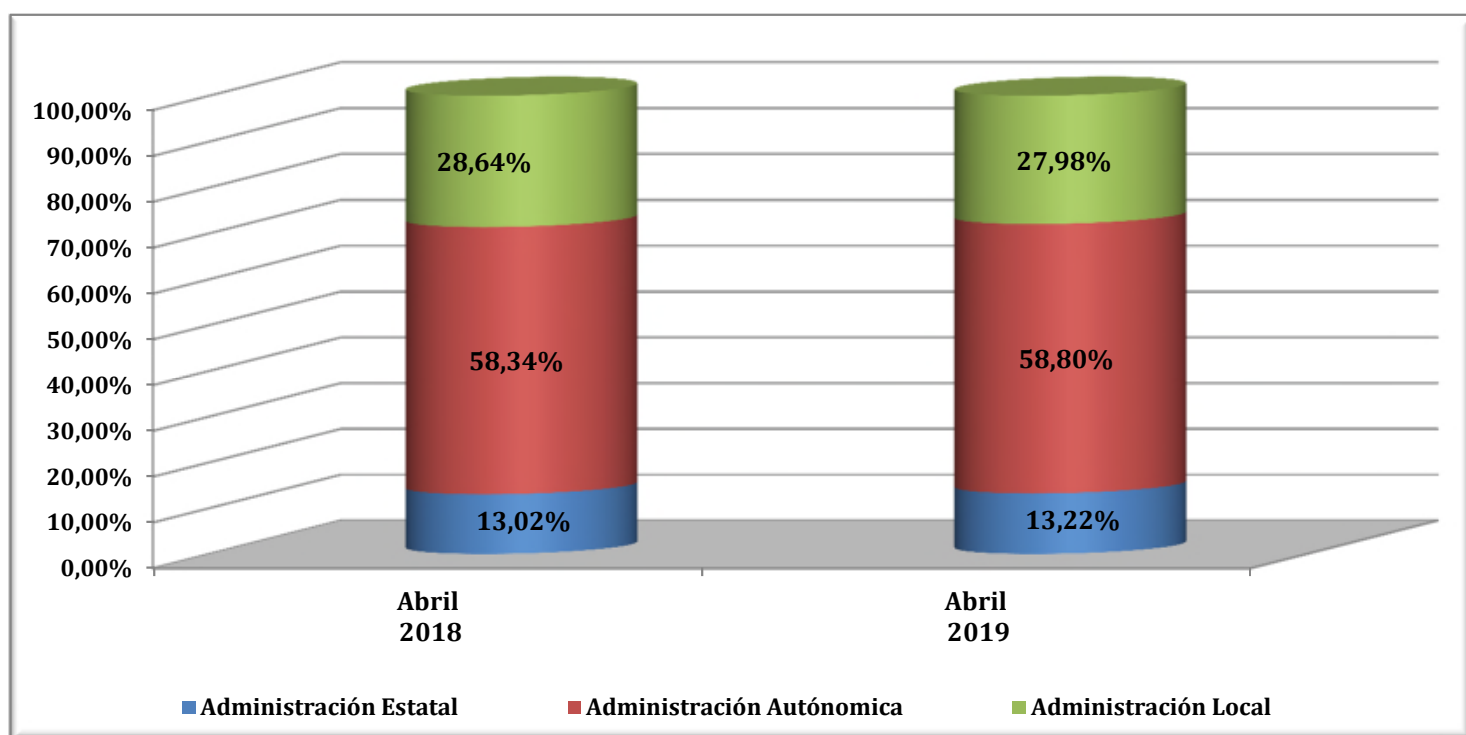


**RÉGIMEN GENERAL**  
**AFILIACIÓN POR SECTORES DE ACTIVIDAD**

SECTOR ACTIVIDAD	MAYO 2019	Variación mensual		Variación anual	
		Absoluta	%	Absoluta	%
Agricultura, Ganadería, Caza, Selvicultura y Pesca	73.067	1.916	2,69%	6.349	9,52%
Industrias Extractivas	19.443	41	0,21%	432	2,27%
Industria Manufacturera	1.858.059	8.541	0,46%	45.516	2,51%
Suministro de Energía Eléctrica, Gas, Vapor y Aire Acondicionado	35.058	50	0,14%	-895	-2,49%
Suministro de Agua, Actividades de Saneamiento, Gestión de Residuos y Descontaminación	142.706	1.336	0,94%	4.721	3,42%
Construcción	882.746	6.914	0,79%	61.502	7,49%
Comercio; Reparación de Vehículos de Motor y Motocicletas	2.436.247	12.528	0,52%	42.230	1,76%
Transporte y Almacenamiento	737.445	8.101	1,11%	37.308	5,33%
Hostelería	1.414.851	76.591	5,72%	56.725	4,18%
Información y Comunicaciones	494.071	1.008	0,20%	31.996	6,92%
Actividades Financieras y de Seguros	323.354	-120	-0,04%	2.517	0,78%
Actividades Inmobiliarias	98.836	569	0,58%	5.899	6,35%
Actividades Profesionales Científicas y Técnicas	757.372	3.967	0,53%	30.922	4,26%
Actividades Administrativas y Servicios Auxiliares	1.319.218	23.157	1,79%	29.350	2,28%
Administración Pública y Defensa; Seguridad Social Obligatoria	1.111.084	3.333	0,30%	35.481	3,30%
Educación	978.406	646	0,07%	40.688	4,34%
Actividades Sanitarias y Servicios Sociales	1.541.762	16.193	1,06%	74.173	5,05%
Actividades Artísticas, Recreativas y de Entretenimiento	274.431	6.705	2,50%	13.736	5,27%
Otros Servicios	338.276	3.911	1,17%	6.876	2,07%
Actividades de los Hogares como Empleadores de Personal Doméstico y Productores de Bienes y Servicios para uso Propio	42.362	67	0,16%	-1.124	-2,58%
Actividades de Organizaciones y Organismo Extraterritoriales	3.527	175	5,21%	226	6,86%
<b>TOTAL (sin S.E. Agrario ni S.E. Hogar)</b>	<b>14.882.318</b>	<b>175.631</b>	<b>1,19%</b>	<b>524.626</b>	<b>3,65%</b>
S.E. AGRARIO	808.255	25.894	3,31%	-530	-0,07%
S.E. HOGAR	406.865	-1.140	-0,28%	-13.282	-3,16%
<b>TOTAL RÉGIMEN GENERAL</b>	<b>16.097.438</b>	<b>200.386</b>	<b>1,26%</b>	<b>510.814</b>	<b>3,28%</b>

**NÚMERO MEDIO DE AFILIADOS EN ALTA EN INVENTARIOS DE ENTES DE ADMINISTRACIONES PÚBLICAS POR ACTIVIDAD ECONÓMICA (CNAE 2009)**

	abr-18	abr-19	Diferencia	
			Absoluta	en %
Administración Estatal	316.717	334.955	18.237	5,76%
Administración Autónoma	1.419.033	1.489.804	70.771	4,99%
Administración Local	696.508	708.913	12.405	1,78%
<b>Total Administración</b>	<b>2.432.258</b>	<b>2.533.671</b>	<b>101.413</b>	<b>4,17%</b>



**EVOLUCIÓN DE LA AFILIACIÓN MEDIA  
RÉGIMEN ESPECIAL DE TRABAJADORES AUTÓNOMOS**

	TRABAJADORES EN ALTA	VARIACIÓN MENSUAL		VARIACION ANUAL	
		ABSOLUTA	RELATIVA	ABSOLUTA	RELATIVA
<b>SERIE HISTÓRICA DE LOS MESES DE MAYO</b>					
<b>2001</b>	2.606.821	11.442	0,44		
<b>2002</b>	2.655.778	12.532	0,47	48.956	1,88
<b>2003</b>	2.726.664	16.108	0,59	70.886	2,67
<b>2004</b>	2.834.709	16.736	0,59	108.045	3,96
<b>2005</b>	2.931.505	15.072	0,52	96.796	3,41
<b>2006</b>	3.017.195	15.903	0,53	85.690	2,92
<b>2007</b>	3.117.503	16.998	0,55	100.308	3,32
<b>2008</b>	3.410.078	-429	-0,01	292.575	9,38
<b>2009</b>	3.237.965	-6.561	-0,20	-172.113	-5,05
<b>2010</b>	3.142.035	4.605	0,15	-95.930	-2,96
<b>2011</b>	3.106.765	8.458	0,27	-35.270	-1,12
<b>2012</b>	3.064.494	7.221	0,24	-42.272	-1,36
<b>2013</b>	3.029.843	12.532	0,42	-34.651	-1,13
<b>2014</b>	3.100.232	19.322	0,63	70.389	2,32
<b>2015</b>	3.168.371	16.778	0,53	68.139	2,20
<b>2016</b>	3.198.148	14.014	0,44	29.777	0,94
<b>2017</b>					
Enero	3.177.431	-16.778	-0,53	27.959	0,89
Febrero	3.181.472	4.041	0,13	28.407	0,90
Marzo	3.196.754	15.282	0,48	27.459	0,87
Abril	3.214.007	17.253	0,54	29.873	0,94
<b>Mayo</b>	<b>3.229.086</b>	<b>15.079</b>	<b>0,47</b>	<b>30.938</b>	<b>0,97</b>
Junio	3.238.410	9.324	0,29	29.032	0,90
Julio	3.229.905	-8.506	-0,26	24.877	0,78
Agosto	3.213.140	-16.765	-0,52	21.443	0,67
Septiembre	3.216.272	3.132	0,10	24.433	0,77
Octubre	3.217.902	1.630	0,05	23.642	0,74
Noviembre	3.210.880	-7.022	-0,22	16.986	0,53
Diciembre	3.204.678	-6.202	-0,19	10.468	0,33
<b>2018</b>					
Enero	3.193.892	-10.785	-0,34	16.461	0,52
Febrero	3.209.919	16.027	0,50	28.447	0,89
Marzo	3.230.400	20.481	0,64	33.646	1,05
Abril	3.246.854	16.454	0,51	32.846	1,02
<b>Mayo</b>	<b>3.261.398</b>	<b>14.544</b>	<b>0,45</b>	<b>32.312</b>	<b>1,00</b>
Junio	3.273.558	12.160	0,37	35.148	1,09
Julio	3.267.169	-6.389	-0,20	37.265	1,15
Agosto	3.249.275	-17.894	-0,55	36.135	1,12
Septiembre	3.253.670	4.395	0,14	37.398	1,16
Octubre	3.258.612	4.942	0,15	40.710	1,27
Noviembre	3.254.138	-4.474	-0,14	43.258	1,35
Diciembre	3.254.663	526	0,02	49.986	1,56
<b>2019</b>					
Enero	3.234.373	-20.291	-0,62	40.480	1,27
Febrero	3.239.653	5.280	0,16	29.733	0,93
Marzo	3.254.078	14.425	0,45	23.678	0,73
Abril	3.266.741	12.663	0,39	19.887	0,61
<b>Mayo</b>	<b>3.277.855</b>	<b>11.114</b>	<b>0,34</b>	<b>16.457</b>	<b>0,50</b>
Junio					
Julio					
Agosto					
Septiembre					
Octubre					
Noviembre					
Diciembre					

**RÉGIMEN ESPECIAL DE TRABAJADORES AUTÓNOMOS**  
**AFILIACIÓN POR SECTORES DE ACTIVIDAD**

SECTOR ACTIVIDAD	MAYO 2019	Variación intermensual		Variación interanual	
		Absoluta	%	Absoluta	%
Agricultura, Ganadería, Caza, Selvicultura y Pesca	266.802	633	0,24%	68	0,03%
Industrias Extractivas	1.541	1	0,06%	-22	-1,43%
Industria Manufacturera	219.527	-2.697	-1,21%	-14.208	-6,08%
Suministro de Energía Eléctrica, Gas, Vapor y Aire Acondicionado	1.598	7	0,46%	40	2,59%
Suministro de Agua, Actividades de Saneamiento, Gestión de Residuos y Descontaminación	2.447	3	0,11%	9	0,37%
Construcción	383.224	1.438	0,38%	7.384	1,96%
Comercio; Reparación de Vehículos de Motor y Motocicletas	788.587	2.184	0,28%	-11.559	-1,44%
Transporte y Almacenamiento	202.828	416	0,21%	2.151	1,07%
Hostelería	328.076	3.339	1,03%	275	0,08%
Información y Comunicaciones	65.509	293	0,45%	2.630	4,18%
Actividades Financieras y de Seguros	60.134	19	0,03%	883	1,49%
Actividades Inmobiliarias	47.698	285	0,60%	3.063	6,86%
Actividades Profesionales Científicas y Técnicas	288.617	1.189	0,41%	8.299	2,96%
Actividades Administrativas y Servicios Auxiliares	132.429	934	0,71%	2.276	1,75%
Administración Pública y Defensa; Seguridad Social Obligatoria	1.112	11	0,96%	160	16,87%
Educación	92.707	191	0,21%	3.216	3,59%
Actividades Sanitarias y Servicios Sociales	115.054	376	0,33%	3.420	3,06%
Actividades Artísticas, Recreativas y de Entretenimiento	71.229	1.461	2,09%	4.481	6,71%
Otros Servicios	208.092	1.015	0,49%	3.869	1,89%
Actividades de los Hogares como Empleadores de Personal Doméstico y Productores de Bienes y Servicios para uso Propio	364	2	0,44%	-24	-6,14%
Actividades de Organizaciones y Organismo Extraterritoriales	282	16	6,04%	47	19,80%
<b>TOTAL</b>	<b>3.277.855</b>	<b>11.114</b>	<b>0,34%</b>	<b>16.457</b>	<b>0,50%</b>

**EVOLUCIÓN DE LA AFILIACIÓN MEDIA  
RÉGIMEN ESPECIAL DE TRABAJADORES DEL MAR**

	TRABAJADORES EN ALTA	VARIACIÓN MENSUAL		VARIACION ANUAL	
		ABSOLUTA	RELATIVA	ABSOLUTA	RELATIVA
<b>SERIE HISTÓRICA DE LOS MESES DE MAYO</b>					
<b>2001</b>	78.144	-229	-0,29		
<b>2002</b>	76.348	119	0,16	-1.796	-2,30
<b>2003</b>	76.330	190	0,25	-18	-0,02
<b>2004</b>	76.180	722	0,96	-150	-0,20
<b>2005</b>	73.604	329	0,45	-2.576	-3,38
<b>2006</b>	73.141	745	1,03	-463	-0,63
<b>2007</b>	71.855	863	1,22	-1.286	-1,76
<b>2008</b>	70.751	650	0,93	-1.104	-1,54
<b>2009</b>	67.869	161	0,24	-2.882	-4,07
<b>2010</b>	65.962	-151	-0,23	-1.907	-2,81
<b>2011</b>	63.896	171	0,27	-2.066	-3,13
<b>2012</b>	62.700	404	0,65	-1.196	-1,87
<b>2013</b>	62.025	877	1,43	-675	-1,08
<b>2014</b>	61.765	130	0,21	-260	-0,42
<b>2015</b>	61.380	385	0,63	-385	-0,62
<b>2016</b>	63.898	383	0,60	2.518	4,10
<b>2017</b>					
Enero	59.874	-347	-0,58	982	1,67
Febrero	61.385	1.511	2,52	904	1,49
Marzo	63.485	2.100	3,42	659	1,05
Abril	64.516	1.031	1,62	1.001	1,58
<b>Mayo</b>	<b>65.040</b>	<b>524</b>	<b>0,81</b>	<b>1.142</b>	<b>1,79</b>
Junio	66.323	1.284	1,97	1.343	2,07
Julio	68.684	2.360	3,56	769	1,13
Agosto	68.741	57	0,08	46	0,07
Septiembre	67.504	-1.236	-1,80	779	1,17
Octubre	65.309	-2.195	-3,25	154	0,24
Noviembre	64.468	-841	-1,29	385	0,60
Diciembre	61.617	-2.851	-4,42	1.396	2,32
<b>2018</b>					
Enero	60.224	-1.393	-2,26	350	0,58
Febrero	61.092	868	1,44	-293	-0,48
Marzo	62.967	1.876	3,07	-517	-0,81
Abril	64.853	1.886	3,00	338	0,52
<b>Mayo</b>	<b>65.382</b>	<b>528</b>	<b>0,81</b>	<b>342</b>	<b>0,53</b>
Junio	67.081	1.699	2,60	758	1,14
Julio	69.303	2.222	3,31	619	0,90
Agosto	68.884	-419	-0,60	144	0,21
Septiembre	67.271	-1.613	-2,34	-233	-0,34
Octubre	65.907	-1.364	-2,03	598	0,92
Noviembre	64.953	-954	-1,45	485	0,75
Diciembre	62.620	-2.333	-3,59	1.003	1,63
<b>2019</b>					
Enero	61.204	-1.415	-2,26	981	1,63
Febrero	62.443	1.238	2,02	1.351	2,21
Marzo	64.426	1.983	3,18	1.459	2,32
Abril	65.012	586	0,91	158	0,24
<b>Mayo</b>	<b>65.284</b>	<b>272</b>	<b>0,42</b>	<b>-98</b>	<b>-0,15</b>
Junio					
Julio					
Agosto					
Septiembre					
Octubre					
Noviembre					
Diciembre					

**EVOLUCIÓN DE LA AFILIACIÓN MEDIA  
RÉGIMEN ESPECIAL DE LA MINERÍA DEL CARBÓN**

	TRABAJADORES EN ALTA	VARIACIÓN MENSUAL		VARIACION ANUAL	
		ABSOLUTA	RELATIVA	ABSOLUTA	RELATIVA
<b>SERIE HISTÓRICA DE LOS MESES DE MAYO</b>					
<b>2001</b>	16.890	-63	-0,37		
<b>2002</b>	15.079	-196	-1,29	-1.811	-10,72
<b>2003</b>	13.709	-157	-1,13	-1.370	-9,08
<b>2004</b>	12.268	-156	-1,26	-1.441	-10,51
<b>2005</b>	10.787	-130	-1,19	-1.482	-12,08
<b>2006</b>	9.702	60	0,63	-1.084	-10,05
<b>2007</b>	8.757	-128	-1,44	-945	-9,74
<b>2008</b>	7.984	6	0,08	-773	-8,83
<b>2009</b>	7.568	-45	-0,58	-417	-5,22
<b>2010</b>	6.905	-125	-1,78	-662	-8,75
<b>2011</b>	6.022	3	0,05	-883	-12,78
<b>2012</b>	5.601	-44	-0,78	-421	-6,99
<b>2013</b>	3.923	-24	-0,60	-1.678	-29,96
<b>2014</b>	4.232	-8	-0,19	309	7,88
<b>2015</b>	3.830	-29	-0,76	-403	-9,51
<b>2016</b>	3.285	-55	-1,64	-544	-14,21
<b>2017</b>					
Enero	2.595	-121	-4,46	-952	-26,85
Febrero	2.618	22	0,86	-935	-26,32
Marzo	2.650	33	1,25	-823	-23,69
Abril	2.645	-5	-0,19	-695	-20,80
<b>Mayo</b>	<b>2.664</b>	<b>18</b>	<b>0,70</b>	<b>-622</b>	<b>-18,93</b>
Junio	2.654	-10	-0,36	-563	-17,49
Julio	2.658	4	0,15	-444	-14,32
Agosto	2.615	-43	-1,63	-284	-9,80
Septiembre	2.525	-89	-3,41	-303	-10,71
Octubre	2.479	-46	-1,83	-313	-11,21
Noviembre	2.424	-55	-2,21	-328	-11,92
Diciembre	2.423	-1	-0,04	-293	-10,80
<b>2018</b>					
Enero	2.401	-22	-0,92	-194	-7,49
Febrero	2.347	-54	-2,25	-271	-10,34
Marzo	2.293	-54	-2,29	-357	-13,47
Abril	2.263	-30	-1,30	-382	-14,44
<b>Mayo</b>	<b>2.265</b>	<b>2</b>	<b>0,07</b>	<b>-399</b>	<b>-14,97</b>
Junio	2.251	-14	-0,60	-403	-15,17
Julio	2.209	-42	-1,87	-449	-16,89
Agosto	2.185	-24	-1,07	-429	-16,42
Septiembre	2.168	-18	-0,80	-358	-14,16
Octubre	2.101	-67	-3,10	-379	-15,27
Noviembre	2.046	-55	-2,62	-379	-15,63
Diciembre	1.999	-47	-2,29	-425	-17,52
<b>2019</b>					
Enero	1.648	-351	-17,56	-753	-31,37
Febrero	1.590	-57	-3,48	-757	-32,24
Marzo	1.562	-28	-1,76	-731	-31,87
Abril	1.557	-5	-0,32	-706	-31,19
<b>Mayo</b>	<b>1.537</b>	<b>-21</b>	<b>-1,33</b>	<b>-728</b>	<b>-32,15</b>
Junio					
Julio					
Agosto					
Septiembre					
Octubre					
Noviembre					
Diciembre					

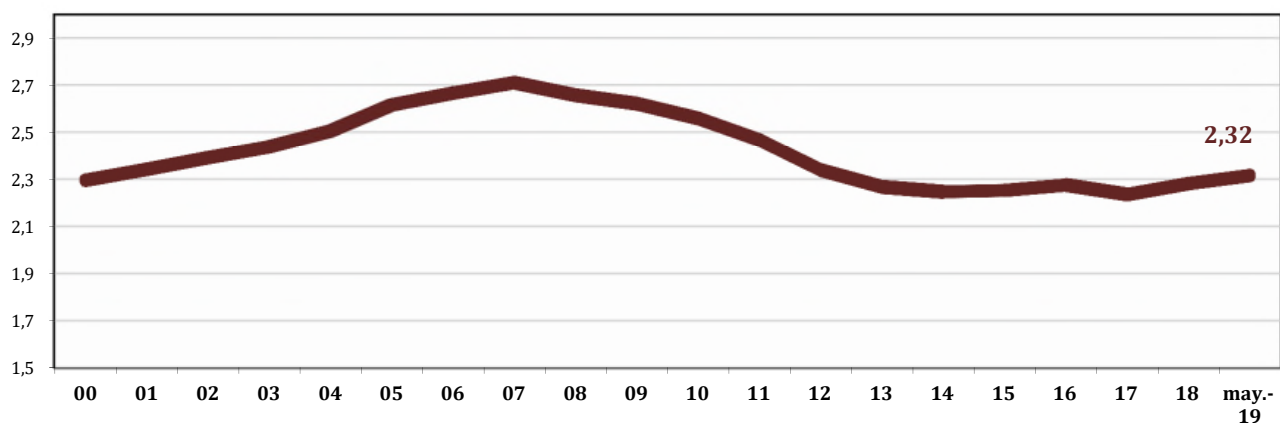
## EVOLUCIÓN AFILIADOS/PENSIONISTAS

	AFILIADOS OCUPADOS	AFILIADOS EN DESEMPLEO	TOTAL AFILIADOS	PENSIONISTAS	RELACION AFIL./PENS
dic-91	12.614.031	1.532.417	14.146.448	5.913.691	2,39
dic-92	12.234.096	1.607.685	13.841.781	6.054.084	2,29
dic-93	11.916.436	1.736.397	13.652.833	6.268.105	2,18
dic-94	12.109.602	1.410.066	13.519.668	6.391.427	2,12
dic-95	12.300.791	1.194.809	13.495.600	6.516.282	2,07
dic-96	12.534.661	1.152.362	13.687.023	6.636.497	2,06
dic-97	13.029.432	1.034.695	14.064.127	6.740.378	2,09
dic-98	13.816.294	914.356	14.730.650	6.846.595	2,15
dic-99	14.578.326	853.664	15.431.990	6.932.804	2,23
dic-00	15.236.218	863.763	16.099.981	7.017.233	2,29
dic-01	15.748.752	920.661	16.669.413	7.121.087	2,34
dic-02	16.188.390	1.000.967	17.189.357	7.190.919	2,39
dic-03	16.589.561	1.073.834	17.663.395	7.247.856	2,44
dic-04	17.161.920	1.121.015	18.282.935	7.300.329	2,50
dic-05	18.156.182	1.169.636	19.325.818	7.388.500	2,62
dic-06	18.770.259	1.209.077	19.979.336	7.494.385	2,67
dic-07	19.195.755	1.367.463	20.563.218	7.586.574	2,71
dic-08	18.305.613	2.156.051	20.461.664	7.700.749	2,66
dic-09	17.640.018	2.874.522	20.514.540	7.826.416	2,62
dic-10	17.478.095	2.858.314	20.336.409	7.948.463	2,56
dic-11	17.111.792	2.770.164	19.881.956	8.061.785	2,47
dic-12	16.332.488	2.798.733	19.131.221	8.182.112	2,34
dic-13	16.258.042	2.592.428	18.850.470	8.315.826	2,27
dic-14	16.651.884	2.280.749	18.932.633	8.428.617	2,25
dic-15	17.180.590	1.982.624	19.163.214	8.508.482	2,25
dic-16	17.741.897	1.842.758	19.584.655	8.609.085	2,27
dic-17	18.331.107	1.124.277	19.455.384	8.705.707	2,23
dic-18 (1)	18.914.563	1.176.227	20.090.790	8.806.744	2,28
may-19	19.327.792	1.083.916	20.411.708	8.815.982	2,32

(1) A partir de 2018 el dato de afiliados en desempleo corresponde a la media mensual

Los datos de afiliados ocupados corresponden al último día de cada mes (no son medios como en las estadísticas anteriores), debido a la antigüedad de la serie cuando no se disponía de datos medios y a fin de que se puedan realizar comparaciones homogéneas

*Datos a diciembre de cada año*



**AFILIACIÓN POR PROVINCIAS Y CC.AA. MAYO 2019**

	GENERAL (1)	AUTÓNOMOS	MAR	CARBÓN	TOTAL SISTEMA
Almería	235.655	59.180	946	0	295.781
Cádiz	316.921	61.212	4.942	0	383.075
Córdoba	248.407	52.961	0	0	301.368
Granada	271.978	64.128	214	0	336.320
Huelva	223.929	27.999	1.551	0	253.479
Jaén	191.980	41.258	0	0	233.238
Málaga	514.479	119.089	1.160	0	634.728
Sevilla	636.555	110.785	383	0	747.723
<b>ANDALUCÍA</b>	<b>2.639.904</b>	<b>536.611</b>	<b>9.197</b>	<b>0</b>	<b>3.185.712</b>
Huesca	78.454	22.213	0	0	100.667
Teruel	42.013	13.315	0	49	55.378
Zaragoza	360.011	66.768	0	21	426.800
<b>ARAGÓN</b>	<b>480.479</b>	<b>102.296</b>	<b>0</b>	<b>70</b>	<b>582.845</b>
<b>ASTURIAS</b>	<b>290.324</b>	<b>73.855</b>	<b>1.412</b>	<b>1.329</b>	<b>366.921</b>
<b>ILLES BALEARS</b>	<b>457.948</b>	<b>96.639</b>	<b>2.881</b>	<b>0</b>	<b>557.469</b>
Las Palmas	359.486	64.254	3.751	0	427.492
S.C.Tenerife	316.902	62.582	2.668	0	382.152
<b>CANARIAS</b>	<b>676.388</b>	<b>126.836</b>	<b>6.420</b>	<b>0</b>	<b>809.644</b>
<b>CANTABRIA</b>	<b>175.072</b>	<b>41.630</b>	<b>1.485</b>	<b>0</b>	<b>218.187</b>
Ávila	39.265	14.259	0	0	53.524
Burgos	121.131	27.714	0	0	148.845
León	121.446	37.301	0	124	158.870
Palencia	51.430	13.348	0	0	64.778
Salamanca	93.555	26.764	0	0	120.319
Segovia	46.753	14.478	0	0	61.231
Soria	31.338	7.909	0	0	39.247
Valladolid	181.400	36.239	0	0	217.639
Zamora	40.172	17.026	0	0	57.197
<b>CASTILLA-LEÓN</b>	<b>726.489</b>	<b>195.037</b>	<b>0</b>	<b>124</b>	<b>921.650</b>
Albacete	110.125	29.824	0	0	139.949
Ciudad Real	131.135	35.726	0	12	166.873
Cuenca	57.183	18.912	0	0	76.095
Guadalajara	77.701	15.068	0	0	92.769
Toledo	178.908	49.591	0	0	228.499
<b>CAST.-LA MANCHA</b>	<b>555.052</b>	<b>149.121</b>	<b>0</b>	<b>12</b>	<b>704.185</b>
Barcelona	2.233.760	397.707	3.496	0	2.634.963
Girona	271.052	62.431	1.438	0	334.921
Lleida	152.761	38.924	0	1	191.686
Tarragona	261.982	54.451	1.844	0	318.278
<b>CATALUÑA</b>	<b>2.919.556</b>	<b>553.512</b>	<b>6.778</b>	<b>1</b>	<b>3.479.847</b>
Alicante	534.262	132.311	2.512	0	669.085
Castellón	190.674	41.374	1.229	0	233.277
Valencia	835.615	178.405	3.039	0	1.017.059
<b>C. VALENCIANA</b>	<b>1.560.551</b>	<b>352.090</b>	<b>6.780</b>	<b>0</b>	<b>1.919.421</b>
Badajoz	204.404	49.292	0	0	253.696
Cáceres	115.263	31.762	0	0	147.025
<b>EXTREMADURA</b>	<b>319.667</b>	<b>81.054</b>	<b>0</b>	<b>0</b>	<b>400.721</b>
A Coruña	345.935	85.732	5.617	0	437.284
Lugo	87.531	34.177	1.534	0	123.242
Ourense	78.728	23.853	0	0	102.581
Pontevedra	274.750	67.128	13.422	0	355.299
<b>GALICIA</b>	<b>786.943</b>	<b>210.890</b>	<b>20.572</b>	<b>0</b>	<b>1.018.406</b>
<b>C. DE MADRID</b>	<b>2.826.884</b>	<b>403.973</b>	<b>3.969</b>	<b>1</b>	<b>3.234.827</b>
<b>R. DE MURCIA</b>	<b>503.178</b>	<b>100.362</b>	<b>1.214</b>	<b>0</b>	<b>604.754</b>
<b>NAVARRA</b>	<b>241.605</b>	<b>47.522</b>	<b>0</b>	<b>0</b>	<b>289.127</b>
Araba/Álava	139.498	20.635	0	0	160.133
Gipuzkoa	255.930	67.003	1.174	0	324.107
Bizkaia	397.551	84.404	3.091	0	485.046
<b>PAÍS VASCO</b>	<b>792.979</b>	<b>172.042</b>	<b>4.266</b>	<b>0</b>	<b>969.287</b>
<b>LA RIOJA</b>	<b>105.289</b>	<b>26.063</b>	<b>0</b>	<b>0</b>	<b>131.352</b>
CEUTA	19.409	3.464	205	0	23.078
MELILLA	19.723	4.855	104	0	24.682
<b>TOTAL</b>	<b>16.097.438</b>	<b>3.277.855</b>	<b>65.284</b>	<b>1.537</b>	<b>19.442.113</b>

(1) El desglose figura en la siguiente página



**AFILIACIÓN POR PROVINCIAS Y CC.AA. RÉGIMEN GENERAL. MAYO 2019**

	GENERAL	S.E. AGRARIO	S.E.HOGAR	TOTAL RÉGIMEN GENERAL
Almería	180.877	52.009	2.768	235.655
Cádiz	284.923	27.870	4.128	316.921
Córdoba	181.830	62.900	3.677	248.407
Granada	214.530	51.928	5.519	271.978
Huelva	120.621	101.884	1.423	223.929
Jaén	134.074	55.804	2.102	191.980
Málaga	471.101	31.566	11.811	514.479
Sevilla	536.808	86.731	13.016	636.555
<b>ANDALUCÍA</b>	<b>2.124.766</b>	<b>470.693</b>	<b>44.445</b>	<b>2.639.904</b>
Huesca	69.121	7.844	1.489	78.454
Teruel	39.888	1.316	809	42.013
Zaragoza	339.921	11.000	9.090	360.011
<b>ARAGÓN</b>	<b>448.931</b>	<b>20.160</b>	<b>11.388</b>	<b>480.479</b>
<b>ASTURIAS</b>	<b>280.744</b>	<b>1.047</b>	<b>8.533</b>	<b>290.324</b>
<b>ILLES BALEARS</b>	<b>445.040</b>	<b>2.706</b>	<b>10.201</b>	<b>457.948</b>
Las Palmas	347.611	6.143	5.733	359.486
S.C.Tenerife	305.335	7.079	4.488	316.902
<b>CANARIAS</b>	<b>652.945</b>	<b>13.222</b>	<b>10.221</b>	<b>676.388</b>
<b>CANTABRIA</b>	<b>169.163</b>	<b>699</b>	<b>5.210</b>	<b>175.072</b>
Ávila	36.839	1.346	1.081	39.265
Burgos	117.200	1.245	2.685	121.131
León	116.856	1.338	3.252	121.446
Palencia	49.573	923	933	51.430
Salamanca	88.933	1.897	2.726	93.555
Segovia	43.832	1.635	1.286	46.753
Soria	29.919	650	769	31.338
Valladolid	174.098	2.997	4.305	181.400
Zamora	37.832	1.438	902	40.172
<b>CASTILLA-LEÓN</b>	<b>695.083</b>	<b>13.469</b>	<b>17.938</b>	<b>726.489</b>
Albacete	97.495	10.260	2.370	110.125
Ciudad Real	118.320	9.772	3.043	131.135
Cuenca	50.269	5.622	1.293	57.183
Guadalajara	74.662	1.494	1.545	77.701
Toledo	169.483	6.134	3.290	178.908
<b>CAST.-LA MANCHA</b>	<b>510.229</b>	<b>33.282</b>	<b>11.541</b>	<b>555.052</b>
Barcelona	2.177.385	5.269	51.106	2.233.760
Girona	262.415	3.610	5.027	271.052
Lleida	138.663	11.789	2.309	152.761
Tarragona	251.540	6.655	3.787	261.982
<b>CATALUÑA</b>	<b>2.830.004</b>	<b>27.323</b>	<b>62.229</b>	<b>2.919.556</b>
Alicante	507.514	17.390	9.358	534.262
Castellón	180.090	6.640	3.945	190.674
Valencia	790.056	26.793	18.765	835.615
<b>C. VALENCIANA</b>	<b>1.477.660</b>	<b>50.823</b>	<b>32.068</b>	<b>1.560.551</b>
Badajoz	160.062	41.589	2.753	204.404
Cáceres	92.561	20.716	1.986	115.263
<b>EXTREMADURA</b>	<b>252.623</b>	<b>62.305</b>	<b>4.739</b>	<b>319.667</b>
A Coruña	332.562	1.961	11.412	345.935
Lugo	82.225	1.885	3.421	87.531
Ourense	75.186	428	3.114	78.728
Pontevedra	264.875	1.284	8.591	274.750
<b>GALICIA</b>	<b>754.848</b>	<b>5.557</b>	<b>26.538</b>	<b>786.943</b>
<b>C. DE MADRID</b>	<b>2.716.970</b>	<b>2.007</b>	<b>107.907</b>	<b>2.826.884</b>
<b>R. DE MURCIA</b>	<b>401.493</b>	<b>90.353</b>	<b>11.332</b>	<b>503.178</b>
<b>NAVARRA</b>	<b>227.820</b>	<b>6.426</b>	<b>7.359</b>	<b>241.605</b>
Araba/Álava	134.980	1.464	3.054	139.498
Gipuzkoa	245.354	569	10.008	255.930
Bizkaia	380.627	910	16.014	397.551
<b>PAÍS VASCO</b>	<b>760.961</b>	<b>2.942</b>	<b>29.076</b>	<b>792.979</b>
<b>LA RIOJA</b>	<b>97.304</b>	<b>5.227</b>	<b>2.757</b>	<b>105.289</b>
CEUTA	17.732	6	1.670	19.409
MELILLA	18.002	7	1.715	19.723
<b>TOTAL</b>	<b>14.882.318</b>	<b>808.255</b>	<b>406.865</b>	<b>16.097.438</b>

**AFILIACIÓN POR PROVINCIAS Y CC.AA. MAYO 2019**

**VARIACIÓN MENSUAL Y ANUAL**

	MAYO 2019	Variación mensual		Variación anual	
		Absoluta	Relativa	Absoluta	Relativa
Almería	295.781	-2.183	-0,73%	9.536	3,33%
Cádiz	383.075	7.269	1,93%	11.925	3,21%
Córdoba	301.368	2.782	0,93%	6.559	2,22%
Granada	336.320	1.349	0,40%	9.089	2,78%
Huelva	253.479	1.358	0,54%	6.754	2,74%
Jaén	233.238	1.265	0,55%	2.256	0,98%
Málaga	634.728	11.338	1,82%	24.302	3,98%
Sevilla	747.723	8.165	1,10%	27.928	3,88%
<b>ANDALUCÍA</b>	<b>3.185.712</b>	<b>31.342</b>	<b>0,99%</b>	<b>98.348</b>	<b>3,19%</b>
Huesca	100.667	3.601	3,71%	3.445	3,54%
Teruel	55.378	535	0,98%	1.088	2,00%
Zaragoza	426.800	6.768	1,61%	10.688	2,57%
<b>ARAGÓN</b>	<b>582.845</b>	<b>10.905</b>	<b>1,91%</b>	<b>15.221</b>	<b>2,68%</b>
<b>ASTURIAS</b>	<b>366.921</b>	<b>2.484</b>	<b>0,68%</b>	<b>4.289</b>	<b>1,18%</b>
<b>ILLES BALEARS</b>	<b>557.469</b>	<b>52.528</b>	<b>10,40%</b>	<b>12.601</b>	<b>2,31%</b>
Las Palmas	427.492	-906	-0,21%	6.984	1,66%
S.C.Tenerife	382.152	428	0,11%	12.134	3,28%
<b>CANARIAS</b>	<b>809.644</b>	<b>-478</b>	<b>-0,06%</b>	<b>19.118</b>	<b>2,42%</b>
<b>CANTABRIA</b>	<b>218.187</b>	<b>1.551</b>	<b>0,72%</b>	<b>3.771</b>	<b>1,76%</b>
Ávila	53.524	493	0,93%	982	1,87%
Burgos	148.845	1.221	0,83%	1.240	0,84%
León	158.870	1.145	0,73%	1.536	0,98%
Palencia	64.778	593	0,92%	184	0,28%
Salamanca	120.319	683	0,57%	2.409	2,04%
Segovia	61.231	390	0,64%	857	1,42%
Soria	39.247	293	0,75%	512	1,32%
Valladolid	217.639	1.757	0,81%	4.782	2,25%
Zamora	57.197	192	0,34%	-129	-0,23%
<b>CASTILLA-LEÓN</b>	<b>921.650</b>	<b>6.769</b>	<b>0,74%</b>	<b>12.372</b>	<b>1,36%</b>
Albacete	139.949	2.440	1,77%	4.329	3,19%
Ciudad Real	166.873	719	0,43%	5.927	3,68%
Cuenca	76.095	567	0,75%	2.882	3,94%
Guadalajara	92.769	1.359	1,49%	1.780	1,96%
Toledo	228.499	679	0,30%	7.453	3,37%
<b>CAST.-LA MANCHA</b>	<b>704.185</b>	<b>5.765</b>	<b>0,83%</b>	<b>22.370</b>	<b>3,28%</b>
Barcelona	2.634.963	16.130	0,62%	64.634	2,51%
Girona	334.921	7.038	2,15%	8.659	2,65%
Lleida	191.686	5.584	3,00%	5.611	3,02%
Tarragona	318.278	7.181	2,31%	7.035	2,26%
<b>CATALUÑA</b>	<b>3.479.847</b>	<b>35.933</b>	<b>1,04%</b>	<b>85.939</b>	<b>2,53%</b>
Alicante	669.085	7.768	1,17%	18.813	2,89%
Castellón	233.277	-285	-0,12%	5.519	2,42%
Valencia	1.017.059	6.796	0,67%	38.444	3,93%
<b>C. VALENCIANA</b>	<b>1.919.421</b>	<b>14.279</b>	<b>0,75%</b>	<b>62.776</b>	<b>3,38%</b>
Badajoz	253.696	2.877	1,15%	7.466	3,03%
Cáceres	147.025	2.722	1,89%	3.529	2,46%
<b>EXTREMADURA</b>	<b>400.721</b>	<b>5.599</b>	<b>1,42%</b>	<b>10.995</b>	<b>2,82%</b>
A Coruña	437.284	3.068	0,71%	10.486	2,46%
Lugo	123.242	840	0,69%	1.868	1,54%
Ourense	102.581	828	0,81%	432	0,42%
Pontevedra	355.299	3.079	0,87%	7.529	2,16%
<b>GALICIA</b>	<b>1.018.406</b>	<b>7.814</b>	<b>0,77%</b>	<b>20.315</b>	<b>2,04%</b>
<b>C. DE MADRID</b>	<b>3.234.827</b>	<b>12.830</b>	<b>0,40%</b>	<b>109.323</b>	<b>3,50%</b>
<b>R. DE MURCIA</b>	<b>604.754</b>	<b>12.757</b>	<b>2,15%</b>	<b>19.208</b>	<b>3,28%</b>
<b>NAVARRA</b>	<b>289.127</b>	<b>2.808</b>	<b>0,98%</b>	<b>7.382</b>	<b>2,62%</b>
Araba/Álava	160.133	1.527	0,96%	1.994	1,26%
Gipuzkoa	324.107	1.202	0,37%	6.050	1,90%
Bizkaia	485.046	3.469	0,72%	9.135	1,92%
<b>PAÍS VASCO</b>	<b>969.287</b>	<b>6.198</b>	<b>0,64%</b>	<b>17.178</b>	<b>1,80%</b>
<b>LA RIOJA</b>	<b>131.352</b>	<b>2.550</b>	<b>1,98%</b>	<b>2.765</b>	<b>2,15%</b>
CEUTA	23.078	5	0,02%	1.003	4,54%
MELILLA	24.682	114	0,47%	1.473	6,35%
<b>TOTAL</b>	<b>19.442.113</b>	<b>211.752</b>	<b>1,10%</b>	<b>526.446</b>	<b>2,78%</b>