



GOBIERNO  
DE ESPAÑA

MINISTERIO  
DE TRABAJO, MIGRACIONES  
Y SEGURIDAD SOCIAL

SECRETARÍA DE ESTADO  
DE SEGURIDAD SOCIAL

# Afiliación a la Seguridad Social

---

Diciembre 2019



## AFILIADOS OCUPADOS A LA SEGURIDAD SOCIAL

### ÍNDICE

	<b>Página</b>
Radiografía de la situación actual	3
Nota resumen de los datos mensuales de afiliación	4
Serie histórica de afiliación media por actividad económica y relación laboral	7
Serie histórica de afiliación media por actividad económica y relación laboral con ajuste estacional	8
Número de Convenios Especiales	9
Número de empresas del régimen general con trabajadores a fin de mes según tamaño de la empresa. R. General	10
Número de empresas del régimen especial del mar con trabajadores a fin de mes según tamaño de la empresa. R. Mar	11
Número de empresas del régimen especial del carbón con trabajadores a fin de mes según tamaño de la empresa. R. Carbón	12
Número de empresas del total sistema de la empresa.	13
Evolución de la afiliación diaria.	14
Distribución por regímenes	15
Evolución por regímenes	16
Evolución de la afiliación mensual y anual (gráfico)	17
Evolución de la afiliación por género	18
Evolución de la afiliación de trabajadores extranjeros	19
Evolución mensual. Total Sistema	20
Evolución de la variación mensual y anual (gráfico)	21
Tasas de variación interanual de la afiliación (gráfico)	22
Evolución mensual . Régimen General	23
Régimen General. Distribución por sectores de actividad	24
Número medio de afiliados en alta en Inventarios de Entes de Administraciones Públicas por Actividad (Excluidos trabajadores de Mutualidades)	25
Evolución mensual. Régimen Esp. Trabajadores Autónomos	26
Régimen Autónomos. Distribución por sectores de actividad	27
Evolución mensual. Régimen Esp. Trabajadores del Mar	28
Evolución mensual. Régimen Esp. Minería del Carbón	29
Evolución de la relación afiliados/pensionistas	30
Distribución por Provincias, CC.AA y Regímenes	31
Distribución por Provincias, CC.AA . (Régimen General)	32
Distribución por Provincias y CC.AA. Variaciones mensual y anual.	33

## Diciembre 2019

Afiliados

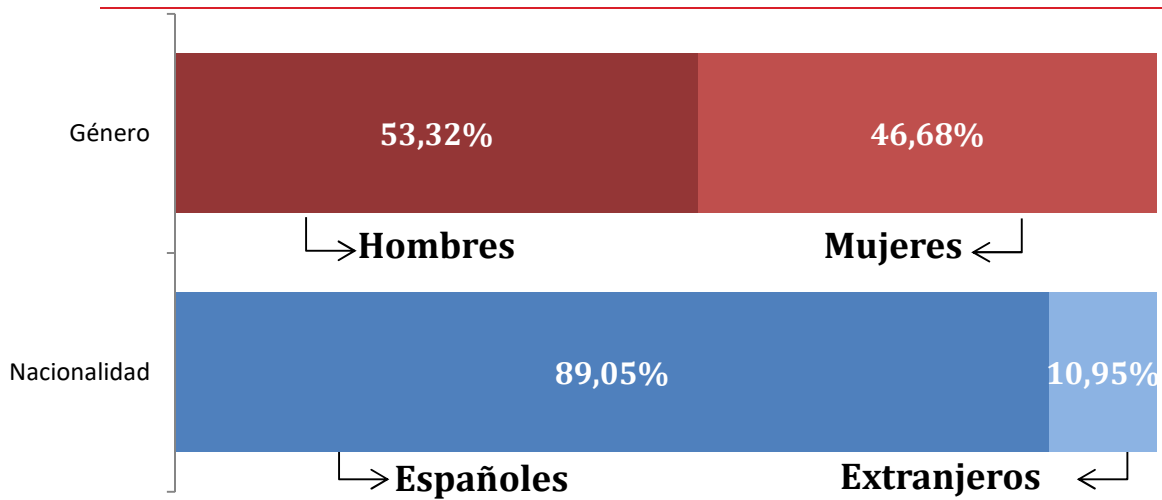
19.408.538

31.659  
0,16 %

VARIACIÓN  
MENSUAL

VARIACIÓN  
ANUAL

384.373  
2,02 %



## AFILIADOS OCUPADOS A LA SEGURIDAD SOCIAL DICIEMBRE 2019

### AFILIADOS MEDIOS MENSUALES

El número medio de afiliados al Sistema de la Seguridad Social durante el mes de diciembre ha alcanzado la cifra de 19.408.538 para el Total Sistema y 16.076.050 para el Régimen General (Incluye Sistemas Especiales Agrario y Hogar).

La tasa interanual asciende a un 2,02% para el Total Sistema y a un 2,36% para el Régimen General (Incluye Sistemas Especiales Agrario y Hogar).

La evolución interanual (DICIEMBRE sobre DICIEMBRE) de la afiliación media por regímenes ha sido:

REGÍMENES	AFILIADOS MEDIOS DICIEMBRE 2019	VARIACIÓN INTERANUAL	
		Absoluta	Relativa
Régimen General	16.076.050	371.167	2,36%
General	14.901.559	418.592	2,89%
S. E. Agrario	777.865	-33.417	-4,12%
S. E. Hogar	396.626	-14.008	-3,41%
R.E. Autónomos	3.269.089	14.425	0,44%
R.E. Mar	62.115	-505	-0,81%
R.E. Carbón	1.284	-715	-35,78%
<b>TOTAL</b>	<b>19.408.538</b>	<b>384.373</b>	<b>2,02%</b>

En el R. General, cabe destacar un incremento respecto al mes de noviembre en los siguientes Sectores:

G "Comercio; reparación de vehículos de motor y motocicletas" .....25.422 (1,03%)  
Q "Actividades Sanitarias y Servicios Sociales" .....19.231 (1,20%)

En sentido contrario tenemos

F "Construcción" ..... -25.763 (-2,90%)  
I "Hostelería" ..... -14.683 (-1,15%)  
C "Industria Manufacturera" ..... -11.450 (-0,61%)

Desde 2001, la evolución registrada de afiliados medios en el mes de diciembre tanto para el Total Sistema, como para el Régimen General, arroja las siguientes cifras:

EVOLUCIÓN DE LA AFILIACIÓN MEDIA EN EL MES DE DICIEMBRE								
AÑOS	VARIACIÓN INTERANUAL DICIEMBRE/DICIEMBRE				VARIACIÓN INTERMENSUAL DICIEMBRE/NOVIEMBRE			
	TOTAL SISTEMA		R. GENERAL (1)		TOTAL SISTEMA		R. GENERAL (1)	
2001					16.141	0,10%	15.690	0,13%
2002	478.282	3,01%	384.212	3,23%	3.435	0,02%	-15.722	-0,13%
2003	446.027	2,72%	374.125	3,05%	-24.011	-0,14%	-34.733	-0,27%
2004	514.137	3,06%	468.099	3,70%	-9.113	-0,05%	-16.258	-0,12%
2005	975.962	5,63%	730.587	5,57%	-14.107	-0,08%	-20.971	-0,15%
2006	609.673	3,33%	634.083	4,58%	3.173	0,02%	-5.489	-0,04%
2007	446.781	2,36%	403.849	2,79%	-20.382	-0,11%	-29.353	-0,20%
2008	-841.465	-4,34%	-814.951	-5,47%	-190.075	-1,02%	-181.305	-1,27%
2009	-727.473	-3,93%	-644.432	-4,58%	-43.830	-0,25%	-62.768	-0,46%
2010	-218.857	-1,23%	-163.400	-1,22%	-27.728	-0,16%	-47.736	-0,36%
2011	-355.060	-2,02%	-343.445	-2,59%	-18.609	-0,11%	-49.393	-0,38%
2012	-787.240	-4,57%	-809.380	-6,26%	-88.367	-0,53%	-103.252	-0,84%
2013	-85.041	-0,52%	-90.810	-0,75%	64.097	0,39%	5.145	0,04%
2014	417.574	2,55%	336.477	2,80%	79.463	0,48%	39.373	0,32%
2015	533.186	3,18%	475.965	3,85%	85.314	0,50%	45.506	0,36%
2016	540.655	3,12%	508.016	3,96%	68.531	0,39%	22.960	0,17%
2017	611.146	3,42%	619.304	4,64%	42.444	0,23%	16.307	0,12%
2018	563.965	3,06%	513.573	3,68%	78.541	0,41%	28.270	0,20%
2019	384.373	2,02%	418.592	2,89	31.659	0,16%	-2.837	-0,02%

(1) A partir de 01.01.2012 no incluye el S.E. Agrario ni el S.E. Hogar

La tasa interanual del Régimen Especial de Trabajadores Autónomos medios se sitúa en el 0,44%

En cuanto a los restantes Regímenes (Agrario, Mar, Carbón y Hogar), el conjunto de todos ellos supone un decremento en los últimos doce meses de -48.644.

**EVOLUCIÓN DURANTE EL AÑO 2019**

La comparación interanual es:

REGÍMENES	AFILIADOS MEDIOS AÑO 2019 (HASTA DICIEMBRE)	AFILIADOS MEDIOS AÑO 2018 (HASTA DICIEMBRE)	DIFERENCIA	
			Absoluta	Relativa
Régimen General	15.947.008	15.473.878	473.130	3,06
General	14.781.479	14.288.823	492.656	3,45
S. E. Agrario	762.993	769.375	-6.382	-0,83
S. E. Hogar (1)	402.536	415.679	-13.143	-3,16
R.E. Autónomos	3.264.711	3.246.169	18.542	0,57
R.E. Mar	65.562	65.117	445	0,68
R.E. Carbón	1.439	2.214	-775	-35,01
<b>TOTAL</b>	<b>19.278.721</b>	<b>18.787.378</b>	<b>491.343</b>	<b>2,62</b>

(1) En el S. E. de E. del Hogar (vigente desde 1.01.12) se incluyen los afiliados del extinguido R. E. del Hogar.

**SERIE HISTÓRICA DE AFILIACIÓN MEDIA POR ACTIVIDAD ECONÓMICA Y RELACIÓN LABORAL (\*)**

	Actividad Económica					Total	Tipo relación laboral	
	Agricultura, Ganadería y Pesca.	Industria	Construcción	Servicios	No consta		Asalariados	No asalariados
<b>SERIE HISTÓRICA DE LOS MESES DE DICIEMBRE</b>								
<b>2001</b>	1.302.125	2.684.334	1.759.593	10.145.981	9.882	<b>15.901.915</b>	12.909.772	2.992.143
<b>2002</b>	1.320.931	2.683.808	1.849.002	10.517.033	9.424	<b>16.380.198</b>	13.335.651	3.044.546
<b>2003</b>	1.313.572	2.663.674	1.922.437	10.915.603	10.938	<b>16.826.224</b>	13.694.735	3.131.490
<b>2004</b>	1.256.071	2.650.481	2.045.604	11.382.430	5.776	<b>17.340.361</b>	14.108.262	3.232.099
<b>2005</b>	1.243.103	2.640.732	2.268.297	12.160.189	4.002	<b>18.316.323</b>	14.925.477	3.390.846
<b>2006</b>	1.201.771	2.653.279	2.421.560	12.649.259	127	<b>18.925.996</b>	15.488.656	3.437.340
<b>2007</b>	1.188.236	2.717.010	2.430.280	13.037.149	102	<b>19.372.777</b>	15.859.836	3.512.941
<b>2008</b>	1.219.369	2.529.137	1.894.545	12.888.214	47	<b>18.531.312</b>	15.105.489	3.425.823
<b>CLASIFICACIÓN SEGÚN CNAE-2009</b>								
<b>2008</b>	1.166.992	2.573.536	2.004.884	12.785.853	47	<b>18.531.312</b>	15.105.489	3.425.823
<b>2009</b>	1.230.309	2.338.146	1.651.351	12.584.032	0	<b>17.803.839</b>	14.536.893	3.266.946
<b>2010</b>	1.220.809	2.264.480	1.467.539	12.632.154	0	<b>17.584.982</b>	14.378.604	3.206.378
<b>2011</b>	1.225.286	2.185.217	1.241.832	12.577.587	0	<b>17.229.922</b>	14.061.120	3.168.802
<b>2012</b>	1.168.246	2.056.784	1.043.656	12.173.996	0	<b>16.442.681</b>	13.403.112	3.039.569
<b>2013</b>	1.140.502	2.011.387	968.339	12.237.412	0	<b>16.357.640</b>	13.293.853	3.063.787
<b>2014</b>	<b>1.143.974</b>	<b>2.032.979</b>	<b>993.060</b>	<b>12.605.201</b>	<b>0</b>	<b>16.775.214</b>	<b>13.636.438</b>	<b>3.138.777</b>
<b>2015</b>	<b>1.161.833</b>	<b>2.090.521</b>	<b>1.030.027</b>	<b>13.026.018</b>	<b>0</b>	<b>17.308.400</b>	<b>14.127.687</b>	<b>3.180.713</b>
<b>2016</b>	<b>1.171.126</b>	<b>2.146.162</b>	<b>1.062.687</b>	<b>13.469.079</b>	<b>0</b>	<b>17.849.055</b>	<b>14.640.112</b>	<b>3.208.942</b>
<b>2017</b>								
enero	1.168.457	2.137.038	1.053.522	13.315.157	0	17.674.175	14.482.243	3.191.931
febrero	1.142.403	2.151.156	1.078.910	13.375.787	0	<b>17.748.255</b>	14.552.323	3.195.932
marzo	1.139.254	2.161.359	1.099.429	13.509.964	0	<b>17.910.007</b>	14.698.871	3.211.136
abril	1.154.665	2.168.602	1.106.643	13.692.312	0	<b>18.122.222</b>	14.893.940	3.228.282
mayo	1.186.445	2.184.600	1.123.413	13.850.956	0	<b>18.345.414</b>	15.102.143	3.243.271
junio	1.158.375	2.202.121	1.135.138	13.937.473	0	<b>18.433.107</b>	15.180.524	3.252.582
julio	1.114.705	2.221.141	1.139.174	14.014.308	0	<b>18.489.329</b>	15.245.198	3.244.131
agosto	1.096.239	2.199.968	1.119.443	13.894.194	0	<b>18.309.844</b>	15.082.424	3.227.420
septiembre	1.121.454	2.212.030	1.125.097	13.877.580	0	<b>18.336.161</b>	15.105.445	3.230.717
octubre	1.122.749	2.214.116	1.143.717	13.949.947	0	<b>18.430.529</b>	15.198.044	3.232.485
noviembre	1.131.650	2.223.869	1.159.609	13.902.629	0	<b>18.417.756</b>	15.192.200	3.225.556
<b>diciembre</b>	<b>1.163.148</b>	<b>2.216.388</b>	<b>1.141.145</b>	<b>13.939.519</b>	<b>0</b>	<b>18.460.201</b>	<b>15.240.886</b>	<b>3.219.315</b>
<b>2018</b>								
enero	1.159.032	2.207.618	1.133.306	13.782.075	0	18.282.031	15.073.764	3.208.267
febrero	1.137.260	2.223.498	1.156.868	13.845.888	0	<b>18.363.514</b>	15.139.336	3.224.178
marzo	1.126.166	2.229.832	1.162.613	13.983.436	0	<b>18.502.088</b>	15.257.520	3.244.568
abril	1.147.698	2.235.667	1.177.607	14.117.488	0	<b>18.678.461</b>	15.417.477	3.260.984
mayo	1.177.677	2.247.331	1.197.628	14.293.032	0	<b>18.915.668</b>	15.640.288	3.275.380
junio	1.159.067	2.266.172	1.212.769	14.368.982	0	<b>19.006.990</b>	15.719.438	3.287.552
julio	1.115.841	2.280.794	1.218.566	14.427.609	0	<b>19.042.810</b>	15.761.535	3.281.275
agosto	1.087.267	2.255.387	1.195.997	14.301.163	0	<b>18.839.814</b>	15.576.488	3.263.326
septiembre	1.106.296	2.266.260	1.204.777	14.285.380	0	<b>18.862.713</b>	15.594.833	3.267.880
octubre	1.136.686	2.268.241	1.222.335	14.365.811	0	<b>18.993.073</b>	15.720.095	3.272.978
noviembre	1.127.564	2.269.001	1.230.707	14.318.352	0	<b>18.945.624</b>	15.677.036	3.268.588
<b>diciembre</b>	<b>1.177.727</b>	<b>2.261.553</b>	<b>1.215.849</b>	<b>14.369.036</b>	<b>0</b>	<b>19.024.165</b>	<b>15.755.095</b>	<b>3.269.071</b>
<b>2019</b>								
enero	1.176.809	2.248.787	1.206.942	14.186.762	0	<b>18.819.300</b>	15.570.747	3.248.553
febrero	1.152.676	2.260.923	1.234.889	14.239.984	0	<b>18.888.472</b>	15.634.654	3.253.818
marzo	1.146.154	2.268.102	1.252.574	14.376.747	0	<b>19.043.576</b>	15.775.433	3.268.143
abril	1.154.941	2.274.919	1.258.169	14.542.333	0	<b>19.230.362</b>	15.949.742	3.280.620
mayo	1.182.701	2.282.184	1.266.564	14.710.665	0	<b>19.442.113</b>	16.150.559	3.291.555
junio	1.155.814	2.295.377	1.276.133	14.790.373	0	<b>19.517.697</b>	16.217.218	3.300.479
julio	1.108.830	2.310.219	1.276.711	14.837.451	0	<b>19.533.211</b>	16.240.416	3.292.795
agosto	1.081.326	2.286.171	1.247.114	14.705.616	0	<b>19.320.227</b>	16.044.709	3.275.518
septiembre	1.107.829	2.294.767	1.254.034	14.666.822	0	<b>19.323.451</b>	16.043.080	3.280.371
octubre	1.116.802	2.294.574	1.267.977	14.750.639	0	<b>19.429.993</b>	16.143.765	3.286.227
noviembre	1.112.736	2.296.798	1.272.634	14.694.710	0	<b>19.376.878</b>	16.093.502	3.283.376
<b>diciembre</b>	<b>1.146.364</b>	<b>2.285.533</b>	<b>1.245.403</b>	<b>14.731.238</b>	<b>0</b>	<b>19.408.538</b>	<b>16.125.196</b>	<b>3.283.342</b>

(\*) La suma de los Afiliados Medios de marzo y abril 2018 y enero 2019 por Sectores de Actividad no coincide con el Total de Afiliados Medios, esto es debido a que a lo largo del mes se han producido altas en el Régimen 111 cuyo CCC no tiene asignada Actividad Económica en la Clasificación Nacional de Actividades Económicas 2009.

**SERIE HISTÓRICA DE AFILIACIÓN MEDIA POR ACTIVIDAD ECONÓMICA Y RELACIÓN LABORAL CON AJUSTE ESTACIONAL**

	Actividad Económica				Total	Tipo relación laboral	
	Agricultura, Ganadería y Pesca	Industria	Construcción	Servicios		Asalariados	No asalariados
<b>Revisión diciembre de 2014</b>							
<b>SERIE HISTÓRICA DE LOS MESES DE DICIEMBRE</b>							
<b>2001</b>	1.298.385	2.692.082	1.782.514	10.141.784	<b>15.924.349</b>	12.928.363	2.997.785
<b>2002</b>	1.316.197	2.690.107	1.876.643	10.527.516	<b>16.418.808</b>	13.367.940	3.050.846
<b>2003</b>	1.308.917	2.670.567	1.953.441	10.934.743	<b>16.878.444</b>	13.739.655	3.137.512
<b>2004</b>	1.251.839	2.657.518	2.077.182	11.399.274	<b>17.390.461</b>	14.152.458	3.237.985
<b>2005</b>	1.237.997	2.647.480	2.301.446	12.171.720	<b>18.362.247</b>	14.967.568	3.396.239
<b>2006</b>	1.196.889	2.658.899	2.455.822	12.644.846	<b>18.958.122</b>	15.516.106	3.443.009
<b>2007</b>	1.183.668	2.725.212	2.463.876	13.037.907	<b>19.411.359</b>	15.896.492	3.518.799
<b>2008</b>	1.219.568	2.538.457	1.920.574	12.900.472	<b>18.580.741</b>	15.152.908	3.431.955
<b>CLASIFICACIÓN SEGÚN CNAE-2009. Revisión de Enero 2019</b>							
<b>2008</b>	1.158.758	2.574.775	2.030.807	12.785.506	<b>18.550.109</b>	15.122.350	3.427.585
<b>2009</b>	1.214.959	2.338.174	1.670.827	12.578.425	<b>17.808.979</b>	14.539.163	3.269.079
<b>2010</b>	1.199.148	2.265.949	1.484.447	12.633.430	<b>17.588.452</b>	14.379.182	3.209.051
<b>2011</b>	1.198.619	2.186.751	1.255.257	12.578.807	<b>17.224.271</b>	14.053.846	3.170.612
<b>2012</b>	1.139.819	2.057.668	1.052.012	12.180.748	<b>16.437.616</b>	13.394.870	3.041.939
<b>2013</b>	1.109.410	2.013.175	975.673	12.249.593	<b>16.354.486</b>	13.287.774	3.066.074
<b>2014</b>	1.111.211	2.035.686	1.001.187	12.627.907	<b>16.775.237</b>	13.632.791	3.142.752
<b>2015</b>	1.127.337	2.094.329	1.039.682	13.056.260	<b>17.315.357</b>	14.130.987	3.185.676
<b>2016</b>	<b>1.137.741</b>	<b>2.152.098</b>	<b>1.074.935</b>	<b>13.501.461</b>	<b>17.862.101</b>	<b>14.648.572</b>	<b>3.216.136</b>
<b>2017</b>							
<b>enero</b>	1.147.331	2.158.826	1.083.246	13.538.005	17.921.254	14.705.919	3.216.613
<b>febrero</b>	1.141.902	2.164.137	1.091.024	13.576.003	<b>17.970.023</b>	14.752.814	3.217.526
<b>marzo</b>	1.143.968	2.170.758	1.101.352	13.616.037	<b>18.037.755</b>	14.817.342	3.219.413
<b>abril</b>	1.144.987	2.177.904	1.107.666	13.682.550	<b>18.117.442</b>	14.892.014	3.222.622
<b>mayo</b>	1.150.257	2.183.641	1.110.809	13.716.962	<b>18.173.382</b>	14.944.215	3.225.608
<b>junio</b>	1.145.053	2.188.418	1.114.774	13.763.688	<b>18.223.408</b>	14.993.108	3.226.485
<b>julio</b>	1.139.405	2.193.956	1.120.048	13.802.301	<b>18.260.766</b>	15.031.587	3.225.813
<b>agosto</b>	1.141.942	2.199.335	1.124.095	13.829.199	<b>18.286.793</b>	15.058.327	3.227.018
<b>septiembre</b>	1.141.429	2.205.022	1.130.951	13.870.271	<b>18.339.446</b>	15.108.246	3.230.411
<b>octubre</b>	1.134.203	2.210.572	1.139.719	13.916.394	<b>18.399.090</b>	15.172.843	3.232.322
<b>noviembre</b>	1.138.972	2.217.750	1.148.892	13.950.456	<b>18.453.718</b>	15.227.234	3.230.856
<b>diciembre</b>	<b>1.131.242</b>	<b>2.222.985</b>	<b>1.154.900</b>	<b>13.975.196</b>	<b>18.480.006</b>	<b>15.254.091</b>	<b>3.228.961</b>
<b>2018</b>							
<b>enero</b>	1.136.716	2.230.183	1.163.821	14.012.812	18.538.764	15.305.787	3.234.502
<b>febrero</b>	1.136.133	2.236.249	1.168.177	14.050.968	<b>18.590.954</b>	15.345.844	3.245.270
<b>marzo</b>	1.131.524	2.240.630	1.169.341	14.086.897	<b>18.630.217</b>	15.377.450	3.251.986
<b>abril</b>	1.137.199	2.243.148	1.175.288	14.110.332	<b>18.675.832</b>	15.419.043	3.254.591
<b>mayo</b>	1.139.680	2.246.519	1.183.734	14.151.562	<b>18.732.723</b>	15.472.089	3.257.049
<b>junio</b>	1.143.109	2.251.117	1.191.173	14.183.966	<b>18.781.983</b>	15.517.596	3.260.372
<b>julio</b>	1.139.688	2.253.146	1.197.693	14.212.766	<b>18.806.548</b>	15.541.240	3.262.128
<b>agosto</b>	1.133.912	2.255.212	1.202.274	14.244.344	<b>18.821.678</b>	15.558.006	3.263.393
<b>septiembre</b>	1.129.127	2.259.596	1.210.794	14.284.768	<b>18.873.493</b>	15.606.202	3.267.667
<b>octubre</b>	1.137.229	2.263.505	1.217.284	14.330.278	<b>18.954.552</b>	15.686.589	3.272.335
<b>noviembre</b>	1.136.260	2.264.435	1.220.965	14.367.782	<b>18.989.135</b>	15.718.568	3.275.127
<b>diciembre</b>	<b>1.145.054</b>	<b>2.267.726</b>	<b>1.229.396</b>	<b>14.410.006</b>	<b>19.045.416</b>	<b>15.768.668</b>	<b>3.278.955</b>
<b>2019</b>							
<b>enero</b>	1.154.150	2.271.773	1.239.439	14.424.295	<b>19.083.594</b>	15.810.440	3.275.117
<b>febrero</b>	1.151.533	2.273.889	1.246.961	14.450.918	<b>19.122.427</b>	15.847.934	3.275.104
<b>marzo</b>	1.151.607	2.276.818	1.255.591	14.483.126	<b>19.175.463</b>	15.899.443	3.275.615
<b>abril</b>	1.144.375	2.284.804	1.259.925	14.534.962	<b>19.227.655</b>	15.951.363	3.274.187
<b>mayo</b>	1.144.542	2.281.358	1.251.870	14.565.191	<b>19.254.204</b>	15.977.013	3.273.133
<b>junio</b>	1.139.900	2.280.128	1.253.409	14.600.249	<b>19.286.936</b>	16.009.300	3.273.192
<b>julio</b>	1.132.527	2.282.214	1.254.841	14.616.991	<b>19.291.270</b>	16.013.883	3.273.581
<b>agosto</b>	1.127.717	2.285.994	1.253.658	14.647.332	<b>19.301.663</b>	16.025.714	3.275.586
<b>septiembre</b>	1.130.691	2.288.020	1.260.297	14.666.196	<b>19.334.474</b>	16.054.748	3.280.159
<b>octubre</b>	1.117.336	2.289.783	1.262.737	14.714.255	<b>19.390.668</b>	16.109.442	3.285.582
<b>noviembre</b>	1.121.318	2.292.175	1.262.561	14.745.287	<b>19.421.278</b>	16.136.021	3.289.945
<b>diciembre</b>	<b>1.114.561</b>	<b>2.291.772</b>	<b>1.259.278</b>	<b>14.773.109</b>	<b>19.430.166</b>	<b>16.139.048</b>	<b>3.293.269</b>



## NÚMERO MEDIO DE CONVENIOS ESPECIALES. DICIEMBRE 2019

TIPO CONVENIO	TOTAL REGÍMENES	ASISTENCIA SANITARIA
01 C.E. ORDINARIO	88.232	0
02 C.E. BENEF. SUBSIDIO DESEMPLEO	10.000	0
04 C.E. TRABAJADORES A TIEMPO PARCIAL	6.067	0
05 C.E. REDUC. JORNADA GUARDA LEGAL	372	0
06 C.E. EMIGRANTES E HIJOS EN EL EXTRANJERO	2.094	0
07 C.E. EMIGRANTES RETORNADOS	771	0
08 C.E. FUNC/EMPL ORG INTERGUBERNAMENTALES EXTRANJERO	164	0
09 C.E. TEMP.PER.INAC	0	0
10 C.E. RG MUTUALISMO L	0	0
14 C.E. ASIST. SANITARIA EMIGRANTES	0	553
15 C.E. ASIST. SANITARIA PENSIONISTAS SUIZOS	0	7.327
16 C.E. TRAB. TEMPORADA OM 25	3	0
17 C.E. DEPORTISTAS DE ALTO NIVEL	260	0
18 C.E. FIJOS DISCONTINUOS OM	0	0
19 C.E. EMIGRANTES R.E. MAR ANTERIORES 1995	2	0
20 C.E. EMIGRANTES RETOR. ESTANCIA TEMPORAL	0	0
21 C.E. FUNC/AGENTES COMUNIDAD EUROPEA	11	0
22 C.E. EMIGRANTES EXTRANJERO PAGO MENSUAL	442	0
23 C.E. FUNC/EMPL ORG INTERGUBERNAMENTAL SEDE EN ESPAÑA	38	0
24 C.E. ASANITARIA FUNC/EMPL ORGAN NTERGUBERNAMENTAL SEDE EN ESPAÑA	0	4
25 C.E. ASIST. SANITARIA EMIGRANTES CUENTA PROPIA	0	61
26 EXPEDIENTE REGULACION EMPLEO MÁS 55 AÑOS	5.435	0
27 EXPEDIENTE REGULACION EMPLEO MAS 61 AÑOS	2.210	0
28 EXP REG EMPLEO SUB DESEMPLEO MÁS 55 AÑOS	1.112	0
29 EXP REG EMPLEO SUB DESEMPLEO MÁS 61 AÑOS	346	0
30 C.E. ALTA SIN RETRIBUCION	8	0
31 C.E. CESE DE SERVICIO O ACTIVIDAD	661	0
32 C.E. CLAUSULA ADICIONAL CONVENIO ERE	1.503	0
33 C.E. OBLIGATORIO CUIDADOR NO PROFESIONAL	53.011	0
34 C.E. OBLIG.CUIDADOR NO PROFESIONAL PERCEPTOR SUBSIDIO MARZO 52 AÑOS	1.379	0
35 C.E. VOLUNTARIO CUIDADOR NO PROFESIONAL	285	0
36 C.E. VOLUNT.CUIDADOR NO PROFESIONAL PERCEPTOR SUBSIDIO MARZO 52 AÑOS	39	0
37 C.E. COTIZ. ADIC, ERE 76/2	283	0
39 C.E. TRABAJADORES AGENCIAS	96	0
40 C.E. PROGRAMAS DE FORMACIÓN	804	0
41 C.E. DISC. DIF. INS.LAB	129	0
<b>TOTAL CONVENIOS</b>	<b>175.757</b>	<b>7.945</b>

**NÚMERO DE EMPRESAS EN EL RÉGIMEN GENERAL CON TRABAJADORES A FIN DE MES (1)**  
**Código de Cuenta de Cotización**

	<b>1 TRABAJADOR</b>	<b>DE 2 A 5 TRAB.</b>	<b>DE 6 A 50 TRAB.</b>	<b>DE 51 A 100 TRAB.</b>	<b>DE 101 A 500 TRAB.</b>	<b>MAS DE 500 TRAB.</b>	<b>TOTAL</b>
<b>SERIE HISTÓRICA DE LOS MESES DE NOVIEMBRE</b>							
<b>2009</b>	566.905	566.184	310.574	19.038	13.726	2.029	<b>1.478.456</b>
<b>2010</b>	557.445	557.171	300.901	18.778	13.526	2.060	<b>1.449.881</b>
<b>2011</b>	555.372	546.948	289.109	18.091	13.129	2.020	<b>1.424.669</b>
<b>2012</b>	553.599	526.130	270.009	16.850	12.439	1.929	<b>1.380.956</b>
<b>2013</b>	563.863	525.562	267.723	16.606	12.368	1.939	<b>1.388.061</b>
<b>2014</b>	577.223	536.758	274.544	17.102	12.747	1.993	<b>1.420.367</b>
<b>2015</b>	589.225	548.645	286.234	17.605	13.095	2.054	<b>1.456.858</b>
<b>2016</b>	579.015	556.519	299.478	18.296	13.777	2.125	<b>1.469.210</b>
<b>2017</b>							
Enero	572.271	549.887	296.400	18.219	13.644	2.088	1.452.509
Febrero	573.556	553.621	300.532	18.453	13.821	2.086	<b>1.462.069</b>
Marzo	574.732	558.420	304.941	18.550	13.897	2.094	<b>1.472.634</b>
Abril	578.540	567.636	312.151	19.059	14.146	2.154	<b>1.493.686</b>
Mayo	577.756	569.153	314.255	19.249	14.216	2.149	<b>1.496.778</b>
Junio	573.981	570.378	316.935	19.250	14.045	2.131	<b>1.496.720</b>
Julio	568.030	570.281	318.873	19.406	14.195	2.179	<b>1.492.964</b>
Agosto	564.997	561.587	312.816	19.082	14.068	2.154	<b>1.474.704</b>
Septiembre	569.129	566.496	315.033	19.606	14.550	2.223	<b>1.487.037</b>
Octubre	566.039	562.794	313.183	19.379	14.446	2.203	<b>1.478.044</b>
<b>Noviembre</b>	<b>565.272</b>	<b>562.653</b>	<b>314.058</b>	<b>19.363</b>	<b>14.467</b>	<b>2.228</b>	<b>1.478.041</b>
Diciembre	563.903	560.945	312.025	19.264	14.441	2.187	<b>1.472.765</b>
<b>2018</b>							
Enero	559.867	555.596	310.575	19.273	14.348	2.172	1.461.831
Febrero	561.166	558.993	313.700	19.468	14.486	2.186	<b>1.469.999</b>
Marzo	565.050	567.025	319.671	19.794	14.645	2.199	<b>1.488.384</b>
Abril	565.876	570.648	323.165	20.019	14.735	2.204	<b>1.496.647</b>
Mayo	566.381	574.246	326.172	20.361	14.832	2.247	<b>1.504.239</b>
Junio	566.230	579.649	332.148	20.580	14.888	2.260	<b>1.515.755</b>
Julio	558.681	574.170	329.991	20.389	14.746	2.251	<b>1.500.228</b>
Agosto	554.385	565.627	323.954	20.064	14.600	2.207	<b>1.480.837</b>
Septiembre	558.936	571.133	326.723	20.618	15.151	2.297	<b>1.494.858</b>
Octubre	557.097	566.200	323.296	20.406	15.034	2.265	<b>1.484.298</b>
<b>Noviembre</b>	<b>556.766</b>	<b>566.058</b>	<b>324.007</b>	<b>20.441</b>	<b>15.060</b>	<b>2.285</b>	<b>1.484.617</b>
Diciembre	556.712	564.754	322.481	20.295	15.025	2.298	<b>1.481.565</b>
<b>2019</b>							
Enero	553.009	560.797	320.873	20.231	14.873	2.244	<b>1.472.027</b>
Febrero	554.625	564.974	324.933	20.450	15.003	2.269	<b>1.482.254</b>
Marzo	558.547	572.991	331.238	20.856	15.193	2.305	<b>1.501.130</b>
Abril	559.238	576.123	333.148	20.954	15.259	2.305	<b>1.507.027</b>
Mayo	558.655	579.077	336.675	21.302	15.296	2.334	<b>1.513.339</b>
Junio	557.848	582.538	341.284	21.477	15.394	2.367	<b>1.520.908</b>
Julio	551.210	576.386	338.455	21.312	15.259	2.364	<b>1.504.986</b>
Agosto	548.120	572.523	335.819	21.180	15.319	2.368	<b>1.495.329</b>
Septiembre	549.916	568.111	331.242	21.101	15.402	2.378	<b>1.488.150</b>
Octubre	549.550	567.101	330.702	20.957	15.399	2.369	<b>1.486.078</b>
<b>Noviembre</b>	<b>550.972</b>	<b>570.621</b>	<b>333.467</b>	<b>21.140</b>	<b>15.550</b>	<b>2.426</b>	<b>1.494.176</b>
Diciembre							

(1) Excluidos el Sistema Especial Agrario y el Sistema Especial de Empleados de Hogar.

**NÚMERO DE EMPRESAS EN EL RÉGIMEN ESPECIAL DEL MAR CON TRABAJADORES A FIN DE MES**  
**Código de Cuenta de Cotización**

	<b>1 TRABAJADOR</b>	<b>DE 2 A 5 TRAB.</b>	<b>DE 6 A 50 TRAB.</b>	<b>DE 51 A 100 TRAB.</b>	<b>DE 101 A 500 TRAB.</b>	<b>MAS DE 500 TRAB.</b>	<b>TOTAL</b>
<b>SERIE HISTÓRICA DE LOS MESES DE NOVIEMBRE</b>							
<b>2009</b>	4.673	4.347	1.842	50	12	4	<b>10.928</b>
<b>2010</b>	4.624	4.176	1.785	44	14	3	<b>10.646</b>
<b>2011</b>	4.585	4.139	1.764	42	13	3	<b>10.546</b>
<b>2012</b>	4.485	4.167	1.750	39	15	3	<b>10.459</b>
<b>2013</b>	4.458	4.185	1.750	41	15	3	<b>10.452</b>
<b>2014</b>	4.348	4.140	1.786	43	14	3	<b>10.334</b>
<b>2015</b>	4.333	4.073	1.689	43	16	3	<b>10.157</b>
<b>2016</b>	3.353	3.680	1.756	59	24	3	<b>8.875</b>
<b>2017</b>							
Enero	3.209	3.453	1.634	54	23	3	8.376
Febrero	3.211	3.419	1.759	61	22	3	<b>8.475</b>
Marzo	3.117	3.605	1.869	65	22	3	<b>8.681</b>
Abril	3.210	3.654	1.945	64	20	3	<b>8.896</b>
Mayo	3.217	3.653	1.973	64	21	3	<b>8.931</b>
Junio	3.320	3.785	2.041	67	22	3	<b>9.238</b>
Julio	3.398	4.063	2.110	65	24	3	<b>9.663</b>
Agosto	3.394	3.958	2.066	66	24	3	<b>9.511</b>
Septiembre	3.451	3.928	1.972	65	21	3	<b>9.440</b>
Octubre	3.339	3.720	1.832	66	19	3	<b>8.979</b>
<b>Noviembre</b>	<b>3.315</b>	<b>3.789</b>	<b>1.752</b>	<b>62</b>	<b>21</b>	<b>3</b>	<b>8.942</b>
Diciembre	3.301	3.626	1.474	59	23	3	<b>8.486</b>
<b>2018</b>							
Enero	3.138	3.485	1.610	60	21	3	8.317
Febrero	3.178	3.374	1.683	66	22	3	<b>8.326</b>
Marzo	3.185	3.585	1.853	65	22	3	<b>8.713</b>
Abril	3.102	3.566	1.901	68	21	3	<b>8.661</b>
Mayo	3.132	3.557	1.994	73	19	3	<b>8.778</b>
Junio	3.283	3.819	2.071	78	21	3	<b>9.275</b>
Julio	3.414	3.922	2.088	71	24	3	<b>9.522</b>
Agosto	3.418	3.827	2.046	70	23	3	<b>9.387</b>
Septiembre	3.513	3.724	1.967	63	24	3	<b>9.294</b>
Octubre	3.329	3.631	1.848	67	20	3	<b>8.898</b>
<b>Noviembre</b>	<b>3.381</b>	<b>3.715</b>	<b>1.716</b>	<b>66</b>	<b>21</b>	<b>3</b>	<b>8.902</b>
Diciembre	3.367	3.646	1.474	65	26	3	<b>8.581</b>
<b>2019</b>							
Enero	3.190	3.415	1.577	67	22	3	<b>8.274</b>
Febrero	3.171	3.448	1.704	71	22	3	<b>8.419</b>
Marzo	3.142	3.647	1.809	74	21	3	<b>8.696</b>
Abril	3.186	3.509	1.870	77	21	3	<b>8.666</b>
Mayo	3.174	3.513	1.939	76	21	3	<b>8.726</b>
Junio	3.294	3.823	2.036	79	21	3	<b>9.256</b>
Julio	3.326	4.022	2.081	82	24	3	<b>9.538</b>
Agosto	3.284	3.989	2.060	76	22	3	<b>9.434</b>
Septiembre	3.321	3.795	1.912	72	23	3	<b>9.126</b>
Octubre	3.288	3.538	1.819	71	21	3	<b>8.740</b>
<b>Noviembre</b>	<b>3.276</b>	<b>3.716</b>	<b>1.712</b>	<b>71</b>	<b>23</b>	<b>3</b>	<b>8.801</b>
Diciembre							

**NÚMERO DE EMPRESAS EN EL RÉG. ESP. DEL CARBÓN CON TRABAJADORES A FIN DE MES**

**Código de Cuenta de Cotización**

	<b>1 TRABAJADOR</b>	<b>DE 2 A 5 TRAB.</b>	<b>DE 6 A 50 TRAB.</b>	<b>DE 51 A 100 TRAB.</b>	<b>DE 101 A 500 TRAB.</b>	<b>MAS DE 500 TRAB.</b>	<b>TOTAL</b>
<b>SERIE HISTÓRICA DE LOS MESES DE NOVIEMBRE</b>							
<b>2009</b>	10	11	37	13	14	2	<b>87</b>
<b>2010</b>	6	17	33	11	11	2	<b>80</b>
<b>2011</b>	7	14	29	15	9	2	<b>76</b>
<b>2012</b>	11	14	31	9	9	1	<b>75</b>
<b>2013</b>	10	10	23	10	8	1	<b>62</b>
<b>2014</b>	9	10	24	8	7	1	<b>59</b>
<b>2015</b>	8	8	25	7	6	1	<b>55</b>
<b>2016</b>	14	9	17	3	7	1	<b>51</b>
<b>2017</b>							
Enero	10	8	18	6	4	1	47
Febrero	13	9	17	7	4	1	51
Marzo	14	8	15	7	4	1	49
Abril	11	7	16	7	4	1	46
Mayo	11	6	16	9	3	1	46
Junio	12	5	17	8	3	1	46
Julio	10	7	18	7	3	1	46
Agosto	10	6	20	7	2	1	46
Septiembre	8	5	19	7	2	1	42
Octubre	8	4	18	7	2	1	40
<b>Noviembre</b>	<b>9</b>	<b>4</b>	<b>17</b>	<b>7</b>	<b>2</b>	<b>1</b>	<b>40</b>
Diciembre	8	5	16	7	2	1	39
<b>2018</b>							
Enero	10	4	18	6	3	1	42
Febrero	13	2	17	4	4	1	41
Marzo	14	2	16	4	4	1	41
Abril	13	2	16	4	4	1	40
Mayo	13	1	17	4	4	1	40
Junio	10	2	16	4	4	1	37
Julio	10	3	13	5	4	1	36
Agosto	9	4	13	5	4	1	36
Septiembre	9	5	12	6	4	1	37
Octubre	10	5	12	7	2	1	37
<b>Noviembre</b>	<b>10</b>	<b>4</b>	<b>10</b>	<b>7</b>	<b>2</b>	<b>1</b>	<b>34</b>
Diciembre	9	5	11	5	2	1	33
<b>2019</b>							
Enero	9	4	12	3	1	1	30
Febrero	10	3	12	3	1	1	30
Marzo	9	3	11	3	1	1	28
Abril	9	3	11	3	1	1	28
Mayo	8	3	11	3	1	1	27
Junio	7	3	11	3	1	1	26
Julio	5	3	10	4	1	1	24
Agosto	5	4	10	5	1		25
Septiembre	5	4	10	4	1	1	25
Octubre	5	4	10	5		1	25
<b>Noviembre</b>	<b>5</b>	<b>4</b>	<b>11</b>	<b>4</b>		<b>1</b>	<b>25</b>
Diciembre							

## NÚMERO DE EMPRESAS TOTAL SISTEMA (1)

### Código de Cuenta de Cotización

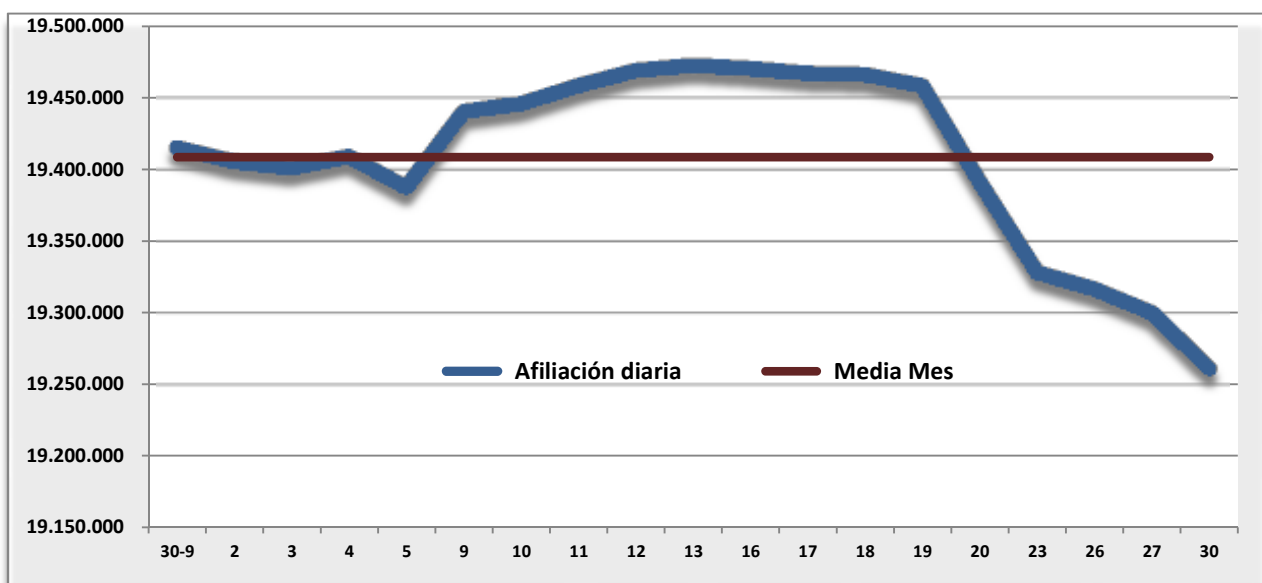
	TOTAL	VARIACIÓN MENSUAL		VARIACIÓN ANUAL	
		Absoluta	Relativa	Absoluta	Relativa
<b>SERIE HISTÓRICA DE LOS MESES DE NOVIEMBRE</b>					
<b>2009</b>	1.489.471	-12.215	-0,81%	-92.463	-5,84%
<b>2010</b>	1.460.607	-13.029	-0,88%	-28.864	-1,94%
<b>2011</b>	1.435.291	-3.883	-0,27%	-25.316	-1,73%
<b>2012</b>	1.391.490	-4.558	-0,33%	-43.801	-3,05%
<b>2013</b>	1.398.575	6.002	0,43%	7.085	0,51%
<b>2014</b>	1.430.760	5.824	0,41%	32.185	2,30%
<b>2015</b>	1.467.070	-6.111	-0,41%	36.310	2,54%
<b>2016</b>	1.478.136	-1.566	-0,11%	11.066	0,75%
<b>2017</b>					
Enero	1.460.932	-11.923	-0,81%	5.386	0,37%
Febrero	1.470.595	9.663	0,66%	12.035	0,83%
Marzo	1.481.364	10.769	0,73%	11.062	0,75%
Abril	1.502.628	21.264	1,44%	12.842	0,86%
Mayo	1.505.755	3.127	0,21%	12.137	0,81%
Junio	1.506.004	249	0,02%	9.746	0,65%
Julio	1.502.673	-3.331	-0,22%	-2.615	-0,17%
Agosto	1.484.261	-18.412	-1,23%	5.332	0,36%
Septiembre	1.496.519	12.258	0,83%	20.311	1,38%
Octubre	1.487.063	-9.456	-0,63%	7.361	0,50%
<b>Noviembre</b>	<b>1.487.023</b>	<b>-40</b>	<b>0,00%</b>	<b>8.887</b>	<b>0,60%</b>
Diciembre	1.481.290	-5.733	-0,39%	8.435	0,57%
<b>2018</b>					
Enero	1.470.190	-11.100	-0,75%	9.258	0,63%
Febrero	1.478.366	8.176	0,56%	7.771	0,53%
Marzo	1.497.138	18.772	1,27%	15.774	1,06%
Abril	1.505.348	8.210	0,55%	2.720	0,18%
Mayo	1.513.057	7.709	0,51%	7.302	0,48%
Junio	1.525.067	12.010	0,79%	19.063	1,27%
Julio	1.509.786	-15.281	-1,00%	7.113	0,47%
Agosto	1.490.260	-19.526	-1,29%	5.999	0,40%
Septiembre	1.504.189	13.929	0,93%	7.670	0,51%
Octubre	1.493.233	-10.956	-0,73%	6.170	0,41%
<b>Noviembre</b>	<b>1.493.553</b>	<b>320</b>	<b>0,02%</b>	<b>6.530</b>	<b>0,44%</b>
Diciembre	1.490.179	-3.374	-0,23%	8.889	0,60%
<b>2019</b>					
Enero	1.480.331	-9.848	-0,66%	10.141	0,69%
Febrero	1.490.703	10.372	0,70%	12.337	0,83%
Marzo	1.509.854	19.151	1,28%	12.716	0,85%
Abril	1.515.721	5.867	0,39%	10.373	0,69%
Mayo	1.522.092	6.371	0,42%	9.035	0,60%
Junio	1.530.190	8.098	0,53%	5.123	0,34%
Julio	1.514.548	-15.642	-1,02%	4.762	0,32%
Agosto	1.504.788	-9.760	-0,64%	14.528	0,97%
Septiembre	1.497.301	-7.487	-0,50%	-6.888	-0,46%
Octubre	1.494.843	-2.458	-0,16%	1.610	0,11%
<b>Noviembre</b>	<b>1.503.002</b>	<b>8.159</b>	<b>0,55%</b>	<b>9.449</b>	<b>0,63%</b>
Diciembre					

(1) No incluye los Sistemas Especiales de Agrario y de Empleados de Hogar.

## AFILIACIÓN DIARIA EN EL MES DE DICIEMBRE Y MEDIA MENSUAL

DÍA	TOTAL AFILIADOS	ALTAS DIARIAS	BAJAS DIARIAS	VARIACIÓN NETA EN EL DÍA	VARIACIÓN NETA EN EL MES
30-nov.	19.415.313				
2-dic.	19.405.781	336.188	336.183	5	5
3-dic.	19.401.435	99.037	96.073	2.964	2.969
4-dic.	19.409.404	85.069	68.655	16.414	19.383
5-dic.	19.387.899	101.265	117.190	-15.925	3.458
9-dic.	19.440.714	215.324	144.804	70.520	73.978
10-dic.	19.446.040	113.521	104.086	9.435	83.413
11-dic.	19.458.688	93.252	74.480	18.772	102.185
12-dic.	19.469.259	79.051	64.410	14.641	116.826
13-dic.	19.472.928	97.386	92.307	5.079	121.905
16-dic.	19.470.625	212.361	214.102	-1.741	120.164
17-dic.	19.467.348	76.750	80.425	-3.675	116.489
18-dic.	19.466.297	70.962	71.224	-262	116.227
19-dic.	19.458.464	68.102	78.551	-10.449	105.778
20-dic.	19.391.531	91.322	160.820	-69.498	36.280
23-dic.	19.328.528	174.966	234.354	-59.388	-23.108
26-dic.	19.316.766	139.334	147.578	-8.244	-31.352
27-dic.	19.300.338	65.859	82.405	-16.546	-47.898
30-dic.	19.261.636	123.754	167.582	-43.828	-91.726
<b>MEDIA DICIEMBRE</b>	<b>19.408.538</b>				

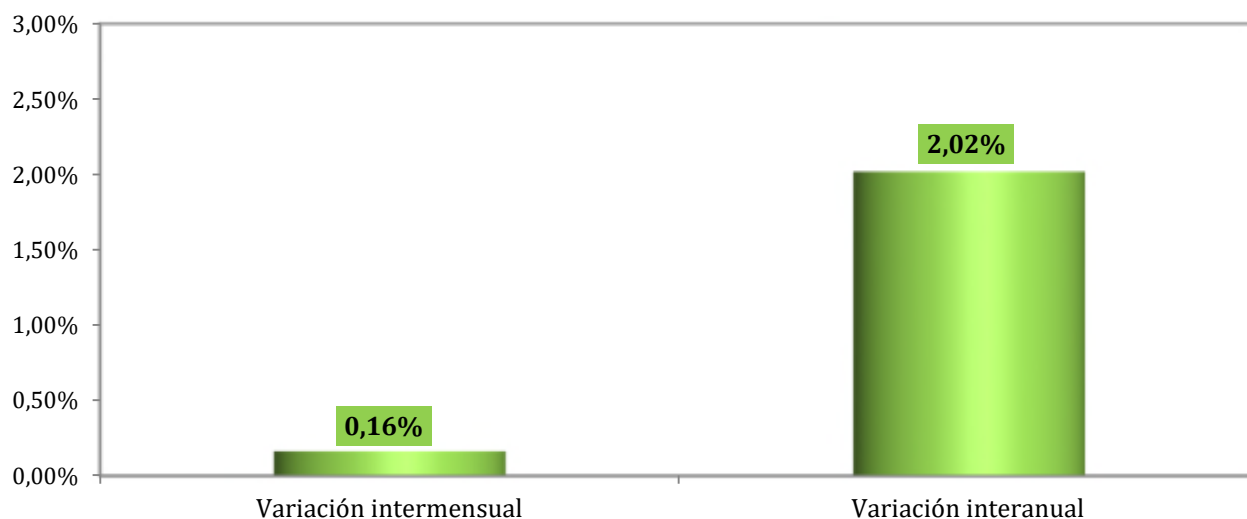
**Nota:** La diferencia de altas y bajas no coincide con la variación en el saldo. En altas y bajas se cuentan relaciones laborales y en saldo personas físicas (para los sistemas especiales de Agrario y Hogar)



## AFILIACIÓN MEDIA POR REGÍMENES

REGÍMENES	DICIEMBRE 2019	VARIACIÓN MENSUAL		VARIACIÓN ANUAL	
		Absoluta	Relativa	Absoluta	Relativa
<b>GENERAL</b>	<b>16.076.050</b>	<b>34.296</b>	<b>0,21%</b>	<b>371.167</b>	<b>2,36%</b>
- R. General (1)	14.901.559	-2.837	-0,02%	418.592	2,89%
- S.E. Agrario	777.865	37.891	5,12%	-33.417	-4,12%
- S.E. Hogar	396.626	-758	-0,19%	-14.008	-3,41%
<b>AUTÓNOMOS</b>	<b>3.269.089</b>	<b>-4</b>	<b>0,00%</b>	<b>14.425</b>	<b>0,44%</b>
- Sistema no S.E.T.A	3.083.545	160	0,01%	16.178	0,53%
- S.E.T.A.	185.544	-164	-0,09%	-1.753	-0,94%
<b>MAR</b>	<b>62.115</b>	<b>-2.610</b>	<b>-4,03%</b>	<b>-505</b>	<b>-0,80%</b>
- C. AJENA	47.862	-2.579	-5,11%	-351	-0,73%
- C. PROPIA	14.253	-31	-0,22%	-154	-1,07%
<b>CARBÓN</b>	<b>1.284</b>	<b>-23</b>	<b>-1,75%</b>	<b>-715</b>	<b>-35,78%</b>
<b>TOTAL</b>	<b>19.408.538</b>	<b>31.659</b>	<b>0,16%</b>	<b>384.373</b>	<b>2,02%</b>

(1) No incluye el S. E. Agrario ni el S. E. Hogar



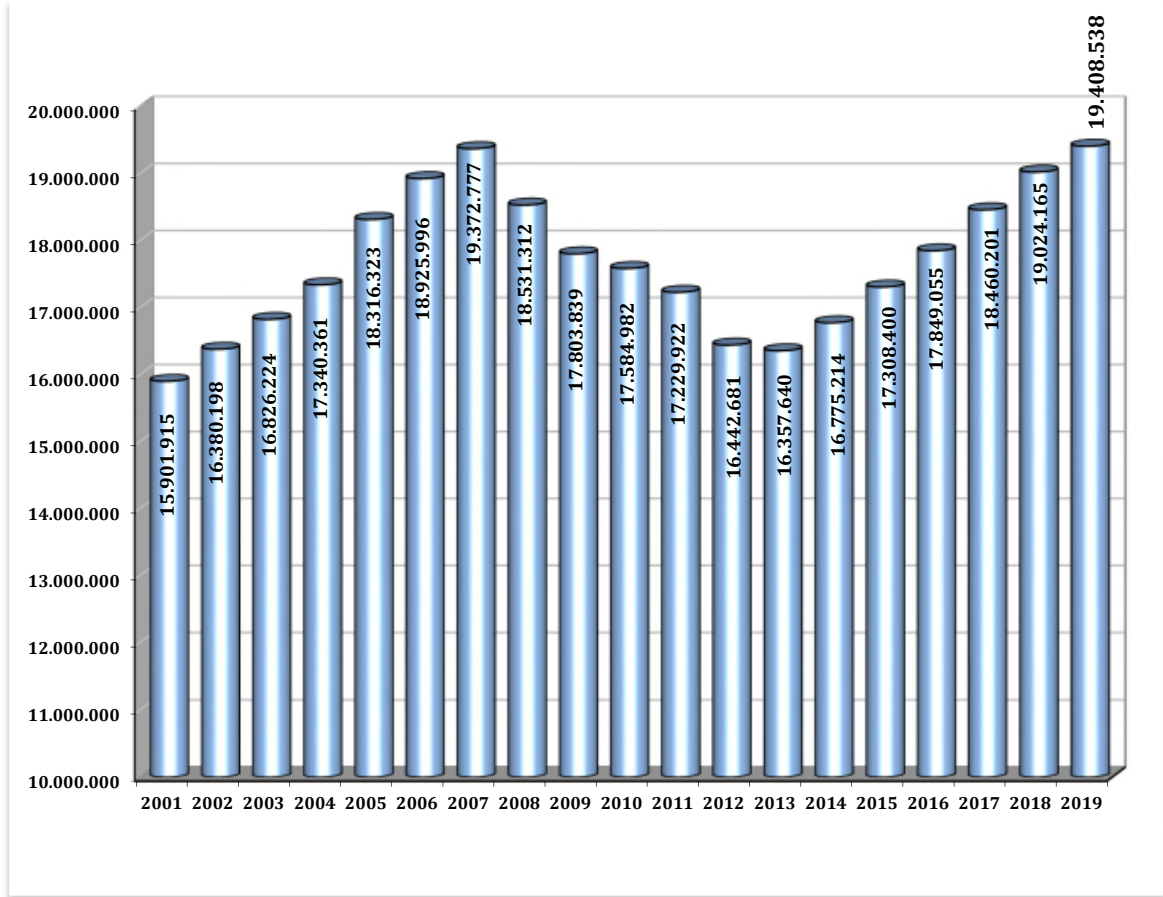
## EVOLUCIÓN DE LA AFILIACIÓN MEDIA POR REGÍMENES

	General	Autónomos	Agrario	Mar	Carbón	Hogar	Total
<b>Medias Anuales</b>							
2001	11.700.935	2.606.309	1.126.021	78.428	16.621	155.971	<b>15.684.284</b>
2002	11.610.266	2.540.105	1.073.062	73.316	14.263	168.015	<b>15.479.028</b>
2003	12.551.212	2.730.964	1.134.980	76.239	13.496	185.258	<b>16.692.150</b>
2004	12.958.484	2.837.998	1.088.276	75.054	12.031	181.208	<b>17.153.051</b>
2005	13.570.179	2.933.844	1.045.732	73.357	10.518	279.003	<b>17.912.634</b>
2006	14.232.610	3.017.462	1.003.300	72.147	9.411	339.073	<b>18.674.003</b>
2007	14.783.144	3.119.916	971.529	71.183	8.683	277.369	<b>19.231.824</b>
2008	14.654.539	3.384.156	743.301	69.772	7.990	279.970	<b>19.139.727</b>
2009	13.634.776	3.220.769	801.725	67.089	7.434	288.677	<b>18.020.470</b>
2010	13.354.277	3.130.330	819.981	65.217	6.778	293.793	<b>17.670.376</b>
2011	13.152.496	3.092.617	822.266	63.493	5.997	296.293	<b>17.433.161</b>
2012	13.629.669	3.049.049	-----	62.421	5.159	106.912	<b>16.853.210</b>
2013	13.204.321	3.029.164	-----	61.757	4.273	-----	<b>16.299.515</b>
2014	13.394.283	3.095.813	-----	61.680	4.212	-----	<b>16.555.988</b>
2015	13.865.989	3.156.261	-----	61.301	3.797	-----	<b>17.087.348</b>
2016	14.347.031	3.186.613	-----	64.033	3.124	-----	<b>17.600.801</b>
2017	14.944.065	3.211.061	-----	64.812	2.582	-----	<b>18.222.519</b>
2018	15.473.878	3.246.169	-----	65.117	2.214	-----	<b>18.787.377</b>
<b>Medias mensuales 2019</b>							
enero	15.522.075	3.234.373	-----	61.204	1.648	-----	<b>18.819.300</b>
febrero	15.584.786	3.239.653	-----	62.443	1.590	-----	<b>18.888.472</b>
marzo	15.723.510	3.254.078	-----	64.426	1.562	-----	<b>19.043.576</b>
abril	15.897.052	3.266.741	-----	65.012	1.557	-----	<b>19.230.362</b>
mayo	16.097.438	3.277.855	-----	65.284	1.537	-----	<b>19.442.113</b>
junio	16.162.452	3.286.600	-----	67.269	1.377	-----	<b>19.517.697</b>
julio	16.183.392	3.278.833	-----	69.625	1.360	-----	<b>19.533.211</b>
agosto	15.987.629	3.261.552	-----	69.695	1.351	-----	<b>19.320.227</b>
septiembre	15.987.768	3.266.258	-----	68.075	1.350	-----	<b>19.323.451</b>
octubre	16.090.647	3.271.976	-----	66.040	1.330	-----	<b>19.429.993</b>
noviembre	16.041.754	3.269.092	-----	64.725	1.306	-----	<b>19.376.878</b>
diciembre	<b>16.076.050</b>	<b>3.269.089</b>	-----	<b>62.115</b>	<b>1.284</b>	-----	<b>19.408.538</b>
<b>Media 2019</b>	<b>15.947.008</b>	<b>3.264.711</b>	-----	<b>65.562</b>	<b>1.439</b>	-----	<b>19.278.721</b>

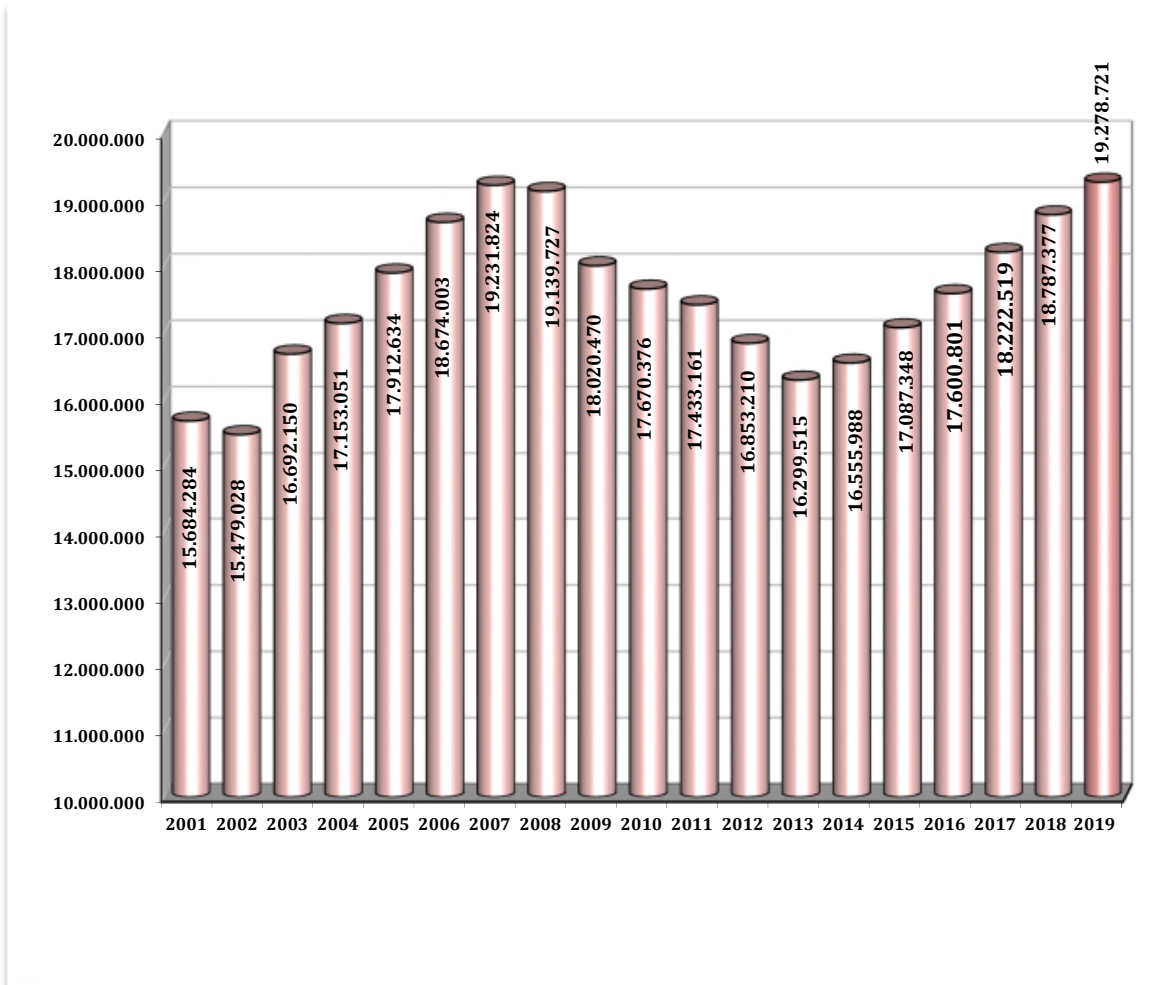


## EVOLUCIÓN DE LA AFILIACIÓN

### . MEDIAS MENSUALES MES DE DICIEMBRE



### . MEDIAS ANUALES



**EVOLUCIÓN DE LA AFILIACIÓN MEDIA POR GÉNERO**

	HOMBRES		MUJERES		TOTAL	Variación Interanual en %		
	Número	% s/total	Número	% s/total		Hombres	Mujeres	Total
<b>SERIE HISTÓRICA DE LOS MESES DE DICIEMBRE</b>								
<b>2.007</b>	11.201.694	57,82%	8.171.083	42,18%	<b>19.372.777</b>	1,34	3,93	2,36
<b>2.008</b>	10.438.161	56,33%	8.093.151	43,67%	<b>18.531.312</b>	-6,82	-0,95	-4,34
<b>2.009</b>	9.863.489	55,40%	7.940.350	44,60%	<b>17.803.839</b>	-5,51	-1,89	-3,93
<b>2.010</b>	9.638.734	54,81%	7.946.248	45,19%	<b>17.584.982</b>	-2,28	0,07	-1,23
<b>2.011</b>	9.337.120	54,19%	7.892.802	45,81%	<b>17.229.922</b>	-3,13	-0,67	-2,02
<b>2.012</b>	8.842.105	53,78%	7.600.576	46,22%	<b>16.442.681</b>	-5,30	-3,70	-4,57
<b>2.013</b>	8.765.925	53,59%	7.591.715	46,41%	<b>16.357.640</b>	-0,86	-0,12	-0,52
<b>2.014</b>	8.991.095	53,60%	7.784.120	46,40%	<b>16.775.214</b>	2,57	2,53	2,55
<b>2.015</b>	9.287.654	53,66%	8.020.746	46,34%	<b>17.308.400</b>	<b>3,30</b>	<b>3,04</b>	<b>3,18</b>
<b>2.016</b>	9.571.565	53,63%	8.277.490	46,37%	<b>17.849.055</b>	3,06	3,20	3,12
<b>2.017</b>								
Enero	9.491.224	53,70%	8.182.950	46,30%	<b>17.674.175</b>	3,45	3,19	3,33
Febrero	9.529.242	53,69%	8.219.013	46,31%	<b>17.748.255</b>	3,52	3,23	3,38
Marzo	9.609.790	53,66%	8.300.216	46,34%	<b>17.910.007</b>	3,68	3,27	3,49
Abril	9.713.794	53,60%	8.408.428	46,40%	<b>18.122.222</b>	3,86	3,66	3,77
Mayo	9.842.957	53,65%	8.502.457	46,35%	<b>18.345.414</b>	4,02	3,70	3,87
Junio	9.926.626	53,85%	8.506.480	46,15%	<b>18.433.107</b>	3,89	3,67	3,79
Julio	10.005.192	54,11%	8.484.137	45,89%	<b>18.489.329</b>	3,71	3,50	3,61
Agosto	9.911.460	54,13%	8.398.384	45,87%	<b>18.309.844</b>	3,48	3,40	3,45
Septiembre	9.889.510	53,93%	8.446.651	46,07%	<b>18.336.161</b>	3,57	3,47	3,52
Octubre	9.897.255	53,70%	8.533.274	46,30%	<b>18.430.529</b>	3,46	3,47	3,46
Noviembre	9.895.930	53,73%	8.521.826	46,27%	<b>18.417.756</b>	3,66	3,50	3,58
<b>Diciembre</b>	<b>9.906.179</b>	<b>53,66%</b>	<b>8.554.022</b>	<b>46,34%</b>	<b>18.460.201</b>	<b>3,50</b>	<b>3,34</b>	<b>3,42</b>
<b>2.018</b>								
Enero	9.821.705	53,72%	8.460.326	46,28%	<b>18.282.031</b>	3,48	3,39	3,44
Febrero	9.863.981	53,72%	8.499.533	46,28%	<b>18.363.514</b>	3,51	3,41	3,47
Marzo	9.919.904	53,62%	8.582.183	46,38%	<b>18.502.088</b>	3,23	3,40	3,31
Abril	10.013.519	53,61%	8.664.942	46,39%	<b>18.678.461</b>	3,09	3,05	3,07
Mayo	10.142.615	53,62%	8.773.053	46,38%	<b>18.915.668</b>	3,04	3,18	3,11
Junio	10.227.861	53,81%	8.779.129	46,19%	<b>19.006.990</b>	3,03	3,21	3,11
Julio	10.302.794	54,10%	8.740.016	45,90%	<b>19.042.810</b>	2,97	3,02	2,99
Agosto	10.192.692	54,10%	8.647.122	45,90%	<b>18.839.814</b>	2,84	2,96	2,89
Septiembre	10.164.384	53,89%	8.698.329	46,11%	<b>18.862.713</b>	2,78	2,98	2,87
Octubre	10.193.655	53,67%	8.799.418	46,33%	<b>18.993.073</b>	2,99	3,12	3,05
Noviembre	10.162.372	53,64%	8.783.252	46,36%	<b>18.945.624</b>	2,69	3,07	2,87
<b>Diciembre</b>	<b>10.197.695</b>	<b>53,60%</b>	<b>8.826.470</b>	<b>46,40%</b>	<b>19.024.165</b>	<b>2,94</b>	<b>3,19</b>	<b>3,06</b>
<b>2.019</b>								
Enero	10.101.751	53,68%	8.717.549	46,32%	<b>18.819.300</b>	2,85	3,04	2,94
Febrero	10.138.165	53,67%	8.750.307	46,33%	<b>18.888.472</b>	2,78	2,95	2,86
Marzo	10.208.558	53,61%	8.835.018	46,39%	<b>19.043.576</b>	2,91	2,95	2,93
Abril	10.291.029	53,51%	8.939.333	46,49%	<b>19.230.362</b>	2,77	3,17	2,95
Mayo	10.398.364	53,48%	9.043.749	46,52%	<b>19.442.113</b>	2,52	3,09	2,78
Junio	10.466.861	53,63%	9.050.836	46,37%	<b>19.517.697</b>	2,34	3,09	2,69
Julio	10.526.287	53,89%	9.006.924	46,11%	<b>19.533.211</b>	2,17	3,05	2,58
Agosto	10.406.494	53,86%	8.913.733	46,14%	<b>19.320.227</b>	2,10	3,08	2,55
Septiembre	10.371.416	53,67%	8.952.035	46,33%	<b>19.323.451</b>	2,04	2,92	2,44
Octubre	10.380.009	53,42%	9.049.984	46,58%	<b>19.429.993</b>	1,83	2,85	2,30
Noviembre	10.347.567	53,40%	9.029.311	46,60%	<b>19.376.878</b>	1,82	2,80	2,28
<b>Diciembre</b>	<b>10.348.493</b>	<b>53,32%</b>	<b>9.060.045</b>	<b>46,68%</b>	<b>19.408.538</b>	<b>1,48</b>	<b>2,65</b>	<b>2,02</b>

## EVOLUCIÓN DE LA AFILIACIÓN MEDIA DE TRABAJADORES EXTRANJEROS

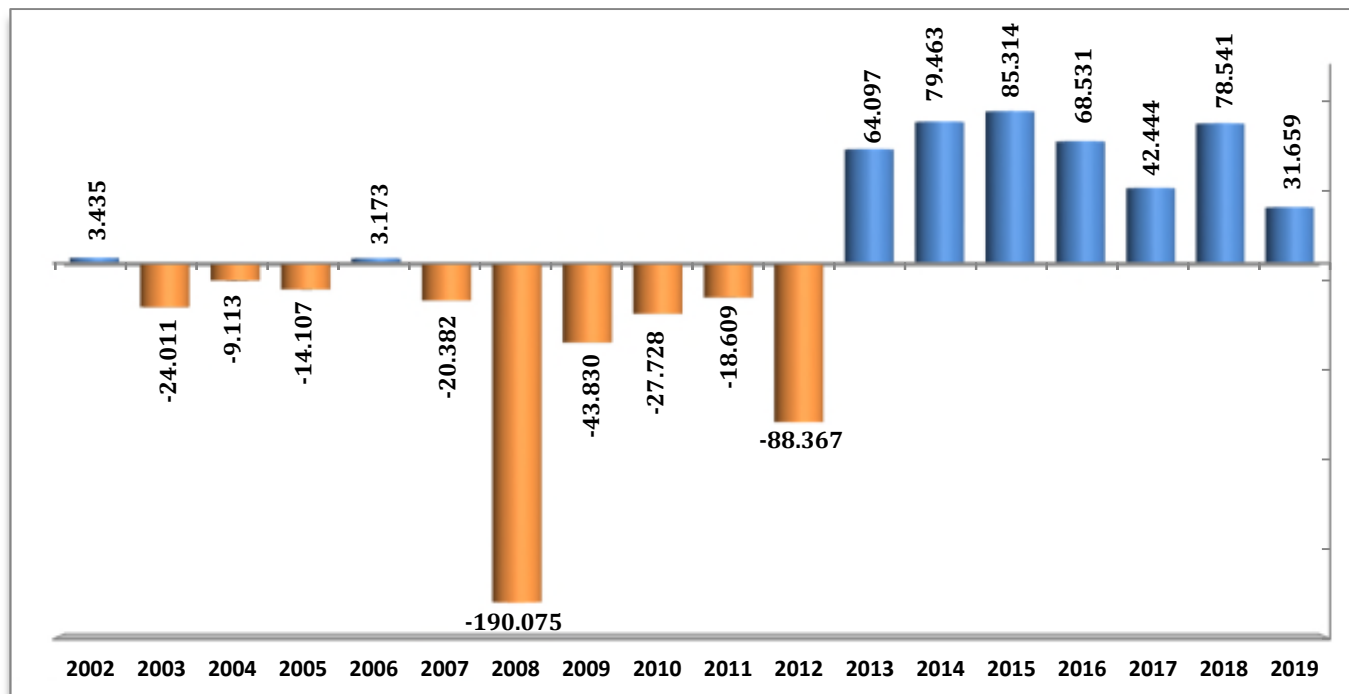
	General	Autónomos	Agrario	Mar	Carbón	Hogar	Total
<b>SERIE HISTÓRICA DE LOS MESES DE DICIEMBRE</b>							
<b>2.007</b>	1.493.481	223.426	158.692	4.108	674	152.657	<b>2.033.036</b>
<b>2.008</b>	1.337.572	224.156	201.379	4.400	679	170.446	<b>1.938.632</b>
<b>2.009</b>	1.210.693	197.625	259.429	4.119	692	175.490	<b>1.848.047</b>
<b>2.010</b>	1.169.962	198.932	262.607	3.960	586	178.932	<b>1.814.979</b>
<b>2.011</b>	1.084.633	208.512	258.608	3.871	603	182.695	<b>1.738.922</b>
<b>2.012</b>	1.426.191	215.065	----	3.764	470	362	<b>1.645.851</b>
<b>2.013</b>	1.315.540	223.978	----	3.487	300	----	<b>1.543.306</b>
<b>2.014</b>	1.307.472	241.377	----	3.530	261	----	<b>1.552.639</b>
<b>2.015</b>	<b>1.362.610</b>	<b>261.613</b>	----	<b>3.370</b>	<b>245</b>	----	<b>1.627.838</b>
<b>2.016</b>	1.429.728	278.567	----	3.363	199	----	<b>1.711.858</b>
<b>2.017</b>							
Enero	1.406.595	277.304	----	3.519	166	----	<b>1.687.585</b>
Febrero	1.418.765	279.504	----	3.816	163	----	<b>1.702.248</b>
Marzo	1.451.212	284.077	----	4.270	161	----	<b>1.739.720</b>
Abril	1.503.767	289.400	----	4.547	158	----	<b>1.797.872</b>
Mayo	1.562.600	294.174	----	4.668	150	----	<b>1.861.591</b>
Junio	1.572.877	297.601	----	4.789	146	----	<b>1.875.413</b>
Julio	1.567.067	298.184	----	4.995	150	----	<b>1.870.397</b>
Agosto	1.545.359	297.752	----	5.071	147	----	<b>1.848.329</b>
Septiembre	1.548.400	299.596	----	4.972	140	----	<b>1.853.108</b>
Octubre	1.544.931	301.218	----	4.728	136	----	<b>1.851.014</b>
Noviembre	1.531.208	300.752	----	4.402	135	----	<b>1.836.498</b>
<b>Diciembre</b>	<b>1.533.825</b>	<b>300.303</b>	----	<b>3.637</b>	<b>135</b>	----	<b>1.837.901</b>
<b>2.018</b>							
Enero	1.511.311	300.123	----	3.524	133	----	<b>1.815.092</b>
Febrero	1.527.931	304.318	----	3.793	131	----	<b>1.836.173</b>
Marzo	1.559.712	309.771	----	4.210	121	----	<b>1.873.813</b>
Abril	1.610.494	315.447	----	4.566	116	----	<b>1.930.622</b>
Mayo	1.679.106	320.167	----	4.672	116	----	<b>2.004.062</b>
Junio	1.697.734	323.848	----	4.864	113	----	<b>2.026.559</b>
Julio	1.690.762	324.471	----	5.104	93	----	<b>2.020.430</b>
Agosto	1.658.596	323.507	----	5.014	91	----	<b>1.987.207</b>
Septiembre	1.663.617	324.637	----	4.867	88	----	<b>1.993.210</b>
Octubre	1.679.275	326.529	----	4.754	76	----	<b>2.010.634</b>
Noviembre	1.650.745	325.856	----	4.410	69	----	<b>1.981.080</b>
<b>Diciembre</b>	<b>1.662.671</b>	<b>326.376</b>	----	<b>3.735</b>	<b>68</b>	----	<b>1.992.849</b>
<b>2.019</b>							
Enero	1.638.323	324.702	----	3.610	65	----	<b>1.966.699</b>
Febrero	1.654.075	327.282	----	3.861	62	----	<b>1.985.280</b>
Marzo	1.690.470	332.096	----	4.329	62	----	<b>2.026.957</b>
Abril	1.745.322	336.456	----	4.559	63	----	<b>2.086.400</b>
Mayo	1.811.029	339.376	----	4.682	61	----	<b>2.155.149</b>
Junio	1.830.668	342.596	----	4.948	58	----	<b>2.178.269</b>
Julio	1.822.126	343.033	----	5.155	54	----	<b>2.170.368</b>
Agosto	1.786.138	341.541	----	5.175	53	----	<b>2.132.906</b>
Septiembre	1.796.488	343.658	----	5.065	51	----	<b>2.145.263</b>
Octubre	1.798.918	345.944	----	4.859	50	----	<b>2.149.771</b>
Noviembre	1.773.130	345.792	----	4.491	41	----	<b>2.123.454</b>
<b>Diciembre</b>	<b>1.774.759</b>	<b>346.375</b>	----	<b>3.806</b>	<b>41</b>	----	<b>2.124.982</b>

**EVOLUCIÓN DE LA AFILIACIÓN MEDIA  
TOTAL SISTEMA**

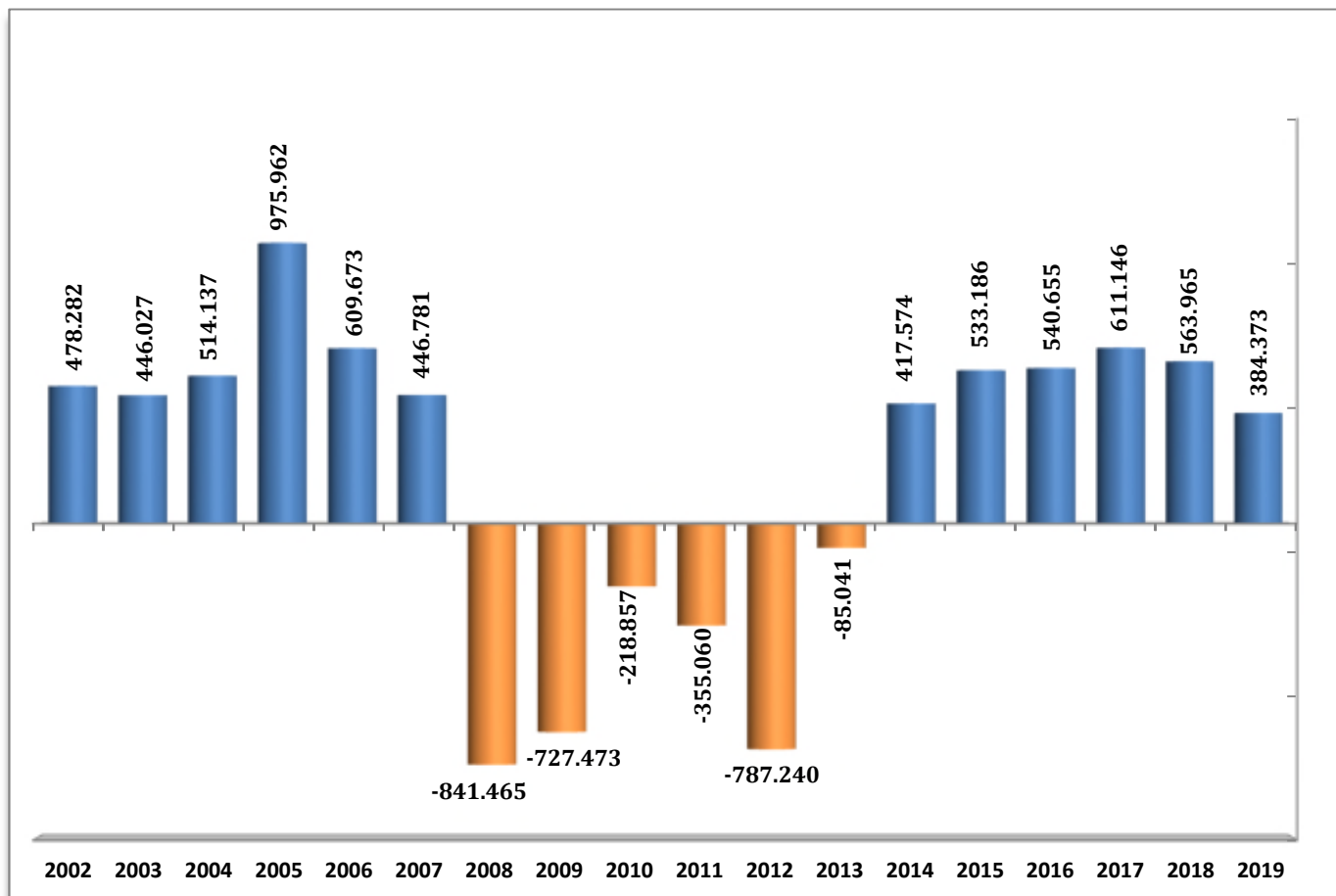
	TRABAJADORES EN ALTA	VARIACIÓN MENSUAL		VARIACIÓN ANUAL	
		ABSOLUTA	RELATIVA	ABSOLUTA	RELATIVA
<b>SERIE HISTÓRICA DE LOS MESES DE DICIEMBRE</b>					
<b>2001</b>	15.901.915	16.141	0,10	536.636	3,49
<b>2002</b>	16.380.198	3.435	0,02	478.282	3,01
<b>2003</b>	16.826.224	-24.011	-0,14	446.027	2,72
<b>2004</b>	17.340.361	-9.113	-0,05	514.137	3,06
<b>2005</b>	18.316.323	-14.107	-0,08	975.962	5,63
<b>2006</b>	18.925.996	3.173	0,02	609.673	3,33
<b>2007</b>	19.372.777	-20.382	-0,11	446.781	2,36
<b>2008</b>	18.531.312	-190.075	-1,02	-841.465	-4,34
<b>2009</b>	17.803.839	-43.830	-0,25	-727.473	-3,93
<b>2010</b>	17.584.982	-27.728	-0,16	-218.857	-1,23
<b>2011</b>	17.229.922	-18.609	-0,11	-355.060	-2,02
<b>2012</b>	16.442.681	-88.367	-0,53	-787.240	-4,57
<b>2013</b>	16.357.640	64.097	0,39	-85.041	-0,52
<b>2014</b>	16.775.214	79.463	0,48	417.574	2,55
<b>2015</b>	17.308.400	85.314	0,50	533.186	3,18
<b>2016</b>	17.849.055	68.531	0,39	540.655	3,12
<b>2017</b>					
Enero	17.674.175	-174.880	-0,98	569.817	3,33
Febrero	17.748.255	74.080	0,42	580.543	3,38
Marzo	17.910.007	161.752	0,91	604.209	3,49
Abril	18.122.222	212.216	1,18	658.387	3,77
Mayo	18.345.414	223.192	1,23	683.575	3,87
Junio	18.433.107	87.692	0,48	672.835	3,79
Julio	18.489.329	56.222	0,31	644.337	3,61
Agosto	18.309.844	-179.485	-0,97	609.849	3,45
Septiembre	18.336.161	26.318	0,14	624.141	3,52
Octubre	18.430.529	94.368	0,51	617.173	3,46
Noviembre	18.417.756	-12.773	-0,07	637.232	3,58
<b>Diciembre</b>	<b>18.460.201</b>	<b>42.444</b>	<b>0,23</b>	<b>611.146</b>	<b>3,42</b>
<b>2018</b>					
Enero	18.282.031	-178.170	-0,97	607.856	3,44
Febrero	18.363.514	81.483	0,45	615.259	3,47
Marzo	18.502.088	138.573	0,75	592.081	3,31
Abril	18.678.461	176.373	0,95	556.239	3,07
Mayo	18.915.668	237.207	1,27	570.254	3,11
Junio	19.006.990	91.322	0,48	573.884	3,11
Julio	19.042.810	35.819	0,19	553.481	2,99
Agosto	18.839.814	-202.996	-1,07	529.970	2,89
Septiembre	18.862.713	22.899	0,12	526.551	2,87
Octubre	18.993.073	130.360	0,69	562.544	3,05
Noviembre	18.945.624	-47.449	-0,25	527.868	2,87
<b>Diciembre</b>	<b>19.024.165</b>	<b>78.541</b>	<b>0,41</b>	<b>563.965</b>	<b>3,06</b>
<b>2019</b>					
Enero	18.819.300	-204.865	-1,08	537.269	2,94
Febrero	18.888.472	69.172	0,37	524.958	2,86
Marzo	19.043.576	155.104	0,82	541.489	2,93
Abril	19.230.362	186.785	0,98	551.901	2,95
Mayo	19.442.113	211.752	1,10	526.446	2,78
Junio	19.517.697	75.584	0,39	510.707	2,69
Julio	19.533.211	15.514	0,08	490.401	2,58
Agosto	19.320.227	-212.984	-1,09	480.413	2,55
Septiembre	19.323.451	3.224	0,02	460.739	2,44
Octubre	19.429.993	106.541	0,55	436.920	2,30
Noviembre	19.376.878	-53.114	-0,27	431.254	2,28
<b>Diciembre</b>	<b>19.408.538</b>	<b>31.659</b>	<b>0,16</b>	<b>384.373</b>	<b>2,02</b>

## EVOLUCIÓN DE LA AFILIACIÓN MEDIA

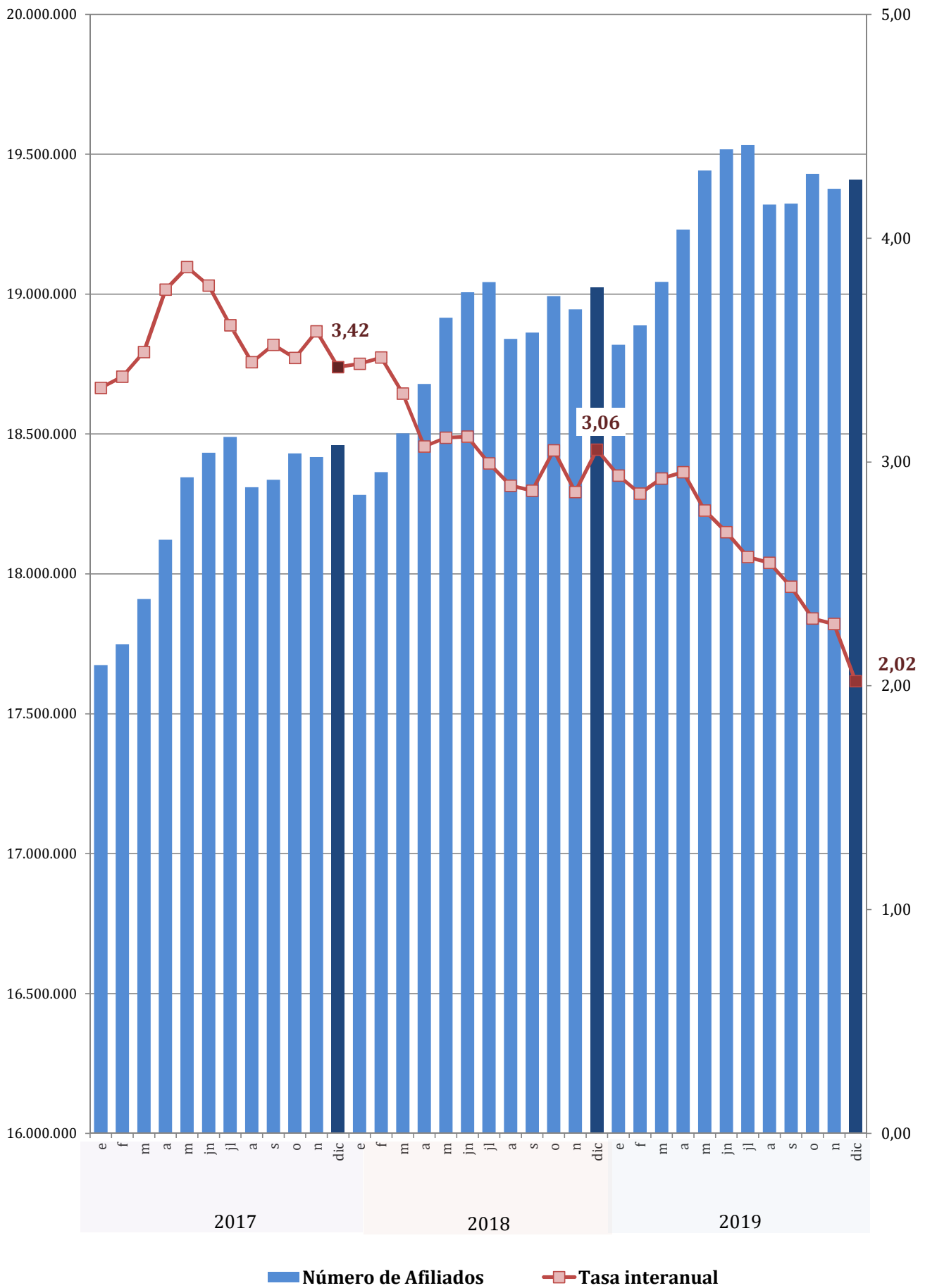
### . VARIACIÓN MENSUAL (mes de diciembre)



### . VARIACIÓN ANUAL (mes de diciembre)



## EVOLUCIÓN DEL NÚMERO DE AFILIADOS Y DE LA TASA INTERANUAL



**EVOLUCIÓN DE LA AFILIACIÓN MEDIA  
RÉGIMEN GENERAL**

	TRABAJADORES EN ALTA	VARIACIÓN MENSUAL		VARIACIÓN ANUAL	
		ABSOLUTA	RELATIVA	ABSOLUTA	RELATIVA
<b>SERIE HISTÓRICA DE LOS MESES DE DICIEMBRE</b>					
<b>2001</b>	11.901.095	15.690	0,13	507.582	4,46
<b>2002</b>	12.285.307	-15.722	-0,13	384.212	3,23
<b>2003</b>	12.659.432	-34.733	-0,27	374.125	3,05
<b>2004</b>	13.127.531	-16.258	-0,12	468.099	3,70
<b>2005</b>	13.858.117	-20.971	-0,15	730.587	5,57
<b>2006</b>	14.492.201	-5.489	-0,04	634.083	4,58
<b>2007</b>	14.896.049	-29.353	-0,20	403.849	2,79
<b>2008</b>	14.081.098	-181.305	-1,27	-814.951	-5,47
<b>2009</b>	13.436.667	-62.768	-0,46	-644.432	-4,58
<b>2010</b>	13.273.267	-47.736	-0,36	-163.400	-1,22
<b>2011</b>	12.929.822	-49.393	-0,38	-343.445	-2,59
<b>2012</b>	13.352.736	-80.726	-0,60	422.913	3,27
<b>2013</b>	13.243.868	59.014	0,45	-108.868	-0,82
<b>2014</b>	13.586.517	76.499	0,57	342.649	2,59
<b>2015</b>	14.079.175	86.527	0,62	492.658	3,63
<b>2016</b>	<b>14.591.908</b>	72.112	0,50	512.733	3,64
<b>2017</b>					
Enero	14.434.274	-157.634	-1,08	541.828	3,90
Febrero	14.502.781	68.506	0,47	552.168	3,96
Marzo	14.647.117	144.337	1,00	576.914	4,10
Abril	14.841.054	193.937	1,32	628.208	4,42
Mayo	15.048.625	207.571	1,40	652.116	4,53
Junio	15.125.719	77.094	0,51	643.024	4,44
Julio	15.188.083	62.364	0,41	619.135	4,25
Agosto	15.025.349	-162.734	-1,07	588.644	4,08
Septiembre	15.049.860	24.511	0,16	599.232	4,15
Octubre	15.144.839	94.979	0,63	593.690	4,08
Noviembre	15.139.984	-4.855	-0,03	620.189	4,27
<b>Diciembre</b>	<b>15.191.483</b>	<b>51.498</b>	<b>0,34</b>	<b>599.575</b>	<b>4,11</b>
<b>2018</b>					
Enero	15.025.514	-165.969	-1,09	591.240	4,10
Febrero	15.090.156	64.643	0,43	587.376	4,05
Marzo	15.206.427	116.271	0,77	559.310	3,82
Abril	15.364.491	158.064	1,04	523.436	3,53
Mayo	15.586.623	222.133	1,45	537.998	3,58
Junio	15.664.100	77.477	0,50	538.381	3,56
Julio	15.704.129	40.029	0,26	516.046	3,40
Agosto	15.519.469	-184.660	-1,18	494.120	3,29
Septiembre	15.539.604	20.135	0,13	489.743	3,25
Octubre	15.666.453	126.850	0,82	521.614	3,44
Noviembre	15.624.488	-41.965	-0,27	484.504	3,20
<b>Diciembre</b>	<b>15.704.883</b>	<b>80.395</b>	<b>0,51</b>	<b>513.400</b>	<b>3,38</b>
<b>2019</b>					
Enero	15.522.075	-182.808	-1,16	496.562	3,30
Febrero	15.584.786	62.711	0,40	494.630	3,28
Marzo	15.723.510	138.724	0,89	517.083	3,40
Abril	15.897.052	173.542	1,10	532.561	3,47
Mayo	16.097.438	200.386	1,26	510.814	3,28
Junio	16.162.452	65.014	0,40	498.352	3,18
Julio	16.183.392	20.940	0,13	479.263	3,05
Agosto	15.987.629	-195.763	-1,21	468.160	3,02
Septiembre	15.987.768	139	0,00	448.165	2,88
Octubre	16.090.647	102.878	0,64	424.193	2,71
Noviembre	16.041.754	-48.892	-0,30	417.266	2,67
<b>Diciembre</b>	<b>16.076.050</b>	<b>34.296</b>	<b>0,21</b>	<b>371.167</b>	<b>2,36</b>

(1) En 2012 Integración de Hogar y Agrario

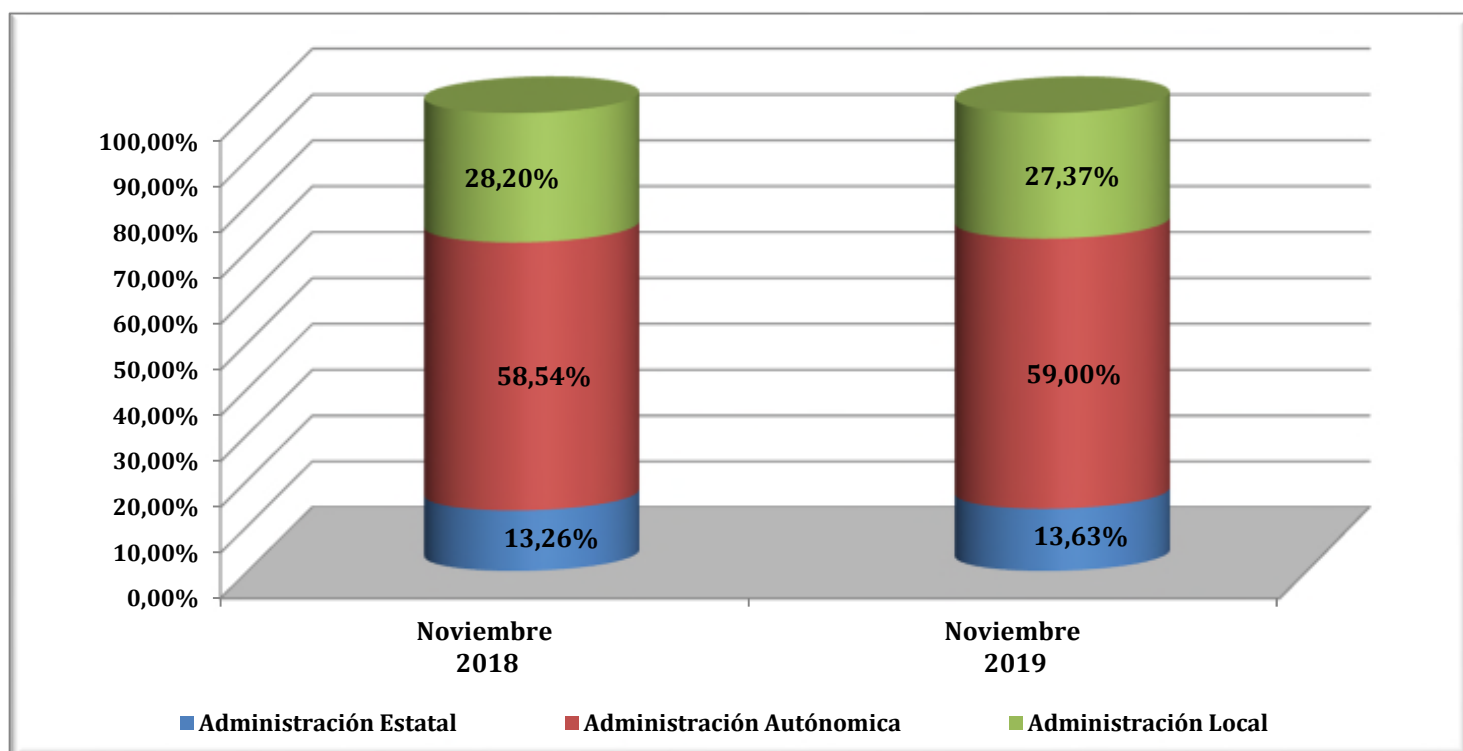
**RÉGIMEN GENERAL**  
**AFILIACIÓN POR SECTORES DE ACTIVIDAD**

SECTOR ACTIVIDAD	DICIEMBRE 2019	Variación mensual		Variación anual	
		Absoluta	%	Absoluta	%
Agricultura, Ganadería, Caza, Selvicultura y Pesca	69.832	-1.961	-2,73%	3.079	4,61%
Industrias Extractivas	19.184	-187	-0,97%	188	0,99%
Industria Manufacturera	1.864.236	-11.450	-0,61%	34.474	1,88%
Suministro de Energía Eléctrica, Gas, Vapor y Aire Acondicionado	34.219	-265	-0,77%	-1.141	-3,23%
Suministro de Agua, Actividades de Saneamiento, Gestión de Residuos y Descontaminación	145.215	774	0,54%	4.102	2,91%
Construcción	861.287	-25.763	-2,90%	23.397	2,79%
Comercio; Reparación de Vehículos de Motor y Motocicletas	2.492.377	25.422	1,03%	34.332	1,40%
Transporte y Almacenamiento	741.470	2.053	0,28%	24.767	3,46%
Hostelería	1.259.483	-14.683	-1,15%	45.565	3,75%
Información y Comunicaciones	506.757	-259	-0,05%	24.865	5,16%
Actividades Financieras y de Seguros	320.453	-358	-0,11%	-2.092	-0,65%
Actividades Inmobiliarias	97.836	-273	-0,28%	2.962	3,12%
Actividades Profesionales Científicas y Técnicas	771.389	-183	-0,02%	28.681	3,86%
Actividades Administrativas y Servicios Auxiliares	1.339.266	-6.450	-0,48%	27.374	2,09%
Administración Pública y Defensa; Seguridad Social Obligatoria	1.119.785	5.167	0,46%	19.917	1,81%
Educación	982.600	2.531	0,26%	31.335	3,29%
Actividades Sanitarias y Servicios Sociales	1.620.474	19.231	1,20%	98.964	6,50%
Actividades Artísticas, Recreativas y de Entretenimiento	274.634	3.912	1,45%	13.835	5,30%
Otros Servicios	335.718	33	0,01%	4.700	1,42%
Actividades de los Hogares como Empleadores de Personal Doméstico y Productores de Bienes y Servicios para uso Propio	41.918	-128	-0,30%	-725	-1,70%
Actividades de Organizaciones y Organismo Extraterritoriales	3.426	-2	-0,06%	12	0,34%
<b>TOTAL (sin S.E. Agrario ni S.E. Hogar)</b>	<b>14.901.559</b>	<b>-2.837</b>	<b>-0,02%</b>	<b>418.592</b>	<b>2,89%</b>
S.E. AGRARIO	777.865	37.891	5,12%	-33.417	-4,12%
S.E. HOGAR	396.626	-758	-0,19%	-14.008	-3,41%
<b>TOTAL RÉGIMEN GENERAL</b>	<b>16.076.050</b>	<b>34.296</b>	<b>0,21%</b>	<b>371.167</b>	<b>2,36%</b>



## NÚMERO MEDIO DE AFILIADOS EN ALTA EN INVENTARIOS DE ENTES DE ADMINISTRACIONES PÚBLICAS POR ACTIVIDAD ECONÓMICA (CNAE 2009)

	nov-18	nov-19	Diferencia	
			Absoluta	en %
Administración Estatal	329.485	349.944	20.459	6,21%
Administración Autónoma	1.454.440	1.514.842	60.402	4,15%
Administración Local	700.793	702.582	1.789	0,26%
<b>Total Administración</b>	<b>2.484.718</b>	<b>2.567.367</b>	<b>82.650</b>	<b>3,33%</b>



**EVOLUCIÓN DE LA AFILIACIÓN MEDIA  
RÉGIMEN ESPECIAL DE TRABAJADORES AUTÓNOMOS**

	TRABAJADORES EN ALTA	VARIACIÓN MENSUAL		VARIACION ANUAL	
		ABSOLUTA	RELATIVA	ABSOLUTA	RELATIVA
<b>SERIE HISTÓRICA DE LOS MESES DE DICIEMBRE</b>					
<b>2001</b>	2.622.593	-322	-0,01	31.999	1,24
<b>2002</b>	2.675.696	144	0,01	53.103	2,02
<b>2003</b>	2.770.251	5.327	0,19	94.555	3,53
<b>2004</b>	2.878.779	5.459	0,19	108.528	3,92
<b>2005</b>	2.967.849	4.328	0,15	89.070	3,09
<b>2006</b>	3.053.034	6.025	0,20	85.185	2,87
<b>2007</b>	3.159.017	2.105	0,07	105.983	3,47
<b>2008</b>	3.319.188	-17.291	-0,52	160.171	5,07
<b>2009</b>	3.162.337	-8.019	-0,25	-156.852	-4,73
<b>2010</b>	3.104.248	-6.497	-0,21	-58.089	-1,84
<b>2011</b>	3.071.669	-6.699	-0,22	-32.579	-1,05
<b>2012</b>	3.024.652	-4.142	-0,14	-47.017	-1,53
<b>2013</b>	3.050.341	7.745	0,25	25.689	0,85
<b>2014</b>	3.125.806	5.754	0,18	75.466	2,47
<b>2015</b>	3.167.999	1.811	0,06	42.193	1,35
<b>2016</b>	3.194.210	316	0,01	26.211	0,83
<b>2017</b>					
Enero	3.177.431	-16.778	-0,53	27.959	0,89
Febrero	3.181.472	4.041	0,13	28.407	0,90
Marzo	3.196.754	15.282	0,48	27.459	0,87
Abril	3.214.007	17.253	0,54	29.873	0,94
Mayo	3.229.086	15.079	0,47	30.938	0,97
Junio	3.238.410	9.324	0,29	29.032	0,90
Julio	3.229.905	-8.506	-0,26	24.877	0,78
Agosto	3.213.140	-16.765	-0,52	21.443	0,67
Septiembre	3.216.272	3.132	0,10	24.433	0,77
Octubre	3.217.902	1.630	0,05	23.642	0,74
Noviembre	3.210.880	-7.022	-0,22	16.986	0,53
<b>Diciembre</b>	<b>3.204.678</b>	<b>-6.202</b>	<b>-0,19</b>	<b>10.468</b>	<b>0,33</b>
<b>2018</b>					
Enero	3.193.892	-10.785	-0,34	16.461	0,52
Febrero	3.209.919	16.027	0,50	28.447	0,89
Marzo	3.230.400	20.481	0,64	33.646	1,05
Abril	3.246.854	16.454	0,51	32.846	1,02
Mayo	3.261.398	14.544	0,45	32.312	1,00
Junio	3.273.558	12.160	0,37	35.148	1,09
Julio	3.267.169	-6.389	-0,20	37.265	1,15
Agosto	3.249.275	-17.894	-0,55	36.135	1,12
Septiembre	3.253.670	4.395	0,14	37.398	1,16
Octubre	3.258.612	4.942	0,15	40.710	1,27
Noviembre	3.254.138	-4.474	-0,14	43.258	1,35
<b>Diciembre</b>	<b>3.254.663</b>	<b>526</b>	<b>0,02</b>	<b>49.986</b>	<b>1,56</b>
<b>2019</b>					
Enero	3.234.373	-20.291	-0,62	40.480	1,27
Febrero	3.239.653	5.280	0,16	29.733	0,93
Marzo	3.254.078	14.425	0,45	23.678	0,73
Abril	3.266.741	12.663	0,39	19.887	0,61
Mayo	3.277.855	11.114	0,34	16.457	0,50
Junio	3.286.600	8.745	0,27	13.042	0,40
Julio	3.278.833	-7.767	-0,24	11.664	0,36
Agosto	3.261.552	-17.282	-0,53	12.276	0,38
Septiembre	3.266.258	4.707	0,14	12.588	0,39
Octubre	3.271.976	5.718	0,18	13.364	0,41
Noviembre	3.269.092	-2.884	-0,09	14.955	0,46
<b>Diciembre</b>	<b>3.269.089</b>	<b>-4</b>	<b>-0,00</b>	<b>14.425</b>	<b>0,44</b>

**RÉGIMEN ESPECIAL DE TRABAJADORES AUTÓNOMOS**  
**AFILIACIÓN POR SECTORES DE ACTIVIDAD**

SECTOR ACTIVIDAD	DICIEMBRE 2019	Variación intermensual		Variación interanual	
		Absoluta	%	Absoluta	%
Agricultura, Ganadería, Caza, Selvicultura y Pesca	265.782	32	0,01%	-227	-0,09%
Industrias Extractivas	1.523	12	0,83%	-10	-0,65%
Industria Manufacturera	215.521	-135	-0,06%	-13.010	-5,69%
Suministro de Energía Eléctrica, Gas, Vapor y Aire Acondicionado	1.630	6	0,34%	56	3,56%
Suministro de Agua, Actividades de Saneamiento, Gestión de Residuos y Descontaminación	2.445	2	0,10%	25	1,04%
Construcción	383.524	-1.427	-0,37%	6.099	1,62%
Comercio; Reparación de Vehículos de Motor y Motocicletas	779.286	350	0,04%	-10.069	-1,28%
Transporte y Almacenamiento	204.331	509	0,25%	2.734	1,36%
Hostelería	321.935	-586	-0,18%	2.294	0,72%
Información y Comunicaciones	66.551	127	0,19%	1.841	2,84%
Actividades Financieras y de Seguros	60.010	82	0,14%	77	0,13%
Actividades Inmobiliarias	48.627	59	0,12%	2.392	5,17%
Actividades Profesionales Científicas y Técnicas	291.688	427	0,15%	6.001	2,10%
Actividades Administrativas y Servicios Auxiliares	132.150	-211	-0,16%	2.105	1,62%
Administración Pública y Defensa; Seguridad Social Obligatoria	1.192	4	0,31%	137	13,01%
Educación	93.447	126	0,14%	2.978	3,29%
Actividades Sanitarias y Servicios Sociales	116.996	93	0,08%	3.591	3,17%
Actividades Artísticas, Recreativas y de Entretenimiento	71.697	271	0,38%	3.089	4,50%
Otros Servicios	210.115	259	0,12%	4.309	2,09%
Actividades de los Hogares como Empleadores de Personal Doméstico y Productores de Bienes y Servicios para uso Propio	368	-3	-0,89%	-7	-1,88%
Actividades de Organizaciones y Organismo Extraterritoriales	271	-1	-0,34%	19	7,40%
<b>TOTAL</b>	<b>3.269.089</b>	<b>-4</b>	<b>0,00%</b>	<b>14.425</b>	<b>0,44%</b>

**EVOLUCIÓN DE LA AFILIACIÓN MEDIA  
RÉGIMEN ESPECIAL DE TRABAJADORES DEL MAR**

	TRABAJADORES EN ALTA	VARIACIÓN MENSUAL		VARIACION ANUAL	
		ABSOLUTA	RELATIVA	ABSOLUTA	RELATIVA
<b>SERIE HISTÓRICA DE LOS MESES DE DICIEMBRE</b>					
<b>2001</b>	76.157	-2.213	-2,82	-581	-0,76
<b>2002</b>	74.939	-1.033	-1,36	-1.218	-1,60
<b>2003</b>	72.668	-2.424	-3,23	-2.271	-3,03
<b>2004</b>	71.265	-2.318	-3,15	-1.403	-1,93
<b>2005</b>	70.229	-2.042	-2,83	-1.036	-1,45
<b>2006</b>	69.067	-2.010	-2,83	-1.162	-1,65
<b>2007</b>	67.826	-1.882	-2,70	-1.241	-1,80
<b>2008</b>	66.138	-2.768	-4,02	-1.688	-2,49
<b>2009</b>	63.530	-2.125	-3,24	-2.608	-3,94
<b>2010</b>	61.344	-2.563	-4,01	-2.186	-3,44
<b>2011</b>	60.035	-2.699	-4,30	-1.310	-2,13
<b>2012</b>	59.252	-2.967	-4,77	-783	-1,30
<b>2013</b>	59.074	-2.658	-4,31	-178	-0,30
<b>2014</b>	58.841	-2.752	-4,47	-233	-0,40
<b>2015</b>	57.599	-2.986	-4,93	-1.241	-2,11
<b>2016</b>	60.220	-3.862	-6,03	2.621	4,55
<b>2017</b>					
Enero	59.874	-347	-0,58	982	1,67
Febrero	61.385	1.511	2,52	904	1,49
Marzo	63.485	2.100	3,42	659	1,05
Abril	64.516	1.031	1,62	1.001	1,58
Mayo	65.040	524	0,81	1.142	1,79
Junio	66.323	1.284	1,97	1.343	2,07
Julio	68.684	2.360	3,56	769	1,13
Agosto	68.741	57	0,08	46	0,07
Septiembre	67.504	-1.236	-1,80	779	1,17
Octubre	65.309	-2.195	-3,25	154	0,24
Noviembre	64.468	-841	-1,29	385	0,60
<b>Diciembre</b>	<b>61.617</b>	<b>-2.851</b>	<b>-4,42</b>	<b>1.396</b>	<b>2,32</b>
<b>2018</b>					
Enero	60.224	-1.393	-2,26	350	0,58
Febrero	61.092	868	1,44	-293	-0,48
Marzo	62.967	1.876	3,07	-517	-0,81
Abril	64.853	1.886	3,00	338	0,52
Mayo	65.382	528	0,81	342	0,53
Junio	67.081	1.699	2,60	758	1,14
Julio	69.303	2.222	3,31	619	0,90
Agosto	68.884	-419	-0,60	144	0,21
Septiembre	67.271	-1.613	-2,34	-233	-0,34
Octubre	65.907	-1.364	-2,03	598	0,92
Noviembre	64.953	-954	-1,45	485	0,75
<b>Diciembre</b>	<b>62.620</b>	<b>-2.333</b>	<b>-3,59</b>	<b>1.003</b>	<b>1,63</b>
<b>2019</b>					
Enero	61.204	-1.415	-2,26	981	1,63
Febrero	62.443	1.238	2,02	1.351	2,21
Marzo	64.426	1.983	3,18	1.459	2,32
Abril	65.012	586	0,91	158	0,24
Mayo	65.284	272	0,42	-98	-0,15
Junio	67.269	1.985	3,04	188	0,28
Julio	69.625	2.356	3,50	322	0,47
Agosto	69.695	70	0,10	811	1,18
Septiembre	68.075	-1.621	-2,33	803	1,19
Octubre	66.040	-2.034	-2,99	133	0,20
Noviembre	64.725	-1.315	-1,99	-227	-0,35
<b>Diciembre</b>	<b>62.115</b>	<b>-2.610</b>	<b>-4,03</b>	<b>-505</b>	<b>-0,81</b>

**EVOLUCIÓN DE LA AFILIACIÓN MEDIA  
RÉGIMEN ESPECIAL DE LA MINERÍA DEL CARBÓN**

	TRABAJADORES EN ALTA	VARIACIÓN MENSUAL		VARIACION ANUAL	
		ABSOLUTA	RELATIVA	ABSOLUTA	RELATIVA
<b>SERIE HISTÓRICA DE LOS MESES DE DICIEMBRE</b>					
<b>2001</b>	15.745	-145	-0,91	-1.519	-8,80
<b>2002</b>	14.249	-174	-1,20	-1.497	-9,50
<b>2003</b>	12.790	-82	-0,64	-1.459	-10,24
<b>2004</b>	11.261	-187	-1,63	-1.530	-11,96
<b>2005</b>	9.747	-16	-0,16	-1.514	-13,44
<b>2006</b>	9.016	-96	-1,05	-731	-7,50
<b>2007</b>	8.207	-155	-1,85	-809	-8,97
<b>2008</b>	7.749	-156	-1,97	-459	-5,59
<b>2009</b>	7.207	-38	-0,53	-541	-6,99
<b>2010</b>	6.281	-119	-1,87	-926	-12,85
<b>2011</b>	5.670	-269	-4,53	-611	-9,73
<b>2012</b>	4.737	-201	-4,08	-933	-16,46
<b>2013</b>	4.357	-4	-0,09	-379	-8,01
<b>2014</b>	4.050	-38	-0,94	-307	-7,05
<b>2015</b>	3.626	-39	-1,05	-424	-10,47
<b>2016</b>	2.717	-36	-1,30	-910	-25,09
<b>2017</b>					
Enero	2.595	-121	-4,46	-952	-26,85
Febrero	2.618	22	0,86	-935	-26,32
Marzo	2.650	33	1,25	-823	-23,69
Abril	2.645	-5	-0,19	-695	-20,80
Mayo	2.664	18	0,70	-622	-18,93
Junio	2.654	-10	-0,36	-563	-17,49
Julio	2.658	4	0,15	-444	-14,32
Agosto	2.615	-43	-1,63	-284	-9,80
Septiembre	2.525	-89	-3,41	-303	-10,71
Octubre	2.479	-46	-1,83	-313	-11,21
Noviembre	2.424	-55	-2,21	-328	-11,92
<b>Diciembre</b>	<b>2.423</b>	<b>-1</b>	<b>-0,04</b>	<b>-293</b>	<b>-10,80</b>
<b>2018</b>					
Enero	2.401	-22	-0,92	-194	-7,49
Febrero	2.347	-54	-2,25	-271	-10,34
Marzo	2.293	-54	-2,29	-357	-13,47
Abril	2.263	-30	-1,30	-382	-14,44
Mayo	2.265	2	0,07	-399	-14,97
Junio	2.251	-14	-0,60	-403	-15,17
Julio	2.209	-42	-1,87	-449	-16,89
Agosto	2.185	-24	-1,07	-429	-16,42
Septiembre	2.168	-18	-0,80	-358	-14,16
Octubre	2.101	-67	-3,10	-379	-15,27
Noviembre	2.046	-55	-2,62	-379	-15,63
<b>Diciembre</b>	<b>1.999</b>	<b>-47</b>	<b>-2,29</b>	<b>-425</b>	<b>-17,52</b>
<b>2019</b>					
Enero	1.648	-351	-17,56	-753	-31,37
Febrero	1.590	-57	-3,48	-757	-32,24
Marzo	1.562	-28	-1,76	-731	-31,87
Abril	1.557	-5	-0,32	-706	-31,19
Mayo	1.537	-21	-1,33	-728	-32,15
Junio	1.377	-160	-10,40	-874	-38,84
Julio	1.360	-17	-1,21	-849	-38,43
Agosto	1.351	-9	-0,69	-835	-38,19
Septiembre	1.350	-1	-0,05	-818	-37,72
Octubre	1.330	-21	-1,53	-771	-36,71
Noviembre	1.306	-23	-1,75	-739	-36,14
<b>Diciembre</b>	<b>1.284</b>	<b>-23</b>	<b>-1,75</b>	<b>-715</b>	<b>-35,78</b>

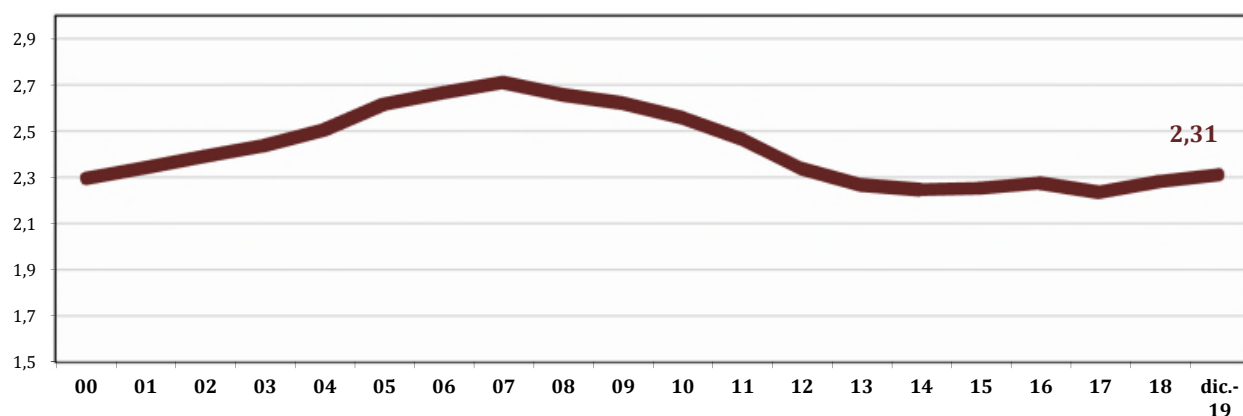
## EVOLUCIÓN AFILIADOS/PENSIONISTAS

	AFILIADOS OCUPADOS	AFILIADOS EN DESEMPLEO	TOTAL AFILIADOS	PENSIONISTAS	RELACION AFIL./PENS
dic-91	12.614.031	1.532.417	14.146.448	5.913.691	2,39
dic-92	12.234.096	1.607.685	13.841.781	6.054.084	2,29
dic-93	11.916.436	1.736.397	13.652.833	6.268.105	2,18
dic-94	12.109.602	1.410.066	13.519.668	6.391.427	2,12
dic-95	12.300.791	1.194.809	13.495.600	6.516.282	2,07
dic-96	12.534.661	1.152.362	13.687.023	6.636.497	2,06
dic-97	13.029.432	1.034.695	14.064.127	6.740.378	2,09
dic-98	13.816.294	914.356	14.730.650	6.846.595	2,15
dic-99	14.578.326	853.664	15.431.990	6.932.804	2,23
dic-00	15.236.218	863.763	16.099.981	7.017.233	2,29
dic-01	15.748.752	920.661	16.669.413	7.121.087	2,34
dic-02	16.188.390	1.000.967	17.189.357	7.190.919	2,39
dic-03	16.589.561	1.073.834	17.663.395	7.247.856	2,44
dic-04	17.161.920	1.121.015	18.282.935	7.300.329	2,50
dic-05	18.156.182	1.169.636	19.325.818	7.388.500	2,62
dic-06	18.770.259	1.209.077	19.979.336	7.494.385	2,67
dic-07	19.195.755	1.367.463	20.563.218	7.586.574	2,71
dic-08	18.305.613	2.156.051	20.461.664	7.700.749	2,66
dic-09	17.640.018	2.874.522	20.514.540	7.826.416	2,62
dic-10	17.478.095	2.858.314	20.336.409	7.948.463	2,56
dic-11	17.111.792	2.770.164	19.881.956	8.061.785	2,47
dic-12	16.332.488	2.798.733	19.131.221	8.182.112	2,34
dic-13	16.258.042	2.592.428	18.850.470	8.315.826	2,27
dic-14	16.651.884	2.280.749	18.932.633	8.428.617	2,25
dic-15	17.180.590	1.982.624	19.163.214	8.508.482	2,25
dic-16	17.741.897	1.842.758	19.584.655	8.609.085	2,27
dic-17	18.331.107	1.124.277	19.455.384	8.705.707	2,23
dic-18 (1)	18.914.563	1.176.227	20.090.790	8.806.744	2,28
dic-19	19.261.636	1.300.805	20.562.441	8.897.902	2,31

(1) A partir de 2018 el dato de afiliados en desempleo corresponde a la media mensual

Los datos de afiliados ocupados corresponden al último día de cada mes (no son medios como en las estadísticas anteriores), debido a la antigüedad de la serie cuando no se disponía de datos medios y a fin de que se puedan realizar comparaciones homogéneas

*Datos a diciembre de cada año*



**AFILIACIÓN POR PROVINCIAS Y CC.AA. DICIEMBRE 2019**

	GENERAL (1)	AUTÓNOMOS	MAR	CARBÓN	TOTAL SISTEMA
Almería	243.767	59.498	854	0	304.118
Cádiz	311.132	61.275	4.366	0	376.774
Córdoba	252.364	52.766	0	0	305.130
Granada	278.097	64.889	181	0	343.168
Huelva	172.156	27.828	1.728	0	201.711
Jaén	224.271	41.358	0	0	265.629
Málaga	503.031	119.952	1.082	0	624.066
Sevilla	642.649	111.757	370	0	754.776
<b>ANDALUCÍA</b>	<b>2.627.467</b>	<b>539.324</b>	<b>8.581</b>	<b>0</b>	<b>3.175.372</b>
Huesca	76.843	22.136	0	0	98.979
Teruel	41.653	13.235	0	46	54.934
Zaragoza	358.192	66.351	0	21	424.564
<b>ARAGÓN</b>	<b>476.688</b>	<b>101.722</b>	<b>0</b>	<b>67</b>	<b>578.477</b>
<b>ASTURIAS</b>	<b>291.834</b>	<b>73.169</b>	<b>1.569</b>	<b>1.101</b>	<b>367.673</b>
<b>ILLES BALEARS</b>	<b>343.475</b>	<b>90.509</b>	<b>1.795</b>	<b>0</b>	<b>435.779</b>
Las Palmas	368.214	65.190	3.965	0	437.369
S.C.Tenerife	323.645	63.885	2.530	0	390.060
<b>CANARIAS</b>	<b>691.859</b>	<b>129.074</b>	<b>6.495</b>	<b>0</b>	<b>827.428</b>
<b>CANTABRIA</b>	<b>176.520</b>	<b>41.333</b>	<b>1.106</b>	<b>0</b>	<b>218.958</b>
Ávila	39.768	14.231	0	0	53.999
Burgos	120.571	27.499	0	0	148.070
León	122.469	36.586	0	112	159.167
Palencia	50.759	13.172	0	0	63.931
Salamanca	94.275	26.443	0	0	120.717
Segovia	47.387	14.274	0	0	61.661
Soria	31.254	7.844	0	0	39.098
Valladolid	184.216	36.059	0	0	220.275
Zamora	40.787	16.785	0	0	57.572
<b>CASTILLA-LEÓN</b>	<b>731.484</b>	<b>192.892</b>	<b>0</b>	<b>112</b>	<b>924.488</b>
Albacete	110.981	29.862	0	0	140.842
Ciudad Real	133.596	35.682	0	2	169.281
Cuenca	58.408	18.819	0	0	77.227
Guadalajara	78.860	15.051	0	0	93.911
Toledo	183.011	49.764	0	0	232.775
<b>CAST.-LA MANCHA</b>	<b>564.856</b>	<b>149.178</b>	<b>0</b>	<b>2</b>	<b>714.036</b>
Barcelona	2.244.220	397.453	3.167	0	2.644.841
Girona	257.082	60.069	1.058	0	318.208
Lleida	150.722	38.824	0	1	189.546
Tarragona	251.126	53.818	1.837	0	306.781
<b>CATALUÑA</b>	<b>2.903.149</b>	<b>550.164</b>	<b>6.062</b>	<b>1</b>	<b>3.459.377</b>
Alicante	529.042	132.706	2.501	0	664.249
Castellón	200.161	40.871	993	0	242.026
Valencia	863.210	178.574	3.100	0	1.044.885
<b>C. VALENCIANA</b>	<b>1.592.414</b>	<b>352.151</b>	<b>6.595</b>	<b>0</b>	<b>1.951.160</b>
Badajoz	201.145	49.204	0	0	250.349
Cáceres	112.159	31.304	0	0	143.463
<b>EXTREMADURA</b>	<b>313.304</b>	<b>80.507</b>	<b>0</b>	<b>0</b>	<b>393.811</b>
A Coruña	346.413	85.155	6.031	0	437.599
Lugo	87.153	33.645	1.494	0	122.291
Ourense	79.705	23.560	0	0	103.265
Pontevedra	276.604	66.927	13.574	0	357.104
<b>GALICIA</b>	<b>789.874</b>	<b>209.287</b>	<b>21.098</b>	<b>0</b>	<b>1.020.259</b>
<b>C. DE MADRID</b>	<b>2.891.133</b>	<b>407.514</b>	<b>3.875</b>	<b>0</b>	<b>3.302.523</b>
<b>R. DE MURCIA</b>	<b>489.686</b>	<b>100.303</b>	<b>1.094</b>	<b>0</b>	<b>591.083</b>
<b>NAVARRA</b>	<b>242.684</b>	<b>47.167</b>	<b>0</b>	<b>0</b>	<b>289.851</b>
Araba/Álava	141.027	20.467	0	0	161.494
Gipuzkoa	260.567	66.484	666	0	327.716
Bizkaia	404.491	84.016	2.875	0	491.382
<b>PAÍS VASCO</b>	<b>806.085</b>	<b>170.967</b>	<b>3.541</b>	<b>0</b>	<b>980.592</b>
<b>LA RIOJA</b>	<b>104.598</b>	<b>25.722</b>	<b>0</b>	<b>0</b>	<b>130.320</b>
CEUTA	19.233	3.399	202	0	22.834
MELILLA	19.707	4.707	103	0	24.516
<b>TOTAL</b>	<b>16.076.050</b>	<b>3.269.088</b>	<b>62.115</b>	<b>1.284</b>	<b>19.408.538</b>

(1) El desglose figura en la siguiente página

**AFILIACIÓN POR PROVINCIAS Y CC.AA. RÉGIMEN GENERAL. DICIEMBRE 2019**

	GENERAL	S.E. AGRARIO	S.E.HOGAR	TOTAL RÉGIMEN GENERAL
Almería	184.703	56.399	2.665	243.767
Cádiz	280.708	26.391	4.033	311.132
Córdoba	180.916	67.869	3.579	252.364
Granada	218.993	53.746	5.358	278.097
Huelva	115.780	55.014	1.362	172.156
Jaén	133.491	88.739	2.041	224.271
Málaga	459.108	32.435	11.489	503.031
Sevilla	543.057	86.820	12.772	642.649
<b>ANDALUCÍA</b>	<b>2.116.756</b>	<b>467.413</b>	<b>43.298</b>	<b>2.627.467</b>
Huesca	71.890	3.546	1.407	76.843
Teruel	39.931	961	761	41.653
Zaragoza	343.677	5.677	8.837	358.192
<b>ARAGÓN</b>	<b>455.498</b>	<b>10.185</b>	<b>11.004</b>	<b>476.688</b>
<b>ASTURIAS</b>	<b>282.456</b>	<b>1.068</b>	<b>8.310</b>	<b>291.834</b>
<b>ILLES BALEARS</b>	<b>331.208</b>	<b>2.341</b>	<b>9.926</b>	<b>343.475</b>
Las Palmas	355.959	6.644	5.611	368.214
S.C.Tenerife	311.792	7.481	4.372	323.645
<b>CANARIAS</b>	<b>667.751</b>	<b>14.125</b>	<b>9.983</b>	<b>691.859</b>
<b>CANTABRIA</b>	<b>170.540</b>	<b>894</b>	<b>5.086</b>	<b>176.520</b>
Ávila	37.357	1.359	1.052	39.768
Burgos	116.886	1.115	2.570	120.571
León	118.104	1.170	3.195	122.469
Palencia	48.972	887	900	50.759
Salamanca	89.811	1.824	2.640	94.275
Segovia	44.303	1.800	1.285	47.387
Soria	29.874	639	740	31.254
Valladolid	177.006	2.961	4.248	184.216
Zamora	38.546	1.342	899	40.787
<b>CASTILLA-LEÓN</b>	<b>700.859</b>	<b>13.095</b>	<b>17.530</b>	<b>731.484</b>
Albacete	98.811	9.839	2.331	110.981
Ciudad Real	118.097	12.507	2.993	133.596
Cuenca	51.377	5.788	1.243	58.408
Guadalajara	76.741	629	1.490	78.860
Toledo	172.799	6.982	3.230	183.011
<b>CAST.-LA MANCHA</b>	<b>517.824</b>	<b>35.745</b>	<b>11.287</b>	<b>564.856</b>
Barcelona	2.189.868	4.723	49.630	2.244.220
Girona	249.280	2.931	4.871	257.082
Lleida	142.007	6.522	2.193	150.722
Tarragona	240.609	6.847	3.671	251.126
<b>CATALUÑA</b>	<b>2.821.763</b>	<b>21.023</b>	<b>60.364</b>	<b>2.903.149</b>
Alicante	502.782	17.159	9.102	529.042
Castellón	184.798	11.556	3.808	200.161
Valencia	810.642	34.262	18.305	863.210
<b>C. VALENCIANA</b>	<b>1.498.221</b>	<b>62.977</b>	<b>31.215</b>	<b>1.592.414</b>
Badajoz	159.292	39.211	2.642	201.145
Cáceres	91.632	18.611	1.916	112.159
<b>EXTREMADURA</b>	<b>250.924</b>	<b>57.822</b>	<b>4.558</b>	<b>313.304</b>
A Coruña	333.286	1.943	11.184	346.413
Lugo	82.170	1.693	3.289	87.153
Ourense	76.333	333	3.040	79.705
Pontevedra	266.930	1.255	8.419	276.604
<b>GALICIA</b>	<b>758.719</b>	<b>5.223</b>	<b>25.932</b>	<b>789.874</b>
<b>C. DE MADRID</b>	<b>2.784.338</b>	<b>1.920</b>	<b>104.876</b>	<b>2.891.133</b>
<b>R. DE MURCIA</b>	<b>405.631</b>	<b>73.080</b>	<b>10.975</b>	<b>489.686</b>
<b>NAVARRA</b>	<b>230.494</b>	<b>5.050</b>	<b>7.141</b>	<b>242.684</b>
Araba/Álava	137.321	748	2.958	141.027
Gipuzkoa	250.248	507	9.812	260.567
Bizkaia	387.727	894	15.870	404.491
<b>PAÍS VASCO</b>	<b>775.296</b>	<b>2.149</b>	<b>28.640</b>	<b>806.085</b>
<b>LA RIOJA</b>	<b>98.146</b>	<b>3.745</b>	<b>2.707</b>	<b>104.598</b>
CEUTA	17.138	3	2.092	19.233
MELILLA	17.997	6	1.704	19.707
<b>TOTAL</b>	<b>14.901.559</b>	<b>777.865</b>	<b>396.626</b>	<b>16.076.050</b>



**AFILIACIÓN POR PROVINCIAS Y CC.AA. DICIEMBRE 2019**

**VARIACIÓN MENSUAL Y ANUAL**

	DICIEMBRE 2019	Variación mensual		Variación anual	
		Absoluta	Relativa	Absoluta	Relativa
Almería	304.118	1.908	0,63%	8.269	2,79%
Cádiz	376.774	-274	-0,07%	10.758	2,94%
Córdoba	305.130	5.405	1,80%	334	0,11%
Granada	343.168	7.655	2,28%	7.908	2,36%
Huelva	201.711	-4.203	-2,04%	3.277	1,65%
Jaén	265.629	29.441	12,47%	-1.786	-0,67%
Málaga	624.066	-2.017	-0,32%	19.935	3,30%
Sevilla	754.776	138	0,02%	16.506	2,24%
<b>ANDALUCÍA</b>	<b>3.175.372</b>	<b>38.053</b>	<b>1,21%</b>	<b>65.201</b>	<b>2,10%</b>
Huesca	98.979	1.745	1,79%	3.350	3,50%
Teruel	54.934	-143	-0,26%	422	0,77%
Zaragoza	424.564	-451	-0,11%	7.523	1,80%
<b>ARAGÓN</b>	<b>578.477</b>	<b>1.151</b>	<b>0,20%</b>	<b>11.295</b>	<b>1,99%</b>
<b>ASTURIAS</b>	<b>367.673</b>	<b>-487</b>	<b>-0,13%</b>	<b>3.517</b>	<b>0,97%</b>
<b>ILLES BALEARS</b>	<b>435.779</b>	<b>-16.326</b>	<b>-3,61%</b>	<b>8.919</b>	<b>2,09%</b>
Las Palmas	437.369	804	0,18%	5.636	1,31%
S.C.Tenerife	390.060	1.759	0,45%	8.805	2,31%
<b>CANARIAS</b>	<b>827.428</b>	<b>2.563</b>	<b>0,31%</b>	<b>14.441</b>	<b>1,78%</b>
<b>CANTABRIA</b>	<b>218.958</b>	<b>-708</b>	<b>-0,32%</b>	<b>3.830</b>	<b>1,78%</b>
Ávila	53.999	6	0,01%	788	1,48%
Burgos	148.070	-338	-0,23%	529	0,36%
León	159.167	-458	-0,29%	1.345	0,85%
Palencia	63.931	-1.133	-1,74%	162	0,25%
Salamanca	120.717	-297	-0,25%	933	0,78%
Segovia	61.661	-503	-0,81%	681	1,12%
Soria	39.098	-517	-1,30%	379	0,98%
Valladolid	220.275	408	0,19%	3.956	1,83%
Zamora	57.572	-290	-0,50%	151	0,26%
<b>CASTILLA-LEÓN</b>	<b>924.488</b>	<b>-3.122</b>	<b>-0,34%</b>	<b>8.924</b>	<b>0,97%</b>
Albacete	140.842	-134	-0,10%	2.373	1,71%
Ciudad Real	169.281	1.701	1,01%	-655	-0,39%
Cuenca	77.227	261	0,34%	1.223	1,61%
Guadalajara	93.911	-56	-0,06%	1.401	1,51%
Toledo	232.775	799	0,34%	3.496	1,52%
<b>CAST.-LA MANCHA</b>	<b>714.036</b>	<b>2.571</b>	<b>0,36%</b>	<b>7.838</b>	<b>1,11%</b>
Barcelona	2.644.841	-561	-0,02%	47.150	1,82%
Girona	318.208	-1.856	-0,58%	6.963	2,24%
Lleida	189.546	1.199	0,64%	3.445	1,85%
Tarragona	306.781	-2.334	-0,75%	5.197	1,72%
<b>CATALUÑA</b>	<b>3.459.377</b>	<b>-3.551</b>	<b>-0,10%</b>	<b>62.756</b>	<b>1,85%</b>
Alicante	664.249	-2.820	-0,42%	15.188	2,34%
Castellón	242.026	251	0,10%	1.851	0,77%
Valencia	1.044.885	4.155	0,40%	29.873	2,94%
<b>C. VALENCIANA</b>	<b>1.951.160</b>	<b>1.586</b>	<b>0,08%</b>	<b>46.912</b>	<b>2,46%</b>
Badajoz	250.349	1.281	0,51%	-456	-0,18%
Cáceres	143.463	-412	-0,29%	-202	-0,14%
<b>EXTREMADURA</b>	<b>393.811</b>	<b>869</b>	<b>0,22%</b>	<b>-658</b>	<b>-0,17%</b>
A Coruña	437.599	-1.646	-0,37%	5.771	1,34%
Lugo	122.291	-438	-0,36%	393	0,32%
Ourense	103.265	-141	-0,14%	1.272	1,25%
Pontevedra	357.104	-1.107	-0,31%	6.716	1,92%
<b>GALICIA</b>	<b>1.020.259</b>	<b>-3.331</b>	<b>-0,33%</b>	<b>14.152</b>	<b>1,41%</b>
<b>C. DE MADRID</b>	<b>3.302.523</b>	<b>11.641</b>	<b>0,35%</b>	<b>93.976</b>	<b>2,93%</b>
<b>R. DE MURCIA</b>	<b>591.083</b>	<b>610</b>	<b>0,10%</b>	<b>16.218</b>	<b>2,82%</b>
<b>NAVARRA</b>	<b>289.851</b>	<b>-1.374</b>	<b>-0,47%</b>	<b>7.210</b>	<b>2,55%</b>
Araba/Álava	161.494	367	0,23%	2.818	1,78%
Gipuzkoa	327.716	-670	-0,20%	6.200	1,93%
Bizkaia	491.382	986	0,20%	9.470	1,97%
<b>PAÍS VASCO</b>	<b>980.592</b>	<b>683</b>	<b>0,07%</b>	<b>18.488</b>	<b>1,92%</b>
<b>LA RIOJA</b>	<b>130.320</b>	<b>138</b>	<b>0,11%</b>	<b>1.825</b>	<b>1,42%</b>
CEUTA	22.834	341	1,52%	-109	-0,47%
MELILLA	24.516	355	1,47%	-363	-1,46%
<b>TOTAL</b>	<b>19.408.538</b>	<b>31.659</b>	<b>0,16%</b>	<b>384.373</b>	<b>2,02%</b>