



GOBIERNO  
DE ESPAÑA

MINISTERIO  
DE TRABAJO, MIGRACIONES  
Y SEGURIDAD SOCIAL

SECRETARÍA DE ESTADO  
DE SEGURIDAD SOCIAL

# Afiliación a la Seguridad Social

---

Julio 2018

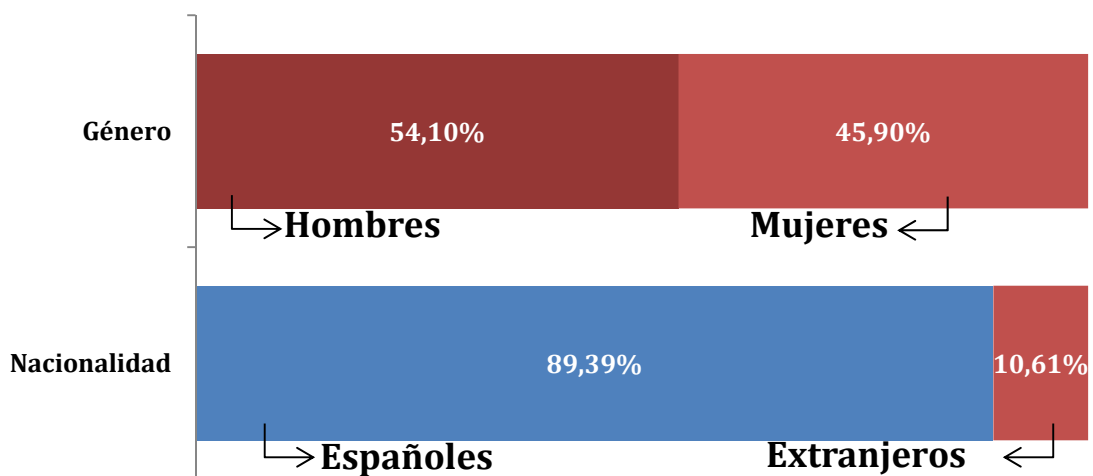
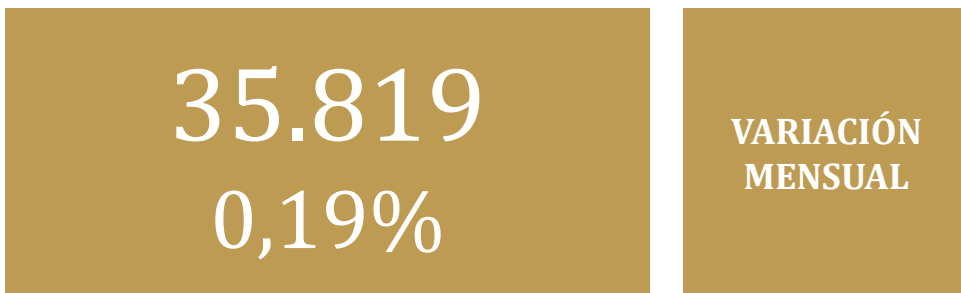


# AFILIADOS OCUPADOS A LA SEGURIDAD SOCIAL

## ÍNDICE

	<b>Página</b>
Radiografía de la situación actual	3
Nota resumen de los datos mensuales de afiliación	4
Serie histórica de afiliación media por actividad económica y relación laboral	7
Serie histórica de afiliación media por actividad económica y relación laboral con ajuste estacional	8
Número de Convenios Especiales	9
Número de empresas del régimen general con trabajadores a fin de mes según tamaño de la empresa. Reg. General	10
Número de empresas del régimen especial del mar con trabajadores a fin de mes según tamaño de la empresa. Reg. Mar	11
Número de empresas del régimen especial del carbón con trabajadores a fin de mes según tamaño de la empresa. Reg. Carbón	12
Número de empresas del total sistema de la empresa.	13
Evolución de la afiliación diaria.	14
Distribución por regímenes	15
Evolución por regímenes	16
Evolución de la afiliación mensual y anual (gráfico)	17
Evolución de la afiliación por género	18
Evolución de la afiliación de trabajadores extranjeros	19
Evolución mensual. Total Sistema	20
Evolución de la variación mensual y anual (gráfico)	21
Tasas de variación interanual de la afiliación (gráfico)	22
Evolución mensual. Régimen General	23
Régimen General. Distribución por sectores de actividad	24
Número medio de afiliados en alta en Inventarios de Entes de Administraciones Públicas por Actividad (Excluidos trabajadores de Mutualidades)	25
Evolución mensual. Régimen Esp. Trabajadores Autónomos	26
Régimen Autónomos. Distribución por sectores de actividad	27
Evolución mensual. Régimen Esp. Trabajadores del Mar	28
Evolución mensual. Régimen Esp. Minería del Carbón	29
Evolución de la relación afiliados/pensionistas	30
Distribución por Provincias, CC.AA y Regímenes	31
Distribución por Provincias, CC.AA. (Régimen General)	32
Distribución por Provincias y CC.AA. Variaciones mensual y anual.	33

## Julio 2018



## AFILIADOS OCUPADOS A LA SEGURIDAD SOCIAL JULIO 2018

### AFILIADOS MEDIOS MENSUALES

El número medio de afiliados al Sistema de la Seguridad Social durante el mes de Julio ha alcanzado la cifra de 19.042.810 para el Total Sistema y 15.704.129 para el Régimen General (Incluye Sistemas Especiales Agrario y Hogar).

La tasa interanual asciende a un 2,99% para el Total Sistema y a un 3,40% para el Régimen General (Incluye Sistemas Especiales Agrario y Hogar).

La evolución interanual (JULIO sobre JULIO) de la afiliación media por regímenes ha sido:

REGÍMENES	AFILIADOS MEDIOS JULIO 2018	VARIACIÓN INTERANUAL	
		Absoluta	Relativa
Régimen General	15.704.129	516.046	3,40%
General	14.546.971	528.536	3,77%
S. E. Agrario	741.360	-2.933	-0,39%
S. E. Hogar	415.798	-9.558	-2,25%
R.E. Autónomos	3.267.169	37.264	1,15%
R.E. Mar	69.303	619	0,90%
R.E. Carbón	2.209	-449	-16,89%
<b>TOTAL</b>	<b>19.042.810</b>	<b>553.481</b>	<b>2,99%</b>

En el R. General, cabe destacar un incremento respecto al mes de junio en los siguientes Sectores:

Q "Actividades Sanitarias y Servicios Sociales" .....	49.056 (3,30%)
G "Comercio; Reparación Vehículos Motor y Motocicletas" .....	42.615 (1,76%)
I "Hostelería" .....	33.504 (2,41%)
N "Actividades Administrativas y Servicios Auxiliares" .....	19.415 (1,48%)
C "Industrias Manufacturera .....	10.283 (0,56%)

En sentido contrario tenemos

P "Educación" .....	-109.224 (-12,36%).
---------------------	---------------------

Desde 2001, la evolución registrada de afiliados medios en el mes de Julio tanto para el Total Sistema, como para el Régimen General, arroja las siguientes cifras:

EVOLUCIÓN DE LA AFILIACIÓN MEDIA EN EL MES DE JULIO								
AÑOS	VARIACIÓN INTERANUAL JULIO/JULIO				VARIACIÓN INTERMENSUAL JULIO/JUNIO			
	TOTAL SISTEMA		R. GENERAL (1)		TOTAL SISTEMA		R. GENERAL (1)	
2001					139.207	0,88%	139.753	1,18%
2002	477.625	3,00%	414.430	3,47%	158.973	0,98%	157.640	1,29%
2003	522.717	3,18%	432.183	3,50%	123.884	0,74%	131.377	1,04%
2004	472.560	2,79%	424.735	3,32%	138.004	0,80%	156.234	1,20%
2005	845.878	4,86%	642.407	4,86%	240.636	1,34%	197.606	1,45%
2006	684.562	3,75%	637.686	4,60%	137.286	0,73%	152.838	1,07%
2007	548.094	2,89%	543.510	3,75%	115.274	0,59%	119.728	0,80%
2008	-110.828	-0,57%	-146.769	-0,98%	23.269	0,12%	43.180	0,29%
2009	-1.238.669	-6,39%	-1.118.264	-7,51%	45.568	0,25%	80.773	0,59%
2010	-295.231	-1,63%	-220.996	-1,60%	62.541	0,35%	94.052	0,70%
2011	-210.971	-1,18%	-183.978	-1,36%	50.773	0,29%	82.534	0,62%
2012	-604.613	-3,43%	-642.698	-4,81%	4.896	0,03%	427	0,00%
2013	-605.983	-3,56%	-556.039	-4,37%	32.890	0,20%	57.405	0,47%
2014	320.347	1,95%	244.322	2,01%	62.108	0,37%	91.230	0,74%
2015	568.085	3,39%	498.685	4,02%	58.792	0,34%	100.829	0,79%
2016	529.804	3,06%	487.726	3,78%	84.721	0,48%	119.086	0,90%
2017	644.337	3,61%	616.993	4,60%	56.222	0,31%	110.919	0,80%
2018	553.481	2,99%	528.537	3,77%	35.819	0,19%	89.310	0,62%

(1) A partir de 01.01.2012 no incluye el S.E. Agrario ni el S.E. Hogar

La tasa interanual del Régimen Especial de Trabajadores Autónomos medios se sitúa en el 1,15%.

En cuanto a los restantes Regímenes (Agrario, Mar, Carbón y Hogar), el conjunto de todos ellos supone un decremento en los últimos doce meses de -12.321 afiliados.

## EVOLUCIÓN DURANTE EL AÑO 2018

La comparación interanual es:

REGÍMENES	AFILIADOS MEDIOS AÑO 2018 (HASTA JULIO)	AFILIADOS MEDIOS AÑO 2017 (HASTA JULIO)	DIFERENCIA	
			Absoluta	Relativa
Régimen General	15.381.688	14.829.819	551.869	3,72
General	14.182.935	13.613.723	569.212	4,18
S. E. Agrario	779.853	789.019	-9.166	-1,16
S. E. Hogar (1)	418.900	427.077	-8.177	-1,91
R.E. Autónomos	3.240.737	3.209.836	30.901	0,96
R.E. Mar	64.458	64.210	248	0,39
R.E. Carbón	2.290	2.641	-351	-13,30
<b>TOTAL</b>	<b>18.689.173</b>	<b>18.106.506</b>	<b>582.667</b>	<b>3,22</b>

(1) En el S. E. de E. del Hogar (vigente desde 1.01.12) se incluyen los afiliados del extinguido R. E. del Hogar.

**SERIE HISTÓRICA DE AFILIACIÓN MEDIA POR ACTIVIDAD ECONÓMICA Y RELACIÓN LABORAL (\*)**

	Actividad Económica					Total	Tipo relación laboral	
	Agricultura, Ganadería y Pesca.	Industria	Construcción	Servicios	No consta		Asalariados	No asalariados
<b>SERIE HISTÓRICA DE LOS MESES DE JULIO</b>								
<b>2001</b>	1.298.159	2.730.056	1.767.525	10.135.811	10.062	<b>15.941.614</b>	12.946.283	2.995.331
<b>2002</b>	1.296.588	2.722.922	1.872.424	10.542.160	9.493	<b>16.443.586</b>	13.405.067	3.038.519
<b>2003</b>	1.311.190	2.709.372	1.959.648	10.952.821	8.924	<b>16.941.956</b>	13.828.554	3.113.403
<b>2004</b>	1.263.317	2.693.834	2.061.359	11.387.281	8.726	<b>17.414.516</b>	14.201.681	3.212.836
<b>2005</b>	1.261.475	2.680.174	2.245.256	12.068.580	4.908	<b>18.260.394</b>	14.915.248	3.345.146
<b>2006</b>	1.197.317	2.675.679	2.430.699	12.641.127	134	<b>18.944.956</b>	15.505.214	3.439.742
<b>2007</b>	1.187.735	2.744.821	2.510.483	13.049.902	109	<b>19.493.050</b>	15.992.558	3.500.492
<b>2008</b>	1.196.829	2.683.165	2.237.629	13.264.498	101	<b>19.382.223</b>	15.873.156	3.509.066
<b>CLASIFICACIÓN SEGÚN CNAE-2009</b>								
<b>2008</b>	1.139.849	2.731.068	2.361.177	13.150.027	101	<b>19.382.223</b>	15.873.156	3.509.066
<b>2009</b>	1.187.949	2.407.959	1.817.246	12.730.400	0	<b>18.143.554</b>	14.821.779	3.321.775
<b>2010</b>	1.173.366	2.311.308	1.586.675	12.776.974	0	<b>17.848.323</b>	14.602.570	3.245.752
<b>2011</b>	1.166.485	2.257.269	1.384.393	12.829.204	0	<b>17.637.352</b>	14.433.144	3.204.207
<b>2012</b>	1.163.275	2.126.055	1.140.501	12.602.908	0	<b>17.032.738</b>	13.942.014	3.090.725
<b>2013</b>	1.075.278	2.036.951	1.008.010	12.306.518	0	<b>16.426.756</b>	13.366.946	3.059.810
<b>2014</b>	1.077.892	2.048.542	997.057	12.623.612	0	<b>16.747.103</b>	13.615.265	3.131.838
<b>2015</b>	1.090.373	2.097.603	1.045.500	13.081.713	0	<b>17.315.188</b>	14.124.898	3.190.290
<b>2016</b>								
enero	1.144.564	2.075.166	1.006.444	12.878.184	0	<b>17.104.357</b>	13.941.901	3.162.456
febrero	1.117.907	2.090.256	1.027.600	12.931.949	0	<b>17.167.712</b>	14.000.239	3.167.473
marzo	1.115.643	2.094.151	1.035.162	13.060.843	0	<b>17.305.798</b>	14.122.176	3.183.622
abril	1.127.794	2.105.140	1.045.171	13.185.730	0	<b>17.463.836</b>	14.265.423	3.198.412
mayo	1.144.842	2.117.311	1.057.184	13.342.503	0	<b>17.661.840</b>	14.449.664	3.212.175
junio	1.131.878	2.135.281	1.070.776	13.422.337	0	<b>17.760.271</b>	14.536.969	3.223.302
<b>julio</b>	<b>1.105.494</b>	<b>2.154.323</b>	<b>1.071.999</b>	<b>13.513.176</b>	<b>0</b>	<b>17.844.992</b>	<b>14.625.699</b>	<b>3.219.293</b>
agosto	1.086.319	2.133.364	1.057.778	13.422.534	0	<b>17.699.995</b>	14.493.876	3.206.119
septiembre	1.114.187	2.143.292	1.058.188	13.396.354	0	<b>17.712.021</b>	14.505.766	3.206.255
octubre	1.140.899	2.146.984	1.071.123	13.454.350	0	<b>17.813.356</b>	14.604.319	3.209.037
noviembre	1.127.301	2.154.576	1.082.575	13.416.072	0	<b>17.780.524</b>	14.571.881	3.208.642
diciembre	1.171.126	2.146.162	1.062.687	13.469.079	0	<b>17.849.055</b>	14.640.112	3.208.942
<b>2017</b>								
enero	1.168.457	2.137.038	1.053.522	13.315.157	0	<b>17.674.175</b>	14.482.243	3.191.931
febrero	1.142.403	2.151.156	1.078.910	13.375.787	0	<b>17.748.255</b>	14.552.323	3.195.932
marzo	1.139.254	2.161.359	1.099.429	13.509.964	0	<b>17.910.007</b>	14.698.871	3.211.136
abril	1.154.665	2.168.602	1.106.643	13.692.312	0	<b>18.122.222</b>	14.893.940	3.228.282
mayo	1.186.445	2.184.600	1.123.413	13.850.956	0	<b>18.345.414</b>	15.102.143	3.243.271
junio	1.158.375	2.202.121	1.135.138	13.937.473	0	<b>18.433.107</b>	15.180.524	3.252.582
<b>julio</b>	<b>1.114.705</b>	<b>2.221.141</b>	<b>1.139.174</b>	<b>14.014.308</b>	<b>0</b>	<b>18.489.329</b>	<b>15.245.198</b>	<b>3.244.131</b>
agosto	1.096.239	2.199.968	1.119.443	13.894.194	0	<b>18.309.844</b>	15.082.424	3.227.420
septiembre	1.121.454	2.212.030	1.125.097	13.877.580	0	<b>18.336.161</b>	15.105.445	3.230.717
octubre	1.122.749	2.214.116	1.143.717	13.949.947	0	<b>18.430.529</b>	15.198.044	3.232.485
noviembre	1.131.650	2.223.869	1.159.609	13.902.629	0	<b>18.417.756</b>	15.192.200	3.225.556
diciembre	1.163.148	2.216.388	1.141.145	13.939.519	0	<b>18.460.201</b>	15.240.886	3.219.315
<b>2018</b>								
enero	1.159.032	2.207.618	1.133.306	13.782.075	0	<b>18.282.031</b>	15.073.764	3.208.267
febrero	1.137.260	2.223.498	1.156.868	13.845.888	0	<b>18.363.514</b>	15.139.336	3.224.178
marzo	1.126.166	2.229.832	1.162.613	13.983.436	0	<b>18.502.088</b>	15.257.520	3.244.568
abril	1.147.698	2.235.667	1.177.607	14.117.488	0	<b>18.678.461</b>	15.417.477	3.260.984
mayo	1.177.677	2.247.331	1.197.628	14.293.032	0	<b>18.915.668</b>	15.640.288	3.275.380
junio	1.159.067	2.266.172	1.212.769	14.368.982	0	<b>19.006.990</b>	15.719.438	3.287.552
<b>julio</b>	<b>1.115.841</b>	<b>2.280.794</b>	<b>1.218.566</b>	<b>14.427.609</b>	<b>0</b>	<b>19.042.810</b>	<b>15.761.535</b>	<b>3.281.275</b>
agosto								
septiembre								
octubre								
noviembre								
diciembre								

(\*) La suma de los Afiliados Medios de marzo y abril 2018 por Sectores de Actividad no coincide con el Total de Afiliados Medios, esto es debido a que a lo largo del mes se han producido altas en el Régimen 111 cuyo CCC no tiene asignada Actividad Económica en la Clasificación Nacional de Actividades Económicas 2009.

**SERIE HISTÓRICA DE AFILIACIÓN MEDIA POR ACTIVIDAD ECONÓMICA Y RELACION LABORAL CON AJUSTE ESTACIONAL**

	Actividad Económica				Total	Tipo relación laboral	
	Agricultura, Ganadería y Pesca	Industria	Construcción	Servicios		Asalariados	No asalariados
<b>Revisión diciembre de 2014</b>							
<b>SERIE HISTÓRICA DE LOS MESES DE JULIO</b>							
<b>2001</b>	1.301.688	2.697.072	1.733.918	9.968.163	<b>15.710.396</b>	12.729.604	2.982.188
<b>2002</b>	1.301.139	2.690.787	1.838.455	10.364.859	<b>16.205.739</b>	13.181.194	3.024.927
<b>2003</b>	1.316.091	2.678.806	1.923.568	10.768.530	<b>16.700.724</b>	13.601.440	3.099.839
<b>2004</b>	1.266.993	2.665.072	2.024.403	11.197.205	<b>17.168.006</b>	13.969.887	3.199.330
<b>2005</b>	1.262.473	2.653.334	2.209.479	11.878.557	<b>18.008.563</b>	14.676.440	3.332.259
<b>2006</b>	1.200.102	2.651.114	2.394.333	12.461.756	<b>18.707.706</b>	15.279.883	3.426.830
<b>2007</b>	1.190.807	2.720.153	2.474.061	12.877.868	<b>19.265.155</b>	15.774.223	3.486.954
<b>2008</b>	1.207.709	2.653.426	2.204.399	13.067.765	<b>19.135.708</b>	15.632.075	3.495.507
<b>CLASIFICACIÓN SEGÚN CNAE-2009. Revisión de Enero 2018</b>							
<b>2008</b>	1.152.333	2.701.701	2.319.339	12.969.707	<b>19.143.591</b>	15.647.180	3.495.363
<b>2009</b>	1.205.429	2.385.035	1.783.018	12.569.221	<b>17.936.838</b>	14.621.582	3.309.369
<b>2010</b>	1.195.963	2.288.474	1.557.513	12.610.962	<b>17.647.888</b>	14.409.633	3.232.534
<b>2011</b>	1.189.801	2.234.290	1.360.337	12.654.394	<b>17.440.840</b>	14.243.859	3.190.668
<b>2012</b>	1.185.582	2.104.305	1.121.043	12.434.519	<b>16.849.223</b>	13.763.507	3.075.891
<b>2013</b>	1.101.165	2.014.540	990.457	12.144.641	<b>16.248.264</b>	13.196.104	3.043.317
<b>2014</b>	1.105.944	2.024.394	980.593	12.451.878	<b>16.557.754</b>	13.438.252	3.114.570
<b>2015</b>	1.117.697	2.071.894	1.028.248	12.891.566	<b>17.108.537</b>	13.934.762	3.172.904
<b>2016</b>							
enero	1.121.812	2.098.184	1.038.570	13.088.096	<b>17.345.392</b>	14.159.827	3.184.697
febrero	1.117.737	2.103.225	1.040.401	13.122.885	<b>17.383.452</b>	14.192.328	3.190.256
marzo	1.118.470	2.107.262	1.040.631	13.158.777	<b>17.428.716</b>	14.236.039	3.194.762
abril	1.120.157	2.112.552	1.042.308	13.182.624	<b>17.466.558</b>	14.275.042	3.196.097
mayo	1.114.252	2.117.085	1.045.729	13.217.170	<b>17.508.286</b>	14.313.308	3.197.603
junio	1.123.858	2.122.560	1.051.412	13.262.998	<b>17.571.897</b>	14.374.092	3.199.995
<b>julio</b>	<b>1.131.336</b>	<b>2.127.654</b>	<b>1.054.901</b>	<b>13.308.310</b>	<b>17.626.658</b>	<b>14.424.465</b>	<b>3.202.080</b>
agosto	1.130.055	2.131.236	1.059.331	13.347.807	<b>17.661.582</b>	14.452.347	3.204.156
septiembre	1.128.730	2.136.002	1.062.934	13.385.084	<b>17.700.930</b>	14.492.821	3.205.216
octubre	1.155.869	2.142.540	1.067.541	13.429.365	<b>17.792.689</b>	14.584.439	3.207.568
noviembre	1.131.448	2.147.424	1.071.423	13.466.273	<b>17.815.100</b>	14.602.746	3.210.501
diciembre	1.138.005	2.151.374	1.075.101	13.502.434	<b>17.858.830</b>	14.645.975	3.212.408
<b>2017</b>							
enero	1.144.067	2.159.340	1.085.135	13.540.882	<b>17.920.096</b>	14.708.059	3.214.720
febrero	1.142.402	2.165.388	1.092.160	13.582.611	<b>17.975.288</b>	14.754.886	3.219.148
marzo	1.142.480	2.171.985	1.099.794	13.626.280	<b>18.042.269</b>	14.819.558	3.222.704
abril	1.145.113	2.178.461	1.105.833	13.680.193	<b>18.120.507</b>	14.900.237	3.225.758
mayo	1.150.532	2.183.890	1.110.262	13.720.501	<b>18.182.418</b>	14.956.228	3.228.286
junio	1.146.916	2.188.900	1.114.826	13.764.456	<b>18.233.184</b>	15.006.179	3.228.808
<b>julio</b>	<b>1.140.479</b>	<b>2.193.638</b>	<b>1.120.149</b>	<b>13.797.484</b>	<b>18.260.014</b>	<b>15.033.054</b>	<b>3.226.932</b>
agosto	1.140.243	2.198.245	1.123.327	13.823.673	<b>18.275.801</b>	15.043.138	3.226.458
septiembre	1.137.159	2.204.184	1.131.016	13.867.070	<b>18.329.242</b>	15.095.659	3.229.046
octubre	1.137.714	2.210.041	1.140.129	13.913.654	<b>18.404.416</b>	15.175.089	3.230.082
noviembre	1.136.244	2.216.384	1.147.993	13.946.845	<b>18.449.464</b>	15.222.119	3.227.175
diciembre	1.132.075	2.221.167	1.154.524	13.974.017	<b>18.469.854</b>	15.247.534	3.222.813
<b>2018</b>							
enero	1.134.838	2.230.656	1.167.313	14.015.742	<b>18.536.432</b>	15.308.829	3.231.172
febrero	1.137.259	2.238.209	1.171.076	14.060.006	<b>18.598.438</b>	15.350.093	3.247.599
marzo	1.129.355	2.242.320	1.165.527	14.103.841	<b>18.638.775</b>	15.382.807	3.256.257
abril	1.138.204	2.244.304	1.174.192	14.104.991	<b>18.676.694</b>	15.423.995	3.258.434
mayo	1.142.029	2.246.600	1.183.608	14.158.400	<b>18.747.592</b>	15.489.159	3.260.247
junio	1.147.601	2.252.568	1.191.067	14.190.591	<b>18.800.828</b>	15.538.887	3.263.523
<b>julio</b>	<b>1.141.641</b>	<b>2.252.552</b>	<b>1.198.215</b>	<b>14.204.369</b>	<b>18.806.613</b>	<b>15.542.186</b>	<b>3.263.879</b>
agosto							
septiembre							
octubre							
noviembre							
diciembre							



## NÚMERO MEDIO DE CONVENIOS ESPECIALES. JULIO 2018

TIPO CONVENIO	TOTAL REGÍMENES	ASISTENCIA SANITARIA
01 C.E. ORDINARIO	101.115	0
02 C.E. BENEF. SUBSIDIO DESEMPLEO	8.853	0
04 C.E. TRABAJADORES A TIEMPO PARCIAL	6.383	0
05 C.E. REDUC. JORNADA GUARDA LEGAL	360	0
06 C.E. EMIGRANTES E HIJOS EN EL EXTRANJERO	2.132	0
07 C.E. EMIGRANTES RETORNADOS	869	0
08 C.E. FUNC/EMPL ORG INTERGUBERNAMENTALES EXTRANJERO	151	0
09 C.E. TEMP.PER.INAC	1	0
10 C.E. RG MUTUALISMO L	0	0
14 C.E. ASIST. SANITARIA EMIGRANTES	0	634
15 C.E. ASIST. SANITARIA PENSIONISTAS SUIZOS	0	7.084
16 C.E. TRAB. TEMPORADA OM 25	15	0
17 C.E. DEPORTISTAS DE ALTO NIVEL	203	0
18 C.E. FIJOS DISCONTINUOS OM	1	0
19 C.E. EMIGRANTES R.E. MAR ANTERIORES 1995	4	0
20 C.E. EMIGRANTES RETOR. ESTANCIA TEMPORAL	0	2
21 C.E. FUNC/AGENTES COMUNIDAD EUROPEA	12	0
22 C.E. EMIGRANTES EXTRANJERO PAGO MENSUAL	466	0
23 C.E. FUNC/EMPL ORG INTERGUBERNAMENTAL SEDE EN ESPAÑA	39	0
24 C.E. ASANITARIA FUNC/EMPL ORGAN NTERGUBERNAMENTAL SEDE EN ESPAÑA	0	5
25 C.E. ASIST. SANITARIA EMIGRANTES CUENTA PROPIA	0	67
26 EXPEDIENTE REGULACION EMPLEO MÁS 55 AÑOS	6.959	0
27 EXPEDIENTE REGULACION EMPLEO MAS 61 AÑOS	3.443	0
28 EXP REG EMPLEO SUB DESEMPLEO MÁS 55 AÑOS	1.083	0
29 EXP REG EMPLEO SUB DESEMPLEO MÁS 61 AÑOS	138	0
30 C.E. ALTA SIN RETRIBUCION	11	0
31 C.E. CESE DE SERVICIO O ACTIVIDAD	674	0
32 C.E. CLAUSULA ADICIONAL CONVENIO ERE	3.334	0
33 C.E. OBLIGATORIO CUIDADOR NO PROFESIONAL	7.775	0
34 C.E. OBLIG.CUIDADOR NO PROFESIONAL PERCEPTOR SUBSIDIO FEBRERO 52 AÑOS	95	0
35 C.E. VOLUNTARIO CUIDADOR NO PROFESIONAL	0	0
36 C.E. VOLUNT.CUIDADOR NO PROFESIONAL PERCEPTOR SUBSIDIO FEBRERO 52 AÑOS	0	0
37 C.E. COTIZ. ADIC, ERE 76/2	348	0
39 C.E. TRABAJADORES AGENCIAS	128	0
40 C.E. PROGRAMAS DE FORMACIÓN	1.359	0
41 C.E. DISC. DIF. INS.LAB	116	0
<b>TOTAL CONVENIOS</b>	<b>146.065</b>	<b>7.793</b>

**NÚMERO DE EMPRESAS EN EL RÉGIMEN GENERAL CON TRABAJADORES A FIN DE MES (1)**  
**Código de Cuenta de Cotización**

	<b>1 TRABAJADOR</b>	<b>DE 2 A 5 TRAB.</b>	<b>DE 6 A 50 TRAB.</b>	<b>DE 51 A 100 TRAB.</b>	<b>DE 101 A 500 TRAB.</b>	<b>MAS DE 500 TRAB.</b>	<b>TOTAL</b>
<b>SERIE HISTÓRICA DE LOS MESES DE JUNIO</b>							
<b>2009</b>	578.407	580.835	320.729	19.334	13.471	2.001	<b>1.514.777</b>
<b>2010</b>	564.176	571.127	309.738	18.928	13.231	1.989	<b>1.479.189</b>
<b>2011</b>	557.646	561.509	300.379	18.590	13.043	1.991	<b>1.453.158</b>
<b>2012</b>	560.098	546.815	285.422	17.668	12.631	1.944	<b>1.424.578</b>
<b>2013</b>	559.565	533.110	273.837	16.859	12.281	1.894	<b>1.397.546</b>
<b>2014</b>	573.232	541.893	277.048	17.081	12.392	1.904	<b>1.423.550</b>
<b>2015</b>	589.573	555.748	288.682	17.737	12.837	1.986	<b>1.466.563</b>
<b>2016</b>							
Enero	586.503	543.824	284.285	17.417	13.108	2.035	<b>1.447.172</b>
Febrero	585.655	545.383	286.266	17.595	13.114	2.023	<b>1.450.036</b>
Marzo	588.052	550.822	289.743	17.682	13.211	2.040	<b>1.461.550</b>
Abril	591.368	559.461	296.429	18.015	13.500	2.064	<b>1.480.837</b>
Mayo	590.982	561.441	298.599	18.219	13.458	2.065	<b>1.484.764</b>
<b>Junio</b>	<b>587.619</b>	<b>564.409</b>	<b>301.568</b>	<b>18.151</b>	<b>13.342</b>	<b>2.061</b>	<b>1.487.150</b>
Julio	584.057	569.488	307.728	18.512	13.669	2.106	<b>1.495.560</b>
Agosto	579.177	557.093	299.363	18.073	13.415	2.041	<b>1.469.162</b>
Septiembre	580.057	555.539	297.465	18.331	13.634	2.080	<b>1.467.106</b>
Octubre	580.029	556.879	299.505	18.311	13.743	2.099	<b>1.470.566</b>
Noviembre	579.015	556.519	299.478	18.296	13.777	2.125	<b>1.469.210</b>
Diciembre	577.463	555.088	297.763	18.258	13.704	2.108	<b>1.464.384</b>
<b>2017</b>							
Enero	572.271	549.887	296.400	18.219	13.644	2.088	<b>1.452.509</b>
Febrero	573.556	553.621	300.532	18.453	13.821	2.086	<b>1.462.069</b>
Marzo	574.732	558.420	304.941	18.550	13.897	2.094	<b>1.472.634</b>
Abril	578.540	567.636	312.151	19.059	14.146	2.154	<b>1.493.686</b>
Mayo	577.756	569.153	314.255	19.249	14.216	2.149	<b>1.496.778</b>
<b>Junio</b>	<b>573.981</b>	<b>570.378</b>	<b>316.935</b>	<b>19.250</b>	<b>14.045</b>	<b>2.131</b>	<b>1.496.720</b>
Julio	568.030	570.281	318.873	19.406	14.195	2.179	<b>1.492.964</b>
Agosto	564.997	561.587	312.816	19.082	14.068	2.154	<b>1.474.704</b>
Septiembre	569.129	566.496	315.033	19.606	14.550	2.223	<b>1.487.037</b>
Octubre	566.039	562.794	313.183	19.379	14.446	2.203	<b>1.478.044</b>
Noviembre	565.272	562.653	314.058	19.363	14.467	2.228	<b>1.478.041</b>
Diciembre	563.903	560.945	312.025	19.264	14.441	2.187	<b>1.472.765</b>
<b>2018</b>							
Enero	559.867	555.596	310.575	19.273	14.348	2.172	<b>1.461.831</b>
Febrero	561.166	558.993	313.700	19.468	14.486	2.186	<b>1.469.999</b>
Marzo	565.050	567.025	319.671	19.794	14.645	2.199	<b>1.488.384</b>
Abril	565.876	570.648	323.165	20.019	14.735	2.204	<b>1.496.647</b>
Mayo	566.381	574.246	326.172	20.361	14.832	2.247	<b>1.504.239</b>
<b>Junio</b>	<b>566.230</b>	<b>579.649</b>	<b>332.148</b>	<b>20.580</b>	<b>14.888</b>	<b>2.260</b>	<b>1.515.755</b>
Julio							
Agosto							
Septiembre							
Octubre							
Noviembre							
Diciembre							

(1) Excluidos el Sistema Especial Agrario y el Sistema Especial de Empleados de Hogar.

## NÚMERO DE EMPRESAS EN EL RÉGIMEN ESPECIAL DEL MAR CON TRABAJADORES A FIN DE MES

### Código de Cuenta de Cotización

	1 TRABAJADOR	DE 2 A 5 TRAB.	DE 6 A 50 TRAB.	DE 51 A 100 TRAB.	DE 101 A 500 TRAB.	MAS DE 500 TRAB.	TOTAL
<b>SERIE HISTÓRICA DE LOS MESES DE JUNIO</b>							
<b>2009</b>	4.433	4.308	2.159	56	15	4	<b>10.975</b>
<b>2010</b>	4.347	4.221	2.058	56	13	4	<b>10.699</b>
<b>2011</b>	4.423	4.244	2.027	50	12	2	<b>10.758</b>
<b>2012</b>	4.401	4.205	2.024	43	18	3	<b>10.694</b>
<b>2013</b>	4.363	4.121	2.019	50	15	3	<b>10.571</b>
<b>2014</b>	4.269	4.136	2.007	44	17	3	<b>10.476</b>
<b>2015</b>	4.319	4.138	2.016	49	16	3	<b>10.541</b>
<b>2016</b>							
Enero	3.069	3.530	1.645	48	22	3	<b>8.317</b>
Febrero	3.133	3.462	1.801	49	22	3	<b>8.470</b>
Marzo	3.116	3.615	1.887	54	23	3	<b>8.698</b>
Abril	3.223	3.673	1.919	55	22	3	<b>8.895</b>
Mayo	3.235	3.474	2.012	53	23	3	<b>8.800</b>
<b>Junio</b>	<b>3.279</b>	<b>3.640</b>	<b>2.051</b>	<b>58</b>	<b>24</b>	<b>3</b>	<b>9.055</b>
Julio	3.405	4.048	2.123	68	25	3	<b>9.672</b>
Agosto	3.444	4.084	2.096	60	25	3	<b>9.712</b>
Septiembre	3.280	3.695	1.989	58	24	3	<b>9.049</b>
Octubre	3.412	3.658	1.933	57	21	3	<b>9.084</b>
Noviembre	3.353	3.680	1.756	59	24	3	<b>8.875</b>
Diciembre	3.348	3.544	1.447	55	23	3	<b>8.420</b>
<b>2017</b>							
Enero	3.209	3.453	1.634	54	23	3	<b>8.376</b>
Febrero	3.211	3.419	1.759	61	22	3	<b>8.475</b>
Marzo	3.117	3.605	1.869	65	22	3	<b>8.681</b>
Abril	3.210	3.654	1.945	64	20	3	<b>8.896</b>
Mayo	3.217	3.653	1.973	64	21	3	<b>8.931</b>
<b>Junio</b>	<b>3.320</b>	<b>3.785</b>	<b>2.041</b>	<b>67</b>	<b>22</b>	<b>3</b>	<b>9.238</b>
Julio	3.398	4.063	2.110	65	24	3	<b>9.663</b>
Agosto	3.394	3.958	2.066	66	24	3	<b>9.511</b>
Septiembre	3.451	3.928	1.972	65	21	3	<b>9.440</b>
Octubre	3.339	3.720	1.832	66	19	3	<b>8.979</b>
Noviembre	3.315	3.789	1.752	62	21	3	<b>8.942</b>
Diciembre	3.301	3.626	1.474	59	23	3	<b>8.486</b>
<b>2018</b>							
Enero	3.138	3.485	1.610	60	21	3	<b>8.317</b>
Febrero	3.178	3.374	1.683	66	22	3	<b>8.326</b>
Marzo	3.185	3.585	1.853	65	22	3	<b>8.713</b>
Abril	3.102	3.566	1.901	68	21	3	<b>8.661</b>
Mayo	3.132	3.557	1.994	73	19	3	<b>8.778</b>
<b>Junio</b>	<b>3.283</b>	<b>3.819</b>	<b>2.071</b>	<b>78</b>	<b>21</b>	<b>3</b>	<b>9.275</b>
Julio							
Agosto							
Septiembre							
Octubre							
Noviembre							
Diciembre							

**NÚMERO DE EMPRESAS EN EL RÉG. ESP. DEL CARBÓN CON TRABAJADORES A FIN DE MES**

**Código de Cuenta de Cotización**

	<b>1 TRABAJADOR</b>	<b>DE 2 A 5 TRAB.</b>	<b>DE 6 A 50 TRAB.</b>	<b>DE 51 A 100 TRAB.</b>	<b>DE 101 A 500 TRAB.</b>	<b>MAS DE 500 TRAB.</b>	<b>TOTAL</b>
<b>SERIE HISTÓRICA DE LOS MESES DE JUNIO</b>							
<b>2009</b>	9	10	38	12	13	3	<b>85</b>
<b>2010</b>	7	12	38	11	13	2	<b>83</b>
<b>2011</b>	9	12	30	10	12	2	<b>75</b>
<b>2012</b>	10	12	31	12	9	1	<b>75</b>
<b>2013</b>	10	11	24	10	6	1	<b>62</b>
<b>2014</b>	9	10	25	9	8	1	<b>62</b>
<b>2015</b>	12	8	24	7	6	1	<b>58</b>
<b>2016</b>							
Enero	10	9	25	6	6	1	<b>57</b>
Febrero	9	8	24	6	6	1	<b>54</b>
Marzo	10	10	21	6	6	1	<b>54</b>
Abril	11	9	22	5	6	1	<b>54</b>
Mayo	11	9	23	4	6	1	<b>54</b>
<b>Junio</b>	<b>11</b>	<b>8</b>	<b>23</b>	<b>4</b>	<b>6</b>	<b>1</b>	<b>53</b>
Julio	15	9	20	6	5	1	<b>56</b>
Agosto	15	9	19	6	5	1	<b>55</b>
Septiembre	15	10	16	5	6	1	<b>53</b>
Octubre	15	9	17	4	6	1	<b>52</b>
Noviembre	14	9	17	3	7	1	<b>51</b>
Diciembre	13	10	17	4	6	1	<b>51</b>
<b>2017</b>							
Enero	10	8	18	6	4	1	<b>47</b>
Febrero	13	9	17	7	4	1	<b>51</b>
Marzo	14	8	15	7	4	1	<b>49</b>
Abril	11	7	16	7	4	1	<b>46</b>
Mayo	11	6	16	9	3	1	<b>46</b>
<b>Junio</b>	<b>12</b>	<b>5</b>	<b>17</b>	<b>8</b>	<b>3</b>	<b>1</b>	<b>46</b>
Julio	10	7	18	7	3	1	<b>46</b>
Agosto	10	6	20	7	2	1	<b>46</b>
Septiembre	8	5	19	7	2	1	<b>42</b>
Octubre	8	4	18	7	2	1	<b>40</b>
Noviembre	9	4	17	7	2	1	<b>40</b>
Diciembre	8	5	16	7	2	1	<b>39</b>
<b>2018</b>							
Enero	10	4	18	6	3	1	<b>42</b>
Febrero	13	2	17	4	4	1	<b>41</b>
Marzo	14	2	16	4	4	1	<b>41</b>
Abril	13	2	16	4	4	1	<b>40</b>
Mayo	13	1	17	4	4	1	<b>40</b>
<b>Junio</b>	<b>10</b>	<b>2</b>	<b>16</b>	<b>4</b>	<b>4</b>	<b>1</b>	<b>37</b>
Julio							
Agosto							
Septiembre							
Octubre							
Noviembre							
Diciembre							

## NÚMERO DE EMPRESAS TOTAL SISTEMA (1)

### Código de Cuenta de Cotización

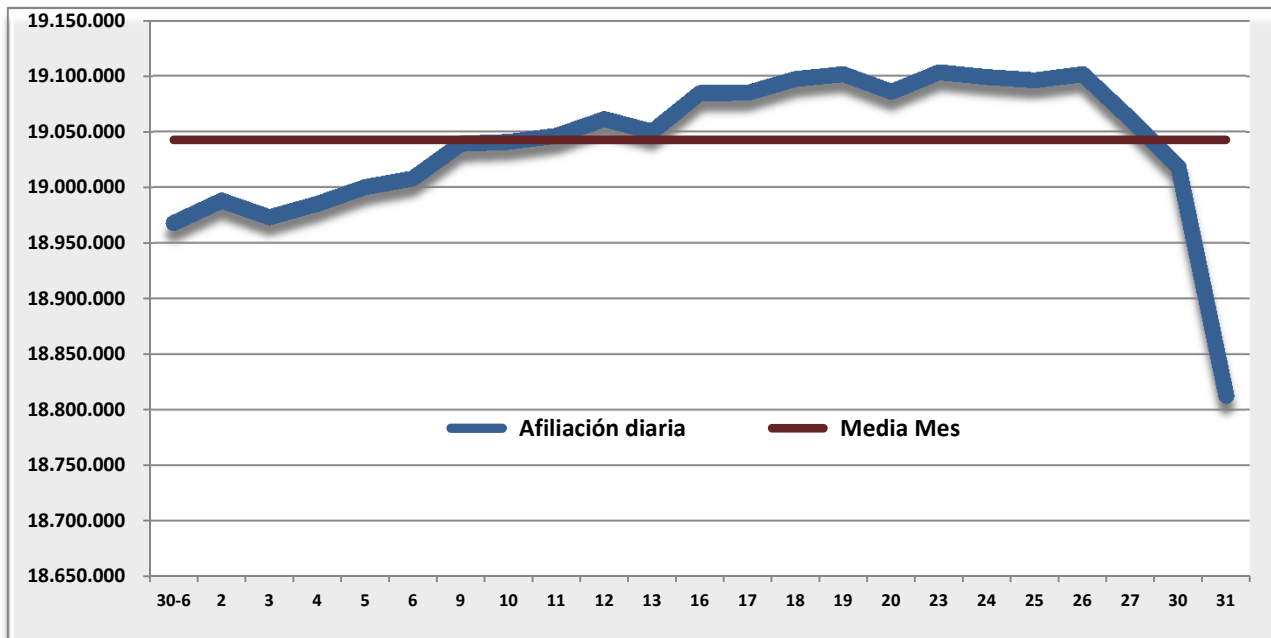
	TOTAL	VARIACIÓN MENSUAL		VARIACIÓN ANUAL	
		Absoluta	Relativa	Absoluta	Relativa
<b>SERIE HISTÓRICA DE LOS MESES DE JUNIO</b>					
<b>2009</b>	1.525.837	-7.120	-0,46%	-115.865	-7,06%
<b>2010</b>	1.489.971	1.510	0,10%	-35.866	-2,35%
<b>2011</b>	1.463.991	919	0,06%	-25.980	-1,74%
<b>2012</b>	1.435.347	11.433	0,80%	-28.644	-1,96%
<b>2013</b>	1.408.179	13.831	0,99%	-27.168	-1,89%
<b>2014</b>	1.434.088	3.515	0,25%	25.909	1,84%
<b>2015</b>	1.477.162	1.107	0,07%	43.074	3,00%
<b>2016</b>					
Enero	1.455.546	-8.007	-0,55%	37.253	2,63%
Febrero	1.458.560	3.014	0,21%	30.704	2,15%
Marzo	1.470.302	11.742	0,81%	29.535	2,05%
Abril	1.489.786	19.484	1,33%	33.896	2,33%
Mayo	1.493.618	3.832	0,26%	17.563	1,19%
<b>Junio</b>	<b>1.496.258</b>	<b>2.640</b>	<b>0,18%</b>	<b>19.096</b>	<b>1,29%</b>
Julio	1.505.288	9.030	0,60%	27.224	1,84%
Agosto	1.478.929	-26.359	-1,75%	14.775	1,01%
Septiembre	1.476.208	-2.721	-0,18%	14.938	1,02%
Octubre	1.479.702	3.494	0,24%	6.521	0,44%
Noviembre	1.478.136	-1.566	-0,11%	11.066	0,75%
Diciembre	1.472.855	-5.281	-0,36%	9.302	0,64%
<b>2017</b>					
Enero	1.460.932	-11.923	-0,81%	5.386	0,37%
Febrero	1.470.595	9.663	0,66%	12.035	0,83%
Marzo	1.481.364	10.769	0,73%	11.062	0,75%
Abril	1.502.628	21.264	1,44%	12.842	0,86%
Mayo	1.505.755	3.127	0,21%	12.137	0,81%
<b>Junio</b>	<b>1.506.004</b>	<b>249</b>	<b>0,02%</b>	<b>9.746</b>	<b>0,65%</b>
Julio	1.502.673	-3.331	-0,22%	-2.615	-0,17%
Agosto	1.484.261	-18.412	-1,23%	5.332	0,36%
Septiembre	1.496.519	12.258	0,83%	20.311	1,38%
Octubre	1.487.063	-9.456	-0,63%	7.361	0,50%
Noviembre	1.487.023	-40	0,00%	8.887	0,60%
Diciembre	1.481.290	-5.733	-0,39%	8.435	0,57%
<b>2018</b>					
Enero	1.470.190	-11.100	-0,75%	9.258	0,63%
Febrero	1.478.366	8.176	0,56%	7.771	0,53%
Marzo	1.497.138	18.772	1,27%	15.774	1,06%
Abril	1.505.348	8.210	0,55%	2.720	0,18%
Mayo	1.513.057	7.709	0,51%	7.302	0,48%
<b>Junio</b>	<b>1.525.067</b>	<b>12.010</b>	<b>0,79%</b>	<b>19.063</b>	<b>1,27%</b>
Julio					
Agosto					
Septiembre					
Octubre					
Noviembre					
Diciembre					

(1) No incluye los Sistemas Especiales de Agrario y de Empleados de Hogar.

## AFILIACIÓN DIARIA EN EL MES DE JULIO Y MEDIA MENSUAL

DÍA	TOTAL AFILIADOS	ALTAS DIARIAS	BAJAS DIARIAS	VARIACIÓN NETA EN EL DÍA	VARIACIÓN NETA EN EL MES
30-jun.	18.967.952				
2-jul.	18.988.255	519.126	504.630	14.496	14.496
3-jul.	18.973.294	120.202	137.776	-17.574	-3.078
4-jul.	18.985.280	93.708	81.475	12.233	9.155
5-jul.	19.000.476	92.893	78.230	14.663	23.818
6-jul.	19.008.235	102.468	96.083	6.385	30.203
9-jul.	19.039.175	223.166	192.492	30.674	60.877
10-jul.	19.040.863	80.410	78.865	1.545	62.422
11-jul.	19.046.470	73.475	67.845	5.630	68.052
12-jul.	19.061.320	83.481	69.024	14.457	82.509
13-jul.	19.050.155	89.334	101.682	-12.348	70.161
16-jul.	19.084.753	231.005	208.242	22.763	92.924
17-jul.	19.085.078	85.464	85.229	235	93.159
18-jul.	19.097.600	66.098	53.225	12.873	106.032
19-jul.	19.101.847	73.176	69.882	3.294	109.326
20-jul.	19.085.850	72.864	90.229	-17.365	91.961
23-jul.	19.103.392	194.120	177.648	16.472	108.433
24-jul.	19.099.167	67.129	71.790	-4.661	103.772
25-jul.	19.096.223	59.704	63.214	-3.510	100.262
26-jul.	19.101.804	65.202	60.807	4.395	104.657
27-jul.	19.061.225	64.694	107.105	-42.411	62.246
30-jul.	19.018.436	161.190	206.527	-45.337	16.909
31-jul.	18.812.915	51.213	263.700	-212.487	-195.578
<b>MEDIA JULIO</b>	<b>19.042.810</b>				

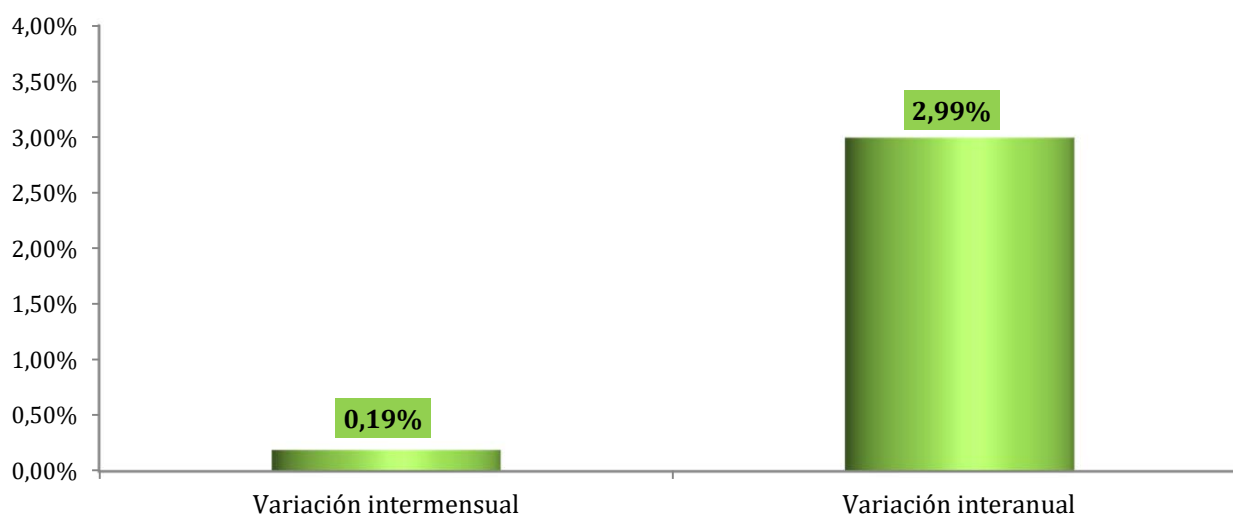
Nota: La diferencia de altas y bajas no coincide con la variación en el saldo. En altas y bajas se cuentan relaciones laborales y en saldo personas físicas (para los sistemas especiales de Agrario y Hogar)



## AFILIACIÓN MEDIA POR REGÍMENES

REGÍMENES	Julio 2018	VARIACIÓN MENSUAL		VARIACIÓN ANUAL	
		Absoluta	Relativa	Absoluta	Relativa
<b>GENERAL</b>	<b>15.704.129</b>	<b>40.029</b>	<b>0,26%</b>	<b>516.046</b>	<b>3,40%</b>
- R. General (1)	14.546.971	89.310	0,62%	528.537	3,77%
- S.E. Agrario	741.360	-45.709	-5,81%	-2.933	-0,39%
- S.E. Hogar	415.798	-3.571	-0,85%	-9.558	-2,25%
<b>AUTÓNOMOS</b>	<b>3.267.169</b>	<b>-6.389</b>	<b>-0,20%</b>	<b>37.265</b>	<b>1,15%</b>
- Sistema no S.E.T.A	3.078.591	-6.051	-0,20%	38.863	1,28%
- S.E.T.A.	188.578	-338	-0,18%	-1.598	-0,84%
<b>MAR</b>	<b>69.303</b>	<b>2.222</b>	<b>3,31%</b>	<b>619</b>	<b>0,90%</b>
- C. AJENA	55.197	2.110	3,98%	739	1,36%
- C. PROPIA	14.105	111	0,79%	-120	-0,85%
<b>CARBÓN</b>	<b>2.209</b>	<b>-42</b>	<b>-1,87%</b>	<b>-449</b>	<b>-16,89%</b>
<b>TOTAL</b>	<b>19.042.810</b>	<b>35.819</b>	<b>0,19%</b>	<b>553.481</b>	<b>2,99%</b>

(1) No incluye el S. E. Agrario ni el S. E. Hogar



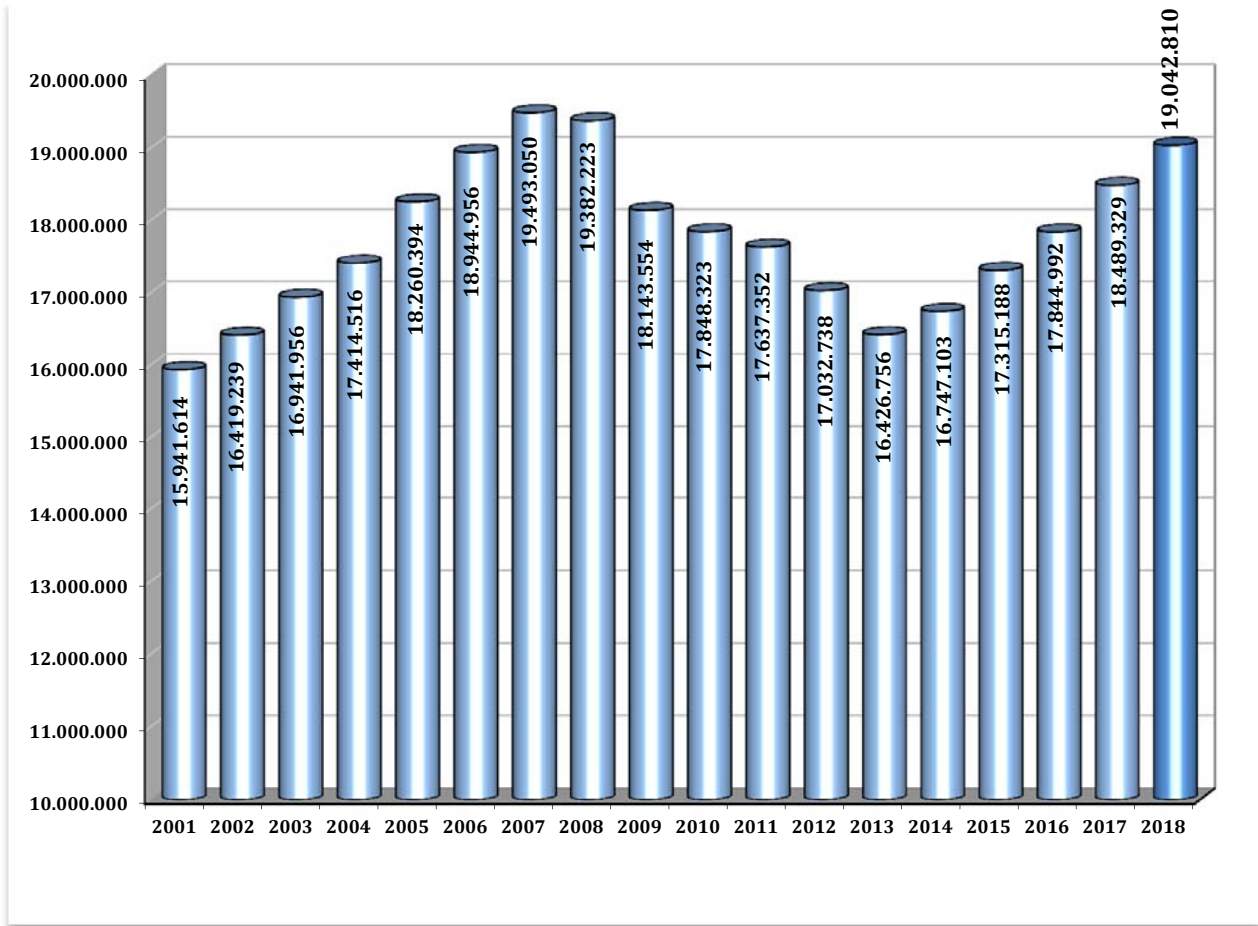
## EVOLUCIÓN DE LA AFILIACIÓN MEDIA POR REGÍMENES

	General	Autónomos	Agrario	Mar	Carbón	Hogar	Total
<b>Medias Anuales</b>							
2001	11.700.935	2.606.309	1.126.021	78.428	16.621	155.971	<b>15.684.284</b>
2002	11.610.266	2.540.105	1.073.062	73.316	14.263	168.015	<b>15.479.028</b>
2003	12.551.212	2.730.964	1.134.980	76.239	13.496	185.258	<b>16.692.150</b>
2004	12.958.484	2.837.998	1.088.276	75.054	12.031	181.208	<b>17.153.051</b>
2005	13.570.179	2.933.844	1.045.732	73.357	10.518	279.003	<b>17.912.634</b>
2006	14.232.610	3.017.462	1.003.300	72.147	9.411	339.073	<b>18.674.003</b>
2007	14.783.144	3.119.916	971.529	71.183	8.683	277.369	<b>19.231.824</b>
2008	14.654.539	3.384.156	743.301	69.772	7.990	279.970	<b>19.139.727</b>
2009	13.634.776	3.220.769	801.725	67.089	7.434	288.677	<b>18.020.470</b>
2010	13.354.277	3.130.330	819.981	65.217	6.778	293.793	<b>17.670.376</b>
2011	13.152.496	3.092.617	822.266	63.493	5.997	296.293	<b>17.433.161</b>
2012	13.629.669	3.049.049	-----	62.421	5.159	106.912	<b>16.853.210</b>
2013	13.204.321	3.029.164	-----	61.757	4.273	-----	<b>16.299.515</b>
2014	13.394.283	3.095.813	-----	61.680	4.212	-----	<b>16.555.988</b>
2015	13.865.989	3.156.261	-----	61.301	3.797	-----	<b>17.087.348</b>
2016	14.347.031	3.186.613	-----	64.033	3.124	-----	<b>17.600.801</b>
2017	14.944.065	3.211.061	-----	64.812	2.582	-----	<b>18.222.519</b>
<b>Medias mensuales 2018</b>							
enero	15.025.514	3.193.892	-----	60.224	2.401	-----	<b>18.282.031</b>
febrero	15.090.156	3.209.919	-----	61.092	2.347	-----	<b>18.363.514</b>
marzo	15.206.427	3.230.400	-----	62.967	2.293	-----	<b>18.502.088</b>
abril	15.364.491	3.246.854	-----	64.853	2.263	-----	<b>18.678.461</b>
mayo	15.586.623	3.261.398	-----	65.382	2.265	-----	<b>18.915.668</b>
junio	15.664.100	3.273.558	-----	67.081	2.251	-----	<b>19.006.990</b>
julio	<b>15.704.129</b>	<b>3.267.169</b>	-----	<b>69.303</b>	<b>2.209</b>	-----	<b>19.042.810</b>
agosto							
septiembre							
octubre							
noviembre							
diciembre							
<b>Media 2018</b>	<b>15.381.688</b>	<b>3.240.737</b>	-----	<b>64.458</b>	<b>2.290</b>	-----	<b>18.689.173</b>

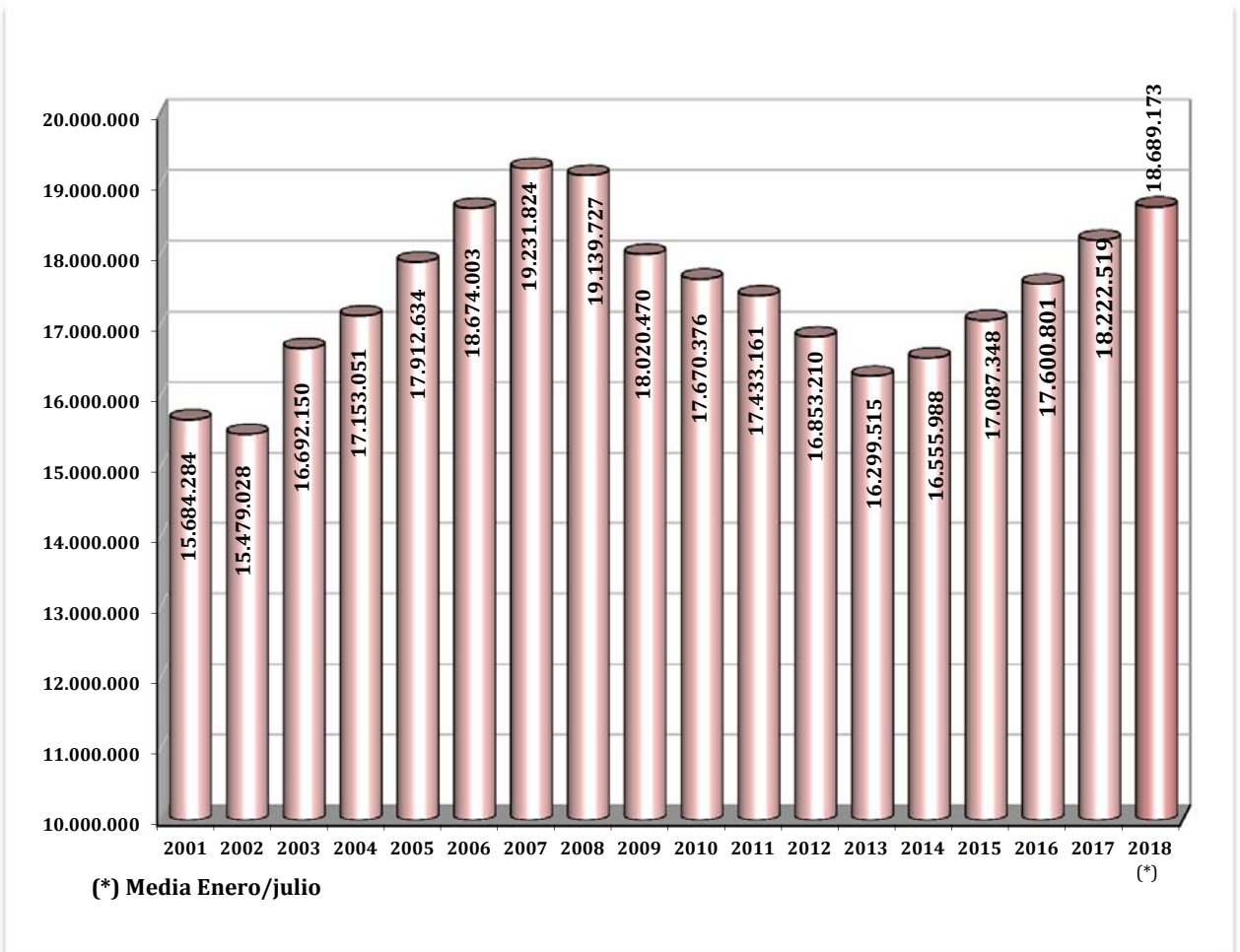


## EVOLUCIÓN DE LA AFILIACIÓN

### . MEDIAS MENSUALES MES DE JULIO



### . MEDIAS ANUALES



**EVOLUCIÓN DE LA AFILIACIÓN MEDIA POR GÉNERO**

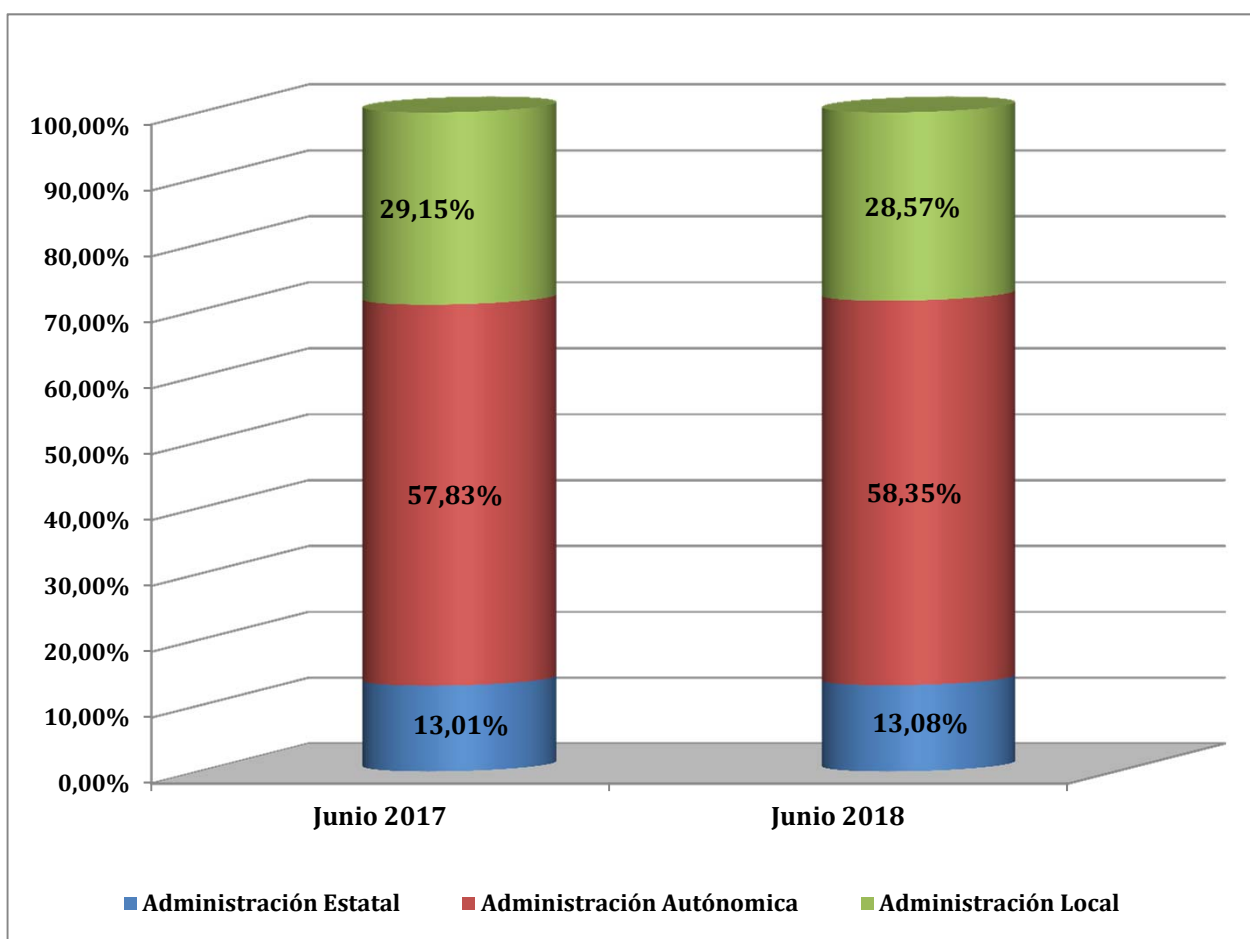
	HOMBRES		MUJERES		TOTAL	Variación Interanual en %		
	Número	% s/total	Número	% s/total		Hombres	Mujeres	Total
<b>SERIE HISTÓRICA DE LOS MESES DE JULIO</b>								
<b>2.007</b>	11.404.110	58,50%	8.088.940	41,50%	<b>19.493.050</b>	2,08	4,35	2,89
<b>2.008</b>	11.131.391	57,43%	8.250.832	42,57%	<b>19.382.223</b>	-2,39	2,00	-0,57
<b>2.009</b>	10.177.823	56,10%	7.965.731	43,90%	<b>18.143.554</b>	-8,57	-3,46	-6,39
<b>2.010</b>	9.893.673	55,43%	7.954.650	44,57%	<b>17.848.323</b>	-2,79	-0,14	-1,63
<b>2.011</b>	9.677.275	54,87%	7.960.077	45,13%	<b>17.637.352</b>	-2,19	0,07	-1,18
<b>2.012</b>	9.206.529	54,05%	7.826.209	45,95%	<b>17.032.738</b>	-4,86	-1,68	-3,43
<b>2.013</b>	8.876.146	54,03%	7.550.610	45,97%	<b>16.426.756</b>	-3,59	-3,52	-3,56
<b>2.014</b>	9.036.922	53,96%	7.710.181	46,04%	<b>16.747.103</b>	1,81	2,11	1,95
<b>2.015</b>	9.291.630	53,84%	7.964.765	46,16%	<b>17.256.395</b>	3,72	3,09	3,42
<b>2.016</b>								
Enero	9.174.618	53,64%	7.929.739	46,36%	<b>17.104.357</b>	3,37	2,99	3,19
Febrero	9.205.512	53,62%	7.962.200	46,38%	<b>17.167.712</b>	3,01	2,92	2,97
Marzo	9.268.688	53,56%	8.037.110	46,44%	<b>17.305.798</b>	2,74	2,89	2,81
Abril	9.352.343	53,55%	8.111.492	46,45%	<b>17.463.836</b>	2,61	2,75	2,68
Mayo	9.462.769	53,58%	8.199.071	46,42%	<b>17.661.840</b>	2,42	2,72	2,56
Junio	9.554.967	53,80%	8.205.304	46,20%	<b>17.760.271</b>	2,83	3,02	2,92
<b>Julio</b>	<b>9.647.715</b>	<b>54,06%</b>	<b>8.197.276</b>	<b>45,94%</b>	<b>17.844.992</b>	<b>2,98</b>	<b>3,15</b>	<b>3,06</b>
Agosto	9.577.712	54,11%	8.122.283	45,89%	<b>17.699.995</b>	3,00	3,05	3,02
Septiembre	9.548.392	53,91%	8.163.629	46,09%	<b>17.712.021</b>	2,96	3,13	3,04
Octubre	9.566.570	53,70%	8.246.786	46,30%	<b>17.813.356</b>	3,44	3,44	3,44
Noviembre	9.546.541	53,69%	8.233.983	46,31%	<b>17.780.524</b>	3,15	3,34	3,24
Diciembre	9.571.565	53,63%	8.277.490	46,37%	<b>17.849.055</b>	3,06	3,20	3,12
<b>2.017</b>								
Enero	9.491.224	53,70%	8.182.950	46,30%	<b>17.674.175</b>	3,45	3,19	3,33
Febrero	9.529.242	53,69%	8.219.013	46,31%	<b>17.748.255</b>	3,52	3,23	3,38
Marzo	9.609.790	53,66%	8.300.216	46,34%	<b>17.910.007</b>	3,68	3,27	3,49
Abril	9.713.794	53,60%	8.408.428	46,40%	<b>18.122.222</b>	3,86	3,66	3,77
Mayo	9.842.957	53,65%	8.502.457	46,35%	<b>18.345.414</b>	4,02	3,70	3,87
Junio	9.926.626	53,85%	8.506.480	46,15%	<b>18.433.107</b>	3,89	3,67	3,79
<b>Julio</b>	<b>10.005.192</b>	<b>54,11%</b>	<b>8.484.137</b>	<b>45,89%</b>	<b>18.489.329</b>	<b>3,71</b>	<b>3,50</b>	<b>3,61</b>
Agosto	9.911.460	54,13%	8.398.384	45,87%	<b>18.309.844</b>	3,48	3,40	3,45
Septiembre	9.889.510	53,93%	8.446.651	46,07%	<b>18.336.161</b>	3,57	3,47	3,52
Octubre	9.897.255	53,70%	8.533.274	46,30%	<b>18.430.529</b>	3,46	3,47	3,46
Noviembre	9.895.930	53,73%	8.521.826	46,27%	<b>18.417.756</b>	3,66	3,50	3,58
Diciembre	9.906.179	53,66%	8.554.022	46,34%	<b>18.460.201</b>	3,50	3,34	3,42
<b>2.018</b>								
Enero	9.821.705	53,72%	8.460.326	46,28%	<b>18.282.031</b>	3,48	3,39	3,44
Febrero	9.863.981	53,72%	8.499.533	46,28%	<b>18.363.514</b>	3,51	3,41	3,47
Marzo	9.919.904	53,62%	8.582.183	46,38%	<b>18.502.088</b>	3,23	3,40	3,31
Abril	10.013.519	53,61%	8.664.942	46,39%	<b>18.678.461</b>	3,09	3,05	3,07
Mayo	10.142.615	53,62%	8.773.053	46,38%	<b>18.915.668</b>	3,04	3,18	3,11
Junio	10.227.861	53,81%	8.779.129	46,19%	<b>19.006.990</b>	3,03	3,21	3,11
<b>Julio</b>	<b>10.302.794</b>	<b>54,10%</b>	<b>8.740.016</b>	<b>45,90%</b>	<b>19.042.810</b>	<b>2,97</b>	<b>3,02</b>	<b>2,99</b>
Agosto								
Septiembre								
Octubre								
Noviembre								
Diciembre								

## EVOLUCIÓN DE LA AFILIACIÓN MEDIA DE TRABAJADORES EXTRANJEROS

	General	Autónomos	Agrario	Mar	Carbón	Hogar	Total
<b>SERIE HISTÓRICA DE LOS MESES DE JULIO</b>							
<b>2.007</b>	1.540.963	201.379	142.335	5.170	681	157.777	<b>2.048.305</b>
<b>2.008</b>	1.569.672	237.774	171.120	5.741	664	166.909	<b>2.151.880</b>
<b>2.009</b>	1.325.531	205.178	223.362	5.598	707	174.501	<b>1.934.877</b>
<b>2.010</b>	1.282.766	200.489	228.195	5.463	670	182.574	<b>1.900.157</b>
<b>2.011</b>	1.220.571	208.837	230.281	5.399	623	184.050	<b>1.849.761</b>
<b>2.012</b>	1.528.708	217.836	----	5.128	519	12.742	<b>1.764.932</b>
<b>2.013</b>	1.403.226	224.541	----	4.823	312	----	<b>1.632.903</b>
<b>2.014</b>	1.356.792	239.095	----	4.584	293	----	<b>1.600.764</b>
<b>2.015</b>	1.404.809	258.442	----	4.589	258	----	<b>1.668.099</b>
<b>2.016</b>							
Enero	1.337.039	260.022	----	3.521	239	----	<b>1.600.822</b>
Febrero	1.347.171	261.518	----	3.753	239	----	<b>1.612.681</b>
Marzo	1.373.140	265.537	----	4.150	238	----	<b>1.643.064</b>
Abril	1.408.690	269.823	----	4.344	234	----	<b>1.683.092</b>
Mayo	1.452.567	273.680	----	4.541	230	----	<b>1.731.018</b>
Junio	1.465.964	276.989	----	4.620	228	----	<b>1.747.801</b>
<b>Julio</b>	<b>1.464.525</b>	<b>277.581</b>	----	<b>4.783</b>	<b>225</b>	----	<b>1.747.114</b>
Agosto	1.445.398	277.009	----	4.936	212	----	<b>1.727.555</b>
Septiembre	1.444.000	278.035	----	4.787	212	----	<b>1.727.034</b>
Octubre	1.450.065	278.787	----	4.568	206	----	<b>1.733.626</b>
Noviembre	1.422.070	278.351	----	4.298	201	----	<b>1.704.921</b>
Diciembre	1.429.728	278.567	----	3.363	199	----	<b>1.711.858</b>
<b>2.017</b>							
Enero	1.406.595	277.304	----	3.519	166	----	<b>1.687.585</b>
Febrero	1.418.765	279.504	----	3.816	163	----	<b>1.702.248</b>
Marzo	1.451.212	284.077	----	4.270	161	----	<b>1.739.720</b>
Abril	1.503.767	289.400	----	4.547	158	----	<b>1.797.872</b>
Mayo	1.562.600	294.174	----	4.668	150	----	<b>1.861.591</b>
Junio	1.572.877	297.601	----	4.789	146	----	<b>1.875.413</b>
<b>Julio</b>	<b>1.567.067</b>	<b>298.184</b>	----	<b>4.995</b>	<b>150</b>	----	<b>1.870.397</b>
Agosto	1.545.359	297.752	----	5.071	147	----	<b>1.848.329</b>
Septiembre	1.548.400	299.596	----	4.972	140	----	<b>1.853.108</b>
Octubre	1.544.931	301.218	----	4.728	136	----	<b>1.851.014</b>
Noviembre	1.531.208	300.752	----	4.402	135	----	<b>1.836.498</b>
Diciembre	1.533.825	300.303	----	3.637	135	----	<b>1.837.901</b>
<b>2.018</b>							
Enero	1.511.311	300.123	----	3.524	133	----	<b>1.815.092</b>
Febrero	1.527.931	304.318	----	3.793	131	----	<b>1.836.173</b>
Marzo	1.559.712	309.771	----	4.210	121	----	<b>1.873.813</b>
Abril	1.610.494	315.447	----	4.566	116	----	<b>1.930.622</b>
Mayo	1.679.106	320.167	----	4.672	116	----	<b>2.004.062</b>
Junio	1.697.734	323.848	----	4.864	113	----	<b>2.026.559</b>
<b>Julio</b>	<b>1.690.762</b>	<b>324.471</b>	----	<b>5.104</b>	<b>93</b>	----	<b>2.020.430</b>
Agosto							
Septiembre							
Octubre							
Noviembre							
Diciembre							

**NÚMERO MEDIO DE AFILIADOS EN ALTA EN INVENTARIOS DE ENTES DE ADMINISTRACIONES PÚBLICAS POR ACTIVIDAD ECONÓMICA (CNAE 2009)**

	jun-17	jun-18	Diferencia	
			Absoluta	en %
Administración Estatal	309.327	322.264	12.937	4,18%
Administración Autónoma	1.374.844	1.437.208	62.364	4,54%
Administración Local	693.039	703.588	10.549	1,52%
<b>Total Administración</b>	<b>2.377.210</b>	<b>2.463.060</b>	<b>85.850</b>	<b>3,61%</b>

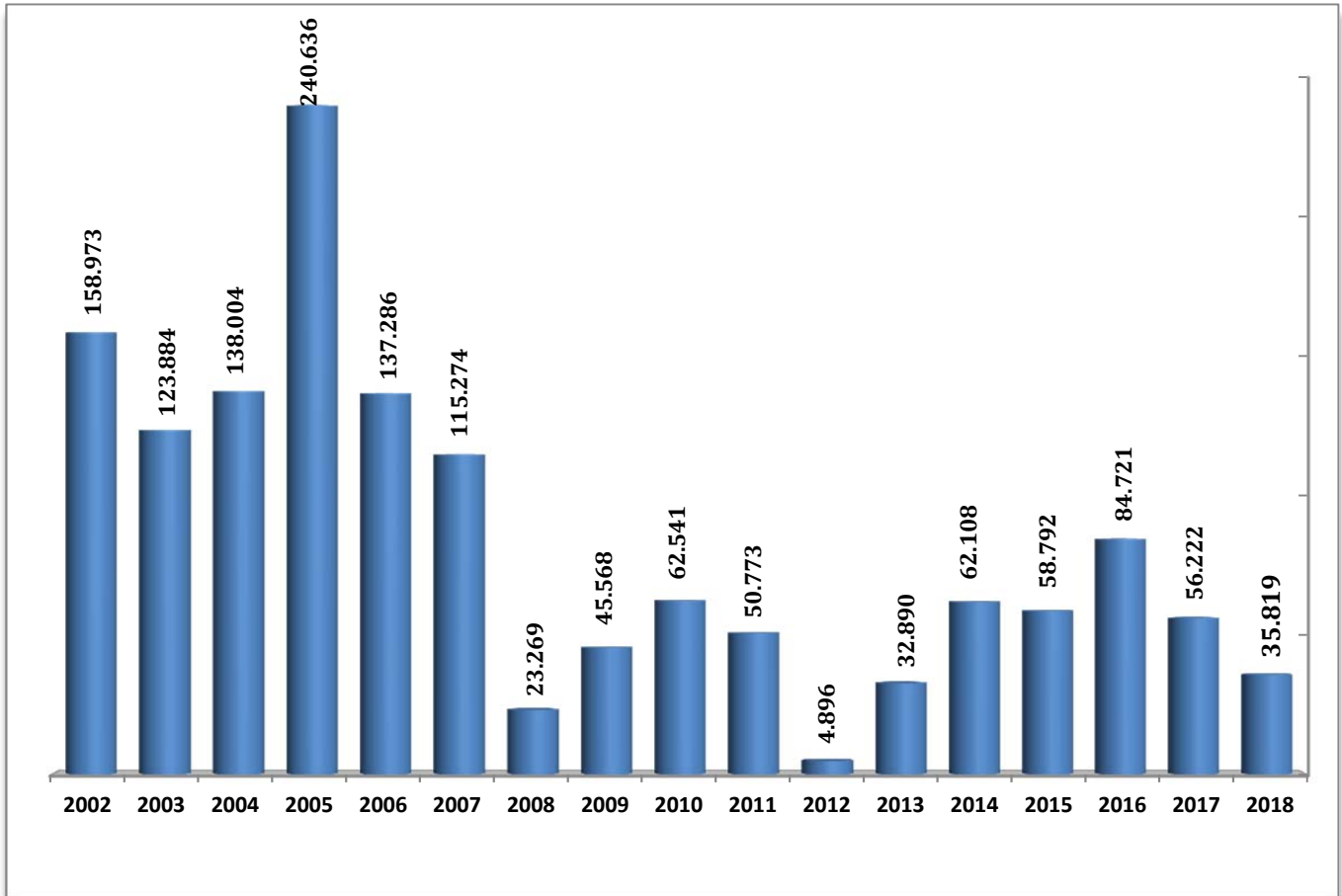


**EVOLUCIÓN DE LA AFILIACIÓN MEDIA  
TOTAL SISTEMA**

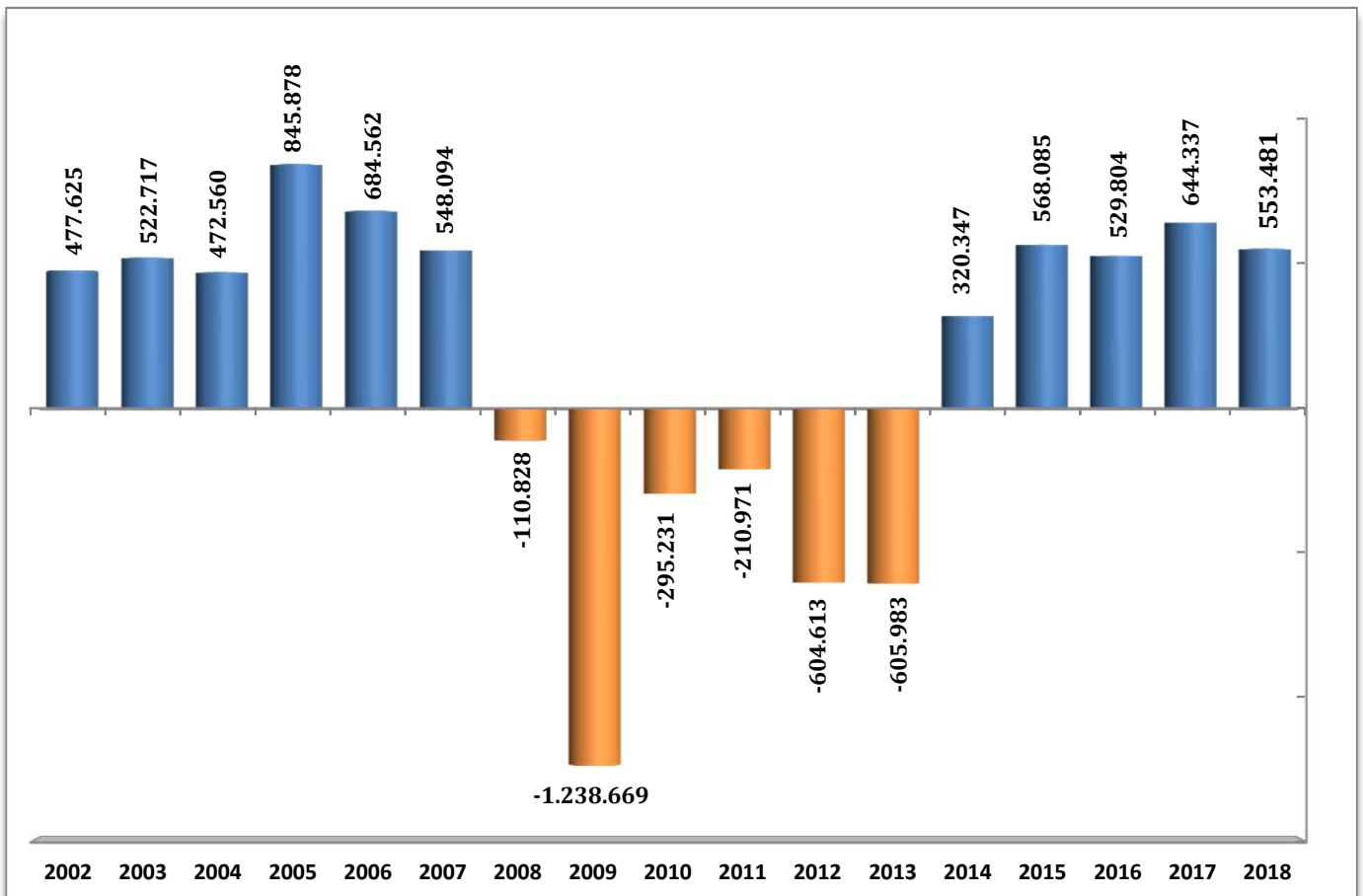
	TRABAJADORES EN ALTA	VARIACIÓN MENSUAL		VARIACIÓN ANUAL	
		ABSOLUTA	RELATIVA	ABSOLUTA	RELATIVA
<b>SERIE HISTÓRICA DE LOS MESES DE JULIO</b>					
<b>2001</b>	15.941.614	139.207	0,88		
<b>2002</b>	16.419.239	158.973	0,98	477.625	3,00
<b>2003</b>	16.941.956	123.884	0,74	522.717	3,18
<b>2004</b>	17.414.516	138.004	0,80	472.560	2,79
<b>2005</b>	18.260.394	240.636	1,34	845.878	4,86
<b>2006</b>	18.944.956	137.286	0,73	684.562	3,75
<b>2007</b>	19.493.050	115.274	0,59	548.094	2,89
<b>2008</b>	19.382.223	23.269	0,12	-110.828	-0,57
<b>2009</b>	18.143.554	45.568	0,25	-1.238.669	-6,39
<b>2010</b>	17.848.323	62.541	0,35	-295.231	-1,63
<b>2011</b>	17.637.352	50.773	0,29	-210.971	-1,18
<b>2012</b>	17.032.738	4.896	0,03	-604.613	-3,43
<b>2013</b>	16.426.756	32.890	0,20	-605.983	-3,56
<b>2014</b>	16.747.103	62.108	0,37	320.347	1,95
<b>2015</b>	17.315.188	58.792	0,34	568.085	3,39
<b>2016</b>					
Enero	17.104.357	-204.043	-1,18	529.045	3,19
Febrero	17.167.712	63.355	0,37	495.490	2,97
Marzo	17.305.798	138.086	0,80	472.998	2,81
Abril	17.463.836	158.038	0,91	455.540	2,68
Mayo	17.661.840	198.004	1,13	440.529	2,56
Junio	17.760.271	98.432	0,56	503.876	2,92
<b>Julio</b>	<b>17.844.992</b>	<b>84.721</b>	<b>0,48</b>	<b>529.804</b>	<b>3,06</b>
Agosto	17.699.995	-144.997	-0,81	519.096	3,02
Septiembre	17.712.021	12.025	0,07	522.206	3,04
Octubre	17.813.356	101.335	0,57	591.889	3,44
Noviembre	17.780.524	-32.832	-0,18	557.437	3,24
Diciembre	17.849.055	68.531	0,39	540.655	3,12
<b>2017</b>					
Enero	17.674.175	-174.880	-0,98	569.817	3,33
Febrero	17.748.255	74.080	0,42	580.543	3,38
Marzo	17.910.007	161.752	0,91	604.209	3,49
Abril	18.122.222	212.216	1,18	658.387	3,77
Mayo	18.345.414	223.192	1,23	683.575	3,87
Junio	18.433.107	87.692	0,48	672.835	3,79
<b>Julio</b>	<b>18.489.329</b>	<b>56.222</b>	<b>0,31</b>	<b>644.337</b>	<b>3,61</b>
Agosto	18.309.844	-179.485	-0,97	609.849	3,45
Septiembre	18.336.161	26.318	0,14	624.141	3,52
Octubre	18.430.529	94.368	0,51	617.173	3,46
Noviembre	18.417.756	-12.773	-0,07	637.232	3,58
Diciembre	18.460.201	42.444	0,23	611.146	3,42
<b>2018</b>					
Enero	18.282.031	-178.170	-0,97	607.856	3,44
Febrero	18.363.514	81.483	0,45	615.259	3,47
Marzo	18.502.088	138.573	0,75	592.081	3,31
Abril	18.678.461	176.373	0,95	556.239	3,07
Mayo	18.915.668	237.207	1,27	570.254	3,11
Junio	19.006.990	91.322	0,48	573.884	3,11
<b>Julio</b>	<b>19.042.810</b>	<b>35.819</b>	<b>0,19</b>	<b>553.481</b>	<b>2,99</b>
Agosto					
Septiembre					
Octubre					
Noviembre					
Diciembre					

## EVOLUCIÓN DE LA AFILIACIÓN MEDIA

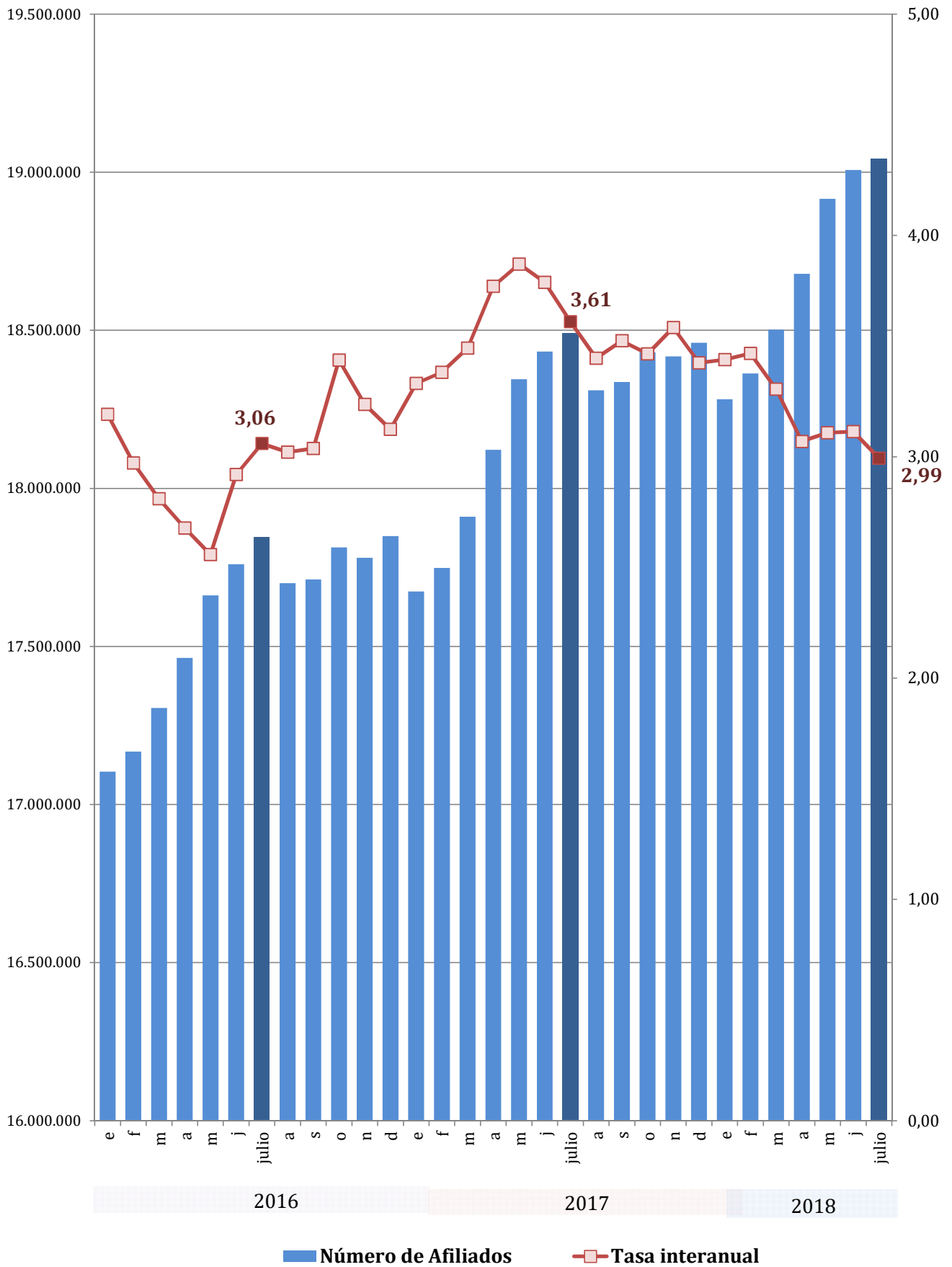
### . VARIACIÓN MENSUAL (mes de julio)



### . VARIACIÓN ANUAL (mes de julio)



## EVOLUCIÓN DEL NÚMERO DE AFILIADOS Y DE LA TASA INTERANUAL



**EVOLUCIÓN DE LA AFILIACIÓN MEDIA  
RÉGIMEN GENERAL**

	TRABAJADORES EN ALTA	VARIACIÓN MENSUAL		VARIACIÓN ANUAL	
		ABSOLUTA	RELATIVA	ABSOLUTA	RELATIVA
<b>SERIE HISTÓRICA DE LOS MESES DE JULIO</b>					
<b>2001</b>	11.944.502	139.753	1,18		
<b>2002</b>	12.358.933	157.640	1,29	414.430	3,47
<b>2003</b>	12.791.116	131.377	1,04	432.183	3,50
<b>2004</b>	13.215.851	156.234	1,20	424.735	3,32
<b>2005</b>	13.858.257	197.606	1,45	642.407	4,86
<b>2006</b>	14.495.943	152.838	1,07	637.686	4,60
<b>2007</b>	15.039.453	119.728	0,80	543.510	3,75
<b>2008</b>	14.892.684	43.180	0,29	-146.769	-0,98
<b>2009</b>	13.774.420	80.773	0,59	-1.118.264	-7,51
<b>2010</b>	13.553.424	94.052	0,70	-220.996	-1,60
<b>2011</b>	13.369.446	82.534	0,62	-183.978	-1,36
<b>2012</b>	13.875.453	112.004	0,81	506.007	3,78
<b>2013</b>	13.310.852	26.795	0,20	-588.052	-4,23
<b>2014</b>	13.558.819	56.507	0,42	247.967	1,86
<b>2015</b>	14.068.575	59.847	0,43	509.756	3,76
<b>2016</b>					
Enero	13.892.446	-186.729	-1,33	493.142	3,68
Febrero	13.950.613	58.167	0,42	455.426	3,37
Marzo	14.070.204	119.591	0,86	432.970	3,17
Abril	14.212.846	142.642	1,01	420.996	3,05
Mayo	14.396.508	183.662	1,29	408.779	2,92
Junio	14.482.695	86.187	0,60	473.967	3,38
<b>Julio</b>	<b>14.568.947</b>	<b>86.252</b>	<b>0,60</b>	<b>500.372</b>	<b>3,56</b>
Agosto	14.436.705	-132.243	-0,91	489.117	3,51
Septiembre	14.450.629	13.924	0,10	493.943	3,54
Octubre	14.551.149	100.520	0,70	560.817	4,01
Noviembre	14.519.796	-31.353	-0,22	527.147	3,77
Diciembre	14.591.908	72.112	0,50	512.733	3,64
<b>2017</b>					
Enero	14.434.274	-157.634	-1,08	541.828	3,90
Febrero	14.502.781	68.506	0,47	552.168	3,96
Marzo	14.647.117	144.337	1,00	576.914	4,10
Abril	14.841.054	193.937	1,32	628.208	4,42
Mayo	15.048.625	207.571	1,40	652.116	4,53
Junio	15.125.719	77.094	0,51	643.024	4,44
<b>Julio</b>	<b>15.188.083</b>	<b>62.364</b>	<b>0,41</b>	<b>619.135</b>	<b>4,25</b>
Agosto	15.025.349	-162.734	-1,07	588.644	4,08
Septiembre	15.049.860	24.511	0,16	599.232	4,15
Octubre	15.144.839	94.979	0,63	593.690	4,08
Noviembre	15.139.984	-4.855	-0,03	620.189	4,27
Diciembre	15.191.483	51.498	0,34	599.575	4,11
<b>2018</b>					
Enero	15.025.514	-165.969	-1,09	591.240	4,10
Febrero	15.090.156	64.643	0,43	587.376	4,05
Marzo	15.206.427	116.271	0,77	559.310	3,82
Abril	15.364.491	158.064	1,04	523.436	3,53
Mayo	15.586.623	222.133	1,45	537.998	3,58
Junio	15.664.100	77.477	0,50	538.381	3,56
<b>Julio</b>	<b>15.704.129</b>	<b>40.029</b>	<b>0,26</b>	<b>516.046</b>	<b>3,40</b>
Agosto					
Septiembre					
Octubre					
Noviembre					
Diciembre					



**RÉGIMEN GENERAL**  
**AFILIACIÓN POR SECTORES DE ACTIVIDAD**

SECTOR ACTIVIDAD	Julio 2018	Variación mensual		Variación anual	
		Absoluta	%	Absoluta	%
Agricultura, Ganadería, Caza, Selvicultura y Pesca	71.162	1.842	2,66%	4.606	6,92%
Industrias Extractivas	19.220	69	0,36%	460	2,45%
Industria Manufacturera	1.837.532	10.283	0,56%	55.480	3,11%
Suministro de Energía Eléctrica, Gas, Vapor y Aire Acondicionado	35.882	-25	-0,07%	-897	-2,44%
Suministro de Agua, Actividades de Saneamiento, Gestión de Residuos y Descontaminación	147.140	5.109	3,60%	4.078	2,85%
Construcción	839.475	5.368	0,64%	71.923	9,37%
Comercio; Reparación de Vehículos de Motor y Motocicletas	2.465.249	42.615	1,76%	50.894	2,11%
Transporte y Almacenamiento	709.512	4.161	0,59%	36.267	5,39%
Hostelería	1.425.986	33.504	2,41%	41.510	3,00%
Información y Comunicaciones	467.824	3.396	0,73%	32.481	7,46%
Actividades Financieras y de Seguros	323.391	1.413	0,44%	25	0,01%
Actividades Inmobiliarias	95.248	855	0,91%	6.062	6,80%
Actividades Profesionales Científicas y Técnicas	735.300	3.356	0,46%	29.591	4,19%
Actividades Administrativas y Servicios Auxiliares	1.328.776	19.415	1,48%	48.955	3,83%
Administración Pública y Defensa; Seguridad Social Obligatoria	1.087.622	7.730	0,72%	22.346	2,10%
Educación	774.263	-109.224	-12,36%	50.702	7,01%
Actividades Sanitarias y Servicios Sociales	1.537.216	49.056	3,30%	55.307	3,73%
Actividades Artísticas, Recreativas y de Entretenimiento	264.842	7.223	2,80%	11.854	4,69%
Otros Servicios	331.709	973	0,29%	8.104	2,50%
Actividades de los Hogares como Empleadores de Personal Doméstico y Productores de Bienes y Servicios para uso Propio	46.343	2.226	5,05%	-1.210	-2,54%
Actividades de Organizaciones y Organismo Extraterritoriales	3.278	-36	-1,10%	-3	-0,10%
<b>TOTAL (sin S.E. Agrario ni S.E. Hogar)</b>	<b>14.546.971</b>	<b>89.310</b>	<b>0,62%</b>	<b>528.537</b>	<b>3,77%</b>
S.E. AGRARIO	741.360	-45.709	-5,81%	-2.933	-0,39%
S.E. HOGAR	415.798	-3.571	-0,85%	-9.558	-2,25%
<b>TOTAL RÉGIMEN GENERAL</b>	<b>15.704.129</b>	<b>40.029</b>	<b>0,26%</b>	<b>516.046</b>	<b>3,40%</b>

**EVOLUCIÓN DE LA AFILIACIÓN MEDIA  
RÉGIMEN ESPECIAL DE TRABAJADORES AUTÓNOMOS**

	TRABAJADORES EN ALTA	VARIACIÓN MENSUAL		VARIACION ANUAL	
		ABSOLUTA	RELATIVA	ABSOLUTA	RELATIVA
<b>SERIE HISTÓRICA DE LOS MESES DE JULIO</b>					
<b>2001</b>	2.620.887	5.221	0,20		
<b>2002</b>	2.670.593	6.105	0,23	49.706	1,90
<b>2003</b>	2.747.871	8.244	0,30	77.278	2,89
<b>2004</b>	2.857.506	8.145	0,29	109.636	3,99
<b>2005</b>	2.950.786	5.869	0,20	93.279	3,26
<b>2006</b>	3.033.440	4.982	0,16	82.654	2,80
<b>2007</b>	3.141.185	8.677	0,28	107.745	3,55
<b>2008</b>	3.399.627	-9.896	-0,29	258.443	8,23
<b>2009</b>	3.218.678	-13.472	-0,42	-180.949	-5,32
<b>2010</b>	3.140.330	-5.320	-0,17	-78.348	-2,43
<b>2011</b>	3.105.845	-4.770	-0,15	-34.485	-1,10
<b>2012</b>	3.064.843	-3.965	-0,13	-41.003	-1,32
<b>2013</b>	3.046.644	4.369	0,14	-18.198	-0,59
<b>2014</b>	3.119.433	3.685	0,12	72.788	2,39
<b>2015</b>	3.178.352	-2.734	-0,09	58.920	1,89
<b>2016</b>					
Enero	3.149.472	-18.527	-0,58	35.083	1,13
Febrero	3.153.066	3.593	0,11	38.214	1,23
Marzo	3.169.296	16.230	0,51	37.667	1,20
Abril	3.184.134	14.839	0,47	32.541	1,03
Mayo	3.198.148	14.014	0,44	29.777	0,94
Junio	3.209.379	11.230	0,35	28.293	0,89
<b>Julio</b>	<b>3.205.027</b>	<b>-4.351</b>	<b>-0,14</b>	<b>26.675</b>	<b>0,84</b>
Agosto	3.191.697	-13.330	-0,42	27.022	0,85
Septiembre	3.191.839	142	0,00	26.443	0,84
Octubre	3.194.260	2.421	0,08	28.698	0,91
Noviembre	3.193.893	-366	-0,01	27.706	0,88
Diciembre	3.194.210	316	0,01	26.211	0,83
<b>2017</b>					
Enero	3.177.431	-16.778	-0,53	27.959	0,89
Febrero	3.181.472	4.041	0,13	28.407	0,90
Marzo	3.196.754	15.282	0,48	27.459	0,87
Abril	3.214.007	17.253	0,54	29.873	0,94
Mayo	3.229.086	15.079	0,47	30.938	0,97
Junio	3.238.410	9.324	0,29	29.032	0,90
<b>Julio</b>	<b>3.229.905</b>	<b>-8.506</b>	<b>-0,26</b>	<b>24.877</b>	<b>0,78</b>
Agosto	3.213.140	-16.765	-0,52	21.443	0,67
Septiembre	3.216.272	3.132	0,10	24.433	0,77
Octubre	3.217.902	1.630	0,05	23.642	0,74
Noviembre	3.210.880	-7.022	-0,22	16.986	0,53
Diciembre	3.204.678	-6.202	-0,19	10.468	0,33
<b>2018</b>					
Enero	3.193.892	-10.785	-0,34	16.461	0,52
Febrero	3.209.919	16.027	0,50	28.447	0,89
Marzo	3.230.400	20.481	0,64	33.646	1,05
Abril	3.246.854	16.454	0,51	32.846	1,02
Mayo	3.261.398	14.544	0,45	32.312	1,00
Junio	3.273.558	12.160	0,37	35.148	1,09
<b>Julio</b>	<b>3.267.169</b>	<b>-6.389</b>	<b>-0,20</b>	<b>37.265</b>	<b>1,15</b>
Agosto					
Septiembre					
Octubre					
Noviembre					
Diciembre					

## RÉGIMEN ESPECIAL DE TRABAJADORES AUTÓNOMOS

### AFILIACIÓN POR SECTORES DE ACTIVIDAD

SECTOR ACTIVIDAD	Julio 2018	Variación intermensual		Variación interanual	
		Absoluta	%	Absoluta	%
Agricultura, Ganadería, Caza, Selvicultura y Pesca	266.835	-209	-0,08%	162	0,06%
Industrias Extractivas	1.556	-9	-0,60%	-22	-1,40%
Industria Manufacturera	232.949	-776	-0,33%	948	0,41%
Suministro de Energía Eléctrica, Gas, Vapor y Aire Acondicionado	1.569	2	0,12%	22	1,39%
Suministro de Agua, Actividades de Saneamiento, Gestión de Residuos y Descontaminación	2.443	0	-0,01%	11	0,44%
Construcción	378.573	447	0,12%	7.475	2,01%
Comercio; Reparación de Vehículos de Motor y Motocicletas	800.578	-1.260	-0,16%	-10.032	-1,24%
Transporte y Almacenamiento	201.032	11	0,01%	3.021	1,53%
Hostelería	332.293	1.807	0,55%	-2.020	-0,60%
Información y Comunicaciones	63.192	-145	-0,23%	3.247	5,42%
Actividades Financieras y de Seguros	59.539	96	0,16%	1.019	1,74%
Actividades Inmobiliarias	45.322	252	0,56%	3.571	8,55%
Actividades Profesionales Científicas y Técnicas	281.245	-731	-0,26%	11.410	4,23%
Actividades Administrativas y Servicios Auxiliares	131.459	118	0,09%	4.226	3,32%
Administración Pública y Defensa; Seguridad Social Obligatoria	927	-27	-2,85%	90	10,80%
Educación	82.915	-5.184	-5,88%	3.440	4,33%
Actividades Sanitarias y Servicios Sociales	111.114	-783	-0,70%	3.850	3,59%
Actividades Artísticas, Recreativas y de Entretenimiento	68.305	291	0,43%	3.888	6,04%
Otros Servicios	204.687	-285	-0,14%	2.955	1,46%
Actividades de los Hogares como Empleadores de Personal Doméstico y Productores de Bienes y Servicios para uso Propio	384	-5	-1,34%	-45	-10,52%
Actividades de Organizaciones y Organismo Extraterritoriales	252	4	1,71%	48	23,39%
<b>TOTAL</b>	<b>3.267.169</b>	<b>-6.389</b>	<b>-0,20%</b>	<b>37.265</b>	<b>1,15%</b>

**EVOLUCIÓN DE LA AFILIACIÓN MEDIA  
RÉGIMEN ESPECIAL DE TRABAJADORES DEL MAR**

	TRABAJADORES EN ALTA	VARIACIÓN MENSUAL		VARIACION ANUAL	
		ABSOLUTA	RELATIVA	ABSOLUTA	RELATIVA
<b>SERIE HISTÓRICA DE LOS MESES DE JULIO</b>					
<b>2001</b>	80.941	1.533	1,93		
<b>2002</b>	79.065	1.358	1,75	-1.876	-2,32
<b>2003</b>	78.488	932	1,20	-577	-0,73
<b>2004</b>	77.556	1.024	1,34	-933	-1,19
<b>2005</b>	75.946	1.135	1,52	-1.610	-2,08
<b>2006</b>	74.616	1.141	1,55	-1.330	-1,75
<b>2007</b>	73.778	1.197	1,65	-838	-1,12
<b>2008</b>	72.799	3.863	5,60	-978	-1,33
<b>2009</b>	69.968	1.658	2,43	-2.831	-3,89
<b>2010</b>	67.800	1.797	2,72	-2.168	-3,10
<b>2011</b>	66.170	1.472	2,28	-1.630	-2,40
<b>2012</b>	64.792	1.527	2,41	-1.378	-2,08
<b>2013</b>	64.994	1.576	2,49	201	0,31
<b>2014</b>	64.589	1.947	3,11	-405	-0,62
<b>2015</b>	64.491	1.663	2,65	-98	-0,15
<b>2016</b>					
Enero	58.891	1.292	2,24	1.223	2,12
Febrero	60.481	1.589	2,70	2.268	3,90
Marzo	62.826	2.345	3,88	2.792	4,65
Abril	63.515	689	1,10	2.521	4,13
Mayo	63.898	383	0,60	2.518	4,10
Junio	64.981	1.083	1,70	2.153	3,43
<b>Julio</b>	<b>67.915</b>	<b>2.934</b>	<b>4,52</b>	<b>3.424</b>	<b>5,31</b>
Agosto	68.695	780	1,15	3.852	5,94
Septiembre	66.725	-1.970	-2,87	2.760	4,31
Octubre	65.155	-1.570	-2,35	3.266	5,28
Noviembre	64.082	-1.072	-1,65	3.497	5,77
Diciembre	60.220	-3.862	-6,03	2.621	4,55
<b>2017</b>					
Enero	59.874	-347	-0,58	982	1,67
Febrero	61.385	1.511	2,52	904	1,49
Marzo	63.485	2.100	3,42	659	1,05
Abril	64.516	1.031	1,62	1.001	1,58
Mayo	65.040	524	0,81	1.142	1,79
Junio	66.323	1.284	1,97	1.343	2,07
<b>Julio</b>	<b>68.684</b>	<b>2.360</b>	<b>3,56</b>	<b>769</b>	<b>1,13</b>
Agosto	68.741	57	0,08	46	0,07
Septiembre	67.504	-1.236	-1,80	779	1,17
Octubre	65.309	-2.195	-3,25	154	0,24
Noviembre	64.468	-841	-1,29	385	0,60
Diciembre	61.617	-2.851	-4,42	1.396	2,32
<b>2018</b>					
Enero	60.224	-1.393	-2,26	350	0,58
Febrero	61.092	868	1,44	-293	-0,48
Marzo	62.967	1.876	3,07	-517	-0,81
Abril	64.853	1.886	3,00	338	0,52
Mayo	65.382	528	0,81	342	0,53
Junio	67.081	1.699	2,60	758	1,14
<b>Julio</b>	<b>69.303</b>	<b>2.222</b>	<b>3,31</b>	<b>619</b>	<b>0,90</b>
Agosto					
Septiembre					
Octubre					
Noviembre					
Diciembre					

**EVOLUCIÓN DE LA AFILIACIÓN MEDIA  
RÉGIMEN ESPECIAL DE LA MINERÍA DEL CARBÓN**

	TRABAJADORES EN ALTA	VARIACIÓN MENSUAL		VARIACION ANUAL	
		ABSOLUTA	RELATIVA	ABSOLUTA	RELATIVA
<b>SERIE HISTÓRICA DE LOS MESES DE JULIO</b>					
<b>2001</b>	16.664	-100	-0,60		
<b>2002</b>	14.895	-18	-0,12	-1.769	-10,61
<b>2003</b>	13.485	-84	-0,62	-1.410	-9,47
<b>2004</b>	11.986	-89	-0,73	-1.499	-11,11
<b>2005</b>	10.531	-105	-0,99	-1.456	-12,14
<b>2006</b>	9.439	-141	-1,47	-1.092	-10,37
<b>2007</b>	8.667	-33	-0,38	-771	-8,17
<b>2008</b>	8.063	75	0,94	-604	-6,97
<b>2009</b>	7.397	-70	-0,93	-666	-8,26
<b>2010</b>	6.775	-67	-0,97	-622	-8,41
<b>2011</b>	6.085	16	0,26	-689	-10,18
<b>2012</b>	4.199	-149	-3,43	-1.886	-30,99
<b>2013</b>	4.265	151	3,66	66	1,58
<b>2014</b>	4.262	-31	-0,73	-3	-0,07
<b>2015</b>	3.769	16	0,42	-493	-11,58
<b>2016</b>					
Enero	3.548	-79	-2,17	-403	-10,20
Febrero	3.553	5	0,15	-417	-10,51
Marzo	3.473	-80	-2,25	-432	-11,05
Abril	3.340	-133	-3,82	-519	-13,44
Mayo	3.285	-55	-1,64	-544	-14,21
Junio	3.217	-69	-2,09	-536	-14,29
<b>Julio</b>	<b>3.102</b>	<b>-114</b>	<b>-3,55</b>	<b>-667</b>	<b>-17,69</b>
Agosto	2.899	-204	-6,57	-894	-23,57
Septiembre	2.828	-70	-2,42	-939	-24,93
Octubre	2.792	-36	-1,28	-891	-24,19
Noviembre	2.752	-40	-1,43	-913	-24,90
Diciembre	2.717	-36	-1,30	-910	-25,09
<b>2017</b>					
Enero	2.595	-121	-4,46	-952	-26,85
Febrero	2.618	22	0,86	-935	-26,32
Marzo	2.650	33	1,25	-823	-23,69
Abril	2.645	-5	-0,19	-695	-20,80
Mayo	2.664	18	0,70	-622	-18,93
Junio	2.654	-10	-0,36	-563	-17,49
<b>Julio</b>	<b>2.658</b>	<b>4</b>	<b>0,15</b>	<b>-444</b>	<b>-14,32</b>
Agosto	2.615	-43	-1,63	-284	-9,80
Septiembre	2.525	-89	-3,41	-303	-10,71
Octubre	2.479	-46	-1,83	-313	-11,21
Noviembre	2.424	-55	-2,21	-328	-11,92
Diciembre	2.423	-1	-0,04	-293	-10,80
<b>2018</b>					
Enero	2.401	-22	-0,92	-194	-7,49
Febrero	2.347	-54	-2,25	-271	-10,34
Marzo	2.293	-54	-2,29	-357	-13,47
Abril	2.263	-30	-1,30	-382	-14,44
Mayo	2.265	2	0,07	-399	-14,97
Junio	2.251	-14	-0,60	-403	-15,17
<b>Julio</b>	<b>2.209</b>	<b>-42</b>	<b>-1,87</b>	<b>-449</b>	<b>-16,89</b>
Agosto					
Septiembre					
Octubre					
Noviembre					
Diciembre					

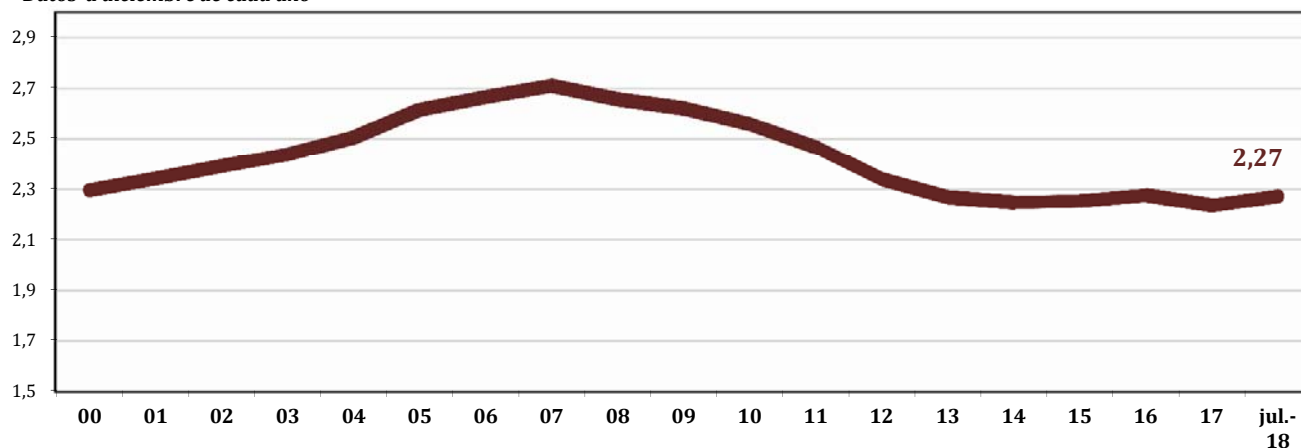
## EVOLUCIÓN AFILIADOS/PENSIONISTAS

	AFILIADOS OCUPADOS	AFILIADOS EN DESEMPLEO	TOTAL AFILIADOS	PENSIONISTAS	RELACION AFIL./PENS
dic-91	12.614.031	1.532.417	14.146.448	5.913.691	2,39
dic-92	12.234.096	1.607.685	13.841.781	6.054.084	2,29
dic-93	11.916.436	1.736.397	13.652.833	6.268.105	2,18
dic-94	12.109.602	1.410.066	13.519.668	6.391.427	2,12
dic-95	12.300.791	1.194.809	13.495.600	6.516.282	2,07
dic-96	12.534.661	1.152.362	13.687.023	6.636.497	2,06
dic-97	13.029.432	1.034.695	14.064.127	6.740.378	2,09
dic-98	13.816.294	914.356	14.730.650	6.846.595	2,15
dic-99	14.578.326	853.664	15.431.990	6.932.804	2,23
dic-00	15.236.218	863.763	16.099.981	7.017.233	2,29
dic-01	15.748.752	920.661	16.669.413	7.121.087	2,34
dic-02	16.188.390	1.000.967	17.189.357	7.190.919	2,39
dic-03	16.589.561	1.073.834	17.663.395	7.247.856	2,44
dic-04	17.161.920	1.121.015	18.282.935	7.300.329	2,50
dic-05	18.156.182	1.169.636	19.325.818	7.388.500	2,62
dic-06	18.770.259	1.209.077	19.979.336	7.494.385	2,67
dic-07	19.195.755	1.367.463	20.563.218	7.586.574	2,71
dic-08	18.305.613	2.156.051	20.461.664	7.700.749	2,66
dic-09	17.640.018	2.874.522	20.514.540	7.826.416	2,62
dic-10	17.478.095	2.858.314	20.336.409	7.948.463	2,56
dic-11	17.111.792	2.770.164	19.881.956	8.061.785	2,47
dic-12	16.332.488	2.798.733	19.131.221	8.182.112	2,34
dic-13	16.258.042	2.592.428	18.850.470	8.315.826	2,27
dic-14	16.651.884	2.280.749	18.932.633	8.428.617	2,25
dic-15	17.180.590	1.982.624	19.163.214	8.508.482	2,25
dic-16	17.741.897	1.842.758	19.584.655	8.609.085	2,27
dic-17	18.331.107	1.124.277	19.455.384	8.705.707	2,23
jul-18 (1)	<b>18.812.915</b>	1.052.309	<b>19.865.224</b>	<b>8.747.282</b>	<b>2,27</b>

(1) El dato de afiliados en desempleo corresponde a la media mensual

Los datos de afiliados ocupados corresponden al último día de cada mes (no son medios como en las estadísticas anteriores), debido a la antigüedad de la serie cuando no se disponía de datos medios y a fin de que se puedan realizar comparaciones homogéneas

*Datos a diciembre de cada año*



**AFILIACIÓN POR PROVINCIAS Y CC.AA. JULIO 2018**

	GENERAL (1)	AUTÓNOMOS	MAR	CARBÓN	TOTAL SISTEMA
Almería	212.513	58.152	1.130	0	271.794
Cádiz	318.866	60.498	5.244	0	384.608
Córdoba	237.945	52.358	0	0	290.303
Granada	262.252	63.507	244	0	326.003
Huelva	172.559	27.703	1.888	0	202.150
Jaén	189.602	41.038	0	0	230.640
Málaga	507.376	117.473	1.262	0	626.110
Sevilla	604.220	108.130	385	0	712.735
<b>ANDALUCÍA</b>	<b>2.505.333</b>	<b>528.857</b>	<b>10.153</b>	<b>0</b>	<b>3.044.343</b>
Huesca	80.690	22.554	0	0	103.244
Teruel	42.503	13.560	0	92	56.155
Zaragoza	349.930	69.373	0	24	419.327
<b>ARAGÓN</b>	<b>473.123</b>	<b>105.487</b>	<b>0</b>	<b>116</b>	<b>578.726</b>
<b>ASTURIAS</b>	<b>290.079</b>	<b>74.756</b>	<b>1.564</b>	<b>1.710</b>	<b>368.109</b>
<b>ILLES BALEARS</b>	<b>479.415</b>	<b>96.898</b>	<b>3.449</b>	<b>0</b>	<b>579.762</b>
Las Palmas	352.214	62.732	3.882	0	418.828
S.C.Tenerife	304.703	60.701	2.686	0	368.090
<b>CANARIAS</b>	<b>656.918</b>	<b>123.433</b>	<b>6.567</b>	<b>0</b>	<b>786.918</b>
<b>CANTABRIA</b>	<b>179.400</b>	<b>42.087</b>	<b>1.461</b>	<b>0</b>	<b>222.949</b>
Ávila	40.567	14.486	0	0	55.053
Burgos	121.849	28.149	0	0	149.998
León	121.614	37.989	0	363	159.966
Palencia	52.206	13.621	0	6	65.833
Salamanca	93.051	27.135	0	0	120.186
Segovia	48.147	14.755	0	0	62.902
Soria	31.958	8.023	0	0	39.981
Valladolid	177.767	36.639	0	0	214.406
Zamora	41.451	17.457	0	0	58.908
<b>CASTILLA-LEÓN</b>	<b>728.610</b>	<b>198.253</b>	<b>0</b>	<b>370</b>	<b>927.232</b>
Albacete	112.082	29.967	0	0	142.049
Ciudad Real	128.979	35.908	0	12	164.900
Cuenca	60.730	19.352	0	0	80.082
Guadalajara	76.533	15.046	0	0	91.579
Toledo	174.020	49.685	0	0	223.704
<b>CAST.-LA MANCHA</b>	<b>552.344</b>	<b>149.958</b>	<b>0</b>	<b>12</b>	<b>702.314</b>
Barcelona	2.172.690	396.224	3.838	0	2.572.752
Girona	281.884	64.286	1.813	0	347.982
Lleida	158.363	39.427	0	1	197.792
Tarragona	266.030	54.799	1.937	0	322.766
<b>CATALUÑA</b>	<b>2.878.967</b>	<b>554.736</b>	<b>7.588</b>	<b>1</b>	<b>3.441.292</b>
Alicante	532.233	129.835	2.920	0	664.988
Castellón	188.465	41.441	1.258	0	231.165
Valencia	790.621	177.480	3.031	0	971.131
<b>C. VALENCIANA</b>	<b>1.511.319</b>	<b>348.756</b>	<b>7.209</b>	<b>0</b>	<b>1.867.284</b>
Badajoz	200.937	49.088	0	0	250.025
Cáceres	116.553	31.969	0	0	148.522
<b>EXTREMADURA</b>	<b>317.490</b>	<b>81.057</b>	<b>0</b>	<b>0</b>	<b>398.547</b>
A Coruña	341.399	86.492	5.814	0	433.705
Lugo	87.726	35.100	1.596	0	124.422
Ourense	79.473	24.931	0	0	104.404
Pontevedra	277.192	67.726	14.097	0	359.015
<b>GALICIA</b>	<b>785.790</b>	<b>214.249</b>	<b>21.507</b>	<b>0</b>	<b>1.021.545</b>
<b>C. DE MADRID</b>	<b>2.720.489</b>	<b>395.616</b>	<b>4.084</b>	<b>1</b>	<b>3.120.191</b>
<b>R. DE MURCIA</b>	<b>481.303</b>	<b>98.951</b>	<b>1.266</b>	<b>0</b>	<b>581.520</b>
<b>NAVARRA</b>	<b>233.253</b>	<b>47.722</b>	<b>0</b>	<b>0</b>	<b>280.975</b>
Araba/Álava	135.836	20.848	0	0	156.683
Gipuzkoa	252.345	66.927	1.169	0	320.440
Bizkaia	385.284	84.063	2.965	0	472.312
<b>PAÍS VASCO</b>	<b>773.464</b>	<b>171.837</b>	<b>4.134</b>	<b>0</b>	<b>949.435</b>
<b>LA RIOJA</b>	<b>101.331</b>	<b>26.277</b>	<b>0</b>	<b>0</b>	<b>127.608</b>
CEUTA	17.360	3.456	228	0	21.045
MELILLA	18.139	4.781	91	0	23.012
<b>TOTAL</b>	<b>15.704.129</b>	<b>3.267.169</b>	<b>69.303</b>	<b>2.209</b>	<b>19.042.810</b>

(1) El desglose figura en la siguiente página

**AFILIACIÓN POR PROVINCIAS Y CC.AA. RÉGIMEN GENERAL. JULIO 2018**

	GENERAL	S.E. AGRARIO	S.E.HOGAR	TOTAL RÉGIMEN GENERAL
Almería	164.314	45.339	2.860	212.513
Cádiz	286.802	27.776	4.288	318.866
Córdoba	171.948	62.272	3.725	237.945
Granada	204.168	52.490	5.594	262.252
Huelva	118.679	52.355	1.525	172.559
Jaén	130.280	57.162	2.159	189.602
Málaga	463.976	31.283	12.117	507.376
Sevilla	505.439	85.633	13.148	604.220
<b>ANDALUCÍA</b>	<b>2.045.606</b>	<b>414.309</b>	<b>45.418</b>	<b>2.505.333</b>
Huesca	71.216	7.896	1.578	80.690
Teruel	40.006	1.658	839	42.503
Zaragoza	327.706	12.875	9.349	349.930
<b>ARAGÓN</b>	<b>438.927</b>	<b>22.429</b>	<b>11.766</b>	<b>473.123</b>
<b>ASTURIAS</b>	<b>280.039</b>	<b>1.305</b>	<b>8.736</b>	<b>290.079</b>
<b>ILLES BALEARS</b>	<b>465.830</b>	<b>2.872</b>	<b>10.713</b>	<b>479.415</b>
Las Palmas	340.499	5.884	5.832	352.214
S.C.Tenerife	293.090	7.126	4.487	304.703
<b>CANARIAS</b>	<b>633.589</b>	<b>13.010</b>	<b>10.319</b>	<b>656.918</b>
<b>CANTABRIA</b>	<b>173.263</b>	<b>764</b>	<b>5.374</b>	<b>179.400</b>
Ávila	37.919	1.523	1.125	40.567
Burgos	117.659	1.326	2.864	121.849
León	116.943	1.283	3.388	121.614
Palencia	50.253	983	970	52.206
Salamanca	88.307	1.984	2.761	93.051
Segovia	44.048	2.764	1.335	48.147
Soria	30.354	803	801	31.958
Valladolid	170.022	3.381	4.364	177.767
Zamora	39.046	1.468	937	41.451
<b>CASTILLA-LEÓN</b>	<b>694.551</b>	<b>15.515</b>	<b>18.544</b>	<b>728.610</b>
Albacete	95.817	13.873	2.392	112.082
Ciudad Real	116.245	9.768	2.966	128.979
Cuenca	49.720	9.676	1.334	60.730
Guadalajara	74.119	841	1.573	76.533
Toledo	164.817	5.797	3.405	174.020
<b>CAST.-LA MANCHA</b>	<b>500.719</b>	<b>39.955</b>	<b>11.670</b>	<b>552.344</b>
Barcelona	2.114.692	5.002	52.996	2.172.690
Girona	273.021	3.579	5.283	281.884
Lleida	141.884	14.051	2.429	158.363
Tarragona	256.461	5.559	4.009	266.030
<b>CATALUÑA</b>	<b>2.786.058</b>	<b>28.191</b>	<b>64.718</b>	<b>2.878.967</b>
Alicante	506.860	15.829	9.544	532.233
Castellón	179.422	4.995	4.048	188.465
Valencia	751.847	19.801	18.974	790.621
<b>C. VALENCIANA</b>	<b>1.438.129</b>	<b>40.625</b>	<b>32.565</b>	<b>1.511.319</b>
Badajoz	155.885	42.188	2.864	200.937
Cáceres	92.037	22.424	2.093	116.553
<b>EXTREMADURA</b>	<b>247.922</b>	<b>64.612</b>	<b>4.957</b>	<b>317.490</b>
A Coruña	327.798	1.941	11.660	341.399
Lugo	82.264	1.969	3.493	87.726
Ourense	75.801	442	3.230	79.473
Pontevedra	267.141	1.302	8.749	277.192
<b>GALICIA</b>	<b>753.005</b>	<b>5.654</b>	<b>27.131</b>	<b>785.790</b>
<b>C. DE MADRID</b>	<b>2.608.789</b>	<b>2.179</b>	<b>109.521</b>	<b>2.720.489</b>
<b>R. DE MURCIA</b>	<b>391.560</b>	<b>78.252</b>	<b>11.491</b>	<b>481.303</b>
<b>NAVARRA</b>	<b>220.712</b>	<b>5.138</b>	<b>7.403</b>	<b>233.253</b>
Araba/Álava	131.744	946	3.145	135.836
Gipuzkoa	241.379	642	10.324	252.345
Bizkaia	368.215	927	16.142	385.284
<b>PAÍS VASCO</b>	<b>741.338</b>	<b>2.516</b>	<b>29.611</b>	<b>773.464</b>
<b>LA RIOJA</b>	<b>94.386</b>	<b>4.022</b>	<b>2.923</b>	<b>101.331</b>
CEUTA	16.037	4	1.319	17.360
MELILLA	16.511	7	1.620	18.139
<b>TOTAL</b>	<b>14.546.971</b>	<b>741.360</b>	<b>415.798</b>	<b>15.704.129</b>



**AFILIACIÓN POR PROVINCIAS Y CC.AA. JULIO 2018**

**VARIACIÓN MENSUAL Y ANUAL**

	Julio 2018	Variación mensual		Variación anual	
		Absoluta	Relativa	Absoluta	Relativa
Almería	271.794	-6.804	-2,44%	7.365	2,79%
Cádiz	384.608	8.410	2,24%	9.632	2,57%
Córdoba	290.303	-3.087	-1,05%	6.333	2,23%
Granada	326.003	425	0,13%	6.655	2,08%
Huelva	202.150	-19.891	-8,96%	7.089	3,63%
Jaén	230.640	-126	-0,05%	2.088	0,91%
Málaga	626.110	6.332	1,02%	25.899	4,31%
Sevilla	712.735	-4.626	-0,64%	20.095	2,90%
<b>ANDALUCÍA</b>	<b>3.044.343</b>	<b>-19.367</b>	<b>-0,63%</b>	<b>85.156</b>	<b>2,88%</b>
Huesca	103.244	2.882	2,87%	1.386	1,36%
Teruel	56.155	1.007	1,83%	1.518	2,78%
Zaragoza	419.327	-1.083	-0,26%	13.189	3,25%
<b>ARAGÓN</b>	<b>578.726</b>	<b>2.806</b>	<b>0,49%</b>	<b>16.093</b>	<b>2,86%</b>
<b>ASTURIAS</b>	<b>368.109</b>	<b>4.074</b>	<b>1,12%</b>	<b>2.546</b>	<b>0,70%</b>
<b>ILLES BALEARS</b>	<b>579.762</b>	<b>11.073</b>	<b>1,95%</b>	<b>17.339</b>	<b>3,08%</b>
Las Palmas	418.828	-1.998	-0,47%	16.244	4,04%
S.C.Tenerife	368.090	-2.377	-0,64%	12.737	3,58%
<b>CANARIAS</b>	<b>786.918</b>	<b>-4.375</b>	<b>-0,55%</b>	<b>28.982</b>	<b>3,82%</b>
<b>CANTABRIA</b>	<b>222.949</b>	<b>6.260</b>	<b>2,89%</b>	<b>5.957</b>	<b>2,75%</b>
Ávila	55.053	1.657	3,10%	840	1,55%
Burgos	149.998	1.415	0,95%	2.952	2,01%
León	159.966	1.552	0,98%	3.486	2,23%
Palencia	65.833	680	1,04%	673	1,03%
Salamanca	120.186	1.199	1,01%	2.505	2,13%
Segovia	62.902	1.883	3,09%	1.144	1,85%
Soria	39.981	738	1,88%	844	2,16%
Valladolid	214.406	578	0,27%	5.157	2,46%
Zamora	58.908	969	1,67%	317	0,54%
<b>CASTILLA-LEÓN</b>	<b>927.232</b>	<b>10.671</b>	<b>1,16%</b>	<b>17.919</b>	<b>1,97%</b>
Albacete	142.049	1.942	1,39%	4.587	3,34%
Ciudad Real	164.900	2.304	1,42%	4.090	2,54%
Cuenca	80.082	2.819	3,65%	3.289	4,28%
Guadalajara	91.579	-459	-0,50%	4.225	4,84%
Toledo	223.704	1.436	0,65%	6.832	3,15%
<b>CAST.-LA MANCHA</b>	<b>702.314</b>	<b>8.042</b>	<b>1,16%</b>	<b>23.022</b>	<b>3,39%</b>
Barcelona	2.572.752	-8.473	-0,33%	71.899	2,87%
Girona	347.982	13.031	3,89%	8.041	2,37%
Lleida	197.792	5.468	2,84%	1.092	0,56%
Tarragona	322.766	4.790	1,51%	6.479	2,05%
<b>CATALUÑA</b>	<b>3.441.292</b>	<b>14.815</b>	<b>0,43%</b>	<b>87.511</b>	<b>2,61%</b>
Alicante	664.988	6.960	1,06%	21.115	3,28%
Castellón	231.165	3.221	1,41%	7.324	3,27%
Valencia	971.131	-3.324	-0,34%	39.125	4,20%
<b>C. VALENCIANA</b>	<b>1.867.284</b>	<b>6.857</b>	<b>0,37%</b>	<b>67.563</b>	<b>3,75%</b>
Badajoz	250.025	1.172	0,47%	4.509	1,84%
Cáceres	148.522	1.828	1,25%	3.163	2,18%
<b>EXTREMADURA</b>	<b>398.547</b>	<b>3.000</b>	<b>0,76%</b>	<b>7.673</b>	<b>1,96%</b>
A Coruña	433.705	4.967	1,16%	8.512	2,00%
Lugo	124.422	2.014	1,65%	1.883	1,54%
Ourense	104.404	1.377	1,34%	2.150	2,10%
Pontevedra	359.015	6.688	1,90%	12.402	3,58%
<b>GALICIA</b>	<b>1.021.545</b>	<b>15.046</b>	<b>1,49%</b>	<b>24.947</b>	<b>2,50%</b>
<b>C. DE MADRID</b>	<b>3.120.191</b>	<b>-13.195</b>	<b>-0,42%</b>	<b>120.358</b>	<b>4,01%</b>
<b>R. DE MURCIA</b>	<b>581.520</b>	<b>-2.341</b>	<b>-0,40%</b>	<b>15.515</b>	<b>2,74%</b>
<b>NAVARRA</b>	<b>280.975</b>	<b>-1.090</b>	<b>-0,39%</b>	<b>9.366</b>	<b>3,45%</b>
Araba/Álava	156.683	-1.984	-1,25%	3.977	2,60%
Gipuzkoa	320.440	1.225	0,38%	5.895	1,87%
Bizkaia	472.312	-3.589	-0,75%	8.545	1,84%
<b>PAÍS VASCO</b>	<b>949.435</b>	<b>-4.347</b>	<b>-0,46%</b>	<b>18.417</b>	<b>1,98%</b>
<b>LA RIOJA</b>	<b>127.608</b>	<b>-1.323</b>	<b>-1,03%</b>	<b>3.351</b>	<b>2,70%</b>
CEUTA	21.045	-975	-4,43%	146	0,70%
MELILLA	23.012	188	0,82%	1.621	7,58%
<b>TOTAL</b>	<b>19.042.810</b>	<b>35.819</b>	<b>0,19%</b>	<b>553.481</b>	<b>2,99%</b>