



GOBIERNO
DE ESPAÑA

MINISTERIO
DE INCLUSIÓN, SEGURIDAD SOCIAL
Y MIGRACIONES

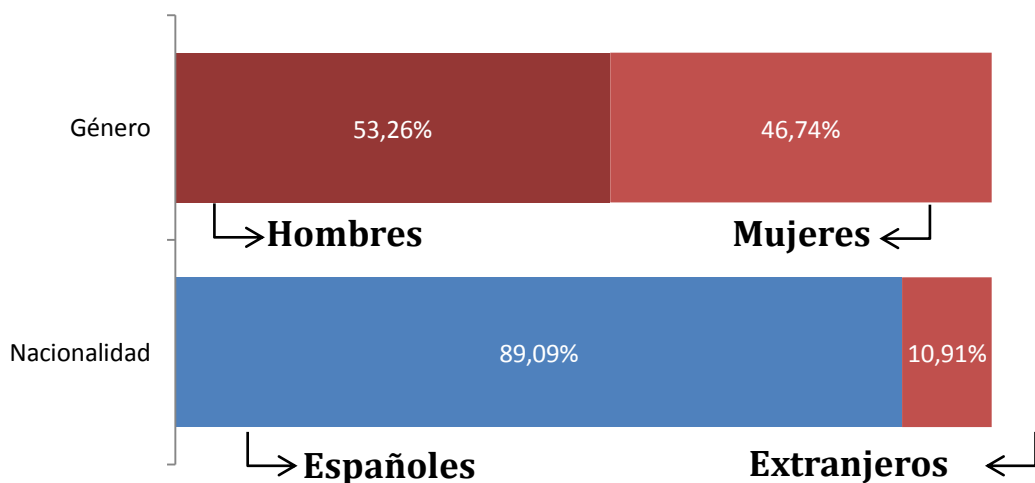
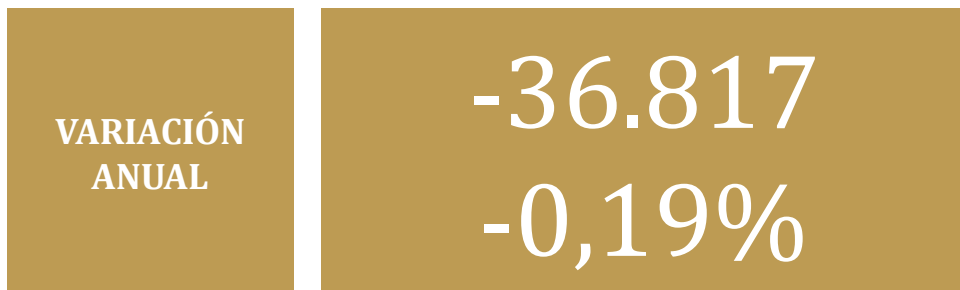
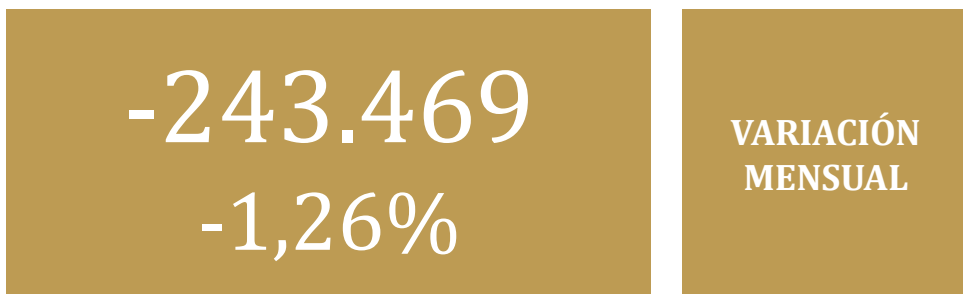
SECRETARÍA DE ESTADO
DE LA SEGURIDAD SOCIAL
Y PENSIONES

Afiliación a la Seguridad Social

Marzo 2020



Marzo 2020



AFILIADOS OCUPADOS A LA SEGURIDAD SOCIAL MARZO 2020

AFILIADOS MEDIOS MENSUALES

El número medio de afiliados al Sistema de la Seguridad Social durante el mes de marzo ha alcanzado la cifra de 19.250.229 para el Total Sistema y 3.252.517 para el Régimen General (Incluye Sistemas Especiales Agrario y Hogar).

La tasa interanual desciende a un -0,19% para el Total Sistema y a un -0,21% para el Régimen General (Incluye Sistemas Especiales Agrario y Hogar).

La evolución interanual (MARZO sobre MARZO) de la afiliación media por regímenes ha sido:

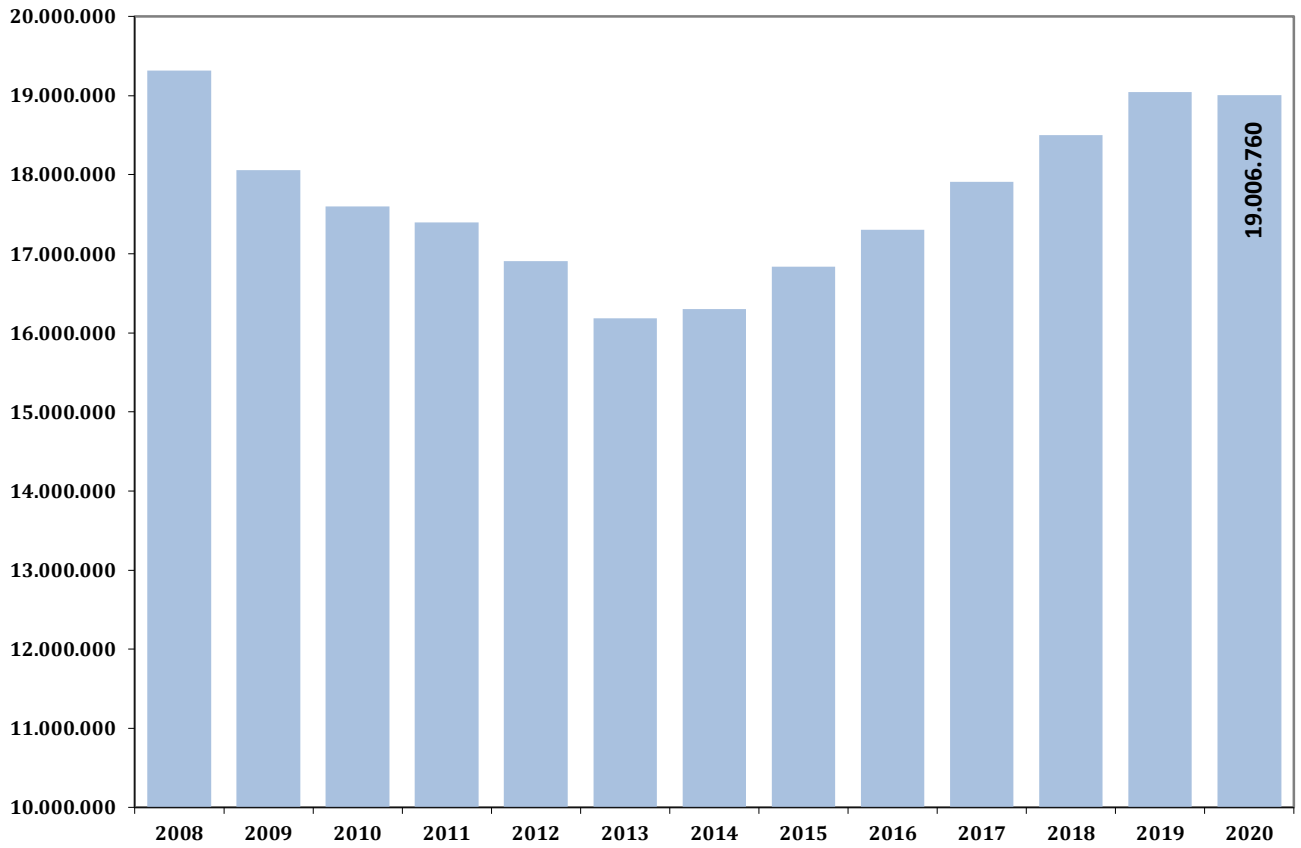
REGÍMENES	AFILIADOS MEDIOS FEBRERO 2020	VARIACIÓN INTERANUAL	
		Absoluta	Relativa
Régimen General	15.690.350	-33.160	-0,21%
General	14.547.610	7.255	0,05%
S. E. Agrario	749.382	-25.431	-3,28%
S. E. Hogar	393.358	-14.985	-3,67%
R.E. Autónomos	3.252.517	-1.562	-0,05%
R.E. Mar	62.654	-1.772	-2,75%
R.E. Carbón	1.239	-323	-20,67%
TOTAL	19.006.760	-36.817	-0,19%

En el R. General, cabe destacar un decremento respecto al mes de enero en los siguientes Sectores:

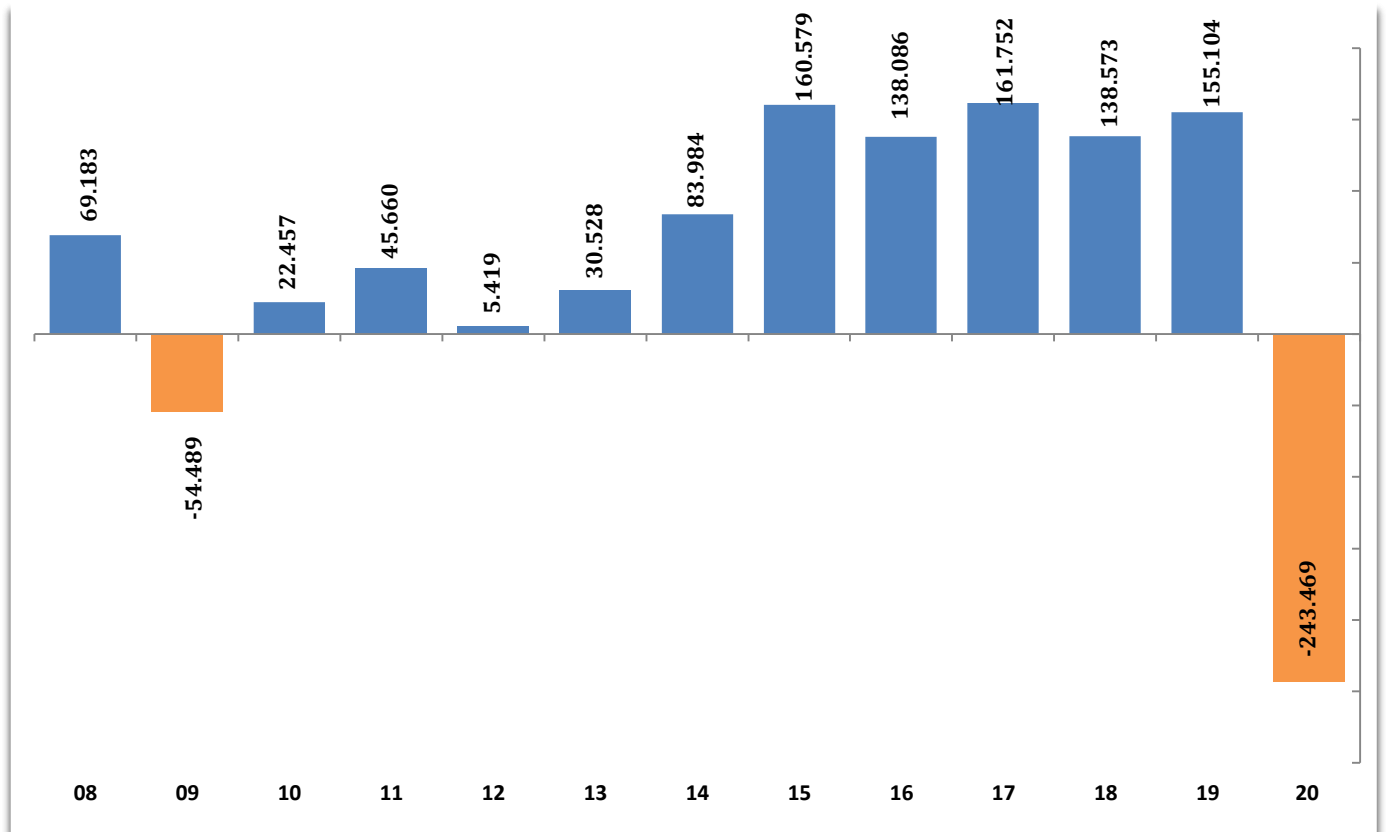
	Absoluto	Relativo
Hostelería	-60.229	-4,85%
Construcción	-39.818	-4,53%
Actividades Administrativas y Servicios Auxiliares	-39.568	-3,03%
Comercio; Reparación de Vehículos de Motor y Motocicletas	-30.989	-1,27%
Industria Manufacturera	-18.405	-0,99%

EVOLUCIÓN DE LA AFILIACIÓN

. MEDIAS MENSUALES MES DE MARZO

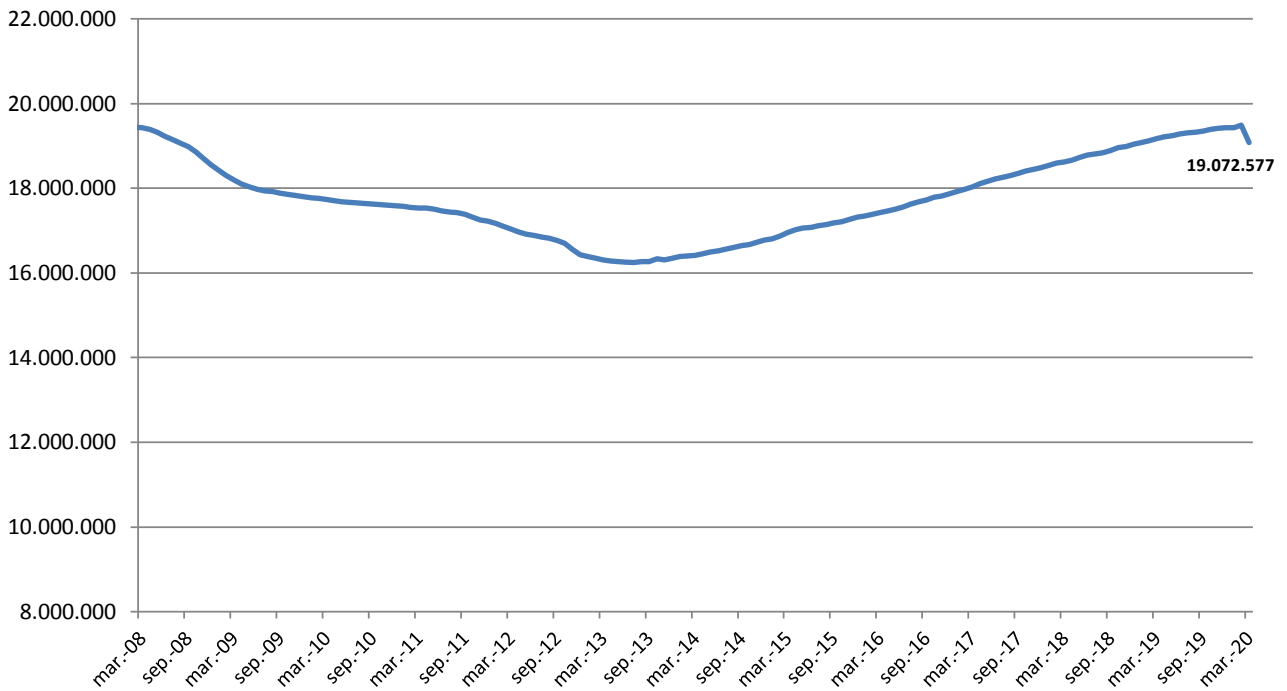


. VARIACIÓN MENSUAL EN EL MES DE MARZO

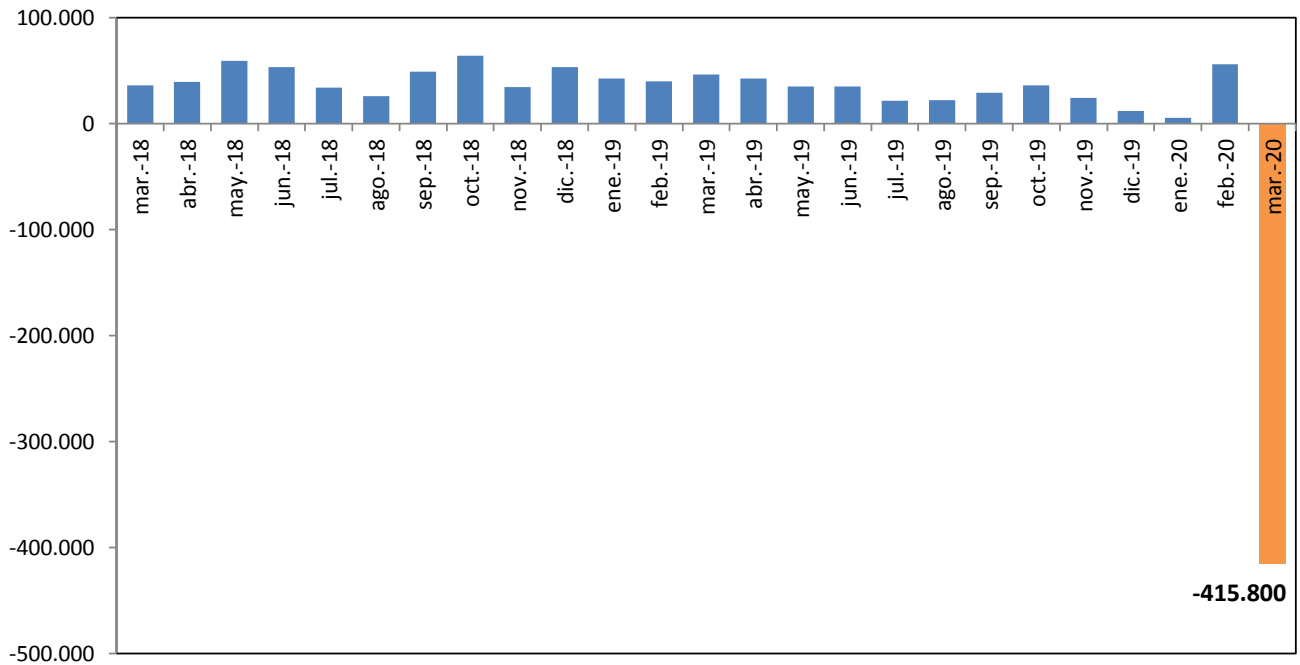


AFILIACIÓN MEDIA POR ACTIVIDAD ECONÓMICA Y RELACIÓN LABORAL CON AJUSTE ESTACIONAL

EVOLUCIÓN 2008-2020



VARIACIÓN MENSUAL 2019-2020

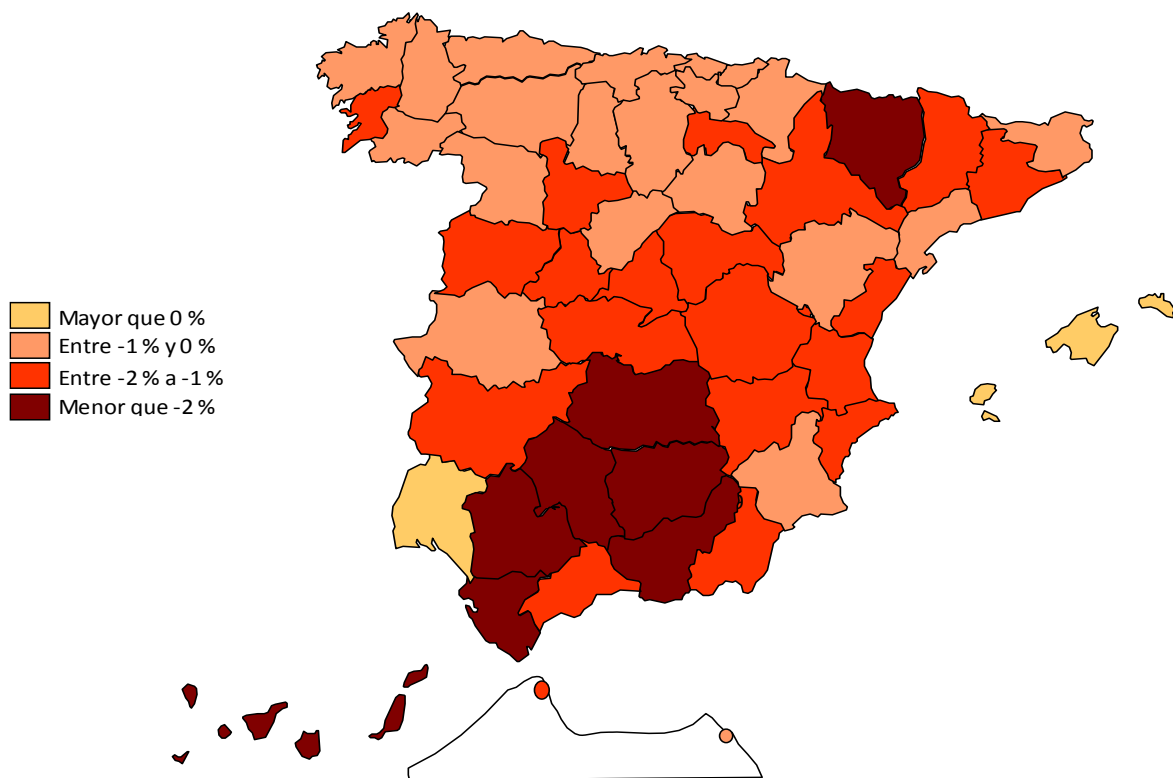


AFILIACIÓN DIARIA EN EL MES DE MARZO Y MEDIA MENSUAL

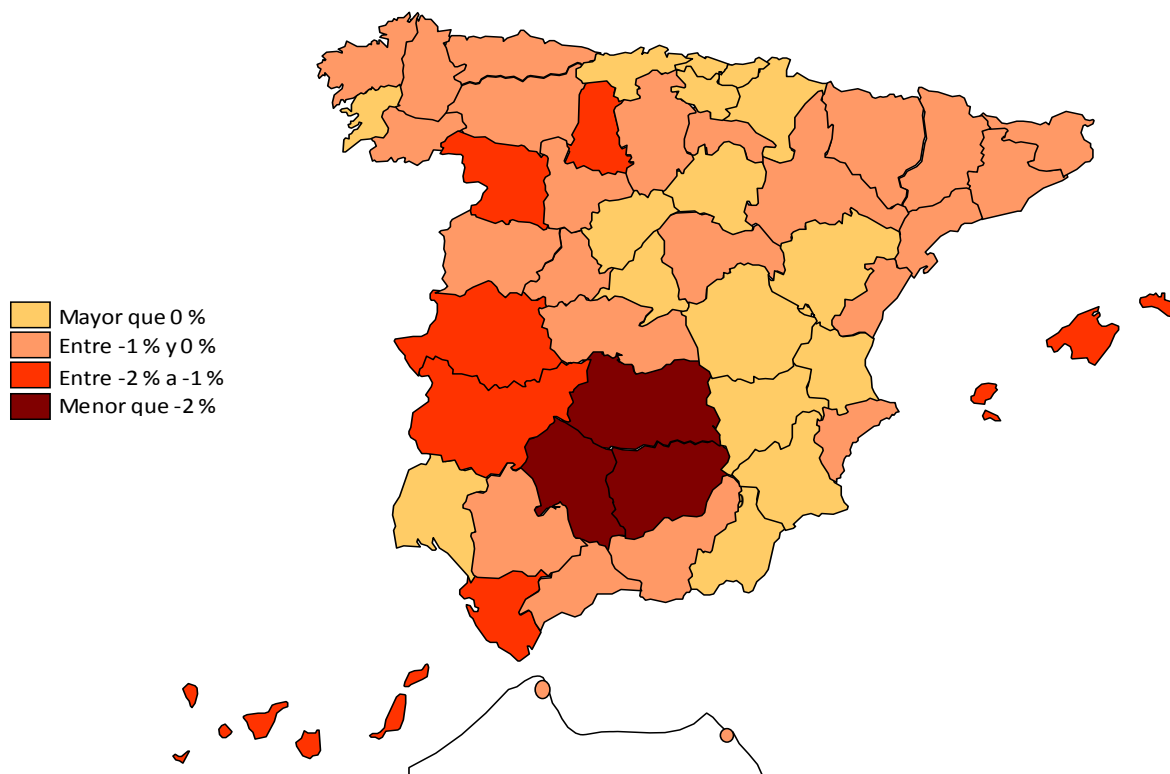
DÍA	TOTAL AFILIADOS	ALTAS DIARIAS	BAJAS DIARIAS	VARIACIÓN NETA EN EL DÍA	VARIACIÓN NETA EN EL MES
29-feb.	19.279.415				
2-mar.	19.317.663	328.807	292.115	36.692	36.692
3-mar.	19.272.866	115.684	165.679	-49.995	-13.303
4-mar.	19.308.608	117.133	78.006	39.127	25.824
5-mar.	19.319.589	71.736	59.584	12.152	37.976
6-mar.	19.314.068	76.151	81.270	-5.119	32.857
9-mar.	19.342.767	193.811	163.020	30.791	63.648
10-mar.	19.343.026	76.714	75.075	1.639	65.287
11-mar.	19.344.258	65.849	63.580	2.269	67.556
12-mar.	19.336.071	61.180	68.849	-7.669	59.887
13-mar.	19.259.284	57.851	135.257	-77.406	-17.519
16-mar.	19.080.715	128.073	310.703	-182.630	-200.149
17-mar.	18.995.729	49.541	135.208	-85.667	-285.816
18-mar.	18.920.190	43.157	118.234	-75.077	-360.893
19-mar.	18.864.361	29.254	84.048	-54.794	-415.687
20-mar.	18.788.935	36.291	113.141	-76.850	-492.537
23-mar.	18.719.600	74.681	146.507	-71.826	-564.363
24-mar.	18.686.932	36.920	70.390	-33.470	-597.833
25-mar.	18.664.340	34.532	57.520	-22.988	-620.821
26-mar.	18.645.844	32.664	51.495	-18.831	-639.652
27-mar.	18.612.822	32.474	66.788	-34.314	-673.966
30-mar.	18.565.607	66.907	116.880	-49.973	-723.939
31-mar.	18.445.436	30.861	158.362	-127.501	-851.440
MEDIA MARZO	19.006.760				

Nota: La diferencia de altas y bajas no coincide con la variación en el saldo. En altas y bajas se cuentan relaciones laborales y en saldo personas físicas (para los sistemas especiales de Agrario y Hogar)

VARIACION MENSUAL DE AFILIACION POR PROVINCIAS



VARIACION ANUAL DE AFILIACION POR PROVINCIAS

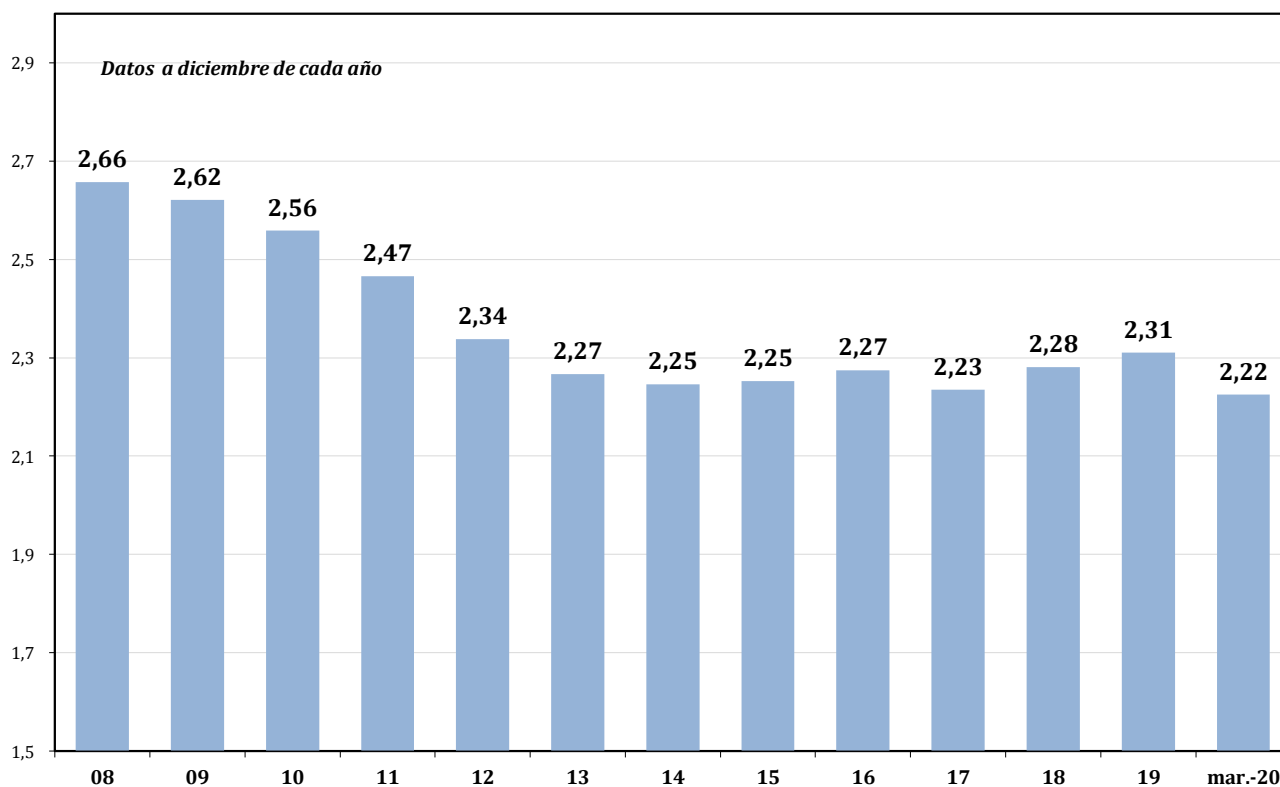


EVOLUCIÓN COTIZANTES/PENSIONISTAS

	AFILIADOS OCUPADOS	AFILIADOS EN DESEMPLEO	TOTAL AFILIADOS	PENSIONISTAS	RELACION AFIL./PENS
dic-00	15.236.218	863.763	16.099.981	7.017.233	2,29
dic-01	15.748.752	920.661	16.669.413	7.121.087	2,34
dic-02	16.188.390	1.000.967	17.189.357	7.190.919	2,39
dic-03	16.589.561	1.073.834	17.663.395	7.247.856	2,44
dic-04	17.161.920	1.121.015	18.282.935	7.300.329	2,50
dic-05	18.156.182	1.169.636	19.325.818	7.388.500	2,62
dic-06	18.770.259	1.209.077	19.979.336	7.494.385	2,67
dic-07	19.195.755	1.367.463	20.563.218	7.586.574	2,71
dic-08	18.305.613	2.156.051	20.461.664	7.700.749	2,66
dic-09	17.640.018	2.874.522	20.514.540	7.826.416	2,62
dic-10	17.478.095	2.858.314	20.336.409	7.948.463	2,56
dic-11	17.111.792	2.770.164	19.881.956	8.061.785	2,47
dic-12	16.332.488	2.798.733	19.131.221	8.182.112	2,34
dic-13	16.258.042	2.592.428	18.850.470	8.315.826	2,27
dic-14	16.651.884	2.280.749	18.932.633	8.428.617	2,25
dic-15	17.180.590	1.982.624	19.163.214	8.508.482	2,25
dic-16	17.741.897	1.842.758	19.584.655	8.609.085	2,27
dic-17	18.331.107	1.124.277	19.455.384	8.705.707	2,23
dic-18 (1)	18.914.563	1.176.227	20.090.790	8.806.744	2,28
dic-19	19.261.636	1.300.805	20.562.441	8.897.902	2,31
mar-20	18.445.436	1.347.381	19.792.817	8.896.412	2,22

(1) A partir de 2018 el dato de afiliados en desempleo corresponde a la media mensual

Los datos de afiliados ocupados corresponden al último día de cada mes (no son medios como en las estadísticas anteriores), debido a la antigüedad de la serie cuando no se disponía de datos medios y a fin de que se puedan realizar comparaciones homogéneas



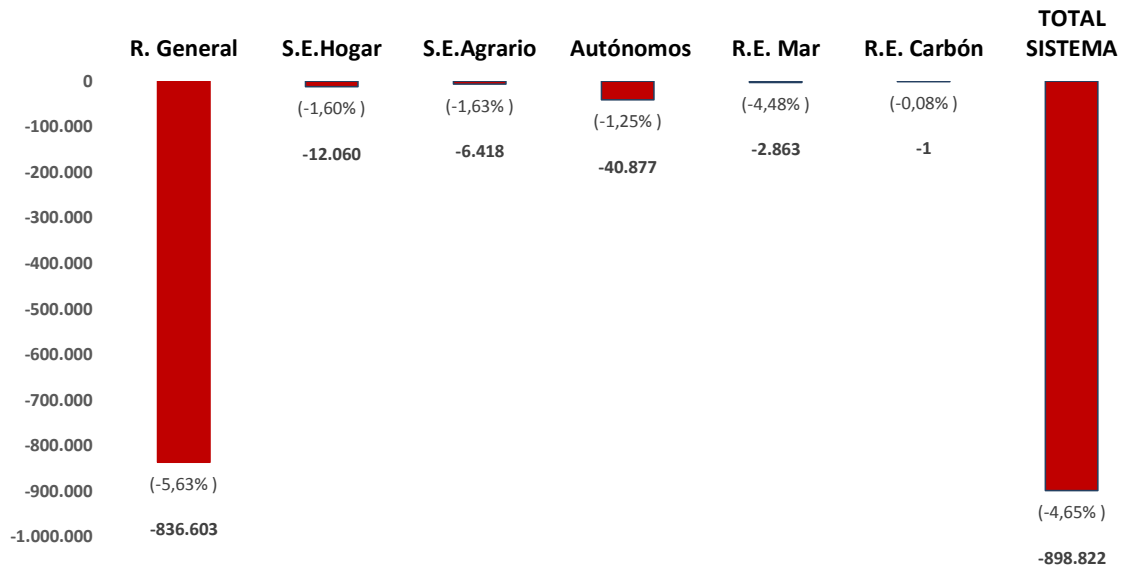
**#ESTE
VIRUS
LO
PARAMOS
UNIDOS**

AFILIACIÓN A LA SEGURIDAD SOCIAL
MARZO 2020

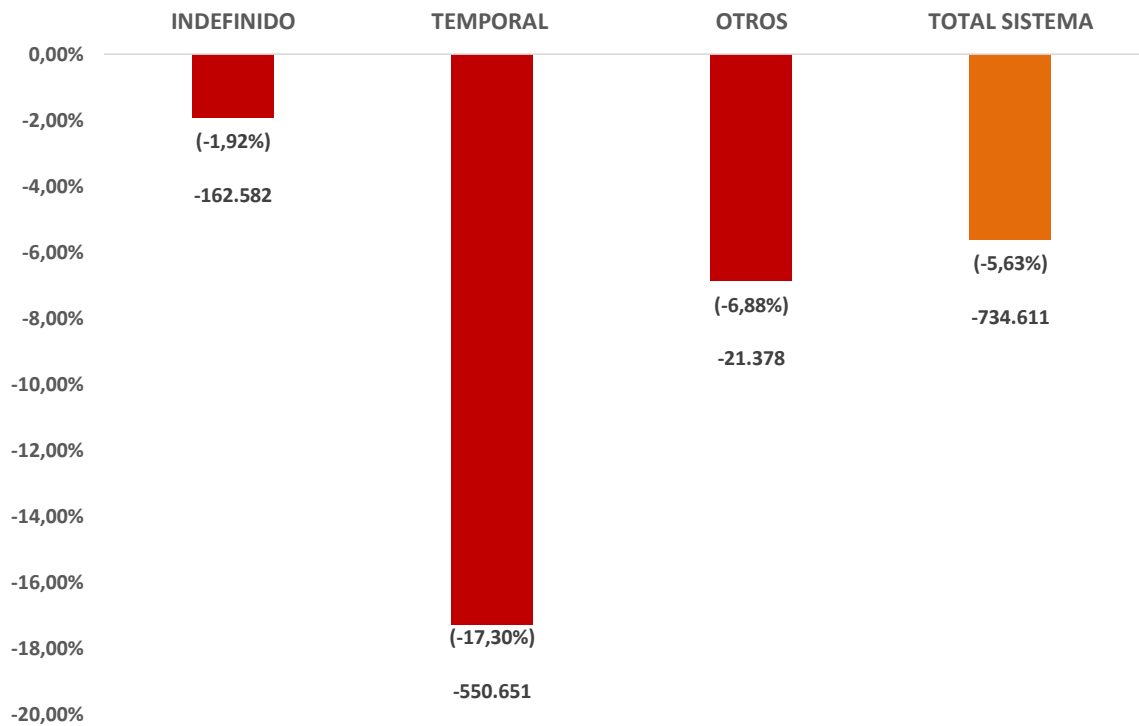
ANEXO

COVID-19

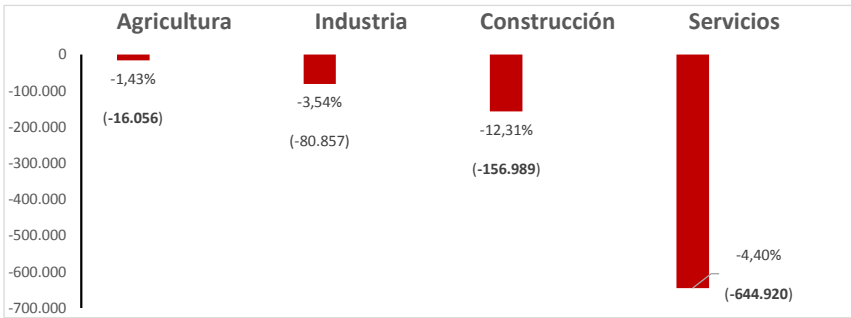
VARIACION POR REGÍMENES DESDE EL 12 DE MARZO



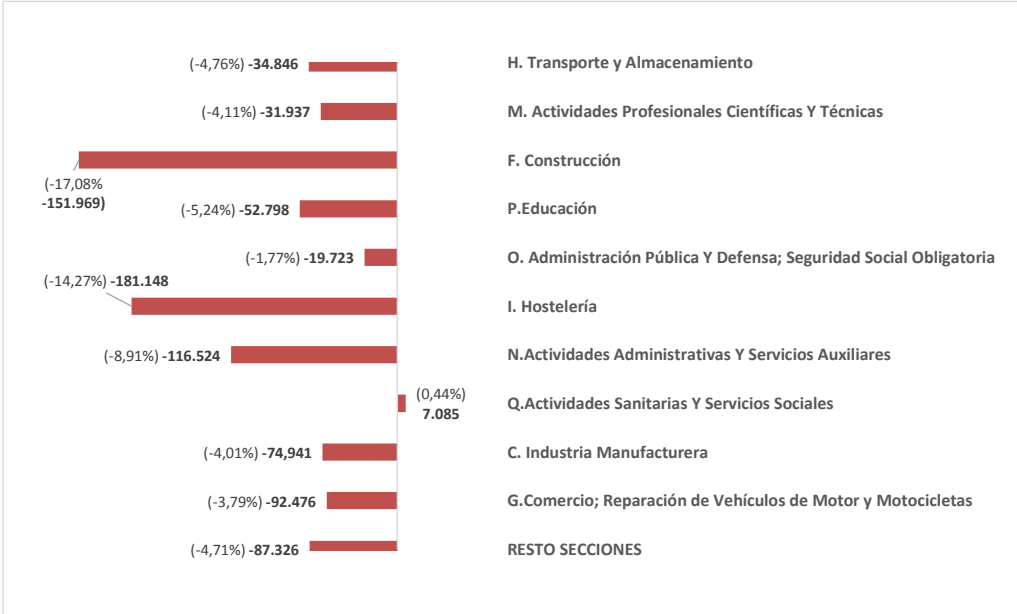
PORCENTAJES DE CAIDA POR TIPO DE CONTRATO



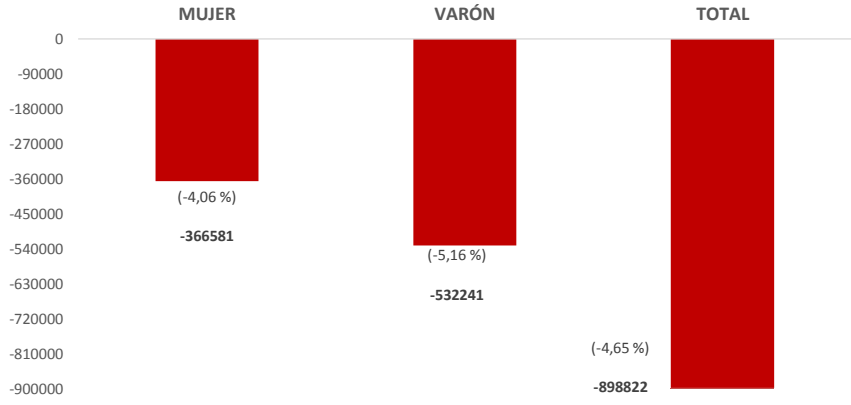
VARIACION POR SECTORES DESDE EL 12 DE MARZO



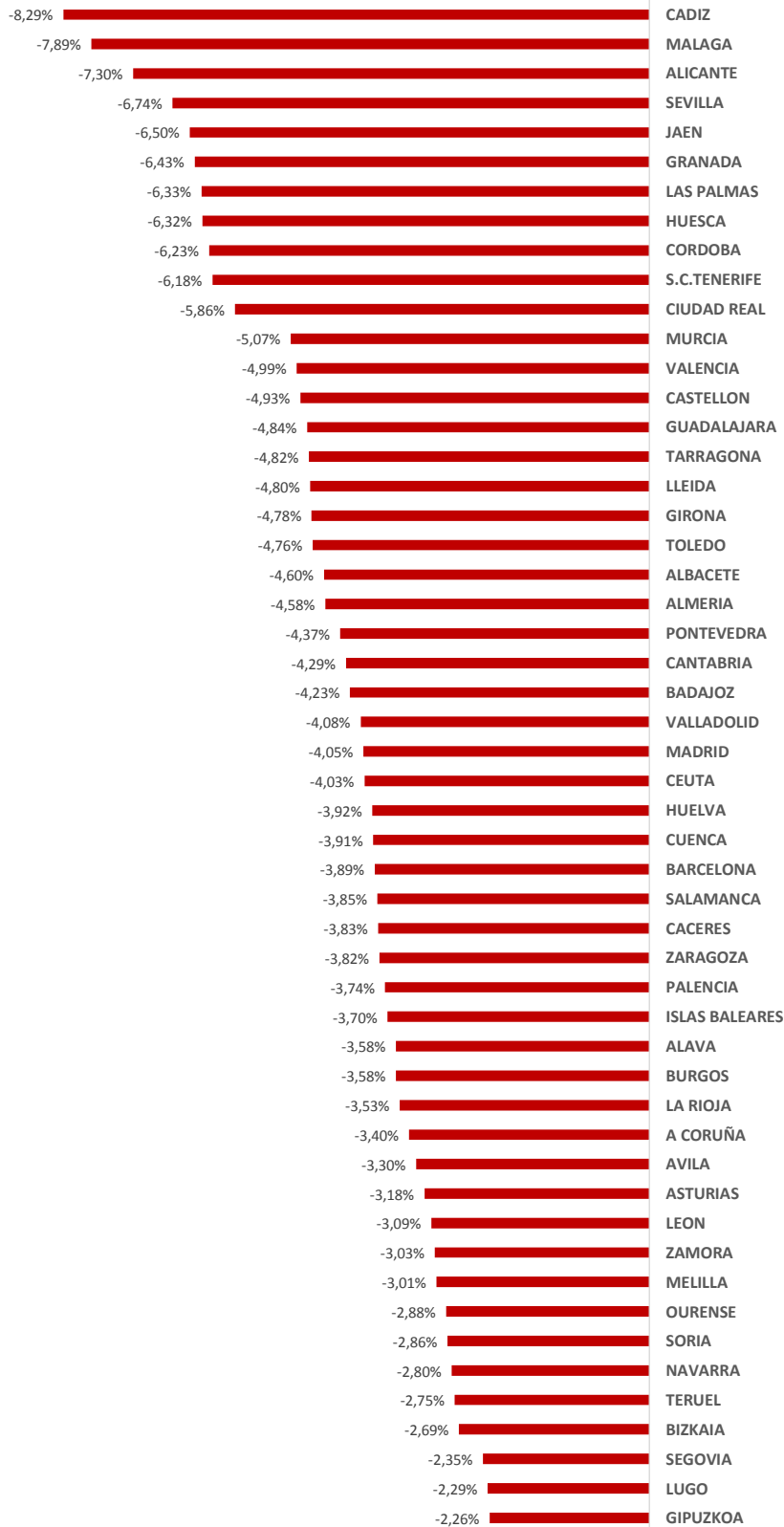
PORCENTAJES DE CAIDA POR SECCIÓN DE ACTIVIDAD



VARIACION POR SEXOS DESDE EL 12 DE MARZO

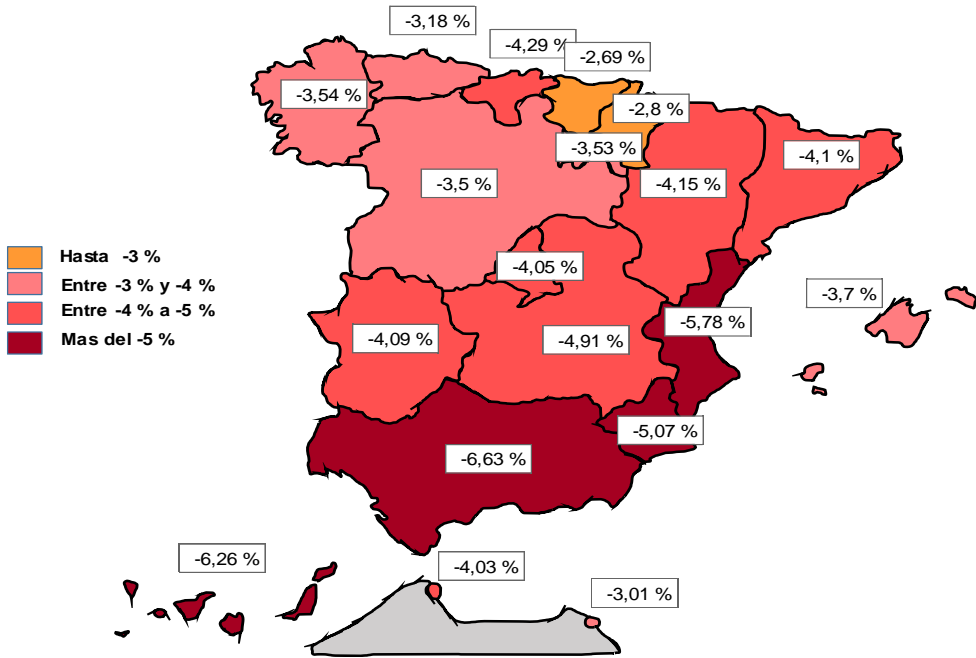


VARIACION POR PROVINCIAS DESDE EL 12 DE MARZO



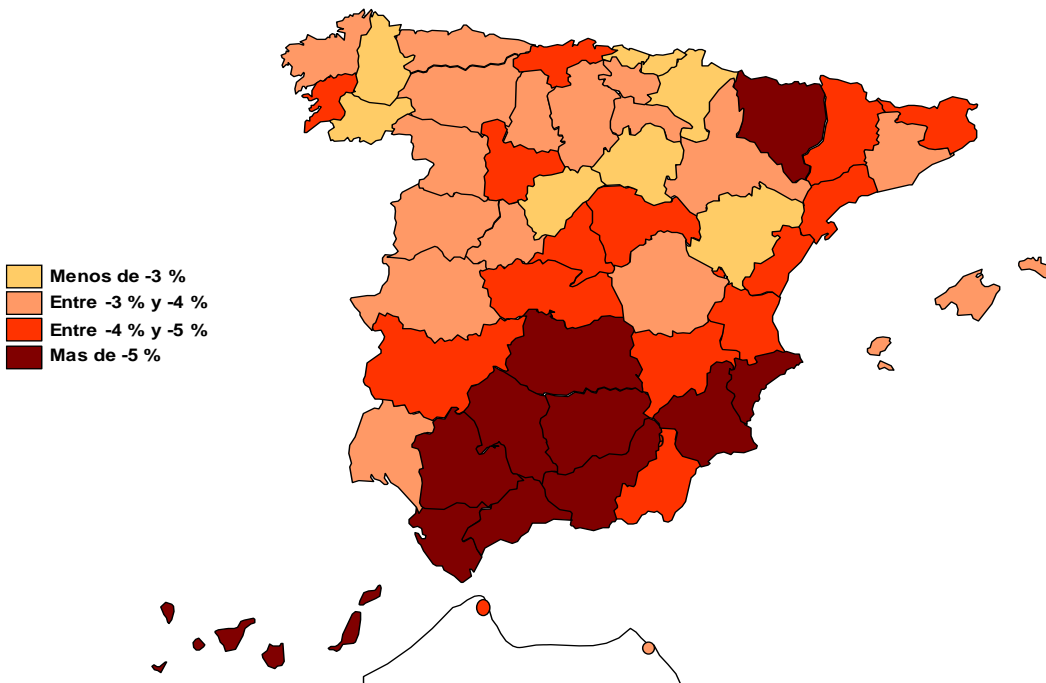
COMPORTAMIENTO POR CCAA Y PROVINCIAS

VARIACION POR CC.AA.



Provincia	Valores
A CORUÑA	-3,40%
ALICANTE	-7,30%
ALBACETE	-4,60%
ALMERIA	-4,58%
ALAVA	-3,58%
ASTURIAS	-3,18%
AVILA	-3,30%
BADAJOS	-4,23%
BARCELONA	-3,89%
BIZKAIA	-2,69%
BURGOS	-3,58%
CACERES	-3,83%
CADIZ	-8,29%
CANTABRIA	-4,29%
CASTELLON	-4,93%
CEUTA	-4,03%
CIUDAD REAL	-5,86%
CORDOBA	-6,23%
CUENCA	-3,91%
GIPUZKOA	-2,26%
GIRONA	-4,78%
GRANADA	-6,43%
GUADALAJARA	-4,84%
HUELVA	-3,92%
HUESCA	-6,32%
ISLAS BALEARES	-3,70%
JAEN	-6,50%
LA RIOJA	-3,53%
LAS PALMAS	-6,33%
LEON	-3,09%
LLEIDA	-4,80%
LUGO	-2,29%
MADRID	-4,05%
MALAGA	-7,89%
MELILLA	-3,01%
MURCIA	-5,07%
NAVARRA	-2,80%
OURENSE	-2,88%
PALENCIA	-3,74%
PONTEVEDRA	-4,37%
SALAMANCA	-3,85%
S.C.TENERIFE	-6,18%
SEGOVIA	-2,35%
SEVILLA	-6,74%
SORIA	-2,86%
TARRAGONA	-4,82%
TERUEL	-2,75%
TOLEDO	-4,76%
VALENCIA	-4,99%
VALLADOLID	-4,08%
ZAMORA	-3,03%
ZARAGOZA	-3,82%

VARIACION POR PROVINCIAS



CC.AA.	Valores
ANDALUCIA	-6,63%
ARAGON	-4,15%
ASTURIAS	-3,18%
BALEARES	-3,70%
CANARIAS	-6,26%
CANTABRIA	-4,29%
CASTILLA Y LEON	-3,50%
CASTILLA LA MANCHA	-4,91%
CATALUÑA	-4,10%
COMUNIDAD VALENCIANA	-5,78%
EXTREMADURA	-4,09%
GALICIA	-3,54%
COMUNIDAD DE MADRID	-4,05%
MURCIA	-5,07%
NAVARRA	-2,80%
PAIS VASCO	-2,69%
LA RIOJA	-3,53%
CEUTA	-4,03%
MELILLA	-3,01%