



GOBIERNO
DE ESPAÑA

MINISTERIO
DE EMPLEO
Y SEGURIDAD SOCIAL

SECRETARÍA DE ESTADO
DE LA SEGURIDAD SOCIAL

Afiliación a la Seguridad Social

Mayo 2018



AFILIADOS OCUPADOS A LA SEGURIDAD SOCIAL

ÍNDICE

	Página
Radiografía de la situación actual	3
Nota resumen de los datos mensuales de afiliación	4
Serie histórica de afiliación media por actividad económica y relación laboral	7
Serie histórica de afiliación media por actividad económica y relación laboral con ajuste estacional	8
Número de Convenios Especiales	9
Número de empresas del régimen general con trabajadores a fin de mes según tamaño de la empresa. Reg. General	10
Número de empresas del régimen especial del mar con trabajadores a fin de mes según tamaño de la empresa. Reg. Mar	11
Número de empresas del régimen especial del carbón con trabajadores a fin de mes según tamaño de la empresa. Reg. Carbón	12
Número de empresas del total sistema de la empresa.	13
Evolución de la afiliación diaria.	14
Distribución por regímenes	15
Evolución por regímenes	16
Evolución de la afiliación mensual y anual (gráfico)	17
Evolución de la afiliación por género	18
Evolución de la afiliación de trabajadores extranjeros	19
Evolución mensual. Total Sistema	20
Evolución de la variación mensual y anual (gráfico)	21
Tasas de variación interanual de la afiliación (gráfico)	22
Evolución mensual. Régimen General	23
Régimen General. Distribución por sectores de actividad	24
Número medio de afiliados en alta en Inventarios de Entes de Administraciones Públicas por Actividad (Excluidos trabajadores de Mutualidades)	25
Evolución mensual. Régimen Esp. Trabajadores Autónomos	26
Régimen Autónomos. Distribución por sectores de actividad	27
Evolución mensual. Régimen Esp. Trabajadores del Mar	28
Evolución mensual. Régimen Esp. Minería del Carbón	29
Evolución de la relación afiliados/pensionistas	30
Distribución por Provincias, CC.AA y Regímenes	31
Distribución por Provincias, CC.AA. (Régimen General)	32
Distribución por Provincias y CC.AA. Variaciones mensual y anual.	33

Mayo 2018

Afiliados

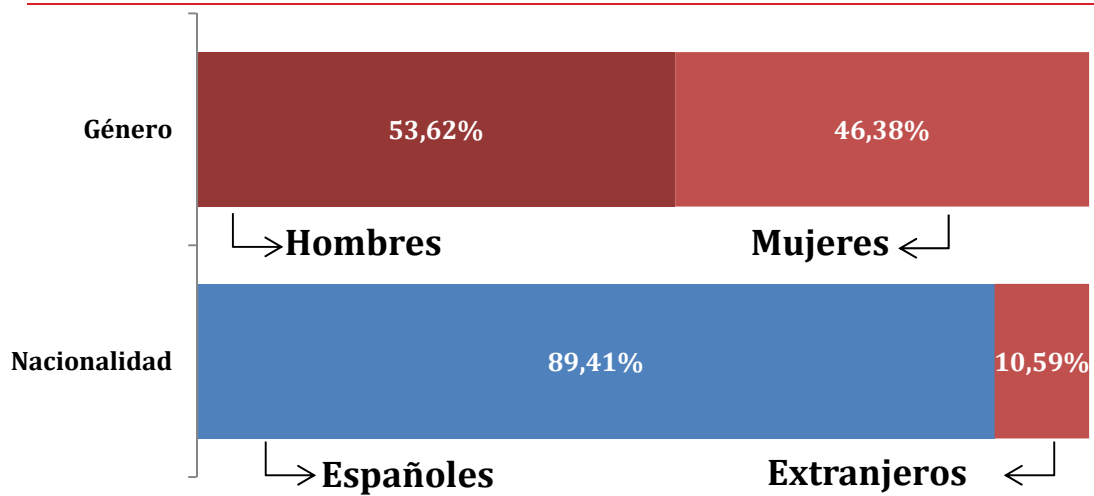
18.915.668

237.207

VARIACIÓN
MENSUAL

VARIACIÓN
ANUAL

570.254



AFILIADOS OCUPADOS A LA SEGURIDAD SOCIAL MAYO 2018

AFILIADOS MEDIOS MENSUALES

El número medio de afiliados al Sistema de la Seguridad Social durante el mes de mayo ha alcanzado la cifra de 18.915.668 para el Total Sistema y 15.586.623 para el Régimen General (Incluye Sistemas Especiales Agrario y Hogar).

La tasa interanual asciende a un 3,11% para el Total Sistema y a un 3,58% para el Régimen General (Incluye Sistemas Especiales Agrario y Hogar).

La evolución interanual (MAYO sobre MAYO) de la afiliación media por regímenes ha sido:

REGÍMENES	AFILIADOS MEDIOS MAYO 2018	VARIACIÓN INTERANUAL	
		Absoluta	Relativa
Régimen General	15.586.623	537.998	3,58%
General	14.357.692	558.970	4,05%
S. E. Agrario	808.785	-12.026	-1,47%
S. E. Hogar	420.147	-8.946	-2,08%
R.E. Autónomos	3.261.398	32.312	1,00%
R.E. Mar	65.382	342	0,53%
R.E. Carbón	2.265	-399	-14,97%
TOTAL	18.915.668	570.254	3,11%

En el R. General, cabe destacar un incremento respecto al mes de abril en los siguientes Sectores:

I "Hostelería"	74.642 (5,82%)
N "Actividades Administrativas y Servicios Auxiliares"	22.047 (1,74%)
F "Construcción"	17.543 (2,18%)
G "Comercio; Reparación Vehículos Motor y Motocicletas"	15.435 (0,65%)
C "Industrias Manufacturera	10.055 (0,56%)

Desde 2001, la evolución registrada de afiliados medios en el mes de mayo tanto para el Total Sistema, como para el Régimen General, arroja las siguientes cifras:

EVOLUCIÓN DE LA AFILIACIÓN MEDIA EN EL MES DE MAYO								
AÑOS	VARIACIÓN INTERANUAL MAYO/MAYO				VARIACIÓN INTERMENSUAL MAYO/ABRIL			
	TOTAL SISTEMA		R. GENERAL (1)		TOTAL SISTEMA		R. GENERAL (1)	
2001					136.251	0,88%	124.050	1,07%
2002	495.450	3,16%	432.063	3,69%	157.768	0,98%	135.698	1,13%
2003	552.269	3,41%	452.223	3,73%	141.474	0,85%	127.033	1,02%
2004	438.503	2,62%	376.222	2,99%	150.922	0,89%	138.342	1,08%
2005	615.362	3,58%	536.526	4,14%	214.193	1,22%	162.683	1,22%
2006	906.871	5,10%	736.284	5,46%	156.217	0,84%	143.643	1,02%
2007	606.662	3,24%	617.360	4,34%	151.973	0,79%	139.004	0,94%
2008	106.453	0,55%	36.834	0,25%	53.372	0,28%	43.862	0,30%
2009	-1.306.154	-6,73%	-1.198.022	-8,05%	69.304	0,38%	61.760	0,45%
2010	-341.590	-1,89%	-258.379	-1,89%	113.237	0,64%	109.609	0,82%
2011	-169.707	-0,96%	-144.760	-1,08%	117.990	0,68%	92.114	0,70%
2012	-595.680	-3,39%	-571.951	-4,31%	77.431	0,46%	48.702	0,38%
2013	-629.498	-3,70%	-648.635	-5,10%	134.660	0,83%	105.350	0,88%
2014	261.361	1,60%	188.380	1,56%	198.320	1,21%	154.940	1,28%
2015	592.937	3,57%	510.115	4,16%	213.015	1,25%	168.840	1,34%
2016	440.529	2,56%	417.013	3,27%	198.004	1,13%	167.647	1,29%
2017	683.575	3,87%	619.213	4,70%	223.192	1,23%	178.738	1,31%
2018	570.254	3,11%	558.970	4,05%	237.207	1,27%	194.853	1,38%

(1) A partir de 01.01.2012 no incluye el S.E. Agrario ni el S.E. Hogar

La tasa interanual del Régimen Especial de Trabajadores Autónomos medios se sitúa en el 1,00%.

En cuanto a los restantes Regímenes (Agrario, Mar, Carbón y Hogar), el conjunto de todos ellos supone un decremento en los últimos doce meses de -21.028 afiliados.

EVOLUCIÓN DURANTE EL AÑO 2018

La comparación interanual es:

REGÍMENES	AFILIADOS MEDIOS AÑO 2018 (HASTA MAYO)	AFILIADOS MEDIOS AÑO 2017 (HASTA MAYO)	DIFERENCIA	
			Absoluta	Relativa
Régimen General	15.257.647	14.694.883	562.764	3,83
General	14.051.716	13.469.854	581.862	4,32
S. E. Agrario	786.475	797.912	-11.437	-1,43
S. E. Hogar (1)	419.456	427.117	-7.661	-1,79
R.E. Autónomos	3.228.635	3.199.739	28.896	0,90
R.E. Mar	62.918	62.859	59	0,09
R.E. Carbón	2.314	2.635	-321	-12,19
TOTAL	18.551.515	17.960.116	591.398	3,29

(1) En el S. E. de E. del Hogar (vigente desde 1.01.12) se incluyen los afiliados del extinguido R. E. del Hogar.

SERIE HISTÓRICA DE AFILIACIÓN MEDIA POR ACTIVIDAD ECONÓMICA Y RELACIÓN LABORAL (*)

	Actividad Económica					Total	Tipo relación laboral	
	Agricultura, Ganadería y Pesca.	Industria	Construcción	Servicios	No consta		Asalariados	No asalariados
SERIE HISTÓRICA DE LOS MESES DE MAYO								
2001	1.304.018	2.706.259	1.736.646	9.931.282	9.869	15.688.072	12.703.399	2.984.674
2002	1.312.012	2.697.322	1.833.705	10.331.131	9.352	16.183.522	13.160.110	3.023.413
2003	1.332.248	2.683.474	1.931.947	10.779.260	8.863	16.735.791	13.640.890	3.094.901
2004	1.301.175	2.672.802	2.025.433	11.165.497	9.387	17.174.294	13.981.476	3.192.818
2005	1.244.694	2.650.814	2.176.221	11.712.378	5.548	17.789.656	14.491.030	3.298.626
2006	1.218.397	2.652.128	2.395.309	12.430.513	179	18.696.526	15.265.453	3.431.073
2007	1.200.073	2.722.397	2.503.782	12.876.825	113	19.303.189	15.819.915	3.483.274
2008	1.220.918	2.691.769	2.327.961	13.168.892	101	19.409.642	15.889.705	3.519.937
CLASIFICACIÓN SEGÚN CNAE-2009								
2008	1.165.892	2.731.898	2.456.035	13.055.715	101	19.409.642	15.889.705	3.519.937
2009	1.212.652	2.416.364	1.830.059	12.644.412	0	18.103.487	14.761.696	3.341.791
2010	1.206.396	2.299.109	1.591.986	12.664.407	0	17.761.897	14.513.018	3.248.879
2011	1.205.711	2.242.480	1.408.818	12.735.183	0	17.592.191	14.385.912	3.206.278
2012	1.191.373	2.127.543	1.165.294	12.512.301	0	16.996.510	13.865.807	3.130.703
2013	1.135.798	2.016.487	1.004.097	12.210.631	0	16.367.013	13.323.992	3.043.020
2014	1.137.436	2.017.681	981.158	12.492.099	0	16.628.373	13.515.662	3.112.711
2015	1.153.787	2.063.223	1.040.063	12.964.237	0	17.221.310	14.040.957	3.180.353
2016								
enero	1.144.564	2.075.166	1.006.444	12.878.184	0	17.104.357	13.941.901	3.162.456
febrero	1.117.907	2.090.256	1.027.600	12.931.949	0	17.167.712	14.000.239	3.167.473
marzo	1.115.643	2.094.151	1.035.162	13.060.843	0	17.305.798	14.122.176	3.183.622
abril	1.127.794	2.105.140	1.045.171	13.185.730	0	17.463.836	14.265.423	3.198.412
mayo	1.144.842	2.117.311	1.057.184	13.342.503	0	17.661.840	14.449.664	3.212.175
junio	1.131.878	2.135.281	1.070.776	13.422.337	0	17.760.271	14.536.969	3.223.302
julio	1.105.494	2.154.323	1.071.999	13.513.176	0	17.844.992	14.625.699	3.219.293
agosto	1.086.319	2.133.364	1.057.778	13.422.534	0	17.699.995	14.493.876	3.206.119
septiembre	1.114.187	2.143.292	1.058.188	13.396.354	0	17.712.021	14.505.766	3.206.255
octubre	1.140.899	2.146.984	1.071.123	13.454.350	0	17.813.356	14.604.319	3.209.037
noviembre	1.127.301	2.154.576	1.082.575	13.416.072	0	17.780.524	14.571.881	3.208.642
diciembre	1.171.126	2.146.162	1.062.687	13.469.079	0	17.849.055	14.640.112	3.208.942
2017								
enero	1.168.457	2.137.038	1.053.522	13.315.157	0	17.674.175	14.482.243	3.191.931
febrero	1.142.403	2.151.156	1.078.910	13.375.787	0	17.748.255	14.552.323	3.195.932
marzo	1.139.254	2.161.359	1.099.429	13.509.964	0	17.910.007	14.698.871	3.211.136
abril	1.154.665	2.168.602	1.106.643	13.692.312	0	18.122.222	14.893.940	3.228.282
mayo	1.186.445	2.184.600	1.123.413	13.850.956	0	18.345.414	15.102.143	3.243.271
junio	1.158.375	2.202.121	1.135.138	13.937.473	0	18.433.107	15.180.524	3.252.582
julio	1.114.705	2.221.141	1.139.174	14.014.308	0	18.489.329	15.245.198	3.244.131
agosto	1.096.239	2.199.968	1.119.443	13.894.194	0	18.309.844	15.082.424	3.227.420
septiembre	1.121.454	2.212.030	1.125.097	13.877.580	0	18.336.161	15.105.445	3.230.717
octubre	1.122.749	2.214.116	1.143.717	13.949.947	0	18.430.529	15.198.044	3.232.485
noviembre	1.131.650	2.223.869	1.159.609	13.902.629	0	18.417.756	15.192.200	3.225.556
diciembre	1.163.148	2.216.388	1.141.145	13.939.519	0	18.460.201	15.240.886	3.219.315
2018								
enero	1.159.032	2.207.618	1.133.306	13.782.075	0	18.282.031	15.073.764	3.208.267
febrero	1.137.260	2.223.498	1.156.868	13.845.888	0	18.363.514	15.139.336	3.224.178
marzo	1.126.166	2.229.832	1.162.613	13.983.436	0	18.502.088	15.257.520	3.244.568
abril	1.147.698	2.235.667	1.177.607	14.117.488	0	18.678.461	15.417.477	3.260.984
mayo	1.177.677	2.247.331	1.197.628	14.293.032	0	18.915.668	15.640.288	3.275.380
junio								
julio								
agosto								
septiembre								
octubre								
noviembre								
diciembre								

(*) Las series de Total, Asalariados y No Asalariados incluyen también afiliados para los que no consta actividad

(*) La suma de los Afiliados Medios de marzo 2018 por Sectores de Actividad no coincide con el Total de Afiliados Medios, esto es debido a que a lo largo del mes se han producido altas en el Régimen 111 cuyo CCC no tiene asignada Actividad Económica en la Clasificación Nacional de Actividades Económicas 2009.

SERIE HISTÓRICA DE AFILIACIÓN MEDIA POR ACTIVIDAD ECONÓMICA Y RELACIÓN LABORAL CON AJUSTE ESTACIONAL

	Actividad Económica				Total	Tipo relación laboral	
	Agricultura, Ganadería y Pesca	Industria	Construcción	Servicios		Asalariados	No asalariados
Revisión diciembre de 2014							
SERIE HISTÓRICA DE LOS MESES DE MAYO							
2001	1.294.893	2.698.383	1.720.965	9.897.075	15.620.228	12.643.155	2.976.411
2002	1.302.291	2.691.258	1.816.637	10.286.721	16.107.854	13.092.861	3.014.649
2003	1.322.070	2.679.413	1.914.744	10.718.517	16.642.490	13.557.708	3.085.642
2004	1.291.775	2.668.725	2.005.064	11.111.021	17.080.075	13.897.732	3.183.174
2005	1.238.090	2.647.038	2.154.358	11.660.220	17.696.352	14.406.430	3.288.999
2006	1.212.560	2.648.520	2.369.184	12.377.257	18.601.500	15.180.454	3.420.717
2007	1.194.162	2.717.182	2.475.424	12.814.018	19.194.993	15.720.067	3.473.464
2008	1.203.316	2.684.992	2.300.364	13.090.406	19.283.254	15.769.980	3.510.480
CLASIFICACIÓN SEGÚN CNAE-2009. Revisión de Enero 2018							
2008	1.153.781	2.733.176	2.434.355	12.994.148	19.316.515	15.805.853	3.512.303
2009	1.200.179	2.419.756	1.818.623	12.597.867	18.020.408	14.686.661	3.334.591
2010	1.196.886	2.301.882	1.583.229	12.604.986	17.676.603	14.436.595	3.240.680
2011	1.193.753	2.245.350	1.400.990	12.668.843	17.496.499	14.303.413	3.196.951
2012	1.175.934	2.129.800	1.158.564	12.450.168	16.895.483	13.783.099	3.119.819
2013	1.115.116	2.018.271	997.301	12.137.986	16.256.555	13.229.504	3.031.955
2014	1.110.844	2.018.764	973.466	12.392.506	16.497.937	13.403.876	3.100.117
2015	1.122.868	2.063.054	1.028.758	12.843.063	17.070.450	13.911.661	3.166.644
2016							
enero	1.121.812	2.098.184	1.038.570	13.088.096	17.345.392	14.159.827	3.184.697
febrero	1.117.737	2.103.225	1.040.401	13.122.885	17.383.452	14.192.328	3.190.256
marzo	1.118.470	2.107.262	1.040.631	13.158.777	17.428.716	14.236.039	3.194.762
abril	1.120.157	2.112.552	1.042.308	13.182.624	17.466.558	14.275.042	3.196.097
mayo	1.114.252	2.117.085	1.045.729	13.217.170	17.508.286	14.313.308	3.197.603
junio	1.123.858	2.122.560	1.051.412	13.262.998	17.571.897	14.374.092	3.199.995
julio	1.131.336	2.127.654	1.054.901	13.308.310	17.626.658	14.424.465	3.202.080
agosto	1.130.055	2.131.236	1.059.331	13.347.807	17.661.582	14.452.347	3.204.156
septiembre	1.128.730	2.136.002	1.062.934	13.385.084	17.700.930	14.492.821	3.205.216
octubre	1.155.869	2.142.540	1.067.541	13.429.365	17.792.689	14.584.439	3.207.568
noviembre	1.131.448	2.147.424	1.071.423	13.466.273	17.815.100	14.602.746	3.210.501
diciembre	1.138.005	2.151.374	1.075.101	13.502.434	17.858.830	14.645.975	3.212.408
2017							
enero	1.144.067	2.159.340	1.085.135	13.540.882	17.920.096	14.708.059	3.214.720
febrero	1.142.402	2.165.388	1.092.160	13.582.611	17.975.288	14.754.886	3.219.148
marzo	1.142.480	2.171.985	1.099.794	13.626.280	18.042.269	14.819.558	3.222.704
abril	1.145.113	2.178.461	1.105.833	13.680.193	18.120.507	14.900.237	3.225.758
mayo	1.150.532	2.183.890	1.110.262	13.720.501	18.182.418	14.956.228	3.228.286
junio	1.146.916	2.188.900	1.114.826	13.764.456	18.233.184	15.006.179	3.228.808
julio	1.140.479	2.193.638	1.120.149	13.797.484	18.260.014	15.033.054	3.226.932
agosto	1.140.243	2.198.245	1.123.327	13.823.673	18.275.801	15.043.138	3.226.458
septiembre	1.137.159	2.204.184	1.131.016	13.867.070	18.329.242	15.095.659	3.229.046
octubre	1.137.714	2.210.041	1.140.129	13.913.654	18.404.416	15.175.089	3.230.082
noviembre	1.136.244	2.216.384	1.147.993	13.946.845	18.449.464	15.222.119	3.227.175
diciembre	1.132.075	2.221.167	1.154.524	13.974.017	18.469.854	15.247.534	3.222.813
2018							
enero	1.134.838	2.230.656	1.167.313	14.015.742	18.536.432	15.308.829	3.231.172
febrero	1.137.259	2.238.209	1.171.076	14.060.006	18.598.438	15.350.093	3.247.599
marzo	1.129.355	2.242.320	1.165.527	14.103.841	18.638.775	15.382.807	3.256.257
abril	1.138.204	2.244.304	1.174.192	14.104.991	18.676.694	15.423.995	3.258.434
mayo	1.142.029	2.246.600	1.183.608	14.158.400	18.747.592	15.489.159	3.260.247
junio							
julio							
agosto							
septiembre							
octubre							
noviembre							
diciembre							

NÚMERO MEDIO DE CONVENIOS ESPECIALES. MAYO 2018

TIPO CONVENIO	TOTAL REGÍMENES	ASISTENCIA SANITARIA
01 C.E. ORDINARIO	102.279	0
02 C.E. BENEF. SUBSIDIO DESEMPLEO	9.372	0
04 C.E. TRABAJADORES A TIEMPO PARCIAL	6.512	0
05 C.E. REDUC. JORNADA GUARDA LEGAL	354	0
06 C.E. EMIGRANTES E HIJOS EN EL EXTRANJERO	2.150	0
07 C.E. EMIGRANTES RETORNADOS	874	0
08 C.E. FUNC/EMPL ORG INTERGUBERNAMENTALES EXTRANJERO	150	0
09 C.E. TEMP.PER.INAC	1	0
10 C.E. RG MUTUALISMO L	0	0
14 C.E. ASIST. SANITARIA EMIGRANTES	0	644
15 C.E. ASIST. SANITARIA PENSIONISTAS SUIZOS	0	7.068
16 C.E. TRAB. TEMPORADA OM 25	12	0
17 C.E. DEPORTISTAS DE ALTO NIVEL	30	0
18 C.E. FIJOS DISCONTINUOS OM	0	0
19 C.E. EMIGRANTES R.E. MAR ANTERIORES 1995	4	0
20 C.E. EMIGRANTES RETOR. ESTANCIA TEMPORAL	0	1
21 C.E. FUNC/AGENTES COMUNIDAD EUROPEA	13	0
22 C.E. EMIGRANTES EXTRANJERO PAGO MENSUAL	461	0
23 C.E. FUNC/EMPL ORG INTERGUBERNAMENTAL SEDE EN ESPAÑA	39	0
24 C.E. ASANITARIA FUNC/EMPL ORGAN NTERGUBERNAMENTAL SEDE EN ESPAÑA	0	5
25 C.E. ASIST. SANITARIA EMIGRANTES CUENTA PROPIA	0	68
26 EXPEDIENTE REGULACION EMPLEO MÁS 55 AÑOS	7.171	0
27 EXPEDIENTE REGULACION EMPLEO MAS 61 AÑOS	3.567	0
28 EXP REG EMPLEO SUB DESEMPLEO MÁS 55 AÑOS	1.182	0
29 EXP REG EMPLEO SUB DESEMPLEO MÁS 61 AÑOS	131	0
30 C.E. ALTA SIN RETRIBUCION	4	0
31 C.E. CESE DE SERVICIO O ACTIVIDAD	678	0
32 C.E. CLAUSULA ADICIONAL CONVENIO ERE	3.639	0
33 C.E. OBLIGATORIO CUIDADOR NO PROFESIONAL	7.930	0
34 C.E. OBLIG.CUIDADOR NO PROFESIONAL PERCEPTOR SUBSIDIO FEBRERO 52 AÑOS	100	0
35 C.E. VOLUNTARIO CUIDADOR NO PROFESIONAL	0	0
36 C.E. VOLUNT.CUIDADOR NO PROFESIONAL PERCEPTOR SUBSIDIO FEBRERO 52 AÑOS	0	0
37 C.E. COTIZ. ADIC, ERE 76/2	359	0
39 C.E. TRABAJADORES AGENCIAS	132	0
40 C.E. PROGRAMAS DE FORMACIÓN	1.463	0
41 C.E. DISC. DIF. INS.LAB	117	0
TOTAL CONVENIOS	148.724	7.786

NÚMERO DE EMPRESAS EN EL RÉGIMEN GENERAL CON TRABAJADORES A FIN DE MES (1)
Código de Cuenta de Cotización

	1 TRABAJADOR	DE 2 A 5 TRAB.	DE 6 A 50 TRAB.	DE 51 A 100 TRAB.	DE 101 A 500 TRAB.	MAS DE 500 TRAB.	TOTAL
SERIE HISTÓRICA DE LOS MESES DE ABRIL							
2009	580.902	579.260	319.740	19.174	13.601	2.017	1.514.694
2010	562.632	565.168	306.933	18.879	13.410	2.014	1.469.036
2011	557.472	558.146	299.149	18.703	13.386	2.041	1.448.897
2012	554.354	538.601	281.104	17.607	12.752	1.972	1.406.390
2013	553.755	522.140	266.918	16.561	12.226	1.895	1.373.495
2014	569.335	530.599	270.183	16.804	12.392	1.920	1.401.233
2015	584.984	546.320	281.907	17.456	13.011	1.995	1.445.673
2016							
Enero	586.503	543.824	284.285	17.417	13.108	2.035	1.447.172
Febrero	585.655	545.383	286.266	17.595	13.114	2.023	1.450.036
Marzo	588.052	550.822	289.743	17.682	13.211	2.040	1.461.550
Abril	591.368	559.461	296.429	18.015	13.500	2.064	1.480.837
Mayo	590.982	561.441	298.599	18.219	13.458	2.065	1.484.764
Junio	587.619	564.409	301.568	18.151	13.342	2.061	1.487.150
Julio	584.057	569.488	307.728	18.512	13.669	2.106	1.495.560
Agosto	579.177	557.093	299.363	18.073	13.415	2.041	1.469.162
Septiembre	580.057	555.539	297.465	18.331	13.634	2.080	1.467.106
Octubre	580.029	556.879	299.505	18.311	13.743	2.099	1.470.566
Noviembre	579.015	556.519	299.478	18.296	13.777	2.125	1.469.210
Diciembre	577.463	555.088	297.763	18.258	13.704	2.108	1.464.384
2017							
Enero	572.271	549.887	296.400	18.219	13.644	2.088	1.452.509
Febrero	573.556	553.621	300.532	18.453	13.821	2.086	1.462.069
Marzo	574.732	558.420	304.941	18.550	13.897	2.094	1.472.634
Abril	578.540	567.636	312.151	19.059	14.146	2.154	1.493.686
Mayo	577.756	569.153	314.255	19.249	14.216	2.149	1.496.778
Junio	573.981	570.378	316.935	19.250	14.045	2.131	1.496.720
Julio	568.030	570.281	318.873	19.406	14.195	2.179	1.492.964
Agosto	564.997	561.587	312.816	19.082	14.068	2.154	1.474.704
Septiembre	569.129	566.496	315.033	19.606	14.550	2.223	1.487.037
Octubre	566.039	562.794	313.183	19.379	14.446	2.203	1.478.044
Noviembre	565.272	562.653	314.058	19.363	14.467	2.228	1.478.041
Diciembre	563.903	560.945	312.025	19.264	14.441	2.187	1.472.765
2018							
Enero	559.867	555.596	310.575	19.273	14.348	2.172	1.461.831
Febrero	561.166	558.993	313.700	19.468	14.486	2.186	1.469.999
Marzo	565.050	567.025	319.671	19.794	14.645	2.199	1.488.384
Abril	565.876	570.648	323.165	20.019	14.735	2.204	1.496.647
Mayo							
Junio							
Julio							
Agosto							
Septiembre							
Octubre							
Noviembre							
Diciembre							

(1) Excluidos el Sistema Especial Agrario y el Sistema Especial de Empleados de Hogar.

NÚMERO DE EMPRESAS EN EL RÉGIMEN ESPECIAL DEL MAR CON TRABAJADORES A FIN DE MES

Código de Cuenta de Cotización

	1 TRABAJADOR	DE 2 A 5 TRAB.	DE 6 A 50 TRAB.	DE 51 A 100 TRAB.	DE 101 A 500 TRAB.	MAS DE 500 TRAB.	TOTAL
SERIE HISTÓRICA DE LOS MESES DE ABRIL							
2009	4.486	4.212	2.068	53	13	4	10.836
2010	4.497	4.377	2.028	50	13	4	10.969
2011	4.396	4.228	1.923	47	14	4	10.612
2012	4.323	4.091	1.930	42	17	1	10.404
2013	4.176	4.089	1.873	39	13	3	10.193
2014	4.180	4.132	1.855	42	16	3	10.228
2015	4.173	4.073	1.857	42	14	3	10.162
2016							
Enero	3.069	3.530	1.645	48	22	3	8.317
Febrero	3.133	3.462	1.801	49	22	3	8.470
Marzo	3.116	3.615	1.887	54	23	3	8.698
Abril	3.223	3.673	1.919	55	22	3	8.895
Mayo	3.235	3.474	2.012	53	23	3	8.800
Junio	3.279	3.640	2.051	58	24	3	9.055
Julio	3.405	4.048	2.123	68	25	3	9.672
Agosto	3.444	4.084	2.096	60	25	3	9.712
Septiembre	3.280	3.695	1.989	58	24	3	9.049
Octubre	3.412	3.658	1.933	57	21	3	9.084
Noviembre	3.353	3.680	1.756	59	24	3	8.875
Diciembre	3.348	3.544	1.447	55	23	3	8.420
2017							
Enero	3.209	3.453	1.634	54	23	3	8.376
Febrero	3.211	3.419	1.759	61	22	3	8.475
Marzo	3.117	3.605	1.869	65	22	3	8.681
Abril	3.210	3.654	1.945	64	20	3	8.896
Mayo	3.217	3.653	1.973	64	21	3	8.931
Junio	3.320	3.785	2.041	67	22	3	9.238
Julio	3.398	4.063	2.110	65	24	3	9.663
Agosto	3.394	3.958	2.066	66	24	3	9.511
Septiembre	3.451	3.928	1.972	65	21	3	9.440
Octubre	3.339	3.720	1.832	66	19	3	8.979
Noviembre	3.315	3.789	1.752	62	21	3	8.942
Diciembre	3.301	3.626	1.474	59	23	3	8.486
2018							
Enero	3.138	3.485	1.610	60	21	3	8.317
Febrero	3.178	3.374	1.683	66	22	3	8.326
Marzo	3.185	3.585	1.853	65	22	3	8.713
Abril	3.102	3.566	1.901	68	21	3	8.661
Mayo							
Junio							
Julio							
Agosto							
Septiembre							
Octubre							
Noviembre							
Diciembre							

NÚMERO DE EMPRESAS EN EL RÉG. ESP. DEL CARBÓN CON TRABAJADORES A FIN DE MES

Código de Cuenta de Cotización

	1 TRABAJADOR	DE 2 A 5 TRAB.	DE 6 A 50 TRAB.	DE 51 A 100 TRAB.	DE 101 A 500 TRAB.	MAS DE 500 TRAB.	TOTAL
SERIE HISTÓRICA DE LOS MESES DE ABRIL							
2009	12	11	35	11	14	3	86
2010	7	11	38	13	13	2	84
2011	7	14	29	10	11	2	73
2012	9	12	30	12	10	1	74
2013	10	11	22	10	6	1	60
2014	8	11	21	9	8	1	58
2015	8	8	24	8	6	1	55
2016							
Enero	10	9	25	6	6	1	57
Febrero	9	8	24	6	6	1	54
Marzo	10	10	21	6	6	1	54
Abril	11	9	22	5	6	1	54
Mayo	11	9	23	4	6	1	54
Junio	11	8	23	4	6	1	53
Julio	15	9	20	6	5	1	56
Agosto	15	9	19	6	5	1	55
Septiembre	15	10	16	5	6	1	53
Octubre	15	9	17	4	6	1	52
Noviembre	14	9	17	3	7	1	51
Diciembre	13	10	17	4	6	1	51
2017							
Enero	10	8	18	6	4	1	47
Febrero	13	9	17	7	4	1	51
Marzo	14	8	15	7	4	1	49
Abril	11	7	16	7	4	1	46
Mayo	11	6	16	9	3	1	46
Junio	12	5	17	8	3	1	46
Julio	10	7	18	7	3	1	46
Agosto	10	6	20	7	2	1	46
Septiembre	8	5	19	7	2	1	42
Octubre	8	4	18	7	2	1	40
Noviembre	9	4	17	7	2	1	40
Diciembre	8	5	16	7	2	1	39
2018							
Enero	10	4	18	6	3	1	42
Febrero	13	2	17	4	4	1	41
Marzo	14	2	16	4	4	1	41
Abril	13	2	16	4	4	1	40
Mayo							
Junio							
Julio							
Agosto							
Septiembre							
Octubre							
Noviembre							
Diciembre							

NÚMERO DE EMPRESAS TOTAL SISTEMA (1)

Código de Cuenta de Cotización

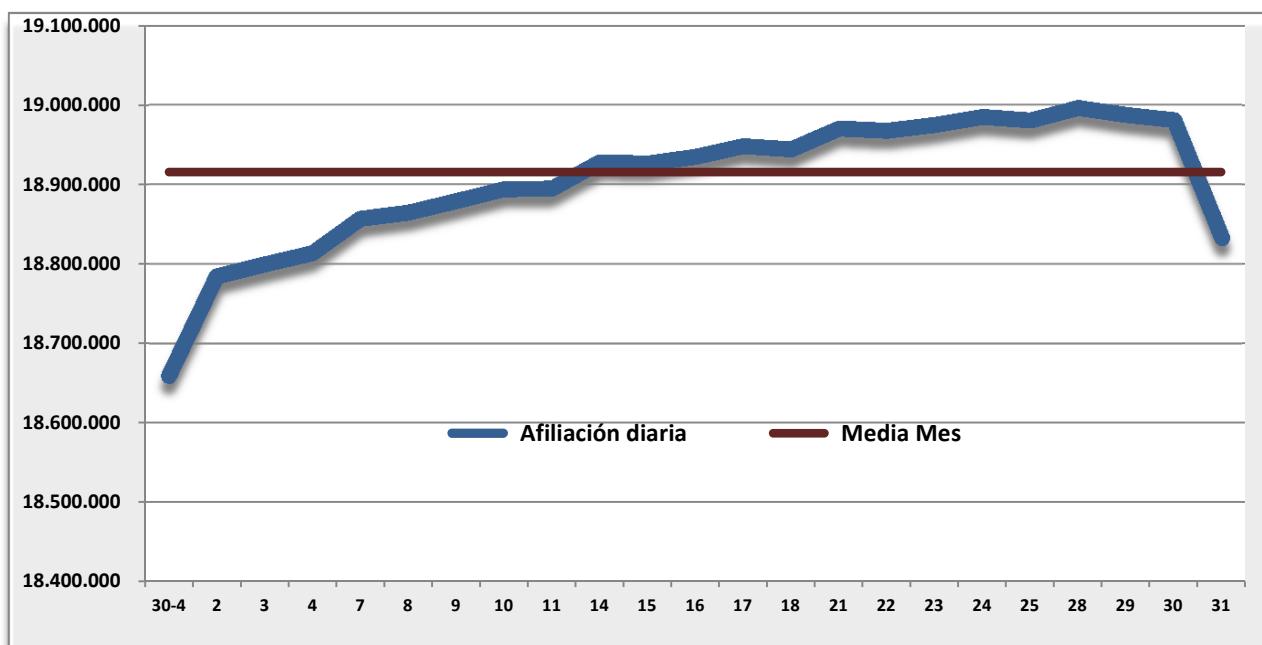
	TOTAL	VARIACIÓN MENSUAL		VARIACIÓN ANUAL	
		Absoluta	Relativa	Absoluta	Relativa
SERIE HISTÓRICA DE LOS MESES DE ABRIL					
2009	1.525.616	291	0,02%	-118.636	-7,22%
2010	1.480.089	12.175	0,83%	-45.527	-2,98%
2011	1.459.582	14.417	1,00%	-20.507	-1,39%
2012	1.416.868	3.645	0,26%	-42.714	-2,93%
2013	1.383.748	5.351	0,39%	-33.120	-2,34%
2014	1.411.519	16.274	1,17%	27.771	2,01%
2015	1.455.890	15.123	1,05%	44.371	3,14%
2016					
Enero	1.455.546	-8.007	-0,55%	37.253	2,63%
Febrero	1.458.560	3.014	0,21%	30.704	2,15%
Marzo	1.470.302	11.742	0,81%	29.535	2,05%
Abril	1.489.786	19.484	1,33%	33.896	2,33%
Mayo	1.493.618	3.832	0,26%	17.563	1,19%
Junio	1.496.258	2.640	0,18%	19.096	1,29%
Julio	1.505.288	9.030	0,60%	27.224	1,84%
Agosto	1.478.929	-26.359	-1,75%	14.775	1,01%
Septiembre	1.476.208	-2.721	-0,18%	14.938	1,02%
Octubre	1.479.702	3.494	0,24%	6.521	0,44%
Noviembre	1.478.136	-1.566	-0,11%	11.066	0,75%
Diciembre	1.472.855	-5.281	-0,36%	9.302	0,64%
2017					
Enero	1.460.932	-11.923	-0,81%	5.386	0,37%
Febrero	1.470.595	9.663	0,66%	12.035	0,83%
Marzo	1.481.364	10.769	0,73%	11.062	0,75%
Abril	1.502.628	21.264	1,44%	12.842	0,86%
Mayo	1.505.755	3.127	0,21%	12.137	0,81%
Junio	1.506.004	249	0,02%	9.746	0,65%
Julio	1.502.673	-3.331	-0,22%	-2.615	-0,17%
Agosto	1.484.261	-18.412	-1,23%	5.332	0,36%
Septiembre	1.496.519	12.258	0,83%	20.311	1,38%
Octubre	1.487.063	-9.456	-0,63%	7.361	0,50%
Noviembre	1.487.023	-40	0,00%	8.887	0,60%
Diciembre	1.481.290	-5.733	-0,39%	8.435	0,57%
2018					
Enero	1.470.190	-11.100	-0,75%	9.258	0,63%
Febrero	1.478.366	8.176	0,56%	7.771	0,53%
Marzo	1.497.138	18.772	1,27%	15.774	1,06%
Abril	1.505.348	8.210	0,55%	2.720	0,18%
Mayo					
Junio					
Julio					
Agosto					
Septiembre					
Octubre					
Noviembre					
Diciembre					

(1) No incluye los Sistemas Especiales de Agrario y de Empleados de Hogar.

AFILIACIÓN DIARIA EN EL MES DE MAYO Y MEDIA MENSUAL

DÍA	TOTAL AFILIADOS	ALTAS DIARIAS	BAJAS DIARIAS	VARIACIÓN NETA EN EL DÍA	VARIACIÓN NETA EN EL MES
30-abr.	18.659.703				
2-may.	18.784.908	280.100	152.183	127.917	127.917
3-may.	18.799.668	95.718	80.006	15.712	143.629
4-may.	18.813.644	116.630	102.695	13.935	157.564
7-may.	18.857.175	248.299	201.489	46.810	204.374
8-may.	18.864.851	90.134	80.431	9.703	214.077
9-may.	18.878.991	78.966	62.820	16.146	230.223
10-may.	18.894.137	76.283	60.669	15.614	245.837
11-may.	18.895.097	85.010	84.558	452	246.289
14-may.	18.927.859	238.886	206.635	32.251	278.540
15-may.	18.926.453	79.388	80.535	-1.147	277.393
16-may.	18.935.008	85.341	76.525	8.816	286.209
17-may.	18.948.299	76.129	62.268	13.861	300.070
18-may.	18.944.006	86.063	90.993	-4.930	295.140
21-may.	18.970.525	225.144	197.371	27.773	322.913
22-may.	18.967.473	82.231	84.894	-2.663	320.250
23-may.	18.974.692	73.048	65.294	7.754	328.004
24-may.	18.984.870	69.642	59.835	9.807	337.811
25-may.	18.980.260	80.864	86.546	-5.682	332.129
28-may.	18.995.987	221.358	205.588	15.770	347.899
29-may.	18.987.112	69.440	78.739	-9.299	338.600
30-may.	18.980.734	62.553	70.200	-7.647	330.953
31-may.	18.832.943	60.708	215.886	-155.178	175.775
MEDIA MAYO	18.915.668				

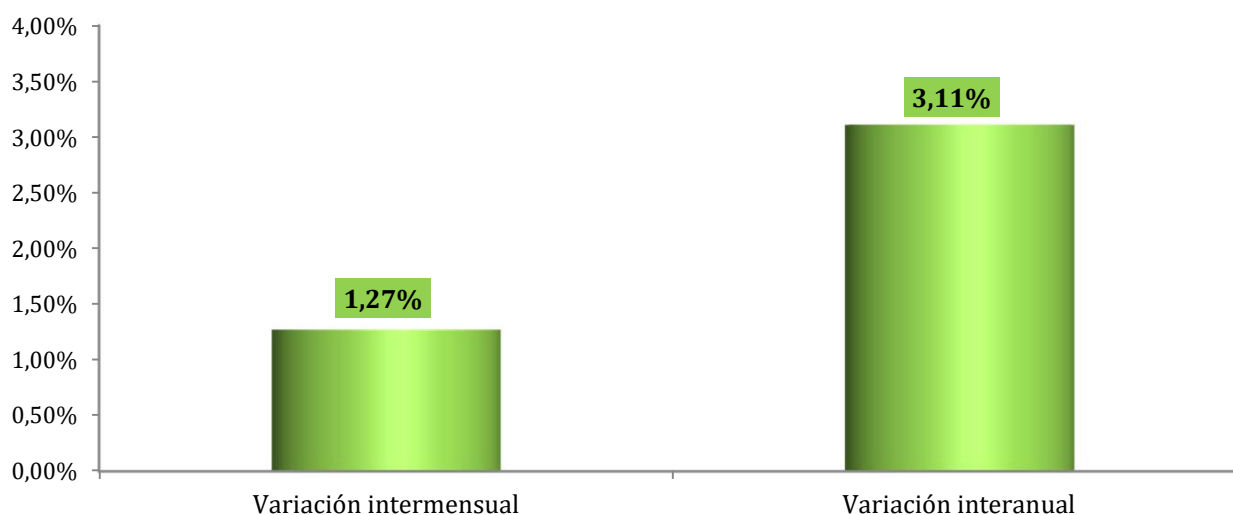
Nota: La diferencia de altas y bajas no coincide con la variación en el saldo. En altas y bajas se cuentan relaciones laborales y en saldo personas físicas (para los sistemas especiales de Agrario y Hogar)



AFILIACIÓN MEDIA POR REGÍMENES

REGÍMENES	Mayo 2018	VARIACIÓN MENSUAL		VARIACIÓN ANUAL	
		Absoluta	Relativa	Absoluta	Relativa
GENERAL	15.586.623	222.133	1,45%	537.998	3,58%
- R. General (1)	14.357.692	194.853	1,38%	558.970	4,05%
- S.E. Agrario	808.785	27.420	3,51%	-12.026	-1,47%
- S.E. Hogar	420.147	-141	-0,03%	-8.946	-2,08%
AUTÓNOMOS	3.261.398	14.544	0,45%	32.312	1,00%
- Sistema no S.E.T.A	3.072.462	14.377	0,47%	34.156	1,12%
- S.E.T.A.	188.936	168	0,09%	-1.844	-0,97%
MAR	65.382	528	0,81%	342	0,53%
- C. AJENA	51.400	677	1,33%	545	1,07%
- C. PROPIA	13.982	-149	-1,05%	-203	-1,43%
CARBÓN	2.265	2	0,07%	-399	-14,97%
TOTAL	18.915.668	237.207	1,27%	570.254	3,11%

(1) No incluye el S. E. Agrario ni el S. E. Hogar

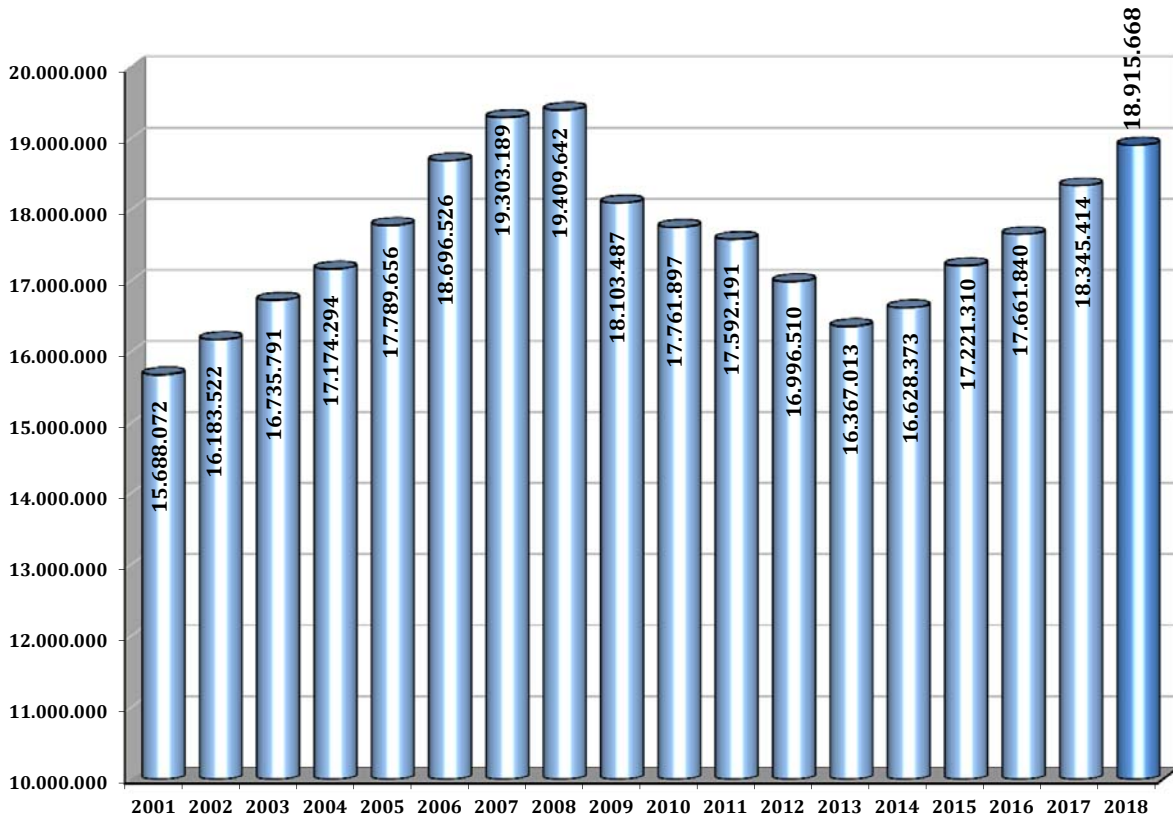


EVOLUCIÓN DE LA AFILIACIÓN MEDIA POR REGÍMENES

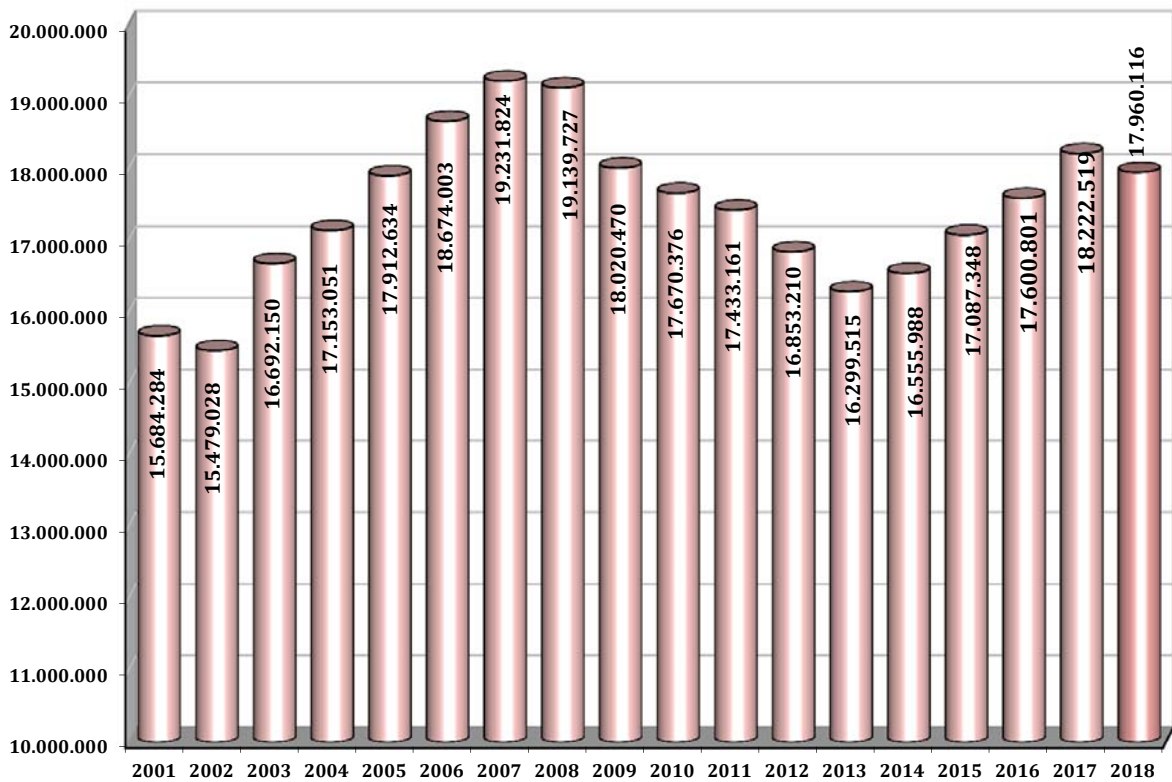
	General	Autónomos	Agrario	Mar	Carbón	Hogar	Total
Medias Anuales							
2001	11.700.935	2.606.309	1.126.021	78.428	16.621	155.971	15.684.284
2002	11.610.266	2.540.105	1.073.062	73.316	14.263	168.015	15.479.028
2003	12.551.212	2.730.964	1.134.980	76.239	13.496	185.258	16.692.150
2004	12.958.484	2.837.998	1.088.276	75.054	12.031	181.208	17.153.051
2005	13.570.179	2.933.844	1.045.732	73.357	10.518	279.003	17.912.634
2006	14.232.610	3.017.462	1.003.300	72.147	9.411	339.073	18.674.003
2007	14.783.144	3.119.916	971.529	71.183	8.683	277.369	19.231.824
2008	14.654.539	3.384.156	743.301	69.772	7.990	279.970	19.139.727
2009	13.634.776	3.220.769	801.725	67.089	7.434	288.677	18.020.470
2010	13.354.277	3.130.330	819.981	65.217	6.778	293.793	17.670.376
2011	13.152.496	3.092.617	822.266	63.493	5.997	296.293	17.433.161
2012	13.629.669	3.049.049	-----	62.421	5.159	106.912	16.853.210
2013	13.204.321	3.029.164	-----	61.757	4.273	-----	16.299.515
2014	13.394.283	3.095.813	-----	61.680	4.212	-----	16.555.988
2015	13.865.989	3.156.261	-----	61.301	3.797	-----	17.087.348
2016	14.347.031	3.186.613	-----	64.033	3.124	-----	17.600.801
2017	14.944.065	3.211.061	-----	64.812	2.582	-----	18.222.519
Medias mensuales 2018							
enero	15.025.514	3.193.892	-----	60.224	2.401	-----	18.282.031
febrero	15.090.156	3.209.919	-----	61.092	2.347	-----	18.363.514
marzo	15.206.427	3.230.400	-----	62.967	2.293	-----	18.502.088
abril	15.364.491	3.246.854	-----	64.853	2.263	-----	18.678.461
mayo	15.586.623	3.261.398	-----	65.382	2.265	-----	18.915.668
junio							
julio							
agosto							
septiembre							
octubre							
noviembre							
diciembre							
Media 2018	14.694.883	3.199.739	-----	62.859	2.635	-----	17.960.116

EVOLUCIÓN DE LA AFILIACIÓN

. MEDIAS MENSUALES MES DE MAYO



. MEDIAS ANUALES



(*) Media Enero/mayo

(*)

EVOLUCIÓN DE LA AFILIACIÓN MEDIA POR GÉNERO

	HOMBRES		MUJERES		TOTAL	Variación Interanual en %		
	Número	% s/total	Número	% s/total		Hombres	Mujeres	Total
SERIE HISTÓRICA DE LOS MESES DE MAYO								
2.007	11.269.730	58,38%	8.033.459	41,62%	19.303.189	2,40	4,55	3,24
2.008	11.134.557	57,37%	8.275.085	42,63%	19.409.642	-1,20	3,01	0,55
2.009	10.110.347	55,85%	7.993.141	44,15%	18.103.487	-9,20	-3,41	-6,73
2.010	9.789.710	55,12%	7.972.187	44,88%	17.761.897	-3,17	-0,26	-1,89
2.011	9.603.913	54,59%	7.988.277	45,41%	17.592.191	-1,90	0,20	-0,96
2.012	9.160.839	53,90%	7.835.671	46,10%	16.996.510	-4,61	-1,91	-3,39
2.013	8.771.759	53,59%	7.595.254	46,41%	16.367.013	-4,25	-3,07	-3,70
2.014	8.894.609	53,49%	7.733.764	46,51%	16.628.373	1,40	1,82	1,60
2.015	9.239.362	53,65%	7.981.948	46,35%	17.221.310	3,88	3,21	3,57
2.016								
Enero	9.174.618	53,64%	7.929.739	46,36%	17.104.357	3,37	2,99	3,19
Febrero	9.205.512	53,62%	7.962.200	46,38%	17.167.712	3,01	2,92	2,97
Marzo	9.268.688	53,56%	8.037.110	46,44%	17.305.798	2,74	2,89	2,81
Abril	9.352.343	53,55%	8.111.492	46,45%	17.463.836	2,61	2,75	2,68
Mayo	9.462.769	53,58%	8.199.071	46,42%	17.661.840	2,42	2,72	2,56
Junio	9.554.967	53,80%	8.205.304	46,20%	17.760.271	2,83	3,02	2,92
Julio	9.647.715	54,06%	8.197.276	45,94%	17.844.992	2,98	3,15	3,06
Agosto	9.577.712	54,11%	8.122.283	45,89%	17.699.995	3,00	3,05	3,02
Septiembre	9.548.392	53,91%	8.163.629	46,09%	17.712.021	2,96	3,13	3,04
Octubre	9.566.570	53,70%	8.246.786	46,30%	17.813.356	3,44	3,44	3,44
Noviembre	9.546.541	53,69%	8.233.983	46,31%	17.780.524	3,15	3,34	3,24
Diciembre	9.571.565	53,63%	8.277.490	46,37%	17.849.055	3,06	3,20	3,12
2.017								
Enero	9.491.224	53,70%	8.182.950	46,30%	17.674.175	3,45	3,19	3,33
Febrero	9.529.242	53,69%	8.219.013	46,31%	17.748.255	3,52	3,23	3,38
Marzo	9.609.790	53,66%	8.300.216	46,34%	17.910.007	3,68	3,27	3,49
Abril	9.713.794	53,60%	8.408.428	46,40%	18.122.222	3,86	3,66	3,77
Mayo	9.842.957	53,65%	8.502.457	46,35%	18.345.414	4,02	3,70	3,87
Junio	9.926.626	53,85%	8.506.480	46,15%	18.433.107	3,89	3,67	3,79
Julio	10.005.192	54,11%	8.484.137	45,89%	18.489.329	3,71	3,50	3,61
Agosto	9.911.460	54,13%	8.398.384	45,87%	18.309.844	3,48	3,40	3,45
Septiembre	9.889.510	53,93%	8.446.651	46,07%	18.336.161	3,57	3,47	3,52
Octubre	9.897.255	53,70%	8.533.274	46,30%	18.430.529	3,46	3,47	3,46
Noviembre	9.895.930	53,73%	8.521.826	46,27%	18.417.756	3,66	3,50	3,58
Diciembre	9.906.179	53,66%	8.554.022	46,34%	18.460.201	3,50	3,34	3,42
2.018								
Enero	9.821.705	53,72%	8.460.326	46,28%	18.282.031	3,48	3,39	3,44
Febrero	9.863.981	53,72%	8.499.533	46,28%	18.363.514	3,51	3,41	3,47
Marzo	9.919.904	53,62%	8.582.183	46,38%	18.502.088	3,23	3,40	3,31
Abril	10.013.519	53,61%	8.664.942	46,39%	18.678.461	3,09	3,05	3,07
Mayo	10.142.615	53,62%	8.773.053	46,38%	18.915.668	3,04	3,18	3,11
Junio								
Julio								
Agosto								
Septiembre								
Octubre								
Noviembre								
Diciembre								

EVOLUCIÓN DE LA AFILIACIÓN MEDIA DE TRABAJADORES EXTRANJEROS

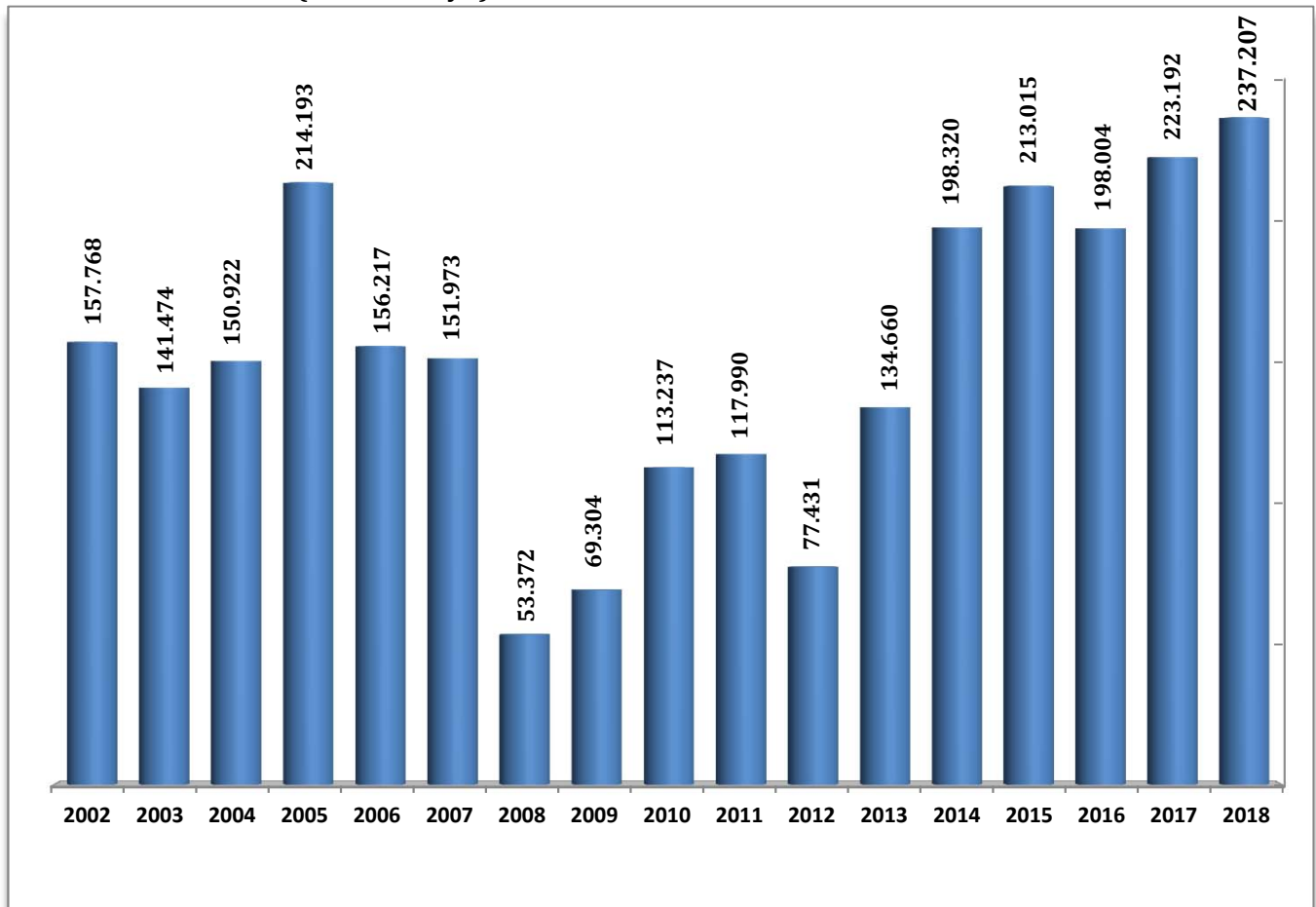
	General	Autónomos	Agrario	Mar	Carbón	Hogar	Total
SERIE HISTÓRICA DE LOS MESES DE MAYO							
2.007	1.483.814	188.797	153.594	4.796	704	163.523	1.995.229
2.008	1.542.888	237.063	195.130	5.419	658	162.465	2.143.623
2.009	1.286.019	207.074	243.235	5.299	720	174.877	1.917.223
2.010	1.239.060	198.891	256.420	5.278	705	183.185	1.883.538
2.011	1.184.204	206.191	264.602	5.077	605	182.665	1.843.344
2.012	1.420.433	215.050	----	4.939	598	98.823	1.739.843
2.013	1.425.521	220.935	----	4.633	301	----	1.651.390
2.014	1.369.005	234.566	----	4.356	294	----	1.608.221
2.015	1.403.860	254.717	----	4.371	268	----	1.663.217
2.016							
Enero	1.337.039	260.022	----	3.521	239	----	1.600.822
Febrero	1.347.171	261.518	----	3.753	239	----	1.612.681
Marzo	1.373.140	265.537	----	4.150	238	----	1.643.064
Abril	1.408.690	269.823	----	4.344	234	----	1.683.092
Mayo	1.452.567	273.680	----	4.541	230	----	1.731.018
Junio	1.465.964	276.989	----	4.620	228	----	1.747.801
Julio	1.464.525	277.581	----	4.783	225	----	1.747.114
Agosto	1.445.398	277.009	----	4.936	212	----	1.727.555
Septiembre	1.444.000	278.035	----	4.787	212	----	1.727.034
Octubre	1.450.065	278.787	----	4.568	206	----	1.733.626
Noviembre	1.422.070	278.351	----	4.298	201	----	1.704.921
Diciembre	1.429.728	278.567	----	3.363	199	----	1.711.858
2.017							
Enero	1.406.595	277.304	----	3.519	166	----	1.687.585
Febrero	1.418.765	279.504	----	3.816	163	----	1.702.248
Marzo	1.451.212	284.077	----	4.270	161	----	1.739.720
Abril	1.503.767	289.400	----	4.547	158	----	1.797.872
Mayo	1.562.600	294.174	----	4.668	150	----	1.861.591
Junio	1.572.877	297.601	----	4.789	146	----	1.875.413
Julio	1.567.067	298.184	----	4.995	150	----	1.870.397
Agosto	1.545.359	297.752	----	5.071	147	----	1.848.329
Septiembre	1.548.400	299.596	----	4.972	140	----	1.853.108
Octubre	1.544.931	301.218	----	4.728	136	----	1.851.014
Noviembre	1.531.208	300.752	----	4.402	135	----	1.836.498
Diciembre	1.533.825	300.303	----	3.637	135	----	1.837.901
2.018							
Enero	1.511.311	300.123	----	3.524	133	----	1.815.092
Febrero	1.527.931	304.318	----	3.793	131	----	1.836.173
Marzo	1.559.712	309.771	----	4.210	121	----	1.873.813
Abril	1.610.494	315.447	----	4.566	116	----	1.930.622
Mayo	1.679.106	320.167	----	4.672	116	----	2.004.062
Junio							
Julio							
Agosto							
Septiembre							
Octubre							
Noviembre							
Diciembre							

**EVOLUCIÓN DE LA AFILIACIÓN MEDIA
TOTAL SISTEMA**

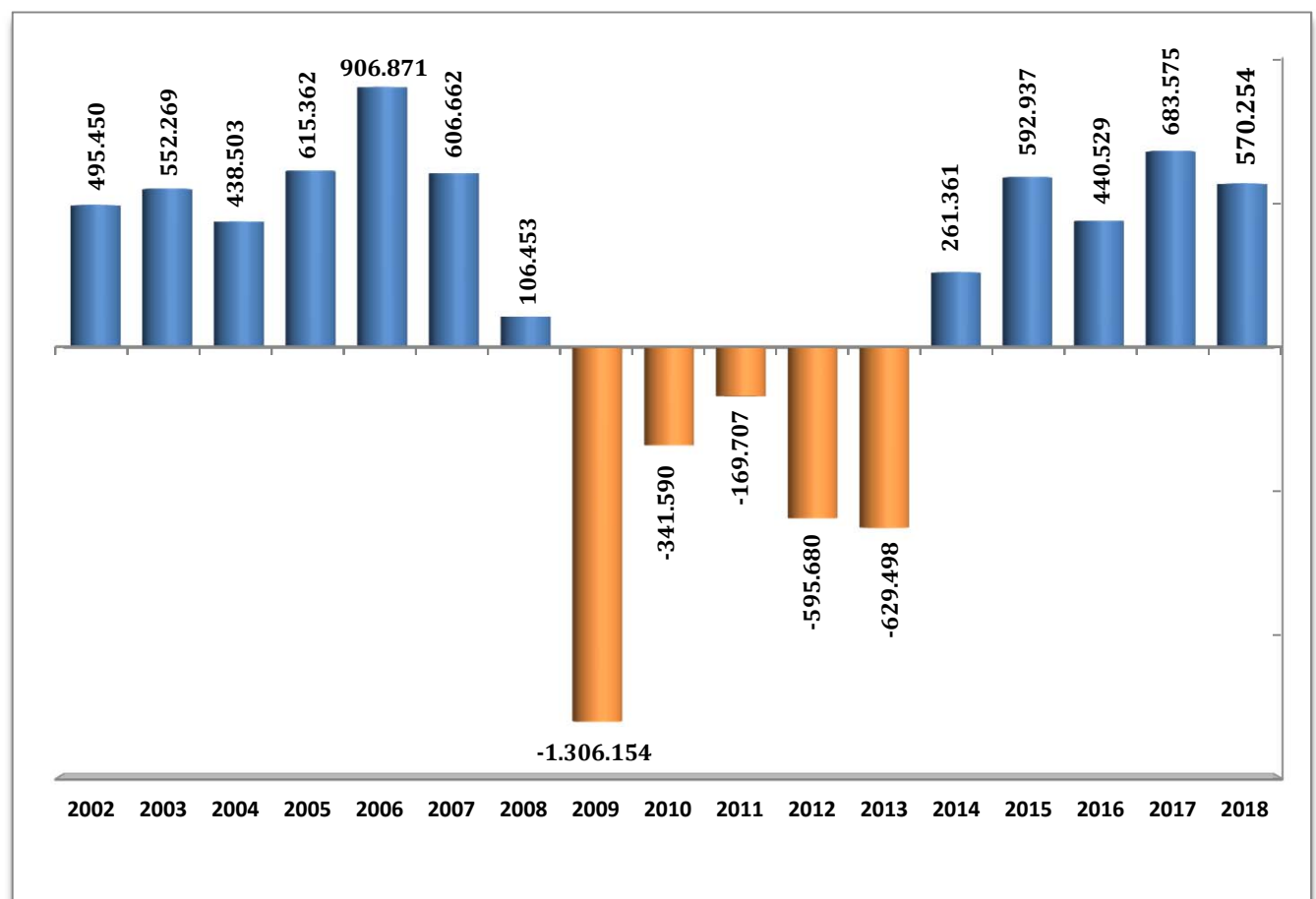
	TRABAJADORES EN ALTA	VARIACIÓN MENSUAL		VARIACION ANUAL	
		ABSOLUTA	RELATIVA	ABSOLUTA	RELATIVA
SERIE HISTÓRICA DE LOS MESES DE MAYO					
2001	15.688.072	136.251	0,88		
2002	16.183.522	157.768	0,98	495.450	3,16
2003	16.735.791	141.474	0,85	552.269	3,41
2004	17.174.294	150.922	0,89	438.503	2,62
2005	17.789.656	214.193	1,22	615.362	3,58
2006	18.696.526	156.217	0,84	906.871	5,10
2007	19.303.189	151.973	0,79	606.662	3,24
2008	19.409.642	53.372	0,28	106.453	0,55
2009	18.103.487	69.304	0,38	-1.306.153	-6,73
2010	17.761.897	113.237	0,64	-341.590	-1,89
2011	17.592.191	117.990	0,68	-169.707	-0,96
2012	16.996.510	77.431	0,46	-595.680	-3,39
2013	16.367.013	134.660	0,83	-629.498	-3,70
2014	16.628.373	198.320	1,21	261.361	1,60
2015	17.221.310	213.015	1,25	592.937	3,57
2016					
Enero	17.104.357	-204.043	-1,18	529.045	3,19
Febrero	17.167.712	63.355	0,37	495.490	2,97
Marzo	17.305.798	138.086	0,80	472.998	2,81
Abril	17.463.836	158.038	0,91	455.540	2,68
Mayo	17.661.840	198.004	1,13	440.529	2,56
Junio	17.760.271	98.432	0,56	503.876	2,92
Julio	17.844.992	84.721	0,48	529.804	3,06
Agosto	17.699.995	-144.997	-0,81	519.096	3,02
Septiembre	17.712.021	12.025	0,07	522.206	3,04
Octubre	17.813.356	101.335	0,57	591.889	3,44
Noviembre	17.780.524	-32.832	-0,18	557.437	3,24
Diciembre	17.849.055	68.531	0,39	540.655	3,12
2017					
Enero	17.674.175	-174.880	-0,98	569.817	3,33
Febrero	17.748.255	74.080	0,42	580.543	3,38
Marzo	17.910.007	161.752	0,91	604.209	3,49
Abril	18.122.222	212.216	1,18	658.387	3,77
Mayo	18.345.414	223.192	1,23	683.575	3,87
Junio	18.433.107	87.692	0,48	672.835	3,79
Julio	18.489.329	56.222	0,31	644.337	3,61
Agosto	18.309.844	-179.485	-0,97	609.849	3,45
Septiembre	18.336.161	26.318	0,14	624.141	3,52
Octubre	18.430.529	94.368	0,51	617.173	3,46
Noviembre	18.417.756	-12.773	-0,07	637.232	3,58
Diciembre	18.460.201	42.444	0,23	611.146	3,42
2018					
Enero	18.282.031	-178.170	-0,97	607.856	3,44
Febrero	18.363.514	81.483	0,45	615.259	3,47
Marzo	18.502.088	138.573	0,75	592.081	3,31
Abril	18.678.461	176.373	0,95	556.239	3,07
Mayo	18.915.668	237.207	1,27	570.254	3,11
Junio					
Julio					
Agosto					
Septiembre					
Octubre					
Noviembre					
Diciembre					

EVOLUCIÓN DE LA AFILIACIÓN MEDIA

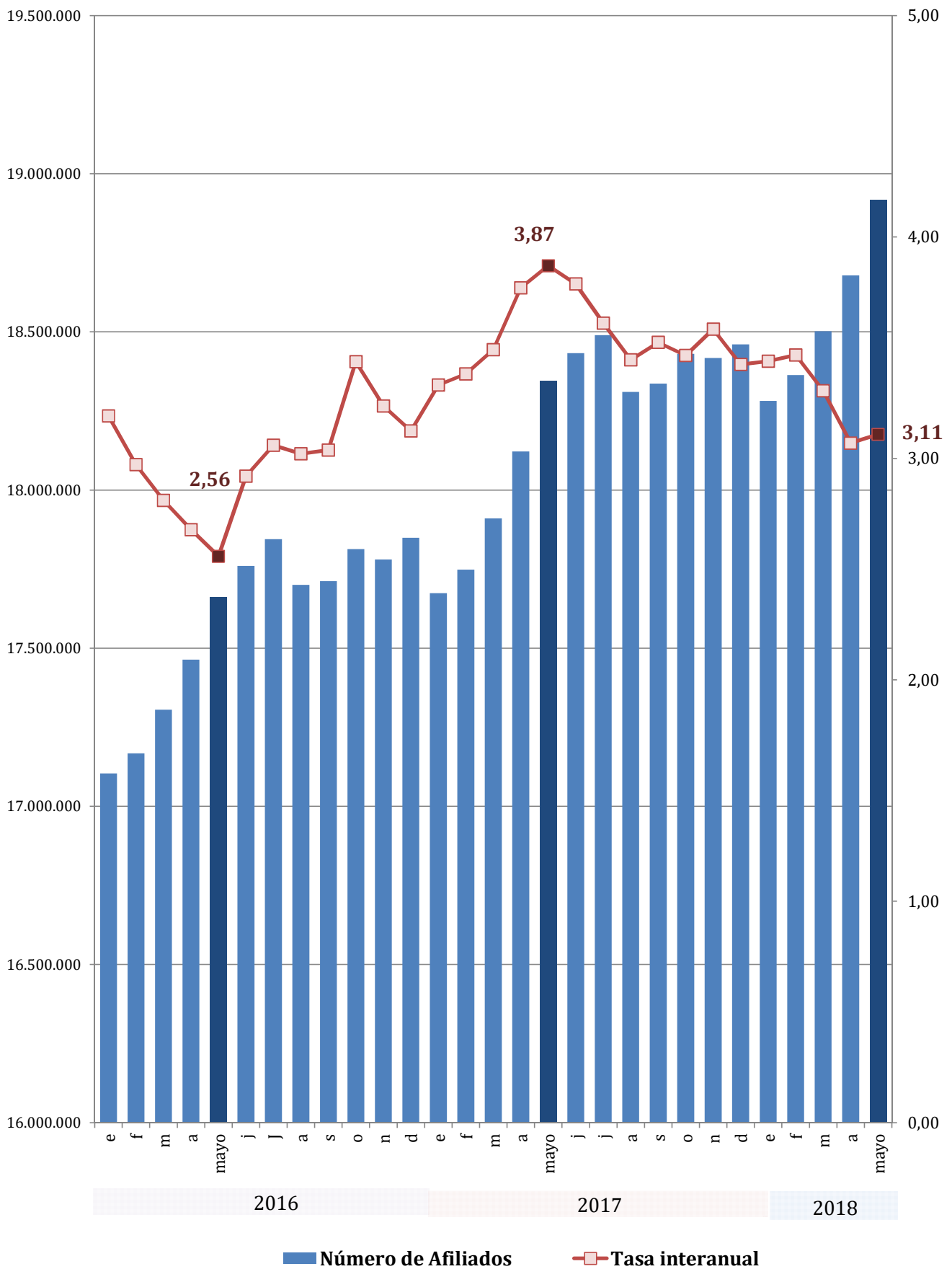
. VARIACIÓN MENSUAL (mes de mayo)



. VARIACIÓN ANUAL (mes de mayo)



EVOLUCIÓN DEL NÚMERO DE AFILIADOS Y DE LA TASA INTERANUAL



**EVOLUCIÓN DE LA AFILIACIÓN MEDIA
RÉGIMEN GENERAL**

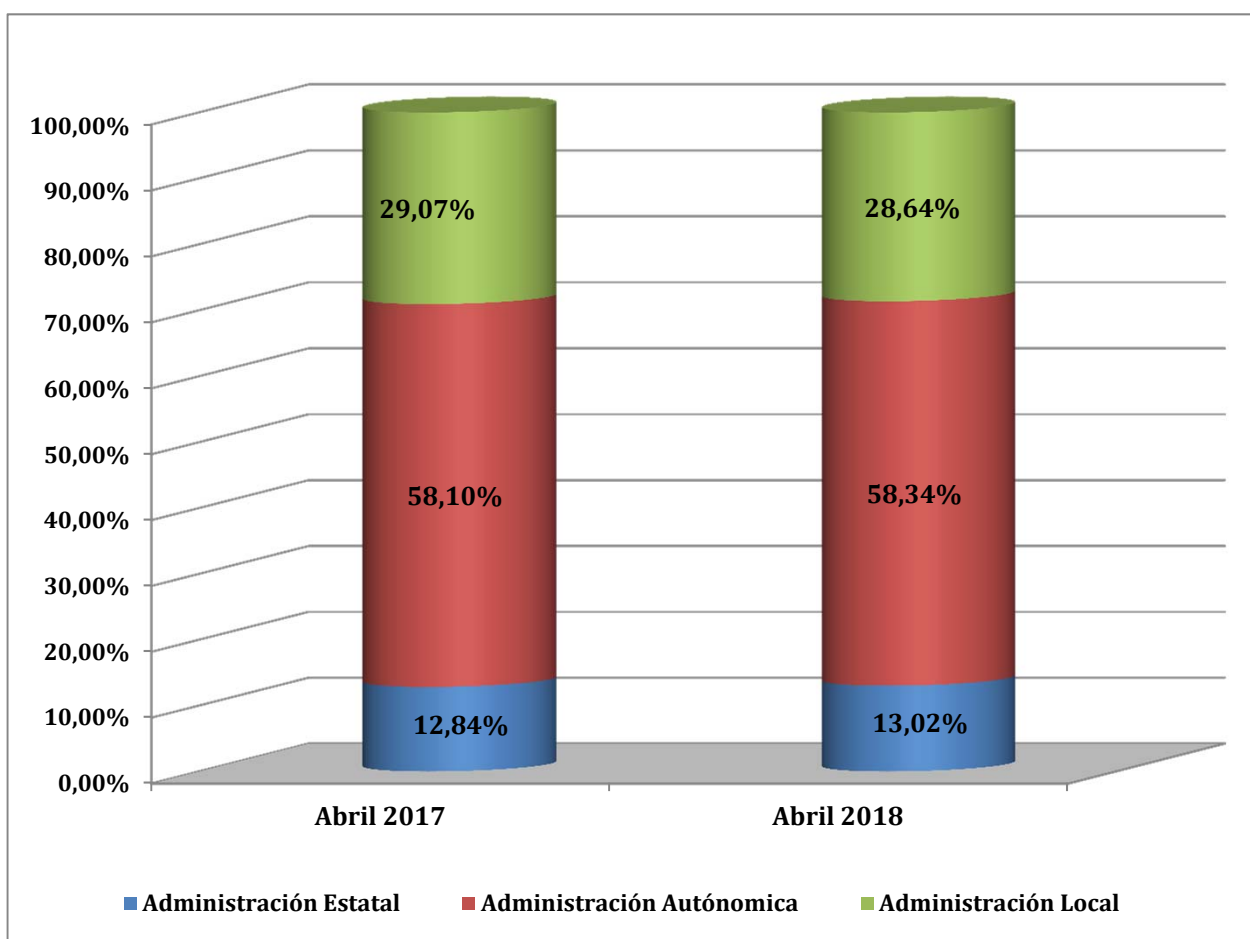
	TRABAJADORES EN ALTA	VARIACIÓN MENSUAL		VARIACION ANUAL	
		ABSOLUTA	RELATIVA	ABSOLUTA	RELATIVA
SERIE HISTÓRICA DE LOS MESES DE MAYO					
2001	11.698.237	124.050	1,07		
2002	12.130.301	135.698	1,13	432.063	3,69
2003	12.582.523	127.033	1,02	452.223	3,73
2004	12.958.745	138.342	1,08	376.222	2,99
2005	13.495.271	162.683	1,22	536.526	4,14
2006	14.231.555	143.643	1,02	736.284	5,46
2007	14.848.915	139.004	0,94	617.360	4,34
2008	14.885.748	43.862	0,30	36.834	0,25
2009	13.687.727	61.760	0,45	-1.198.021	-8,05
2010	13.429.348	109.609	0,82	-258.379	-1,89
2011	13.284.588	92.114	0,70	-144.760	-1,08
2012	13.694.459	92.937	0,68	409.872	3,09
2013	13.271.222	121.275	0,92	-592.494	-4,27
2014	13.462.144	178.876	1,35	190.922	1,44
2015	13.987.730	195.880	1,42	525.586	3,90
2016					
Enero	13.892.446	-186.729	-1,33	493.142	3,68
Febrero	13.950.613	58.167	0,42	455.426	3,37
Marzo	14.070.204	119.591	0,86	432.970	3,17
Abril	14.212.846	142.642	1,01	420.996	3,05
Mayo	14.396.508	183.662	1,29	408.779	2,92
Junio	14.482.695	86.187	0,60	473.967	3,38
Julio	14.568.947	86.252	0,60	500.372	3,56
Agosto	14.436.705	-132.243	-0,91	489.117	3,51
Septiembre	14.450.629	13.924	0,10	493.943	3,54
Octubre	14.551.149	100.520	0,70	560.817	4,01
Noviembre	14.519.796	-31.353	-0,22	527.147	3,77
Diciembre	14.591.908	72.112	0,50	512.733	3,64
2017					
Enero	14.434.274	-157.634	-1,08	541.828	3,90
Febrero	14.502.781	68.506	0,47	552.168	3,96
Marzo	14.647.117	144.337	1,00	576.914	4,10
Abril	14.841.054	193.937	1,32	628.208	4,42
Mayo	15.048.625	207.571	1,40	652.116	4,53
Junio	15.125.719	77.094	0,51	643.024	4,44
Julio	15.188.083	62.364	0,41	619.135	4,25
Agosto	15.025.349	-162.734	-1,07	588.644	4,08
Septiembre	15.049.860	24.511	0,16	599.232	4,15
Octubre	15.144.839	94.979	0,63	593.690	4,08
Noviembre	15.139.984	-4.855	-0,03	620.189	4,27
Diciembre	15.191.483	51.498	0,34	599.575	4,11
2018					
Enero	15.025.514	-165.969	-1,09	591.240	4,10
Febrero	15.090.156	64.643	0,43	587.376	4,05
Marzo	15.206.427	116.271	0,77	559.310	3,82
Abril	15.364.491	158.064	1,04	523.436	3,53
Mayo	15.586.623	222.133	1,45	537.998	3,58
Junio					
Julio					
Agosto					
Septiembre					
Octubre					
Noviembre					
Diciembre					

RÉGIMEN GENERAL
AFILIACIÓN POR SECTORES DE ACTIVIDAD

SECTOR ACTIVIDAD	Mayo 2018	Variación mensual		Variación anual	
		Absoluta	%	Absoluta	%
Agricultura, Ganadería, Caza, Selvicultura y Pesca	66.718	2.598	4,05%	4.457	7,16%
Industrias Extractivas	19.011	210	1,12%	446	2,40%
Industria Manufacturera	1.812.543	10.055	0,56%	58.111	3,31%
Suministro de Energía Eléctrica, Gas, Vapor y Aire Acondicionado	35.953	-87	-0,24%	-264	-0,73%
Suministro de Agua, Actividades de Saneamiento, Gestión de Residuos y Descontaminación	137.985	1.590	1,17%	3.371	2,50%
Construcción	821.245	17.543	2,18%	67.571	8,97%
Comercio; Reparación de Vehículos de Motor y Motocicletas	2.394.017	15.435	0,65%	55.394	2,37%
Transporte y Almacenamiento	700.137	9.838	1,43%	35.223	5,30%
Hostelería	1.358.126	74.642	5,82%	49.350	3,77%
Información y Comunicaciones	462.074	7.206	1,58%	31.959	7,43%
Actividades Financieras y de Seguros	320.837	289	0,09%	-591	-0,18%
Actividades Inmobiliarias	92.936	1.166	1,27%	5.825	6,69%
Actividades Profesionales Científicas y Técnicas	726.450	5.194	0,72%	26.814	3,83%
Actividades Administrativas y Servicios Auxiliares	1.289.869	22.047	1,74%	53.147	4,30%
Administración Pública y Defensa; Seguridad Social Obligatoria	1.075.602	4.853	0,45%	19.675	1,86%
Educación	937.718	4.927	0,53%	69.321	7,98%
Actividades Sanitarias y Servicios Sociales	1.467.589	6.686	0,46%	56.677	4,02%
Actividades Artísticas, Recreativas y de Entretenimiento	260.695	6.119	2,40%	13.508	5,46%
Otros Servicios	331.400	4.408	1,35%	9.745	3,03%
Actividades de los Hogares como Empleadores de Personal Doméstico y Productores de Bienes y Servicios para uso Propio	43.486	100	0,23%	-851	-1,92%
Actividades de Organizaciones y Organismo Extraterritoriales	3.300	35	1,07%	83	2,57%
TOTAL (sin S.E. Agrario ni S.E. Hogar)	14.357.692	194.853	1,38%	558.970	4,05%
S.E. AGRARIO	808.785	27.420	3,51%	-12.026	-1,47%
S.E. HOGAR	420.147	-141	-0,03%	-8.946	-2,08%
TOTAL RÉGIMEN GENERAL	15.586.623	222.133	1,45%	537.998	3,58%

NÚMERO MEDIO DE AFILIADOS EN ALTA EN INVENTARIOS DE ENTES DE ADMINISTRACIONES PÚBLICAS POR ACTIVIDAD ECONÓMICA (CNAE 2009)

	abr-17	abr-18	Diferencia	
			Absoluta	en %
Administración Estatal	300.465	316.717	16.252	5,41%
Administración Autónoma	1.359.821	1.419.033	59.212	4,35%
Administración Local	680.358	696.508	16.150	2,37%
Total Administración	2.340.644	2.432.258	91.614	3,91%



**EVOLUCIÓN DE LA AFILIACIÓN MEDIA
RÉGIMEN ESPECIAL DE TRABAJADORES AUTÓNOMOS**

	TRABAJADORES EN ALTA	VARIACIÓN MENSUAL		VARIACION ANUAL	
		ABSOLUTA	RELATIVA	ABSOLUTA	RELATIVA
SERIE HISTÓRICA DE LOS MESES DE MAYO					
2001	2.606.821	11.442	0,44		
2002	2.655.778	12.532	0,47	48.956	1,88
2003	2.726.664	16.108	0,59	70.886	2,67
2004	2.834.709	16.736	0,59	108.045	3,96
2005	2.931.505	15.072	0,52	96.796	3,41
2006	3.017.195	15.903	0,53	85.690	2,92
2007	3.117.503	16.998	0,55	100.308	3,32
2008	3.410.078	-429	-0,01	292.575	9,38
2009	3.237.965	-6.561	-0,20	-172.113	-5,05
2010	3.142.035	4.605	0,15	-95.930	-2,96
2011	3.106.765	8.458	0,27	-35.270	-1,12
2012	3.064.494	7.221	0,24	-42.272	-1,36
2013	3.029.843	12.532	0,42	-34.651	-1,13
2014	3.100.232	19.322	0,63	70.389	2,32
2015	3.168.371	16.778	0,53	68.139	2,20
2016					
Enero	3.149.472	-18.527	-0,58	35.083	1,13
Febrero	3.153.066	3.593	0,11	38.214	1,23
Marzo	3.169.296	16.230	0,51	37.667	1,20
Abril	3.184.134	14.839	0,47	32.541	1,03
Mayo	3.198.148	14.014	0,44	29.777	0,94
Junio	3.209.379	11.230	0,35	28.293	0,89
Julio	3.205.027	-4.351	-0,14	26.675	0,84
Agosto	3.191.697	-13.330	-0,42	27.022	0,85
Septiembre	3.191.839	142	0,00	26.443	0,84
Octubre	3.194.260	2.421	0,08	28.698	0,91
Noviembre	3.193.893	-366	-0,01	27.706	0,88
Diciembre	3.194.210	316	0,01	26.211	0,83
2017					
Enero	3.177.431	-16.778	-0,53	27.959	0,89
Febrero	3.181.472	4.041	0,13	28.407	0,90
Marzo	3.196.754	15.282	0,48	27.459	0,87
Abril	3.214.007	17.253	0,54	29.873	0,94
Mayo	3.229.086	15.079	0,47	30.938	0,97
Junio	3.238.410	9.324	0,29	29.032	0,90
Julio	3.229.905	-8.506	-0,26	24.877	0,78
Agosto	3.213.140	-16.765	-0,52	21.443	0,67
Septiembre	3.216.272	3.132	0,10	24.433	0,77
Octubre	3.217.902	1.630	0,05	23.642	0,74
Noviembre	3.210.880	-7.022	-0,22	16.986	0,53
Diciembre	3.204.678	-6.202	-0,19	10.468	0,33
2018					
Enero	3.193.892	-10.785	-0,34	16.461	0,52
Febrero	3.209.919	16.027	0,50	28.447	0,89
Marzo	3.230.400	20.481	0,64	33.646	1,05
Abril	3.246.854	16.454	0,51	32.846	1,02
Mayo	3.261.398	14.544	0,45	32.312	1,00
Junio					
Julio					
Agosto					
Septiembre					
Octubre					
Noviembre					
Diciembre					

RÉGIMEN ESPECIAL DE TRABAJADORES AUTÓNOMOS

AFILIACIÓN POR SECTORES DE ACTIVIDAD

SECTOR ACTIVIDAD	Mayo 2018	Variación intermensual		Variación interanual	
		Absoluta	%	Absoluta	%
Agricultura, Ganadería, Caza, Selvicultura y Pesca	266.733	503	0,19%	-315	-0,12%
Industrias Extractivas	1.564	3	0,17%	-10	-0,65%
Industria Manufacturera	233.735	-133	-0,06%	1.418	0,61%
Suministro de Energía Eléctrica, Gas, Vapor y Aire Acondicionado	1.558	2	0,15%	31	2,02%
Suministro de Agua, Actividades de Saneamiento, Gestión de Residuos y Descontaminación	2.438	3	0,12%	0	0,00%
Construcción	375.840	2.446	0,66%	6.649	1,80%
Comercio; Reparación de Vehículos de Motor y Motocicletas	800.146	1.876	0,23%	-11.062	-1,36%
Transporte y Almacenamiento	200.677	345	0,17%	2.879	1,46%
Hostelería	327.800	2.269	0,70%	-2.404	-0,73%
Información y Comunicaciones	62.880	380	0,61%	2.907	4,85%
Actividades Financieras y de Seguros	59.251	128	0,22%	511	0,87%
Actividades Inmobiliarias	44.634	443	1,00%	3.518	8,56%
Actividades Profesionales Científicas y Técnicas	280.318	1.763	0,63%	10.337	3,83%
Actividades Administrativas y Servicios Auxiliares	130.152	1.182	0,92%	3.898	3,09%
Administración Pública y Defensa; Seguridad Social Obligatoria	951	7	0,74%	111	13,17%
Educación	89.491	316	0,35%	3.889	4,54%
Actividades Sanitarias y Servicios Sociales	111.633	496	0,45%	3.861	3,58%
Actividades Artísticas, Recreativas y de Entretenimiento	66.749	1.451	2,22%	3.622	5,74%
Otros Servicios	204.223	1.052	0,52%	2.466	1,22%
Actividades de los Hogares como Empleadores de Personal Doméstico y Productores de Bienes y Servicios para uso Propio	388	0	-0,09%	-36	-8,53%
Actividades de Organizaciones y Organismo Extraterritoriales	235	12	5,39%	42	21,50%
TOTAL	3.261.398	14.544	0,45%	32.312	1,00%

**EVOLUCIÓN DE LA AFILIACIÓN MEDIA
RÉGIMEN ESPECIAL DE TRABAJADORES DEL MAR**

	TRABAJADORES EN ALTA	VARIACIÓN MENSUAL		VARIACION ANUAL	
		ABSOLUTA	RELATIVA	ABSOLUTA	RELATIVA
SERIE HISTÓRICA DE LOS MESES DE MAYO					
2001	78.144	-229	-0,29		
2002	76.348	119	0,16	-1.796	-2,30
2003	76.330	190	0,25	-18	-0,02
2004	76.180	722	0,96	-150	-0,20
2005	73.604	329	0,45	-2.576	-3,38
2006	73.141	745	1,03	-463	-0,63
2007	71.855	863	1,22	-1.286	-1,76
2008	70.751	650	0,93	-1.104	-1,54
2009	67.869	161	0,24	-2.882	-4,07
2010	65.962	-151	-0,23	-1.907	-2,81
2011	63.896	171	0,27	-2.066	-3,13
2012	62.700	404	0,65	-1.196	-1,87
2013	62.025	877	1,43	-675	-1,08
2014	61.765	130	0,21	-260	-0,42
2015	61.380	385	0,63	-385	-0,62
2016					
Enero	58.891	1.292	2,24	1.223	2,12
Febrero	60.481	1.589	2,70	2.268	3,90
Marzo	62.826	2.345	3,88	2.792	4,65
Abril	63.515	689	1,10	2.521	4,13
Mayo	63.898	383	0,60	2.518	4,10
Junio	64.981	1.083	1,70	2.153	3,43
Julio	67.915	2.934	4,52	3.424	5,31
Agosto	68.695	780	1,15	3.852	5,94
Septiembre	66.725	-1.970	-2,87	2.760	4,31
Octubre	65.155	-1.570	-2,35	3.266	5,28
Noviembre	64.082	-1.072	-1,65	3.497	5,77
Diciembre	60.220	-3.862	-6,03	2.621	4,55
2017					
Enero	59.874	-347	-0,58	982	1,67
Febrero	61.385	1.511	2,52	904	1,49
Marzo	63.485	2.100	3,42	659	1,05
Abril	64.516	1.031	1,62	1.001	1,58
Mayo	65.040	524	0,81	1.142	1,79
Junio	66.323	1.284	1,97	1.343	2,07
Julio	68.684	2.360	3,56	769	1,13
Agosto	68.741	57	0,08	46	0,07
Septiembre	67.504	-1.236	-1,80	779	1,17
Octubre	65.309	-2.195	-3,25	154	0,24
Noviembre	64.468	-841	-1,29	385	0,60
Diciembre	61.617	-2.851	-4,42	1.396	2,32
2018					
Enero	60.224	-1.393	-2,26	350	0,58
Febrero	61.092	868	1,44	-293	-0,48
Marzo	62.967	1.876	3,07	-517	-0,81
Abril	64.853	1.886	3,00	338	0,52
Mayo	65.382	528	0,81	342	0,53
Junio					
Julio					
Agosto					
Septiembre					
Octubre					
Noviembre					
Diciembre					

**EVOLUCIÓN DE LA AFILIACIÓN MEDIA
RÉGIMEN ESPECIAL DE LA MINERÍA DEL CARBÓN**

	TRABAJADORES EN ALTA	VARIACIÓN MENSUAL		VARIACION ANUAL	
		ABSOLUTA	RELATIVA	ABSOLUTA	RELATIVA
SERIE HISTÓRICA DE LOS MESES DE MAYO					
2001	16.890	-63	-0,37		
2002	15.079	-196	-1,29	-1.811	-10,72
2003	13.709	-157	-1,13	-1.370	-9,08
2004	12.268	-156	-1,26	-1.441	-10,51
2005	10.787	-130	-1,19	-1.482	-12,08
2006	9.702	60	0,63	-1.084	-10,05
2007	8.757	-128	-1,44	-945	-9,74
2008	7.984	6	0,08	-773	-8,83
2009	7.568	-45	-0,58	-417	-5,22
2010	6.905	-125	-1,78	-662	-8,75
2011	6.022	3	0,05	-883	-12,78
2012	5.601	-44	-0,78	-421	-6,99
2013	3.923	-24	-0,60	-1.678	-29,96
2014	4.232	-8	-0,19	309	7,88
2015	3.830	-29	-0,76	-403	-9,51
2016					
Enero	3.548	-79	-2,17	-403	-10,20
Febrero	3.553	5	0,15	-417	-10,51
Marzo	3.473	-80	-2,25	-432	-11,05
Abril	3.340	-133	-3,82	-519	-13,44
Mayo	3.285	-55	-1,64	-544	-14,21
Junio	3.217	-69	-2,09	-536	-14,29
Julio	3.102	-114	-3,55	-667	-17,69
Agosto	2.899	-204	-6,57	-894	-23,57
Septiembre	2.828	-70	-2,42	-939	-24,93
Octubre	2.792	-36	-1,28	-891	-24,19
Noviembre	2.752	-40	-1,43	-913	-24,90
Diciembre	2.717	-36	-1,30	-910	-25,09
2017					
Enero	2.595	-121	-4,46	-952	-26,85
Febrero	2.618	22	0,86	-935	-26,32
Marzo	2.650	33	1,25	-823	-23,69
Abril	2.645	-5	-0,19	-695	-20,80
Mayo	2.664	18	0,70	-622	-18,93
Junio	2.654	-10	-0,36	-563	-17,49
Julio	2.658	4	0,15	-444	-14,32
Agosto	2.615	-43	-1,63	-284	-9,80
Septiembre	2.525	-89	-3,41	-303	-10,71
Octubre	2.479	-46	-1,83	-313	-11,21
Noviembre	2.424	-55	-2,21	-328	-11,92
Diciembre	2.423	-1	-0,04	-293	-10,80
2018					
Enero	2.401	-22	-0,92	-194	-7,49
Febrero	2.347	-54	-2,25	-271	-10,34
Marzo	2.293	-54	-2,29	-357	-13,47
Abril	2.263	-30	-1,30	-382	-14,44
Mayo	2.265	2	0,07	-399	-14,97
Junio					
Julio					
Agosto					
Septiembre					
Octubre					
Noviembre					
Diciembre					

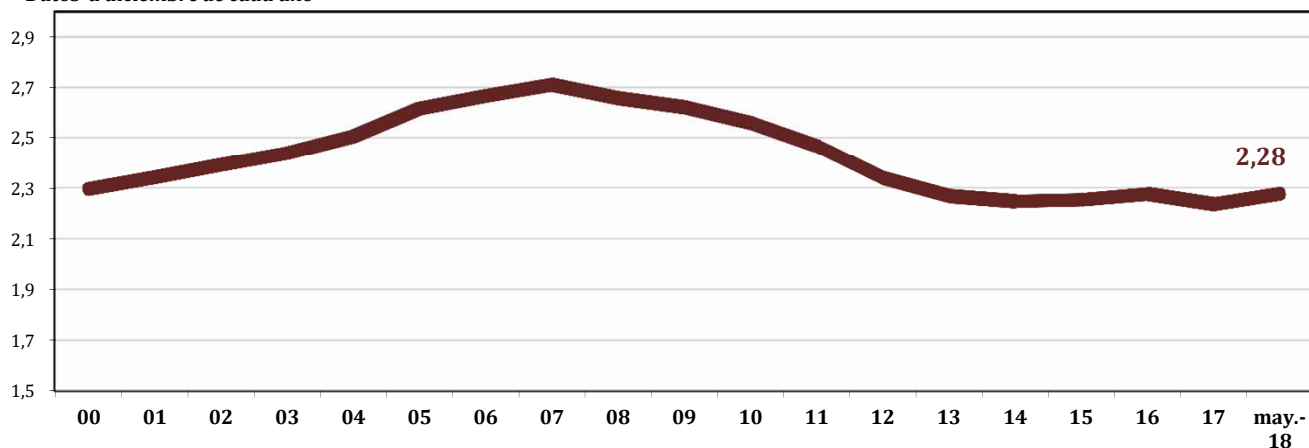
EVOLUCIÓN AFILIADOS/PENSIONISTAS

	AFILIADOS OCUPADOS	AFILIADOS EN DESEMPLEO	TOTAL AFILIADOS	PENSIONISTAS	RELACION AFIL./PENS
dic-91	12.614.031	1.532.417	14.146.448	5.913.691	2,39
dic-92	12.234.096	1.607.685	13.841.781	6.054.084	2,29
dic-93	11.916.436	1.736.397	13.652.833	6.268.105	2,18
dic-94	12.109.602	1.410.066	13.519.668	6.391.427	2,12
dic-95	12.300.791	1.194.809	13.495.600	6.516.282	2,07
dic-96	12.534.661	1.152.362	13.687.023	6.636.497	2,06
dic-97	13.029.432	1.034.695	14.064.127	6.740.378	2,09
dic-98	13.816.294	914.356	14.730.650	6.846.595	2,15
dic-99	14.578.326	853.664	15.431.990	6.932.804	2,23
dic-00	15.236.218	863.763	16.099.981	7.017.233	2,29
dic-01	15.748.752	920.661	16.669.413	7.121.087	2,34
dic-02	16.188.390	1.000.967	17.189.357	7.190.919	2,39
dic-03	16.589.561	1.073.834	17.663.395	7.247.856	2,44
dic-04	17.161.920	1.121.015	18.282.935	7.300.329	2,50
dic-05	18.156.182	1.169.636	19.325.818	7.388.500	2,62
dic-06	18.770.259	1.209.077	19.979.336	7.494.385	2,67
dic-07	19.195.755	1.367.463	20.563.218	7.586.574	2,71
dic-08	18.305.613	2.156.051	20.461.664	7.700.749	2,66
dic-09	17.640.018	2.874.522	20.514.540	7.826.416	2,62
dic-10	17.478.095	2.858.314	20.336.409	7.948.463	2,56
dic-11	17.111.792	2.770.164	19.881.956	8.061.785	2,47
dic-12	16.332.488	2.798.733	19.131.221	8.182.112	2,34
dic-13	16.258.042	2.592.428	18.850.470	8.315.826	2,27
dic-14	16.651.884	2.280.749	18.932.633	8.428.617	2,25
dic-15	17.180.590	1.982.624	19.163.214	8.508.482	2,25
dic-16	17.741.897	1.842.758	19.584.655	8.609.085	2,27
dic-17	18.331.107	1.124.277	19.455.384	8.705.707	2,23
may-18 (1)	18.832.943	1.004.399	19.837.342	8.714.595	2,28

(1) El dato de afiliados en desempleo corresponde a la media mensual

Los datos de afiliados ocupados corresponden al último día de cada mes (no son medios como en las estadísticas anteriores), debido a la antigüedad de la serie cuando no se disponía de datos medios y a fin de que se puedan realizar comparaciones homogéneas

Datos a diciembre de cada año



AFILIACIÓN POR PROVINCIAS Y CC.AA. MAYO 2018

	GENERAL (1)	AUTÓNOMOS	MAR	CARBÓN	TOTAL SISTEMA
Almería	227.332	57.975	937	0	286.245
Cádiz	306.255	59.790	5.105	0	371.150
Córdoba	242.373	52.435	0	0	294.808
Granada	263.862	63.154	215	0	327.231
Huelva	217.616	27.448	1.662	0	246.726
Jaén	190.056	40.926	0	0	230.982
Málaga	492.878	116.391	1.158	0	610.426
Sevilla	610.855	108.560	380	0	719.795
ANDALUCÍA	2.551.226	526.680	9.458	0	3.087.364
Huesca	74.877	22.345	0	0	97.222
Teruel	40.690	13.507	0	93	54.290
Zaragoza	346.747	69.341	0	24	416.112
ARAGÓN	462.314	105.193	0	117	567.624
ASTURIAS	284.580	74.754	1.533	1.766	362.632
ILLES BALEARS	447.375	94.664	2.829	0	544.868
Las Palmas	354.345	62.416	3.747	0	420.508
S.C.Tenerife	306.916	60.489	2.613	0	370.018
CANARIAS	661.261	122.905	6.360	0	790.526
CANTABRIA	170.995	41.967	1.454	0	214.416
Ávila	38.138	14.404	0	0	52.542
Burgos	119.532	28.074	0	0	147.605
León	119.060	37.914	0	359	157.333
Palencia	50.954	13.631	0	8	64.594
Salamanca	90.865	27.045	0	0	117.910
Segovia	45.677	14.697	0	0	60.375
Soria	30.760	7.975	0	0	38.736
Valladolid	176.223	36.634	0	0	212.857
Zamora	39.895	17.432	0	0	57.327
CASTILLA-LEÓN	711.105	197.806	0	367	909.278
Albacete	105.677	29.942	0	0	135.619
Ciudad Real	125.133	35.801	0	13	160.947
Cuenca	53.854	19.360	0	0	73.213
Guadalajara	75.918	15.071	0	0	90.990
Toledo	171.350	49.696	0	0	221.046
CAST.-LA MANCHA	531.931	149.870	0	13	681.814
Barcelona	2.170.098	396.690	3.540	0	2.570.329
Girona	261.259	63.542	1.460	0	326.262
Lleida	146.703	39.370	0	1	186.075
Tarragona	254.816	54.603	1.824	0	311.243
CATALUÑA	2.832.877	554.206	6.825	1	3.393.908
Alicante	518.612	129.178	2.482	0	650.272
Castellón	185.262	41.257	1.239	0	227.758
Valencia	798.206	177.473	2.935	0	978.615
C. VALENCIANA	1.502.080	347.909	6.656	0	1.856.645
Badajoz	197.169	49.061	0	0	246.230
Cáceres	111.859	31.637	0	0	143.496
EXTREMADURA	309.029	80.697	0	0	389.726
A Coruña	334.606	86.442	5.750	0	426.798
Lugo	84.690	35.171	1.513	0	121.374
Ourense	77.230	24.920	0	0	102.150
Pontevedra	266.913	67.169	13.688	0	347.770
GALICIA	763.439	213.702	20.950	0	998.091
C. DE MADRID	2.724.674	396.941	3.888	1	3.125.504
R. DE MURCIA	485.227	99.149	1.170	0	585.546
NAVARRA	233.866	47.880	0	0	281.746
Araba/Álava	137.276	20.864	0	0	158.140
Gipuzkoa	249.881	67.047	1.130	0	318.058
Bizkaia	388.387	84.704	2.821	0	475.911
PAÍS VASCO	775.544	172.614	3.951	0	952.109
LA RIOJA	102.251	26.335	0	0	128.586
CEUTA	18.345	3.506	224	0	22.075
MELILLA	18.506	4.621	82	0	23.209
TOTAL	15.586.623	3.261.398	65.382	2.265	18.915.668

(1) El desglose figura en la siguiente página

AFILIACIÓN POR PROVINCIAS Y CC.AA. RÉGIMEN GENERAL. MAYO 2018

	GENERAL	S.E. AGRARIO	S.E.HOGAR	TOTAL RÉGIMEN GENERAL
Almería	172.013	52.430	2.890	227.332
Cádiz	273.969	27.987	4.299	306.255
Córdoba	174.303	64.302	3.768	242.373
Granada	205.172	52.963	5.727	263.862
Huelva	112.200	103.873	1.543	217.616
Jaén	130.054	57.813	2.189	190.056
Málaga	448.048	32.604	12.226	492.878
Sevilla	508.850	88.631	13.374	610.855
ANDALUCÍA	2.024.607	480.602	46.017	2.551.226
Huesca	66.278	7.021	1.578	74.877
Teruel	38.495	1.352	843	40.690
Zaragoza	326.997	10.198	9.553	346.747
ARAGÓN	431.769	18.570	11.975	462.314
ASTURIAS	274.706	1.086	8.788	284.580
ILLES BALEARS	433.819	2.826	10.730	447.375
Las Palmas	342.459	6.023	5.862	354.345
S.C.Tenerife	295.471	6.948	4.496	306.916
CANARIAS	637.930	12.971	10.359	661.261
CANTABRIA	164.886	710	5.399	170.995
Ávila	35.668	1.338	1.131	38.138
Burgos	115.366	1.237	2.928	119.532
León	114.317	1.294	3.449	119.060
Palencia	49.033	928	993	50.954
Salamanca	86.193	1.895	2.776	90.865
Segovia	42.657	1.672	1.348	45.677
Soria	29.391	571	799	30.760
Valladolid	168.816	2.979	4.428	176.223
Zamora	37.531	1.394	969	39.895
CASTILLA-LEÓN	678.974	13.310	18.821	711.105
Albacete	92.838	10.384	2.454	105.677
Ciudad Real	112.944	9.135	3.054	125.133
Cuenca	47.309	5.207	1.337	53.854
Guadalajara	72.677	1.625	1.616	75.918
Toledo	161.999	5.908	3.442	171.350
CAST.-LA MANCHA	487.768	32.260	11.904	531.931
Barcelona	2.111.269	5.412	53.417	2.170.098
Girona	252.574	3.360	5.326	261.259
Lleida	133.674	10.557	2.473	146.703
Tarragona	244.159	6.614	4.043	254.816
CATALUÑA	2.741.676	25.943	65.257	2.832.877
Alicante	491.487	17.501	9.624	518.612
Castellón	174.810	6.375	4.076	185.262
Valencia	753.041	25.944	19.221	798.206
C. VALENCIANA	1.419.339	49.820	32.921	1.502.080
Badajoz	153.093	41.163	2.914	197.169
Cáceres	88.962	20.789	2.108	111.859
EXTREMADURA	242.054	61.953	5.022	309.029
A Coruña	320.980	1.897	11.729	334.606
Lugo	79.272	1.857	3.561	84.690
Ourense	73.577	372	3.281	77.230
Pontevedra	256.811	1.264	8.839	266.913
GALICIA	730.640	5.389	27.410	763.439
C. DE MADRID	2.612.157	1.989	110.528	2.724.674
R. DE MURCIA	386.308	87.144	11.774	485.227
NAVARRA	219.945	6.349	7.572	233.866
Araba/Álava	132.709	1.371	3.196	137.276
Gipuzkoa	238.947	580	10.354	249.881
Bizkaia	371.194	898	16.295	388.387
PAÍS VASCO	742.850	2.849	29.845	775.544
LA RIOJA	94.305	5.007	2.939	102.251
CEUTA	17.045	4	1.297	18.345
MELILLA	16.912	5	1.589	18.506
TOTAL	14.357.692	808.785	420.147	15.586.623

AFILIACIÓN POR PROVINCIAS Y CC.AA. MAYO 2018

VARIACIÓN MENSUAL Y ANUAL

	Mayo 2018	Variación mensual		Variación anual	
		Absoluta	Relativa	Absoluta	Relativa
Almería	286.245	-2.196	-0,76%	6.579	2,35%
Cádiz	371.150	7.410	2,04%	12.864	3,59%
Córdoba	294.808	1.995	0,68%	5.995	2,08%
Granada	327.231	1.395	0,43%	6.975	2,18%
Huelva	246.726	6.102	2,54%	10.837	4,59%
Jaén	230.982	1.082	0,47%	2.172	0,95%
Málaga	610.426	12.018	2,01%	25.544	4,37%
Sevilla	719.795	2.441	0,34%	19.445	2,78%
ANDALUCÍA	3.087.364	30.247	0,99%	90.410	3,02%
Huesca	97.222	4.005	4,30%	1.190	1,24%
Teruel	54.290	681	1,27%	1.354	2,56%
Zaragoza	416.112	7.964	1,95%	10.702	2,64%
ARAGÓN	567.624	12.650	2,28%	13.246	2,39%
ASTURIAS	362.632	2.647	0,74%	4.349	1,21%
ILLES BALEARS	544.868	52.830	10,74%	18.753	3,56%
Las Palmas	420.508	478	0,11%	17.612	4,37%
S.C.Tenerife	370.018	1.045	0,28%	14.145	3,97%
CANARIAS	790.526	1.523	0,19%	31.757	4,19%
CANTABRIA	214.416	1.815	0,85%	5.778	2,77%
Ávila	52.542	493	0,95%	896	1,73%
Burgos	147.605	909	0,62%	3.092	2,14%
León	157.333	1.721	1,11%	3.390	2,20%
Palencia	64.594	637	1,00%	-257	-0,40%
Salamanca	117.910	1.110	0,95%	2.069	1,79%
Segovia	60.375	512	0,85%	1.370	2,32%
Soria	38.736	419	1,09%	871	2,30%
Valladolid	212.857	1.938	0,92%	4.931	2,37%
Zamora	57.327	585	1,03%	650	1,15%
CASTILLA-LEÓN	909.278	8.322	0,92%	17.012	1,91%
Albacete	135.619	3.029	2,28%	3.242	2,45%
Ciudad Real	160.947	1.750	1,10%	3.266	2,07%
Cuenca	73.213	453	0,62%	1.311	1,82%
Guadalajara	90.990	1.962	2,20%	3.721	4,26%
Toledo	221.046	2.069	0,94%	6.805	3,18%
CAST.-LA MANCHA	681.814	9.263	1,38%	18.344	2,76%
Barcelona	2.570.329	21.005	0,82%	79.194	3,18%
Girona	326.262	7.817	2,45%	8.862	2,79%
Lleida	186.075	6.185	3,44%	2.180	1,19%
Tarragona	311.243	7.314	2,41%	7.318	2,41%
CATALUÑA	3.393.908	42.321	1,26%	97.554	2,96%
Alicante	650.272	9.195	1,43%	23.276	3,71%
Castellón	227.758	69	0,03%	9.441	4,32%
Valencia	978.615	7.155	0,74%	40.260	4,29%
C. VALENCIANA	1.856.645	16.419	0,89%	72.976	4,09%
Badajoz	246.230	3.823	1,58%	3.270	1,35%
Cáceres	143.496	1.853	1,31%	413	0,29%
EXTREMADURA	389.726	5.676	1,48%	3.683	0,95%
A Coruña	426.798	2.663	0,63%	9.766	2,34%
Lugo	121.374	900	0,75%	2.348	1,97%
Ourense	102.150	490	0,48%	1.997	1,99%
Pontevedra	347.770	4.623	1,35%	12.674	3,78%
GALICIA	998.091	8.675	0,88%	26.786	2,76%
C. DE MADRID	3.125.504	19.386	0,62%	118.967	3,96%
R. DE MURCIA	585.546	11.884	2,07%	14.845	2,60%
NAVARRA	281.746	4.461	1,61%	9.923	3,65%
Araba/Álava	158.140	1.727	1,10%	4.488	2,92%
Gipuzkoa	318.058	1.565	0,49%	6.797	2,18%
Bizkaia	475.911	3.304	0,70%	9.030	1,93%
PAÍS VASCO	952.109	6.595	0,70%	20.315	2,18%
LA RIOJA	128.586	2.524	2,00%	2.957	2,35%
CEUTA	22.075	138	0,63%	754	3,54%
MELILLA	23.209	-168	-0,72%	1.844	8,63%
TOTAL	18.915.668	237.207	1,27%	570.254	3,11%