



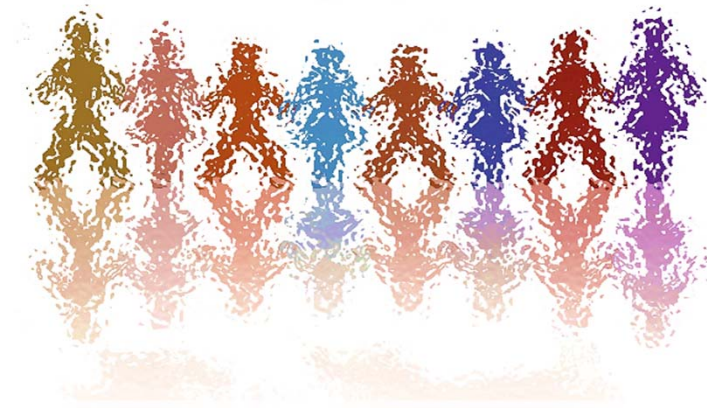
GOBIERNO
DE ESPAÑA

MINISTERIO
DE TRABAJO, MIGRACIONES
Y SEGURIDAD SOCIAL

SECRETARÍA DE ESTADO
DE SEGURIDAD SOCIAL

Afiliación a la Seguridad Social

Octubre 2018



AFILIADOS OCUPADOS A LA SEGURIDAD SOCIAL

ÍNDICE

	Página
Conceptos usados	3
Radiografía de la situación actual	4
Nota resumen de los datos mensuales de afiliación	5
Serie histórica de afiliación media por actividad económica y relación laboral	8
Serie histórica de afiliación media por actividad económica y relación laboral con ajuste estacional	9
Número de Convenios Especiales	10
Número de empresas del régimen general con trabajadores a fin de mes según tamaño de la empresa. R. General	11
Número de empresas del régimen especial del mar con trabajadores a fin de mes según tamaño de la empresa. R. Mar	12
Número de empresas del régimen especial del carbón con trabajadores a fin de mes según tamaño de la empresa. R. Carbón	13
Número de empresas del total sistema de la empresa.	14
Evolución de la afiliación diaria.	15
Distribución por regímenes	16
Evolución por regímenes	17
Evolución de la afiliación mensual y anual (gráfico)	18
Evolución de la afiliación por género	19
Evolución de la afiliación de trabajadores extranjeros	20
Evolución mensual. Total Sistema	21
Evolución de la variación mensual y anual (gráfico)	22
Tasas de variación interanual de la afiliación (gráfico)	23
Evolución mensual . Régimen General	24
Régimen General. Distribución por sectores de actividad	25
Número medio de afiliados en alta en Inventarios de Entes de Administraciones Públicas por Actividad (Excluidos trabajadores de Mutualidades)	26
Evolución mensual. Régimen Esp. Trabajadores Autónomos	27
Régimen Autónomos. Distribución por sectores de actividad	28
Evolución mensual. Régimen Esp. Trabajadores del Mar	29
Evolución mensual. Régimen Esp. Minería del Carbón	30
Evolución de la relación afiliados/pensionistas	31
Distribución por Provincias, CC.AA y Regímenes	32
Distribución por Provincias, CC.AA . (Régimen General)	33
Distribución por Provincias y CC.AA. Variaciones mensual y anual.	34

CONCEPTOS USADOS

Los dos tipos de datos de afiliación que se ofrecen se refieren a relaciones con la Seguridad Social que están en alta por razón de su trabajo (ocupados)

No incluyen los que cotizan por otros motivos (perceptores de prestaciones de desempleo, convenios especiales, obtención de prestación sanitaria. Estos últimos sólo se incluyen en la estadística que muestra la relación entre el número total de afiliados y el número total de pensionistas). Se miden relaciones más que personas: los pluriempleados aparecen contados varias veces.

AFILIACIÓN MEDIA DEL MES

Es el promedio de los que están de alta en cada uno de los días laborables del mes.

Ventaja de este indicador: Es más estable que la cifra del último día y refleja mejor como ha sido la afiliación en el conjunto del mes.

Inconvenientes: Está influido por el momento del año. Por ejemplo, la afiliación baja habitualmente en agosto y diciembre.

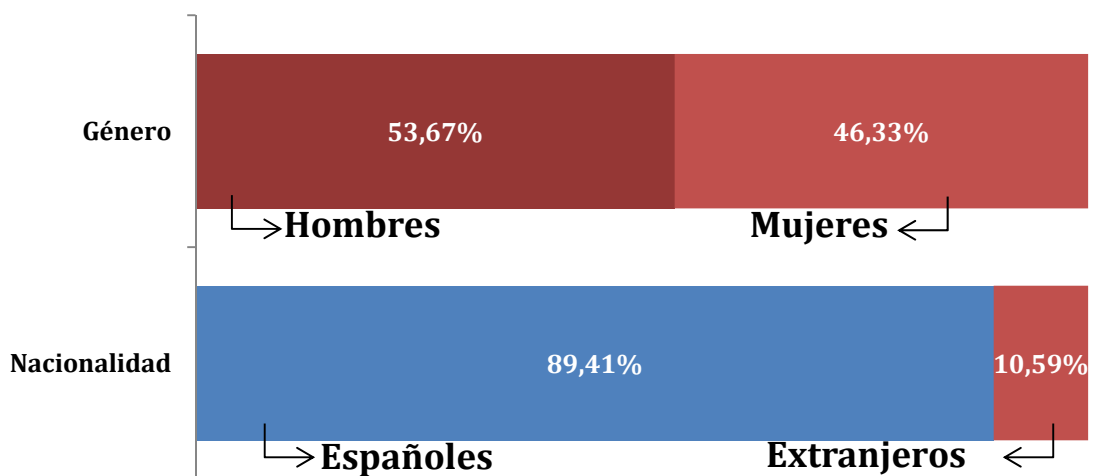
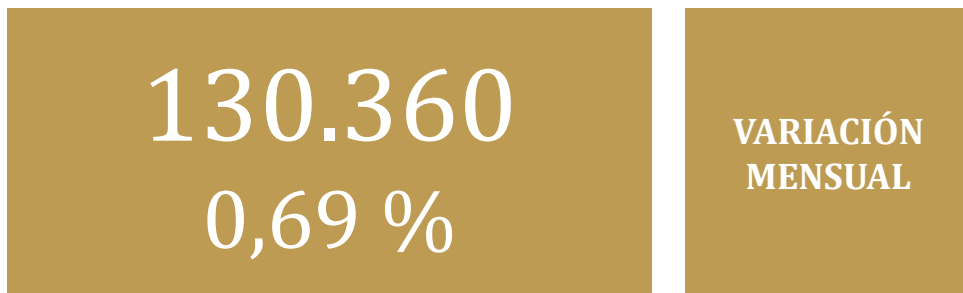
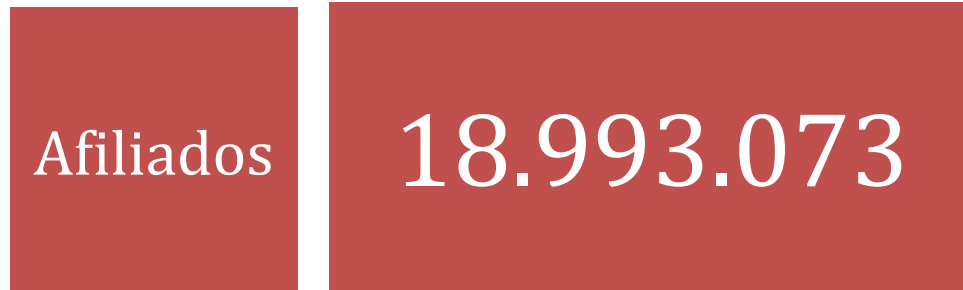
AFILIACIÓN DESESTACIONALIZADA

Es una estimación en la que se corrige la influencia del momento del año, según la experiencia de los ejercicios anteriores. El método utilizado para ello se explica en la página WEB.

Ventaja de este indicador: Es más fiable para medir la tendencia y para comparar meses consecutivos mediante variación porcentual.

Inconvenientes: No es adecuado para medir niveles absolutos de personas que efectivamente estuvieron afiliadas ese mes, ya que es una construcción estadística.

Octubre 2018



AFILIADOS OCUPADOS A LA SEGURIDAD SOCIAL OCTUBRE 2018

AFILIADOS MEDIOS MENSUALES

El número medio de afiliados al Sistema de la Seguridad Social durante el mes de octubre ha alcanzado la cifra de 18.993.073 para el Total Sistema y 15.666.453 para el Régimen General (Incluye Sistemas Especiales Agrario y Hogar).

La tasa interanual asciende a un 3,05% para el Total Sistema y a un 3,44% para el Régimen General (Incluye Sistemas Especiales Agrario y Hogar).

La evolución interanual (OCTUBRE sobre OCTUBRE) de la afiliación media por regímenes ha sido:

REGÍMENES	AFILIADOS MEDIOS OCTUBRE 2018	VARIACIÓN INTERANUAL	
		Absoluta	Relativa
Régimen General	15.666.453	521.614	3,44%
General	14.492.284	523.345	3,75%
S. E. Agrario	763.369	7.536	1,00%
S. E. Hogar	410.801	-9.267	-2,21%
R.E. Autónomos	3.258.612	40.710	1,27%
R.E. Mar	65.907	598	0,92%
R.E. Carbón	2.101	-379	-15,27%
TOTAL	18.993.073	562.544	3,05%

En el R. General, cabe destacar un incremento respecto al mes de septiembre en los siguientes Sectores:

P "Educación"	148.049 (19,23%)
F "Construcción"	16.229 (1,96 %)
R "Actividades Artísticas, Recreativas y Entretenimiento"	15.087 (6,25%)
O "Admón. Pública y Defensa; S. Social obligatoria"	13.603 (1,27%)

En sentido contrario tenemos

I "Hostelería"	-59.249 (-4,25%)
Q "Actividades Sanitarias y Servicios Sociales"	-35.816 (-2,33%)
N "Actividades Administrativas y Servicios Auxiliares"	-16.747 (-1,26%).

Desde 2001, la evolución registrada de afiliados medios en el mes de OCTUBRE tanto para el Total Sistema, como para el Régimen General, arroja las siguientes cifras:

EVOLUCIÓN DE LA AFILIACIÓN MEDIA EN EL MES DE OCTUBRE								
AÑOS	VARIACIÓN INTERANUAL OCTUBRE /OCTUBRE				VARIACIÓN INTERMENSUAL OCTUBRE/SEPTIEMBRE			
	TOTAL SISTEMA		R. GENERAL (1)		TOTAL SISTEMA		R. GENERAL (1)	
2001					37.760	0,24%	33.902	0,29%
2002	494.912	3,12%	434.468	3,67%	46.583	0,29%	42.823	0,35%
2003	489.838	3,00%	391.110	3,18%	44.607	0,27%	34.346	0,27%
2004	484.134	2,88%	434.764	3,43%	67.098	0,39%	48.136	0,37%
2005	980.596	5,66%	738.688	5,63%	97.874	0,54%	78.288	0,57%
2006	571.546	3,12%	587.982	4,25%	89.262	0,48%	84.562	0,59%
2007	505.324	2,68%	468.978	3,25%	80.698	0,42%	61.697	0,42%
2008	-453.210	-2,34%	-472.552	-3,17%	-101.886	-0,54%	-119.377	-0,82%
2009	-1.009.528	-5,34%	-893.512	-6,19%	-26.149	-0,15%	-30.235	-0,22%
2010	-242.796	-1,36%	-186.366	-1,38%	-5.331	-0,03%	-28.408	-0,21%
2011	-305.837	-1,73%	-267.524	-2,00%	-75.249	-0,43%	-74.813	-0,57%
2012	-623.586	-3,59%	-666.339	-5,09%	-73.077	-0,43%	-83.014	-0,66%
2013	-376.354	-2,25%	-348.008	-2,80%	54.927	0,34%	17.330	0,14%
2014	330.147	2,02%	261.179	2,16%	28.817	0,17%	20.354	0,17%
2015	530.947	3,18%	479.133	3,88%	31.652	0,18%	29.149	0,23%
2016	591.889	3,44%	536.798	4,19%	101.335	0,57%	72.102	0,54%
2017	617.173	3,46%	618.134	4,63%	94.368	0,51%	89.515	0,64%
2018	562.544	3,05%	523.345	3,75%	130.360	0,69%	96.747	0,67%

(1) A partir de 01.01.2012 no incluye el S.E. Agrario ni el S.E. Hogar

La tasa interanual del Régimen Especial de Trabajadores Autónomos medios se sitúa en el 1,27%.

En cuanto a los restantes Regímenes (Agrario, Mar, Carbón y Hogar), el conjunto de todos ellos supone un decremento en los últimos doce meses de -1.511 afiliados.

EVOLUCIÓN DURANTE EL AÑO 2018

La comparación interanual es:

REGÍMENES	AFILIADOS MEDIOS AÑO 2018 (HASTA OCTUBRE)	AFILIADOS MEDIOS AÑO 2017 (HASTA OCTUBRE)	DIFERENCIA	
			Absoluta	Relativa
Régimen General	15.440.435	14.903.458	536.977	3,60
General	14.256.824	13.702.874	553.950	4,04
S. E. Agrario	767.098	775.483	-8.385	-1,08
S. E. Hogar (1)	416.513	425.101	-8.588	-2,02
R.E. Autónomos	3.244.698	3.211.624	33.074	1,03
R.E. Mar	65.333	65.119	214	0,33
R.E. Carbón	2.248	2.611	-363	-13,91
TOTAL	18.752.714	18.182.812	569.902	3,13

(1) En el S. E. de E. del Hogar (vigente desde 1.01.12) se incluyen los afiliados del extinguido R. E. del Hogar.

SERIE HISTÓRICA DE AFILIACIÓN MEDIA POR ACTIVIDAD ECONÓMICA Y RELACIÓN LABORAL (*)

	Actividad Económica					Total	Tipo relación laboral	
	Agricultura, Ganadería y Pesca.	Industria	Construcción	Servicios	No consta		Asalariados	No asalariados
SERIE HISTÓRICA DE LOS MESES DE OCTUBRE								
2001	1.295.615	2.703.095	1.770.392	10.066.341	9.889	15.845.333	12.852.982	2.992.351
2002	1.284.233	2.697.698	1.877.792	10.471.138	9.384	16.340.245	13.298.933	3.041.312
2003	1.307.527	2.682.150	1.957.436	10.873.122	9.847	16.830.083	13.708.467	3.121.615
2004	1.258.537	2.665.703	2.062.689	11.321.408	5.880	17.314.217	14.093.262	3.220.955
2005	1.244.062	2.658.923	2.287.957	12.099.637	4.234	18.294.813	14.916.829	3.377.985
2006	1.191.658	2.655.650	2.438.984	12.579.937	130	18.866.359	15.431.561	3.434.798
2007	1.188.724	2.725.821	2.479.766	12.977.270	102	19.371.684	15.864.912	3.506.771
2008	1.224.627	2.606.750	2.057.589	13.029.411	96	18.918.473	15.455.016	3.463.457
CLASIFICACIÓN SEGÚN CNAE-2009								
2008	1.170.618	2.648.981	2.172.694	12.926.084	96	18.918.473	15.455.016	3.463.457
2009	1.218.751	2.361.787	1.736.022	12.592.386	0	17.908.945	14.622.894	3.286.051
2010	1.211.196	2.282.803	1.530.335	12.641.815	0	17.666.149	14.445.473	3.220.676
2011	1.186.518	2.213.542	1.315.415	12.644.838	0	17.360.313	14.175.810	3.184.502
2012	1.166.262	2.081.315	1.086.071	12.403.079	0	16.736.727	13.682.222	3.054.504
2013	1.117.753	2.021.173	988.713	12.232.733	0	16.360.373	13.308.286	3.052.086
2014	1.103.674	2.033.900	994.077	12.558.869	0	16.690.520	13.558.273	3.132.247
2015	1.110.995	2.086.173	1.036.946	12.987.353	0	17.221.467	14.043.386	3.178.081
2016								
enero	1.144.564	2.075.166	1.006.444	12.878.184	0	17.104.357	13.941.901	3.162.456
febrero	1.117.907	2.090.256	1.027.600	12.931.949	0	17.167.712	14.000.239	3.167.473
marzo	1.115.643	2.094.151	1.035.162	13.060.843	0	17.305.798	14.122.176	3.183.622
abril	1.127.794	2.105.140	1.045.171	13.185.730	0	17.463.836	14.265.423	3.198.412
mayo	1.144.842	2.117.311	1.057.184	13.342.503	0	17.661.840	14.449.664	3.212.175
junio	1.131.878	2.135.281	1.070.776	13.422.337	0	17.760.271	14.536.969	3.223.302
julio	1.105.494	2.154.323	1.071.999	13.513.176	0	17.844.992	14.625.699	3.219.293
agosto	1.086.319	2.133.364	1.057.778	13.422.534	0	17.699.995	14.493.876	3.206.119
septiembre	1.114.187	2.143.292	1.058.188	13.396.354	0	17.712.021	14.505.766	3.206.255
octubre	1.140.899	2.146.984	1.071.123	13.454.350	0	17.813.356	14.604.319	3.209.037
noviembre	1.127.301	2.154.576	1.082.575	13.416.072	0	17.780.524	14.571.881	3.208.642
diciembre	1.171.126	2.146.162	1.062.687	13.469.079	0	17.849.055	14.640.112	3.208.942
2017								
enero	1.168.457	2.137.038	1.053.522	13.315.157	0	17.674.175	14.482.243	3.191.931
febrero	1.142.403	2.151.156	1.078.910	13.375.787	0	17.748.255	14.552.323	3.195.932
marzo	1.139.254	2.161.359	1.099.429	13.509.964	0	17.910.007	14.698.871	3.211.136
abril	1.154.665	2.168.602	1.106.643	13.692.312	0	18.122.222	14.893.940	3.228.282
mayo	1.186.445	2.184.600	1.123.413	13.850.956	0	18.345.414	15.102.143	3.243.271
junio	1.158.375	2.202.121	1.135.138	13.937.473	0	18.433.107	15.180.524	3.252.582
julio	1.114.705	2.221.141	1.139.174	14.014.308	0	18.489.329	15.245.198	3.244.131
agosto	1.096.239	2.199.968	1.119.443	13.894.194	0	18.309.844	15.082.424	3.227.420
septiembre	1.121.454	2.212.030	1.125.097	13.877.580	0	18.336.161	15.105.445	3.230.717
octubre	1.122.749	2.214.116	1.143.717	13.949.947	0	18.430.529	15.198.044	3.232.485
noviembre	1.131.650	2.223.869	1.159.609	13.902.629	0	18.417.756	15.192.200	3.225.556
diciembre	1.163.148	2.216.388	1.141.145	13.939.519	0	18.460.201	15.240.886	3.219.315
2018								
enero	1.159.032	2.207.618	1.133.306	13.782.075	0	18.282.031	15.073.764	3.208.267
febrero	1.137.260	2.223.498	1.156.868	13.845.888	0	18.363.514	15.139.336	3.224.178
marzo	1.126.166	2.229.832	1.162.613	13.983.436	0	18.502.088	15.257.520	3.244.568
abril	1.147.698	2.235.667	1.177.607	14.117.488	0	18.678.461	15.417.477	3.260.984
mayo	1.177.677	2.247.331	1.197.628	14.293.032	0	18.915.668	15.640.288	3.275.380
junio	1.159.067	2.266.172	1.212.769	14.368.982	0	19.006.990	15.719.438	3.287.552
julio	1.115.841	2.280.794	1.218.566	14.427.609	0	19.042.810	15.761.535	3.281.275
agosto	1.087.267	2.255.387	1.195.997	14.301.163	0	18.839.814	15.576.488	3.263.326
septiembre	1.106.296	2.266.260	1.204.777	14.285.380	0	18.862.713	15.594.833	3.267.880
octubre	1.136.686	2.268.241	1.222.335	14.365.811	0	18.993.073	15.720.095	3.272.978
noviembre								
diciembre								

(*) La suma de los Afiliados Medios de marzo y abril 2018 por Sectores de Actividad no coincide con el Total de Afiliados Medios, esto es debido a que a lo largo del mes se han producido altas en el Régimen 111 cuyo CCC no tiene asignada Actividad Económica en la Clasificación Nacional de Actividades Económicas 2009.

SERIE HISTÓRICA DE AFILIACIÓN MEDIA POR ACTIVIDAD ECONÓMICA Y RELACION LABORAL CON AJUSTE ESTACIONAL

	Actividad Económica				Total	Tipo relación laboral	
	Agricultura, Ganadería y Pesca	Industria	Construcción	Servicios		Asalariados	No asalariados
Revisión diciembre de 2014							
SERIE HISTÓRICA DE LOS MESES DE OCTUBRE							
2001	1.305.082	2.695.248	1.758.939	10.068.705	15.836.185	12.846.874	2.991.545
2002	1.294.648	2.689.474	1.866.195	10.466.722	16.330.685	13.290.534	3.040.891
2003	1.315.437	2.675.057	1.945.685	10.870.012	16.818.459	13.696.357	3.121.836
2004	1.263.310	2.659.891	2.051.266	11.316.370	17.300.127	14.078.922	3.221.611
2005	1.246.496	2.654.686	2.276.420	12.094.759	18.283.489	14.905.416	3.379.116
2006	1.193.412	2.653.332	2.431.436	12.573.308	18.857.500	15.421.731	3.435.862
2007	1.188.403	2.725.298	2.475.184	12.979.341	19.368.654	15.863.446	3.507.979
2008	1.220.068	2.602.788	2.054.578	13.023.045	18.902.656	15.442.551	3.464.875
CLASIFICACIÓN SEGÚN CNAE-2009. Revisión de Enero 2018							
2008	1.166.876	2.639.368	2.152.957	12.894.942	18.863.266	15.405.215	3.460.591
2009	1.213.091	2.353.397	1.715.867	12.562.581	17.856.114	14.573.906	3.283.435
2010	1.206.648	2.275.191	1.513.731	12.618.580	17.617.164	14.399.720	3.218.137
2011	1.185.916	2.206.570	1.301.345	12.614.788	17.316.337	14.133.936	3.182.102
2012	1.167.771	2.074.863	1.075.274	12.370.652	16.698.044	13.645.266	3.052.652
2013	1.125.876	2.014.636	980.841	12.208.395	16.332.345	13.280.212	3.050.913
2014	1.114.085	2.029.104	988.869	12.548.028	16.672.837	13.538.248	3.130.923
2015	1.123.218	2.081.751	1.033.244	12.975.935	17.206.058	14.025.574	3.177.469
2016							
enero	1.121.812	2.098.184	1.038.570	13.088.096	17.345.392	14.159.827	3.184.697
febrero	1.117.737	2.103.225	1.040.401	13.122.885	17.383.452	14.192.328	3.190.256
marzo	1.118.470	2.107.262	1.040.631	13.158.777	17.428.716	14.236.039	3.194.762
abril	1.120.157	2.112.552	1.042.308	13.182.624	17.466.558	14.275.042	3.196.097
mayo	1.114.252	2.117.085	1.045.729	13.217.170	17.508.286	14.313.308	3.197.603
junio	1.123.858	2.122.560	1.051.412	13.262.998	17.571.897	14.374.092	3.199.995
julio	1.131.336	2.127.654	1.054.901	13.308.310	17.626.658	14.424.465	3.202.080
agosto	1.130.055	2.131.236	1.059.331	13.347.807	17.661.582	14.452.347	3.204.156
septiembre	1.128.730	2.136.002	1.062.934	13.385.084	17.700.930	14.492.821	3.205.216
octubre	1.155.869	2.142.540	1.067.541	13.429.365	17.792.689	14.584.439	3.207.568
noviembre	1.131.448	2.147.424	1.071.423	13.466.273	17.815.100	14.602.746	3.210.501
diciembre	1.138.005	2.151.374	1.075.101	13.502.434	17.858.830	14.645.975	3.212.408
2017							
enero	1.144.067	2.159.340	1.085.135	13.540.882	17.920.096	14.708.059	3.214.720
febrero	1.142.402	2.165.388	1.092.160	13.582.611	17.975.288	14.754.886	3.219.148
marzo	1.142.480	2.171.985	1.099.794	13.626.280	18.042.269	14.819.558	3.222.704
abril	1.145.113	2.178.461	1.105.833	13.680.193	18.120.507	14.900.237	3.225.758
mayo	1.150.532	2.183.890	1.110.262	13.720.501	18.182.418	14.956.228	3.228.286
junio	1.146.916	2.188.900	1.114.826	13.764.456	18.233.184	15.006.179	3.228.808
julio	1.140.479	2.193.638	1.120.149	13.797.484	18.260.014	15.033.054	3.226.932
agosto	1.140.243	2.198.245	1.123.327	13.823.673	18.275.801	15.043.138	3.226.458
septiembre	1.137.159	2.204.184	1.131.016	13.867.070	18.329.242	15.095.659	3.229.046
octubre	1.137.714	2.210.041	1.140.129	13.913.654	18.404.416	15.175.089	3.230.082
noviembre	1.136.244	2.216.384	1.147.993	13.946.845	18.449.464	15.222.119	3.227.175
diciembre	1.132.075	2.221.167	1.154.524	13.974.017	18.469.854	15.247.534	3.222.813
2018							
enero	1.134.838	2.230.656	1.167.313	14.015.742	18.536.432	15.308.829	3.231.172
febrero	1.137.259	2.238.209	1.171.076	14.060.006	18.598.438	15.350.093	3.247.599
marzo	1.129.355	2.242.320	1.165.527	14.103.841	18.638.775	15.382.807	3.256.257
abril	1.138.204	2.244.304	1.174.192	14.104.991	18.676.694	15.423.995	3.258.434
mayo	1.142.029	2.246.600	1.183.608	14.158.400	18.747.592	15.489.159	3.260.247
junio	1.147.601	2.252.568	1.191.067	14.190.591	18.800.828	15.538.887	3.263.523
julio	1.141.641	2.252.552	1.198.215	14.204.369	18.806.613	15.542.186	3.263.879
agosto	1.130.911	2.253.620	1.200.147	14.228.569	18.804.783	15.535.912	3.262.353
septiembre	1.121.788	2.258.222	1.211.115	14.274.559	18.855.594	15.584.730	3.266.190
octubre	1.151.837	2.264.066	1.218.501	14.328.433	18.966.161	15.696.350	3.270.544
noviembre							
diciembre							

NÚMERO MEDIO DE CONVENIOS ESPECIALES. OCTUBRE 2018

TIPO CONVENIO	TOTAL REGÍMENES	ASISTENCIA SANITARIA
01 C.E. ORDINARIO	98.208	0
02 C.E. BENEF. SUBSIDIO DESEMPLEO	8.997	0
04 C.E. TRABAJADORES A TIEMPO PARCIAL	6.314	0
05 C.E. REDUC. JORNADA GUARDA LEGAL	356	0
06 C.E. EMIGRANTES E HIJOS EN EL EXTRANJERO	2.101	0
07 C.E. EMIGRANTES RETORNADOS	869	0
08 C.E. FUNC/EMPL ORG INTERGUBERNAMENTALES EXTRANJERO	154	0
09 C.E. TEMP.PER.INAC	2	0
10 C.E. RG MUTUALISMO L	0	0
14 C.E. ASIST. SANITARIA EMIGRANTES	0	620
15 C.E. ASIST. SANITARIA PENSIONISTAS SUIZOS	0	7.113
16 C.E. TRAB. TEMPORADA OM 25	10	0
17 C.E. DEPORTISTAS DE ALTO NIVEL	268	0
18 C.E. FIJOS DISCONTINUOS OM	2	0
19 C.E. EMIGRANTES R.E. MAR ANTERIORES 1995	4	0
20 C.E. EMIGRANTES RETOR. ESTANCIA TEMPORAL	0	4
21 C.E. FUNC/AGENTES COMUNIDAD EUROPEA	11	0
22 C.E. EMIGRANTES EXTRANJERO PAGO MENSUAL	429	0
23 C.E. FUNC/EMPL ORG INTERGUBERNAMENTAL SEDE EN ESPAÑA	38	0
24 C.E. ASANITARIA FUNC/EMPL ORGAN NTERGUBERNAMENTAL SEDE EN ESPAÑA	0	5
25 C.E. ASIST. SANITARIA EMIGRANTES CUENTA PROPIA	0	63
26 EXPEDIENTE REGULACION EMPLEO MÁS 55 AÑOS	6.493	0
27 EXPEDIENTE REGULACION EMPLEO MAS 61 AÑOS	3.158	0
28 EXP REG EMPLEO SUB DESEMPLEO MÁS 55 AÑOS	1.100	0
29 EXP REG EMPLEO SUB DESEMPLEO MÁS 61 AÑOS	138	0
30 C.E. ALTA SIN RETRIBUCION	11	0
31 C.E. CESE DE SERVICIO O ACTIVIDAD	670	0
32 C.E. CLAUSULA ADICIONAL CONVENIO ERE	2.800	0
33 C.E. OBLIGATORIO CUIDADOR NO PROFESIONAL	7.585	0
34 C.E. OBLIG.CUIDADOR NO PROFESIONAL PERCEPTOR SUBSIDIO FEBRERO 52 AÑOS	93	0
35 C.E. VOLUNTARIO CUIDADOR NO PROFESIONAL	0	0
36 C.E. VOLUNT.CUIDADOR NO PROFESIONAL PERCEPTOR SUBSIDIO FEBRERO 52 AÑOS	0	0
37 C.E. COTIZ. ADIC, ERE 76/2	343	0
39 C.E. TRABAJADORES AGENCIAS	118	0
40 C.E. PROGRAMAS DE FORMACIÓN	1.184	0
41 C.E. DISC. DIF. INS.LAB	121	0
TOTAL CONVENIOS	141.576	7.805

NÚMERO DE EMPRESAS EN EL RÉGIMEN GENERAL CON TRABAJADORES A FIN DE MES (1)
Código de Cuenta de Cotización

	1 TRABAJADOR	DE 2 A 5 TRAB.	DE 6 A 50 TRAB.	DE 51 A 100 TRAB.	DE 101 A 500 TRAB.	MAS DE 500 TRAB.	TOTAL
SERIE HISTÓRICA DE LOS MESES DE SEPTIEMBRE							
2009	570.503	570.924	313.974	19.343	13.766	2.032	1.490.542
2010	560.259	563.413	304.369	19.072	13.580	2.060	1.462.753
2011	555.122	548.916	291.136	18.218	13.142	1.996	1.428.530
2012	553.945	528.564	271.717	16.999	12.428	1.924	1.385.577
2013	561.731	523.439	266.199	16.583	12.334	1.911	1.382.197
2014	574.778	534.812	273.422	16.986	12.602	1.969	1.414.569
2015	590.102	552.079	287.556	17.710	13.188	2.039	1.462.674
2016							
Enero	586.503	543.824	284.285	17.417	13.108	2.035	1.447.172
Febrero	585.655	545.383	286.266	17.595	13.114	2.023	1.450.036
Marzo	588.052	550.822	289.743	17.682	13.211	2.040	1.461.550
Abril	591.368	559.461	296.429	18.015	13.500	2.064	1.480.837
Mayo	590.982	561.441	298.599	18.219	13.458	2.065	1.484.764
Junio	587.619	564.409	301.568	18.151	13.342	2.061	1.487.150
Julio	584.057	569.488	307.728	18.512	13.669	2.106	1.495.560
Agosto	579.177	557.093	299.363	18.073	13.415	2.041	1.469.162
Septiembre	580.057	555.539	297.465	18.331	13.634	2.080	1.467.106
Octubre	580.029	556.879	299.505	18.311	13.743	2.099	1.470.566
Noviembre	579.015	556.519	299.478	18.296	13.777	2.125	1.469.210
Diciembre	577.463	555.088	297.763	18.258	13.704	2.108	1.464.384
2017							
Enero	572.271	549.887	296.400	18.219	13.644	2.088	1.452.509
Febrero	573.556	553.621	300.532	18.453	13.821	2.086	1.462.069
Marzo	574.732	558.420	304.941	18.550	13.897	2.094	1.472.634
Abril	578.540	567.636	312.151	19.059	14.146	2.154	1.493.686
Mayo	577.756	569.153	314.255	19.249	14.216	2.149	1.496.778
Junio	573.981	570.378	316.935	19.250	14.045	2.131	1.496.720
Julio	568.030	570.281	318.873	19.406	14.195	2.179	1.492.964
Agosto	564.997	561.587	312.816	19.082	14.068	2.154	1.474.704
Septiembre	569.129	566.496	315.033	19.606	14.550	2.223	1.487.037
Octubre	566.039	562.794	313.183	19.379	14.446	2.203	1.478.044
Noviembre	565.272	562.653	314.058	19.363	14.467	2.228	1.478.041
Diciembre	563.903	560.945	312.025	19.264	14.441	2.187	1.472.765
2018							
Enero	559.867	555.596	310.575	19.273	14.348	2.172	1.461.831
Febrero	561.166	558.993	313.700	19.468	14.486	2.186	1.469.999
Marzo	565.050	567.025	319.671	19.794	14.645	2.199	1.488.384
Abril	565.876	570.648	323.165	20.019	14.735	2.204	1.496.647
Mayo	566.381	574.246	326.172	20.361	14.832	2.247	1.504.239
Junio	566.230	579.649	332.148	20.580	14.888	2.260	1.515.755
Julio	558.681	574.170	329.991	20.389	14.746	2.251	1.500.228
Agosto	554.385	565.627	323.954	20.064	14.600	2.207	1.480.837
Septiembre	558.936	571.133	326.723	20.618	15.151	2.297	1.494.858
Octubre							
Noviembre							
Diciembre							

(1) Excluidos el Sistema Especial Agrario y el Sistema Especial de Empleados de Hogar.

NÚMERO DE EMPRESAS EN EL RÉGIMEN ESPECIAL DEL MAR CON TRABAJADORES A FIN DE MES

Código de Cuenta de Cotización

	1 TRABAJADOR	DE 2 A 5 TRAB.	DE 6 A 50 TRAB.	DE 51 A 100 TRAB.	DE 101 A 500 TRAB.	MAS DE 500 TRAB.	TOTAL
SERIE HISTÓRICA DE LOS MESES DE SEPTIEMBRE							
2009	4.708	4.263	2.019	50	14	4	11.058
2010	4.593	4.197	1.954	41	14	3	10.802
2011	4.542	4.052	1.916	38	14	3	10.565
2012	4.488	3.967	1.886	36	17	3	10.397
2013	4.431	3.995	1.829	41	15	3	10.314
2014	4.361	4.028	1.858	43	15	3	10.308
2015	4.462	4.090	1.833	46	17	3	10.451
2016							
Enero	3.069	3.530	1.645	48	22	3	8.317
Febrero	3.133	3.462	1.801	49	22	3	8.470
Marzo	3.116	3.615	1.887	54	23	3	8.698
Abril	3.223	3.673	1.919	55	22	3	8.895
Mayo	3.235	3.474	2.012	53	23	3	8.800
Junio	3.279	3.640	2.051	58	24	3	9.055
Julio	3.405	4.048	2.123	68	25	3	9.672
Agosto	3.444	4.084	2.096	60	25	3	9.712
Septiembre	3.280	3.695	1.989	58	24	3	9.049
Octubre	3.412	3.658	1.933	57	21	3	9.084
Noviembre	3.353	3.680	1.756	59	24	3	8.875
Diciembre	3.348	3.544	1.447	55	23	3	8.420
2017							
Enero	3.209	3.453	1.634	54	23	3	8.376
Febrero	3.211	3.419	1.759	61	22	3	8.475
Marzo	3.117	3.605	1.869	65	22	3	8.681
Abril	3.210	3.654	1.945	64	20	3	8.896
Mayo	3.217	3.653	1.973	64	21	3	8.931
Junio	3.320	3.785	2.041	67	22	3	9.238
Julio	3.398	4.063	2.110	65	24	3	9.663
Agosto	3.394	3.958	2.066	66	24	3	9.511
Septiembre	3.451	3.928	1.972	65	21	3	9.440
Octubre	3.339	3.720	1.832	66	19	3	8.979
Noviembre	3.315	3.789	1.752	62	21	3	8.942
Diciembre	3.301	3.626	1.474	59	23	3	8.486
2018							
Enero	3.138	3.485	1.610	60	21	3	8.317
Febrero	3.178	3.374	1.683	66	22	3	8.326
Marzo	3.185	3.585	1.853	65	22	3	8.713
Abril	3.102	3.566	1.901	68	21	3	8.661
Mayo	3.132	3.557	1.994	73	19	3	8.778
Junio	3.283	3.819	2.071	78	21	3	9.275
Julio	3.414	3.922	2.088	71	24	3	9.522
Agosto	3.418	3.827	2.046	70	23	3	9.387
Septiembre	3.513	3.724	1.967	63	24	3	9.294
Octubre							
Noviembre							
Diciembre							

NÚMERO DE EMPRESAS EN EL RÉG. ESP. DEL CARBÓN CON TRABAJADORES A FIN DE MES

Código de Cuenta de Cotización

	1 TRABAJADOR	DE 2 A 5 TRAB.	DE 6 A 50 TRAB.	DE 51 A 100 TRAB.	DE 101 A 500 TRAB.	MAS DE 500 TRAB.	TOTAL
SERIE HISTÓRICA DE LOS MESES DE SEPTIEMBRE							
2009	10	11	37	12	14	2	86
2010	7	12	38	10	12	2	81
2011	11	14	31	10	11	2	79
2012	10	12	33	9	9	1	74
2013	10	12	22	9	8	1	62
2014	10	10	23	8	7	1	59
2015	9	9	24	7	6	1	56
2016							
Enero	10	9	25	6	6	1	57
Febrero	9	8	24	6	6	1	54
Marzo	10	10	21	6	6	1	54
Abril	11	9	22	5	6	1	54
Mayo	11	9	23	4	6	1	54
Junio	11	8	23	4	6	1	53
Julio	15	9	20	6	5	1	56
Agosto	15	9	19	6	5	1	55
Septiembre	15	10	16	5	6	1	53
Octubre	15	9	17	4	6	1	52
Noviembre	14	9	17	3	7	1	51
Diciembre	13	10	17	4	6	1	51
2017							
Enero	10	8	18	6	4	1	47
Febrero	13	9	17	7	4	1	51
Marzo	14	8	15	7	4	1	49
Abril	11	7	16	7	4	1	46
Mayo	11	6	16	9	3	1	46
Junio	12	5	17	8	3	1	46
Julio	10	7	18	7	3	1	46
Agosto	10	6	20	7	2	1	46
Septiembre	8	5	19	7	2	1	42
Octubre	8	4	18	7	2	1	40
Noviembre	9	4	17	7	2	1	40
Diciembre	8	5	16	7	2	1	39
2018							
Enero	10	4	18	6	3	1	42
Febrero	13	2	17	4	4	1	41
Marzo	14	2	16	4	4	1	41
Abril	13	2	16	4	4	1	40
Mayo	13	1	17	4	4	1	40
Junio	10	2	16	4	4	1	37
Julio	10	3	13	5	4	1	36
Agosto	9	4	13	5	4	1	36
Septiembre	9	5	12	6	4	1	37
Octubre							
Noviembre							
Diciembre							

NÚMERO DE EMPRESAS TOTAL SISTEMA (1)

Código de Cuenta de Cotización

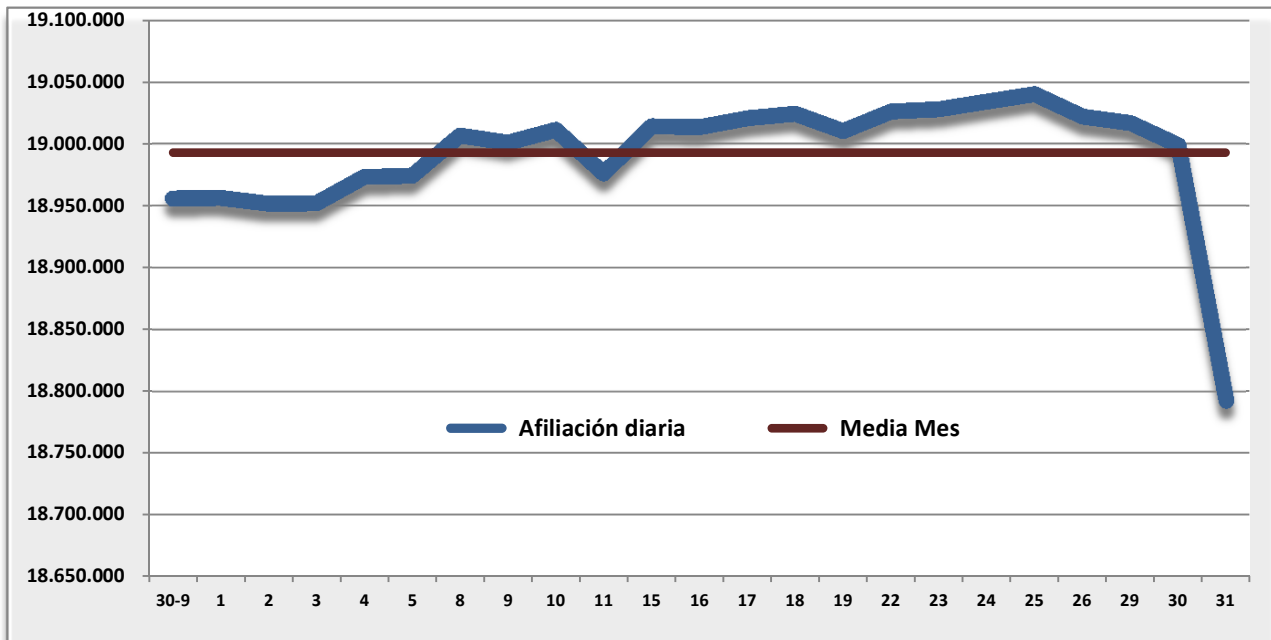
	TOTAL	VARIACIÓN MENSUAL		VARIACIÓN ANUAL	
		Absoluta	Relativa	Absoluta	Relativa
SERIE HISTÓRICA DE LOS MESES DE SEPTIEMBRE					
2009	1.501.686	3.546	0,24%	-86.153	-5,43%
2010	1.473.636	4.170	0,28%	-28.050	-1,87%
2011	1.439.174	-4.481	-0,31%	-34.462	-2,34%
2012	1.396.048	-16.117	-1,14%	-43.126	-3,00%
2013	1.392.573	141	0,01%	-3.475	-0,25%
2014	1.424.936	2.703	0,19%	32.363	2,32%
2015	1.473.181	11.911	0,82%	48.245	3,39%
2016					
Enero	1.455.546	-8.007	-0,55%	37.253	2,63%
Febrero	1.458.560	3.014	0,21%	30.704	2,15%
Marzo	1.470.302	11.742	0,81%	29.535	2,05%
Abril	1.489.786	19.484	1,33%	33.896	2,33%
Mayo	1.493.618	3.832	0,26%	17.563	1,19%
Junio	1.496.258	2.640	0,18%	19.096	1,29%
Julio	1.505.288	9.030	0,60%	27.224	1,84%
Agosto	1.478.929	-26.359	-1,75%	14.775	1,01%
Septiembre	1.476.208	-2.721	-0,18%	14.938	1,02%
Octubre	1.479.702	3.494	0,24%	6.521	0,44%
Noviembre	1.478.136	-1.566	-0,11%	11.066	0,75%
Diciembre	1.472.855	-5.281	-0,36%	9.302	0,64%
2017					
Enero	1.460.932	-11.923	-0,81%	5.386	0,37%
Febrero	1.470.595	9.663	0,66%	12.035	0,83%
Marzo	1.481.364	10.769	0,73%	11.062	0,75%
Abril	1.502.628	21.264	1,44%	12.842	0,86%
Mayo	1.505.755	3.127	0,21%	12.137	0,81%
Junio	1.506.004	249	0,02%	9.746	0,65%
Julio	1.502.673	-3.331	-0,22%	-2.615	-0,17%
Agosto	1.484.261	-18.412	-1,23%	5.332	0,36%
Septiembre	1.496.519	12.258	0,83%	20.311	1,38%
Octubre	1.487.063	-9.456	-0,63%	7.361	0,50%
Noviembre	1.487.023	-40	0,00%	8.887	0,60%
Diciembre	1.481.290	-5.733	-0,39%	8.435	0,57%
2018					
Enero	1.470.190	-11.100	-0,75%	9.258	0,63%
Febrero	1.478.366	8.176	0,56%	7.771	0,53%
Marzo	1.497.138	18.772	1,27%	15.774	1,06%
Abril	1.505.348	8.210	0,55%	2.720	0,18%
Mayo	1.513.057	7.709	0,51%	7.302	0,48%
Junio	1.525.067	12.010	0,79%	19.063	1,27%
Julio	1.509.786	-15.281	-1,00%	7.113	0,47%
Agosto	1.490.260	-19.526	-1,29%	5.999	0,40%
Septiembre	1.504.189	13.929	0,93%	7.670	0,51%
Octubre					
Noviembre					
Diciembre					

(1) No incluye los Sistemas Especiales de Agrario y de Empleados de Hogar.

AFILIACIÓN DIARIA EN EL MES DE OCTUBRE Y MEDIA MENSUAL

DÍA	TOTAL AFILIADOS	ALTAS DIARIAS	BAJAS DIARIAS	VARIACIÓN NETA EN EL DÍA	VARIACIÓN NETA EN EL MES
30-sep.	18.956.018				
1-oct.	18.956.552	498.686	492.354	6.332	6.332
2-oct.	18.951.882	141.881	142.879	-998	5.334
3-oct.	18.952.201	107.869	104.527	3.342	8.676
4-oct.	18.973.406	98.800	74.222	24.578	33.254
5-oct.	18.974.547	103.759	100.956	2.803	36.057
8-oct.	19.006.941	253.575	215.561	38.014	74.071
9-oct.	19.001.090	91.192	93.849	-2.657	71.414
10-oct.	19.011.571	88.251	76.032	12.219	83.633
11-oct.	18.976.264	81.820	117.211	-35.391	48.242
15-oct.	19.014.453	281.426	243.397	38.029	86.271
16-oct.	19.013.501	96.976	97.028	-52	86.219
17-oct.	19.020.729	83.653	74.382	9.271	95.490
18-oct.	19.024.481	74.598	71.919	2.679	98.169
19-oct.	19.010.397	74.873	90.406	-15.533	82.636
22-oct.	19.026.268	221.969	204.637	17.332	99.968
23-oct.	19.028.032	84.928	80.917	4.011	103.979
24-oct.	19.034.234	74.270	66.184	8.086	112.065
25-oct.	19.040.172	70.774	64.596	6.178	118.243
26-oct.	19.022.027	71.998	92.937	-20.939	97.304
29-oct.	19.017.025	185.350	190.930	-5.580	91.724
30-oct.	18.999.111	62.157	83.482	-21.325	70.399
31-oct.	18.792.718	62.197	276.934	-214.737	-144.338
MEDIA OCTUBRE	18.993.073				

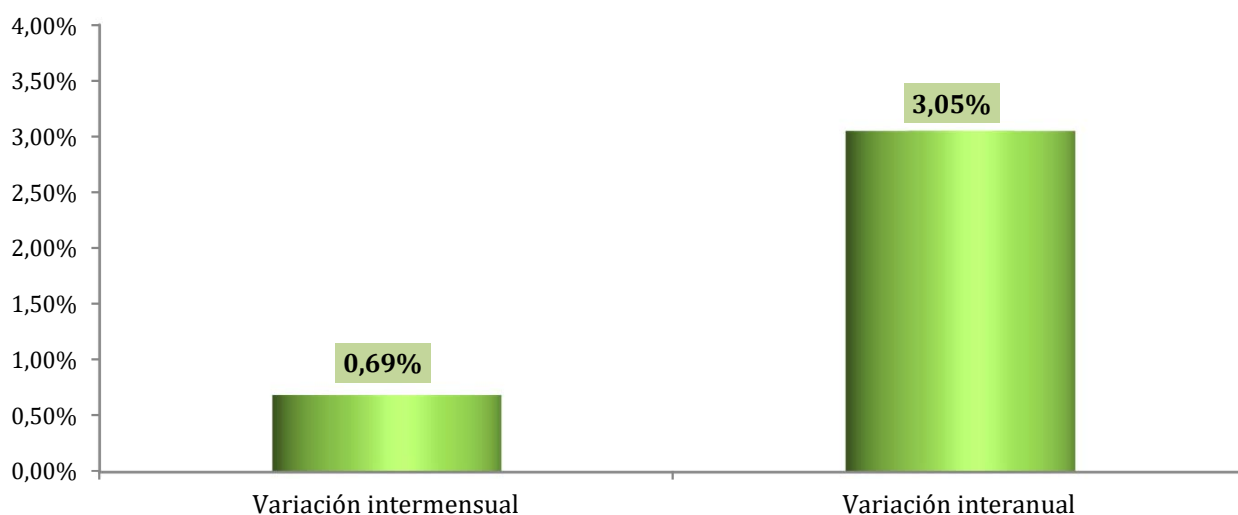
Nota: La diferencia de altas y bajas no coincide con la variación en el saldo. En altas y bajas se cuentan relaciones laborales y en saldo personas físicas (para los sistemas especiales de Agrario y Hogar)



AFILIACIÓN MEDIA POR REGÍMENES

REGÍMENES	Octubre 2018	VARIACIÓN MENSUAL		VARIACIÓN ANUAL	
		Absoluta	Relativa	Absoluta	Relativa
GENERAL	15.666.453	126.850	0,82%	521.614	3,44%
- R. General (1)	14.492.284	96.747	0,67%	523.345	3,75%
- S.E. Agrario	763.369	29.163	3,97%	7.536	1,00%
- S.E. Hogar	410.801	940	0,23%	-9.267	-2,21%
AUTÓNOMOS	3.258.612	4.942	0,15%	40.710	1,27%
- Sistema no S.E.T.A	3.070.721	5.018	0,16%	42.255	1,40%
- S.E.T.A.	187.891	-76	-0,04%	-1.545	-0,82%
MAR	65.907	-1.364	-2,03%	598	0,92%
- C. AJENA	51.541	-1.521	-2,87%	816	1,61%
- C. PROPIA	14.366	156	1,10%	-218	-1,49%
CARBÓN	2.101	-67	-3,10%	-379	-15,27%
TOTAL	18.993.073	130.360	0,69%	562.544	3,05%

(1) No incluye el S. E. Agrario ni el S. E. Hogar

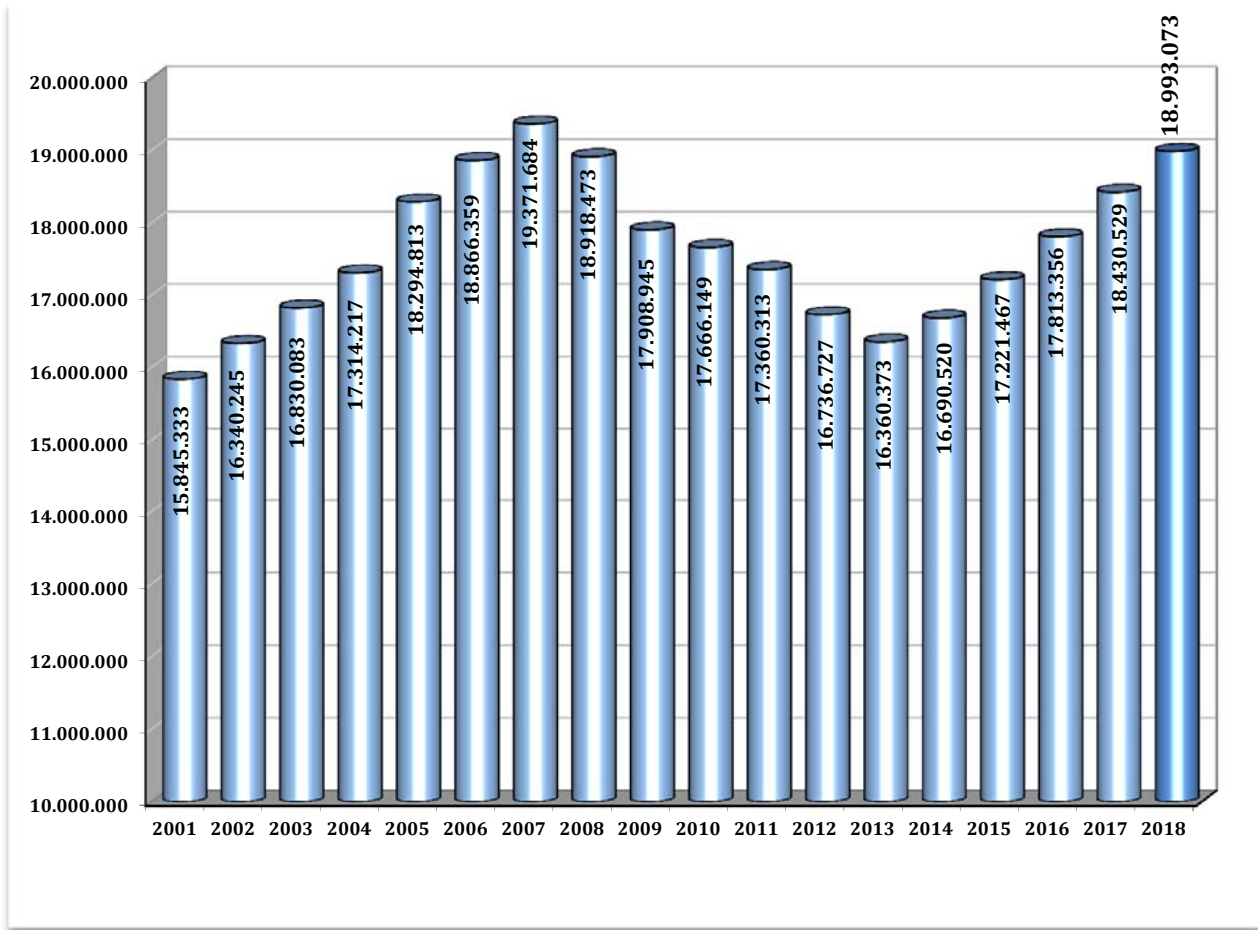


EVOLUCIÓN DE LA AFILIACIÓN MEDIA POR REGÍMENES

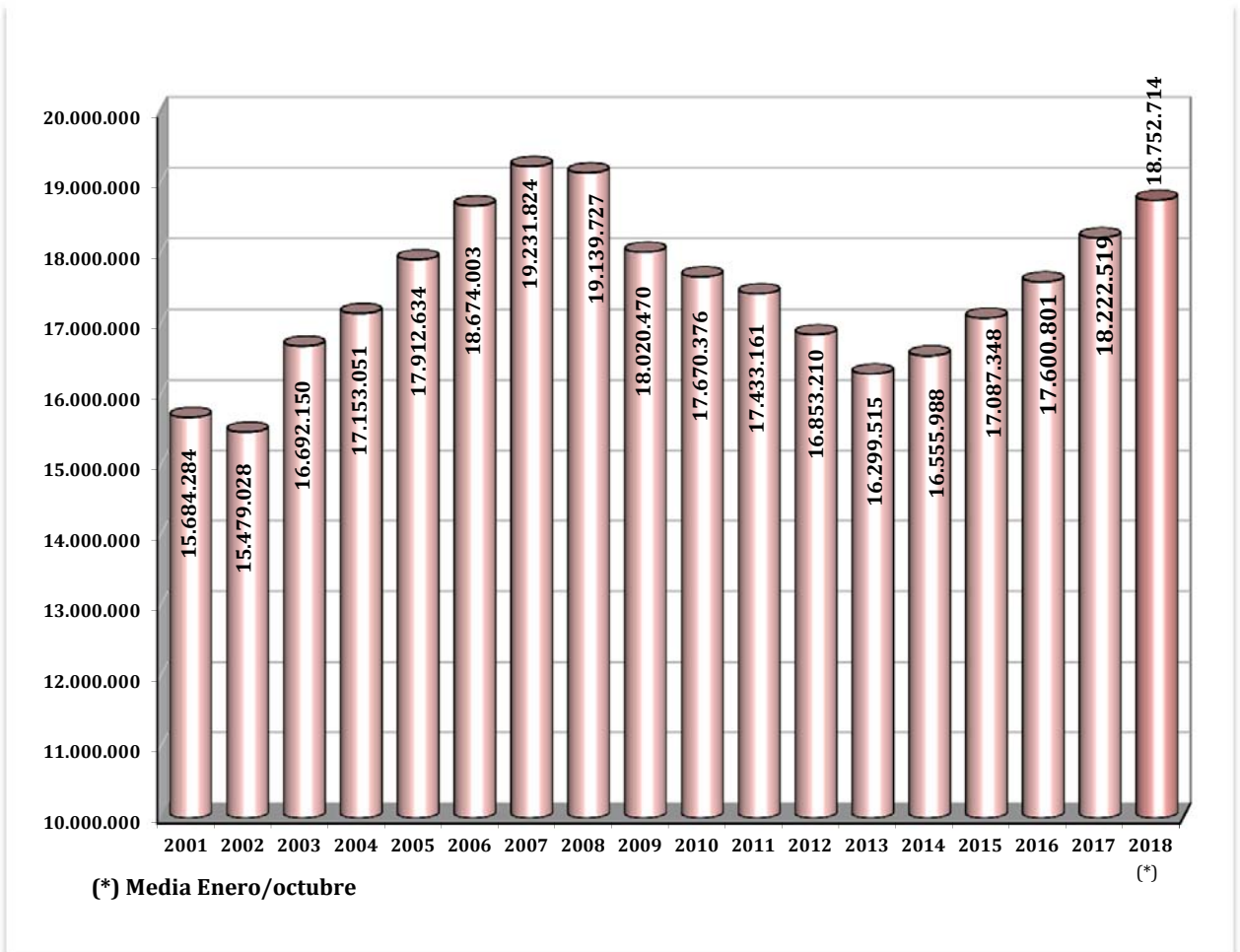
	General	Autónomos	Agrario	Mar	Carbón	Hogar	Total
Medias Anuales							
2001	11.700.935	2.606.309	1.126.021	78.428	16.621	155.971	15.684.284
2002	11.610.266	2.540.105	1.073.062	73.316	14.263	168.015	15.479.028
2003	12.551.212	2.730.964	1.134.980	76.239	13.496	185.258	16.692.150
2004	12.958.484	2.837.998	1.088.276	75.054	12.031	181.208	17.153.051
2005	13.570.179	2.933.844	1.045.732	73.357	10.518	279.003	17.912.634
2006	14.232.610	3.017.462	1.003.300	72.147	9.411	339.073	18.674.003
2007	14.783.144	3.119.916	971.529	71.183	8.683	277.369	19.231.824
2008	14.654.539	3.384.156	743.301	69.772	7.990	279.970	19.139.727
2009	13.634.776	3.220.769	801.725	67.089	7.434	288.677	18.020.470
2010	13.354.277	3.130.330	819.981	65.217	6.778	293.793	17.670.376
2011	13.152.496	3.092.617	822.266	63.493	5.997	296.293	17.433.161
2012	13.629.669	3.049.049	-----	62.421	5.159	106.912	16.853.210
2013	13.204.321	3.029.164	-----	61.757	4.273	-----	16.299.515
2014	13.394.283	3.095.813	-----	61.680	4.212	-----	16.555.988
2015	13.865.989	3.156.261	-----	61.301	3.797	-----	17.087.348
2016	14.347.031	3.186.613	-----	64.033	3.124	-----	17.600.801
2017	14.944.065	3.211.061	-----	64.812	2.582	-----	18.222.519
Medias mensuales 2018							
enero	15.025.514	3.193.892	-----	60.224	2.401	-----	18.282.031
febrero	15.090.156	3.209.919	-----	61.092	2.347	-----	18.363.514
marzo	15.206.427	3.230.400	-----	62.967	2.293	-----	18.502.088
abril	15.364.491	3.246.854	-----	64.853	2.263	-----	18.678.461
mayo	15.586.623	3.261.398	-----	65.382	2.265	-----	18.915.668
junio	15.664.100	3.273.558	-----	67.081	2.251	-----	19.006.990
julio	15.704.129	3.267.169	-----	69.303	2.209	-----	19.042.810
agosto	15.519.469	3.249.275	-----	68.884	2.185	-----	18.839.814
septiembre	15.539.604	3.253.670	-----	67.271	2.168	-----	18.862.713
octubre	15.666.453	3.258.612	-----	65.907	2.101	-----	18.993.073
noviembre							
diciembre							
Media 2018	15.440.435	3.244.698	-----	65.333	2.248	-----	18.752.714

EVOLUCIÓN DE LA AFILIACIÓN

. MEDIAS MENSUALES MES DE OCTUBRE



. MEDIAS ANUALES



EVOLUCIÓN DE LA AFILIACIÓN MEDIA POR GÉNERO

	HOMBRES		MUJERES		TOTAL	Variación Interanual en %		
	Número	% s/total	Número	% s/total		Hombres	Mujeres	Total
SERIE HISTÓRICA DE LOS MESES DE OCTUBRE								
2.007	11.263.513	58,14%	8.108.171	41,86%	19.371.684	1,70	4,13	2,68
2.008	10.748.123	56,81%	8.170.350	43,19%	18.918.473	-4,58	0,77	-2,34
2.009	9.974.586	55,70%	7.934.359	44,30%	17.908.945	-7,20	-2,89	-5,34
2.010	9.726.518	55,06%	7.939.632	44,94%	17.666.149	-2,49	0,07	-1,36
2.011	9.446.634	54,42%	7.913.678	45,58%	17.360.313	-2,88	-0,33	-1,73
2.012	8.964.477	53,56%	7.772.249	46,44%	16.736.727	-5,10	-1,79	-3,59
2.013	8.779.227	53,66%	7.581.146	46,34%	16.360.373	-2,07	-2,46	-2,25
2.014	8.948.686	53,62%	7.741.833	46,38%	16.690.520	1,93	2,12	2,02
2.015	9.248.559	53,70%	7.972.908	46,30%	17.221.467	3,35	2,98	3,18
2.016								
Enero	9.174.618	53,64%	7.929.739	46,36%	17.104.357	3,37	2,99	3,19
Febrero	9.205.512	53,62%	7.962.200	46,38%	17.167.712	3,01	2,92	2,97
Marzo	9.268.688	53,56%	8.037.110	46,44%	17.305.798	2,74	2,89	2,81
Abril	9.352.343	53,55%	8.111.492	46,45%	17.463.836	2,61	2,75	2,68
Mayo	9.462.769	53,58%	8.199.071	46,42%	17.661.840	2,42	2,72	2,56
Junio	9.554.967	53,80%	8.205.304	46,20%	17.760.271	2,83	3,02	2,92
Julio	9.647.715	54,06%	8.197.276	45,94%	17.844.992	2,98	3,15	3,06
Agosto	9.577.712	54,11%	8.122.283	45,89%	17.699.995	3,00	3,05	3,02
Septiembre	9.548.392	53,91%	8.163.629	46,09%	17.712.021	2,96	3,13	3,04
Octubre	9.566.570	53,70%	8.246.786	46,30%	17.813.356	3,44	3,44	3,44
Noviembre	9.546.541	53,69%	8.233.983	46,31%	17.780.524	3,15	3,34	3,24
Diciembre	9.571.565	53,63%	8.277.490	46,37%	17.849.055	3,06	3,20	3,12
2.017								
Enero	9.491.224	53,70%	8.182.950	46,30%	17.674.175	3,45	3,19	3,33
Febrero	9.529.242	53,69%	8.219.013	46,31%	17.748.255	3,52	3,23	3,38
Marzo	9.609.790	53,66%	8.300.216	46,34%	17.910.007	3,68	3,27	3,49
Abril	9.713.794	53,60%	8.408.428	46,40%	18.122.222	3,86	3,66	3,77
Mayo	9.842.957	53,65%	8.502.457	46,35%	18.345.414	4,02	3,70	3,87
Junio	9.926.626	53,85%	8.506.480	46,15%	18.433.107	3,89	3,67	3,79
Julio	10.005.192	54,11%	8.484.137	45,89%	18.489.329	3,71	3,50	3,61
Agosto	9.911.460	54,13%	8.398.384	45,87%	18.309.844	3,48	3,40	3,45
Septiembre	9.889.510	53,93%	8.446.651	46,07%	18.336.161	3,57	3,47	3,52
Octubre	9.897.255	53,70%	8.533.274	46,30%	18.430.529	3,46	3,47	3,46
Noviembre	9.895.930	53,73%	8.521.826	46,27%	18.417.756	3,66	3,50	3,58
Diciembre	9.906.179	53,66%	8.554.022	46,34%	18.460.201	3,50	3,34	3,42
2.018								
Enero	9.821.705	53,72%	8.460.326	46,28%	18.282.031	3,48	3,39	3,44
Febrero	9.863.981	53,72%	8.499.533	46,28%	18.363.514	3,51	3,41	3,47
Marzo	9.919.904	53,62%	8.582.183	46,38%	18.502.088	3,23	3,40	3,31
Abril	10.013.519	53,61%	8.664.942	46,39%	18.678.461	3,09	3,05	3,07
Mayo	10.142.615	53,62%	8.773.053	46,38%	18.915.668	3,04	3,18	3,11
Junio	10.227.861	53,81%	8.779.129	46,19%	19.006.990	3,03	3,21	3,11
Julio	10.302.794	54,10%	8.740.016	45,90%	19.042.810	2,97	3,02	2,99
Agosto	10.192.692	54,10%	8.647.122	45,90%	18.839.814	2,84	2,96	2,89
Septiembre	10.164.384	53,89%	8.698.329	46,11%	18.862.713	2,78	2,98	2,87
Octubre	10.193.655	53,67%	8.799.418	46,33%	18.993.073	2,99	3,12	3,05
Noviembre								
Diciembre								

EVOLUCIÓN DE LA AFILIACIÓN MEDIA DE TRABAJADORES EXTRANJEROS

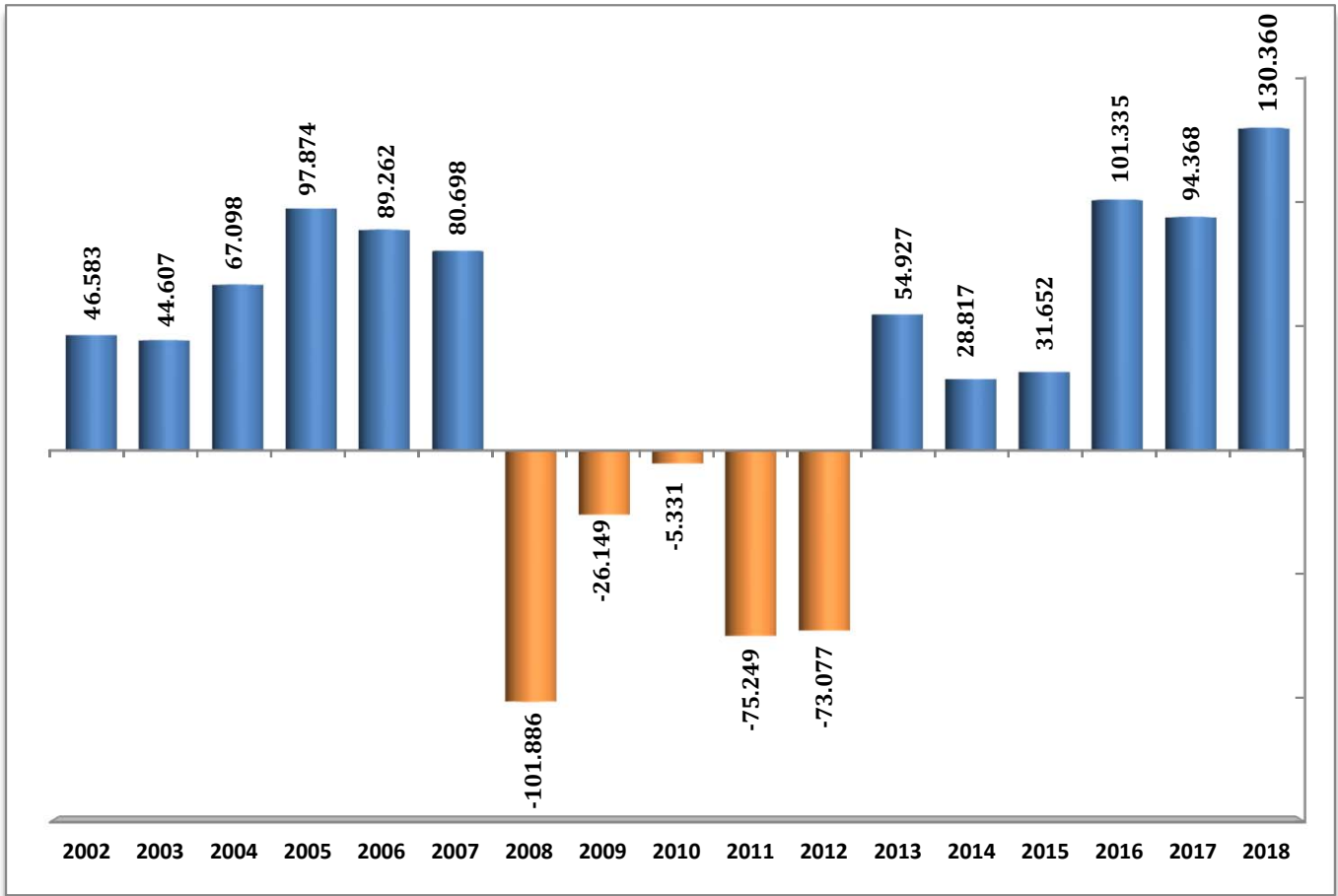
	General	Autónomos	Agrario	Mar	Carbón	Hogar	Total
SERIE HISTÓRICA DE LOS MESES DE OCTUBRE							
2.007	1.520.543	215.864	151.464	5.067	688	151.626	2.045.252
2.008	1.451.238	232.242	201.737	5.267	726	168.338	2.059.547
2.009	1.256.571	201.704	254.184	5.170	709	173.960	1.892.298
2.010	1.217.676	200.519	258.973	5.175	639	179.091	1.862.073
2.011	1.141.733	210.143	245.068	5.020	623	182.774	1.785.362
2.012	1.478.747	217.125	----	4.837	502	664	1.701.875
2.013	1.361.331	224.378	----	4.415	314	----	1.590.436
2.014	1.321.230	241.140	----	4.323	260	----	1.566.953
2.015	1.367.404	261.497	----	4.493	250	----	1.633.644
2.016							
Enero	1.337.039	260.022	----	3.521	239	----	1.600.822
Febrero	1.347.171	261.518	----	3.753	239	----	1.612.681
Marzo	1.373.140	265.537	----	4.150	238	----	1.643.064
Abril	1.408.690	269.823	----	4.344	234	----	1.683.092
Mayo	1.452.567	273.680	----	4.541	230	----	1.731.018
Junio	1.465.964	276.989	----	4.620	228	----	1.747.801
Julio	1.464.525	277.581	----	4.783	225	----	1.747.114
Agosto	1.445.398	277.009	----	4.936	212	----	1.727.555
Septiembre	1.444.000	278.035	----	4.787	212	----	1.727.034
Octubre	1.450.065	278.787	----	4.568	206	----	1.733.626
Noviembre	1.422.070	278.351	----	4.298	201	----	1.704.921
Diciembre	1.429.728	278.567	----	3.363	199	----	1.711.858
2.017							
Enero	1.406.595	277.304	----	3.519	166	----	1.687.585
Febrero	1.418.765	279.504	----	3.816	163	----	1.702.248
Marzo	1.451.212	284.077	----	4.270	161	----	1.739.720
Abril	1.503.767	289.400	----	4.547	158	----	1.797.872
Mayo	1.562.600	294.174	----	4.668	150	----	1.861.591
Junio	1.572.877	297.601	----	4.789	146	----	1.875.413
Julio	1.567.067	298.184	----	4.995	150	----	1.870.397
Agosto	1.545.359	297.752	----	5.071	147	----	1.848.329
Septiembre	1.548.400	299.596	----	4.972	140	----	1.853.108
Octubre	1.544.931	301.218	----	4.728	136	----	1.851.014
Noviembre	1.531.208	300.752	----	4.402	135	----	1.836.498
Diciembre	1.533.825	300.303	----	3.637	135	----	1.837.901
2.018							
Enero	1.511.311	300.123	----	3.524	133	----	1.815.092
Febrero	1.527.931	304.318	----	3.793	131	----	1.836.173
Marzo	1.559.712	309.771	----	4.210	121	----	1.873.813
Abril	1.610.494	315.447	----	4.566	116	----	1.930.622
Mayo	1.679.106	320.167	----	4.672	116	----	2.004.062
Junio	1.697.734	323.848	----	4.864	113	----	2.026.559
Julio	1.690.762	324.471	----	5.104	93	----	2.020.430
Agosto	1.658.596	323.507	----	5.014	91	----	1.987.207
Septiembre	1.663.617	324.637	----	4.867	88	----	1.993.210
Octubre	1.679.275	326.529	----	4.754	76	----	2.010.634
Noviembre							
Diciembre							

**EVOLUCIÓN DE LA AFILIACIÓN MEDIA
TOTAL SISTEMA**

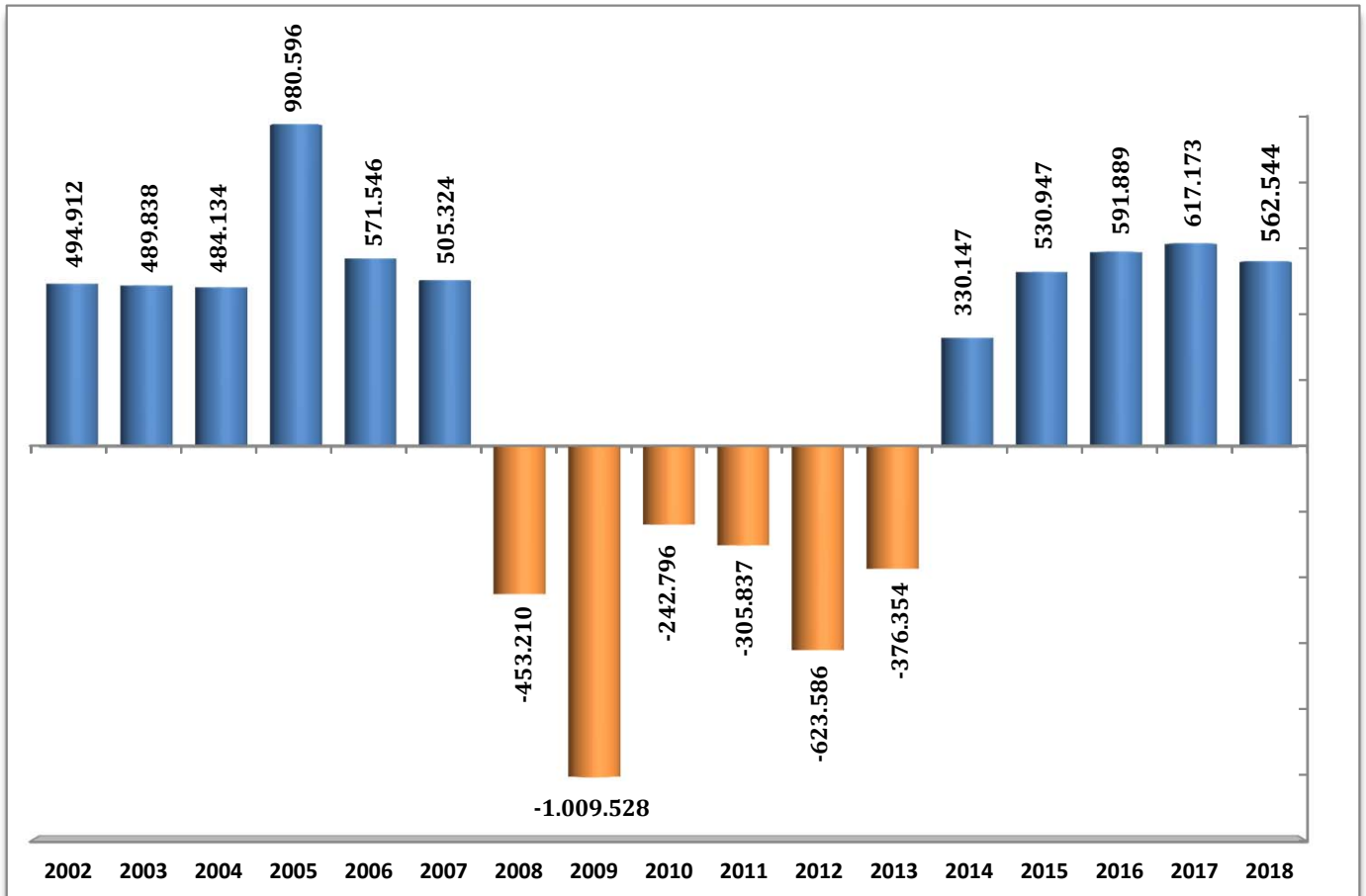
	TRABAJADORES EN ALTA	VARIACIÓN MENSUAL		VARIACIÓN ANUAL	
		ABSOLUTA	RELATIVA	ABSOLUTA	RELATIVA
SERIE HISTÓRICA DE LOS MESES DE OCTUBRE					
2001	15.845.333	37.760	0,24	535.533	3,50
2002	16.340.245	46.583	0,29	494.912	3,12
2003	16.830.083	44.607	0,27	489.838	3,00
2004	17.314.217	67.098	0,39	484.134	2,88
2005	18.294.813	97.874	0,54	980.596	5,66
2006	18.866.359	89.262	0,48	571.546	3,12
2007	19.371.684	80.698	0,42	505.324	2,68
2008	18.918.473	-101.886	-0,54	-453.210	-2,34
2009	17.908.945	-26.149	-0,15	-1.009.528	-5,34
2010	17.666.149	-5.331	-0,03	-242.796	-1,36
2011	17.360.313	-75.249	-0,43	-305.837	-1,73
2012	16.736.727	-73.077	-0,43	-623.586	-3,59
2013	16.360.373	54.927	0,34	-376.354	-2,25
2014	16.690.520	28.817	0,17	330.147	2,02
2015	17.221.467	31.652	0,18	530.947	3,18
2016					
Enero	17.104.357	-204.043	-1,18	529.045	3,19
Febrero	17.167.712	63.355	0,37	495.490	2,97
Marzo	17.305.798	138.086	0,80	472.998	2,81
Abril	17.463.836	158.038	0,91	455.540	2,68
Mayo	17.661.840	198.004	1,13	440.529	2,56
Junio	17.760.271	98.432	0,56	503.876	2,92
Julio	17.844.992	84.721	0,48	529.804	3,06
Agosto	17.699.995	-144.997	-0,81	519.096	3,02
Septiembre	17.712.021	12.025	0,07	522.206	3,04
Octubre	17.813.356	101.335	0,57	591.889	3,44
Noviembre	17.780.524	-32.832	-0,18	557.437	3,24
Diciembre	17.849.055	68.531	0,39	540.655	3,12
2017					
Enero	17.674.175	-174.880	-0,98	569.817	3,33
Febrero	17.748.255	74.080	0,42	580.543	3,38
Marzo	17.910.007	161.752	0,91	604.209	3,49
Abril	18.122.222	212.216	1,18	658.387	3,77
Mayo	18.345.414	223.192	1,23	683.575	3,87
Junio	18.433.107	87.692	0,48	672.835	3,79
Julio	18.489.329	56.222	0,31	644.337	3,61
Agosto	18.309.844	-179.485	-0,97	609.849	3,45
Septiembre	18.336.161	26.318	0,14	624.141	3,52
Octubre	18.430.529	94.368	0,51	617.173	3,46
Noviembre	18.417.756	-12.773	-0,07	637.232	3,58
Diciembre	18.460.201	42.444	0,23	611.146	3,42
2018					
Enero	18.282.031	-178.170	-0,97	607.856	3,44
Febrero	18.363.514	81.483	0,45	615.259	3,47
Marzo	18.502.088	138.573	0,75	592.081	3,31
Abril	18.678.461	176.373	0,95	556.239	3,07
Mayo	18.915.668	237.207	1,27	570.254	3,11
Junio	19.006.990	91.322	0,48	573.884	3,11
Julio	19.042.810	35.819	0,19	553.481	2,99
Agosto	18.839.814	-202.996	-1,07	529.970	2,89
Septiembre	18.862.713	22.899	0,12	526.551	2,87
Octubre	18.993.073	130.360	0,69	562.544	3,05
Noviembre					
Diciembre					

EVOLUCIÓN DE LA AFILIACIÓN MEDIA

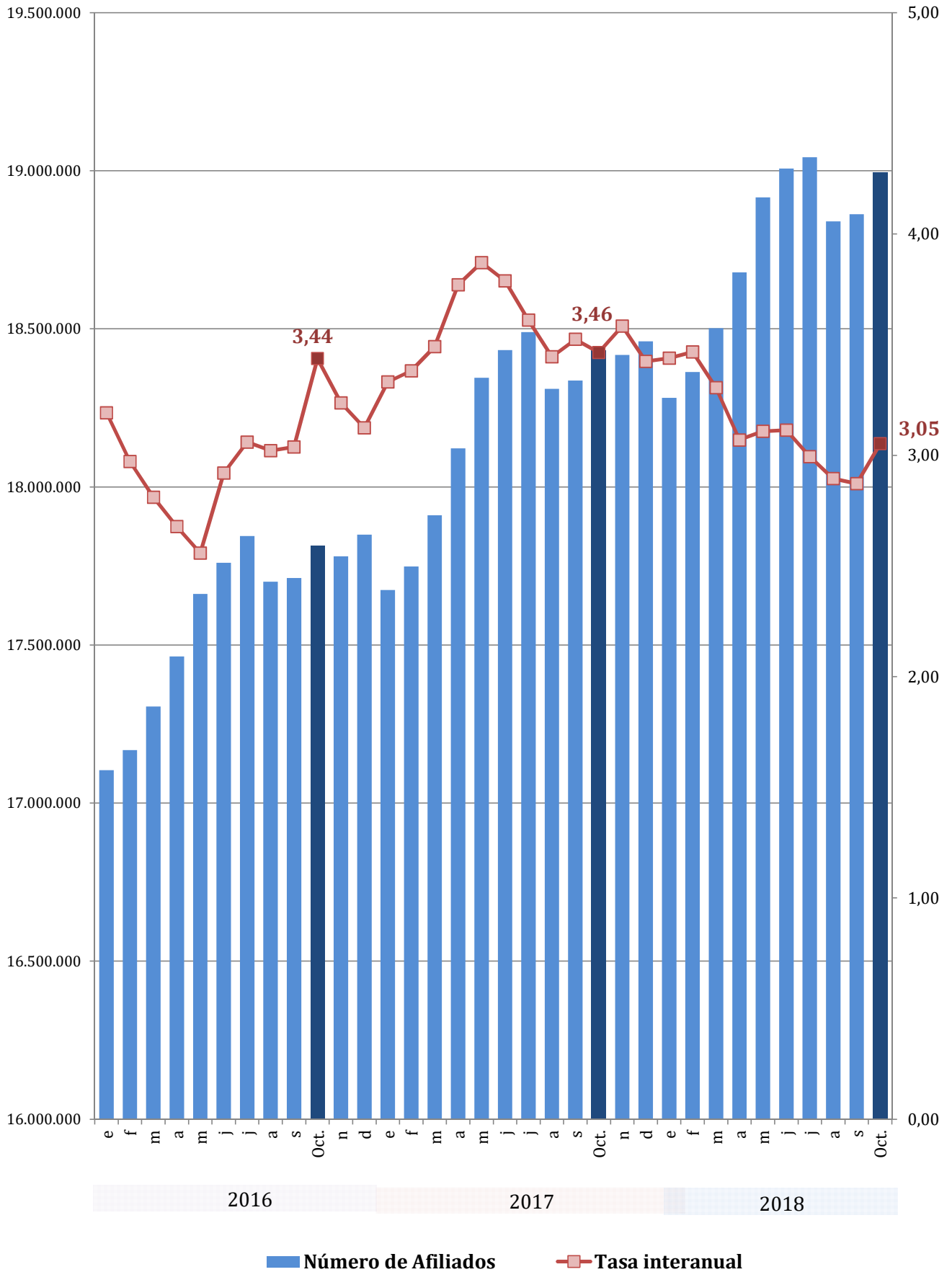
. VARIACIÓN MENSUAL (mes de octubre)



. VARIACIÓN ANUAL (mes de octubre)



EVOLUCIÓN DEL NÚMERO DE AFILIADOS Y DE LA TASA INTERANUAL



**EVOLUCIÓN DE LA AFILIACIÓN MEDIA
RÉGIMEN GENERAL**

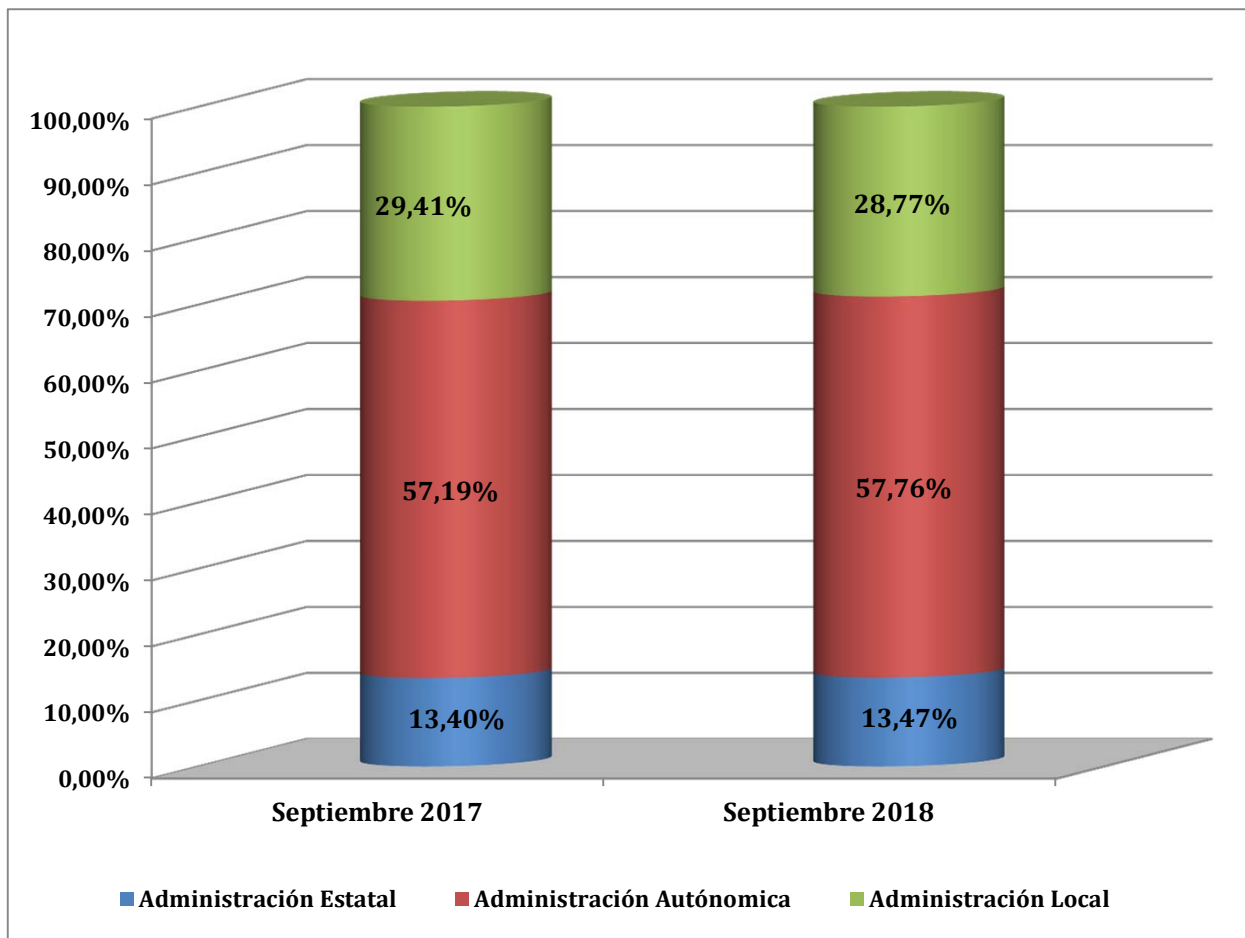
	TRABAJADORES EN ALTA	VARIACIÓN MENSUAL		VARIACIÓN ANUAL	
		ABSOLUTA	RELATIVA	ABSOLUTA	RELATIVA
SERIE HISTÓRICA DE LOS MESES DE OCTUBRE					
2001	11.852.005	33.902	0,29	503.718	4,44
2002	12.286.473	42.823	0,35	434.468	3,67
2003	12.677.584	34.346	0,27	391.110	3,18
2004	13.112.348	48.136	0,37	434.764	3,43
2005	13.851.036	78.288	0,57	738.688	5,63
2006	14.439.018	84.562	0,59	587.982	4,25
2007	14.907.996	61.697	0,42	468.978	3,25
2008	14.435.444	-119.377	-0,82	-472.552	-3,17
2009	13.541.932	-30.235	-0,22	-893.512	-6,19
2010	13.355.566	-28.408	-0,21	-186.366	-1,38
2011	13.088.041	-74.813	-0,57	-267.524	-2,00
2012	13.628.176	-64.372	-0,47	540.135	4,13
2013	13.255.102	53.072	0,40	-375.241	-2,75
2014	13.504.962	24.840	0,18	249.859	1,89
2015	13.990.332	33.646	0,24	485.370	3,59
2016					
Enero	13.892.446	-186.729	-1,33	493.142	3,68
Febrero	13.950.613	58.167	0,42	455.426	3,37
Marzo	14.070.204	119.591	0,86	432.970	3,17
Abril	14.212.846	142.642	1,01	420.996	3,05
Mayo	14.396.508	183.662	1,29	408.779	2,92
Junio	14.482.695	86.187	0,60	473.967	3,38
Julio	14.568.947	86.252	0,60	500.372	3,56
Agosto	14.436.705	-132.243	-0,91	489.117	3,51
Septiembre	14.450.629	13.924	0,10	493.943	3,54
Octubre	14.551.149	100.520	0,70	560.817	4,01
Noviembre	14.519.796	-31.353	-0,22	527.147	3,77
Diciembre	14.591.908	72.112	0,50	512.733	3,64
2017					
Enero	14.434.274	-157.634	-1,08	541.828	3,90
Febrero	14.502.781	68.506	0,47	552.168	3,96
Marzo	14.647.117	144.337	1,00	576.914	4,10
Abril	14.841.054	193.937	1,32	628.208	4,42
Mayo	15.048.625	207.571	1,40	652.116	4,53
Junio	15.125.719	77.094	0,51	643.024	4,44
Julio	15.188.083	62.364	0,41	619.135	4,25
Agosto	15.025.349	-162.734	-1,07	588.644	4,08
Septiembre	15.049.860	24.511	0,16	599.232	4,15
Octubre	15.144.839	94.979	0,63	593.690	4,08
Noviembre	15.139.984	-4.855	-0,03	620.189	4,27
Diciembre	15.191.483	51.498	0,34	599.575	4,11
2018					
Enero	15.025.514	-165.969	-1,09	591.240	4,10
Febrero	15.090.156	64.643	0,43	587.376	4,05
Marzo	15.206.427	116.271	0,77	559.310	3,82
Abril	15.364.491	158.064	1,04	523.436	3,53
Mayo	15.586.623	222.133	1,45	537.998	3,58
Junio	15.664.100	77.477	0,50	538.381	3,56
Julio	15.704.129	40.029	0,26	516.046	3,40
Agosto	15.519.469	-184.660	-1,18	494.120	3,29
Septiembre	15.539.604	20.135	0,13	489.743	3,25
Octubre	15.666.453	126.850	0,82	521.614	3,44
Noviembre					
Diciembre					

RÉGIMEN GENERAL
AFILIACIÓN POR SECTORES DE ACTIVIDAD

SECTOR ACTIVIDAD	Octubre 2018	Variación mensual		Variación anual	
		Absoluta	%	Absoluta	%
Agricultura, Ganadería, Caza, Selvicultura y Pesca	71.326	971	1,38%	6.339	9,75%
Industrias Extractivas	19.226	-16	-0,08%	469	2,50%
Industria Manufacturera	1.835.047	7.308	0,40%	53.648	3,01%
Suministro de Energía Eléctrica, Gas, Vapor y Aire Acondicionado	35.566	-70	-0,20%	-782	-2,15%
Suministro de Agua, Actividades de Saneamiento, Gestión de Residuos y Descontaminación	140.825	-5.320	-3,64%	3.461	2,52%
Construcción	843.175	16.229	1,96%	70.285	9,09%
Comercio; Reparación de Vehículos de Motor y Motocicletas	2.413.011	-7.565	-0,31%	48.520	2,05%
Transporte y Almacenamiento	715.010	2.435	0,34%	37.536	5,54%
Hostelería	1.333.344	-59.249	-4,25%	47.323	3,68%
Información y Comunicaciones	476.197	5.529	1,17%	34.825	7,89%
Actividades Financieras y de Seguros	322.303	342	0,11%	1.083	0,34%
Actividades Inmobiliarias	94.863	14	0,02%	6.212	7,01%
Actividades Profesionales Científicas y Técnicas	737.990	6.926	0,95%	33.650	4,78%
Actividades Administrativas y Servicios Auxiliares	1.314.682	-16.747	-1,26%	40.695	3,19%
Administración Pública y Defensa; Seguridad Social Obligatoria	1.084.803	13.603	1,27%	793	0,07%
Educación	917.913	148.049	19,23%	63.404	7,42%
Actividades Sanitarias y Servicios Sociales	1.502.648	-35.816	-2,33%	54.835	3,79%
Actividades Artísticas, Recreativas y de Entretenimiento	256.619	15.087	6,25%	13.766	5,67%
Otros Servicios	331.205	6.596	2,03%	8.296	2,57%
Actividades de los Hogares como Empleadores de Personal Doméstico y Productores de Bienes y Servicios para uso Propio	43.157	-1.633	-3,65%	-1.099	-2,48%
Actividades de Organizaciones y Organismo Extraterritoriales	3.375	74	2,23%	85	2,59%
TOTAL (sin S.E. Agrario ni S.E. Hogar)	14.492.284	96.747	0,67%	523.345	3,75%
S.E. AGRARIO	763.369	29.163	3,97%	7.536	1,00%
S.E. HOGAR	410.801	940	0,23%	-9.267	-2,21%
TOTAL RÉGIMEN GENERAL	15.666.453	126.850	0,82%	521.614	3,44%

NÚMERO MEDIO DE AFILIADOS EN ALTA EN INVENTARIOS DE ENTES DE ADMINISTRACIONES PÚBLICAS POR ACTIVIDAD ECONÓMICA (CNAE 2009)

	sep-17	sep-18	Diferencia	
			Absoluta	en %
Administración Estatal	317.436	329.282	11.846	3,73%
Administración Autónoma	1.354.805	1.411.685	56.880	4,20%
Administración Local	696.740	703.280	6.540	0,94%
Total Administración	2.368.982	2.444.247	75.266	3,18%



**EVOLUCIÓN DE LA AFILIACIÓN MEDIA
RÉGIMEN ESPECIAL DE TRABAJADORES AUTÓNOMOS**

	TRABAJADORES EN ALTA	VARIACIÓN MENSUAL		VARIACION ANUAL	
		ABSOLUTA	RELATIVA	ABSOLUTA	RELATIVA
SERIE HISTÓRICA DE LOS MESES DE OCTUBRE					
2001	2.621.607	1.059	0,04	35.494	1,37
2002	2.673.296	2.577	0,10	51.689	1,97
2003	2.759.873	5.642	0,20	86.577	3,24
2004	2.867.423	5.654	0,20	107.550	3,90
2005	2.958.183	4.514	0,15	90.759	3,17
2006	3.041.827	7.127	0,23	83.645	2,83
2007	3.153.101	7.889	0,25	111.274	3,66
2008	3.355.586	-16.105	-0,48	202.485	6,42
2009	3.182.563	-12.310	-0,39	-173.023	-5,16
2010	3.117.468	-5.016	-0,16	-65.095	-2,05
2011	3.086.837	-5.299	-0,17	-30.631	-0,98
2012	3.038.901	-5.953	-0,20	-47.936	-1,55
2013	3.038.780	3.289	0,11	-122	-0,00
2014	3.119.533	5.308	0,17	80.753	2,66
2015	3.165.562	166	0,01	46.029	1,48
2016					
Enero	3.149.472	-18.527	-0,58	35.083	1,13
Febrero	3.153.066	3.593	0,11	38.214	1,23
Marzo	3.169.296	16.230	0,51	37.667	1,20
Abril	3.184.134	14.839	0,47	32.541	1,03
Mayo	3.198.148	14.014	0,44	29.777	0,94
Junio	3.209.379	11.230	0,35	28.293	0,89
Julio	3.205.027	-4.351	-0,14	26.675	0,84
Agosto	3.191.697	-13.330	-0,42	27.022	0,85
Septiembre	3.191.839	142	0,00	26.443	0,84
Octubre	3.194.260	2.421	0,08	28.698	0,91
Noviembre	3.193.893	-366	-0,01	27.706	0,88
Diciembre	3.194.210	316	0,01	26.211	0,83
2017					
Enero	3.177.431	-16.778	-0,53	27.959	0,89
Febrero	3.181.472	4.041	0,13	28.407	0,90
Marzo	3.196.754	15.282	0,48	27.459	0,87
Abril	3.214.007	17.253	0,54	29.873	0,94
Mayo	3.229.086	15.079	0,47	30.938	0,97
Junio	3.238.410	9.324	0,29	29.032	0,90
Julio	3.229.905	-8.506	-0,26	24.877	0,78
Agosto	3.213.140	-16.765	-0,52	21.443	0,67
Septiembre	3.216.272	3.132	0,10	24.433	0,77
Octubre	3.217.902	1.630	0,05	23.642	0,74
Noviembre	3.210.880	-7.022	-0,22	16.986	0,53
Diciembre	3.204.678	-6.202	-0,19	10.468	0,33
2018					
Enero	3.193.892	-10.785	-0,34	16.461	0,52
Febrero	3.209.919	16.027	0,50	28.447	0,89
Marzo	3.230.400	20.481	0,64	33.646	1,05
Abril	3.246.854	16.454	0,51	32.846	1,02
Mayo	3.261.398	14.544	0,45	32.312	1,00
Junio	3.273.558	12.160	0,37	35.148	1,09
Julio	3.267.169	-6.389	-0,20	37.265	1,15
Agosto	3.249.275	-17.894	-0,55	36.135	1,12
Septiembre	3.253.670	4.395	0,14	37.398	1,16
Octubre	3.258.612	4.942	0,15	40.710	1,27
Noviembre					
Diciembre					

RÉGIMEN ESPECIAL DE TRABAJADORES AUTÓNOMOS

AFILIACIÓN POR SECTORES DE ACTIVIDAD

SECTOR ACTIVIDAD	Octubre 2018	Variación intermensual		Variación interanual	
		Absoluta	%	Absoluta	%
Agricultura, Ganadería, Caza, Selvicultura y Pesca	266.311	115	0,04%	526	0,20%
Industrias Extractivas	1.538	-2	-0,10%	-50	-3,12%
Industria Manufacturera	229.654	153	0,07%	-2.298	-0,99%
Suministro de Energía Eléctrica, Gas, Vapor y Aire Acondicionado	1.581	5	0,32%	49	3,20%
Suministro de Agua, Actividades de Saneamiento, Gestión de Residuos y Descontaminación	2.424	0	0,01%	-8	-0,32%
Construcción	378.651	1.321	0,35%	8.304	2,24%
Comercio; Reparación de Vehículos de Motor y Motocicletas	792.714	-3.143	-0,39%	-9.275	-1,16%
Transporte y Almacenamiento	200.589	164	0,08%	2.440	1,23%
Hostelería	324.721	-4.768	-1,45%	-1.904	-0,58%
Información y Comunicaciones	63.927	677	1,07%	3.376	5,58%
Actividades Financieras y de Seguros	59.596	146	0,25%	1.428	2,45%
Actividades Inmobiliarias	45.835	269	0,59%	3.637	8,62%
Actividades Profesionales Científicas y Técnicas	283.768	2.362	0,84%	12.384	4,56%
Actividades Administrativas y Servicios Auxiliares	131.035	-166	-0,13%	4.066	3,20%
Administración Pública y Defensa; Seguridad Social Obligatoria	1.002	52	5,48%	119	13,50%
Educación	88.338	5.687	6,88%	5.060	6,08%
Actividades Sanitarias y Servicios Sociales	112.693	1.378	1,24%	4.249	3,92%
Actividades Artísticas, Recreativas y de Entretenimiento	68.477	34	0,05%	4.666	7,31%
Otros Servicios	205.142	654	0,32%	3.958	1,97%
Actividades de los Hogares como Empleadores de Personal Doméstico y Productores de Bienes y Servicios para uso Propio	371	0	0,02%	-45	-10,87%
Actividades de Organizaciones y Organismo Extraterritoriales	247	4	1,67%	30	13,87%
TOTAL	3.258.612	4.942	0,15%	40.710	1,27%

**EVOLUCIÓN DE LA AFILIACIÓN MEDIA
RÉGIMEN ESPECIAL DE TRABAJADORES DEL MAR**

	TRABAJADORES EN ALTA	VARIACIÓN MENSUAL		VARIACION ANUAL	
		ABSOLUTA	RELATIVA	ABSOLUTA	RELATIVA
SERIE HISTÓRICA DE LOS MESES DE OCTUBRE					
2001	79.024	-957	-1,20	-995	-1,24
2002	77.116	-809	-1,04	-1.908	-2,41
2003	76.528	-739	-0,96	-588	-0,76
2004	75.393	-1.097	-1,43	-1.135	-1,48
2005	72.815	-1.982	-2,65	-2.578	-3,42
2006	72.254	-710	-0,97	-561	-0,77
2007	71.448	-1.301	-1,79	-806	-1,12
2008	69.149	-2.530	-3,53	-2.299	-3,22
2009	66.404	-1.970	-2,88	-2.745	-3,97
2010	64.728	-1.744	-2,62	-1.676	-2,52
2011	63.510	-1.228	-1,90	-1.219	-1,88
2012	62.405	-1.361	-2,13	-1.105	-1,74
2013	62.090	-1.448	-2,28	-314	-0,50
2014	61.930	-1.289	-2,04	-160	-0,26
2015	61.889	-2.076	-3,25	-41	-0,07
2016					
Enero	58.891	1.292	2,24	1.223	2,12
Febrero	60.481	1.589	2,70	2.268	3,90
Marzo	62.826	2.345	3,88	2.792	4,65
Abril	63.515	689	1,10	2.521	4,13
Mayo	63.898	383	0,60	2.518	4,10
Junio	64.981	1.083	1,70	2.153	3,43
Julio	67.915	2.934	4,52	3.424	5,31
Agosto	68.695	780	1,15	3.852	5,94
Septiembre	66.725	-1.970	-2,87	2.760	4,31
Octubre	65.155	-1.570	-2,35	3.266	5,28
Noviembre	64.082	-1.072	-1,65	3.497	5,77
Diciembre	60.220	-3.862	-6,03	2.621	4,55
2017					
Enero	59.874	-347	-0,58	982	1,67
Febrero	61.385	1.511	2,52	904	1,49
Marzo	63.485	2.100	3,42	659	1,05
Abril	64.516	1.031	1,62	1.001	1,58
Mayo	65.040	524	0,81	1.142	1,79
Junio	66.323	1.284	1,97	1.343	2,07
Julio	68.684	2.360	3,56	769	1,13
Agosto	68.741	57	0,08	46	0,07
Septiembre	67.504	-1.236	-1,80	779	1,17
Octubre	65.309	-2.195	-3,25	154	0,24
Noviembre	64.468	-841	-1,29	385	0,60
Diciembre	61.617	-2.851	-4,42	1.396	2,32
2018					
Enero	60.224	-1.393	-2,26	350	0,58
Febrero	61.092	868	1,44	-293	-0,48
Marzo	62.967	1.876	3,07	-517	-0,81
Abril	64.853	1.886	3,00	338	0,52
Mayo	65.382	528	0,81	342	0,53
Junio	67.081	1.699	2,60	758	1,14
Julio	69.303	2.222	3,31	619	0,90
Agosto	68.884	-419	-0,60	144	0,21
Septiembre	67.271	-1.613	-2,34	-233	-0,34
Octubre	65.907	-1.364	-2,03	598	0,92
Noviembre					
Diciembre					

**EVOLUCIÓN DE LA AFILIACIÓN MEDIA
RÉGIMEN ESPECIAL DE LA MINERÍA DEL CARBÓN**

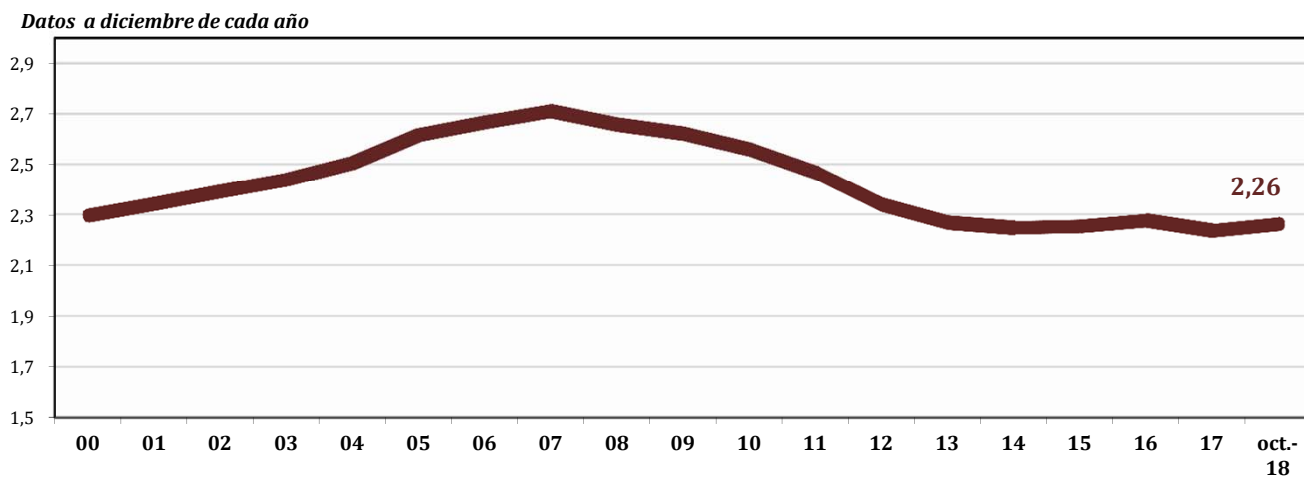
	TRABAJADORES EN ALTA	VARIACIÓN MENSUAL		VARIACION ANUAL	
		ABSOLUTA	RELATIVA	ABSOLUTA	RELATIVA
SERIE HISTÓRICA DE LOS MESES DE OCTUBRE					
2001	16.142	-236	-1,44	-1.490	-8,45
2002	14.535	-105	-0,72	-1.607	-9,96
2003	13.101	-85	-0,64	-1.434	-9,86
2004	11.576	-156	-1,33	-1.525	-11,64
2005	9.981	-262	-2,56	-1.595	-13,78
2006	9.124	-33	-0,36	-857	-8,59
2007	8.495	-117	-1,36	-629	-6,89
2008	7.982	-56	-0,69	-513	-6,04
2009	7.258	7	0,09	-724	-9,07
2010	6.479	-109	-1,65	-780	-10,74
2011	5.984	-17	-0,29	-495	-7,64
2012	5.077	-191	-3,63	-907	-15,16
2013	4.400	15	0,33	-677	-13,33
2014	4.095	-42	-1,02	-305	-6,93
2015	3.684	-84	-2,23	-412	-10,05
2016					
Enero	3.548	-79	-2,17	-403	-10,20
Febrero	3.553	5	0,15	-417	-10,51
Marzo	3.473	-80	-2,25	-432	-11,05
Abril	3.340	-133	-3,82	-519	-13,44
Mayo	3.285	-55	-1,64	-544	-14,21
Junio	3.217	-69	-2,09	-536	-14,29
Julio	3.102	-114	-3,55	-667	-17,69
Agosto	2.899	-204	-6,57	-894	-23,57
Septiembre	2.828	-70	-2,42	-939	-24,93
Octubre	2.792	-36	-1,28	-891	-24,19
Noviembre	2.752	-40	-1,43	-913	-24,90
Diciembre	2.717	-36	-1,30	-910	-25,09
2017					
Enero	2.595	-121	-4,46	-952	-26,85
Febrero	2.618	22	0,86	-935	-26,32
Marzo	2.650	33	1,25	-823	-23,69
Abril	2.645	-5	-0,19	-695	-20,80
Mayo	2.664	18	0,70	-622	-18,93
Junio	2.654	-10	-0,36	-563	-17,49
Julio	2.658	4	0,15	-444	-14,32
Agosto	2.615	-43	-1,63	-284	-9,80
Septiembre	2.525	-89	-3,41	-303	-10,71
Octubre	2.479	-46	-1,83	-313	-11,21
Noviembre	2.424	-55	-2,21	-328	-11,92
Diciembre	2.423	-1	-0,04	-293	-10,80
2018					
Enero	2.401	-22	-0,92	-194	-7,49
Febrero	2.347	-54	-2,25	-271	-10,34
Marzo	2.293	-54	-2,29	-357	-13,47
Abril	2.263	-30	-1,30	-382	-14,44
Mayo	2.265	2	0,07	-399	-14,97
Junio	2.251	-14	-0,60	-403	-15,17
Julio	2.209	-42	-1,87	-449	-16,89
Agosto	2.185	-24	-1,07	-429	-16,42
Septiembre	2.168	-18	-0,80	-358	-14,16
Octubre	2.101	-67	-3,10	-379	-15,27
Noviembre					
Diciembre					

EVOLUCIÓN AFILIADOS/PENSIONISTAS

	AFILIADOS OCUPADOS	AFILIADOS EN DESEMPLEO	TOTAL AFILIADOS	PENSIONISTAS	RELACION AFIL./PENS
dic-91	12.614.031	1.532.417	14.146.448	5.913.691	2,39
dic-92	12.234.096	1.607.685	13.841.781	6.054.084	2,29
dic-93	11.916.436	1.736.397	13.652.833	6.268.105	2,18
dic-94	12.109.602	1.410.066	13.519.668	6.391.427	2,12
dic-95	12.300.791	1.194.809	13.495.600	6.516.282	2,07
dic-96	12.534.661	1.152.362	13.687.023	6.636.497	2,06
dic-97	13.029.432	1.034.695	14.064.127	6.740.378	2,09
dic-98	13.816.294	914.356	14.730.650	6.846.595	2,15
dic-99	14.578.326	853.664	15.431.990	6.932.804	2,23
dic-00	15.236.218	863.763	16.099.981	7.017.233	2,29
dic-01	15.748.752	920.661	16.669.413	7.121.087	2,34
dic-02	16.188.390	1.000.967	17.189.357	7.190.919	2,39
dic-03	16.589.561	1.073.834	17.663.395	7.247.856	2,44
dic-04	17.161.920	1.121.015	18.282.935	7.300.329	2,50
dic-05	18.156.182	1.169.636	19.325.818	7.388.500	2,62
dic-06	18.770.259	1.209.077	19.979.336	7.494.385	2,67
dic-07	19.195.755	1.367.463	20.563.218	7.586.574	2,71
dic-08	18.305.613	2.156.051	20.461.664	7.700.749	2,66
dic-09	17.640.018	2.874.522	20.514.540	7.826.416	2,62
dic-10	17.478.095	2.858.314	20.336.409	7.948.463	2,56
dic-11	17.111.792	2.770.164	19.881.956	8.061.785	2,47
dic-12	16.332.488	2.798.733	19.131.221	8.182.112	2,34
dic-13	16.258.042	2.592.428	18.850.470	8.315.826	2,27
dic-14	16.651.884	2.280.749	18.932.633	8.428.617	2,25
dic-15	17.180.590	1.982.624	19.163.214	8.508.482	2,25
dic-16	17.741.897	1.842.758	19.584.655	8.609.085	2,27
dic-17	18.331.107	1.124.277	19.455.384	8.705.707	2,23
oct-18 (1)	18.792.718	1.039.956	19.832.674	8.771.782	2,26

(1) El dato de afiliados en desempleo corresponde a la media mensual

Los datos de afiliados ocupados corresponden al último día de cada mes (no son medios como en las estadísticas anteriores), debido a la antigüedad de la serie cuando no se disponía de datos medios y a fin de que se puedan realizar comparaciones homogéneas



AFILIACIÓN POR PROVINCIAS Y CC.AA. OCTUBRE 2018

	GENERAL (1)	AUTÓNOMOS	MAR	CARBÓN	TOTAL SISTEMA
Almería	226.712	58.272	1.033	0	286.017
Cádiz	303.325	59.856	4.486	0	367.666
Córdoba	238.611	52.324	0	0	290.935
Granada	261.562	63.423	219	0	325.204
Huelva	173.521	27.334	1.413	0	202.267
Jaén	188.054	40.884	0	0	228.938
Málaga	496.871	117.243	1.223	0	615.337
Sevilla	622.181	109.135	379	0	731.695
ANDALUCÍA	2.510.836	528.470	8.752	0	3.048.059
Huesca	72.483	22.249	0	0	94.732
Teruel	41.451	13.415	0	89	54.955
Zaragoza	349.252	69.010	0	24	418.286
ARAGÓN	463.186	104.674	0	113	567.973
ASTURIAS	286.342	74.429	1.503	1.640	363.913
ILLES BALEARS	428.090	94.734	2.620	0	525.444
Las Palmas	362.395	63.297	3.879	0	429.571
S.C.Tenerife	313.991	61.171	2.732	0	377.894
CANARIAS	676.386	124.468	6.611	0	807.465
CANTABRIA	174.309	41.763	1.393	0	217.465
Ávila	40.517	14.321	0	0	54.838
Burgos	122.368	27.985	0	0	150.353
León	121.188	37.697	0	327	159.212
Palencia	50.651	13.460	0	7	64.118
Salamanca	92.858	26.958	0	0	119.816
Segovia	49.134	14.606	0	0	63.740
Soria	31.658	7.950	0	0	39.608
Valladolid	179.626	36.364	0	0	215.990
Zamora	41.257	17.253	0	0	58.509
CASTILLA-LEÓN	729.258	196.593	0	334	926.185
Albacete	108.978	29.786	0	0	138.764
Ciudad Real	133.072	35.705	0	12	168.789
Cuenca	57.347	19.240	0	0	76.587
Guadalajara	76.906	15.011	0	0	91.917
Toledo	178.871	49.608	0	0	228.480
CAST.-LA MANCHA	555.174	149.351	0	12	704.537
Barcelona	2.182.948	395.472	3.458	0	2.581.877
Girona	256.587	62.952	1.356	0	320.895
Lleida	145.994	39.089	0	1	185.084
Tarragona	251.997	54.092	1.952	0	308.041
CATALUÑA	2.837.526	551.604	6.765	1	3.395.897
Alicante	519.618	129.630	2.674	0	651.922
Castellón	190.894	40.929	1.249	0	233.072
Valencia	810.922	177.184	2.960	0	991.066
C. VALENCIANA	1.521.434	347.743	6.883	0	1.876.060
Badajoz	199.576	49.031	0	0	248.607
Cáceres	112.580	31.451	0	0	144.031
EXTREMADURA	312.156	80.482	0	0	392.638
A Coruña	340.634	86.171	6.354	0	433.159
Lugo	86.835	34.630	1.551	0	123.016
Ourense	78.889	24.164	0	0	103.053
Pontevedra	273.135	66.984	13.851	0	353.970
GALICIA	779.494	211.949	21.755	0	1.013.198
C. DE MADRID	2.763.625	398.583	3.948	1	3.166.157
R. DE MURCIA	467.758	99.015	1.214	0	567.987
NAVARRA	235.862	48.034	0	0	283.896
Araba/Álava	138.735	20.653	0	0	159.388
Gipuzkoa	252.661	67.113	1.110	0	320.884
Bizkaia	390.819	84.467	3.051	0	478.336
PAÍS VASCO	782.215	172.233	4.160	0	958.609
LA RIOJA	105.435	26.213	0	0	131.648
CEUTA	18.940	3.443	205	0	22.589
MELILLA	18.427	4.830	96	0	23.353
TOTAL	15.666.453	3.258.612	65.907	2.101	18.993.073

(1) El desglose figura en la siguiente página

AFILIACIÓN POR PROVINCIAS Y CC.AA. RÉGIMEN GENERAL. OCTUBRE 2018

	GENERAL	S.E. AGRARIO	S.E.HOGAR	TOTAL RÉGIMEN GENERAL
Almería	169.473	54.412	2.827	226.712
Cádiz	273.252	25.862	4.211	303.325
Córdoba	173.097	61.809	3.705	238.611
Granada	204.562	51.448	5.552	261.562
Huelva	112.996	59.034	1.491	173.521
Jaén	129.042	56.887	2.125	188.054
Málaga	451.978	32.908	11.985	496.871
Sevilla	514.527	94.598	13.056	622.181
ANDALUCÍA	2.028.927	436.957	44.952	2.510.836
Huesca	67.574	3.378	1.531	72.483
Teruel	39.267	1.350	833	41.451
Zaragoza	332.788	7.217	9.248	349.252
ARAGÓN	439.629	11.945	11.613	463.186
ASTURIAS	276.555	1.089	8.698	286.342
ILLES BALEARS	415.026	2.591	10.472	428.090
Las Palmas	350.235	6.396	5.764	362.395
S.C.Tenerife	302.318	7.210	4.464	313.991
CANARIAS	652.552	13.606	10.228	676.386
CANTABRIA	168.178	821	5.309	174.309
Ávila	36.504	2.908	1.106	40.517
Burgos	117.697	1.870	2.802	122.368
León	116.421	1.468	3.299	121.188
Palencia	48.741	952	958	50.651
Salamanca	88.006	2.098	2.754	92.858
Segovia	43.479	4.327	1.328	49.134
Soria	29.927	939	793	31.658
Valladolid	171.838	3.459	4.329	179.626
Zamora	38.660	1.666	931	41.257
CASTILLA-LEÓN	691.271	19.688	18.299	729.258
Albacete	95.211	11.409	2.358	108.978
Ciudad Real	117.521	12.551	3.000	133.072
Cuenca	49.505	6.530	1.311	57.347
Guadalajara	74.644	713	1.549	76.906
Toledo	167.571	7.915	3.386	178.871
CAST.-LA MANCHA	504.452	39.118	11.603	555.174
Barcelona	2.126.435	4.664	51.849	2.182.948
Girona	247.490	3.949	5.148	256.587
Lleida	135.719	7.883	2.392	145.994
Tarragona	242.027	6.105	3.864	251.997
CATALUÑA	2.751.672	22.601	63.253	2.837.526
Alicante	492.734	17.425	9.459	519.618
Castellón	177.304	9.606	3.984	190.894
Valencia	762.186	29.886	18.850	810.922
C. VALENCIANA	1.432.225	56.916	32.293	1.521.434
Badajoz	154.847	41.911	2.818	199.576
Cáceres	89.951	20.561	2.068	112.580
EXTREMADURA	244.798	62.472	4.886	312.156
A Coruña	327.186	1.922	11.526	340.634
Lugo	81.409	1.963	3.464	86.835
Ourense	75.157	519	3.213	78.889
Pontevedra	263.055	1.350	8.731	273.135
GALICIA	746.807	5.754	26.933	779.494
C. DE MADRID	2.653.179	2.161	108.285	2.763.625
R. DE MURCIA	384.653	71.694	11.411	467.758
NAVARRA	223.271	5.247	7.344	235.862
Araba/Álava	133.272	2.361	3.102	138.735
Gipuzkoa	241.696	730	10.235	252.661
Bizkaia	373.736	1.015	16.068	390.819
PAÍS VASCO	748.705	4.105	29.405	782.215
LA RIOJA	95.966	6.594	2.875	105.435
CEUTA	17.620	4	1.317	18.940
MELILLA	16.797	3	1.627	18.427
TOTAL	14.492.284	763.369	410.801	15.666.453

AFILIACIÓN POR PROVINCIAS Y CC.AA. OCTUBRE 2018

VARIACIÓN MENSUAL Y ANUAL

	Octubre 2018	Variación mensual		Variación anual	
		Absoluta	Relativa	Absoluta	Relativa
Almería	286.017	13.602	4,99%	9.973	3,61%
Cádiz	367.666	-8.305	-2,21%	9.414	2,63%
Córdoba	290.935	2.933	1,02%	5.018	1,75%
Granada	325.204	1.306	0,40%	7.656	2,41%
Huelva	202.267	4.645	2,35%	7.144	3,66%
Jaén	228.938	187	0,08%	611	0,27%
Málaga	615.337	-2.914	-0,47%	24.321	4,12%
Sevilla	731.695	17.935	2,51%	25.315	3,58%
ANDALUCÍA	3.048.059	29.388	0,97%	89.452	3,02%
Huesca	94.732	-2.044	-2,11%	2.490	2,70%
Teruel	54.955	86	0,16%	1.387	2,59%
Zaragoza	418.286	3.658	0,88%	10.720	2,63%
ARAGÓN	567.973	1.701	0,30%	14.597	2,64%
ASTURIAS	363.913	239	0,07%	3.320	0,92%
ILLES BALEARS	525.444	-35.780	-6,38%	15.909	3,12%
Las Palmas	429.571	4.492	1,06%	15.311	3,70%
S.C.Tenerife	377.894	3.736	1,00%	13.373	3,67%
CANARIAS	807.465	8.229	1,03%	28.683	3,68%
CANTABRIA	217.465	-1.611	-0,74%	5.042	2,37%
Ávila	54.838	838	1,55%	589	1,09%
Burgos	150.353	2.009	1,35%	3.585	2,44%
León	159.212	-599	-0,37%	3.131	2,01%
Palencia	64.118	-44	-0,07%	-466	-0,72%
Salamanca	119.816	234	0,20%	2.773	2,37%
Segovia	63.740	1.604	2,58%	703	1,12%
Soria	39.608	-81	-0,20%	1.036	2,68%
Valladolid	215.990	3.137	1,47%	5.893	2,81%
Zamora	58.509	-299	-0,51%	636	1,10%
CASTILLA-LEÓN	926.185	6.800	0,74%	17.880	1,97%
Albacete	138.764	-756	-0,54%	4.245	3,16%
Ciudad Real	168.789	-1.732	-1,02%	6.451	3,97%
Cuenca	76.587	380	0,50%	3.460	4,73%
Guadalajara	91.917	1.577	1,75%	2.672	2,99%
Toledo	228.480	2.461	1,09%	8.189	3,72%
CAST.-LA MANCHA	704.537	1.930	0,27%	25.016	3,68%
Barcelona	2.581.877	30.550	1,20%	71.263	2,84%
Girona	320.895	-8.886	-2,69%	9.124	2,93%
Lleida	185.084	-6.132	-3,21%	4.445	2,46%
Tarragona	308.041	-4.799	-1,53%	6.991	2,32%
CATALUÑA	3.395.897	10.733	0,32%	91.823	2,78%
Alicante	651.922	2.898	0,45%	21.059	3,34%
Castellón	233.072	7.352	3,26%	5.052	2,22%
Valencia	991.066	29.849	3,11%	36.383	3,81%
C. VALENCIANA	1.876.060	40.099	2,18%	62.495	3,45%
Badajoz	248.607	-1.900	-0,76%	4.220	1,73%
Cáceres	144.031	-184	-0,13%	2.313	1,63%
EXTREMADURA	392.638	-2.084	-0,53%	6.533	1,69%
A Coruña	433.159	1.487	0,34%	9.138	2,16%
Lugo	123.016	-318	-0,26%	1.448	1,19%
Ourense	103.053	-644	-0,62%	857	0,84%
Pontevedra	353.970	-1.215	-0,34%	11.851	3,46%
GALICIA	1.013.198	-690	-0,07%	23.294	2,35%
C. DE MADRID	3.166.157	39.167	1,25%	122.573	4,03%
R. DE MURCIA	567.987	5.767	1,03%	17.361	3,15%
NAVARRA	283.896	2.556	0,91%	8.319	3,02%
Araba/Álava	159.388	5.097	3,30%	4.758	3,08%
Gipuzkoa	320.884	4.187	1,32%	6.739	2,15%
Bizkaia	478.336	9.278	1,98%	9.674	2,06%
PAÍS VASCO	958.609	18.562	1,97%	21.171	2,26%
LA RIOJA	131.648	4.313	3,39%	6.667	5,33%
CEUTA	22.589	966	4,47%	824	3,78%
MELILLA	23.353	74	0,32%	1.582	7,27%
TOTAL	18.993.073	130.360	0,69%	562.544	3,05%