



GOBIERNO  
DE ESPAÑA

MINISTERIO  
DE TRABAJO, MIGRACIONES  
Y SEGURIDAD SOCIAL

SECRETARÍA DE ESTADO  
DE SEGURIDAD SOCIAL

# Afiliación a la Seguridad Social

---

Septiembre 2018



# AFILIADOS OCUPADOS A LA SEGURIDAD SOCIAL

## ÍNDICE

	<b>Página</b>
Radiografía de la situación actual	3
Nota resumen de los datos mensuales de afiliación	4
Serie histórica de afiliación media por actividad económica y relación laboral	7
Serie histórica de afiliación media por actividad económica y relación laboral con ajuste estacional	8
Número de Convenios Especiales	9
Número de empresas del régimen general con trabajadores a fin de mes según tamaño de la empresa. Reg. General	10
Número de empresas del régimen especial del mar con trabajadores a fin de mes según tamaño de la empresa. Reg. Mar	11
Número de empresas del régimen especial del carbón con trabajadores a fin de mes según tamaño de la empresa. Reg. Carbón	12
Número de empresas del total sistema de la empresa.	13
Evolución de la afiliación diaria.	14
Distribución por regímenes	15
Evolución por regímenes	16
Evolución de la afiliación mensual y anual (gráfico)	17
Evolución de la afiliación por género	18
Evolución de la afiliación de trabajadores extranjeros	19
Evolución mensual. Total Sistema	20
Evolución de la variación mensual y anual (gráfico)	21
Tasas de variación interanual de la afiliación (gráfico)	22
Evolución mensual. Régimen General	23
Régimen General. Distribución por sectores de actividad	24
Número medio de afiliados en alta en Inventarios de Entes de Administraciones Públicas por Actividad (Excluidos trabajadores de Mutualidades)	25
Evolución mensual. Régimen Esp. Trabajadores Autónomos	26
Régimen Autónomos. Distribución por sectores de actividad	27
Evolución mensual. Régimen Esp. Trabajadores del Mar	28
Evolución mensual. Régimen Esp. Minería del Carbón	29
Evolución de la relación afiliados/pensionistas	30
Distribución por Provincias, CC.AA y Regímenes	31
Distribución por Provincias, CC.AA. (Régimen General)	32
Distribución por Provincias y CC.AA. Variaciones mensual y anual.	33

## Septiembre 2018

Afiliados

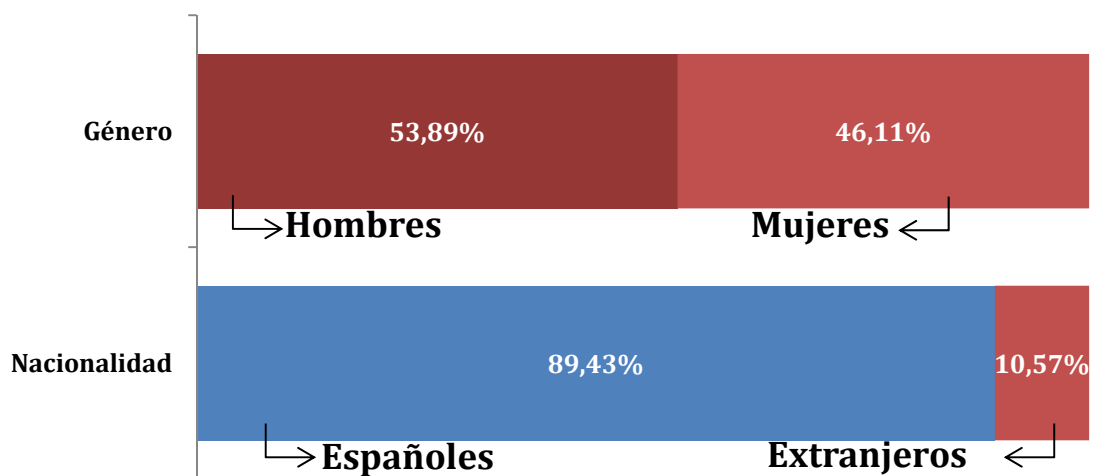
18.862.713

22.899  
0,12%

VARIACIÓN  
MENSUAL

VARIACIÓN  
ANUAL

526.551  
2,87%



## AFILIADOS OCUPADOS A LA SEGURIDAD SOCIAL SEPTIEMBRE 2018

### AFILIADOS MEDIOS MENSUALES

El número medio de afiliados al Sistema de la Seguridad Social durante el mes de septiembre ha alcanzado la cifra de 18.862.713 para el Total Sistema y 15.539.604 para el Régimen General (Incluye Sistemas Especiales Agrario y Hogar).

La tasa interanual asciende a un 2,87% para el Total Sistema y a un 3,25% para el Régimen General (Incluye Sistemas Especiales Agrario y Hogar).

La evolución interanual (SEPTIEMBRE sobre SEPTIEMBRE) de la afiliación media por regímenes ha sido:

REGÍMENES	AFILIADOS MEDIOS SEPTIEMBRE 2018	VARIACIÓN INTERANUAL	
		Absoluta	Relativa
Régimen General	15.539.604	489.743	3,25%
General	14.395.537	516.113	3,72%
S. E. Agrario	734.206	-16.793	-2,24%
S. E. Hogar	409.861	-9.577	-2,28%
R.E. Autónomos	3.253.670	37.398	1,16%
R.E. Mar	67.271	-233	-0,34%
R.E. Carbón	2.168	-358	-14,16%
<b>TOTAL</b>	<b>18.862.713</b>	<b>526.551</b>	<b>2,87%</b>

En el R. General, cabe destacar un incremento respecto al mes de agosto en los siguientes Sectores:

P "Educación" .....	53.308 (7,44%)
N "Actividades Administrativas y Servicios Auxiliares" .....	20.689 (1,58%)
C "Industria Manufacturera" .....	13.840 (0,76%)

En sentido contrario tenemos

I "Hostelería" .....	-39.227 (-2,74%)
G "Comercio, reparación de vehículos de motor y motocicletas" .....	-31.963 (-1,30%)
Q "Actividades Sanitarias y Servicios Sociales" .....	-14.038 (-0,90%)

Desde 2001, la evolución registrada de afiliados medios en el mes de septiembre tanto para el Total Sistema, como para el Régimen General, arroja las siguientes cifras:

EVOLUCIÓN DE LA AFILIACIÓN MEDIA EN EL MES DE SEPTIEMBRE								
AÑOS	VARIACIÓN INTERANUAL SEPTIEMBRE/SEPTIEMBRE				VARIACIÓN INTERMENSUAL SEPTIEMBRE/AGOSTO			
	TOTAL SISTEMA		R. GENERAL (1)		TOTAL SISTEMA		R. GENERAL (1)	
2001					-21.837	-0,14%	-18.159	-0,15%
2002	486.089	3,08%	425.547	3,60%	-28.143	-0,17%	-22.394	-0,18%
2003	491.814	3,02%	399.587	3,26%	-24.560	-0,15%	-23.489	-0,19%
2004	461.643	2,75%	420.975	3,33%	-13.056	-0,08%	-13.588	-0,10%
2005	949.821	5,51%	708.536	5,42%	28.627	0,16%	19.029	0,14%
2006	580.158	3,19%	581.708	4,22%	16.551	0,09%	23.039	0,16%
2007	513.888	2,74%	491.843	3,43%	4.800	0,02%	1.884	0,01%
2008	-270.626	-1,40%	-291.477	-1,96%	-117.197	-0,61%	-115.856	-0,79%
2009	-1.085.265	-5,71%	-982.655	-6,75%	-66.215	-0,37%	-86.293	-0,63%
2010	-263.615	-1,47%	-188.193	-1,39%	-44.985	-0,25%	-64.500	-0,48%
2011	-235.918	-1,34%	-221.119	-1,65%	-64.956	-0,37%	-90.507	-0,68%
2012	-625.759	-3,59%	-658.138	-5,00%	-86.174	-0,51%	-100.291	-0,80%
2013	-504.358	-3,00%	-448.352	-3,59%	-22.242	-0,14%	-47.800	-0,39%
2014	356.258	2,18%	258.155	2,14%	12.182	0,07%	-28.362	-0,23%
2015	528.112	3,17%	470.339	3,82%	8.916	0,05%	-25.216	-0,20%
2016	522.206	3,04%	493.845	3,86%	12.025	0,07%	-12.861	-0,10%
2017	624.141	3,52%	600.721	4,52%	26.318	0,14%	3.352	0,02%
2018	526.551	2,87%	516.113	3,72%	22.899	0,12%	3.203	0,02%

(1) A partir de 01.01.2012 no incluye el S.E. Agrario ni el S.E. Hogar

La tasa interanual del Régimen Especial de Trabajadores Autónomos medios se sitúa en el 1,16%.

En cuanto a los restantes Regímenes (Agrario, Mar, Carbón y Hogar), el conjunto de todos ellos supone un decremento en los últimos doce meses de -26.960 afiliados.

## EVOLUCIÓN DURANTE EL AÑO 2018

La comparación interanual es:

REGÍMENES	AFILIADOS MEDIOS AÑO 2018 (HASTA SEPTIEMBRE)	AFILIADOS MEDIOS AÑO 2017 (HASTA SEPTIEMBRE)	DIFERENCIA	
			Absoluta	Relativa
Régimen General	15.414.265	14.876.780	537.485	3,61
General	14.229.561	13.673.467	556.094	4,07
S. E. Agrario	767.530	777.655	-10.125	-1,30
S. E. Hogar (1)	417.174	425.658	-8.484	-1,99
R.E. Autónomos	3.243.087	3.210.930	32.157	1,00
R.E. Mar	65.267	65.098	169	0,26
R.E. Carbón	2.265	2625	-360	-13,72
<b>TOTAL</b>	<b>18.724.884</b>	<b>18.155.433</b>	<b>569.451</b>	<b>3,14</b>

(1) En el S. E. de E. del Hogar (vigente desde 1.01.12) se incluyen los afiliados del extinguido R. E. del Hogar.

**SERIE HISTÓRICA DE AFILIACIÓN MEDIA POR ACTIVIDAD ECONÓMICA Y RELACIÓN LABORAL (\*)**

	Actividad Económica					Total	Tipo relación laboral	
	Agricultura, Ganadería y Pesca.	Industria	Construcción	Servicios	No consta		Asalariados	No asalariados
<b>SERIE HISTÓRICA DE LOS MESES DE SEPTIEMBRE</b>								
<b>2001</b>	1.293.142	2.692.770	1.744.602	10.067.070	9.989	<b>15.807.573</b>	12.815.677	2.991.895
<b>2002</b>	1.284.304	2.687.288	1.852.153	10.460.470	9.447	<b>16.293.662</b>	13.255.402	3.038.260
<b>2003</b>	1.301.365	2.675.390	1.932.325	10.867.133	9.262	<b>16.785.476</b>	13.668.887	3.116.589
<b>2004</b>	1.245.505	2.660.839	2.033.859	11.301.002	5.915	<b>17.247.119</b>	14.031.871	3.215.248
<b>2005</b>	1.239.645	2.655.650	2.245.067	12.052.148	4.429	<b>18.196.940</b>	14.829.352	3.367.588
<b>2006</b>	1.185.956	2.649.497	2.402.531	12.538.981	132	<b>18.777.097</b>	15.345.178	3.431.919
<b>2007</b>	1.179.912	2.717.711	2.455.653	12.937.605	105	<b>19.290.985</b>	15.791.028	3.499.957
<b>2008</b>	1.197.545	2.630.492	2.106.768	13.085.456	98	<b>19.020.359</b>	15.540.585	3.479.775
<b>CLASIFICACIÓN SEGÚN CNAE-2009</b>								
<b>2008</b>	1.142.300	2.678.445	2.224.697	12.974.819	98	<b>19.020.359</b>	15.540.585	3.479.775
<b>2009</b>	1.206.666	2.377.211	1.752.157	12.599.061	0	<b>17.935.095</b>	14.637.522	3.297.572
<b>2010</b>	1.187.512	2.290.128	1.537.318	12.656.522	0	<b>17.671.480</b>	14.445.491	3.225.988
<b>2011</b>	1.186.106	2.230.740	1.331.487	12.687.228	0	<b>17.435.562</b>	14.246.206	3.189.356
<b>2012</b>	1.165.656	2.097.568	1.096.897	12.449.682	0	<b>16.809.803</b>	13.748.451	3.061.352
<b>2013</b>	1.083.662	2.022.522	986.432	12.212.830	0	<b>16.305.445</b>	13.257.019	3.048.426
<b>2014</b>	1.103.037	2.036.259	984.918	12.537.490	0	<b>16.661.703</b>	13.535.048	3.126.655
<b>2015</b>	1.112.678	2.085.059	1.029.209	12.962.868	0	<b>17.189.815</b>	14.012.092	3.177.723
<b>2016</b>								
enero	1.144.564	2.075.166	1.006.444	12.878.184	0	<b>17.104.357</b>	13.941.901	3.162.456
febrero	1.117.907	2.090.256	1.027.600	12.931.949	0	<b>17.167.712</b>	14.000.239	3.167.473
marzo	1.115.643	2.094.151	1.035.162	13.060.843	0	<b>17.305.798</b>	14.122.176	3.183.622
abril	1.127.794	2.105.140	1.045.171	13.185.730	0	<b>17.463.836</b>	14.265.423	3.198.412
mayo	1.144.842	2.117.311	1.057.184	13.342.503	0	<b>17.661.840</b>	14.449.664	3.212.175
junio	1.131.878	2.135.281	1.070.776	13.422.337	0	<b>17.760.271</b>	14.536.969	3.223.302
julio	1.105.494	2.154.323	1.071.999	13.513.176	0	<b>17.844.992</b>	14.625.699	3.219.293
agosto	1.086.319	2.133.364	1.057.778	13.422.534	0	<b>17.699.995</b>	14.493.876	3.206.119
<b>septiembre</b>	<b>1.114.187</b>	<b>2.143.292</b>	<b>1.058.188</b>	<b>13.396.354</b>	<b>0</b>	<b>17.712.021</b>	<b>14.505.766</b>	<b>3.206.255</b>
octubre	1.140.899	2.146.984	1.071.123	13.454.350	0	<b>17.813.356</b>	14.604.319	3.209.037
noviembre	1.127.301	2.154.576	1.082.575	13.416.072	0	<b>17.780.524</b>	14.571.881	3.208.642
diciembre	1.171.126	2.146.162	1.062.687	13.469.079	0	<b>17.849.055</b>	14.640.112	3.208.942
<b>2017</b>								
enero	1.168.457	2.137.038	1.053.522	13.315.157	0	<b>17.674.175</b>	14.482.243	3.191.931
febrero	1.142.403	2.151.156	1.078.910	13.375.787	0	<b>17.748.255</b>	14.552.323	3.195.932
marzo	1.139.254	2.161.359	1.099.429	13.509.964	0	<b>17.910.007</b>	14.698.871	3.211.136
abril	1.154.665	2.168.602	1.106.643	13.692.312	0	<b>18.122.222</b>	14.893.940	3.228.282
mayo	1.186.445	2.184.600	1.123.413	13.850.956	0	<b>18.345.414</b>	15.102.143	3.243.271
junio	1.158.375	2.202.121	1.135.138	13.937.473	0	<b>18.433.107</b>	15.180.524	3.252.582
julio	1.114.705	2.221.141	1.139.174	14.014.308	0	<b>18.489.329</b>	15.245.198	3.244.131
agosto	1.096.239	2.199.968	1.119.443	13.894.194	0	<b>18.309.844</b>	15.082.424	3.227.420
<b>septiembre</b>	<b>1.121.454</b>	<b>2.212.030</b>	<b>1.125.097</b>	<b>13.877.580</b>	<b>0</b>	<b>18.336.161</b>	<b>15.105.445</b>	<b>3.230.717</b>
octubre	1.122.749	2.214.116	1.143.717	13.949.947	0	<b>18.430.529</b>	15.198.044	3.232.485
noviembre	1.131.650	2.223.869	1.159.609	13.902.629	0	<b>18.417.756</b>	15.192.200	3.225.556
diciembre	1.163.148	2.216.388	1.141.145	13.939.519	0	<b>18.460.201</b>	15.240.886	3.219.315
<b>2018</b>								
enero	1.159.032	2.207.618	1.133.306	13.782.075	0	<b>18.282.031</b>	15.073.764	3.208.267
febrero	1.137.260	2.223.498	1.156.868	13.845.888	0	<b>18.363.514</b>	15.139.336	3.224.178
marzo	1.126.166	2.229.832	1.162.613	13.983.436	0	<b>18.502.088</b>	15.257.520	3.244.568
abril	1.147.698	2.235.667	1.177.607	14.117.488	0	<b>18.678.461</b>	15.417.477	3.260.984
mayo	1.177.677	2.247.331	1.197.628	14.293.032	0	<b>18.915.668</b>	15.640.288	3.275.380
junio	1.159.067	2.266.172	1.212.769	14.368.982	0	<b>19.006.990</b>	15.719.438	3.287.552
julio	1.115.841	2.280.794	1.218.566	14.427.609	0	<b>19.042.810</b>	15.761.535	3.281.275
agosto	1.087.267	2.255.387	1.195.997	14.301.163	0	<b>18.839.814</b>	15.576.488	3.263.326
<b>septiembre</b>	<b>1.106.296</b>	<b>2.266.260</b>	<b>1.204.777</b>	<b>14.285.380</b>	<b>0</b>	<b>18.862.713</b>	<b>15.594.833</b>	<b>3.267.880</b>
octubre								
noviembre								
diciembre								

(\*) La suma de los Afiliados Medios de marzo y abril 2018 por Sectores de Actividad no coincide con el Total de Afiliados Medios, esto es debido a que a lo largo del mes se han producido altas en el Régimen 111 cuyo CCC no tiene asignada Actividad Económica en la Clasificación Nacional de Actividades Económicas 2009.

**SERIE HISTÓRICA DE AFILIACIÓN MEDIA POR ACTIVIDAD ECONÓMICA Y RELACION LABORAL CON AJUSTE ESTACIONAL**

	Actividad Económica				Total	Tipo relación laboral	
	Agricultura, Ganadería y Pesca	Industria	Construcción	Servicios		Asalariados	No asalariados
<b>Revisión diciembre de 2014</b>							
<b>SERIE HISTÓRICA DE LOS MESES DE SEPTIEMBRE</b>							
<b>2001</b>	1.306.349	2.695.638	1.749.925	10.036.930	<b>15.796.925</b>	12.810.509	2.988.678
<b>2002</b>	1.299.365	2.689.008	1.857.848	10.431.943	<b>16.287.786</b>	13.253.276	3.035.490
<b>2003</b>	1.316.542	2.676.777	1.938.100	10.837.520	<b>16.783.247</b>	13.668.847	3.114.498
<b>2004</b>	1.259.440	2.661.262	2.040.946	11.276.187	<b>17.252.130</b>	14.038.963	3.213.809
<b>2005</b>	1.251.445	2.656.398	2.256.291	12.038.937	<b>18.213.712</b>	14.847.508	3.366.732
<b>2006</b>	1.197.464	2.652.242	2.417.594	12.534.689	<b>18.806.283</b>	15.373.552	3.431.949
<b>2007</b>	1.190.682	2.722.348	2.471.353	12.944.729	<b>19.331.904</b>	15.831.257	3.499.730
<b>2008</b>	1.212.576	2.629.319	2.117.234	13.072.580	<b>19.041.179</b>	15.559.648	3.478.479
<b>CLASIFICACIÓN SEGÚN CNAE-2009. Revisión de Enero 2018</b>							
<b>2008</b>	1.153.326	2.666.928	2.216.289	12.936.327	<b>18.981.632</b>	15.506.340	3.475.226
<b>2009</b>	1.215.815	2.365.842	1.739.913	12.559.389	<b>17.890.837</b>	14.597.493	3.293.355
<b>2010</b>	1.196.516	2.279.171	1.526.905	12.615.122	<b>17.625.614</b>	14.402.805	3.222.524
<b>2011</b>	1.194.079	2.219.221	1.323.583	12.635.009	<b>17.385.155</b>	14.200.152	3.186.413
<b>2012</b>	1.172.522	2.086.850	1.091.207	12.399.738	<b>16.768.929</b>	13.707.766	3.059.090
<b>2013</b>	1.094.581	2.013.596	983.524	12.178.924	<b>16.273.715</b>	13.225.144	3.046.690
<b>2014</b>	1.114.613	2.027.575	985.466	12.519.115	<b>16.637.097</b>	13.510.865	3.125.346
<b>2015</b>	1.124.996	2.077.162	1.031.825	12.950.696	<b>17.171.161</b>	13.993.794	3.176.181
<b>2016</b>							
enero	1.121.812	2.098.184	1.038.570	13.088.096	<b>17.345.392</b>	14.159.827	3.184.697
febrero	1.117.737	2.103.225	1.040.401	13.122.885	<b>17.383.452</b>	14.192.328	3.190.256
marzo	1.118.470	2.107.262	1.040.631	13.158.777	<b>17.428.716</b>	14.236.039	3.194.762
abril	1.120.157	2.112.552	1.042.308	13.182.624	<b>17.466.558</b>	14.275.042	3.196.097
mayo	1.114.252	2.117.085	1.045.729	13.217.170	<b>17.508.286</b>	14.313.308	3.197.603
junio	1.123.858	2.122.560	1.051.412	13.262.998	<b>17.571.897</b>	14.374.092	3.199.995
julio	1.131.336	2.127.654	1.054.901	13.308.310	<b>17.626.658</b>	14.424.465	3.202.080
agosto	1.130.055	2.131.236	1.059.331	13.347.807	<b>17.661.582</b>	14.452.347	3.204.156
<b>septiembre</b>	<b>1.128.730</b>	<b>2.136.002</b>	<b>1.062.934</b>	<b>13.385.084</b>	<b>17.700.930</b>	<b>14.492.821</b>	<b>3.205.216</b>
octubre	1.155.869	2.142.540	1.067.541	13.429.365	<b>17.792.689</b>	14.584.439	3.207.568
noviembre	1.131.448	2.147.424	1.071.423	13.466.273	<b>17.815.100</b>	14.602.746	3.210.501
diciembre	1.138.005	2.151.374	1.075.101	13.502.434	<b>17.858.830</b>	14.645.975	3.212.408
<b>2017</b>							
enero	1.144.067	2.159.340	1.085.135	13.540.882	<b>17.920.096</b>	14.708.059	3.214.720
febrero	1.142.402	2.165.388	1.092.160	13.582.611	<b>17.975.288</b>	14.754.886	3.219.148
marzo	1.142.480	2.171.985	1.099.794	13.626.280	<b>18.042.269</b>	14.819.558	3.222.704
abril	1.145.113	2.178.461	1.105.833	13.680.193	<b>18.120.507</b>	14.900.237	3.225.758
mayo	1.150.532	2.183.890	1.110.262	13.720.501	<b>18.182.418</b>	14.956.228	3.228.286
junio	1.146.916	2.188.900	1.114.826	13.764.456	<b>18.233.184</b>	15.006.179	3.228.808
julio	1.140.479	2.193.638	1.120.149	13.797.484	<b>18.260.014</b>	15.033.054	3.226.932
agosto	1.140.243	2.198.245	1.123.327	13.823.673	<b>18.275.801</b>	15.043.138	3.226.458
<b>septiembre</b>	<b>1.137.159</b>	<b>2.204.184</b>	<b>1.131.016</b>	<b>13.867.070</b>	<b>18.329.242</b>	<b>15.095.659</b>	<b>3.229.046</b>
octubre	1.137.714	2.210.041	1.140.129	13.913.654	<b>18.404.416</b>	15.175.089	3.230.082
noviembre	1.136.244	2.216.384	1.147.993	13.946.845	<b>18.449.464</b>	15.222.119	3.227.175
diciembre	1.132.075	2.221.167	1.154.524	13.974.017	<b>18.469.854</b>	15.247.534	3.222.813
<b>2018</b>							
enero	1.134.838	2.230.656	1.167.313	14.015.742	<b>18.536.432</b>	15.308.829	3.231.172
febrero	1.137.259	2.238.209	1.171.076	14.060.006	<b>18.598.438</b>	15.350.093	3.247.599
marzo	1.129.355	2.242.320	1.165.527	14.103.841	<b>18.638.775</b>	15.382.807	3.256.257
abril	1.138.204	2.244.304	1.174.192	14.104.991	<b>18.676.694</b>	15.423.995	3.258.434
mayo	1.142.029	2.246.600	1.183.608	14.158.400	<b>18.747.592</b>	15.489.159	3.260.247
junio	1.147.601	2.252.568	1.191.067	14.190.591	<b>18.800.828</b>	15.538.887	3.263.523
julio	1.141.641	2.252.552	1.198.215	14.204.369	<b>18.806.613</b>	15.542.186	3.263.879
agosto	1.130.911	2.253.620	1.200.147	14.228.569	<b>18.804.783</b>	15.535.912	3.262.353
<b>septiembre</b>	<b>1.121.788</b>	<b>2.258.222</b>	<b>1.211.115</b>	<b>14.274.559</b>	<b>18.855.594</b>	<b>15.584.730</b>	<b>3.266.190</b>
octubre							
noviembre							
diciembre							



## NÚMERO MEDIO DE CONVENIOS ESPECIALES. SEPTIEMBRE 2018

TIPO CONVENIO	TOTAL REGÍMENES	ASISTENCIA SANITARIA
01 C.E. ORDINARIO	99.156	0
02 C.E. BENEF. SUBSIDIO DESEMPLEO	8.864	0
04 C.E. TRABAJADORES A TIEMPO PARCIAL	6.320	0
05 C.E. REDUC. JORNADA GUARDA LEGAL	356	0
06 C.E. EMIGRANTES E HIJOS EN EL EXTRANJERO	2.116	0
07 C.E. EMIGRANTES RETORNADOS	880	0
08 C.E. FUNC/EMPL ORG INTERGUBERNAMENTALES EXTRANJERO	153	0
09 C.E. TEMP.PER.INAC	1	0
10 C.E. RG MUTUALISMO L	0	0
14 C.E. ASIST. SANITARIA EMIGRANTES	0	626
15 C.E. ASIST. SANITARIA PENSIONISTAS SUIZOS	0	7.092
16 C.E. TRAB. TEMPORADA OM 25	14	0
17 C.E. DEPORTISTAS DE ALTO NIVEL	269	0
18 C.E. FIJOS DISCONTINUOS OM	2	0
19 C.E. EMIGRANTES R.E. MAR ANTERIORES 1995	4	0
20 C.E. EMIGRANTES RETOR. ESTANCIA TEMPORAL	0	5
21 C.E. FUNC/AGENTES COMUNIDAD EUROPEA	11	0
22 C.E. EMIGRANTES EXTRANJERO PAGO MENSUAL	452	0
23 C.E. FUNC/EMPL ORG INTERGUBERNAMENTAL SEDE EN ESPAÑA	38	0
24 C.E. ASANITARIA FUNC/EMPL ORGAN NTERGUBERNAMENTAL SEDE EN ESPAÑA	0	5
25 C.E. ASIST. SANITARIA EMIGRANTES CUENTA PROPIA	0	65
26 EXPEDIENTE REGULACION EMPLEO MÁS 55 AÑOS	6.651	0
27 EXPEDIENTE REGULACION EMPLEO MAS 61 AÑOS	3.254	0
28 EXP REG EMPLEO SUB DESEMPLEO MÁS 55 AÑOS	1.064	0
29 EXP REG EMPLEO SUB DESEMPLEO MÁS 61 AÑOS	140	0
30 C.E. ALTA SIN RETRIBUCION	11	0
31 C.E. CESE DE SERVICIO O ACTIVIDAD	669	0
32 C.E. CLAUSULA ADICIONAL CONVENIO ERE	2.979	0
33 C.E. OBLIGATORIO CUIDADOR NO PROFESIONAL	7.627	0
34 C.E. OBLIG.CUIDADOR NO PROFESIONAL PERCEPTOR SUBSIDIO FEBRERO 52 AÑOS	95	0
35 C.E. VOLUNTARIO CUIDADOR NO PROFESIONAL	0	0
36 C.E. VOLUNT.CUIDADOR NO PROFESIONAL PERCEPTOR SUBSIDIO FEBRERO 52 AÑOS	0	0
37 C.E. COTIZ. ADIC, ERE 76/2	344	0
39 C.E. TRABAJADORES AGENCIAS	124	0
40 C.E. PROGRAMAS DE FORMACIÓN	1.236	0
41 C.E. DISC. DIF. INS.LAB	122	0
<b>TOTAL CONVENIOS</b>	<b>142.952</b>	<b>7.793</b>

**NÚMERO DE EMPRESAS EN EL RÉGIMEN GENERAL CON TRABAJADORES A FIN DE MES (1)**  
**Código de Cuenta de Cotización**

	<b>1 TRABAJADOR</b>	<b>DE 2 A 5 TRAB.</b>	<b>DE 6 A 50 TRAB.</b>	<b>DE 51 A 100 TRAB.</b>	<b>DE 101 A 500 TRAB.</b>	<b>MAS DE 500 TRAB.</b>	<b>TOTAL</b>
<b>SERIE HISTÓRICA DE LOS MESES DE AGOSTO</b>							
<b>2009</b>	570.796	573.547	315.024	19.143	13.492	2.028	<b>1.494.030</b>
<b>2010</b>	559.388	564.425	304.896	18.684	13.298	2.040	<b>1.462.731</b>
<b>2011</b>	553.247	554.994	296.363	18.331	13.080	2.010	<b>1.438.025</b>
<b>2012</b>	552.834	537.138	278.429	17.200	12.377	1.917	<b>1.399.895</b>
<b>2013</b>	553.979	531.128	272.593	16.826	12.274	1.894	<b>1.388.694</b>
<b>2014</b>	568.263	542.481	278.046	17.120	12.552	1.950	<b>1.420.412</b>
<b>2015</b>	582.407	551.841	286.533	17.514	12.902	1.988	<b>1.453.185</b>
<b>2016</b>							
Enero	586.503	543.824	284.285	17.417	13.108	2.035	<b>1.447.172</b>
Febrero	585.655	545.383	286.266	17.595	13.114	2.023	<b>1.450.036</b>
Marzo	588.052	550.822	289.743	17.682	13.211	2.040	<b>1.461.550</b>
Abril	591.368	559.461	296.429	18.015	13.500	2.064	<b>1.480.837</b>
Mayo	590.982	561.441	298.599	18.219	13.458	2.065	<b>1.484.764</b>
Junio	587.619	564.409	301.568	18.151	13.342	2.061	<b>1.487.150</b>
Julio	584.057	569.488	307.728	18.512	13.669	2.106	<b>1.495.560</b>
<b>Agosto</b>	<b>579.177</b>	<b>557.093</b>	<b>299.363</b>	<b>18.073</b>	<b>13.415</b>	<b>2.041</b>	<b>1.469.162</b>
Septiembre	580.057	555.539	297.465	18.331	13.634	2.080	<b>1.467.106</b>
Octubre	580.029	556.879	299.505	18.311	13.743	2.099	<b>1.470.566</b>
Noviembre	579.015	556.519	299.478	18.296	13.777	2.125	<b>1.469.210</b>
Diciembre	577.463	555.088	297.763	18.258	13.704	2.108	<b>1.464.384</b>
<b>2017</b>							
Enero	572.271	549.887	296.400	18.219	13.644	2.088	<b>1.452.509</b>
Febrero	573.556	553.621	300.532	18.453	13.821	2.086	<b>1.462.069</b>
Marzo	574.732	558.420	304.941	18.550	13.897	2.094	<b>1.472.634</b>
Abril	578.540	567.636	312.151	19.059	14.146	2.154	<b>1.493.686</b>
Mayo	577.756	569.153	314.255	19.249	14.216	2.149	<b>1.496.778</b>
Junio	573.981	570.378	316.935	19.250	14.045	2.131	<b>1.496.720</b>
Julio	568.030	570.281	318.873	19.406	14.195	2.179	<b>1.492.964</b>
<b>Agosto</b>	<b>564.997</b>	<b>561.587</b>	<b>312.816</b>	<b>19.082</b>	<b>14.068</b>	<b>2.154</b>	<b>1.474.704</b>
Septiembre	569.129	566.496	315.033	19.606	14.550	2.223	<b>1.487.037</b>
Octubre	566.039	562.794	313.183	19.379	14.446	2.203	<b>1.478.044</b>
Noviembre	565.272	562.653	314.058	19.363	14.467	2.228	<b>1.478.041</b>
Diciembre	563.903	560.945	312.025	19.264	14.441	2.187	<b>1.472.765</b>
<b>2018</b>							
Enero	559.867	555.596	310.575	19.273	14.348	2.172	<b>1.461.831</b>
Febrero	561.166	558.993	313.700	19.468	14.486	2.186	<b>1.469.999</b>
Marzo	565.050	567.025	319.671	19.794	14.645	2.199	<b>1.488.384</b>
Abril	565.876	570.648	323.165	20.019	14.735	2.204	<b>1.496.647</b>
Mayo	566.381	574.246	326.172	20.361	14.832	2.247	<b>1.504.239</b>
Junio	566.230	579.649	332.148	20.580	14.888	2.260	<b>1.515.755</b>
Julio	558.681	574.170	329.991	20.389	14.746	2.251	<b>1.500.228</b>
<b>Agosto</b>	<b>554.385</b>	<b>565.627</b>	<b>323.954</b>	<b>20.064</b>	<b>14.600</b>	<b>2.207</b>	<b>1.480.837</b>
Septiembre							
Octubre							
Noviembre							
Diciembre							

(1) Excluidos el Sistema Especial Agrario y el Sistema Especial de Empleados de Hogar.

## NÚMERO DE EMPRESAS EN EL RÉGIMEN ESPECIAL DEL MAR CON TRABAJADORES A FIN DE MES

### Código de Cuenta de Cotización

	1 TRABAJADOR	DE 2 A 5 TRAB.	DE 6 A 50 TRAB.	DE 51 A 100 TRAB.	DE 101 A 500 TRAB.	MAS DE 500 TRAB.	TOTAL
<b>SERIE HISTÓRICA DE LOS MESES DE AGOSTO</b>							
<b>2009</b>	4.555	4.544	2.155	59	15	4	<b>11.332</b>
<b>2010</b>	4.473	4.449	2.045	51	15	3	<b>11.036</b>
<b>2011</b>	4.478	4.340	2.037	46	15	3	<b>10.919</b>
<b>2012</b>	4.500	4.283	2.030	37	17	3	<b>10.870</b>
<b>2013</b>	4.428	4.355	2.022	49	16	3	<b>10.873</b>
<b>2014</b>	4.393	4.308	2.036	45	18	3	<b>10.803</b>
<b>2015</b>	4.482	4.303	2.065	41	18	3	<b>10.912</b>
<b>2016</b>							
Enero	3.069	3.530	1.645	48	22	3	<b>8.317</b>
Febrero	3.133	3.462	1.801	49	22	3	<b>8.470</b>
Marzo	3.116	3.615	1.887	54	23	3	<b>8.698</b>
Abril	3.223	3.673	1.919	55	22	3	<b>8.895</b>
Mayo	3.235	3.474	2.012	53	23	3	<b>8.800</b>
Junio	3.279	3.640	2.051	58	24	3	<b>9.055</b>
Julio	3.405	4.048	2.123	68	25	3	<b>9.672</b>
<b>Agosto</b>	<b>3.444</b>	<b>4.084</b>	<b>2.096</b>	<b>60</b>	<b>25</b>	<b>3</b>	<b>9.712</b>
Septiembre	3.280	3.695	1.989	58	24	3	<b>9.049</b>
Octubre	3.412	3.658	1.933	57	21	3	<b>9.084</b>
Noviembre	3.353	3.680	1.756	59	24	3	<b>8.875</b>
Diciembre	3.348	3.544	1.447	55	23	3	<b>8.420</b>
<b>2017</b>							
Enero	3.209	3.453	1.634	54	23	3	<b>8.376</b>
Febrero	3.211	3.419	1.759	61	22	3	<b>8.475</b>
Marzo	3.117	3.605	1.869	65	22	3	<b>8.681</b>
Abril	3.210	3.654	1.945	64	20	3	<b>8.896</b>
Mayo	3.217	3.653	1.973	64	21	3	<b>8.931</b>
Junio	3.320	3.785	2.041	67	22	3	<b>9.238</b>
Julio	3.398	4.063	2.110	65	24	3	<b>9.663</b>
<b>Agosto</b>	<b>3.394</b>	<b>3.958</b>	<b>2.066</b>	<b>66</b>	<b>24</b>	<b>3</b>	<b>9.511</b>
Septiembre	3.451	3.928	1.972	65	21	3	<b>9.440</b>
Octubre	3.339	3.720	1.832	66	19	3	<b>8.979</b>
Noviembre	3.315	3.789	1.752	62	21	3	<b>8.942</b>
Diciembre	3.301	3.626	1.474	59	23	3	<b>8.486</b>
<b>2018</b>							
Enero	3.138	3.485	1.610	60	21	3	<b>8.317</b>
Febrero	3.178	3.374	1.683	66	22	3	<b>8.326</b>
Marzo	3.185	3.585	1.853	65	22	3	<b>8.713</b>
Abril	3.102	3.566	1.901	68	21	3	<b>8.661</b>
Mayo	3.132	3.557	1.994	73	19	3	<b>8.778</b>
Junio	3.283	3.819	2.071	78	21	3	<b>9.275</b>
Julio	3.414	3.922	2.088	71	24	3	<b>9.522</b>
<b>Agosto</b>	<b>3.418</b>	<b>3.827</b>	<b>2.046</b>	<b>70</b>	<b>23</b>	<b>3</b>	<b>9.387</b>
Septiembre							
Octubre							
Noviembre							
Diciembre							

**NÚMERO DE EMPRESAS EN EL RÉG. ESP. DEL CARBÓN CON TRABAJADORES A FIN DE MES**

**Código de Cuenta de Cotización**

	<b>1 TRABAJADOR</b>	<b>DE 2 A 5 TRAB.</b>	<b>DE 6 A 50 TRAB.</b>	<b>DE 51 A 100 TRAB.</b>	<b>DE 101 A 500 TRAB.</b>	<b>MAS DE 500 TRAB.</b>	<b>TOTAL</b>
<b>SERIE HISTÓRICA DE LOS MESES DE AGOSTO</b>							
<b>2009</b>	9	10	38	12	13	3	<b>85</b>
<b>2010</b>	6	12	39	11	12	2	<b>82</b>
<b>2011</b>	9	12	31	10	12	2	<b>76</b>
<b>2012</b>	10	12	32	11	9	1	<b>75</b>
<b>2013</b>	9	11	25	10	7	1	<b>63</b>
<b>2014</b>	9	11	22	9	7	1	<b>59</b>
<b>2015</b>	11	8	22	9	6	1	<b>57</b>
<b>2016</b>							
Enero	10	9	25	6	6	1	<b>57</b>
Febrero	9	8	24	6	6	1	<b>54</b>
Marzo	10	10	21	6	6	1	<b>54</b>
Abril	11	9	22	5	6	1	<b>54</b>
Mayo	11	9	23	4	6	1	<b>54</b>
Junio	11	8	23	4	6	1	<b>53</b>
Julio	15	9	20	6	5	1	<b>56</b>
<b>Agosto</b>	<b>15</b>	<b>9</b>	<b>19</b>	<b>6</b>	<b>5</b>	<b>1</b>	<b>55</b>
Septiembre	15	10	16	5	6	1	<b>53</b>
Octubre	15	9	17	4	6	1	<b>52</b>
Noviembre	14	9	17	3	7	1	<b>51</b>
Diciembre	13	10	17	4	6	1	<b>51</b>
<b>2017</b>							
Enero	10	8	18	6	4	1	<b>47</b>
Febrero	13	9	17	7	4	1	<b>51</b>
Marzo	14	8	15	7	4	1	<b>49</b>
Abril	11	7	16	7	4	1	<b>46</b>
Mayo	11	6	16	9	3	1	<b>46</b>
Junio	12	5	17	8	3	1	<b>46</b>
Julio	10	7	18	7	3	1	<b>46</b>
<b>Agosto</b>	<b>10</b>	<b>6</b>	<b>20</b>	<b>7</b>	<b>2</b>	<b>1</b>	<b>46</b>
Septiembre	8	5	19	7	2	1	<b>42</b>
Octubre	8	4	18	7	2	1	<b>40</b>
Noviembre	9	4	17	7	2	1	<b>40</b>
Diciembre	8	5	16	7	2	1	<b>39</b>
<b>2018</b>							
Enero	10	4	18	6	3	1	<b>42</b>
Febrero	13	2	17	4	4	1	<b>41</b>
Marzo	14	2	16	4	4	1	<b>41</b>
Abril	13	2	16	4	4	1	<b>40</b>
Mayo	13	1	17	4	4	1	<b>40</b>
Junio	10	2	16	4	4	1	<b>37</b>
Julio	10	3	13	5	4	1	<b>36</b>
<b>Agosto</b>	<b>9</b>	<b>4</b>	<b>13</b>	<b>5</b>	<b>4</b>	<b>1</b>	<b>36</b>
Septiembre							
Octubre							
Noviembre							
Diciembre							

## NÚMERO DE EMPRESAS TOTAL SISTEMA (1)

### Código de Cuenta de Cotización

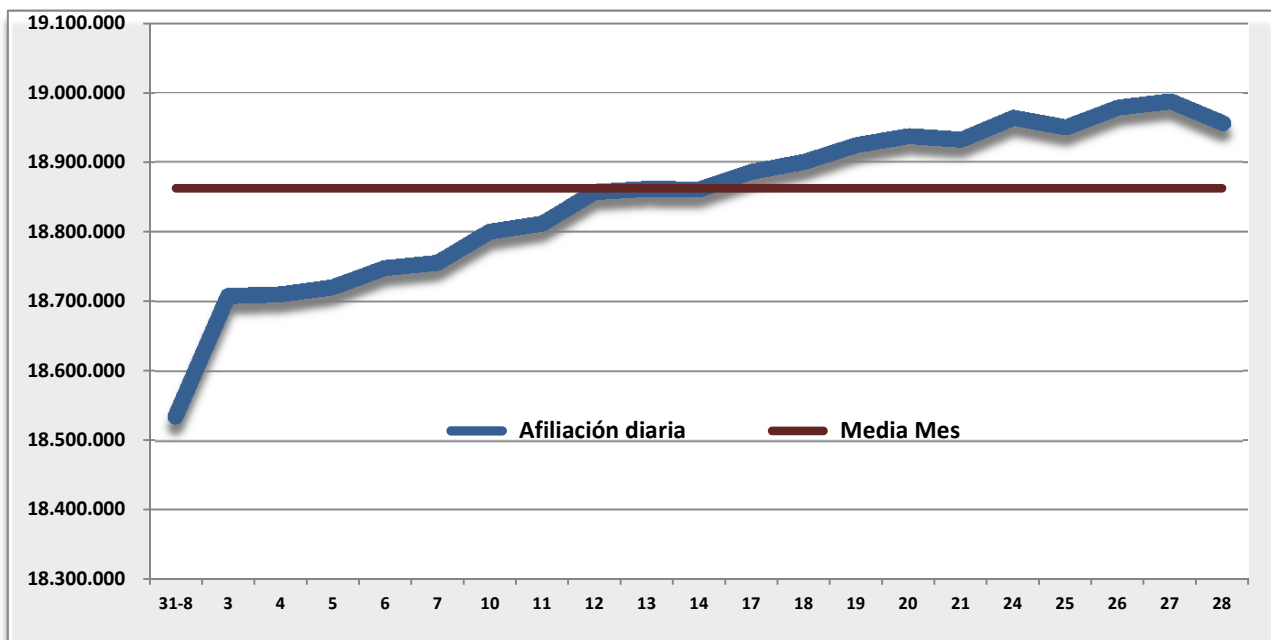
	TOTAL	VARIACIÓN MENSUAL		VARIACIÓN ANUAL	
		Absoluta	Relativa	Absoluta	Relativa
<b>SERIE HISTÓRICA DE LOS MESES DE AGOSTO</b>					
<b>2009</b>	1.505.447	-14.563	-0,96%	-112.698	-6,96%
<b>2010</b>	1.473.849	-21.179	-1,42%	-31.598	-2,10%
<b>2011</b>	1.449.020	-21.794	-1,48%	-24.829	-1,68%
<b>2012</b>	1.410.840	-14.987	-1,05%	-38.180	-2,63%
<b>2013</b>	1.399.630	-5.170	-0,37%	-11.210	-0,79%
<b>2014</b>	1.431.274	-5.553	-0,39%	31.644	2,26%
<b>2015</b>	1.464.154	-13.910	-0,94%	32.880	2,30%
<b>2016</b>					
Enero	1.455.546	-8.007	-0,55%	37.253	2,63%
Febrero	1.458.560	3.014	0,21%	30.704	2,15%
Marzo	1.470.302	11.742	0,81%	29.535	2,05%
Abril	1.489.786	19.484	1,33%	33.896	2,33%
Mayo	1.493.618	3.832	0,26%	17.563	1,19%
Junio	1.496.258	2.640	0,18%	19.096	1,29%
Julio	1.505.288	9.030	0,60%	27.224	1,84%
<b>Agosto</b>	<b>1.478.929</b>	<b>-26.359</b>	<b>-1,75%</b>	<b>14.775</b>	<b>1,01%</b>
Septiembre	1.476.208	-2.721	-0,18%	14.938	1,02%
Octubre	1.479.702	3.494	0,24%	6.521	0,44%
Noviembre	1.478.136	-1.566	-0,11%	11.066	0,75%
Diciembre	1.472.855	-5.281	-0,36%	9.302	0,64%
<b>2017</b>					
Enero	1.460.932	-11.923	-0,81%	5.386	0,37%
Febrero	1.470.595	9.663	0,66%	12.035	0,83%
Marzo	1.481.364	10.769	0,73%	11.062	0,75%
Abril	1.502.628	21.264	1,44%	12.842	0,86%
Mayo	1.505.755	3.127	0,21%	12.137	0,81%
Junio	1.506.004	249	0,02%	9.746	0,65%
Julio	1.502.673	-3.331	-0,22%	-2.615	-0,17%
<b>Agosto</b>	<b>1.484.261</b>	<b>-18.412</b>	<b>-1,23%</b>	<b>5.332</b>	<b>0,36%</b>
Septiembre	1.496.519	12.258	0,83%	20.311	1,38%
Octubre	1.487.063	-9.456	-0,63%	7.361	0,50%
Noviembre	1.487.023	-40	0,00%	8.887	0,60%
Diciembre	1.481.290	-5.733	-0,39%	8.435	0,57%
<b>2018</b>					
Enero	1.470.190	-11.100	-0,75%	9.258	0,63%
Febrero	1.478.366	8.176	0,56%	7.771	0,53%
Marzo	1.497.138	18.772	1,27%	15.774	1,06%
Abril	1.505.348	8.210	0,55%	2.720	0,18%
Mayo	1.513.057	7.709	0,51%	7.302	0,48%
Junio	1.525.067	12.010	0,79%	19.063	1,27%
Julio	1.509.786	-15.281	-1,00%	7.113	0,47%
<b>Agosto</b>	<b>1.490.260</b>	<b>-19.526</b>	<b>-1,29%</b>	<b>5.999</b>	<b>0,40%</b>
Septiembre					
Octubre					
Noviembre					
Diciembre					

(1) No incluye los Sistemas Especiales de Agrario y de Empleados de Hogar.

## AFILIACIÓN DIARIA EN EL MES DE SEPTIEMBRE Y MEDIA MENSUAL

DÍA	TOTAL AFILIADOS	ALTAS DIARIAS	BAJAS DIARIAS	VARIACIÓN NETA EN EL DÍA	VARIACIÓN NETA EN EL MES
31-ago.	18.535.422				
3-sep.	18.708.442	509.334	329.627	179.707	179.707
4-sep.	18.710.612	109.092	103.328	5.764	185.471
5-sep.	18.720.815	98.025	85.328	12.697	198.168
6-sep.	18.748.589	94.488	64.805	29.683	227.851
7-sep.	18.755.943	114.456	106.629	7.827	235.678
10-sep.	18.800.583	275.367	227.335	48.032	283.710
11-sep.	18.811.987	94.613	80.247	14.366	298.076
12-sep.	18.857.495	133.286	85.378	47.908	345.984
13-sep.	18.861.948	87.038	81.038	6.000	351.984
14-sep.	18.860.979	101.037	104.964	-3.927	348.057
17-sep.	18.886.145	297.503	268.237	29.266	377.323
18-sep.	18.900.510	86.477	68.921	17.556	394.879
19-sep.	18.924.703	124.855	97.515	27.340	422.219
20-sep.	18.937.341	87.078	71.918	15.160	437.379
21-sep.	18.932.456	92.474	96.519	-4.045	433.334
24-sep.	18.963.800	231.003	195.316	35.687	469.021
25-sep.	18.949.996	86.176	98.016	-11.840	457.181
26-sep.	18.978.654	101.727	72.193	29.534	486.715
27-sep.	18.987.240	72.899	63.507	9.392	496.107
28-sep.	18.956.018	79.492	112.440	-32.948	463.159
<b>MEDIA SEPTIEMBRE</b>	<b>18.862.713</b>				

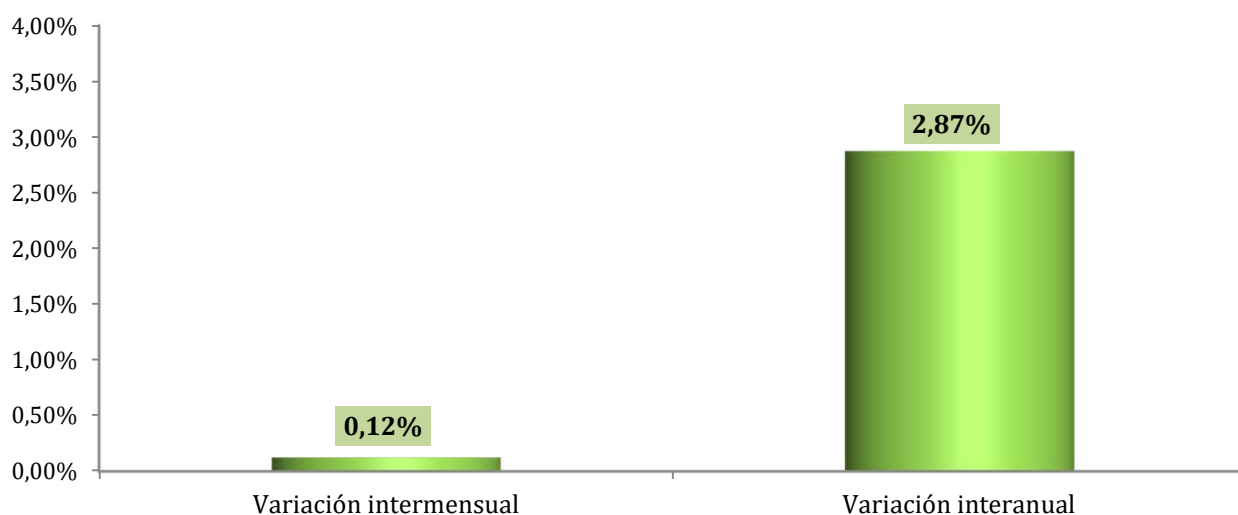
Nota: La diferencia de altas y bajas no coincide con la variación en el saldo. En altas y bajas se cuentan relaciones laborales y en saldo personas físicas (para los sistemas especiales de Agrario y Hogar)



## AFILIACIÓN MEDIA POR REGÍMENES

REGÍMENES	Septiembre 2018	VARIACIÓN MENSUAL		VARIACIÓN ANUAL	
		Absoluta	Relativa	Absoluta	Relativa
<b>GENERAL</b>	<b>15.539.604</b>	<b>20.135</b>	<b>0,13%</b>	<b>489.743</b>	<b>3,25%</b>
- R. General (1)	14.395.537	3.203	0,02%	516.113	3,72%
- S.E. Agrario	734.206	19.281	2,70%	-16.793	-2,24%
- S.E. Hogar	409.861	-2.349	-0,57%	-9.577	-2,28%
<b>AUTÓNOMOS</b>	<b>3.253.670</b>	<b>4.395</b>	<b>0,14%</b>	<b>37.398</b>	<b>1,16%</b>
- Sistema no S.E.T.A	3.065.703	4.495	0,15%	39.042	1,29%
- S.E.T.A.	187.967	-100	-0,05%	-1.644	-0,87%
<b>MAR</b>	<b>67.271</b>	<b>-1.613</b>	<b>-2,34%</b>	<b>-233</b>	<b>-0,34%</b>
- C. AJENA	53.062	-1.772	-3,23%	3	0,00%
- C. PROPIA	14.210	159	1,13%	-235	-1,63%
<b>CARBÓN</b>	<b>2.168</b>	<b>-18</b>	<b>-0,80%</b>	<b>-358</b>	<b>-14,16%</b>
<b>TOTAL</b>	<b>18.862.713</b>	<b>22.899</b>	<b>0,12%</b>	<b>526.551</b>	<b>2,87%</b>

(1) No incluye el S. E. Agrario ni el S. E. Hogar



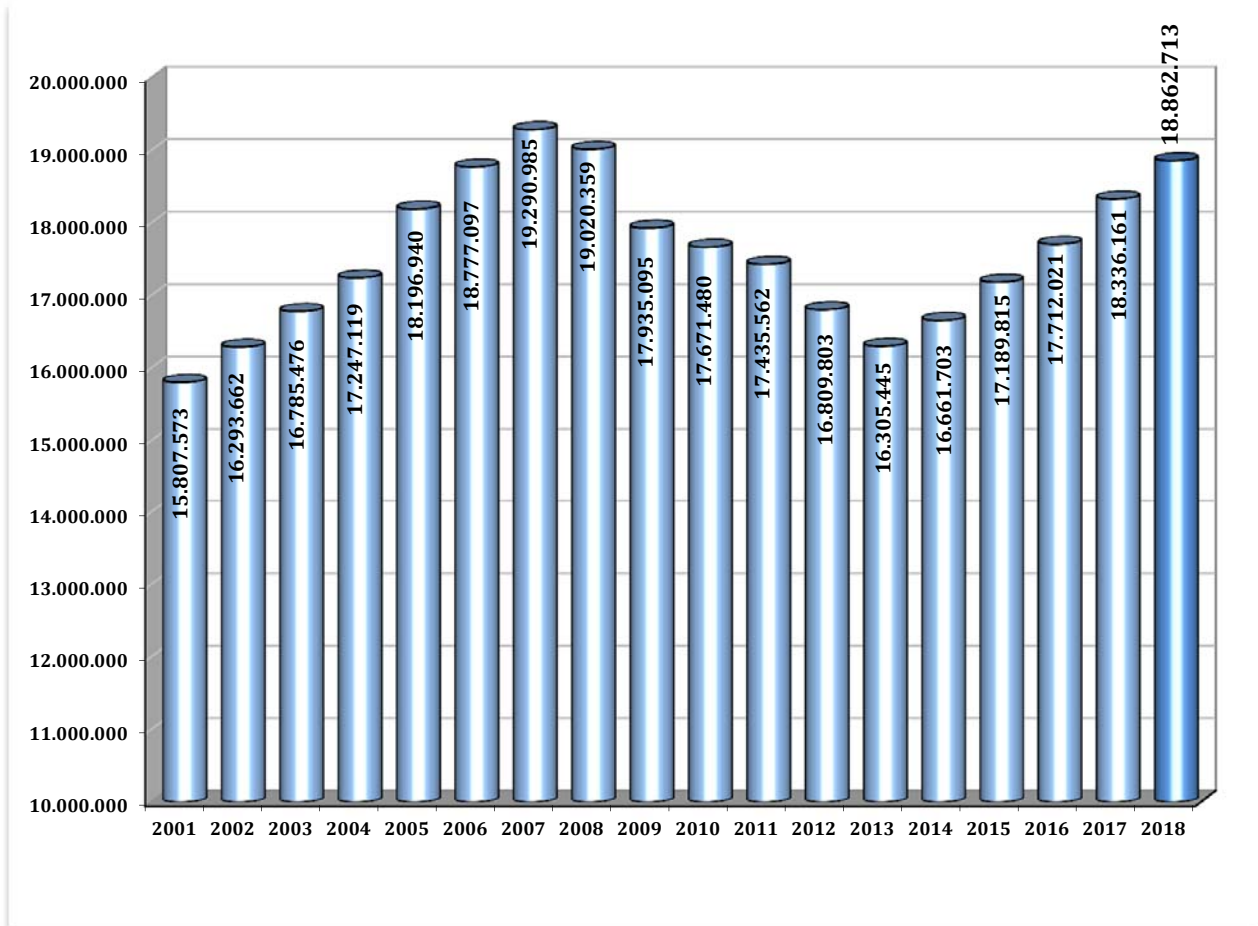
## EVOLUCIÓN DE LA AFILIACIÓN MEDIA POR REGÍMENES

	General	Autónomos	Agrario	Mar	Carbón	Hogar	Total
<b>Medias Anuales</b>							
2001	11.700.935	2.606.309	1.126.021	78.428	16.621	155.971	<b>15.684.284</b>
2002	11.610.266	2.540.105	1.073.062	73.316	14.263	168.015	<b>15.479.028</b>
2003	12.551.212	2.730.964	1.134.980	76.239	13.496	185.258	<b>16.692.150</b>
2004	12.958.484	2.837.998	1.088.276	75.054	12.031	181.208	<b>17.153.051</b>
2005	13.570.179	2.933.844	1.045.732	73.357	10.518	279.003	<b>17.912.634</b>
2006	14.232.610	3.017.462	1.003.300	72.147	9.411	339.073	<b>18.674.003</b>
2007	14.783.144	3.119.916	971.529	71.183	8.683	277.369	<b>19.231.824</b>
2008	14.654.539	3.384.156	743.301	69.772	7.990	279.970	<b>19.139.727</b>
2009	13.634.776	3.220.769	801.725	67.089	7.434	288.677	<b>18.020.470</b>
2010	13.354.277	3.130.330	819.981	65.217	6.778	293.793	<b>17.670.376</b>
2011	13.152.496	3.092.617	822.266	63.493	5.997	296.293	<b>17.433.161</b>
2012	13.629.669	3.049.049	-----	62.421	5.159	106.912	<b>16.853.210</b>
2013	13.204.321	3.029.164	-----	61.757	4.273	-----	<b>16.299.515</b>
2014	13.394.283	3.095.813	-----	61.680	4.212	-----	<b>16.555.988</b>
2015	13.865.989	3.156.261	-----	61.301	3.797	-----	<b>17.087.348</b>
2016	14.347.031	3.186.613	-----	64.033	3.124	-----	<b>17.600.801</b>
2017	14.944.065	3.211.061	-----	64.812	2.582	-----	<b>18.222.519</b>
<b>Medias mensuales 2018</b>							
enero	15.025.514	3.193.892	-----	60.224	2.401	-----	<b>18.282.031</b>
febrero	15.090.156	3.209.919	-----	61.092	2.347	-----	<b>18.363.514</b>
marzo	15.206.427	3.230.400	-----	62.967	2.293	-----	<b>18.502.088</b>
abril	15.364.491	3.246.854	-----	64.853	2.263	-----	<b>18.678.461</b>
mayo	15.586.623	3.261.398	-----	65.382	2.265	-----	<b>18.915.668</b>
junio	15.664.100	3.273.558	-----	67.081	2.251	-----	<b>19.006.990</b>
julio	15.704.129	3.267.169	-----	69.303	2.209	-----	<b>19.042.810</b>
agosto	15.519.469	3.249.275	-----	68.884	2.185	-----	<b>18.839.814</b>
<b>septiembre</b>	<b>15.539.604</b>	<b>3.253.670</b>	-----	<b>67.271</b>	<b>2.168</b>	-----	<b>18.862.713</b>
octubre							
noviembre							
diciembre							
<b>Media 2018</b>	<b>15.414.265</b>	<b>3.243.087</b>	-----	<b>65.267</b>	<b>2.265</b>	-----	<b>18.724.884</b>

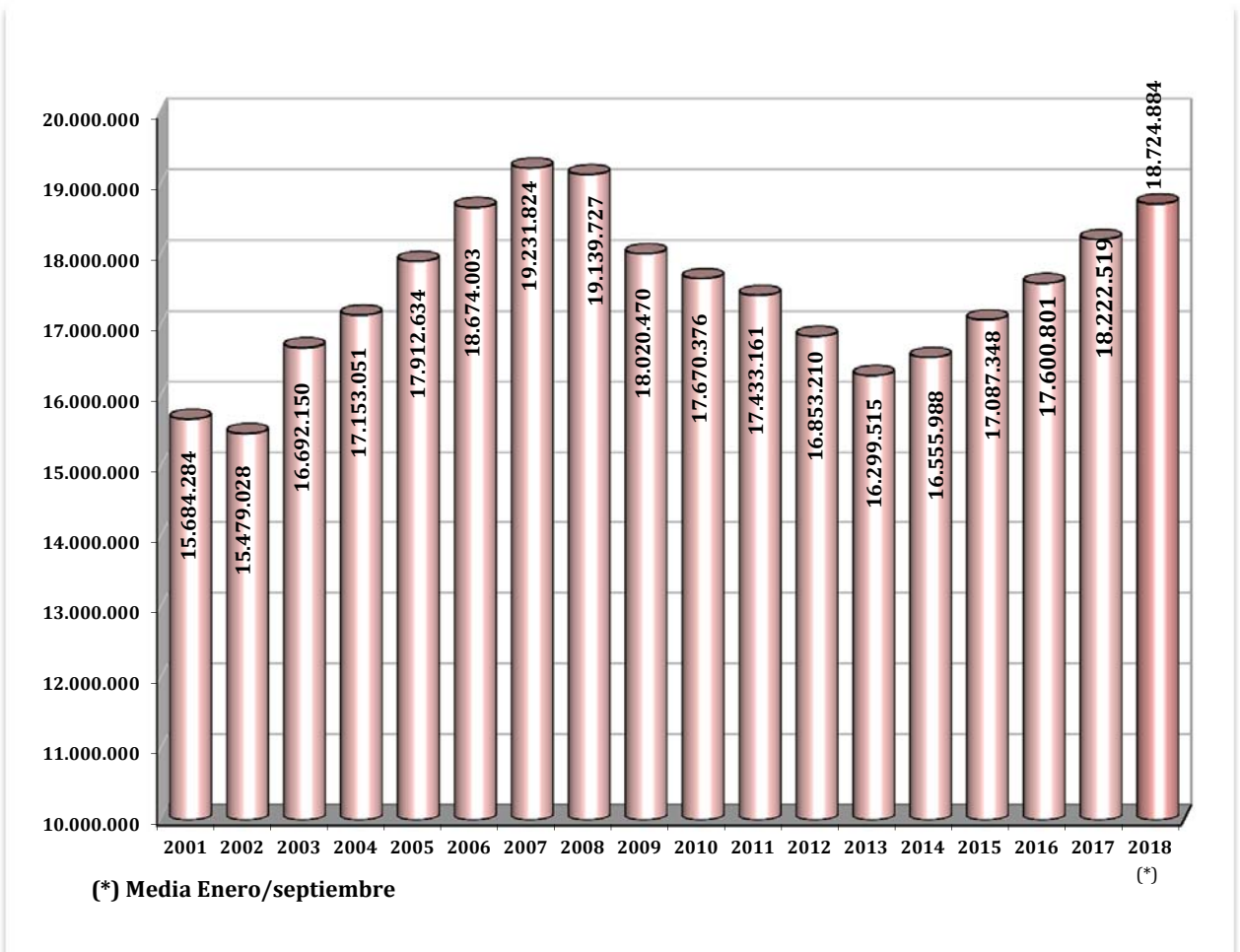


## EVOLUCIÓN DE LA AFILIACIÓN

### . MEDIAS MENSUALES MES DE SEPTIEMBRE



### . MEDIAS ANUALES



**EVOLUCIÓN DE LA AFILIACIÓN MEDIA POR GÉNERO**

	HOMBRES		MUJERES		TOTAL	Variación Interanual en %		
	Número	% s/total	Número	% s/total		Hombres	Mujeres	Total
<b>SERIE HISTÓRICA DE LOS MESES DE SEPTIEMBRE</b>								
<b>2.007</b>	11.250.542	58,32%	8.040.443	41,68%	<b>19.290.985</b>	1,82	4,19	2,74
<b>2.008</b>	10.864.979	57,12%	8.155.381	42,88%	<b>19.020.360</b>	-3,43	1,43	-1,40
<b>2.009</b>	10.030.318	55,93%	7.904.777	44,07%	<b>17.935.095</b>	-7,68	-3,07	-5,71
<b>2.010</b>	9.761.700	55,24%	7.909.780	44,76%	<b>17.671.480</b>	-2,68	0,06	-1,47
<b>2.011</b>	9.529.925	54,66%	7.905.637	45,34%	<b>17.435.562</b>	-2,37	-0,05	-1,34
<b>2.012</b>	9.048.114	53,83%	7.761.689	46,17%	<b>16.809.803</b>	-5,06	-1,82	-3,59
<b>2.013</b>	8.783.068	53,87%	7.522.377	46,13%	<b>16.305.445</b>	-2,93	-3,08	-3,00
<b>2.014</b>	8.969.954	53,84%	7.691.749	46,16%	<b>16.661.703</b>	2,13	2,25	2,18
<b>2.015</b>	9.274.173	53,95%	7.915.641	46,05%	<b>17.189.815</b>	3,39	2,91	3,17
<b>2.016</b>								
Enero	9.174.618	53,64%	7.929.739	46,36%	<b>17.104.357</b>	3,37	2,99	3,19
Febrero	9.205.512	53,62%	7.962.200	46,38%	<b>17.167.712</b>	3,01	2,92	2,97
Marzo	9.268.688	53,56%	8.037.110	46,44%	<b>17.305.798</b>	2,74	2,89	2,81
Abril	9.352.343	53,55%	8.111.492	46,45%	<b>17.463.836</b>	2,61	2,75	2,68
Mayo	9.462.769	53,58%	8.199.071	46,42%	<b>17.661.840</b>	2,42	2,72	2,56
Junio	9.554.967	53,80%	8.205.304	46,20%	<b>17.760.271</b>	2,83	3,02	2,92
Julio	9.647.715	54,06%	8.197.276	45,94%	<b>17.844.992</b>	2,98	3,15	3,06
Agosto	9.577.712	54,11%	8.122.283	45,89%	<b>17.699.995</b>	3,00	3,05	3,02
<b>Septiembre</b>	<b>9.548.392</b>	<b>53,91%</b>	<b>8.163.629</b>	<b>46,09%</b>	<b>17.712.021</b>	<b>2,96</b>	<b>3,13</b>	<b>3,04</b>
Octubre	9.566.570	53,70%	8.246.786	46,30%	<b>17.813.356</b>	3,44	3,44	3,44
Noviembre	9.546.541	53,69%	8.233.983	46,31%	<b>17.780.524</b>	3,15	3,34	3,24
Diciembre	9.571.565	53,63%	8.277.490	46,37%	<b>17.849.055</b>	3,06	3,20	3,12
<b>2.017</b>								
Enero	9.491.224	53,70%	8.182.950	46,30%	<b>17.674.175</b>	3,45	3,19	3,33
Febrero	9.529.242	53,69%	8.219.013	46,31%	<b>17.748.255</b>	3,52	3,23	3,38
Marzo	9.609.790	53,66%	8.300.216	46,34%	<b>17.910.007</b>	3,68	3,27	3,49
Abril	9.713.794	53,60%	8.408.428	46,40%	<b>18.122.222</b>	3,86	3,66	3,77
Mayo	9.842.957	53,65%	8.502.457	46,35%	<b>18.345.414</b>	4,02	3,70	3,87
Junio	9.926.626	53,85%	8.506.480	46,15%	<b>18.433.107</b>	3,89	3,67	3,79
Julio	10.005.192	54,11%	8.484.137	45,89%	<b>18.489.329</b>	3,71	3,50	3,61
Agosto	9.911.460	54,13%	8.398.384	45,87%	<b>18.309.844</b>	3,48	3,40	3,45
<b>Septiembre</b>	<b>9.889.510</b>	<b>53,93%</b>	<b>8.446.651</b>	<b>46,07%</b>	<b>18.336.161</b>	<b>3,57</b>	<b>3,47</b>	<b>3,52</b>
Octubre	9.897.255	53,70%	8.533.274	46,30%	<b>18.430.529</b>	3,46	3,47	3,46
Noviembre	9.895.930	53,73%	8.521.826	46,27%	<b>18.417.756</b>	3,66	3,50	3,58
Diciembre	9.906.179	53,66%	8.554.022	46,34%	<b>18.460.201</b>	3,50	3,34	3,42
<b>2.018</b>								
Enero	9.821.705	53,72%	8.460.326	46,28%	<b>18.282.031</b>	3,48	3,39	3,44
Febrero	9.863.981	53,72%	8.499.533	46,28%	<b>18.363.514</b>	3,51	3,41	3,47
Marzo	9.919.904	53,62%	8.582.183	46,38%	<b>18.502.088</b>	3,23	3,40	3,31
Abril	10.013.519	53,61%	8.664.942	46,39%	<b>18.678.461</b>	3,09	3,05	3,07
Mayo	10.142.615	53,62%	8.773.053	46,38%	<b>18.915.668</b>	3,04	3,18	3,11
Junio	10.227.861	53,81%	8.779.129	46,19%	<b>19.006.990</b>	3,03	3,21	3,11
Julio	10.302.794	54,10%	8.740.016	45,90%	<b>19.042.810</b>	2,97	3,02	2,99
Agosto	10.192.692	54,10%	8.647.122	45,90%	<b>18.839.814</b>	2,84	2,96	2,89
<b>Septiembre</b>	<b>10.164.384</b>	<b>53,89%</b>	<b>8.698.329</b>	<b>46,11%</b>	<b>18.862.713</b>	<b>2,78</b>	<b>2,98</b>	<b>2,87</b>
Octubre								
Noviembre								
Diciembre								

## EVOLUCIÓN DE LA AFILIACIÓN MEDIA DE TRABAJADORES EXTRANJEROS

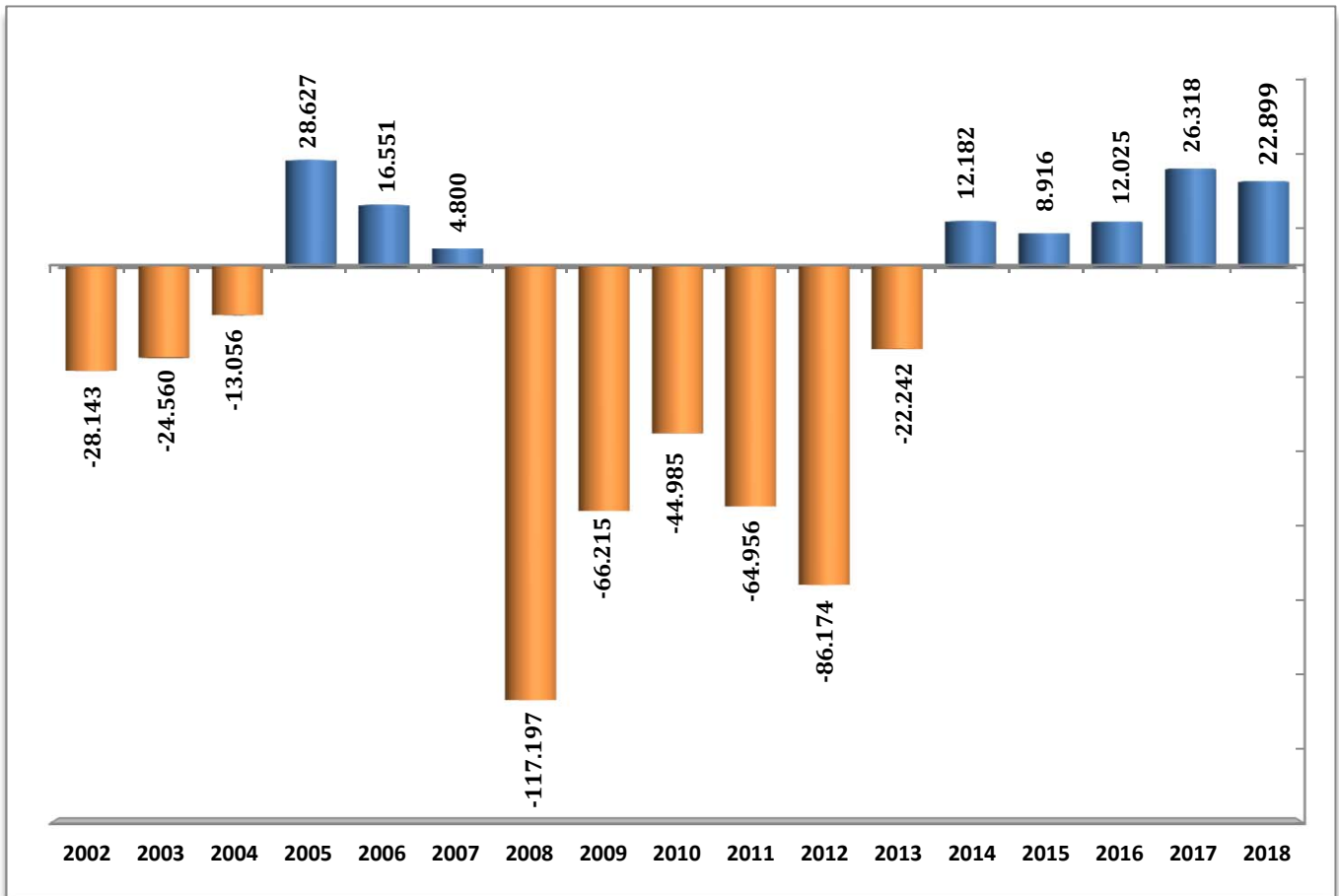
	General	Autónomos	Agrario	Mar	Carbón	Hogar	Total
<b>SERIE HISTÓRICA DE LOS MESES DE SEPTIEMBRE</b>							
<b>2.007</b>	1.519.289	209.845	142.702	5.125	693	152.743	<b>2.030.397</b>
<b>2.008</b>	1.502.998	234.109	177.798	5.692	742	167.318	<b>2.088.657</b>
<b>2.009</b>	1.286.086	202.816	240.172	5.492	707	173.321	<b>1.908.595</b>
<b>2.010</b>	1.244.780	199.969	238.711	5.327	652	179.236	<b>1.868.675</b>
<b>2.011</b>	1.178.466	209.374	240.424	5.279	614	182.505	<b>1.816.662</b>
<b>2.012</b>	1.504.856	217.191	----	5.041	508	1.240	<b>1.728.836</b>
<b>2.013</b>	1.367.451	223.887	----	4.634	313	----	<b>1.596.286</b>
<b>2.014</b>	1.337.507	240.018	----	4.544	266	----	<b>1.582.335</b>
<b>2.015</b>	1.380.188	260.679	----	4.754	253	----	<b>1.645.874</b>
<b>2.016</b>							
Enero	1.337.039	260.022	----	3.521	239	----	<b>1.600.822</b>
Febrero	1.347.171	261.518	----	3.753	239	----	<b>1.612.681</b>
Marzo	1.373.140	265.537	----	4.150	238	----	<b>1.643.064</b>
Abril	1.408.690	269.823	----	4.344	234	----	<b>1.683.092</b>
Mayo	1.452.567	273.680	----	4.541	230	----	<b>1.731.018</b>
Junio	1.465.964	276.989	----	4.620	228	----	<b>1.747.801</b>
Julio	1.464.525	277.581	----	4.783	225	----	<b>1.747.114</b>
Agosto	1.445.398	277.009	----	4.936	212	----	<b>1.727.555</b>
<b>Septiembre</b>	<b>1.444.000</b>	<b>278.035</b>	----	<b>4.787</b>	<b>212</b>	----	<b>1.727.034</b>
Octubre	1.450.065	278.787	----	4.568	206	----	<b>1.733.626</b>
Noviembre	1.422.070	278.351	----	4.298	201	----	<b>1.704.921</b>
Diciembre	1.429.728	278.567	----	3.363	199	----	<b>1.711.858</b>
<b>2.017</b>							
Enero	1.406.595	277.304	----	3.519	166	----	<b>1.687.585</b>
Febrero	1.418.765	279.504	----	3.816	163	----	<b>1.702.248</b>
Marzo	1.451.212	284.077	----	4.270	161	----	<b>1.739.720</b>
Abril	1.503.767	289.400	----	4.547	158	----	<b>1.797.872</b>
Mayo	1.562.600	294.174	----	4.668	150	----	<b>1.861.591</b>
Junio	1.572.877	297.601	----	4.789	146	----	<b>1.875.413</b>
Julio	1.567.067	298.184	----	4.995	150	----	<b>1.870.397</b>
Agosto	1.545.359	297.752	----	5.071	147	----	<b>1.848.329</b>
<b>Septiembre</b>	<b>1.548.400</b>	<b>299.596</b>	----	<b>4.972</b>	<b>140</b>	----	<b>1.853.108</b>
Octubre	1.544.931	301.218	----	4.728	136	----	<b>1.851.014</b>
Noviembre	1.531.208	300.752	----	4.402	135	----	<b>1.836.498</b>
Diciembre	1.533.825	300.303	----	3.637	135	----	<b>1.837.901</b>
<b>2.018</b>							
Enero	1.511.311	300.123	----	3.524	133	----	<b>1.815.092</b>
Febrero	1.527.931	304.318	----	3.793	131	----	<b>1.836.173</b>
Marzo	1.559.712	309.771	----	4.210	121	----	<b>1.873.813</b>
Abril	1.610.494	315.447	----	4.566	116	----	<b>1.930.622</b>
Mayo	1.679.106	320.167	----	4.672	116	----	<b>2.004.062</b>
Junio	1.697.734	323.848	----	4.864	113	----	<b>2.026.559</b>
Julio	1.690.762	324.471	----	5.104	93	----	<b>2.020.430</b>
Agosto	1.658.596	323.507	----	5.014	91	----	<b>1.987.207</b>
<b>Septiembre</b>	<b>1.663.617</b>	<b>324.637</b>	----	<b>4.867</b>	<b>88</b>	----	<b>1.993.210</b>
Octubre							
Noviembre							
Diciembre							

**EVOLUCIÓN DE LA AFILIACIÓN MEDIA  
TOTAL SISTEMA**

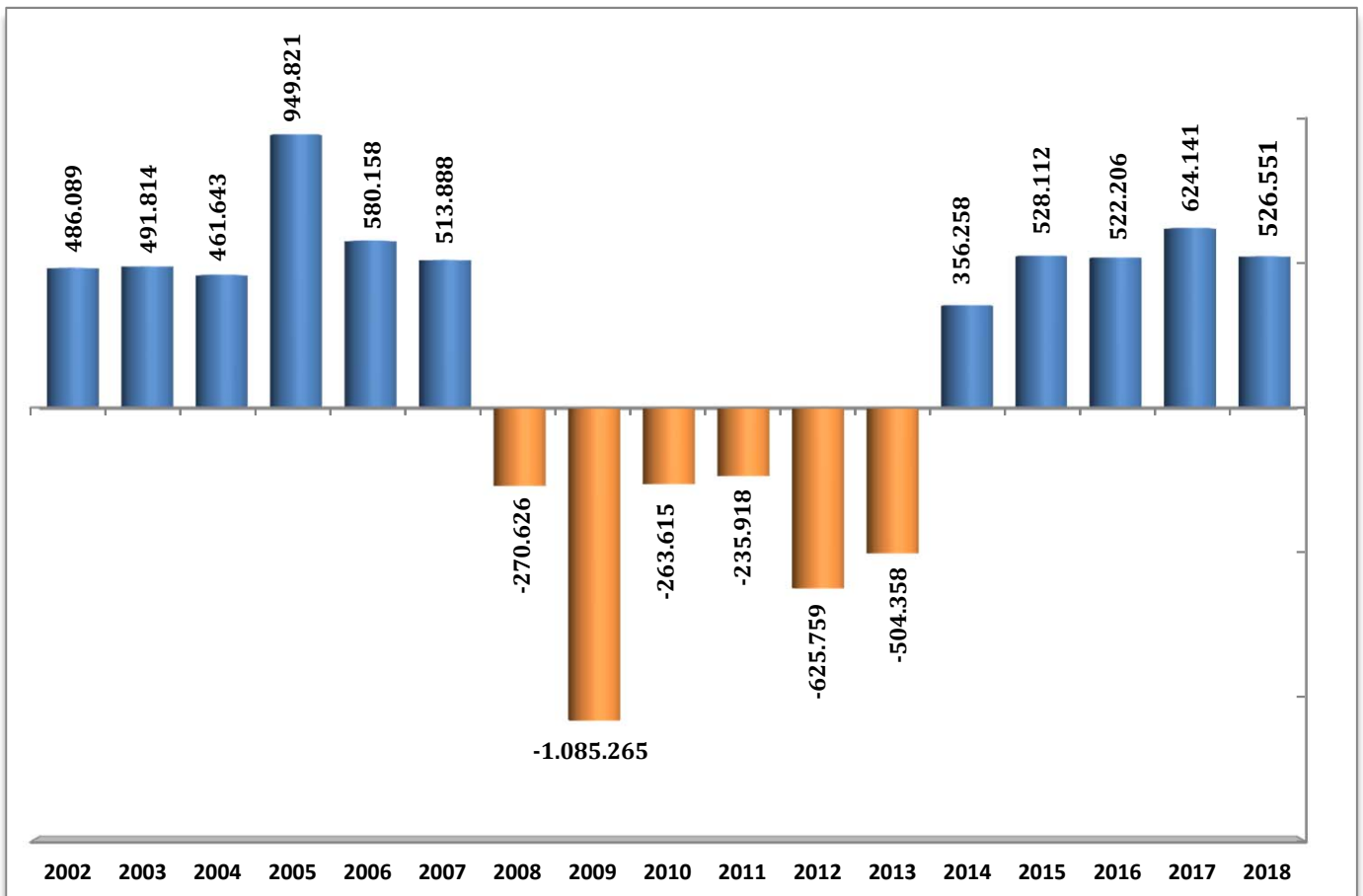
	TRABAJADORES EN ALTA	VARIACIÓN MENSUAL		VARIACIÓN ANUAL	
		ABSOLUTA	RELATIVA	ABSOLUTA	RELATIVA
<b>SERIE HISTÓRICA DE LOS MESES DE SEPTIEMBRE</b>					
<b>2001</b>	15.807.573	-21.837	-0,14		
<b>2002</b>	16.293.662	-28.143	-0,17	486.089	3,08
<b>2003</b>	16.785.476	-24.560	-0,15	491.814	3,02
<b>2004</b>	17.247.119	-13.056	-0,08	461.643	2,75
<b>2005</b>	18.196.940	28.627	0,16	949.821	5,51
<b>2006</b>	18.777.097	16.551	0,09	580.158	3,19
<b>2007</b>	19.290.985	4.800	0,02	513.888	2,74
<b>2008</b>	19.020.359	-117.197	-0,61	-270.626	-1,40
<b>2009</b>	17.935.095	-66.215	-0,37	-1.085.265	-5,71
<b>2010</b>	17.671.480	-44.985	-0,25	-263.615	-1,47
<b>2011</b>	17.435.562	-64.956	-0,37	-235.918	-1,34
<b>2012</b>	16.809.803	-86.174	-0,51	-625.759	-3,59
<b>2013</b>	16.305.445	-22.242	-0,14	-504.358	-3,00
<b>2014</b>	16.661.703	12.182	0,07	356.258	2,18
<b>2015</b>	17.189.815	8.916	0,05	528.112	3,17
<b>2016</b>					
Enero	17.104.357	-204.043	-1,18	529.045	3,19
Febrero	17.167.712	63.355	0,37	495.490	2,97
Marzo	17.305.798	138.086	0,80	472.998	2,81
Abril	17.463.836	158.038	0,91	455.540	2,68
Mayo	17.661.840	198.004	1,13	440.529	2,56
Junio	17.760.271	98.432	0,56	503.876	2,92
Julio	17.844.992	84.721	0,48	529.804	3,06
Agosto	17.699.995	-144.997	-0,81	519.096	3,02
<b>Septiembre</b>	<b>17.712.021</b>	<b>12.025</b>	<b>0,07</b>	<b>522.206</b>	<b>3,04</b>
Octubre	17.813.356	101.335	0,57	591.889	3,44
Noviembre	17.780.524	-32.832	-0,18	557.437	3,24
Diciembre	17.849.055	68.531	0,39	540.655	3,12
<b>2017</b>					
Enero	17.674.175	-174.880	-0,98	569.817	3,33
Febrero	17.748.255	74.080	0,42	580.543	3,38
Marzo	17.910.007	161.752	0,91	604.209	3,49
Abril	18.122.222	212.216	1,18	658.387	3,77
Mayo	18.345.414	223.192	1,23	683.575	3,87
Junio	18.433.107	87.692	0,48	672.835	3,79
Julio	18.489.329	56.222	0,31	644.337	3,61
Agosto	18.309.844	-179.485	-0,97	609.849	3,45
<b>Septiembre</b>	<b>18.336.161</b>	<b>26.318</b>	<b>0,14</b>	<b>624.141</b>	<b>3,52</b>
Octubre	18.430.529	94.368	0,51	617.173	3,46
Noviembre	18.417.756	-12.773	-0,07	637.232	3,58
Diciembre	18.460.201	42.444	0,23	611.146	3,42
<b>2018</b>					
Enero	18.282.031	-178.170	-0,97	607.856	3,44
Febrero	18.363.514	81.483	0,45	615.259	3,47
Marzo	18.502.088	138.573	0,75	592.081	3,31
Abril	18.678.461	176.373	0,95	556.239	3,07
Mayo	18.915.668	237.207	1,27	570.254	3,11
Junio	19.006.990	91.322	0,48	573.884	3,11
Julio	19.042.810	35.819	0,19	553.481	2,99
Agosto	18.839.814	-202.996	-1,07	529.970	2,89
<b>Septiembre</b>	<b>18.862.713</b>	<b>22.899</b>	<b>0,12</b>	<b>526.551</b>	<b>2,87</b>
Octubre					
Noviembre					
Diciembre					

## EVOLUCIÓN DE LA AFILIACIÓN MEDIA

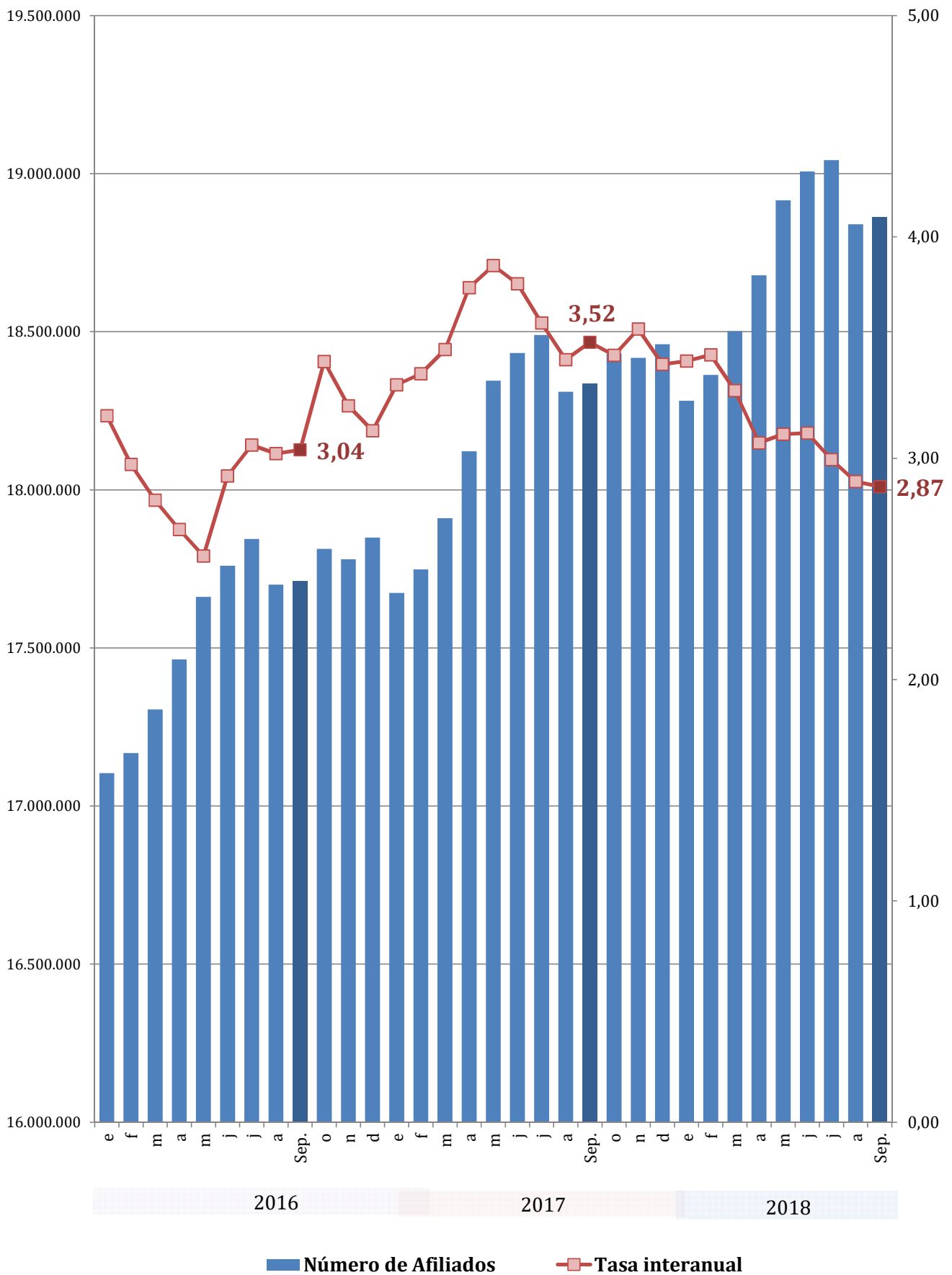
### . VARIACIÓN MENSUAL (mes de septiembre)



### . VARIACIÓN ANUAL (mes de septiembre)



## EVOLUCIÓN DEL NÚMERO DE AFILIADOS Y DE LA TASA INTERANUAL



**EVOLUCIÓN DE LA AFILIACIÓN MEDIA  
RÉGIMEN GENERAL**

	TRABAJADORES EN ALTA	VARIACIÓN MENSUAL		VARIACIÓN ANUAL	
		ABSOLUTA	RELATIVA	ABSOLUTA	RELATIVA
<b>SERIE HISTÓRICA DE LOS MESES DE SEPTIEMBRE</b>					
<b>2001</b>	11.818.103	-18.159	-0,15		
<b>2002</b>	12.243.650	-22.394	-0,18	425.547	3,60
<b>2003</b>	12.643.237	-23.489	-0,19	399.587	3,26
<b>2004</b>	13.064.212	-13.588	-0,10	420.975	3,33
<b>2005</b>	13.772.748	19.029	0,14	708.536	5,42
<b>2006</b>	14.354.456	23.039	0,16	581.708	4,22
<b>2007</b>	14.846.298	1.884	0,01	491.843	3,43
<b>2008</b>	14.554.822	-115.856	-0,79	-291.477	-1,96
<b>2009</b>	13.572.167	-86.293	-0,63	-982.655	-6,75
<b>2010</b>	13.383.974	-64.500	-0,48	-188.193	-1,39
<b>2011</b>	13.162.855	-90.507	-0,68	-221.119	-1,65
<b>2012</b>	13.692.548	-79.106	-0,57	529.693	4,02
<b>2013</b>	13.202.030	-22.417	-0,17	-493.885	-3,61
<b>2014</b>	13.480.121	9.337	0,07	278.091	2,11
<b>2015</b>	13.956.686	9.098	0,07	476.565	3,54
<b>2016</b>					
Enero	13.892.446	-186.729	-1,33	493.142	3,68
Febrero	13.950.613	58.167	0,42	455.426	3,37
Marzo	14.070.204	119.591	0,86	432.970	3,17
Abril	14.212.846	142.642	1,01	420.996	3,05
Mayo	14.396.508	183.662	1,29	408.779	2,92
Junio	14.482.695	86.187	0,60	473.967	3,38
Julio	14.568.947	86.252	0,60	500.372	3,56
Agosto	14.436.705	-132.243	-0,91	489.117	3,51
<b>Septiembre</b>	<b>14.450.629</b>	<b>13.924</b>	<b>0,10</b>	<b>493.943</b>	<b>3,54</b>
Octubre	14.551.149	100.520	0,70	560.817	4,01
Noviembre	14.519.796	-31.353	-0,22	527.147	3,77
Diciembre	14.591.908	72.112	0,50	512.733	3,64
<b>2017</b>					
Enero	14.434.274	-157.634	-1,08	541.828	3,90
Febrero	14.502.781	68.506	0,47	552.168	3,96
Marzo	14.647.117	144.337	1,00	576.914	4,10
Abril	14.841.054	193.937	1,32	628.208	4,42
Mayo	15.048.625	207.571	1,40	652.116	4,53
Junio	15.125.719	77.094	0,51	643.024	4,44
Julio	15.188.083	62.364	0,41	619.135	4,25
Agosto	15.025.349	-162.734	-1,07	588.644	4,08
<b>Septiembre</b>	<b>15.049.860</b>	<b>24.511</b>	<b>0,16</b>	<b>599.232</b>	<b>4,15</b>
Octubre	15.144.839	94.979	0,63	593.690	4,08
Noviembre	15.139.984	-4.855	-0,03	620.189	4,27
Diciembre	15.191.483	51.498	0,34	599.575	4,11
<b>2018</b>					
Enero	15.025.514	-165.969	-1,09	591.240	4,10
Febrero	15.090.156	64.643	0,43	587.376	4,05
Marzo	15.206.427	116.271	0,77	559.310	3,82
Abril	15.364.491	158.064	1,04	523.436	3,53
Mayo	15.586.623	222.133	1,45	537.998	3,58
Junio	15.664.100	77.477	0,50	538.381	3,56
Julio	15.704.129	40.029	0,26	516.046	3,40
Agosto	15.519.469	-184.660	-1,18	494.120	3,29
<b>Septiembre</b>	<b>15.539.604</b>	<b>20.135</b>	<b>0,13</b>	<b>489.743</b>	<b>3,25</b>
Octubre					
Noviembre					
Diciembre					

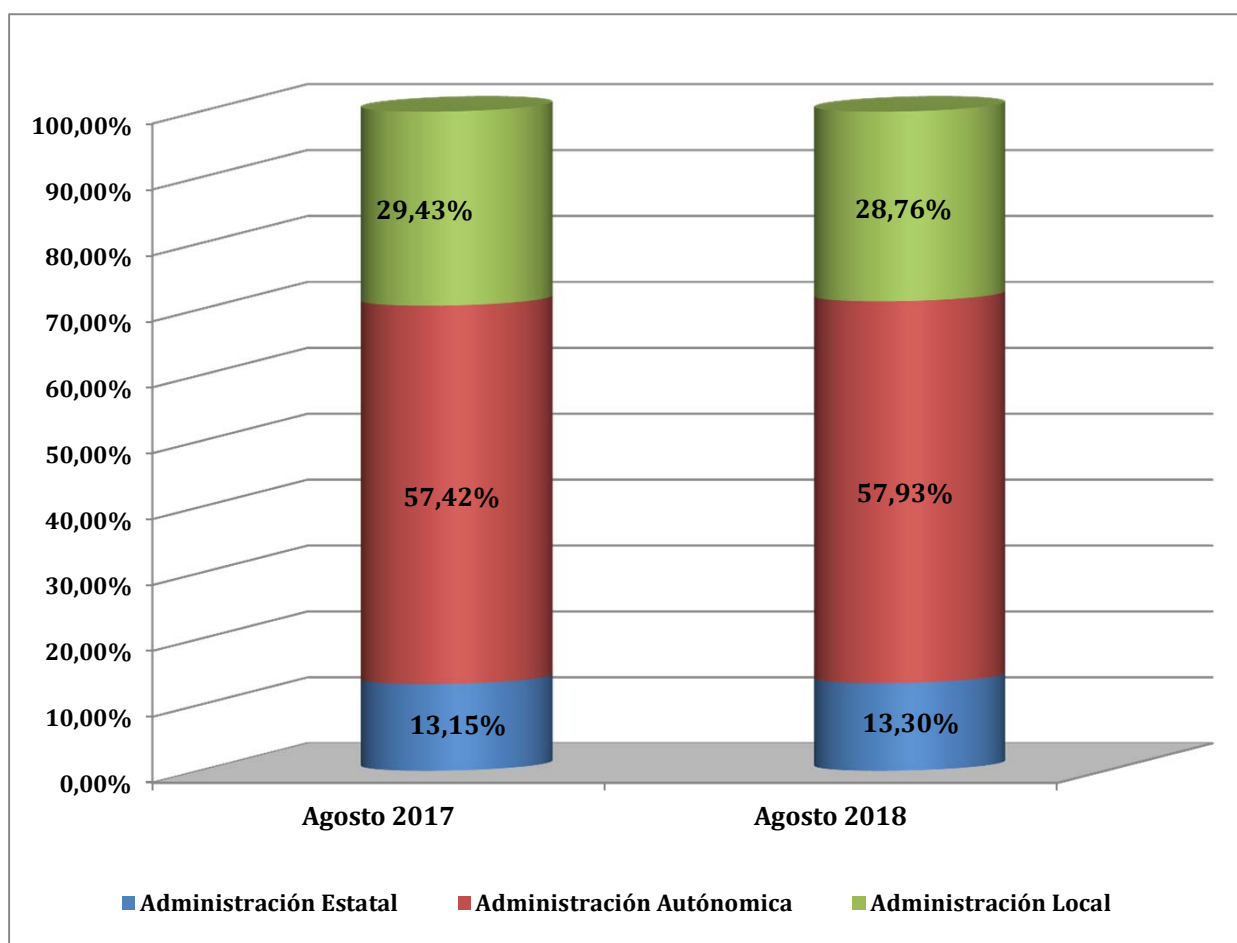
**RÉGIMEN GENERAL**  
**AFILIACIÓN POR SECTORES DE ACTIVIDAD**

SECTOR ACTIVIDAD	Septiembre 2018	Variación mensual		Variación anual	
		Absoluta	%	Absoluta	%
Agricultura, Ganadería, Caza, Selvicultura y Pesca	70.355	159	0,23%	2.445	3,60%
Industrias Extractivas	19.242	52	0,27%	491	2,62%
Industria Manufacturera	1.827.739	13.840	0,76%	52.476	2,96%
Suministro de Energía Eléctrica, Gas, Vapor y Aire Acondicionado	35.636	-49	-0,14%	-797	-2,19%
Suministro de Agua, Actividades de Saneamiento, Gestión de Residuos y Descontaminación	146.145	-1.926	-1,30%	4.363	3,08%
Construcción	826.946	7.732	0,94%	71.835	9,51%
Comercio; Reparación de Vehículos de Motor y Motocicletas	2.420.576	-31.963	-1,30%	49.211	2,08%
Transporte y Almacenamiento	712.575	2.747	0,39%	33.854	4,99%
Hostelería	1.392.592	-39.227	-2,74%	46.541	3,46%
Información y Comunicaciones	470.667	4.648	1,00%	34.139	7,82%
Actividades Financieras y de Seguros	321.961	-516	-0,16%	248	0,08%
Actividades Inmobiliarias	94.849	-360	-0,38%	6.015	6,77%
Actividades Profesionales Científicas y Técnicas	731.064	7.313	1,01%	31.803	4,55%
Actividades Administrativas y Servicios Auxiliares	1.331.429	20.689	1,58%	41.355	3,21%
Administración Pública y Defensa; Seguridad Social Obligatoria	1.071.200	-9.155	-0,85%	13.901	1,31%
Educación	769.864	53.308	7,44%	52.507	7,32%
Actividades Sanitarias y Servicios Sociales	1.538.464	-14.038	-0,90%	56.763	3,83%
Actividades Artísticas, Recreativas y de Entretenimiento	241.532	-7.632	-3,06%	12.580	5,49%
Otros Servicios	324.609	711	0,22%	7.398	2,33%
Actividades de los Hogares como Empleadores de Personal Doméstico y Productores de Bienes y Servicios para uso Propio	44.790	-3.121	-6,52%	-1.088	-2,37%
Actividades de Organizaciones y Organismo Extraterritoriales	3.301	-9	-0,27%	74	2,30%
<b>TOTAL (sin S.E. Agrario ni S.E. Hogar)</b>	<b>14.395.537</b>	<b>3.203</b>	<b>0,02%</b>	<b>516.113</b>	<b>3,72%</b>
S.E. AGRARIO	734.206	19.281	2,70%	-16.793	-2,24%
S.E. HOGAR	409.861	-2.349	-0,57%	-9.577	-2,28%
<b>TOTAL RÉGIMEN GENERAL</b>	<b>15.539.604</b>	<b>20.135</b>	<b>0,13%</b>	<b>489.743</b>	<b>3,25%</b>



**NÚMERO MEDIO DE AFILIADOS EN ALTA EN INVENTARIOS DE ENTES DE ADMINISTRACIONES PÚBLICAS POR ACTIVIDAD ECONÓMICA (CNAE 2009)**

	ago-17	ago-18	Diferencia	
			Absoluta	en %
Administración Estatal	315.942	331.271	15.328	4,85%
Administración Autónoma	1.379.442	1.442.475	63.033	4,57%
Administración Local	706.897	716.156	9.259	1,31%
<b>Total Administración</b>	<b>2.402.281</b>	<b>2.489.901</b>	<b>87.620</b>	<b>3,65%</b>



**EVOLUCIÓN DE LA AFILIACIÓN MEDIA  
RÉGIMEN ESPECIAL DE TRABAJADORES AUTÓNOMOS**

	TRABAJADORES EN ALTA	VARIACIÓN MENSUAL		VARIACION ANUAL	
		ABSOLUTA	RELATIVA	ABSOLUTA	RELATIVA
<b>SERIE HISTÓRICA DE LOS MESES DE SEPTIEMBRE</b>					
<b>2001</b>	2.620.549	-1.403	-0,05		
<b>2002</b>	2.670.719	85	0,00	50.171	1,91
<b>2003</b>	2.754.230	3.326	0,12	83.511	3,13
<b>2004</b>	2.861.769	2.341	0,08	107.539	3,90
<b>2005</b>	2.953.668	2.212	0,07	91.899	3,21
<b>2006</b>	3.034.700	2.669	0,09	81.032	2,74
<b>2007</b>	3.145.212	4.510	0,14	110.512	3,64
<b>2008</b>	3.371.691	-10.457	-0,31	226.479	7,20
<b>2009</b>	3.194.873	-7.432	-0,23	-176.818	-5,24
<b>2010</b>	3.122.484	-4.308	-0,14	-72.389	-2,27
<b>2011</b>	3.092.136	-2.454	-0,08	-30.348	-0,97
<b>2012</b>	3.044.854	-5.231	-0,17	-47.282	-1,53
<b>2013</b>	3.035.491	1.487	0,05	-9.364	-0,31
<b>2014</b>	3.114.225	4.358	0,14	78.734	2,59
<b>2015</b>	3.165.396	721	0,02	51.171	1,64
<b>2016</b>					
Enero	3.149.472	-18.527	-0,58	35.083	1,13
Febrero	3.153.066	3.593	0,11	38.214	1,23
Marzo	3.169.296	16.230	0,51	37.667	1,20
Abril	3.184.134	14.839	0,47	32.541	1,03
Mayo	3.198.148	14.014	0,44	29.777	0,94
Junio	3.209.379	11.230	0,35	28.293	0,89
Julio	3.205.027	-4.351	-0,14	26.675	0,84
Agosto	3.191.697	-13.330	-0,42	27.022	0,85
<b>Septiembre</b>	<b>3.191.839</b>	<b>142</b>	<b>0,00</b>	<b>26.443</b>	<b>0,84</b>
Octubre	3.194.260	2.421	0,08	28.698	0,91
Noviembre	3.193.893	-366	-0,01	27.706	0,88
Diciembre	3.194.210	316	0,01	26.211	0,83
<b>2017</b>					
Enero	3.177.431	-16.778	-0,53	27.959	0,89
Febrero	3.181.472	4.041	0,13	28.407	0,90
Marzo	3.196.754	15.282	0,48	27.459	0,87
Abril	3.214.007	17.253	0,54	29.873	0,94
Mayo	3.229.086	15.079	0,47	30.938	0,97
Junio	3.238.410	9.324	0,29	29.032	0,90
Julio	3.229.905	-8.506	-0,26	24.877	0,78
Agosto	3.213.140	-16.765	-0,52	21.443	0,67
<b>Septiembre</b>	<b>3.216.272</b>	<b>3.132</b>	<b>0,10</b>	<b>24.433</b>	<b>0,77</b>
Octubre	3.217.902	1.630	0,05	23.642	0,74
Noviembre	3.210.880	-7.022	-0,22	16.986	0,53
Diciembre	3.204.678	-6.202	-0,19	10.468	0,33
<b>2018</b>					
Enero	3.193.892	-10.785	-0,34	16.461	0,52
Febrero	3.209.919	16.027	0,50	28.447	0,89
Marzo	3.230.400	20.481	0,64	33.646	1,05
Abril	3.246.854	16.454	0,51	32.846	1,02
Mayo	3.261.398	14.544	0,45	32.312	1,00
Junio	3.273.558	12.160	0,37	35.148	1,09
Julio	3.267.169	-6.389	-0,20	37.265	1,15
Agosto	3.249.275	-17.894	-0,55	36.135	1,12
<b>Septiembre</b>	<b>3.253.670</b>	<b>4.395</b>	<b>0,14</b>	<b>37.398</b>	<b>1,16</b>
Octubre					
Noviembre					
Diciembre					

## RÉGIMEN ESPECIAL DE TRABAJADORES AUTÓNOMOS

### AFILIACIÓN POR SECTORES DE ACTIVIDAD

SECTOR ACTIVIDAD	Septiembre 2018	Variación intermensual		Variación interanual	
		Absoluta	%	Absoluta	%
Agricultura, Ganadería, Caza, Selvicultura y Pesca	266.196	-51	-0,02%	301	0,11%
Industrias Extractivas	1.539	2	0,10%	-40	-2,53%
Industria Manufacturera	229.501	-1.033	-0,45%	-1.964	-0,85%
Suministro de Energía Eléctrica, Gas, Vapor y Aire Acondicionado	1.576	6	0,39%	39	2,52%
Suministro de Agua, Actividades de Saneamiento, Gestión de Residuos y Descontaminación	2.423	-6	-0,26%	-4	-0,16%
Construcción	377.330	1.058	0,28%	7.821	2,12%
Comercio; Reparación de Vehículos de Motor y Motocicletas	795.857	-1.425	-0,18%	-9.473	-1,18%
Transporte y Almacenamiento	200.426	-89	-0,04%	2.470	1,25%
Hostelería	329.488	-2.796	-0,84%	-2.305	-0,69%
Información y Comunicaciones	63.250	550	0,88%	3.211	5,35%
Actividades Financieras y de Seguros	59.449	26	0,04%	1.267	2,18%
Actividades Inmobiliarias	45.567	160	0,35%	3.614	8,61%
Actividades Profesionales Científicas y Técnicas	281.407	2.126	0,76%	12.022	4,46%
Actividades Administrativas y Servicios Auxiliares	131.201	274	0,21%	4.069	3,20%
Administración Pública y Defensa; Seguridad Social Obligatoria	950	42	4,60%	104	12,36%
Educación	82.652	2.796	3,50%	4.374	5,59%
Actividades Sanitarias y Servicios Sociales	111.314	1.405	1,28%	4.087	3,81%
Actividades Artísticas, Recreativas y de Entretenimiento	68.443	453	0,67%	4.283	6,67%
Otros Servicios	204.488	910	0,45%	3.547	1,76%
Actividades de los Hogares como Empleadores de Personal Doméstico y Productores de Bienes y Servicios para uso Propio	371	-5	-1,32%	-54	-12,70%
Actividades de Organizaciones y Organismo Extraterritoriales	243	-6	-2,49%	30	13,98%
<b>TOTAL</b>	<b>3.253.670</b>	<b>4.395</b>	<b>0,14%</b>	<b>37.398</b>	<b>1,16%</b>

**EVOLUCIÓN DE LA AFILIACIÓN MEDIA  
RÉGIMEN ESPECIAL DE TRABAJADORES DEL MAR**

	TRABAJADORES EN ALTA	VARIACIÓN MENSUAL		VARIACION ANUAL	
		ABSOLUTA	RELATIVA	ABSOLUTA	RELATIVA
<b>SERIE HISTÓRICA DE LOS MESES DE SEPTIEMBRE</b>					
<b>2001</b>	79.980	-734	-0,91		
<b>2002</b>	77.925	-885	-1,12	-2.056	-2,57
<b>2003</b>	77.267	-699	-0,90	-657	-0,84
<b>2004</b>	76.490	-607	-0,79	-777	-1,01
<b>2005</b>	74.797	-808	-1,07	-1.693	-2,21
<b>2006</b>	72.965	-1.276	-1,72	-1.832	-2,45
<b>2007</b>	72.749	-351	-0,48	-215	-0,30
<b>2008</b>	71.679	-1.081	-1,49	-1.070	-1,47
<b>2009</b>	68.374	-1.498	-2,14	-3.305	-4,61
<b>2010</b>	66.473	-919	-1,36	-1.901	-2,78
<b>2011</b>	64.738	-1.394	-2,11	-1.735	-2,61
<b>2012</b>	63.766	-1.097	-1,69	-972	-1,50
<b>2013</b>	63.539	-1.346	-2,07	-227	-0,36
<b>2014</b>	63.220	-1.486	-2,30	-319	-0,50
<b>2015</b>	63.965	-878	-1,35	745	1,18
<b>2016</b>					
Enero	58.891	1.292	2,24	1.223	2,12
Febrero	60.481	1.589	2,70	2.268	3,90
Marzo	62.826	2.345	3,88	2.792	4,65
Abril	63.515	689	1,10	2.521	4,13
Mayo	63.898	383	0,60	2.518	4,10
Junio	64.981	1.083	1,70	2.153	3,43
Julio	67.915	2.934	4,52	3.424	5,31
Agosto	68.695	780	1,15	3.852	5,94
<b>Septiembre</b>	<b>66.725</b>	<b>-1.970</b>	<b>-2,87</b>	<b>2.760</b>	<b>4,31</b>
Octubre	65.155	-1.570	-2,35	3.266	5,28
Noviembre	64.082	-1.072	-1,65	3.497	5,77
Diciembre	60.220	-3.862	-6,03	2.621	4,55
<b>2017</b>					
Enero	59.874	-347	-0,58	982	1,67
Febrero	61.385	1.511	2,52	904	1,49
Marzo	63.485	2.100	3,42	659	1,05
Abril	64.516	1.031	1,62	1.001	1,58
Mayo	65.040	524	0,81	1.142	1,79
Junio	66.323	1.284	1,97	1.343	2,07
Julio	68.684	2.360	3,56	769	1,13
Agosto	68.741	57	0,08	46	0,07
<b>Septiembre</b>	<b>67.504</b>	<b>-1.236</b>	<b>-1,80</b>	<b>779</b>	<b>1,17</b>
Octubre	65.309	-2.195	-3,25	154	0,24
Noviembre	64.468	-841	-1,29	385	0,60
Diciembre	61.617	-2.851	-4,42	1.396	2,32
<b>2018</b>					
Enero	60.224	-1.393	-2,26	350	0,58
Febrero	61.092	868	1,44	-293	-0,48
Marzo	62.967	1.876	3,07	-517	-0,81
Abril	64.853	1.886	3,00	338	0,52
Mayo	65.382	528	0,81	342	0,53
Junio	67.081	1.699	2,60	758	1,14
Julio	69.303	2.222	3,31	619	0,90
Agosto	68.884	-419	-0,60	144	0,21
<b>Septiembre</b>	<b>67.271</b>	<b>-1.613</b>	<b>-2,34</b>	<b>-233</b>	<b>-0,34</b>
Octubre					
Noviembre					
Diciembre					

**EVOLUCIÓN DE LA AFILIACIÓN MEDIA  
RÉGIMEN ESPECIAL DE LA MINERÍA DEL CARBÓN**

	TRABAJADORES EN ALTA	VARIACIÓN MENSUAL		VARIACION ANUAL	
		ABSOLUTA	RELATIVA	ABSOLUTA	RELATIVA
<b>SERIE HISTÓRICA DE LOS MESES DE SEPTIEMBRE</b>					
<b>2001</b>	16.378	-154	-0,93		
<b>2002</b>	14.640	-105	-0,71	-1.739	-10,62
<b>2003</b>	13.186	-163	-1,22	-1.453	-9,93
<b>2004</b>	11.732	-148	-1,25	-1.454	-11,03
<b>2005</b>	10.243	-118	-1,14	-1.489	-12,69
<b>2006</b>	9.157	-85	-0,92	-1.086	-10,60
<b>2007</b>	8.613	-7	-0,08	-545	-5,95
<b>2008</b>	8.038	-36	-0,44	-574	-6,67
<b>2009</b>	7.252	-109	-1,48	-786	-9,78
<b>2010</b>	6.588	-107	-1,59	-664	-9,16
<b>2011</b>	6.001	-65	-1,07	-587	-8,91
<b>2012</b>	5.268	34	0,65	-733	-12,22
<b>2013</b>	4.386	34	0,79	-882	-16,75
<b>2014</b>	4.137	-27	-0,65	-248	-5,66
<b>2015</b>	3.768	-25	-0,66	-370	-8,93
<b>2016</b>					
Enero	3.548	-79	-2,17	-403	-10,20
Febrero	3.553	5	0,15	-417	-10,51
Marzo	3.473	-80	-2,25	-432	-11,05
Abril	3.340	-133	-3,82	-519	-13,44
Mayo	3.285	-55	-1,64	-544	-14,21
Junio	3.217	-69	-2,09	-536	-14,29
Julio	3.102	-114	-3,55	-667	-17,69
Agosto	2.899	-204	-6,57	-894	-23,57
<b>Septiembre</b>	<b>2.828</b>	<b>-70</b>	<b>-2,42</b>	<b>-939</b>	<b>-24,93</b>
Octubre	2.792	-36	-1,28	-891	-24,19
Noviembre	2.752	-40	-1,43	-913	-24,90
Diciembre	2.717	-36	-1,30	-910	-25,09
<b>2017</b>					
Enero	2.595	-121	-4,46	-952	-26,85
Febrero	2.618	22	0,86	-935	-26,32
Marzo	2.650	33	1,25	-823	-23,69
Abril	2.645	-5	-0,19	-695	-20,80
Mayo	2.664	18	0,70	-622	-18,93
Junio	2.654	-10	-0,36	-563	-17,49
Julio	2.658	4	0,15	-444	-14,32
Agosto	2.615	-43	-1,63	-284	-9,80
<b>Septiembre</b>	<b>2.525</b>	<b>-89</b>	<b>-3,41</b>	<b>-303</b>	<b>-10,71</b>
Octubre	2.479	-46	-1,83	-313	-11,21
Noviembre	2.424	-55	-2,21	-328	-11,92
Diciembre	2.423	-1	-0,04	-293	-10,80
<b>2018</b>					
Enero	2.401	-22	-0,92	-194	-7,49
Febrero	2.347	-54	-2,25	-271	-10,34
Marzo	2.293	-54	-2,29	-357	-13,47
Abril	2.263	-30	-1,30	-382	-14,44
Mayo	2.265	2	0,07	-399	-14,97
Junio	2.251	-14	-0,60	-403	-15,17
Julio	2.209	-42	-1,87	-449	-16,89
Agosto	2.185	-24	-1,07	-429	-16,42
<b>Septiembre</b>	<b>2.168</b>	<b>-18</b>	<b>-0,80</b>	<b>-358</b>	<b>-14,16</b>
Octubre					
Noviembre					
Diciembre					

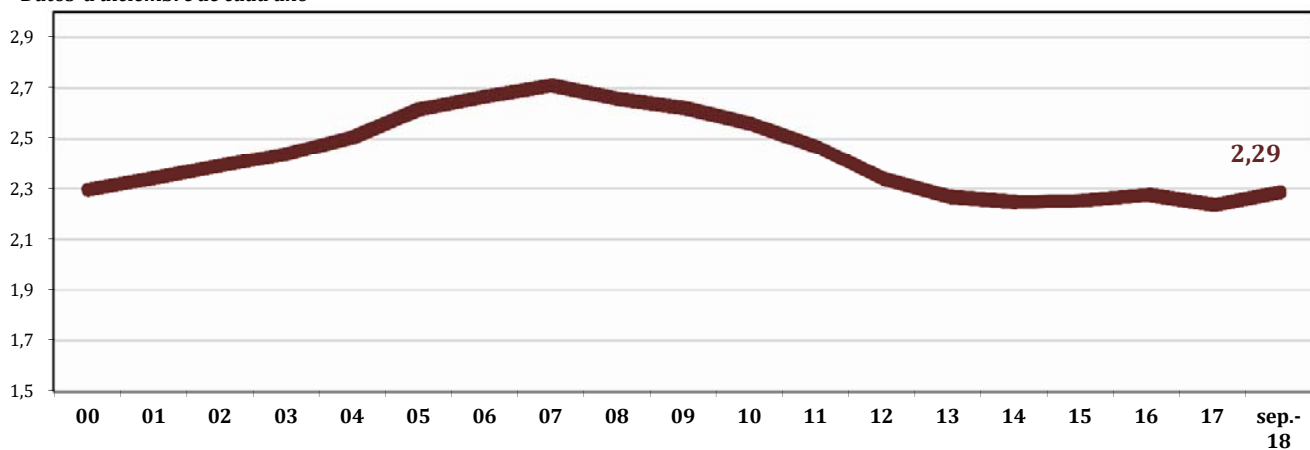
## EVOLUCIÓN AFILIADOS/PENSIONISTAS

	AFILIADOS OCUPADOS	AFILIADOS EN DESEMPLEO	TOTAL AFILIADOS	PENSIONISTAS	RELACION AFIL./PENS
dic-91	12.614.031	1.532.417	14.146.448	5.913.691	2,39
dic-92	12.234.096	1.607.685	13.841.781	6.054.084	2,29
dic-93	11.916.436	1.736.397	13.652.833	6.268.105	2,18
dic-94	12.109.602	1.410.066	13.519.668	6.391.427	2,12
dic-95	12.300.791	1.194.809	13.495.600	6.516.282	2,07
dic-96	12.534.661	1.152.362	13.687.023	6.636.497	2,06
dic-97	13.029.432	1.034.695	14.064.127	6.740.378	2,09
dic-98	13.816.294	914.356	14.730.650	6.846.595	2,15
dic-99	14.578.326	853.664	15.431.990	6.932.804	2,23
dic-00	15.236.218	863.763	16.099.981	7.017.233	2,29
dic-01	15.748.752	920.661	16.669.413	7.121.087	2,34
dic-02	16.188.390	1.000.967	17.189.357	7.190.919	2,39
dic-03	16.589.561	1.073.834	17.663.395	7.247.856	2,44
dic-04	17.161.920	1.121.015	18.282.935	7.300.329	2,50
dic-05	18.156.182	1.169.636	19.325.818	7.388.500	2,62
dic-06	18.770.259	1.209.077	19.979.336	7.494.385	2,67
dic-07	19.195.755	1.367.463	20.563.218	7.586.574	2,71
dic-08	18.305.613	2.156.051	20.461.664	7.700.749	2,66
dic-09	17.640.018	2.874.522	20.514.540	7.826.416	2,62
dic-10	17.478.095	2.858.314	20.336.409	7.948.463	2,56
dic-11	17.111.792	2.770.164	19.881.956	8.061.785	2,47
dic-12	16.332.488	2.798.733	19.131.221	8.182.112	2,34
dic-13	16.258.042	2.592.428	18.850.470	8.315.826	2,27
dic-14	16.651.884	2.280.749	18.932.633	8.428.617	2,25
dic-15	17.180.590	1.982.624	19.163.214	8.508.482	2,25
dic-16	17.741.897	1.842.758	19.584.655	8.609.085	2,27
dic-17	18.331.107	1.124.277	19.455.384	8.705.707	2,23
sep-18 (1)	<b>18.956.018</b>	<b>1.074.080</b>	<b>20.030.098</b>	<b>8.762.772</b>	<b>2,29</b>

(1) El dato de afiliados en desempleo corresponde a la media mensual

Los datos de afiliados ocupados corresponden al último día de cada mes (no son medios como en las estadísticas anteriores), debido a la antigüedad de la serie cuando no se disponía de datos medios y a fin de que se puedan realizar comparaciones homogéneas

*Datos a diciembre de cada año*



**AFILIACIÓN POR PROVINCIAS Y CC.AA. SEPTIEMBRE 2018**

	GENERAL (1)	AUTÓNOMOS	MAR	CARBÓN	TOTAL SISTEMA
Almería	213.252	58.091	1.073	0	272.415
Cádiz	310.965	60.194	4.812	0	375.971
Córdoba	235.738	52.264	0	0	288.002
Granada	260.348	63.317	232	0	323.898
Huelva	168.670	27.441	1.512	0	197.622
Jaén	187.780	40.971	0	0	228.750
Málaga	499.841	117.197	1.214	0	618.252
Sevilla	605.036	108.342	382	0	713.760
<b>ANDALUCÍA</b>	<b>2.481.629</b>	<b>527.816</b>	<b>9.225</b>	<b>0</b>	<b>3.018.670</b>
Huesca	74.394	22.382	0	0	96.776
Teruel	41.350	13.427	0	91	54.868
Zaragoza	345.618	68.986	0	24	414.628
<b>ARAGÓN</b>	<b>461.362</b>	<b>104.796</b>	<b>0</b>	<b>115</b>	<b>566.272</b>
<b>ASTURIAS</b>	<b>285.975</b>	<b>74.509</b>	<b>1.506</b>	<b>1.685</b>	<b>363.675</b>
<b>ILLES BALEARS</b>	<b>461.480</b>	<b>96.556</b>	<b>3.188</b>	<b>0</b>	<b>561.224</b>
Las Palmas	358.234	62.951	3.894	0	425.079
S.C.Tenerife	310.658	60.764	2.736	0	374.158
<b>CANARIAS</b>	<b>668.892</b>	<b>123.715</b>	<b>6.630</b>	<b>0</b>	<b>799.237</b>
<b>CANTABRIA</b>	<b>175.812</b>	<b>41.886</b>	<b>1.378</b>	<b>0</b>	<b>219.076</b>
Ávila	39.621	14.380	0	0	54.000
Burgos	120.320	28.024	0	0	148.344
León	121.610	37.854	0	347	159.811
Palencia	50.656	13.499	0	7	64.162
Salamanca	92.594	26.988	0	0	119.582
Segovia	47.483	14.654	0	0	62.136
Soria	31.720	7.970	0	0	39.690
Valladolid	176.470	36.383	0	0	212.853
Zamora	41.481	17.327	0	0	58.808
<b>CASTILLA-LEÓN</b>	<b>721.954</b>	<b>197.076</b>	<b>0</b>	<b>354</b>	<b>919.384</b>
Albacete	109.814	29.706	0	0	139.520
Ciudad Real	134.767	35.742	0	12	170.521
Cuenca	56.946	19.261	0	0	76.207
Guadalajara	75.371	14.969	0	0	90.340
Toledo	176.490	49.529	0	0	226.019
<b>CAST.-LA MANCHA</b>	<b>553.388</b>	<b>149.207</b>	<b>0</b>	<b>12</b>	<b>702.607</b>
Barcelona	2.154.056	393.635	3.637	0	2.551.328
Girona	264.655	63.567	1.559	0	329.781
Lleida	152.109	39.106	0	1	191.216
Tarragona	256.508	54.353	1.979	0	312.840
<b>CATALUÑA</b>	<b>2.827.327</b>	<b>550.661</b>	<b>7.175</b>	<b>1</b>	<b>3.385.164</b>
Alicante	516.860	129.373	2.791	0	649.023
Castellón	183.531	41.154	1.036	0	225.720
Valencia	781.549	176.710	2.959	0	961.217
<b>C. VALENCIANA</b>	<b>1.481.939</b>	<b>347.236</b>	<b>6.785</b>	<b>0</b>	<b>1.835.961</b>
Badajoz	201.428	49.079	0	0	250.507
Cáceres	112.697	31.518	0	0	144.215
<b>EXTREMADURA</b>	<b>314.125</b>	<b>80.597</b>	<b>0</b>	<b>0</b>	<b>394.722</b>
A Coruña	339.328	86.187	6.156	0	431.672
Lugo	87.040	34.727	1.568	0	123.334
Ourense	79.502	24.195	0	0	103.697
Pontevedra	274.088	67.162	13.935	0	355.185
<b>GALICIA</b>	<b>779.958</b>	<b>212.271</b>	<b>21.659</b>	<b>0</b>	<b>1.013.888</b>
<b>C. DE MADRID</b>	<b>2.727.796</b>	<b>395.140</b>	<b>4.054</b>	<b>1</b>	<b>3.126.990</b>
<b>R. DE MURCIA</b>	<b>462.361</b>	<b>98.622</b>	<b>1.237</b>	<b>0</b>	<b>562.220</b>
<b>NAVARRA</b>	<b>233.558</b>	<b>47.781</b>	<b>0</b>	<b>0</b>	<b>281.340</b>
Araba/Álava	133.555	20.737	0	0	154.292
Gipuzkoa	248.771	66.799	1.127	0	316.697
Bizkaia	382.248	83.824	2.986	0	469.058
<b>PAÍS VASCO</b>	<b>764.574</b>	<b>171.360</b>	<b>4.113</b>	<b>0</b>	<b>940.047</b>
<b>LA RIOJA</b>	<b>101.139</b>	<b>26.196</b>	<b>0</b>	<b>0</b>	<b>127.335</b>
CEUTA	17.957	3.442	224	0	21.622
MELILLA	18.377	4.805	98	0	23.279
<b>TOTAL</b>	<b>15.539.604</b>	<b>3.253.670</b>	<b>67.271</b>	<b>2.168</b>	<b>18.862.713</b>

(1) El desglose figura en la siguiente página

**AFILIACIÓN POR PROVINCIAS Y CC.AA. RÉGIMEN GENERAL. SEPTIEMBRE 2018**

	GENERAL	S.E. AGRARIO	S.E.HOGAR	TOTAL RÉGIMEN GENERAL
Almería	161.607	48.831	2.813	213.252
Cádiz	278.923	27.810	4.231	310.965
Córdoba	170.722	61.348	3.668	235.738
Granada	202.350	52.476	5.522	260.348
Huelva	114.316	52.853	1.501	168.670
Jaén	128.560	57.105	2.114	187.780
Málaga	456.779	31.049	12.013	499.841
Sevilla	506.930	85.148	12.958	605.036
<b>ANDALUCÍA</b>	<b>2.020.189</b>	<b>416.621</b>	<b>44.820</b>	<b>2.481.629</b>
Huesca	67.982	4.873	1.539	74.394
Teruel	39.159	1.358	833	41.350
Zaragoza	327.215	9.200	9.202	345.618
<b>ARAGÓN</b>	<b>434.356</b>	<b>15.431</b>	<b>11.574</b>	<b>461.362</b>
<b>ASTURIAS</b>	<b>276.172</b>	<b>1.173</b>	<b>8.630</b>	<b>285.975</b>
<b>ILLES BALEARS</b>	<b>448.051</b>	<b>2.865</b>	<b>10.564</b>	<b>461.480</b>
Las Palmas	346.388	6.105	5.740	358.234
S.C.Tenerife	299.010	7.188	4.460	310.658
<b>CANARIAS</b>	<b>645.398</b>	<b>13.293</b>	<b>10.200</b>	<b>668.892</b>
<b>CANTABRIA</b>	<b>169.676</b>	<b>826</b>	<b>5.309</b>	<b>175.812</b>
Ávila	36.783	1.746	1.092	39.621
Burgos	116.262	1.248	2.810	120.320
León	116.099	2.208	3.302	121.610
Palencia	48.764	946	946	50.656
Salamanca	87.757	2.119	2.719	92.594
Segovia	43.458	2.705	1.320	47.483
Soria	30.049	875	796	31.720
Valladolid	169.075	3.093	4.302	176.470
Zamora	38.989	1.561	931	41.481
<b>CASTILLA-LEÓN</b>	<b>687.236</b>	<b>16.499</b>	<b>18.219</b>	<b>721.954</b>
Albacete	95.601	11.877	2.337	109.814
Ciudad Real	115.760	16.036	2.971	134.767
Cuenca	49.102	6.535	1.309	56.946
Guadalajara	73.101	739	1.532	75.371
Toledo	165.275	7.862	3.353	176.490
<b>CAST.-LA MANCHA</b>	<b>498.838</b>	<b>43.049</b>	<b>11.500</b>	<b>553.388</b>
Barcelona	2.095.999	6.050	52.007	2.154.056
Girona	255.010	4.494	5.152	264.655
Lleida	137.327	12.390	2.392	152.109
Tarragona	246.789	5.825	3.894	256.508
<b>CATALUÑA</b>	<b>2.735.124</b>	<b>28.759</b>	<b>63.445</b>	<b>2.827.327</b>
Alicante	491.404	16.044	9.411	516.860
Castellón	174.177	5.354	3.999	183.531
Valencia	741.076	21.748	18.724	781.549
<b>C. VALENCIANA</b>	<b>1.406.658</b>	<b>43.147</b>	<b>32.134</b>	<b>1.481.939</b>
Badajoz	156.772	41.850	2.807	201.428
Cáceres	90.164	20.475	2.058	112.697
<b>EXTREMADURA</b>	<b>246.936</b>	<b>62.325</b>	<b>4.865</b>	<b>314.125</b>
A Coruña	325.710	2.097	11.521	339.328
Lugo	81.571	2.005	3.464	87.040
Ourense	75.619	694	3.190	79.502
Pontevedra	263.172	2.221	8.694	274.088
<b>GALICIA</b>	<b>746.071</b>	<b>7.018</b>	<b>26.869</b>	<b>779.958</b>
<b>C. DE MADRID</b>	<b>2.617.484</b>	<b>2.331</b>	<b>107.981</b>	<b>2.727.796</b>
<b>R. DE MURCIA</b>	<b>382.337</b>	<b>68.728</b>	<b>11.296</b>	<b>462.361</b>
<b>NAVARRA</b>	<b>220.843</b>	<b>5.387</b>	<b>7.329</b>	<b>233.558</b>
Araba/Álava	129.652	799	3.104	133.555
Gipuzkoa	237.730	827	10.215	248.771
Bizkaia	365.309	954	15.984	382.248
<b>PAÍS VASCO</b>	<b>732.691</b>	<b>2.580</b>	<b>29.302</b>	<b>764.574</b>
<b>LA RIOJA</b>	<b>94.093</b>	<b>4.166</b>	<b>2.880</b>	<b>101.139</b>
CEUTA	16.640	3	1.313	17.957
MELILLA	16.744	4	1.629	18.377
<b>TOTAL</b>	<b>14.395.537</b>	<b>734.206</b>	<b>409.861</b>	<b>15.539.604</b>



**AFILIACIÓN POR PROVINCIAS Y CC.AA. SEPTIEMBRE 2018**

**VARIACIÓN MENSUAL Y ANUAL**

	Septiembre 2018	Variación mensual		Variación anual	
		Absoluta	Relativa	Absoluta	Relativa
Almería	272.415	3.724	1,39%	10.281	3,92%
Cádiz	375.971	-9.855	-2,55%	13.982	3,86%
Córdoba	288.002	1.557	0,54%	6.930	2,47%
Granada	323.898	-615	-0,19%	8.839	2,81%
Huelva	197.622	-3.328	-1,66%	7.243	3,80%
Jaén	228.750	-1.171	-0,51%	3.151	1,40%
Málaga	618.252	-4.451	-0,71%	25.546	4,31%
Sevilla	713.760	7.496	1,06%	20.600	2,97%
<b>ANDALUCÍA</b>	<b>3.018.670</b>	<b>-6.645</b>	<b>-0,22%</b>	<b>96.572</b>	<b>3,30%</b>
Huesca	96.776	-5.412	-5,30%	2.165	2,29%
Teruel	54.868	-1.186	-2,12%	1.059	1,97%
Zaragoza	414.628	2.187	0,53%	9.206	2,27%
<b>ARAGÓN</b>	<b>566.272</b>	<b>-4.411</b>	<b>-0,77%</b>	<b>12.431</b>	<b>2,24%</b>
<b>ASTURIAS</b>	<b>363.675</b>	<b>-5.422</b>	<b>-1,47%</b>	<b>3.533</b>	<b>0,98%</b>
<b>ILLES BALEARS</b>	<b>561.224</b>	<b>-15.190</b>	<b>-2,64%</b>	<b>15.551</b>	<b>2,85%</b>
Las Palmas	425.079	4.968	1,18%	16.022	3,92%
S.C.Tenerife	374.158	5.224	1,42%	12.325	3,41%
<b>CANARIAS</b>	<b>799.237</b>	<b>10.192</b>	<b>1,29%</b>	<b>28.347</b>	<b>3,68%</b>
<b>CANTABRIA</b>	<b>219.076</b>	<b>-4.517</b>	<b>-2,02%</b>	<b>4.936</b>	<b>2,31%</b>
Ávila	54.000	-1.238	-2,24%	618	1,16%
Burgos	148.344	-400	-0,27%	1.587	1,08%
León	159.811	-61	-0,04%	3.739	2,40%
Palencia	64.162	-651	-1,00%	-678	-1,05%
Salamanca	119.582	-451	-0,38%	2.679	2,29%
Segovia	62.136	-852	-1,35%	941	1,54%
Soria	39.690	-476	-1,19%	645	1,65%
Valladolid	212.853	700	0,33%	3.483	1,66%
Zamora	58.808	-571	-0,96%	-115	-0,20%
<b>CASTILLA-LEÓN</b>	<b>919.384</b>	<b>-4.000</b>	<b>-0,43%</b>	<b>12.900</b>	<b>1,42%</b>
Albacete	139.520	100	0,07%	2.629	1,92%
Ciudad Real	170.521	4.780	2,88%	1.706	1,01%
Cuenca	76.207	-265	-0,35%	440	0,58%
Guadalajara	90.340	-59	-0,07%	2.626	2,99%
Toledo	226.019	2.805	1,26%	4.817	2,18%
<b>CAST.-LA MANCHA</b>	<b>702.607</b>	<b>7.360</b>	<b>1,06%</b>	<b>12.218</b>	<b>1,77%</b>
Barcelona	2.551.328	36.698	1,46%	66.956	2,70%
Girona	329.781	-14.827	-4,30%	7.014	2,17%
Lleida	191.216	-5.860	-2,97%	2.533	1,34%
Tarragona	312.840	-6.247	-1,96%	6.289	2,05%
<b>CATALUÑA</b>	<b>3.385.164</b>	<b>9.763</b>	<b>0,29%</b>	<b>82.792</b>	<b>2,51%</b>
Alicante	649.023	-2.747	-0,42%	20.403	3,25%
Castellón	225.720	-3.969	-1,73%	5.501	2,50%
Valencia	961.217	6.891	0,72%	35.098	3,79%
<b>C. VALENCIANA</b>	<b>1.835.961</b>	<b>175</b>	<b>0,01%</b>	<b>61.002</b>	<b>3,44%</b>
Badajoz	250.507	-87	-0,03%	7.107	2,92%
Cáceres	144.215	-2.497	-1,70%	2.335	1,65%
<b>EXTREMADURA</b>	<b>394.722</b>	<b>-2.584</b>	<b>-0,65%</b>	<b>9.442</b>	<b>2,45%</b>
A Coruña	431.672	-2.353	-0,54%	8.400	1,98%
Lugo	123.334	-1.662	-1,33%	1.475	1,21%
Ourense	103.697	-444	-0,43%	1.068	1,04%
Pontevedra	355.185	-2.041	-0,57%	10.685	3,10%
<b>GALICIA</b>	<b>1.013.888</b>	<b>-6.500</b>	<b>-0,64%</b>	<b>21.628</b>	<b>2,18%</b>
<b>C. DE MADRID</b>	<b>3.126.990</b>	<b>43.394</b>	<b>1,41%</b>	<b>122.625</b>	<b>4,08%</b>
<b>R. DE MURCIA</b>	<b>562.220</b>	<b>-5.081</b>	<b>-0,90%</b>	<b>16.805</b>	<b>3,08%</b>
<b>NAVARRA</b>	<b>281.340</b>	<b>925</b>	<b>0,33%</b>	<b>7.796</b>	<b>2,85%</b>
Araba/Álava	154.292	792	0,52%	1.634	1,07%
Gipuzkoa	316.697	406	0,13%	6.062	1,95%
Bizkaia	469.058	2.515	0,54%	7.292	1,58%
<b>PAÍS VASCO</b>	<b>940.047</b>	<b>3.712</b>	<b>0,40%</b>	<b>14.988</b>	<b>1,62%</b>
<b>LA RIOJA</b>	<b>127.335</b>	<b>1.371</b>	<b>1,09%</b>	<b>508</b>	<b>0,40%</b>
CEUTA	21.622	217	1,01%	605	2,88%
MELILLA	23.279	138	0,60%	1.874	8,75%
<b>TOTAL</b>	<b>18.862.713</b>	<b>22.899</b>	<b>0,12%</b>	<b>526.551</b>	<b>2,87%</b>