

# Día Internacional de la Mujer



**MERCADO DE TRABAJO Y GÉNERO**  
8 de **Marzo** 2018



**Gobierno  
de Canarias**

Consejería de Empleo, Políticas Sociales y Vivienda

## | 8 de Marzo, Día Internacional de la Mujer

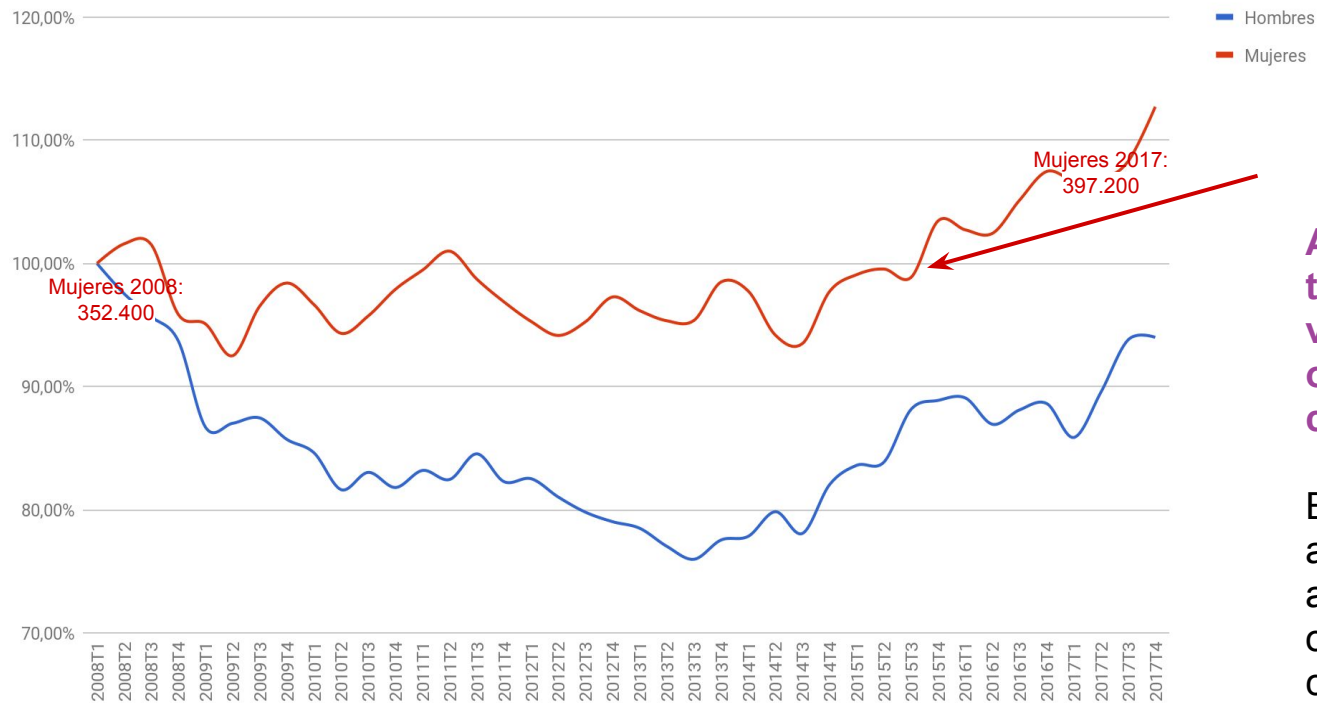
- El Observatorio de Empleo de Canarias (OBECAN) aporta con este informe, como cada año y coincidiendo con el Día Internacional de la Mujer, la información de la que dispone con objeto de determinar qué campos o áreas presentan actualmente desequilibrios entre hombres y mujeres, con la esperanza de que se tomen medidas que los corrijan y, así conseguir que, tanto el acceso al mercado laboral como su permanencia en él, se realice en igualdad de condiciones para ambos sexos.
- Como corroboran los datos en este informe, **las mujeres canarias son de las más activas del país**, y en estos últimos años de crisis, se ha incorporado con fuerza al mercado laboral hasta superar en 6 puntos la tasa de actividad que tenían en 2008. Aún así, los datos muestran que la mujer sigue asumiendo el rol de cuidadora en la sociedad y **una de las razones que con mayor peso la condiciona para no buscar empleo frente a los hombres, es tener otras responsabilidades familiares** y estar al cargo de menores o mayores dependientes.
- También, y a pesar de su mayor cualificación académica, no accede, a puestos de mayor responsabilidad, solo el 27% ocupa un puesto en las Islas como directiva, y las diferencias salariales suponen que la mujer canaria cobre de media unos 3.000 euros menos que los hombres.



# 8 de Marzo, Día Internacional de la Mujer

**44.800 mujeres ocupadas más que en 2008, al comienzo de la crisis**

Personas ocupadas Canarias (2008 base 100)



Fuente: Encuesta de Población Activa, INE, año 2008=100

**A partir del tercer trimestre de 2015 el volumen de mujeres ocupadas superó las cifras precrisis.**

En el caso de los hombres y a día de hoy, no se ha alcanzado el número de ocupados que había al comienzo de la crisis.

# 8 de Marzo, Día Internacional de la Mujer

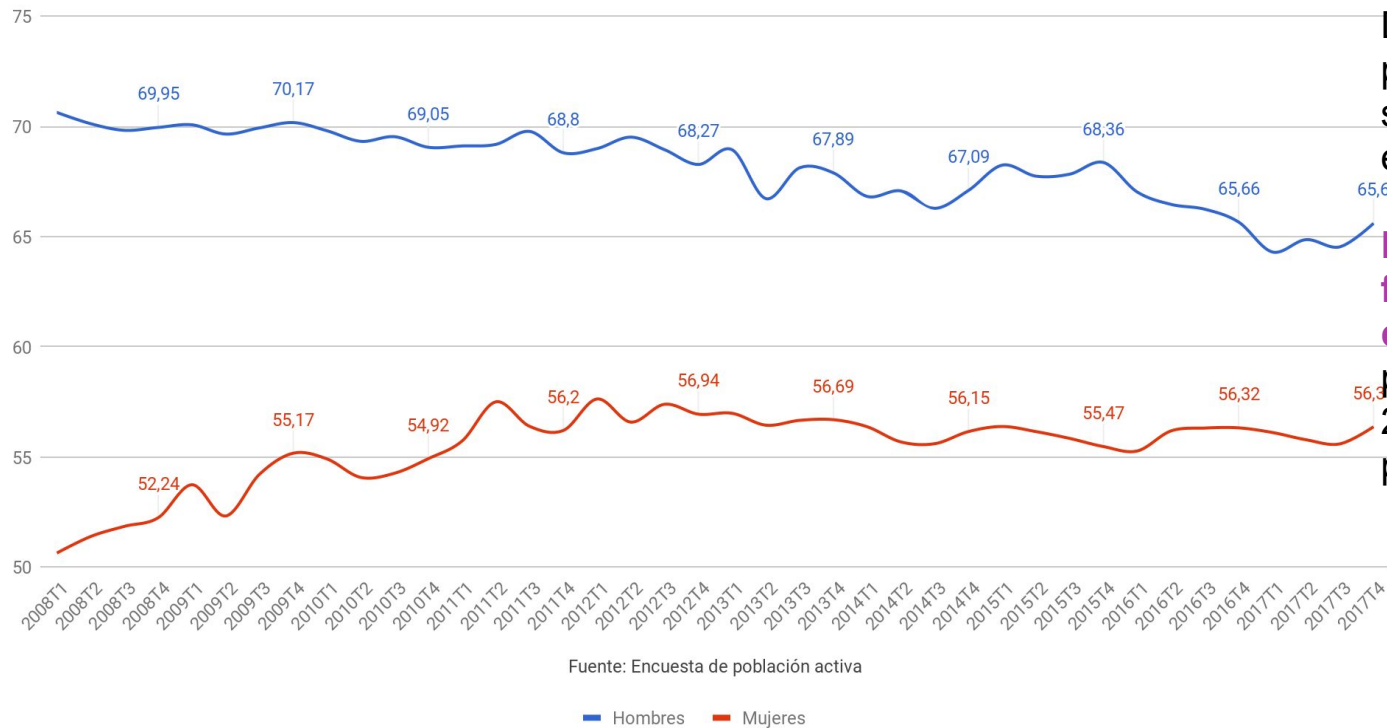
En estos nueve años hay más mujeres ocupadas pero también **muchas más se han incorporado a la búsqueda activa de empleo**, lo que ha supuesto que **la tasa de paro femenina actual, 24,32% no haya alcanzado niveles precrisis**.

Evolución de la tasa de paro por género. Canarias



# 8 de Marzo, Día Internacional de la Mujer

Evolución de las tasas de actividad por género. Canarias 2008 - 2017



Desde 2008, la participación de la mujer se ha incrementado en el mercado de trabajo.

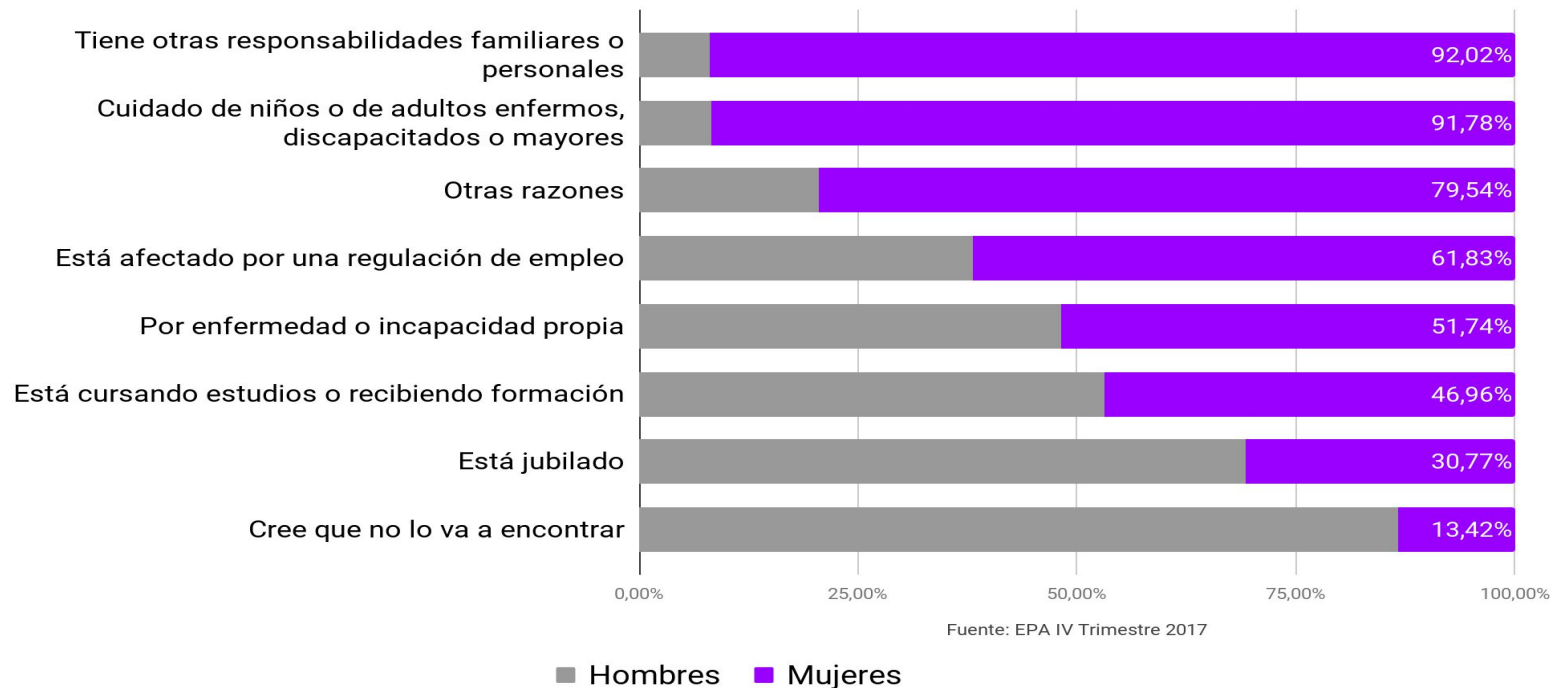
Las tasa de actividad femenina ha crecido cerca de 6 puntos, pasando de 50,6% de 2008 al 56,3% en este periodo.

Fuente: Encuesta de población activa

— Hombres — Mujeres

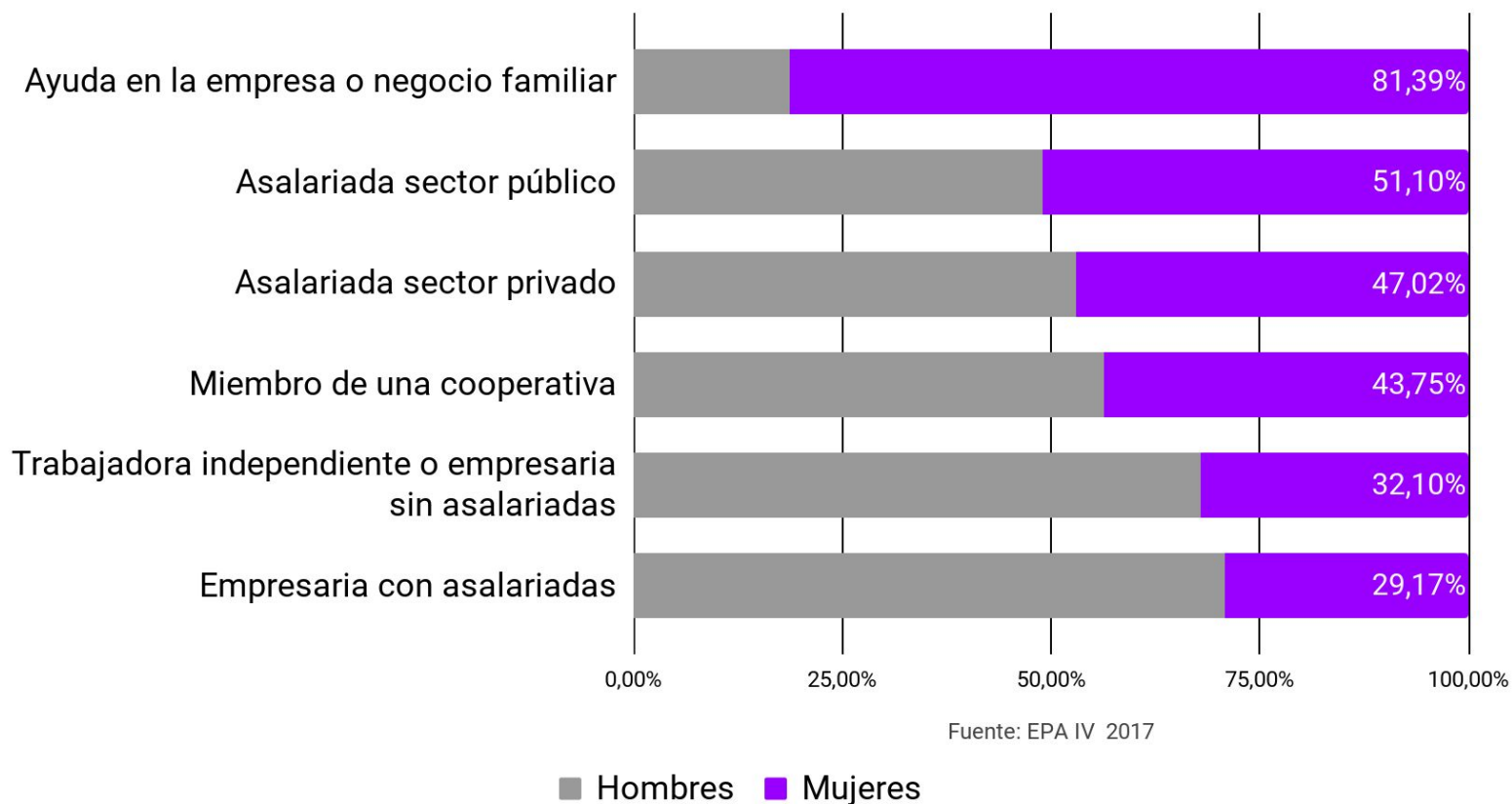
# | 8 de Marzo, Día Internacional de la Mujer

## Razones por las que no busca empleo



## | 8 de Marzo, Día Internacional de la Mujer

Situación profesional. Porcentaje por género. Canarias



# 8 de Marzo, Día Internacional de la Mujer

Perfil de las ocupadas por sexo			Hombres	Mujeres
Total			54,44%	45,56%
Grupos de edad	De 16 a 29		48,77%	51,23%
	De 30 a 44		53,84%	46,16%
	Mayor de 45		56,86%	43,14%
Nivel formativo	Estudios básicos		62,04%	37,96%
	Estudios medios		52,15%	47,85%
	Estudios superiores		46,14%	53,86%
Ocupación principal	Fuerzas armadas		81,80%	18,20%
	Dirección de las empresas y de las Administraciones Públicas		72,92%	27,08%
	Técnicos y Profesionales científicos e intelectuales		40,92%	59,08%
	Técnicos y Profesionales de apoyo		63,97%	36,03%
	Empleados contables, administrativos y otros empleados de oficina		34,77%	65,23%
	Trabajadores de servicios de restauración, personales, protección y vendedores de comercio		47,40%	52,60%
	Trabajadores cualificados en el sector agrícola, ganadero, forestal y pesquero		73,54%	26,46%
	Artesanos y trabajadores cualificados de las industrias manufactureras y la construcción		95,99%	4,01%
	Operadores de instalaciones y maquinaria, y montadores		88,68%	11,32%
	Ocupaciones elementales		40,69%	59,31%
	Agricultura, ganadería, silvicultura y pesca		66,03%	33,97%
	Industria de la alimentación, textil, cuero, madera y papel		69,21%	30,79%
	Industrias extractivas, industria química, suministro energía eléctrica, de agua, gestión de residuos. Metalurgia		78,62%	21,38%
Actividad principal	Construcción de maquinaria, equipo eléctrico y material de transporte. Instalación y reparación industrial		86,10%	13,90%
	Construcción		65,81%	34,19%
	Comercio al por mayor y al por menor y sus instalaciones y reparaciones. Reparación de automóviles, hostelería		53,89%	46,11%
	Transporte y almacenamiento. Información y comunicaciones		46,50%	53,50%
	Intermediación financiera, seguros, actividades inmobiliarias, s. profesionales, científicos, administrativos y otros		57,68%	42,32%
	Administración Pública, educación y actividades sanitarias		42,15%	57,85%
	Otros servicios		41,90%	58,10%
	Empresario con asalariados		70,83%	29,17%
	Trabajador independiente o empresario sin asalariados		67,90%	32,10%
	Miembro de una cooperativa		56,25%	43,75%
Situación Profesional	Ayuda en la empresa o negocio familiar		18,61%	81,39%
	Asalariado sector público		48,90%	51,10%
	Asalariado sector privado		52,98%	47,02%
	Otra situación			
Relación contractual	Autónomo (no asalariado)		68,50%	31,50%
	Infinido		54,79%	45,21%
	Temporal		46,67%	53,33%

Fuente: Encuesta de Población Activa, INE; IV trimestre 2017. Canarias



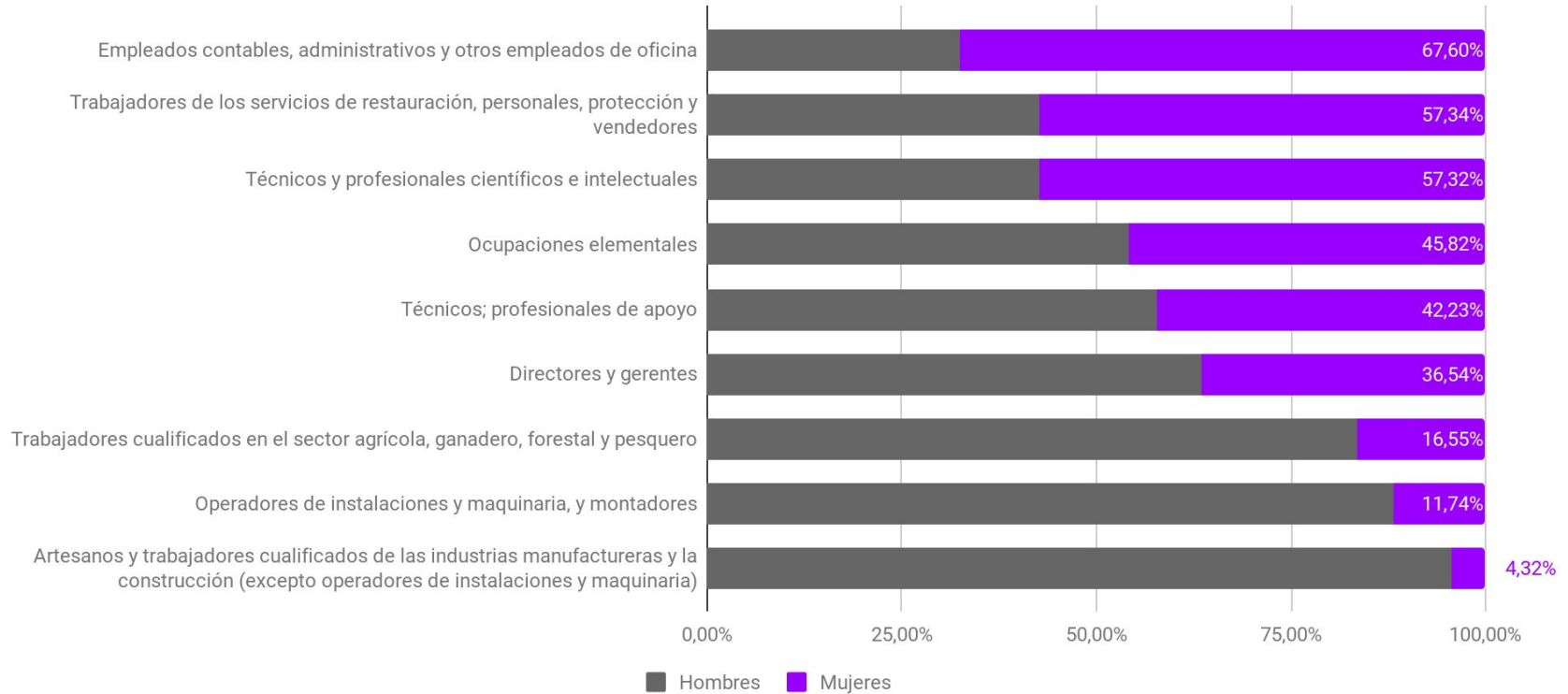
## 8 de Marzo, Día Internacional de la Mujer

Perfil personas paradas por sexo		
	Hombres	Mujeres
<b>Total</b>	48,22%	51,78%
<b>Grupos de edad</b>	De 16 a 29	49,77%
	De 30 a 44	56,74%
	Mayor de 45	48,72%
<b>Nivel formativo</b>	Estudios básicos	46,89%
	Estudios medios	53,21%
	Estudios superiores	66,78%
<b>Ocupación</b>	Dirección de las empresas y de las Administraciones Públicas	52,21%
	Técnicos y Profesionales científicos e intelectuales	70,00%
	Técnicos y Profesionales de apoyo	41,14%
	Empleados contables, administrativos y otros empleados de oficina	85,04%
	Trabajadores de servicios de restauración, personales, protección y vendedores de comercio	56,92%
	Artesanos y trabajadores cualificados de las industrias manufactureras y la construcción	2,60%
	Operadores de instalaciones y maquinaria, y montadores	38,44%
	Ocupaciones elementales	46,63%
	Agricultura, ganadería, silvicultura y pesca	43,43%
	Industria de la alimentación, textil, cuero, madera y papel	25,64%
	Construcción	28,53%
	Comercio al por mayor y al por menor y sus instalaciones y reparaciones. Reparación de automóviles, hostelería	50,07%
	Transporte y almacenamiento. Información y comunicaciones	60,78%
	Intermediación financiera, seguros, actividades inmobiliarias, s. profesionales, científicos, administrativos y otros	19,50%
<b>Actividad económica</b>	Administración Pública, educación y actividades sanitarias	62,49%
	Otros servicios	78,03%
		21,97%

Fuente: Encuesta de Población Activa, INE; IV trimestre 2017. Canarias

# 8 de Marzo, Día Internacional de la Mujer

Ocupaciones feminizadas. Porcentaje de mujeres. Contratos registrados 2017



Fuente: Registro de contratos 2017

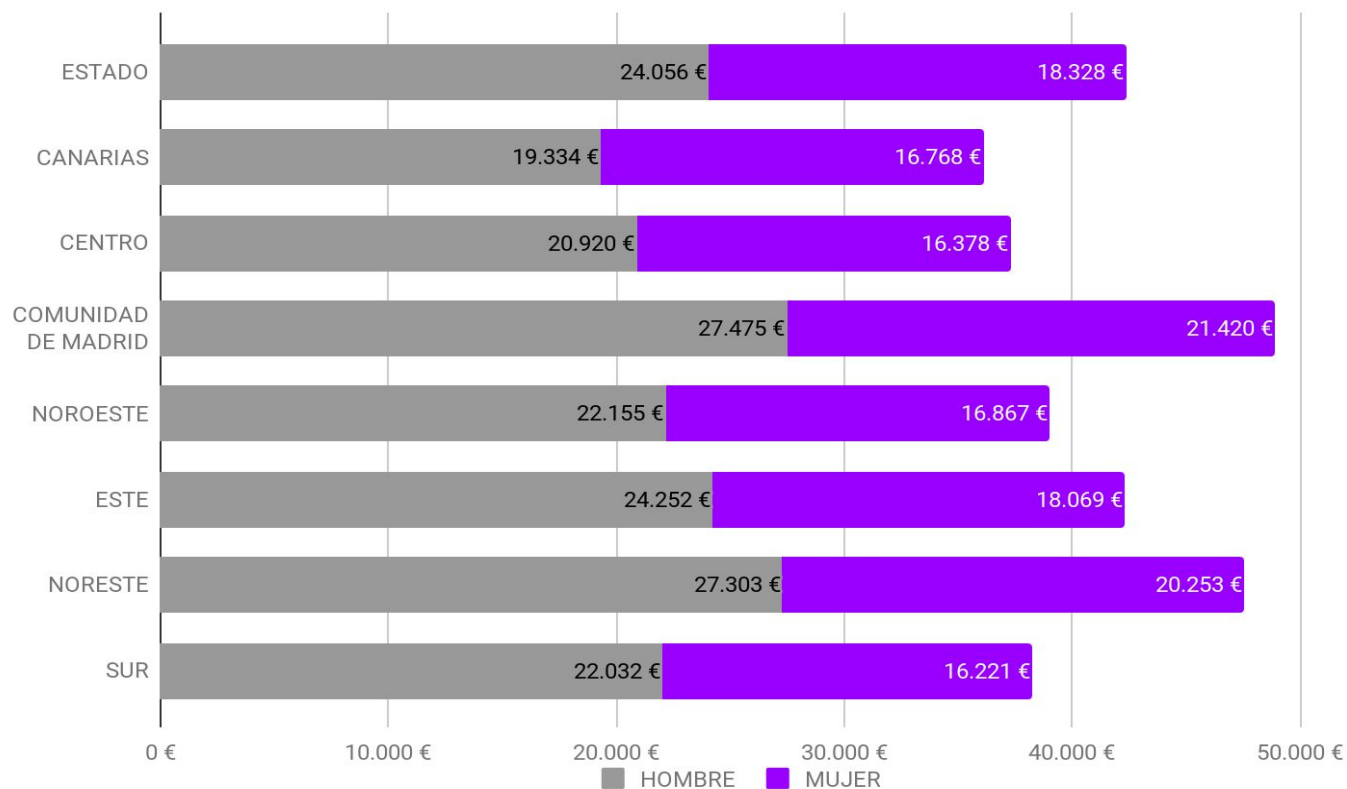
# 8 de Marzo, Día Internacional de la Mujer

Encuesta de estructura salarial 2014				
Diferencias salariales por sexo				
SALARIO BRUTO ANUAL. Media				
		HOMBRE	MUJER	% diferencia sobre salario de los hombres
OCUPACION	DIRECTORES Y GERENTES	53.755 €	44.008 €	-18,13%
	TÉCNICOS Y PROFESIONALES CIENTÍFICOS E INTELLECTUALES DE LA S	30.535 €	25.901 €	-15,18%
	OTROS TÉCNICOS Y PROFESIONALES CIENTÍFICOS E INTELLECTUALES	38.384 €	30.942 €	-19,39%
	TÉCNICOS; PROFESIONALES DE APOYO	29.626 €	23.210 €	-21,66%
	EMPLEADOS DE OFICINA QUE NO ATIENDEN AL PÚBLICO	23.135 €	17.905 €	-22,61%
	EMPLEADOS DE OFICINA QUE ATIENDEN AL PÚBLICO	20.410 €	15.902 €	-22,09%
	TRABAJADORES DE LOS SERVICIOS DE RESTAURACION Y COMERCIO	14.956 €	11.813 €	-21,01%
	TRABAJADORES DE LOS SERVICIOS DE SALUD Y EL CUIDADO DE PERSO	17.554 €	12.995 €	-25,97%
	TRABAJADORES DE LOS SERVICIOS DE PROTECCION Y SEGURIDAD	25.462 €	20.224 €	-20,57%
	TRABAJADORES CUALIFICADOS EN EL SECTOR AGRÍCOLA, GANADERO, F	17.022 €	14.495 €	-14,85%
	TRABAJADORES CUALIFICADOS DE LA CONSTRUCCION, EXCEPTO LOS OP	16.867 €	17.100 €	1,38%
	TRABAJADORES CUALIFICADOS DE LAS INDUSTRIAS MANUFACTURERAS, OPERADORES DE INSTALACIONES Y MAQUINARIA FIJAS, Y MONTADORES	23.742 €	16.041 €	-32,44%
	CONDUCTORES Y OPERADORES DE MAQUINARIA MOVIL	18.666 €	16.549 €	-11,34%
	TRABAJADORES NO CUALIFICADOS EN SERVICIOS	14.221 €	9.628 €	-32,30%
	PEONES DE LA AGRICULTURA, PESCA, CONSTRUCCIÓN, INDUSTRIAS MA	14.248 €	10.962 €	-23,06%
	TITULACION	Menos que primaria	14.913 €	9.932 €
Educación primaria		16.800 €	10.642 €	-36,65%
Primera etapa de educación secundaria		19.116 €	13.097 €	-31,49%
Segunda etapa de educación secundaria		23.432 €	16.536 €	-29,43%
Enseñanzas de formación profesional de grado superior y simi		26.606 €	18.682 €	-29,78%
Diplomados universitarios y similares		31.346 €	24.038 €	-23,31%
Licenciados y similares, y doctores universitarios		38.318 €	29.061 €	-24,16%

Fuente: INE, Encuesta de estructura salarial, 2014. Estado

# 8 de Marzo, Día Internacional de la Mujer

Diferencias salariales por género y Unidades Territoriales.  
Medias sobre el salario bruto anual



Fuente: INE, Encuesta de estructura salarial, 2014

## | 8 de Marzo, Día Internacional de la Mujer

Relación con la actividad económica y nivel de estudios. Canarias IV t 2017

		Hombre	Mujer
Estudios básicos	Ocupados	42,34%	26,22%
	Parados	14,00%	12,50%
	Inactivos	43,67%	61,28%
	Total	100,00%	100,00%
Estudios medios	Ocupados	60,46%	55,41%
	Parados	13,84%	15,73%
	Inactivos	25,70%	28,86%
	Total	100,00%	100,00%
Estudios superiores	Ocupados	70,43%	65,84%
	Parados	8,25%	13,28%
	Inactivos	21,32%	20,88%
	Total	100,00%	100,00%

Más de la mitad de las mujeres con estudios básicos (61%) se encuentran inactivas frente al 42% de los hombres.

**A medida que aumenta la formación, la actividad laboral femenina casi se equipara con la masculina.**



## | 8 de Marzo, Día Internacional de la Mujer

### Porcentaje de mujeres en cargos directivos

Miembros del poder ejecutivo y legislativos; directivos de la Administración y organizaciones de interés social	40,12%
Directores generales y presidentes ejecutivos	11,67%
Directores de departamentos administrativos	48,84%
Directores comerciales, de publicidad, relaciones públicas y de investigación y desarrollo	26,57%
Directores de explotaciones agropecuarias, forestales y pesqueras, y de industrias manufactureras, de minería	16,66%
Directores de servicios de TIC y de empresas de servicios profesionales	42,04%
Directores y gerentes de empresas de alojamiento	36,92%
Directores y gerentes de empresas de restauración	40,07%
Directores y gerentes de empresas de comercio al por mayor y al por menor	22,96%
Directores y gerentes de otras empresas de servicios no clasificados bajo otros epígrafes	32,13%

Cargos directivos. EPA IV t 2017. Estado

## | 8 de Marzo, Día Internacional de la Mujer

Porcentaje de mujeres en cargos directivos por CCAA	
<b>ESTADO</b>	<b>31,36%</b>
Andalucía	33,56%
Aragón	30,15%
Asturias (Principado de)	36,69%
Baleares (Islas)	27,06%
<b>Canarias</b>	<b>27,08%</b>
Cantabria	32,17%
Castilla-León	26,72%
Castilla-La Mancha	26,11%
Cataluña	30,04%
Comunidad Valenciana	29,41%
Extremadura	33,26%
Galicia	31,14%
Madrid (Comunidad de)	38,15%
Murcia (Región de)	26,87%
Navarra (Comunidad Foral de)	21,25%
País Vasco	29,00%
Rioja (La)	29,48%

Fuente: Encuesta de Población Activa, INE; IV trimestre 2017



**Gobierno  
de Canarias**