

# OBSERVATORIO DE IGUALDAD Y EMPLEO DE FUNDACIÓN MUJERES

ENERO-DICIEMBRE 2020

El **Observatorio de Igualdad y Empleo** es una acción de divulgación, análisis y sensibilización en materia de igualdad y empleo, que forma parte del proyecto "**DANA+**" cofinanciado por el Fondo Social Europeo - Programa Operativo de Inclusión Social y Economía.



Pretendemos en esta página divulgar información necesaria que facilite la identificación de las desigualdades y brechas de género que se producen en el mercado laboral para apoyar la puesta en marcha de acciones que contribuyan a reducirlas generando un entorno socio-laboral más favorable a las mujeres.

## Publicaciones propias

Durante todo el año hemos elaborado diferentes tipos de publicaciones sobre el comportamiento del mercado laboral, las desigualdades entre mujeres y hombres y las brechas de género en diferentes esferas del mercado laboral. Asimismo, hemos publicado **recomendaciones y pautas** que permiten integrar la perspectiva de género en los programas de empleo y emprendimiento para mejorar sus resultados.



**137** NOTICIAS

**9** INFORMES ESTADÍSTICOS

**11** HOJAS DE  
RECOMENDACIONES

**28** HOJAS INFORMATIVAS

## Biblioteca

**Acceso y descarga de documentos** de diferente procedencia, que indagan y ofrecen análisis sobre la posición de las mujeres en el mercado laboral y en el emprendimiento, referidos a diferentes ámbitos geográficos y temáticos.



## Campañas de difusión y sensibilización

En 2020, se realizaron un total de **6 campañas de difusión y sensibilización** coincidiendo con la conmemoración y celebración de diferentes fechas internacionales.

**22 de febrero:** Día Internacional por la Igualdad Salarial #TodaLaSociedadPierde

**30 de marzo:** Día Internacional de las Trabajadoras del Hogar #AplausoCuidadoras

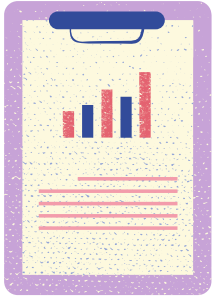
**1 de mayo y 9 de mayo:** Día Internacional de las personas trabajadoras y Día de Europa #TrabajoEnIgualdad #EuropaEnIgualdad

**15 de octubre:** Día Internacional de la Mujer Rural #MujeresRuralesFM2020

**19 de noviembre:** Día Internacional de las Mujeres Emprendedoras #TuTalentoTuEmprendimiento

**25 de noviembre:** Día Internacional de la Eliminación de la Violencia contra la Mujer #25N





## Actualizaciones Estadísticas

Acceso a las **principales estadísticas oficiales en materia de empleo y emprendimiento** en España. Encontrarás información estadística a nivel estatal y autonómico lo que nos permite visibilizar las brechas de género entre mujeres y hombres que existen en el mercado laboral.

## La COVID-19 y el mercado laboral

Desde **Fundación Mujeres**, estamos comprometidas con la difusión y desarrollo de acciones de sensibilización contra la discriminación y a favor de la igualdad de oportunidades entre mujeres y hombres. Por esta razón, hemos creado **un apartado específico** recopilatorio con información de actualidad, noticias, informes y estudios, entre otros materiales, sobre el efecto de la COVID-19 en el mercado laboral desde una perspectiva de género.



## Reconocimientos

La campaña **#TuTalentoTuEmprendimiento** la cual realizamos para conmemorar el 19 de noviembre, Día Internacional de la Mujer Emprendedora, estuvo ligada a la participación de Fundación Mujeres en la **Semana Europea de la Formación Profesional 2020**, que gira en torno al lema "Descubre Tu Talento" (**#DiscoverYourTalent**). Nuestra campaña ha compartido espacio con 1.150 eventos que se han celebrado en casi 40 países europeos con el objetivo de visibilizar la importancia de la formación, el desarrollo de las capacidades y el aprendizaje permanente.



La página web del **Observatorio de Igualdad y Empleo** ha contado con **más de 6.000 visitas y más de 16.000 páginas visitadas**. Esto representa **un incremento de visitas entre el 10% y 15% en comparación con 2019**.