



CSIC

CONSEJO SUPERIOR DE INVESTIGACIONES CIENTÍFICAS

INFORME MUJERES INVESTIGADORAS 2014

Mujeres y Ciencia



INTRODUCCION AL INFORME "Mujeres Investigadoras 2014"

Cuando en el año 2002 se adoptaron las primeras medidas sobre igualdad de género en el CSIC, los datos respecto a la presencia de mujeres en las distintas escalas eran desalentadores. Las mujeres representaban el 13,6 % en la Escala de Profesores de Investigación, el 27% en la de Investigadores Científicos y el 37,8% en la de Científicos Titulares.

En diciembre de 2013 se aprobó en el CSIC el I Plan de Igualdad entre hombres y mujeres, elaborado por la Comisión Delegada de Igualdad en el ámbito del CSIC, creada siguiendo las directrices de Presidencia del Gobierno en desarrollo de la Ley Orgánica 3/2007, de 22 de marzo, para la Igualdad Efectiva de Mujeres y Hombres y, recientemente, se ha elaborado un protocolo sobre acoso sexual, que incluye tanto el acoso por razón de sexo como por orientación sexual.

Actualmente el porcentaje de investigadoras en la Escala de Profesores de Investigación ha ascendido al 23,88%, en la Escala de Investigadores Científicos al 34,56% y en la escala de Científicos Titulares el porcentaje ha subido a un 41,2%. Tanto la tendencia ascendente de los datos, como la aprobación de políticas concretas pone de manifiesto que la igualdad de género está ya ampliamente consolidada como seña de identidad propia en la cultura CSIC, aunque somos conscientes de que todavía queda mucho por hacer. No obstante, produce satisfacción comprobar los porcentajes en las escalas de Profesor de Investigación e Investigador Científico. Se evidencia en este incremento que un importante número de investigadoras han logrado la promoción, reconociéndose así los méritos acumulados y el trabajo desarrollado durante muchos años.

Sin duda, la actividad de la Comisión de Mujeres y Ciencia, como órgano de asesoramiento e impulso de actuaciones en materia de género y la constitución más recientemente de la Comisión Delegada de Igualdad, contribuyen a esta esperanzadora tendencia.

Para nuestra constante sorpresa, incluso hombres inteligentes y sabios han ninguneado, despreciado y discriminado a las mujeres a lo largo del tiempo y esta irracional e injustificada injusticia no ha dejado de infligirse, sino que sigue campando por sus respetos en nuestros propios días tan prematuramente considerados igualitarios. Con las opiniones que famosos sabios, e incluso ilustres científicos, han formulado a lo largo de la historia sobre las mujeres en general, o bien sobre lo que se conoce como el "alma femenina", se podría hacer una casi interminable antología del disparate.

Esta antología constituiría una lectura cómica que podría incluso proporcionarnos divertidas ocasiones para el regocijo o el regodeo si tras cada una de esas opiniones no hubiese unas altísimas sobredosis de ignorancia, de odio y de desprecio. Por eso son tan necesarias iniciativas y estudios como este Informe anual que elabora la Comisión Asesora de la Presidencia del CSIC "Mujeres Investigadoras" y por eso la felicito por su trabajo y la animo a mantener el esfuerzo.

Emilio Lora-Tamayo
Presidente del CSIC

ÍNDICE

(Datos de RRHH del CSIC, a 31/12/2013)

PERSONAL DIRECTIVO DEL ORGANISMO	1
DISTRIBUCIÓN DEL PERSONAL POR SEXO/RELACIÓN LABORAL	1
GRÁFICA "TIJERA" PERSONAL INVESTIGADOR	1
EDAD MEDIA DEL PERSONAL CIENTÍFICO POR SEXO	2
DISTRIBUCIÓN DEL PERSONAL CIENTÍFICO POR ÁREAS DE INVESTIGACIÓN	2
DISTRIBUCIÓN DEL PERSONAL CIENTÍFICO POR ÁREAS Y ESCALAS	3
DISTRIBUCIÓN DEL PERSONAL CIENTÍFICO POR ESCALAS	7
DISTRIBUCIÓN DEL PERSONAL CIENTÍFICO POR ÁREAS DE INVESTIGACIÓN Y EDAD	7
PERSONAL INVESTIGADOR CONTRATADO Y BECADO	8
PERSONAL PRE-DOCTORAL EN FORMACIÓN POR ÁREAS Y SEXO	9
OFERTA DE EMPLEO PÚBLICO LIBRE	10
OFERTA DE EMPLEO PÚBLICO LIBRE POR AÑOS: 2001/2013	11
PROMOCIÓN INTERNA	13
PROMOCIÓN INTERNA POR AÑOS: 2001/2013	14
EDAD MEDIA DE INGRESO DEL PERSONAL CIENTÍFICO	17
EDAD MEDIA DE PROMOCIÓN DEL PERSONAL CIENTÍFICO	19
MIEMBROS TITULARES DE TRIBUNALES, 2001 A 2013	21
MIEMBROS SUPLENTE DE TRIBUNALES, 2001 A 2013	23

PERSONAL DIRECTIVO DEL ORGANISMO

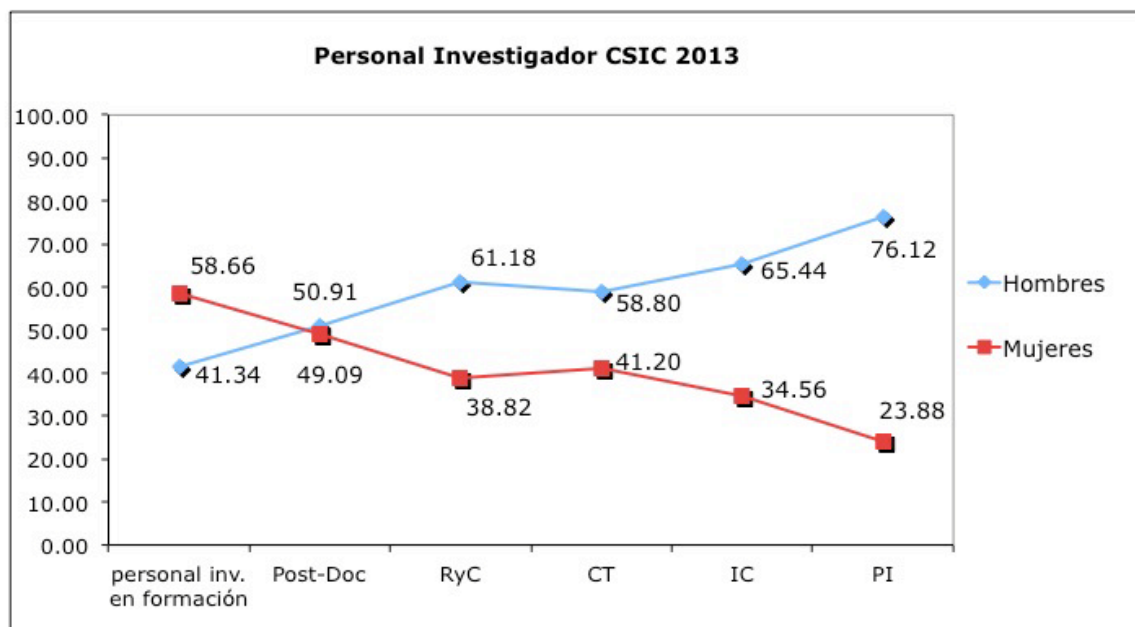
PUESTO	HOMBRES	MUJERES	% MUJERES
PRESIDENTE	1	0	0.00%
VOCALÍAS ASESORAS	1	3	75.00%
VICEPRESIDENCIAS	2	1	33.33%
SECRETARÍA GENERAL	1	0	0.00%
COORDINACIONES INSTITUCIONALES	12	2	14.29%
DIRECCIONES DE CENTROS*	101	26	20.47%
COORDINACIONES CIENTÍFICO TÉCNICAS	6	2	25.00%
VICEPRESIDENCIA ADJUNTA	2	3	60.00%
SECRETARÍA GRAL ADJUNTA	1	3	75.00%

- El número de Direcciones de centros se refiere principalmente a centros propios

DISTRIBUCIÓN DEL PERSONAL POR SEXO/RELACIÓN LABORAL

	HOMBRES	MUJERES	% MUJERES
PERSONAL FUNCIONARIO	3065	2599	45.89%
PERSONAL LABORAL FIJO	515	359	41.08%
PERSONAL LABORAL TEMPORAL	2001	2481	55.35%
TOTAL	5581	5439	49.36%

GRÁFICA "TIJERA" PERSONAL INVESTIGADOR EN %

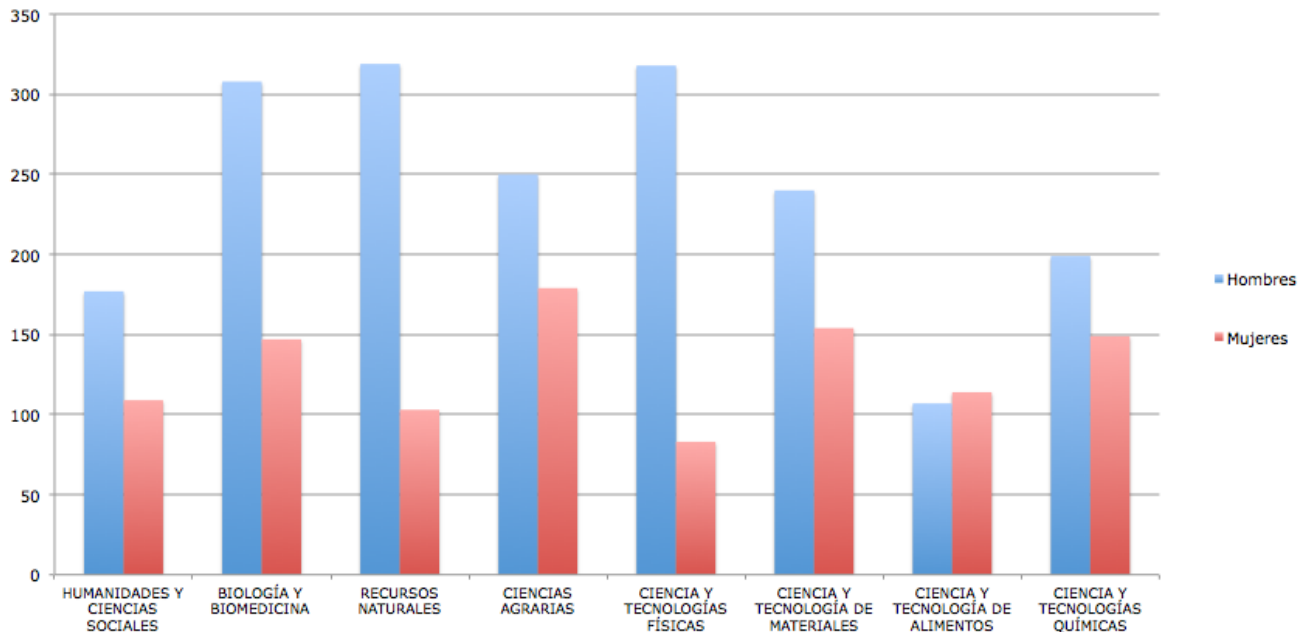


EDAD MEDIA DEL PERSONAL CIENTÍFICO POR SEXO

PERSONAL CIENTÍFICO	EDAD MEDIA
HOMBRES	51.29
MUJERES	49.79
TOTAL	50.54

DISTRIBUCIÓN DEL PERSONAL CIENTÍFICO POR ÁREAS DE INVESTIGACIÓN

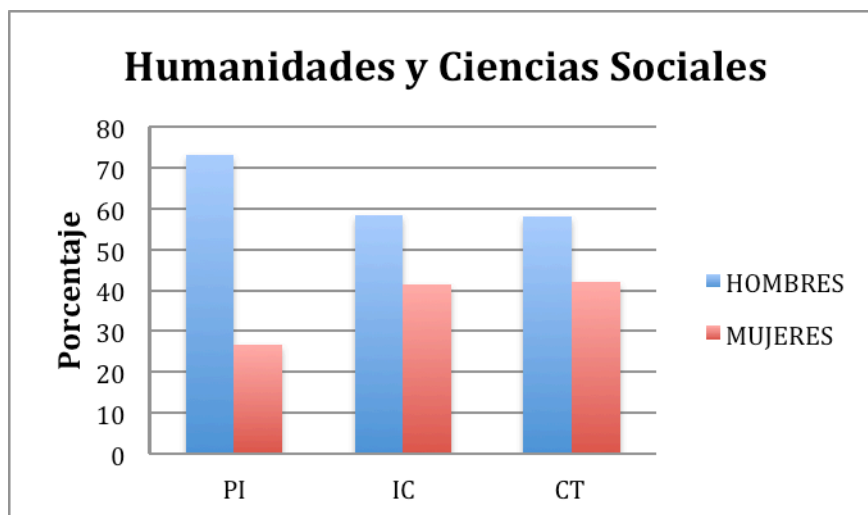
ÁREA DE INVESTIGACIÓN	HOMBRES	MUJERES	TOTAL	% MUJERES
HUMANIDADES Y CC SOCIALES – 8901	177	109	286	38.11%
BIOLOGÍA Y BIOMEDICINA – 8902	308	147	455	32.31%
RECURSOS NATURALES – 8903	319	103	422	24.41%
CIENCIAS AGRARIAS – 8904	250	179	429	41.72%
CIENCIA Y TECNOLOGÍAS FÍSICAS – 8905	318	83	401	20.70%
CIENCIA Y TECNOLOGÍA DE MATERIALES – 8906	240	154	394	39.09%
CIENCIA Y TECNOLOGÍA DE ALIMENTOS -8907	107	114	221	51.58%
CIENCIA Y TECNOLOGÍAS QUÍMICAS – 8908	199	149	348	42.82%
TOTAL	1918	1038	2956	35.12%



DISTRIBUCIÓN DEL PERSONAL CIENTÍFICO POR ÁREAS Y ESCALAS

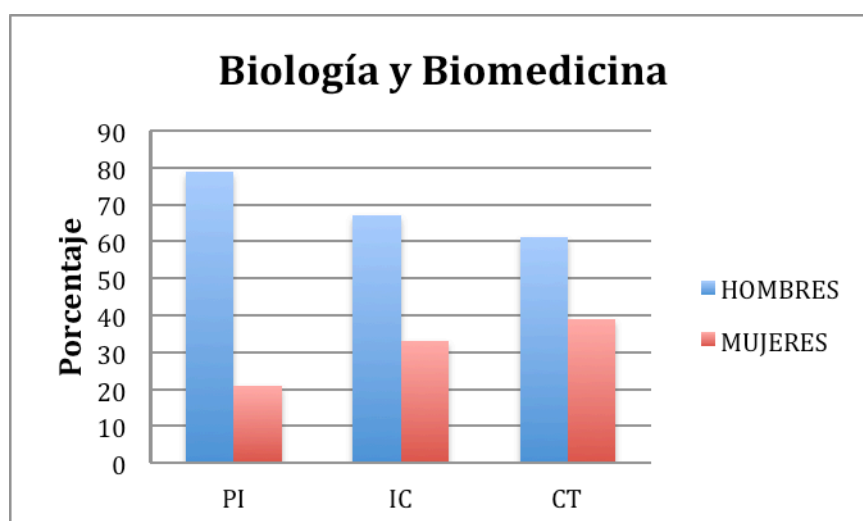
ÁREA DE HUMANIDADES Y CIENCIAS SOCIALES (8901)

ESCALAS	HOMBRES	MUJERES	TOTAL	% MUJERES
PROFESORES DE INVESTIGACIÓN	52	19	71	26.76%
INVESTIGADORESES CIENTÍFICOS	45	32	77	41.56%
CIENTÍFICOS TITULARES	80	58	138	42.03%
TOTAL	177	109	286	38.11%



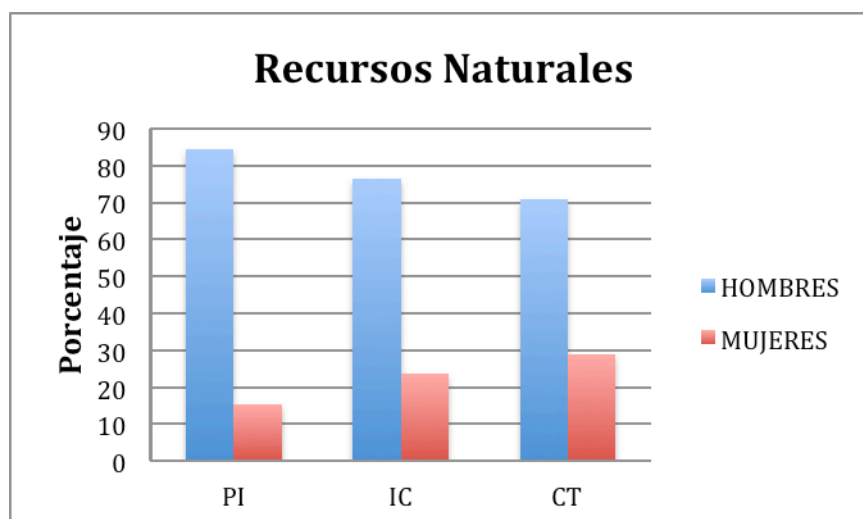
ÁREA DE BIOLOGÍA Y BIOMEDICINA (8902)

ESCALAS	HOMBRES	MUJERES	TOTAL	% MUJERES
PROFESORES DE INVESTIGACIÓN	101	27	128	21.09%
INVESTIGADORES CIENTÍFICOS	83	41	124	33.06%
CIENTÍFICOS TITULARES	124	79	203	38.92%
TOTAL	308	147	455	32.31%



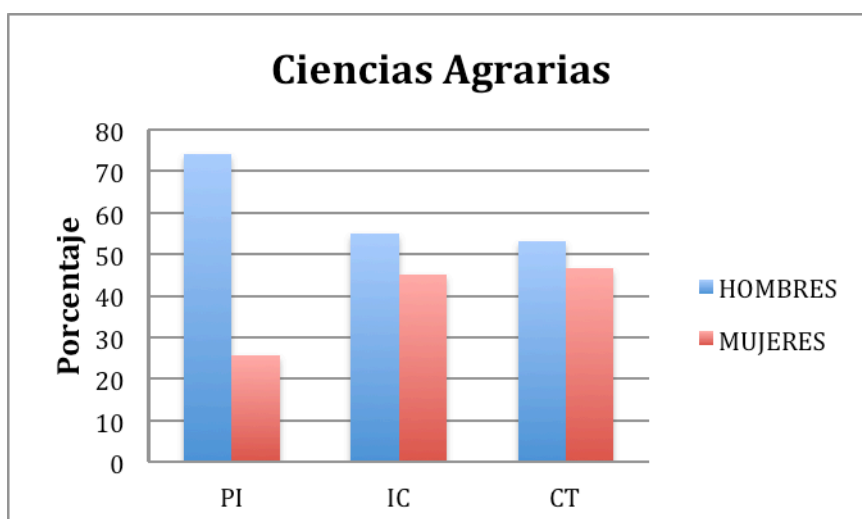
ÁREA DE RECURSOS NATURALES (8903)

ESCALAS	HOMBRES	MUJERES	TOTAL	% MUJERES
PROFESORES DE INVESTIGACIÓN	77	14	91	15.38%
INVESTIGADORES CIENTÍFICOS	97	30	127	23.62%
CIENTÍFICOS TITULARES	145	59	204	28.92%
TOTAL	319	103	422	24.41%



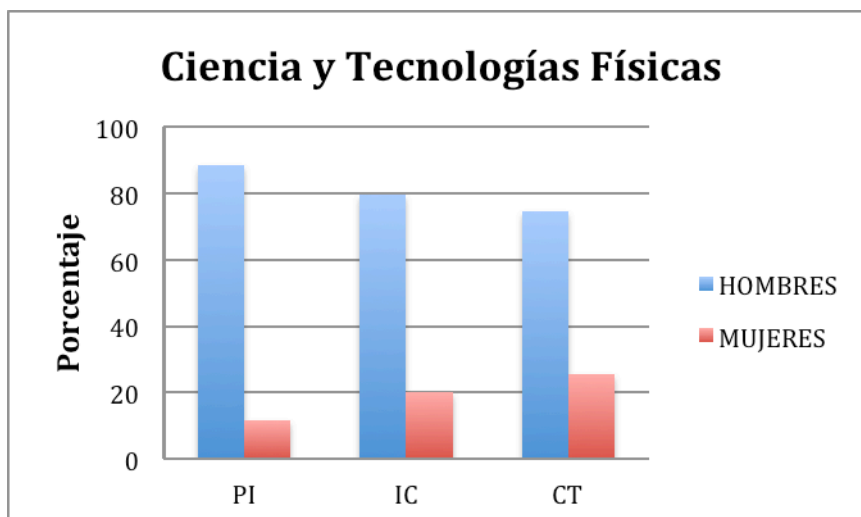
ÁREA DE CIENCIAS AGRARIAS (8904)

ESCALAS	HOMBRES	MUJERES	TOTAL	% MUJERES
PROFESORES DE INVESTIGACIÓN	69	24	93	25.81%
INVESTIGADORES CIENTÍFICOS	67	55	122	45.08%
CIENTÍFICOS TITULARES	114	100	214	46.73%
TOTAL	250	179	429	41.72%



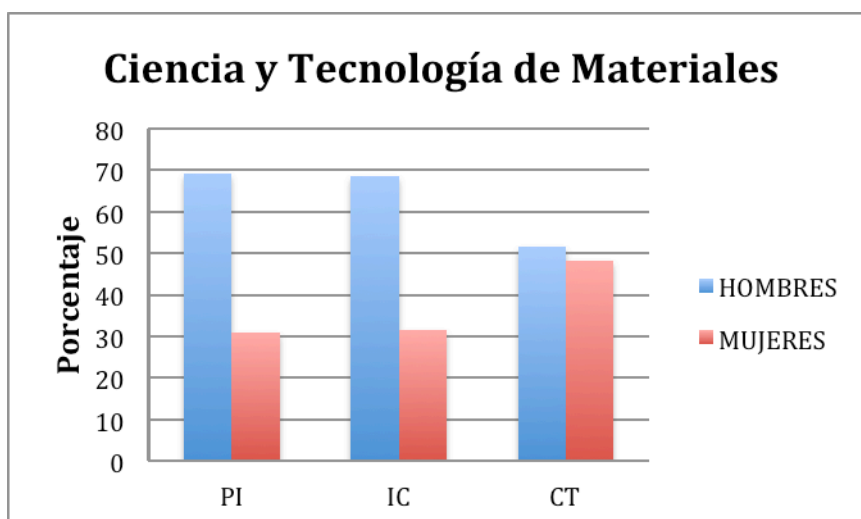
ÁREA DE CIENCIAS Y TECNOLOGÍAS FÍSICAS (8905)

ESCALAS	HOMBRES	MUJERES	TOTAL	% MUJERES
PROFESORES DE INVESTIGACIÓN	83	11	94	11.70%
INVESTIGADORES CIENTÍFICOS	98	25	123	20.33%
CIENTÍFICOS TITULARES	137	47	184	25.54%
TOTAL	318	83	401	20.70%



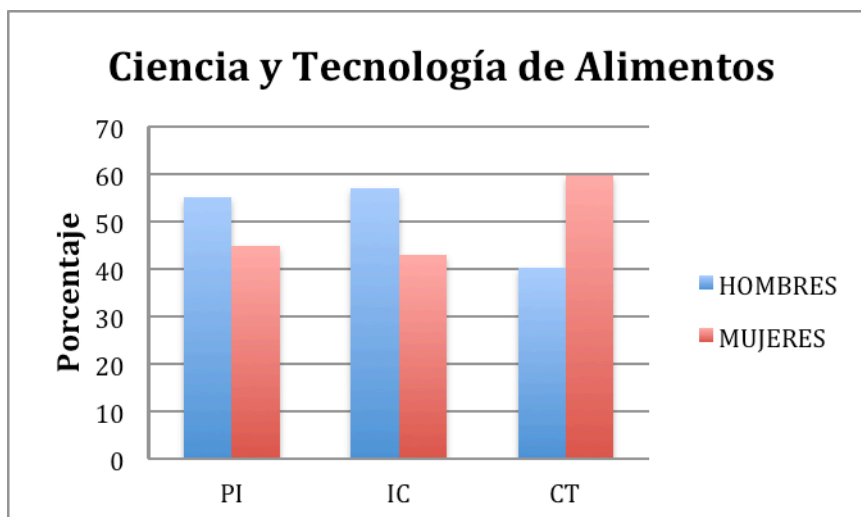
ÁREA DE CIENCIA Y TECNOLOGÍA DE MATERIALES (8906)

ESCALAS	HOMBRES	MUJERES	TOTAL	% MUJERES
PROFESORES DE INVESTIGACIÓN	74	33	107	30.84%
INVESTIGADORES CIENTÍFICOS	72	33	105	31.43%
CIENTÍFICOS TITULARES	94	88	182	48.35%
TOTAL	240	154	394	39.09%



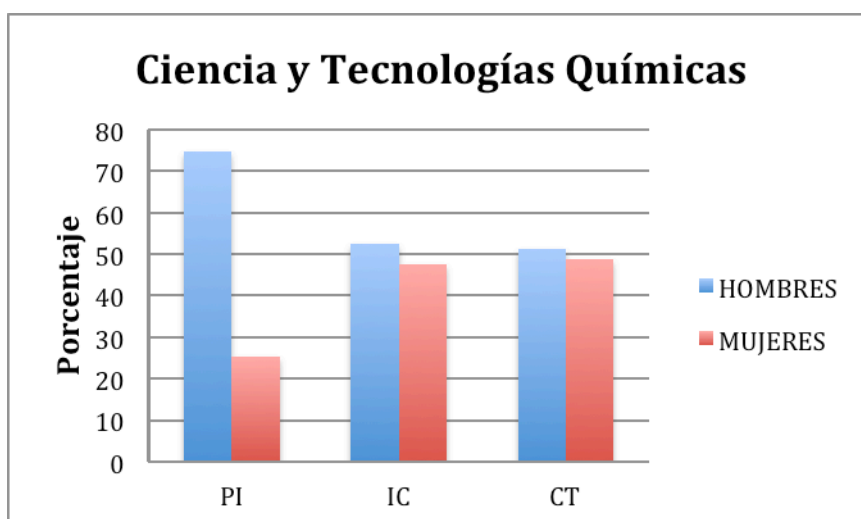
ÁREA DE CIENCIA Y TECNOLOGÍA DE ALIMENTOS (8907)

ESCALAS	HOMBRES	MUJERES	TOTAL	% MUJERES
PROFESORES DE INVESTIGACIÓN	27	22	49	44.90%
INVESTIGADORES CIENTÍFICOS	36	27	63	42.86%
CIENTÍFICOS TITULARES	44	65	109	59.63%
TOTAL	107	114	221	51.58%



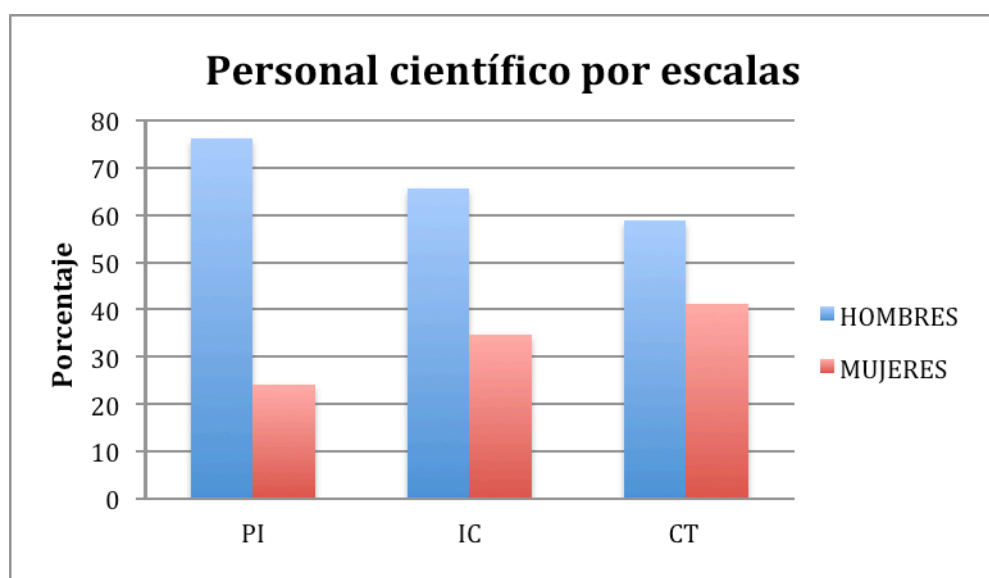
ÁREA DE CIENCIA Y TECNOLOGÍAS QUÍMICAS (8908)

ESCALAS	HOMBRES	MUJERES	TOTAL	% MUJERES
PROFESORES DE INVESTIGACIÓN	62	21	83	25.30%
INVESTIGADORES CIENTÍFICOS	53	48	101	47.52%
CIENTÍFICOS TITULARES	84	80	164	48.78%
TOTAL	199	149	348	42.82%



DISTRIBUCIÓN DEL PERSONAL CIENTÍFICO POR ESCALAS

ESCALAS	HOMBRES	MUJERES	TOTAL	% MUJERES
PROFESORES DE INVESTIGACIÓN	545	171	716	23.88%
INVESTIGADORES CIENTÍFICOS	551	291	842	34.56%
CIENTÍFICOS TITULARES	822	576	1398	41.20%
TOTAL	1918	1038	2956	35.12%



DISTRIBUCIÓN DEL PERSONAL CIENTÍFICO POR ÁREAS DE INVESTIGACIÓN Y EDAD

	26-45		46-55		56-65		>65		TOTAL	
	H	M	H	M	H	M	H	M	H	M
HUMANIDADES Y CC. SOCIALES – 8901	28	28	78	43	54	27	17	11	177	109
BIOLOGÍA Y BIOMEDICINA – 8902	51	20	139	77	99	47	19	3	308	147
RECURSOS NATURALES – 8903	55	19	148	46	91	32	25	6	319	103
CIENCIAS AGRARIAS – 8904	52	45	118	79	56	44	24	11	250	179
C Y T FÍSICAS – 8905	98	28	131	35	68	19	21	1	318	83
C Y T DE MATERIALES – 8906	62	45	92	68	68	34	18	7	240	154
C Y T DE ALIMENTOS -8907	19	39	54	58	22	17	12		107	114
C Y T QUÍMICAS – 8908	47	45	83	77	51	25	18	2	199	149
TOTAL	412	269	843	483	509	245	154	41	1918	1038

PORCENTAJE DE MUJERES	39.50%	36.43%	32.49%	21.03%	35.12%
-----------------------	--------	--------	--------	--------	--------

PERSONAL INVESTIGADOR CONTRATADO Y BECADO

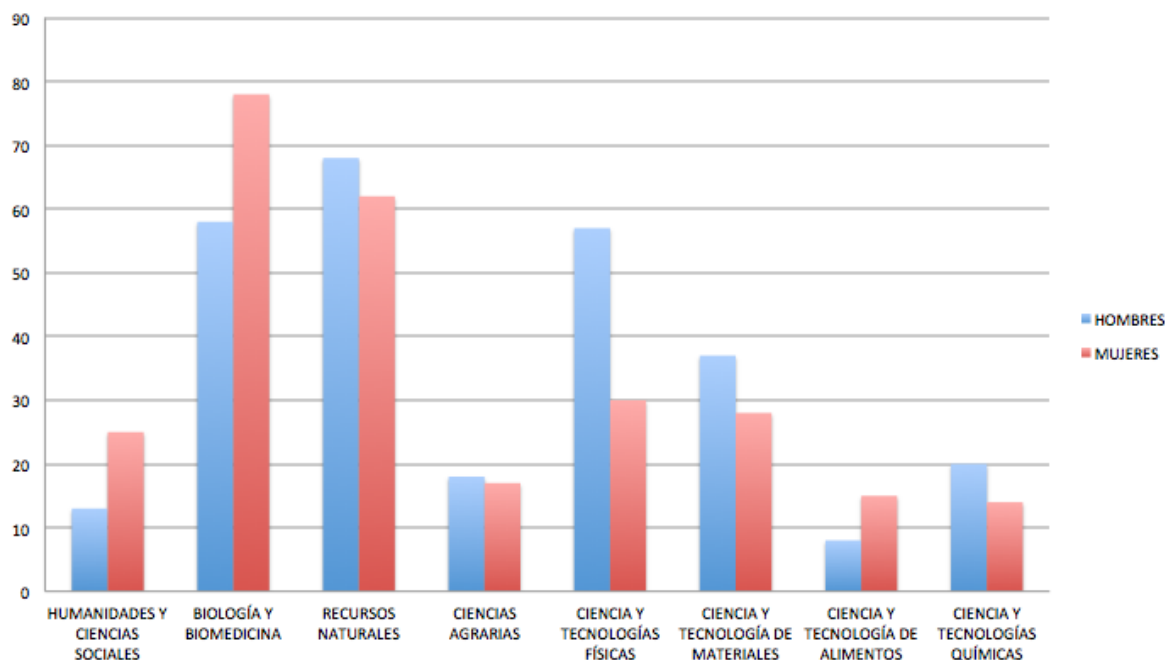
PROGRAMA RAMÓN Y CAJAL POR SEXO

	HOMBRES	MUJERES	TOTAL	% MUJERES
PROGRAMA RAMON Y CAJAL	104	66	170	38.82%

DOCTORES CONTRATADOS POR ÁREAS Y SEXO*

	HOMBRES	MUJERES	TOTAL	% MUJERES
HUMANIDADES Y CC. SOCIALES – 8901	13	25	38	65.79%
BIOLOGÍA Y BIOMEDICINA – 8902	58	78	136	57.35%
RECURSOS NATURALES – 8903	68	62	130	47.69%
CIENCIAS AGRARIAS – 8904	18	17	35	48.57%
C Y T FÍSICAS – 8905	57	30	87	34.48%
C Y T DE MATERIALES – 8906	37	28	65	43.08%
C Y T DE ALIMENTOS -8907	8	15	23	65.22%
C Y T QUÍMICAS – 8908	20	14	34	41.18%
TOTAL	279	269	548	49.09%

Doctores contratados por área y sexo



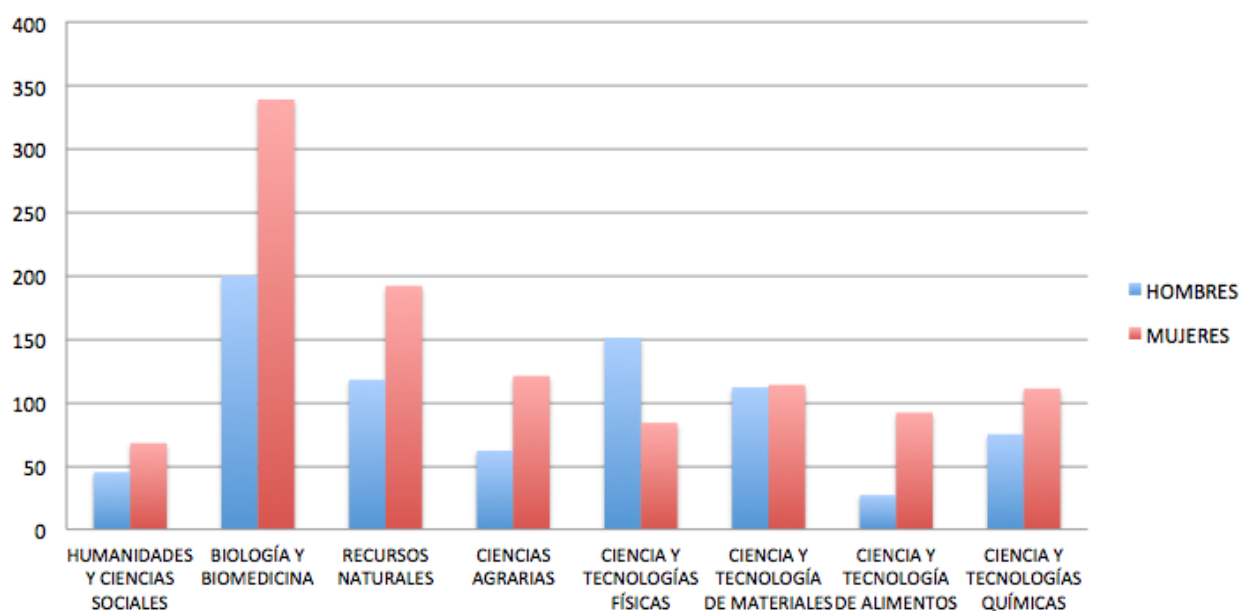
(*)INCLUIDOS

CONTRATO PROYECTO DE INVESTIGACION
CONTRATOS EN PRACTICAS (DOCTORES PARA LA TRANSFERENCIA DE CONOCIMIENTOS)
CONTRATOS EN PRACTICAS (Juan de la Cierva Doctores)
CONTRATOS EN PRACTICAS DOCTORES CON CARGO A CONVOCATORIA
CONTRATOS EN PRACTICAS DOCTORES JUNTA AMPLIACION ESTUDIOS (ANTIGUOS I3P)
CONTRATOS OBRA O SERVICIO DETERMINADO DE CONVOCATORIAS
INDEFINIDO NO FIJO
INVESTIGADOR (Unión Europea)
OBRA O SERVICIO DETERMINADO

PERSONAL PRE-DOCTORAL EN FORMACIÓN POR ÁREAS Y SEXO*

	HOMBRES	MUJERES	TOTAL	% MUJERES
HUMANIDADES Y CC. SOCIALES – 8901	45	68	113	60.18
BIOLOGÍA Y BIOMEDICINA – 8902	200	339	539	62.89
RECURSOS NATURALES – 8903	118	192	310	61.94
CIENCIAS AGRARIAS – 8904	62	121	183	66.12
C Y T FÍSICAS – 8905	151	84	235	35.74
C Y T DE MATERIALES – 8906	112	114	226	50.44
C Y T DE ALIMENTOS -8907	27	92	119	77.31
C Y T QUÍMICAS – 8908	75	111	186	59.68
TOTAL	790	1121	1911	58.66

Personal en formación por áreas y sexo



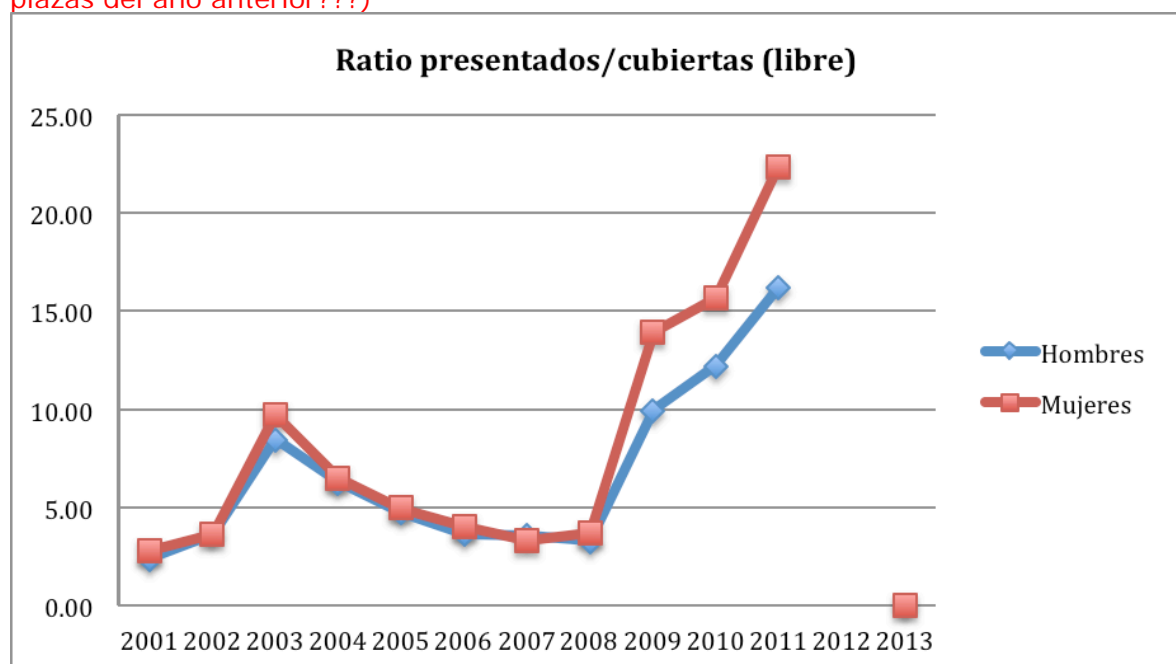
(*)PERSONAL PRE-DOCTORAL INCLUIDO

Predoctorales CSIC, JAE PRE y JAE INTRO
 Predoctorales MEC, FPI Y FPU
 Predoctorales CC.AA.
 Otros predoctorales

OFERTA DE EMPLEO PÚBLICO LIBRE

AÑO	PLAZAS	HOMBRES			MUJERES		
		Presentados	Cubiertas	Ratio	Presentadas	Cubiertas	Ratio
2001	166	260	110	2.36	153	55	2.78
2002	60	134	37	3.62	80	22	3.64
2003	59	270	32	8.44	175	18	9.72
2004	105	400	64	6.25	234	36	6.50
2005	105	322	68	4.74	184	37	4.97
2006	200	470	130	3.62	310	77	4.03
2007	275	579	162	3.57	348	105	3.31
2008	227	446	137	3.26	288	78	3.69
2009	50	288	29	9.93	251	18	13.94
2010	26	195	16	12.19	141	9	15.67
2011	31	291	18	16.17	246	11	22.36
2012	0						
2013	15	124	0		96	0	
TOTAL	1319	3779	803	4.71	2506	466	5.38

(No estaba resuelta la convocatoria a finales de Diciembre de 2013 y no había nuevas plazas del año anterior???)



OFERTA DE EMPLEO PÚBLICO LIBRE POR AÑOS: 2001/2013

2001

CUERPO/ESCALA	PLAZAS	HOMBRES			MUJERES		
		Presentados	Cubiertas	Ratio	Presentadas	Cubiertas	Ratio
PROFESORES INVESTIGACIÓN	5	8	5	2	2	-	-
INVESTIGADORES CIENTÍFICOS	10	20	9	2	3	1	3
COLABORADOR CIENTÍFICO	80	172	47	4	123	33	4
CIENTÍFICOS TITULARES Empleo interino	71	60	49	1	25	21	1
TOTAL	166	260	110	2	153	55	3

2002

CUERPO/ESCALA	PLAZAS	HOMBRES			MUJERES		
		Presentados	Cubiertas	Ratio	Presentadas	Cubiertas	Ratio
PROFESORES INVESTIGACIÓN	3	2	2	1	-	-	-
CIENTÍFICOS TITULARES	7	12	6	2	3	1	3
COLABORADORES CIENTÍFICOS	50	120	29	4	77	21	4
TOTAL	60	134	37	4	80	22	4

2003

CUERPO/ESCALA	PLAZAS	HOMBRES			MUJERES		
		Presentados	Cubiertas	Ratio	Presentadas	Cubiertas	Ratio
PROFESORES INVESTIGACIÓN	4	2	2	1	-	-	-
INVESTIGADORES CIENTÍFICOS	5	12	6	2	3	1	3
COLABORADORES CIENTÍFICOS	50	120	29	4	77	21	4
TOTAL	59	134	37	4	80	22	4

2004

CUERPO/ESCALA	PLAZAS	HOMBRES			MUJERES		
		Presentados	Cubiertas	Ratio	Presentadas	Cubiertas	Ratio
PROFESORES INVESTIGACIÓN	2	2	2	1	-	-	-
INVESTIGADORES CIENTÍFICOS	3	5	2	3	1	1	1
CIENTÍFICOS TITULARES	100	400	64	6	234	36	7
TOTAL	105	407	68	6	235	37	6

2005

CUERPO/ESCALA	PLAZAS	HOMBRES			MUJERES		
		Presentados	Cubiertas	Ratio	Presentadas	Cubiertas	Ratio
PROFESORES INVESTIGACIÓN	2	3	2	1	-	-	-
INVESTIGADORES CIENTÍFICOS	3	5	2	2	1	1	1
CIENTÍFICOS TITULARES	100	314	64	5	183	36	5
TOTAL	105	322	68	5	184	37	5

2006

CUERPO/ESCALA	PLAZAS	HOMBRES			MUJERES		
		Presentados	Cubiertas	Ratio	Presentadas	Cubiertas	Ratio
PROFESORES INVESTIGACIÓN	8	8	7	1.14	2	1	2

INVESTIGADORES CIENTÍFICOS	10	14	9	1.56	8	1	8
CIENTÍFICOS TITULARES	189	448	114	3.93	300	75	4
TOTAL	207	470	130	3.61	310	77	4.03

2007

CUERPO/ESCALA	PLAZAS	HOMBRES			MUJERES		
		Presentados	Cubiertas	Ratio	Presentadas	Cubiertas	Ratio
PROFESORES INVESTIGACIÓN	10	14	9	1.56	2	1	2
INVESTIGADORES CIENTÍFICOS	15	17	8	2.13	8	6	1.33
CIENTÍFICOS TITULARES	250	548	145	3.78	338	98	3.45
TOTAL	275	579	162	3.57	348	105	3.31

2008

CUERPO/ESCALA	PLAZAS	HOMBRES			MUJERES		
		Presentados	Cubiertas	Ratio	Presentadas	Cubiertas	Ratio
PROFESORES INVESTIGACIÓN	10	13	8	1.625	2	1	2
INVESTIGADORES CIENTÍFICOS	15	18	11	1.64	5	3	1.67
CIENTÍFICOS TITULARES	202	415	118	3.52	281	74	3.80
TOTAL	227	446	137	3.26	288	78	3.69

2009

CUERPO/ESCALA	PLAZAS	HOMBRES			MUJERES		
		Presentados	Cubiertas	Ratio	Presentadas	Cubiertas	Ratio
CIENTÍFICOS TITULARES	50	288	29	9.93	251	18	13.94
TOTAL	50	288	29	9.93	251	18	13.94

2010

CUERPO/ESCALA	PLAZAS	HOMBRES			MUJERES		
		Presentados	Cubiertas	Ratio	Presentadas	Cubiertas	Ratio
CIENTÍFICOS TITULARES	26	195	16	12.19	141	9	15.67
TOTAL	26	195	16	12.19	141	9	15.67

2011

CUERPO/ESCALA	PLAZAS	HOMBRES			MUJERES		
		Presentados	Cubiertas	Ratio	Presentadas	Cubiertas	Ratio
CIENTÍFICOS TITULARES	31	291	18	16.17	246	11	22.36
TOTAL	31	291	18	16.17	246	11	22.36

2012

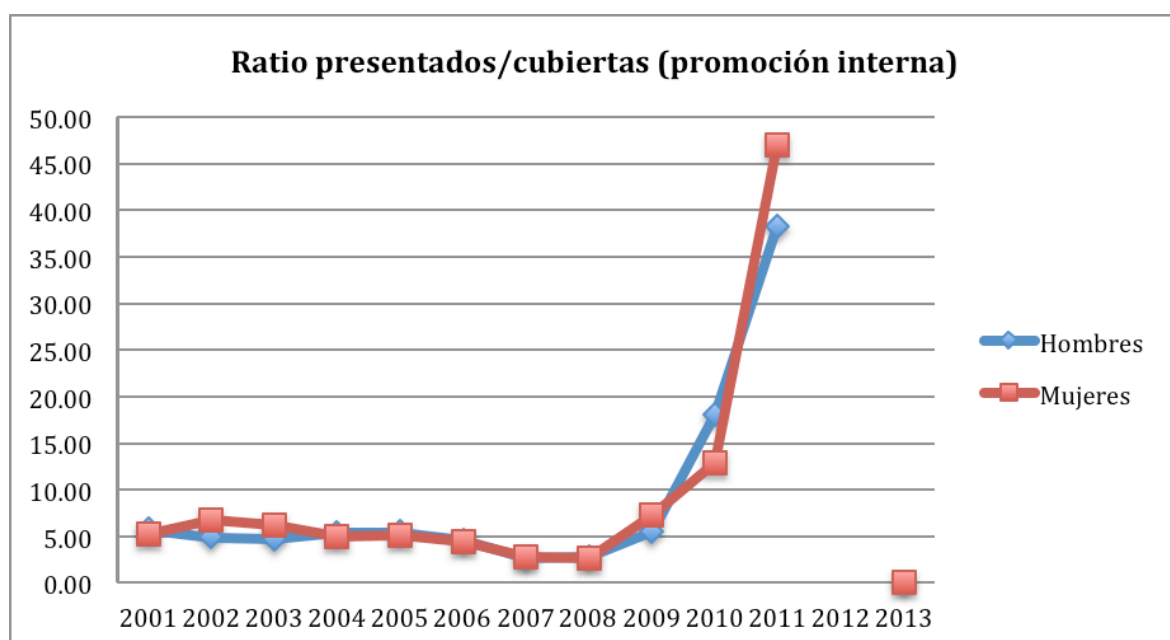
CUERPO/ESCALA	PLAZAS	HOMBRES			MUJERES		
		Presentados	Cubiertas	Ratio	Presentadas	Cubiertas	Ratio
	0						
TOTAL	0						

2013

CUERPO/ESCALA	PLAZAS	HOMBRES			MUJERES		
		Presentados	Cubiertas	Ratio	Presentadas	Cubiertas	Ratio
CIENTÍFICOS TITULARES	15	124	0		96	0	
TOTAL	15	124	0		96	0	

PROMOCIÓN INTERNA

AÑO	PLAZAS	HOMBRES			MUJERES		
		Presentados	Cubiertas	Ratio	Presentadas	Cubiertas	Ratio
2001	139	508	88	5.77	271	51	5.31
2002	139	502	101	5.03	256	38	6.74
2003	140	467	99	4.72	256	41	6.24
2004	139	461	85	5.42	262	53	4.94
2005	139	469	85	4.98	269	53	5.07
2006	169	484	105	4.61	286	64	4.47
2007	310	526	198	2.65	304	110	2.76
2008	310	555	197	2.81	305	112	2.72
2009	125	483	87	5.55	278	38	7.32
2010	42	399	22	18.14	258	20	12.90
2011	20	345	14	24.64	188	6	31.33
2012	0	0	0	0	0	0	0
2013	52	387	0		198	0	
TOTAL	1724	5586	1081	5.18	3131	586	5.34



PROMOCIÓN INTERNA POR AÑOS: 2001/2013

2001

CUERPO/ESCALA	PLAZAS	HOMBRES			MUJERES		
		Presentados	Cubiertas	Ratio	Presentadas	Cubiertas	Ratio
PROFESORES INVESTIGACIÓN	50	201	38	5	74	12	6
INVESTIGADORES CIENTÍFICOS	80	288	48	6	185	32	6
CIENTÍFICOS TITULARES	9	19	2	10	12	7	2
TOTAL	139	508	88	6	271	51	5

2002

CUERPO/ESCALA	PLAZAS	HOMBRES			MUJERES		
		Presentados	Cubiertas	Ratio	Presentadas	Cubiertas	Ratio
PROFESORES INVESTIGACIÓN	50	189	39	5	71	11	6
INVESTIGADORES CIENTÍFICOS	80	300	57	5	174	23	8
CIENTÍFICOS TITULARES	9	13	5	3	11	4	3
TOTAL	139	502	101	5	256	38	7

2003

CUERPO/ESCALA	PLAZAS	HOMBRES			MUJERES		
		Presentados	Cubiertas	Ratio	Presentadas	Cubiertas	Ratio
PROFESORES INVESTIGACIÓN	50	174	42	4	67	8	9
INVESTIGADORES CIENTÍFICOS	80	281	53	5	170	27	6
CIENTÍFICOS TITULARES	10	12	4	3	19	6	3
TOTAL	140	467	99	5	256	41	6

2004

CUERPO/ESCALA	PLAZAS	HOMBRES			MUJERES		
		Presentados	Cubiertas	Ratio	Presentadas	Cubiertas	Ratio
PROFESORES INVESTIGACIÓN	50	176	33	5	79	17	5
INVESTIGADORES CIENTÍFICOS	80	273	48	6	165	32	5
CIENTÍFICOS TITULARES	9	12	4	3	18	4	5
TOTAL	139	461	85	5	262	43	6

2005

CUERPO/ESCALA	PLAZAS	HOMBRES			MUJERES		
		Presentados	Cubiertas	Ratio	Presentadas	Cubiertas	Ratio
PROFESORES INVESTIGACIÓN	50	179	33	5	81	17	5
INVESTIGADORES CIENTÍFICOS	80	282	48	6	176	32	5
CIENTÍFICOS TITULARES	9	8	4	2	12	4	3
TOTAL	139	469	85	6	269	53	5

2006

CUERPO/ESCALA	PLAZAS	HOMBRES			MUJERES		
		Presentados	Cubiertas	Ratio	Presentadas	Cubiertas	Ratio
PROFESORES INVESTIGACIÓN	53	186	34	5.47	85	19	4.47
INVESTIGADORES CIENTÍFICOS	108	288	64	4.50	189	39	4.85
CIENTÍFICOS TITULARES	8	10	2	5.0	12	6	2.00
TOTAL	169	484	105	4.61	286	64	4.47

2007

CUERPO/ESCALA	PLAZAS	HOMBRES			MUJERES		
		Presentados	Cubiertas	Ratio	Presentadas	Cubiertas	Ratio
PROFESORES INVESTIGACIÓN	100	223	68	3.28	105	32	3.28
INVESTIGADORES CIENTÍFICOS	200	291	127	2.29	188	71	2.65
CIENTÍFICOS TITULARES	10	12	3	4.00	11	7	1.57
TOTAL	310	526	198	2.66	304	110	2.76

2008

CUERPO/ESCALA	PLAZAS	HOMBRES			MUJERES		
		Presentados	Cubiertas	Ratio	Presentadas	Cubiertas	Ratio
PROFESORES INVESTIGACIÓN	100	254	69	3.68	117	31	3.77
INVESTIGADORES CIENTÍFICOS	200	291	123	2.37	182	77	2.36
CIENTÍFICOS TITULARES	10	10	5	2.00	6	4	1.50
TOTAL	310	555	197	2.82	305	112	2.72

2009

CUERPO/ESCALA	PLAZAS	HOMBRES			MUJERES		
		Presentados	Cubiertas	Ratio	Presentadas	Cubiertas	Ratio
PROFESORES INVESTIGACIÓN	50	253	38	6.66	116	12	9.67
INVESTIGADORES CIENTÍFICOS	70	226	48	4.71	152	22	6.91
CIENTÍFICOS TITULARES	5	4	1	4.00	10	4	2.50
TOTAL	125	483	87	5.55	278	38	7.32

2010

CUERPO/ESCALA	PLAZAS	HOMBRES			MUJERES		
		Presentados	Cubiertas	Ratio	Presentadas	Cubiertas	Ratio
PROFESORES INVESTIGACIÓN	17	207	9	23.00	108	8	13.50
INVESTIGADORES CIENTÍFICOS	23	180	11	16.36	135	12	11.25
CIENTÍFICOS TITULARES	2	12	2	6.00	15	0	-
TOTAL	42	399	22	18.14	258	20	12.90

2011

CUERPO/ESCALA	PLAZAS	HOMBRES			MUJERES		
		Presentados	Cubiertas	Ratio	Presentadas	Cubiertas	Ratio
PROFESORES INVESTIGACIÓN	8	171	6	28.50	75	2	37.50
INVESTIGADORES CIENTÍFICOS	10	167	7	23.86	102	3	34
CIENTÍFICOS TITULARES	2	7	1	7.00	11	1	11
TOTAL	20	345	14	24.64	188	6	31.33

2012

CUERPO/ESCALA	PLAZAS	HOMBRES			MUJERES		
		Presentados	Cubiertas	Ratio	Presentadas	Cubiertas	Ratio
PROFESORES INVESTIGACIÓN	0						
INVESTIGADORES CIENTÍFICOS	0						
CIENTÍFICOS TITULARES	0						
TOTAL	0						

2013

CUERPO/ESCALA	PLAZAS	HOMBRES			MUJERES		
		Presentados	Cubiertas	Ratio	Presentadas	Cubiertas	Ratio
PROFESORES INVESTIGACIÓN	14	142	0		70	0	14
INVESTIGADORES CIENTÍFICOS	28	221	0		102	0	28
CIENTÍFICOS TITULARES	10	24	0		26	0	10
TOTAL	52	387	0		198	0	52

EDAD MEDIA DE INGRESO DEL PERSONAL CIENTÍFICO

2001

CUERPO/ESCALA	HOMBRES	MUJERES
PROFESORES DE INVESTIGACIÓN	43	-
INVESTIGADORES CIENTÍFICOS	-	-
CIENTÍFICOS TITULARES	35	34.1
CIENTÍFICOS TITULARES Consolidación de empleo interino	33.3	33

2002

CUERPO/ESCALA	HOMBRES	MUJERES
PROFESORES DE INVESTIGACIÓN	45	-
INVESTIGADORES CIENTÍFICOS	40.3	38
CIENTÍFICOS TITULARES	34.6	34.6

2003

CUERPO/ESCALA	HOMBRES	MUJERES
PROFESORES DE INVESTIGACIÓN	54	-
INVESTIGADORES CIENTÍFICOS	45	-
CIENTÍFICOS TITULARES	33	38

2004

CUERPO/ESCALA	HOMBRES	MUJERES
PROFESORES DE INVESTIGACIÓN	46	-
INVESTIGADORES CIENTÍFICOS	40	47
CIENTÍFICOS TITULARES	38	38

2005

CUERPO/ESCALA	HOMBRES	MUJERES
PROFESORES DE INVESTIGACIÓN	46.5	-
INVESTIGADORES CIENTÍFICOS	39.5	47
CIENTÍFICOS TITULARES	38.1	37.6

2007

CUERPO/ESCALA	HOMBRES	MUJERES
PROFESORES DE INVESTIGACIÓN	48.1	42
INVESTIGADORES CIENTÍFICOS	46.75	45.16
CIENTÍFICOS TITULARES	38.91	38.7

2008

CUERPO/ESCALA	HOMBRES	MUJERES
PROFESORES DE INVESTIGACIÓN	47.5	50
INVESTIGADORES CIENTÍFICOS	42	43.66
CIENTÍFICOS TITULARES	38.07	36.75

2009

CUERPO/ESCALA	HOMBRES	MUJERES
PROFESORES DE INVESTIGACIÓN	47.6	50
INVESTIGADORES CIENTÍFICOS	43.3	44
CIENTÍFICOS TITULARES	38.7	37.5

2010

CUERPO/ESCALA	HOMBRES	MUJERES
PROFESORES DE INVESTIGACIÓN	-	-
INVESTIGADORES CIENTÍFICOS	-	-
CIENTÍFICOS TITULARES	39.4	38.8

2011

CUERPO/ESCALA	HOMBRES	MUJERES
PROFESORES DE INVESTIGACIÓN	-	-
INVESTIGADORES CIENTÍFICOS	-	-
CIENTÍFICOS TITULARES	38.4	36.4

2012

CUERPO/ESCALA	HOMBRES	MUJERES
PROFESORES DE INVESTIGACIÓN	-	-
INVESTIGADORES CIENTÍFICOS	-	-
CIENTÍFICOS TITULARES	-	-

2013

CUERPO/ESCALA	HOMBRES	MUJERES
PROFESORES DE INVESTIGACIÓN	-	-
INVESTIGADORES CIENTÍFICOS	-	-
CIENTÍFICOS TITULARES	-	-

EDAD MEDIA DE PROMOCIÓN DEL PERSONAL CIENTÍFICO

2001

CUERPO/ESCALA	HOMBRES	MUJERES
PROFESORES DE INVESTIGACIÓN	52	51
INVESTIGADORES CIENTÍFICOS	44	44
CIENTÍFICOS TITULARES	51	47

2002

CUERPO/ESCALA	HOMBRES	MUJERES
PROFESORES DE INVESTIGACIÓN	45	54
INVESTIGADORES CIENTÍFICOS	43	43
CIENTÍFICOS TITULARES	40	44

2003

CUERPO/ESCALA	HOMBRES	MUJERES
PROFESORES DE INVESTIGACIÓN	50	51
INVESTIGADORES CIENTÍFICOS	46	48
CIENTÍFICOS TITULARES	41	50

2004

CUERPO/ESCALA	HOMBRES	MUJERES
PROFESORES DE INVESTIGACIÓN	50	53
INVESTIGADORES CIENTÍFICOS	45	46
CIENTÍFICOS TITULARES	50	45

2005

CUERPO/ESCALA	HOMBRES	MUJERES
PROFESORES DE INVESTIGACIÓN	49	53
INVESTIGADORES CIENTÍFICOS	44	46
CIENTÍFICOS TITULARES	50	44

2007

CUERPO/ESCALA	HOMBRES	MUJERES
PROFESORES DE INVESTIGACIÓN	49.57	51.53
INVESTIGADORES CIENTÍFICOS	42	47.97
CIENTÍFICOS TITULARES	38.07	46.57

2008

CUERPO/ESCALA	HOMBRES	MUJERES
PROFESORES DE INVESTIGACIÓN	49.07	50.29
INVESTIGADORES CIENTÍFICOS	45.51	45.07
CIENTÍFICOS TITULARES	48.8	48.5

2009

CUERPO/ESCALA	HOMBRES	MUJERES
PROFESORES DE INVESTIGACIÓN	49.7	50.6
INVESTIGADORES CIENTÍFICOS	45.8	45.5
CIENTÍFICOS TITULARES	40.8	48.5

2010

CUERPO/ESCALA	HOMBRES	MUJERES
PROFESORES DE INVESTIGACIÓN	49.5	48.6
INVESTIGADORES CIENTÍFICOS	45.4	47.0
CIENTÍFICOS TITULARES	52.0	37.8

2011

CUERPO/ESCALA	HOMBRES	MUJERES
PROFESORES DE INVESTIGACIÓN	51.4	50.3
INVESTIGADORES CIENTÍFICOS	46.1	44.9
CIENTÍFICOS TITULARES	49.5	37.8

2012

CUERPO/ESCALA	HOMBRES	MUJERES
PROFESORES DE INVESTIGACIÓN	-	-
INVESTIGADORES CIENTÍFICOS	-	-
CIENTÍFICOS TITULARES	-	-

2013

CUERPO/ESCALA	HOMBRES	MUJERES
PROFESORES DE INVESTIGACIÓN	-	-
INVESTIGADORES CIENTÍFICOS	-	-
CIENTÍFICOS TITULARES	-	-

MIEMBROS TITULARES DE TRIBUNALES, 2001 A 2013

2001

CUERPO/ESCALA	HOMBRES	MUJERES	%
PROFESORES DE INVESTIGACIÓN	164	34	17.2
INVESTIGADORES CIENTÍFICOS	192	50	20.7
CIENTÍFICOS TITULARES	512	155	23.2
CIENTÍFICOS TITULARES Consolidación de empleo interino	476	128	21.2
TOTAL	1.344	367	21.4

2002

CUERPO/ESCALA	HOMBRES	MUJERES	%
PROFESORES DE INVESTIGACIÓN	187	47	20.1
INVESTIGADORES CIENTÍFICOS	209	65	23.7
CIENTÍFICOS TITULARES	380	140	26.9
TOTAL	776	252	24.5

2003

CUERPO/ESCALA	HOMBRES	MUJERES	%
PROFESORES DE INVESTIGACIÓN	112	15	11.8
INVESTIGADORES CIENTÍFICOS	102	30	22.7
CIENTÍFICOS TITULARES	179	79	30.6
TOTAL	393	124	23.9

2004

CUERPO/ESCALA	HOMBRES	MUJERES	%
PROFESORES DE INVESTIGACIÓN	92	21	18.5
INVESTIGADORES CIENTÍFICOS	94	29	23.5
CIENTÍFICOS TITULARES	329	132	28.6
TOTAL	515	182	26.1

2005

CUERPO/ESCALA	HOMBRES	MUJERES	%
PROFESORES DE INVESTIGACIÓN	65	52	44.4
INVESTIGADORES CIENTÍFICOS	71	57	44.5
CIENTÍFICOS TITULARES	297	256	46.2
TOTAL	433	365	45.7

2006

CUERPO/ESCALA	HOMBRES	MUJERES	%
PROFESORES DE INVESTIGACIÓN	87	69	44.23
INVESTIGADORES CIENTÍFICOS	87	60	40.82
CIENTÍFICOS TITULARES	293	223	46.2
TOTAL	433	365	42.72

2007

CUERPO/ESCALA	HOMBRES	MUJERES	%
PROFESORES DE INVESTIGACIÓN	57	46	44.66
INVESTIGADORES CIENTÍFICOS	54	47	46.53
CIENTÍFICOS TITULARES	4	5	55.56
TOTAL	115	98	46.01

2008

CUERPO/ESCALA	HOMBRES	MUJERES	%
PROFESORES DE INVESTIGACIÓN	56	37	39.78
INVESTIGADORES CIENTÍFICOS	49	51	51.00
CIENTÍFICOS TITULARES	5	4	44.44
TOTAL	110	92	45.54

2009

CUERPO/ESCALA	HOMBRES	MUJERES	%
PROFESORES DE INVESTIGACIÓN	36	34	48.57
INVESTIGADORES CIENTÍFICOS	37	33	47.14
CIENTÍFICOS TITULARES	99	97	49.49
TOTAL	172	164	48.81

2010

CUERPO/ESCALA	HOMBRES	MUJERES	%
PROFESORES DE INVESTIGACIÓN	24	28	53.85%
INVESTIGADORES CIENTÍFICOS	26	26	50.00%
CIENTÍFICOS TITULARES	68	58	46.03%
TOTAL	118	112	48.70%

2011

CUERPO/ESCALA	HOMBRES	MUJERES	%
PROFESORES DE INVESTIGACIÓN	25	21	45.65%
INVESTIGADORES CIENTÍFICOS	25	21	45.65%
CIENTÍFICOS TITULARES	77	66	46.15%
TOTAL	127	108	45.96%

2012

CUERPO/ESCALA	HOMBRES	MUJERES	%
PROFESORES DE INVESTIGACIÓN	-	-	-
INVESTIGADORES CIENTÍFICOS	-	-	-
CIENTÍFICOS TITULARES	-	-	-
TOTAL	-	-	-

2013

CUERPO/ESCALA	HOMBRES	MUJERES	%
PROFESORES DE INVESTIGACIÓN	19	16	45.71%
INVESTIGADORES CIENTÍFICOS	19	16	45.71%
CIENTÍFICOS TITULARES	16	19	54.29%
TOTAL	54	54	50.00%

MIEMBROS SUPLENTE DE TRIBUNALES, 2001 A 2013

2003

CUERPO/ESCALA	HOMBRES	MUJERES	%
PROFESORES DE INVESTIGACIÓN	104	23	18.1
INVESTIGADORES CIENTÍFICOS	104	28	21.2
CIENTÍFICOS TITULARES	184	73	28.4
TOTAL	392	124	24

2004

CUERPO/ESCALA	HOMBRES	MUJERES	%
PROFESORES DE INVESTIGACIÓN	98	15	13.2
INVESTIGADORES CIENTÍFICOS	97	26	21.1
CIENTÍFICOS TITULARES	309	151	32.8
TOTAL	504	192	27.5

2005

CUERPO/ESCALA	HOMBRES	MUJERES	%
PROFESORES DE INVESTIGACIÓN	122	113	48
INVESTIGADORES CIENTÍFICOS	128	125	49.4
CIENTÍFICOS TITULARES	554	528	48.7
TOTAL	804	766	48.7

2006

CUERPO/ESCALA	HOMBRES	MUJERES	%
PROFESORES DE INVESTIGACIÓN	72	59	45.04
INVESTIGADORES CIENTÍFICOS	80	64	44.44
CIENTÍFICOS TITULARES	251	257	50.59
TOTAL	804	766	48.53

2007

CUERPO/ESCALA	HOMBRES	MUJERES	%
PROFESORES DE INVESTIGACIÓN	47	49	51.04
INVESTIGADORES CIENTÍFICOS	51	47	47.96
CIENTÍFICOS TITULARES	4	5	55.56
TOTAL	102	766	49.74

2008

CUERPO/ESCALA	HOMBRES	MUJERES	%
PROFESORES DE INVESTIGACIÓN	43	40	48.19
INVESTIGADORES CIENTÍFICOS	47	44	48.35
CIENTÍFICOS TITULARES	4	5	55.56
TOTAL	94	89	48.63

2009

CUERPO/ESCALA	HOMBRES	MUJERES	%
PROFESORES DE INVESTIGACIÓN	34	37	52.11
INVESTIGADORES CIENTÍFICOS	35	35	50.00
CIENTÍFICOS TITULARES	94	112	54.37
TOTAL	163	184	53.03

2010

CUERPO/ESCALA	HOMBRES	MUJERES	%
PROFESORES DE INVESTIGACIÓN	29	23	44.23%
INVESTIGADORES CIENTÍFICOS	27	25	48.08%
CIENTÍFICOS TITULARES	58	68	53.97%
TOTAL	114	116	50.43%

2011

CUERPO/ESCALA	HOMBRES	MUJERES	%
PROFESORES DE INVESTIGACIÓN	22	24	52.17%
INVESTIGADORES CIENTÍFICOS	22	24	52.17%
CIENTÍFICOS TITULARES	70	73	51.05%
TOTAL	114	121	51.49%

2012

CUERPO/ESCALA	HOMBRES	MUJERES	%
PROFESORES DE INVESTIGACIÓN	-	-	-
INVESTIGADORES CIENTÍFICOS	-	-	-
CIENTÍFICOS TITULARES	-	-	-
TOTAL	-	-	-

2013

CUERPO/ESCALA	HOMBRES	MUJERES	%
PROFESORES DE INVESTIGACIÓN	17	18	51.43%
INVESTIGADORES CIENTÍFICOS	17	18	51.43%
CIENTÍFICOS TITULARES	17	18	51.43%
TOTAL	51	54	51.43%