

INFORME MUJERES INVESTIGADORAS 2015

Mujeres y Ciencia



INTRODUCCION AL INFORME “Mujeres Investigadoras 2015”

En 2014 el CSIC ha conmemorado el 75 aniversario de su creación con un programa de actividades celebradas en numerosas localidades, tanto de carácter científico como dirigidas al conjunto de la sociedad y en las que han participado un importante número de mujeres y hombres del CSIC. Especial relevancia tuvo el acto celebrado bajo la presidencia de SS. MM. los Reyes el 24 de noviembre, en el que D. Felipe reiteró su aprecio por el CSIC y la alta valoración de sus profesionales.

La del Consejo es una historia que puede enseñar logros muy positivos, que ha acompañado al desarrollo del país, que nos ha situado de manera muy honrosa en el escenario internacional y que no podría entenderse sin el concurso, la capacidad, la dedicación y el buen hacer de las personas del Organismo. El mayor capital, y siempre lo he reconocido así, el máximo valor del CSIC ha sido y son las personas, desarrollen éstas tareas de investigación, tareas técnicas o tareas de administración y gerencia.

Es imposible abordar una relación pormenorizada de nombres, que seguro sería injusta por incompleta. Baste decir que fueron hombres y mujeres que, en circunstancias políticas y económicas que no fueron fáciles, creyeron que su labor era necesaria para desarrollar conocimiento, para buscar muchas veces su aplicación en la solución de problemas reales y en definitiva para subirse en los hombros de los que les precedieron o poner sus hombros a disposición de los que les sucedieron en alusión newtoniana.

Hoy, el CSIC forma parte indisoluble de la ciencia española, de sus logros a lo largo del siglo XX y de estos comienzos del siglo XXI. Es la mayor institución pública dedicada a la investigación en España y la tercera en Europa, detrás del Instituto Max Planck y del CNRS francés.

El CSIC incorporó desde el primer momento las nuevas disciplinas científicas a medida que iban surgiendo, como la bioquímica, la biología molecular, la ciencia de materiales o la ciencia y tecnología de alimentos. Aquí se aclimataron también las nuevas herramientas de gestión científica, como la investigación por proyectos de I+D, la evaluación por pares (*peer review*) o los mecanismos de financiación que se importaron de Estados Unidos. A partir del CSIC se crearon y desarrollaron por gemación otros organismos de investigación y las universidades renovaron la gestión de su cartera de I+D. Esta acelerada evolución del CSIC lo ha convertido en el Organismo de investigación multidisciplinar más importante de España y en la pieza clave del sistema español de Investigación científica y desarrollo tecnológico.

También en la política activa de visibilidad e impulso de las mujeres en la I+D+i el CSIC ha sido pionero. Prueba de ello fue la creación como órgano de apoyo a la Presidencia de la Comisión Mujeres y Ciencia en 2002 y la publicación anual de este informe que ocupa un lugar significativo en los indicadores periódicos del CSIC.

Es cierto que hay todavía un camino que recorrer hasta la completa paridad, no sólo en el ámbito de la investigación, sino en todos los ámbitos de una sociedad globalizada y tecnológica como es la nuestra, pero el CSIC quiere ser actor significativo en ese camino y como un nuevo paso, en un acto solemne el 11 de junio de 2015 se entregó la medalla de oro del CSIC a una eminente investigadora científica, la Profesora Jocelyn Bell, distinción concedida por sus brillantes aportaciones a la Astronomía y en especial por el descubrimiento de los pulsares.

Emilio Lora-Tamayo
Presidente del CSIC

ÍNDICE (Datos de RRHH del CSIC, a 31/12/2014)

PERSONAL DIRECTIVO DEL ORGANISMO	4
DISTRIBUCIÓN DEL PERSONAL POR SEXO/RELACIÓN LABORAL.....	4
GRÁFICA "TIJERA" PERSONAL INVESTIGADOR.....	4
EDAD MEDIA DEL PERSONAL CIENTÍFICO POR SEXO	5
DISTRIBUCIÓN DEL PERSONAL CIENTÍFICO POR ÁREAS DE INVESTIGACIÓN	5
DISTRIBUCIÓN DEL PERSONAL CIENTÍFICO POR ÁREAS Y ESCALAS.....	6
DISTRIBUCIÓN DEL PERSONAL CIENTÍFICO POR ESCALAS	10
DISTRIBUCIÓN DEL PERSONAL CIENTÍFICO POR ÁREAS DE INVESTIGACIÓN Y EDAD.....	10
PERSONAL INVESTIGADOR CONTRATADO Y BECADO	11
PERSONAL PRE-DOCTORAL EN FORMACIÓN POR ÁREAS Y SEXO.....	12
OFERTA DE EMPLEO PÚBLICO LIBRE.....	13
OFERTA DE EMPLEO PÚBLICO LIBRE POR AÑOS: 2001/2014	14
PROMOCIÓN INTERNA	16
PROMOCIÓN INTERNA POR AÑOS: 2001/2014	17
EDAD MEDIA DE INGRESO DEL PERSONAL CIENTÍFICO	19
EDAD MEDIA DE PROMOCIÓN DEL PERSONAL CIENTÍFICO	21
MIEMBROS TITULARES DE TRIBUNALES, 2001 A 2014.....	22
MIEMBROS SUPLENTE DE TRIBUNALES, 2001 A 2014.....	25

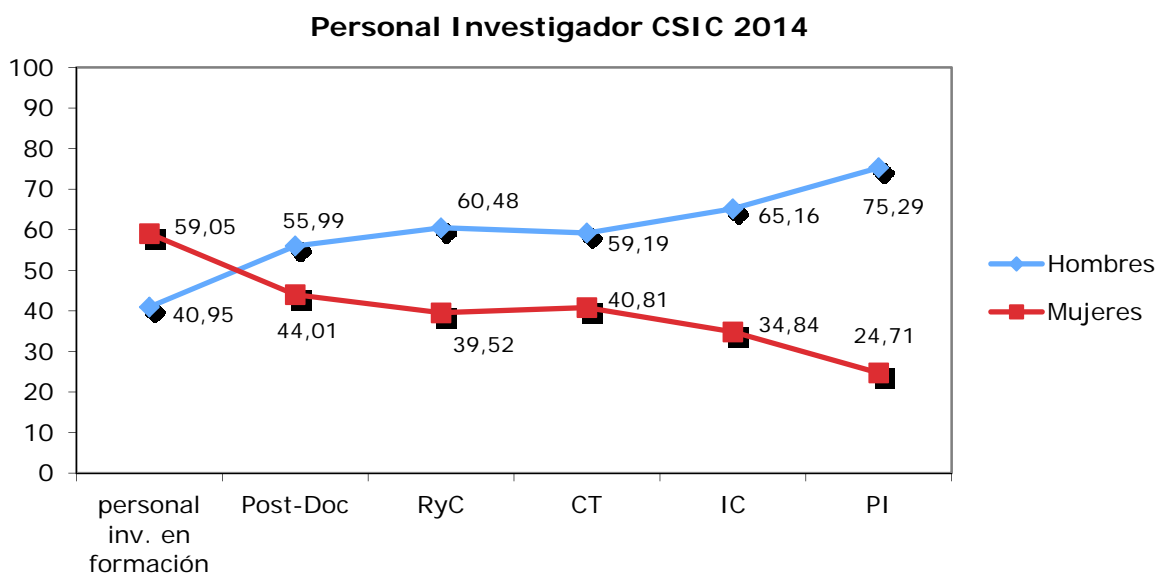
PERSONAL DIRECTIVO DEL ORGANISMO

PUESTO	HOMBRES	MUJERES	% MUJERES
PRESIDENTE	1	0	0.00%
VOCALÍAS ASESORAS	0	5	100.00%
VICEPRESIDENCIAS	1	1	50.00%
SECRETARÍA GENERAL	1	0	0.00%
COORDINACIONES INSTITUCIONALES	13	1	7.14%
DIRECCIONES DE CENTROS*	104	25	19.38%
COORDINACIONES CIENTÍFICO TÉCNICAS	7	1	12.50%
VICEPRESIDENCIA ADJUNTA	3	2	40.00%
SECRETARÍA GRAL ADJUNTA	1	3	75.00%

DISTRIBUCIÓN DEL PERSONAL POR SEXO/RELACIÓN LABORAL

	HOMBRES	MUJERES	% MUJERES
PERSONAL FUNCIONARIO	2980	2521	45.83%
PERSONAL LABORAL FIJO	494	347	41.26%
PERSONAL LABORAL TEMPORAL	1900	2409	55.91%
TOTAL	5374	5277	49.54%

GRÁFICA "TIJERA" PERSONAL INVESTIGADOR EN %

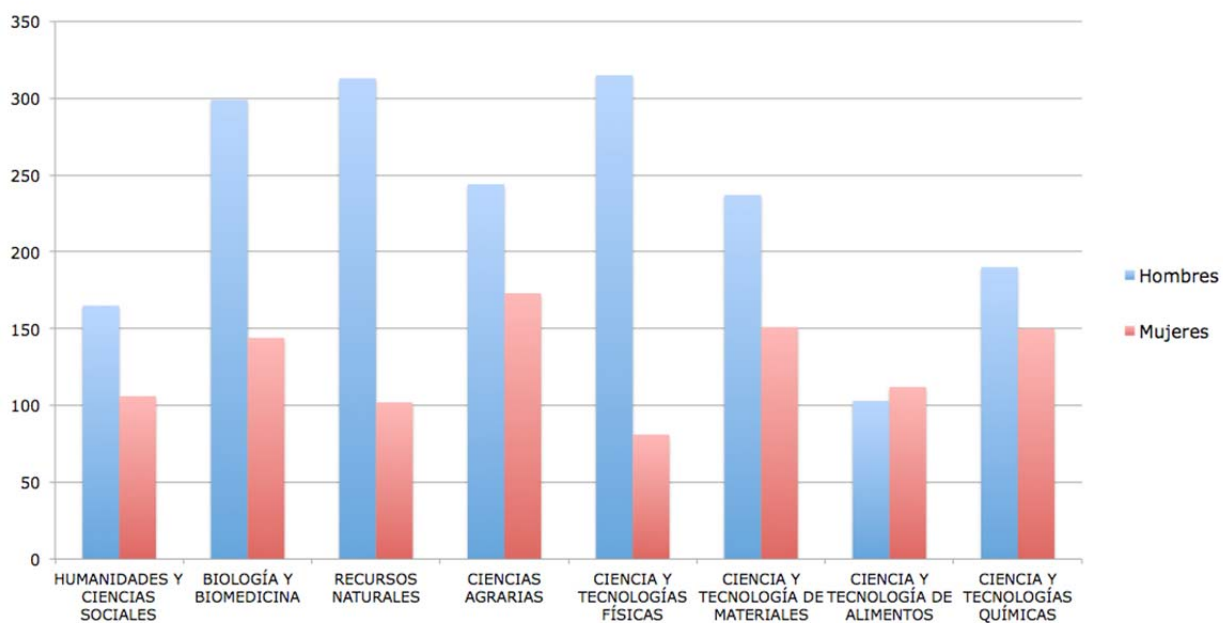


EDAD MEDIA DEL PERSONAL CIENTÍFICO POR SEXO

PERSONAL CIENTÍFICO	EDAD MEDIA
HOMBRES	51.75
MUJERES	50.28
TOTAL	51.02

DISTRIBUCIÓN DEL PERSONAL CIENTÍFICO POR ÁREAS DE INVESTIGACIÓN

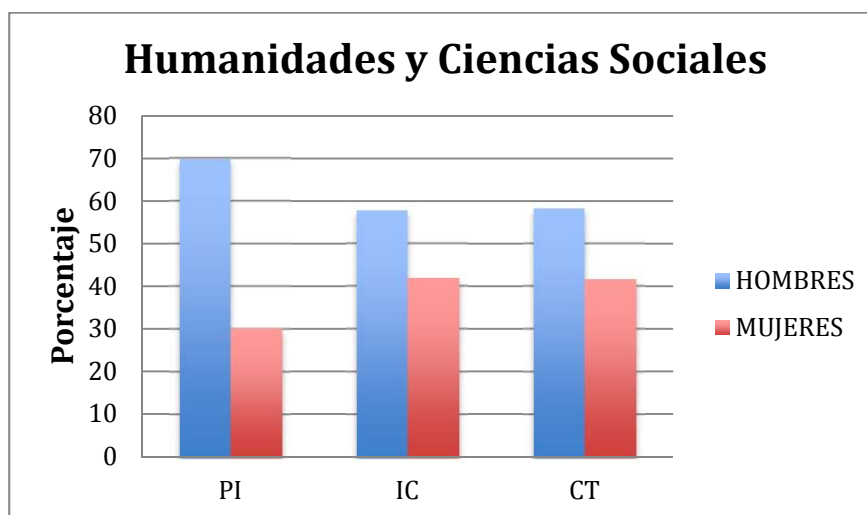
ÁREA DE INVESTIGACIÓN	HOMBRES	MUJERES	TOTAL	% MUJERES
HUMANIDADES Y CC SOCIALES – 8901	165	106	271	39.11%
BIOLOGÍA Y BIOMEDICINA – 8902	299	144	443	32.51%
RECURSOS NATURALES – 8903	313	102	415	24.58%
CIENCIAS AGRARIAS – 8904	244	173	417	41.49%
CIENCIA Y TECNOLOGÍAS FÍSICAS – 8905	315	81	396	20.45%
CIENCIA Y TECNOLOGÍA DE MATERIALES – 8906	237	151	388	38.92%
CIENCIA Y TECNOLOGÍA DE ALIMENTOS -8907	103	112	215	52.09%
CIENCIA Y TECNOLOGÍAS QUÍMICAS – 8908	190	150	340	44.12%
TOTAL	1866	1019	2885	35.32%



DISTRIBUCIÓN DEL PERSONAL CIENTÍFICO POR ÁREAS Y ESCALAS

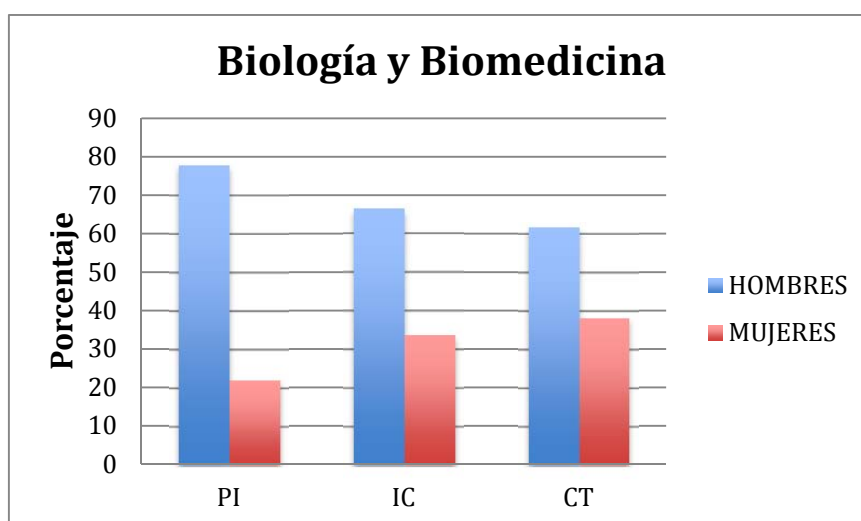
ÁREA DE HUMANIDADES Y CIENCIAS SOCIALES (8901)

ESCALAS	HOMBRES	MUJERES	TOTAL	% MUJERES
PROFESORES DE INVESTIGACIÓN	44	19	63	30.16%
INVESTIGADORES CIENTÍFICOS	44	32	76	42.11%
CIENTÍFICOS TITULARES	77	55	132	41.67%
TOTAL	165	106	271	39.11%



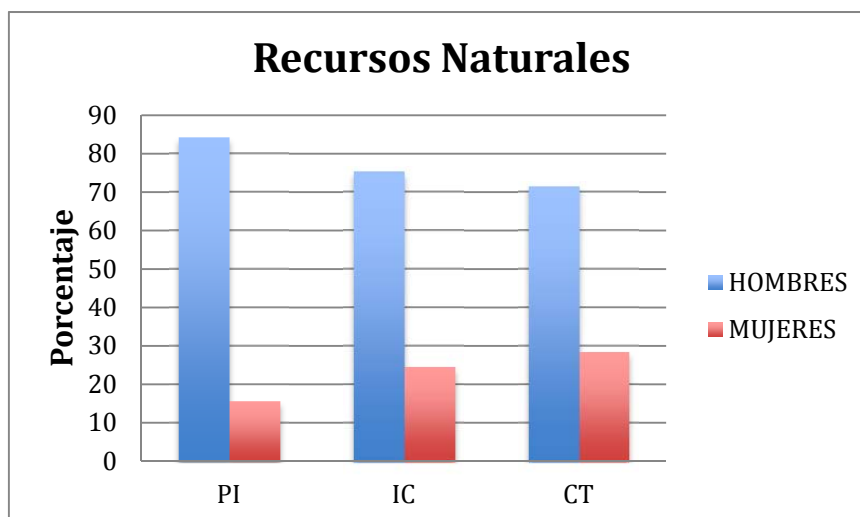
ÁREA DE BIOLOGÍA Y BIOMEDICINA (8902)

ESCALAS	HOMBRES	MUJERES	TOTAL	% MUJERES
PROFESORES DE INVESTIGACIÓN	95	27	122	22.13%
INVESTIGADORES CIENTÍFICOS	81	41	122	33.61%
CIENTÍFICOS TITULARES	123	76	199	38.19%
TOTAL	299	144	443	32.51%



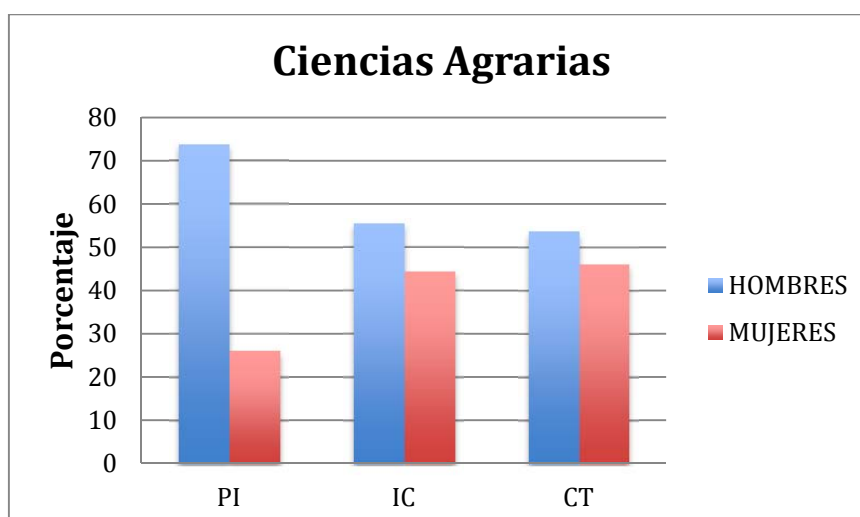
ÁREA DE RECURSOS NATURALES (8903)

ESCALAS	HOMBRES	MUJERES	TOTAL	% MUJERES
PROFESORES DE INVESTIGACIÓN	75	14	89	15.73%
INVESTIGADORES CIENTÍFICOS	92	30	122	24.59%
CIENTÍFICOS TITULARES	146	58	204	28.43%
TOTAL	313	102	415	24.58%



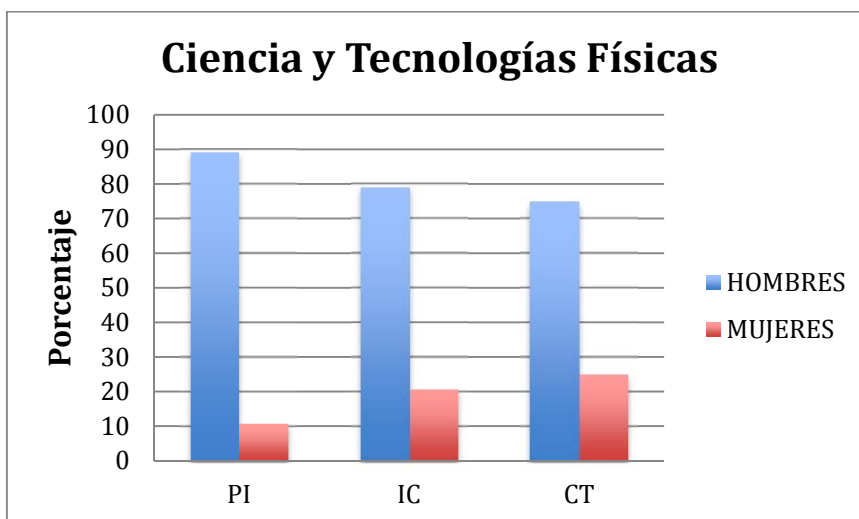
ÁREA DE CIENCIAS AGRARIAS (8904)

ESCALAS	HOMBRES	MUJERES	TOTAL	% MUJERES
PROFESORES DE INVESTIGACIÓN	65	23	88	26.14%
INVESTIGADORES CIENTÍFICOS	65	52	117	44.44%
CIENTÍFICOS TITULARES	114	98	212	46.23%
TOTAL	244	173	417	41.49%



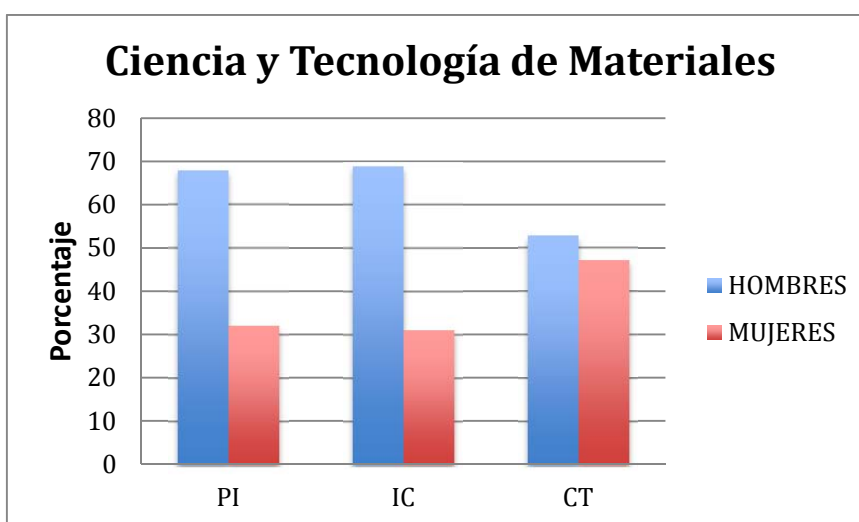
ÁREA DE CIENCIAS Y TECNOLOGÍAS FÍSICAS (8905)

ESCALAS	HOMBRES	MUJERES	TOTAL	% MUJERES
PROFESORES DE INVESTIGACIÓN	83	10	93	10.75%
INVESTIGADORES CIENTÍFICOS	91	24	115	20.87%
CIENTÍFICOS TITULARES	141	47	188	25.00%
TOTAL	315	81	396	20.45%



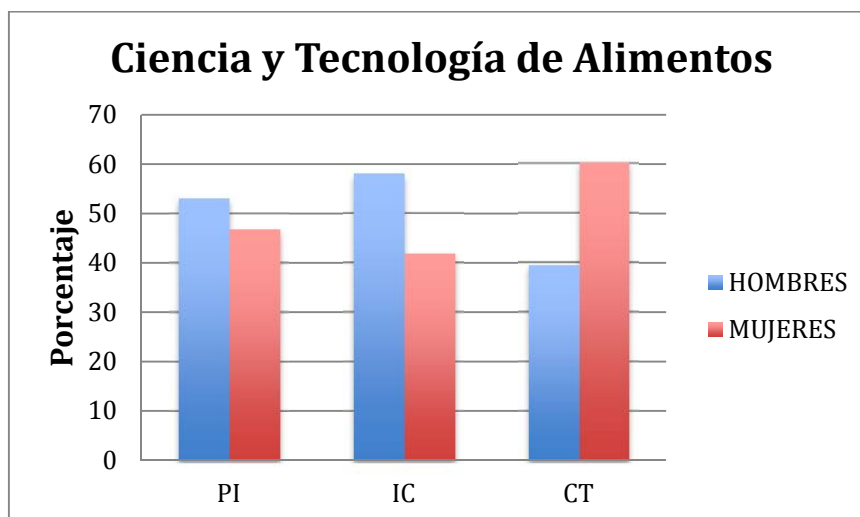
ÁREA DE CIENCIA Y TECNOLOGÍA DE MATERIALES (8906)

ESCALAS	HOMBRES	MUJERES	TOTAL	% MUJERES
PROFESORES DE INVESTIGACIÓN	70	33	103	32.04%
INVESTIGADORES CIENTÍFICOS	71	32	103	31.07%
CIENTÍFICOS TITULARES	96	86	182	47.25%
TOTAL	237	151	388	38.92%



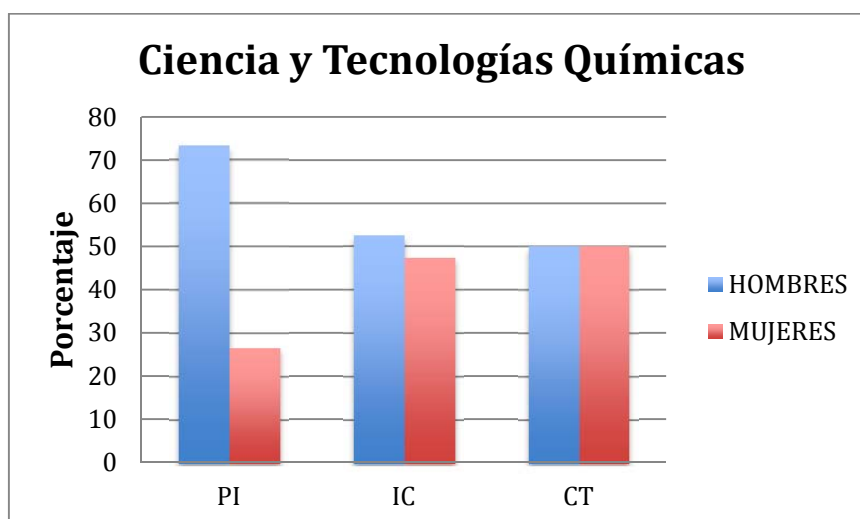
ÁREA DE CIENCIA Y TECNOLOGÍA DE ALIMENTOS (8907)

ESCALAS	HOMBRES	MUJERES	TOTAL	% MUJERES
PROFESORES DE INVESTIGACIÓN	25	22	47	46.81%
INVESTIGADORES CIENTÍFICOS	36	26	62	41.94%
CIENTÍFICOS TITULARES	42	64	106	60.38%
TOTAL	103	112	215	52.09%



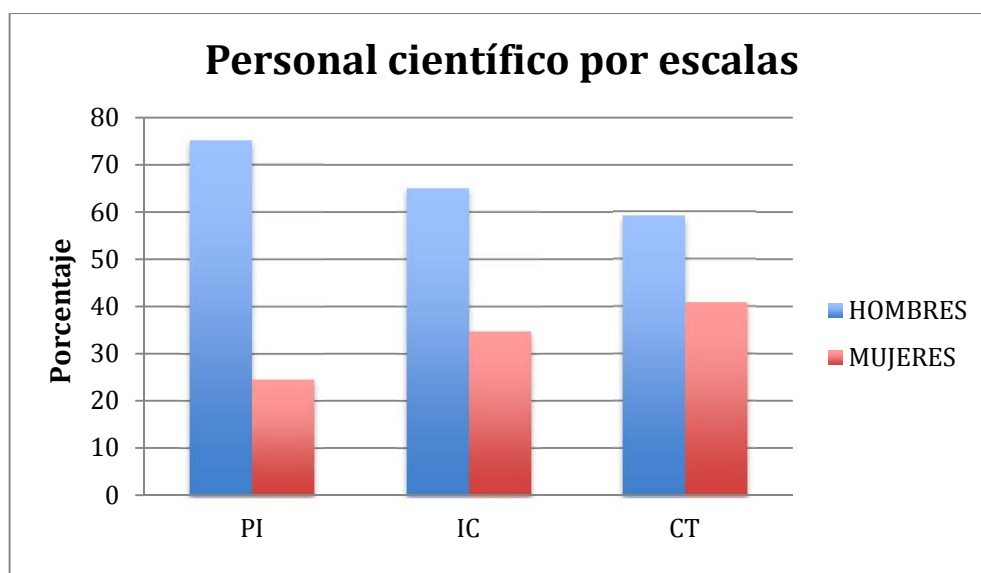
ÁREA DE CIENCIA Y TECNOLOGÍAS QUÍMICAS (8908)

ESCALAS	HOMBRES	MUJERES	TOTAL	% MUJERES
PROFESORES DE INVESTIGACIÓN	55	20	75	26.67%
INVESTIGADORES CIENTÍFICOS	53	48	101	47.52%
CIENTÍFICOS TITULARES	82	82	164	50.00%
TOTAL	190	150	340	44.12%



DISTRIBUCIÓN DEL PERSONAL CIENTÍFICO POR ESCALAS

ESCALAS	HOMBRES	MUJERES	TOTAL	% MUJERES
PROFESORES DE INVESTIGACIÓN	512	168	680	24.71%
INVESTIGADORES CIENTÍFICOS	533	285	818	34.84%
CIENTÍFICOS TITULARES	821	566	1387	40.81%
TOTAL	1866	1019	2885	35.32%



DISTRIBUCIÓN DEL PERSONAL CIENTÍFICO POR ÁREAS DE INVESTIGACIÓN Y EDAD

	26-45		46-55		56-65		>65		TOTAL	
	H	M	H	M	H	M	H	M	H	M
HUMANIDADES Y CC. SOCIALES – 8901	25	26	71	41	54	28	15	11	165	106
BIOLOGÍA Y BIOMEDICINA – 8902	37	18	136	70	107	53	19	3	299	144
RECURSOS NATURALES – 8903	45	19	145	42	99	36	24	5	313	102
CIENCIAS AGRARIAS – 8904	45	36	120	84	60	46	19	7	244	173
C Y T FÍSICAS – 8905	80	23	141	40	74	17	20	1	315	81
C Y T DE MATERIALES – 8906	53	38	96	68	67	38	21	7	237	151
C Y T DE ALIMENTOS -8907	17	31	47	62	30	19	9		103	112
C Y T QUÍMICAS – 8908	43	45	79	70	53	33	15	2	190	150
TOTAL	345	236	835	477	544	270	142	36	1866	1019
PORCENTAJE DE MUJERES	40.62%		36.36%		33.17%		20.22%		35.32%	

PERSONAL INVESTIGADOR CONTRATADO Y BECADO

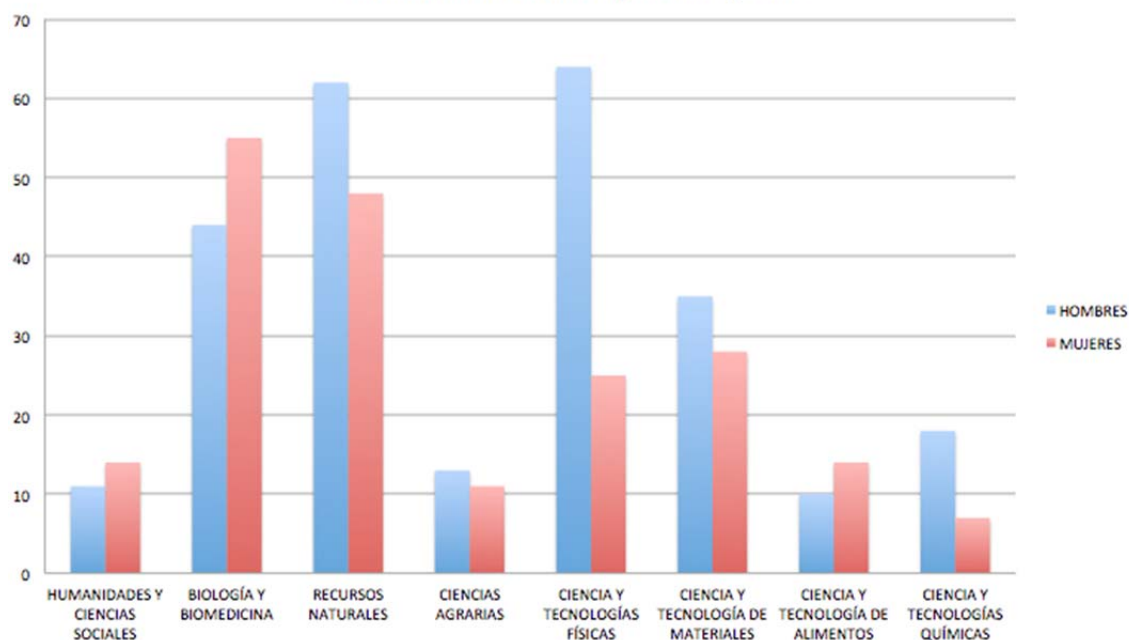
PROGRAMA RAMÓN Y CAJAL POR SEXO

	HOMBRES	MUJERES	TOTAL	% MUJERES
PROGRAMA RAMON Y CAJAL	101	66	167	39.52%

DOCTORES CONTRATADOS POR ÁREAS Y SEXO*

	H	M	TOTAL	% MUJERES
HUMANIDADES Y CC. SOCIALES - 8901	11	14	25	56.00%
BIOLOGÍA Y BIOMEDICINA - 8902	44	55	99	55.56%
RECURSOS NATURALES - 8903	62	48	110	43.64%
CIENCIAS AGRARIAS - 8904	13	11	24	45.83%
C Y T FÍSICAS - 8905	64	25	89	28.09%
C Y T DE MATERIALES - 8906	35	28	63	44.44%
C Y T DE ALIMENTOS -8907	10	14	24	58.33%
C Y T QUÍMICAS - 8908	18	7	25	28.00%
TOTAL	257	202	459	44.01%

Doctores contratados por área y sexo



(*)INCLUIDOS

CONTRATO PROYECTO DE INVESTIGACION

CONTRATOS EN PRACTICAS (DOCTORES PARA LA TRANSFERENCIA DE CONOCIMIENTOS)

CONTRATOS EN PRACTICAS (Juan de la Cierva Doctores)

CONTRATOS EN PRACTICAS DOCTORES CON CARGO A CONVOCATORIA

CONTRATOS EN PRACTICAS DOCTORES JUNTA AMPLIACION ESTUDIOS (ANTIGUOS I3P)

CONTRATOS OBRA O SERVICIO DETERMINADO DE CONVOCATORIAS

CONTRATOS PARA LA FORMACION POSTDOCTORAL

INDEFINIDO NO FIJO

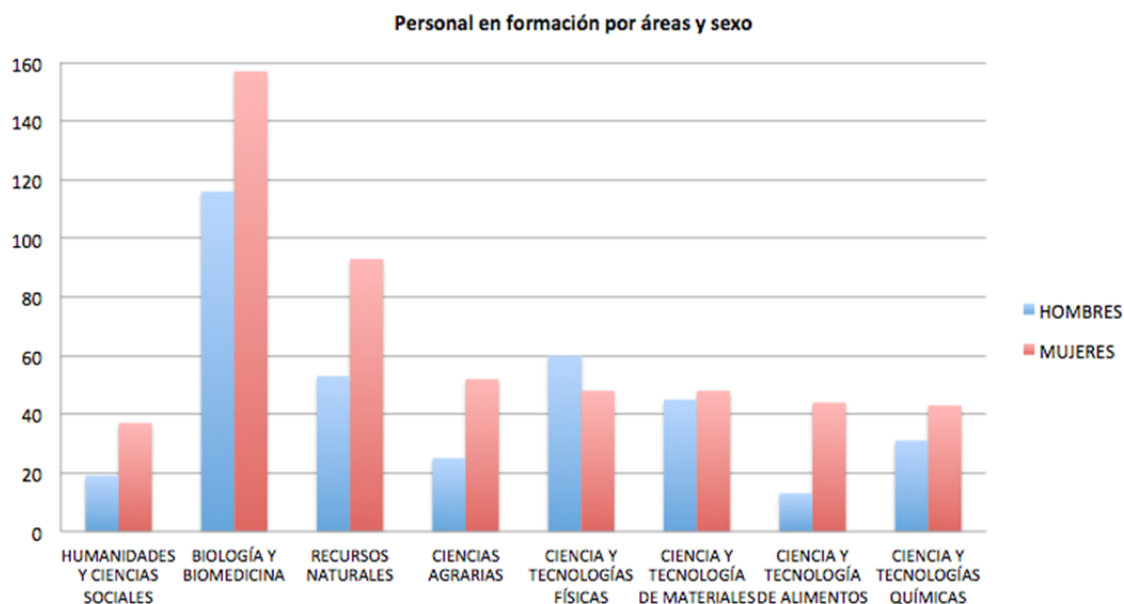
INVESTIGADOR (Unión Europea)

OBRA O SERVICIO DETERMINADO

PERSONAL LABORAL CON LA CONSIDERACIÓN DE FIJO

PERSONAL PRE-DOCTORAL EN FORMACIÓN POR SEXO*

	HOMBRES	MUJERES	TOTAL	% MUJERES
HUMANIDADES Y CC. SOCIALES - 8901	19	37	56	66.07
BIOLOGÍA Y BIOMEDICINA - 8902	116	157	273	57.51
RECURSOS NATURALES - 8903	53	93	146	63.70
CIENCIAS AGRARIAS - 8904	25	52	77	67.53
C Y T FÍSICAS - 8905	60	48	108	44.44
C Y T DE MATERIALES - 8906	45	48	93	51.61
C Y T DE ALIMENTOS -8907	13	44	57	77.19
C Y T QUÍMICAS - 8908	31	43	74	58.11
TOTAL	362	522	884	59.05

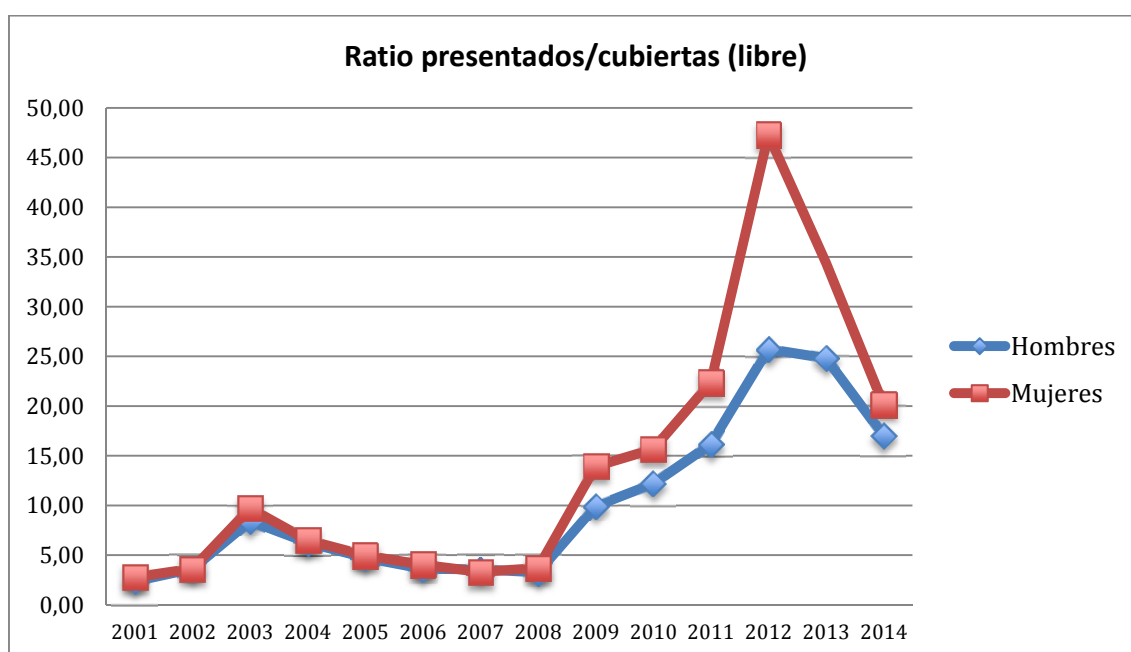


(*)PERSONAL PRE-DOCTORAL INCLUIDO

Predoctorales CSIC, JAE PRE y JAE INTRO
 Predoctorales MECD y MINECO, FPI Y FPU
 Predoctorales CC.AA.
 Otros predoctorales

OFERTA DE EMPLEO PÚBLICO LIBRE

AÑO	PLAZAS	HOMBRES			MUJERES		
		Presentados	Cubiertas	Ratio	Presentadas	Cubiertas	Ratio
2001	166	260	110	2.36	153	55	2.78
2002	60	134	37	3.62	80	22	3.64
2003	59	270	32	8.44	175	18	9.72
2004	105	400	64	6.25	234	36	6.50
2005	105	322	68	4.74	184	37	4.97
2006	200	470	130	3.62	310	77	4.03
2007	275	579	162	3.57	348	105	3.31
2008	227	446	137	3.26	288	78	3.69
2009	50	288	29	9.93	251	18	13.94
2010	26	195	16	12.19	141	9	15.67
2011	31	291	18	16.17	246	11	22.36
2012	22	386	15	25.73	331	7	47.29
2013	5	124	5	24.80	96	0	
2014	24	238	14	17.00	201	10	20.10
TOTAL	1355	4403	837	5.26	3038	483	6.29



OFERTA DE EMPLEO PÚBLICO LIBRE POR AÑOS: 2001/2014

2001

CUERPO/ESCALA	PLAZAS	HOMBRES			MUJERES		
		Presentados	Cubiertas	Ratio	Presentadas	Cubiertas	Ratio
PROFESORES INVESTIGACIÓN	5	8	5	2	2	-	-
CIENTÍFICOS TITULARES	10	20	9	2	3	1	3
CIENTÍFICOS TITULARES Empleo interino	80	172	47	4	123	33	4
TOTAL	71	60	49	1	25	21	1

2002

CUERPO/ESCALA	PLAZAS	HOMBRES			MUJERES		
		Presentados	Cubiertas	Ratio	Presentadas	Cubiertas	Ratio
PROFESORES INVESTIGACIÓN	3	2	2	1	-	-	-
CIENTÍFICOS TITULARES	7	12	6	2	3	1	3
COLABORADORES CIENTÍFICOS	50	120	29	4	77	21	4
TOTAL	60	134	37	4	80	22	4

2003

CUERPO/ESCALA	PLAZAS	HOMBRES			MUJERES		
		Presentados	Cubiertas	Ratio	Presentadas	Cubiertas	Ratio
PROFESORES INVESTIGACIÓN	4	2	2	1	-	-	-
INVESTIGADORES CIENTÍFICOS	5	12	6	2	3	1	3
COLABORADORES CIENTÍFICOS	50	120	29	4	77	21	4
TOTAL	59	134	37	4	80	22	4

2004

CUERPO/ESCALA	PLAZAS	HOMBRES			MUJERES		
		Presentados	Cubiertas	Ratio	Presentadas	Cubiertas	Ratio
PROFESORES INVESTIGACIÓN	2	2	2	1	-	-	-
INVESTIGADORES CIENTÍFICOS	3	5	2	3	1	1	1
CIENTÍFICOS TITULARES	100	400	64	6	234	36	7
TOTAL	105	407	68	6	235	37	6

2005

CUERPO/ESCALA	PLAZAS	HOMBRES			MUJERES		
		Presentados	Cubiertas	Ratio	Presentadas	Cubiertas	Ratio
PROFESORES INVESTIGACIÓN	2	3	2	1	-	-	-
INVESTIGADORES CIENTÍFICOS	3	5	2	2	1	1	1
CIENTÍFICOS TITULARES	100	314	64	5	183	36	5
TOTAL	105	322	68	5	184	37	5

2006

CUERPO/ESCALA	PLAZAS	HOMBRES			MUJERES		
		Presentados	Cubiertas	Ratio	Presentadas	Cubiertas	Ratio
PROFESORES INVESTIGACIÓN	8	8	7	1.14	2	1	2
INVESTIGADORES CIENTÍFICOS	10	14	9	1.56	8	1	8
CIENTÍFICOS TITULARES	189	448	114	3.93	300	75	4
TOTAL	207	470	130	3.61	310	77	4.03

2007

CUERPO/ESCALA	PLAZAS	HOMBRES			MUJERES		
		Presentados	Cubiertas	Ratio	Presentadas	Cubiertas	Ratio
PROFESORES INVESTIGACIÓN	10	14	9	1.56	2	1	2
INVESTIGADORES CIENTÍFICOS	15	17	8	2.13	8	6	1.33
CIENTÍFICOS TITULARES	250	548	145	3.78	338	98	3.45
TOTAL	275	579	162	3.57	348	105	3.31

2008

CUERPO/ESCALA	PLAZAS	HOMBRES			MUJERES		
		Presentados	Cubiertas	Ratio	Presentadas	Cubiertas	Ratio
PROFESORES INVESTIGACIÓN	10	13	8	1.625	2	1	2
INVESTIGADORES CIENTÍFICOS	15	18	11	1.64	5	3	1.67
CIENTÍFICOS TITULARES	202	415	118	3.52	281	74	3.80
TOTAL	227	446	137	3.26	288	78	3.69

2009

CUERPO/ESCALA	PLAZAS	HOMBRES			MUJERES		
		Presentados	Cubiertas	Ratio	Presentadas	Cubiertas	Ratio
CIENTÍFICOS TITULARES	50	288	29	9.93	251	18	13.94
TOTAL	50	288	29	9.93	251	18	13.94

2010

CUERPO/ESCALA	PLAZAS	HOMBRES			MUJERES		
		Presentados	Cubiertas	Ratio	Presentadas	Cubiertas	Ratio
CIENTÍFICOS TITULARES	26	195	16	12.19	141	9	15.67
TOTAL	26	195	16	12.19	141	9	15.67

2011

CUERPO/ESCALA	PLAZAS	HOMBRES			MUJERES		
		Presentados	Cubiertas	Ratio	Presentadas	Cubiertas	Ratio
CIENTÍFICOS TITULARES	31	291	18	16.17	246	11	22.36
TOTAL	31	291	18	16.17	246	11	22.36

2012

CUERPO/ESCALA	PLAZAS	HOMBRES			MUJERES		
		Presentados	Cubiertas	Ratio	Presentadas	Cubiertas	Ratio
CIENTÍFICOS TITULARES	22	386	15	25.73	331	7	47.29
TOTAL	22	386	15	25.73	331	7	47.29

2013

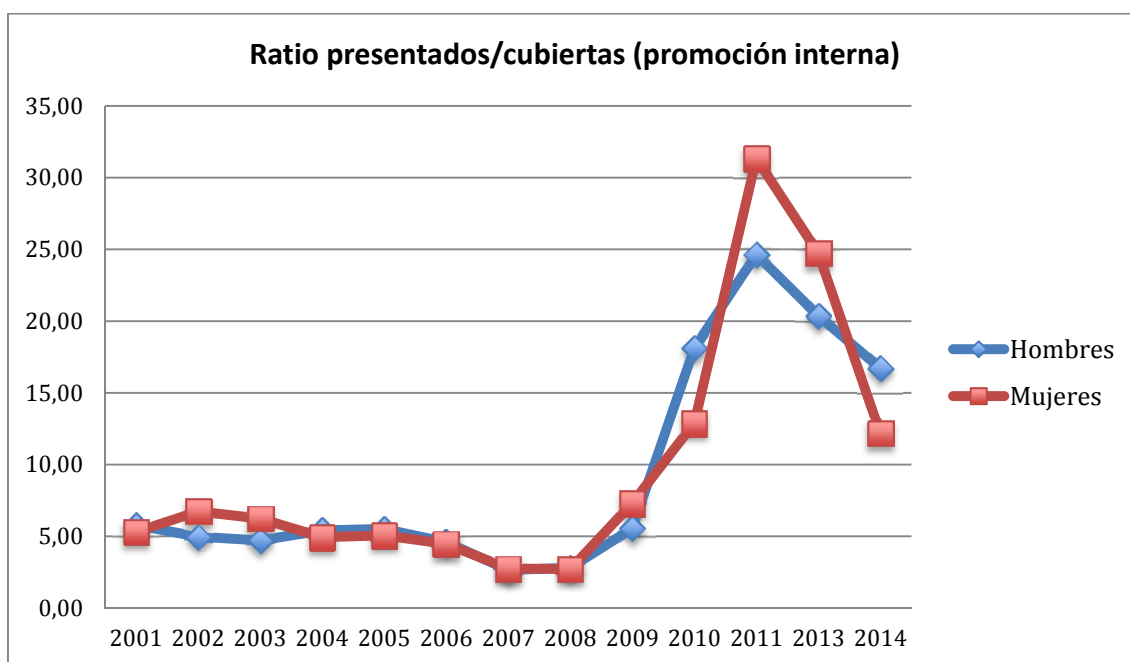
CUERPO/ESCALA	PLAZAS	HOMBRES			MUJERES		
		Presentados	Cubiertas	Ratio	Presentadas	Cubiertas	Ratio
CIENTÍFICOS TITULARES	5	124	5	24.80	96	0	34.40
TOTAL	5	124	5	24.80	96	0	34.40

2014

CUERPO/ESCALA	PLAZAS	HOMBRES			MUJERES		
		Presentados	Cubiertas	Ratio	Presentadas	Cubiertas	Ratio
CIENTÍFICOS TITULARES	24	238	14	17.00	201	10	20.10
TOTAL	24	238	14	17.00	201	10	20.10

PROMOCIÓN INTERNA

AÑO	PLAZAS	HOMBRES			MUJERES		
		Presentados	Cubiertas	Ratio	Presentadas	Cubiertas	Ratio
2001	139	508	88	5.77	271	51	5.31
2002	139	502	101	5.03	256	38	6.74
2003	140	467	99	4.72	256	41	6.24
2004	139	461	85	5.42	262	53	4.94
2005	139	469	85	4.98	269	53	5.07
2006	169	484	105	4.61	286	64	4.47
2007	310	526	198	2.65	304	110	2.76
2008	310	555	197	2.81	305	112	2.72
2009	125	483	87	5.55	278	38	7.32
2010	42	399	22	18.14	258	20	12.90
2011	20	345	14	24.64	188	6	31.33
2012*	0	0	0		0	0	
2013	27	387	19	20.37	198	8	24.75
2014	29	284	17	16.71	146	12	12.17
TOTAL	1728	5870	1117	5.26	3277	606	5.41



* el año 2012 no se incluye en el gráfico puesto que no hubo convocatoria

PROMOCIÓN INTERNA POR AÑOS: 2001/2014

2001

CUERPO/ESCALA	PLAZAS	HOMBRES			MUJERES		
		Presentados	Cubiertas	Ratio	Presentadas	Cubiertas	Ratio
PROFESORES INVESTIGACIÓN	50	201	38	5	74	12	6
INVESTIGADORES CIENTÍFICOS	80	288	48	6	185	32	6
CIENTÍFICOS TITULARES	9	19	2	10	12	7	2
TOTAL	139	508	88	6	271	51	5

2002

CUERPO/ESCALA	PLAZAS	HOMBRES			MUJERES		
		Presentados	Cubiertas	Ratio	Presentadas	Cubiertas	Ratio
PROFESORES INVESTIGACIÓN	50	189	39	5	71	11	6
INVESTIGADORES CIENTÍFICOS	80	300	57	5	174	23	8
CIENTÍFICOS TITULARES	9	13	5	3	11	4	3
TOTAL	139	502	101	5	256	38	7

2003

CUERPO/ESCALA	PLAZAS	HOMBRES			MUJERES		
		Presentados	Cubiertas	Ratio	Presentadas	Cubiertas	Ratio
PROFESORES INVESTIGACIÓN	50	174	42	4	67	8	9
INVESTIGADORES CIENTÍFICOS	80	281	53	5	170	27	6
CIENTÍFICOS TITULARES	10	12	4	3	19	6	3
TOTAL	140	467	99	5	256	41	6

2004

CUERPO/ESCALA	PLAZAS	HOMBRES			MUJERES		
		Presentados	Cubiertas	Ratio	Presentadas	Cubiertas	Ratio
PROFESORES INVESTIGACIÓN	50	176	33	5	79	17	5
INVESTIGADORES CIENTÍFICOS	80	273	48	6	165	32	5
CIENTÍFICOS TITULARES	9	12	4	3	18	4	5
TOTAL	139	461	85	5	262	43	6

2005

CUERPO/ESCALA	PLAZAS	HOMBRES			MUJERES		
		Presentados	Cubiertas	Ratio	Presentadas	Cubiertas	Ratio
PROFESORES INVESTIGACIÓN	50	179	33	5	81	17	5
INVESTIGADORES CIENTÍFICOS	80	282	48	6	176	32	5
CIENTÍFICOS TITULARES	9	8	4	2	12	4	3
TOTAL	139	469	85	6	269	53	5

2006

CUERPO/ESCALA	PLAZAS	HOMBRES			MUJERES		
		Presentados	Cubiertas	Ratio	Presentadas	Cubiertas	Ratio
PROFESORES INVESTIGACIÓN	53	186	34	5.47	85	19	4.47
INVESTIGADORES CIENTÍFICOS	108	288	64	4.50	189	39	4.85
CIENTÍFICOS TITULARES	8	10	2	5.0	12	6	2.00
TOTAL	169	484	105	4.61	286	64	4.47

2007

CUERPO/ESCALA	PLAZAS	HOMBRES			MUJERES		
		Presentados	Cubiertas	Ratio	Presentadas	Cubiertas	Ratio
PROFESORES INVESTIGACIÓN	100	223	68	3.28	105	32	3.28
INVESTIGADORES CIENTÍFICOS	200	291	127	2.29	188	71	2.65
CIENTÍFICOS TITULARES	10	12	3	4.00	11	7	1.57
TOTAL	310	526	198	2.66	304	110	2.76

2008

CUERPO/ESCALA	PLAZAS	HOMBRES			MUJERES		
		Presentados	Cubiertas	Ratio	Presentadas	Cubiertas	Ratio
PROFESORES INVESTIGACIÓN	100	254	69	3.68	117	31	3.77
INVESTIGADORES CIENTÍFICOS	200	291	123	2.37	182	77	2.36
CIENTÍFICOS TITULARES	10	10	5	2.00	6	4	1.50
TOTAL	310	555	197	2.82	305	112	2.72

2009

CUERPO/ESCALA	PLAZAS	HOMBRES			MUJERES		
		Presentados	Cubiertas	Ratio	Presentadas	Cubiertas	Ratio
PROFESORES INVESTIGACIÓN	50	253	38	6.66	116	12	9.67
INVESTIGADORES CIENTÍFICOS	70	226	48	4.71	152	22	6.91
CIENTÍFICOS TITULARES	5	4	1	4.00	10	4	2.50
TOTAL	125	483	87	5.55	278	38	7.32

2010

CUERPO/ESCALA	PLAZAS	HOMBRES			MUJERES		
		Presentados	Cubiertas	Ratio	Presentadas	Cubiertas	Ratio
PROFESORES INVESTIGACIÓN	17	207	9	23.00	108	8	13.50
INVESTIGADORES CIENTÍFICOS	23	180	11	16.36	135	12	11.25
CIENTÍFICOS TITULARES	2	12	2	6.00	15	0	-
TOTAL	42	399	22	18.14	258	20	12.90

2011

CUERPO/ESCALA	PLAZAS	HOMBRES			MUJERES		
		Presentados	Cubiertas	Ratio	Presentadas	Cubiertas	Ratio
PROFESORES INVESTIGACIÓN	8	171	6	28.50	75	2	37.50
INVESTIGADORES CIENTÍFICOS	10	167	7	23.86	102	3	34
CIENTÍFICOS TITULARES	2	7	1	7.00	11	1	11
TOTAL	20	345	14	24.64	188	6	31.33

2012

CUERPO/ESCALA	PLAZAS	HOMBRES			MUJERES		
		Presentados	Cubiertas	Ratio	Presentadas	Cubiertas	Ratio
PROFESORES INVESTIGACIÓN	0						
INVESTIGADORES CIENTÍFICOS	0						
CIENTÍFICOS TITULARES	0						
TOTAL	0						

2013

CUERPO/ESCALA	PLAZAS	HOMBRES			MUJERES		
		Presentados	Cubiertas	Ratio	Presentadas	Cubiertas	Ratio
PROFESORES INVESTIGACIÓN	8	142	5	28.4	70	3	23.33
INVESTIGADORES CIENTÍFICOS	16	221	13	17	102	3	34
CIENTÍFICOS TITULARES	3	24	1	24	26	2	13
TOTAL	27	387	19	20.37	198	8	24.75

2014

CUERPO/ESCALA	PLAZAS	HOMBRES			MUJERES		
		Presentados	Cubiertas	Ratio	Presentadas	Cubiertas	Ratio
PROFESORES INVESTIGACIÓN	9	119	7	17.00	59	2	29.50
INVESTIGADORES CIENTÍFICOS	20	165	10	16.5	87	10	8.70
CIENTÍFICOS TITULARES	0	0	0		0	0	
TOTAL	29	284	17	16.71	146	12	12.17

EDAD MEDIA DE INGRESO DEL PERSONAL CIENTÍFICO

2001

CUERPO/ESCALA	HOMBRES	MUJERES
PROFESORES DE INVESTIGACIÓN	43	-
INVESTIGADORES CIENTÍFICOS	-	-
CIENTÍFICOS TITULARES	35	34.1
CIENTÍFICOS TITULARES Consolidación de empleo interino	33.3	33

2002

CUERPO/ESCALA	HOMBRES	MUJERES
PROFESORES DE INVESTIGACIÓN	45	-
INVESTIGADORES CIENTÍFICOS	40.3	38
CIENTÍFICOS TITULARES	34.6	34.6

2003

CUERPO/ESCALA	HOMBRES	MUJERES
PROFESORES DE INVESTIGACIÓN	54	-
INVESTIGADORES CIENTÍFICOS	45	-
CIENTÍFICOS TITULARES	33	38

2004

CUERPO/ESCALA	HOMBRES	MUJERES
PROFESORES DE INVESTIGACIÓN	46	-
INVESTIGADORES CIENTÍFICOS	40	47
CIENTÍFICOS TITULARES	38	38

2005

CUERPO/ESCALA	HOMBRES	MUJERES
PROFESORES DE INVESTIGACIÓN	46.5	-
INVESTIGADORES CIENTÍFICOS	39.5	47
CIENTÍFICOS TITULARES	38.1	37.6

2007

CUERPO/ESCALA	HOMBRES	MUJERES
PROFESORES DE INVESTIGACIÓN	48.1	42
INVESTIGADORES CIENTÍFICOS	46.75	45.16
CIENTÍFICOS TITULARES	38.91	38.7

2008

CUERPO/ESCALA	HOMBRES	MUJERES
PROFESORES DE INVESTIGACIÓN	47.5	50
INVESTIGADORES CIENTÍFICOS	42	43.66
CIENTÍFICOS TITULARES	38.07	36.75

2009

CUERPO/ESCALA	HOMBRES	MUJERES
PROFESORES DE INVESTIGACIÓN	47.6	50
INVESTIGADORES CIENTÍFICOS	43.3	44
CIENTÍFICOS TITULARES	38.7	37.5

2010

CUERPO/ESCALA	HOMBRES	MUJERES
PROFESORES DE INVESTIGACIÓN	-	-
INVESTIGADORES CIENTÍFICOS	-	-
CIENTÍFICOS TITULARES	39.4	38.8

2011

CUERPO/ESCALA	HOMBRES	MUJERES
PROFESORES DE INVESTIGACIÓN	-	-
INVESTIGADORES CIENTÍFICOS	-	-
CIENTÍFICOS TITULARES	38.4	36.4

2012

CUERPO/ESCALA	HOMBRES	MUJERES
PROFESORES DE INVESTIGACIÓN	-	-
INVESTIGADORES CIENTÍFICOS	-	-
CIENTÍFICOS TITULARES	-	-

2013

CUERPO/ESCALA	HOMBRES	MUJERES
PROFESORES DE INVESTIGACIÓN	-	-
INVESTIGADORES CIENTÍFICOS	-	-
CIENTÍFICOS TITULARES	-	-

2014

CUERPO/ESCALA	HOMBRES	MUJERES
PROFESORES DE INVESTIGACIÓN	-	-
INVESTIGADORES CIENTÍFICOS	-	-
CIENTÍFICOS TITULARES	37	39.4

EDAD MEDIA DE PROMOCIÓN DEL PERSONAL CIENTÍFICO

2001

CUERPO/ESCALA	HOMBRES	MUJERES
PROFESORES DE INVESTIGACIÓN	52	51
INVESTIGADORES CIENTÍFICOS	44	44
CIENTÍFICOS TITULARES	51	47

2002

CUERPO/ESCALA	HOMBRES	MUJERES
PROFESORES DE INVESTIGACIÓN	45	54
INVESTIGADORES CIENTÍFICOS	43	43
CIENTÍFICOS TITULARES	40	44

2003

CUERPO/ESCALA	HOMBRES	MUJERES
PROFESORES DE INVESTIGACIÓN	50	51
INVESTIGADORES CIENTÍFICOS	46	48
CIENTÍFICOS TITULARES	41	50

2004

CUERPO/ESCALA	HOMBRES	MUJERES
PROFESORES DE INVESTIGACIÓN	50	53
INVESTIGADORES CIENTÍFICOS	45	46
CIENTÍFICOS TITULARES	50	45

2005

CUERPO/ESCALA	HOMBRES	MUJERES
PROFESORES DE INVESTIGACIÓN	49	53
INVESTIGADORES CIENTÍFICOS	44	46
CIENTÍFICOS TITULARES	50	44

2007

CUERPO/ESCALA	HOMBRES	MUJERES
PROFESORES DE INVESTIGACIÓN	49.57	51.53
INVESTIGADORES CIENTÍFICOS	42	47.97
CIENTÍFICOS TITULARES	38.07	46.57

2008

CUERPO/ESCALA	HOMBRES	MUJERES
PROFESORES DE INVESTIGACIÓN	49.07	50.29
INVESTIGADORES CIENTÍFICOS	45.51	45.07
CIENTÍFICOS TITULARES	48.8	48.5

2009

CUERPO/ESCALA	HOMBRES	MUJERES
PROFESORES DE INVESTIGACIÓN	49.7	50.6
INVESTIGADORES CIENTÍFICOS	45.8	45.5
CIENTÍFICOS TITULARES	40.8	48.5

2010

CUERPO/ESCALA	HOMBRES	MUJERES
PROFESORES DE INVESTIGACIÓN	49.5	48.6
INVESTIGADORES CIENTÍFICOS	45.4	47.0
CIENTÍFICOS TITULARES	52.0	37.8

2011

CUERPO/ESCALA	HOMBRES	MUJERES
PROFESORES DE INVESTIGACIÓN	51.4	50.3
INVESTIGADORES CIENTÍFICOS	46.1	44.9
CIENTÍFICOS TITULARES	49.5	37.8

2012

CUERPO/ESCALA	HOMBRES	MUJERES
PROFESORES DE INVESTIGACIÓN	-	-
INVESTIGADORES CIENTÍFICOS	-	-
CIENTÍFICOS TITULARES	-	-

2013

CUERPO/ESCALA	HOMBRES	MUJERES
PROFESORES DE INVESTIGACIÓN	43.2	51.3
INVESTIGADORES CIENTÍFICOS	44.5	40
CIENTÍFICOS TITULARES	42	44.5

2014

CUERPO/ESCALA	HOMBRES	MUJERES
PROFESORES DE INVESTIGACIÓN	49.1	49
INVESTIGADORES CIENTÍFICOS	46.5	46.9
CIENTÍFICOS TITULARES	-	-

MIEMBROS TITULARES DE TRIBUNALES, 2001 A 2014

2001

CUERPO/ESCALA	HOMBRES	MUJERES	%
PROFESORES DE INVESTIGACIÓN	164	34	17.2
INVESTIGADORES CIENTÍFICOS	192	50	20.7
CIENTÍFICOS TITULARES	512	155	23.2
CIENTÍFICOS TITULARES Consolidación de empleo interino	476	128	21.2
TOTAL	1.344	367	21.4

2002

CUERPO/ESCALA	HOMBRES	MUJERES	%
PROFESORES DE INVESTIGACIÓN	187	47	20.1
INVESTIGADORES CIENTÍFICOS	209	65	23.7
CIENTÍFICOS TITULARES	380	140	26.9
TOTAL	776	252	24.5

2003

CUERPO/ESCALA	HOMBRES	MUJERES	%
PROFESORES DE INVESTIGACIÓN	112	15	11.8
INVESTIGADORES CIENTÍFICOS	102	30	22.7
CIENTÍFICOS TITULARES	179	79	30.6
TOTAL	393	124	23.9

2004

CUERPO/ESCALA	HOMBRES	MUJERES	%
PROFESORES DE INVESTIGACIÓN	92	21	18.5
INVESTIGADORES CIENTÍFICOS	94	29	23.5
CIENTÍFICOS TITULARES	329	132	28.6
TOTAL	515	182	26.1

2005

CUERPO/ESCALA	HOMBRES	MUJERES	%
PROFESORES DE INVESTIGACIÓN	65	52	44.4
INVESTIGADORES CIENTÍFICOS	71	57	44.5
CIENTÍFICOS TITULARES	297	256	46.2
TOTAL	433	365	45.7

2006

CUERPO/ESCALA	HOMBRES	MUJERES	%
PROFESORES DE INVESTIGACIÓN	87	69	44.23
INVESTIGADORES CIENTÍFICOS	87	60	40.82
CIENTÍFICOS TITULARES	293	223	46.2
TOTAL	433	365	42.72

2007

CUERPO/ESCALA	HOMBRES	MUJERES	%
PROFESORES DE INVESTIGACIÓN	57	46	44.66
INVESTIGADORES CIENTÍFICOS	54	47	46.53
CIENTÍFICOS TITULARES	4	5	55.56
TOTAL	115	98	46.01

2008

CUERPO/ESCALA	HOMBRES	MUJERES	%
PROFESORES DE INVESTIGACIÓN	56	37	39.78
INVESTIGADORES CIENTÍFICOS	49	51	51.00
CIENTÍFICOS TITULARES	5	4	44.44
TOTAL	110	92	45.54

2009

CUERPO/ESCALA	HOMBRES	MUJERES	%
PROFESORES DE INVESTIGACIÓN	36	34	48.57
INVESTIGADORES CIENTÍFICOS	37	33	47.14
CIENTÍFICOS TITULARES	99	97	49.49
TOTAL	172	164	48.81

2010

CUERPO/ESCALA	HOMBRES	MUJERES	%
PROFESORES DE INVESTIGACIÓN	24	28	53.85
INVESTIGADORES CIENTÍFICOS	26	26	50.00
CIENTÍFICOS TITULARES	68	58	46.03
TOTAL	118	112	48.70

2011

CUERPO/ESCALA	HOMBRES	MUJERES	%
PROFESORES DE INVESTIGACIÓN	25	21	45.65
INVESTIGADORES CIENTÍFICOS	25	21	45.65
CIENTÍFICOS TITULARES	77	66	46.15
TOTAL	127	108	45.96

2012

CUERPO/ESCALA	HOMBRES	MUJERES	%
PROFESORES DE INVESTIGACIÓN	-	-	-
INVESTIGADORES CIENTÍFICOS	-	-	-
CIENTÍFICOS TITULARES	41	39	49.75
TOTAL	-	-	-

2013

CUERPO/ESCALA	HOMBRES	MUJERES	%
PROFESORES DE INVESTIGACIÓN	19	16	45.71
INVESTIGADORES CIENTÍFICOS	19	16	45.71
CIENTÍFICOS TITULARES	16	19	54.29
TOTAL	54	54	50.00

2014

CUERPO/ESCALA	HOMBRES	MUJERES	%
PROFESORES DE INVESTIGACIÓN	21	14	40.00
INVESTIGADORES CIENTÍFICOS	15	24	61.54
CIENTÍFICOS TITULARES	57	46	44.66
TOTAL	93	84	47.46

MIEMBROS SUPLENTE DE TRIBUNALES, 2001 A 2014

2003

CUERPO/ESCALA	HOMBRES	MUJERES	%
PROFESORES DE INVESTIGACIÓN	104	23	18.1
INVESTIGADORES CIENTÍFICOS	104	28	21.2
CIENTÍFICOS TITULARES	184	73	28.4
TOTAL	392	124	24

2004

CUERPO/ESCALA	HOMBRES	MUJERES	%
PROFESORES DE INVESTIGACIÓN	98	15	13.2
INVESTIGADORES CIENTÍFICOS	97	26	21.1
CIENTÍFICOS TITULARES	309	151	32.8
TOTAL	504	192	27.5

2005

CUERPO/ESCALA	HOMBRES	MUJERES	%
PROFESORES DE INVESTIGACIÓN	122	113	48
INVESTIGADORES CIENTÍFICOS	128	125	49.4
CIENTÍFICOS TITULARES	554	528	48.7
TOTAL	804	766	48.7

2006

CUERPO/ESCALA	HOMBRES	MUJERES	%
PROFESORES DE INVESTIGACIÓN	72	59	45.04
INVESTIGADORES CIENTÍFICOS	80	64	44.44
CIENTÍFICOS TITULARES	251	257	50.59
TOTAL	804	766	48.53

2007

CUERPO/ESCALA	HOMBRES	MUJERES	%
PROFESORES DE INVESTIGACIÓN	47	49	51.04
INVESTIGADORES CIENTÍFICOS	51	47	47.96
CIENTÍFICOS TITULARES	4	5	55.56
TOTAL	102	766	49.74

2008

CUERPO/ESCALA	HOMBRES	MUJERES	%
PROFESORES DE INVESTIGACIÓN	43	40	48.19
INVESTIGADORES CIENTÍFICOS	47	44	48.35
CIENTÍFICOS TITULARES	4	5	55.56
TOTAL	94	89	48.63

2009

CUERPO/ESCALA	HOMBRES	MUJERES	%
PROFESORES DE INVESTIGACIÓN	34	37	52.11
INVESTIGADORES CIENTÍFICOS	35	35	50.00
CIENTÍFICOS TITULARES	94	112	54.37
TOTAL	163	184	53.03

2010

CUERPO/ESCALA	HOMBRES	MUJERES	%
PROFESORES DE INVESTIGACIÓN	29	23	44.23
INVESTIGADORES CIENTÍFICOS	27	25	48.08
CIENTÍFICOS TITULARES	58	68	53.97
TOTAL	114	116	50.43

2011

CUERPO/ESCALA	HOMBRES	MUJERES	%
PROFESORES DE INVESTIGACIÓN	22	24	52.17
INVESTIGADORES CIENTÍFICOS	22	24	52.17
CIENTÍFICOS TITULARES	70	73	51.05
TOTAL	114	121	51.49

2012

CUERPO/ESCALA	HOMBRES	MUJERES	%
PROFESORES DE INVESTIGACIÓN	-	-	-
INVESTIGADORES CIENTÍFICOS	-	-	-
CIENTÍFICOS TITULARES	35	45	56.25
TOTAL	-	-	-

2013

CUERPO/ESCALA	HOMBRES	MUJERES	%
PROFESORES DE INVESTIGACIÓN	17	18	51.43
INVESTIGADORES CIENTÍFICOS	17	18	51.43
CIENTÍFICOS TITULARES	17	18	51.43
TOTAL	51	54	51.43

2014

CUERPO/ESCALA	HOMBRES	MUJERES	%
PROFESORES DE INVESTIGACIÓN	14	16	53.33
INVESTIGADORES CIENTÍFICOS	21	12	36.36
CIENTÍFICOS TITULARES	49	36	42.35
TOTAL	84	64	43.24