

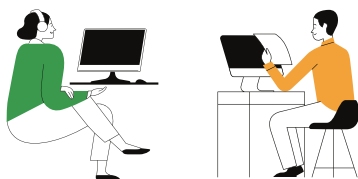
RESUMEN DE ACTIVIDAD

# PROGRAMA DE PROMOCIÓN DE LA IGUALDAD EN LAS ESTRUCTURAS

ENERO-DICIEMBRE 2020

El **Programa de promoción de la igualdad en las estructuras** tiene como objetivo impulsar la integración del principio de igualdad de género en estructuras y organizaciones laborales para contribuir a reducir las desigualdades en el mercado laboral y mejorar los resultados de las políticas de empleo e igualdad. Forma parte del proyecto "**DANA+**" cofinanciado por el Fondo Social Europeo - Programa Operativo de Inclusión Social y Economía.

## Formación



Hemos formado a **personal de ayuntamientos y empresas** en diferentes temáticas relacionadas con la igualdad de género, con objeto de mejorar su desempeño profesional, facilitándoles los conocimientos y herramientas que permitan integrar la igualdad en su actividad.

Los cursos se han realizado en **modalidad online** y han tenido una duración de **entre 10 y 65 horas**, pudiéndose realizar un itinerario formativo que, en algunos casos, ha superado las 100 horas de formación recibida.



9

Nº de Comunidades Autónomas en las que intervenimos

1.040

Nº total de personas formadas

860

Mujeres formadas

180

Hombres formados

## ACCIONES FORMATIVAS

- Brecha salarial en la administración pública: cómo detectarla, prevenirla, eliminarla
- Comunicación Incluyente para Administración Pública
- Integración de la igualdad de oportunidades en las políticas locales. Estrategias, procesos y herramientas para su diseño, desarrollo y evaluación
- La igualdad en la gestión de personal de las administraciones públicas: introducción a los planes de igualdad
- Los informes de impacto de género: presupuestos de género municipales
- Metodología para la puesta en marcha de planes de igualdad en la gestión de personal de las administraciones públicas
- Perspectiva de género en el acceso al empleo y promoción en la administración pública
- Prevención y actuación ante situaciones de acoso sexual y por razón de sexo

## Asesoramiento

Hemos asesorado a **47 entidades públicas y privadas** para la implantación de medidas que fomentan la igualdad de género. Se ha asesorado para la **elaboración de planes de igualdad** y en materia de conciliación entre el ámbito laboral, personal y familiar.

**23**

Entidades públicas  
asesoradas

**24**

Entidades privadas  
asesoradas



### Empresas asesoradas

- Acopinb
- Asociacion Asperger-TEA Jaen
- Asociacion Asturiana de Esclerosis Multiple
- Asociacion de niños autistas "Niños del silencio" ADANSI
- Asociacion Onubense de Síndrome de Asperger y TEA Leve y Moderado (AOSA-TEA)
- Asociacion Sociocultural ASCM
- Bodegas la Aurora
- Centro Español de Solidaridad Principado de Asturias (C.E.S.P.A.)
- Coregal Parques e Xardins
- Creando huellas
- Ctic
- Custos
- Es Retina Asturias
- Federacion de Alzheimer de Galicia (fagal)
- Fundacion Benefico Particular Jesus Nazareno de Montoro
- Fundacion Centro Español de Solidaridad Jerez (Proyecto Hombre provincia de Cadiz)
- Fundacion Metal Asturias
- Fundacion Siloe
- Galega de Economia Social
- Hornos Lamastelle
- Movimiento Extremeño por la Paz
- Musicos por la Salud
- SenValos

## Ayuntamientos asesorados

- Aldeacentenera
- Almaraz
- Aracena
- Arenales de San Gregorio
- Aroche
- Barrado
- Cabrales
- Canjajar
- Carcaboso
- Castilleja del Campo
- Coiros
- Corvera de Asturias
- Cullar
- Dos Torres
- El Barco de Ávila
- Enguera
- Fresnedillas de la Oliva
- Gojar
- Medina de Pomar
- Miño
- Orgiva
- Poblete
- Santa Cruz de la Sierra
- Tudelilla

## Colaboraciones



En el marco del proyecto DANA+, la Federación Española de Municipios y Provincias (FEMP) y la Fundación Mujeres han firmado un acuerdo de colaboración para facilitar la oferta de formación y asesoramiento a la administración pública local de Andalucía, Asturias, Castilla la Mancha, Castilla y León, Comunidad Valenciana, Extremadura, Galicia, La Rioja y Madrid,

La colaboración con la FEMP ha contribuido a promover la igualdad entre mujeres y hombres en entre el personal de diferentes entidades públicas, acercándonos al **ámbito local** y, en especial, el **ámbito rural autonómico**.

## Nuestra web



El portal Gestionando la Igualdad recopila estadísticas, informes, estudios, noticias y opiniones que puedan ser de interés para las organizaciones laborales en materia de igualdad y facilita su asesoramiento.

## Co-financiadoras

