

PROMOCIÓN DE LA ACTIVACIÓN LABORAL DE LAS MUJERES CUIDADORAS INFORMALES

LAS TAREAS DE CUIDADOS NO REMUNERADOS, ASUMIDAS EN SU MAYORÍA POR MUJERES, SUPONEN LA ACUMULACIÓN DE JORANDAS QUE LASTRA SU PARTICIPACIÓN LABORAL. EL IMPULSO DE SU ACTIVACIÓN RESULTA IMPERATIVO PARA UNA PARTICIPACIÓN SOCIAL Y LABORAL MÁS IGUALITARIA.

PROMOCIÓN DE LA ACTIVACIÓN LABORAL DE LAS MUJERES CUIDADORAS INFORMALES

HOJA DE RECOMENDACIONES | NOVIEMBRE 2024
ACTIVACIÓN Y EMPLEO



El **5 de noviembre** se celebra el **Día Internacional de las Personas Cuidadoras** en reconocimiento a todas aquellas que asumen el cuidado en su entorno, siendo más del 76% mujeres.

Las tareas de cuidados impactan de forma negativa en la empleabilidad, dificultando que estas mujeres puedan obtener y mantener un puesto de trabajo.

Ser cuidadora influye negativamente en la salud física y emocional, lo que impacta en la empleabilidad: a menor percepción de salud, menor disposición para el empleo.

A continuación se ofrecen algunas **recomendaciones** para promover la activación laboral de las mujeres que prestan cuidados no remunerados:

✓ **BUSCAR RECURSOS DE CONCILIACIÓN Y APOYO**

Facilitar orientación sobre recursos que posibiliten reducir la carga de cuidados y que, a su vez, les permitan disponer de tiempo para participar en formaciones o acceder a empleos compatibles con su situación.

✓ **PROPICIAR LA PARTICIPACIÓN EN PROGRAMAS DE EMPODERAMIENTO Y ACTIVACIÓN LABORAL**

Informar sobre itinerarios desarrollados desde la perspectiva de género para lograr una plena incorporación al empleo. Estos dan respuesta a las necesidades derivadas de los factores que inciden en su empleabilidad. Se ha de tener en cuenta que el horario de las actividades e intervenciones es compatible con las tareas de cuidado que la mujer realiza.



En Fundación Mujeres trabajamos el empoderamiento de las mujeres para facilitar la toma de decisiones sobre sus proyectos de vida en el marco del ejercicio de sus derechos de ciudadanía, apoyándolas para facilitar su activación social o laboral, mejorar su empleabilidad y sus oportunidades de acceso al empleo, así como facilitar su emprendimiento y consolidación empresarial.

✓ PROMOVER LA CORRESPONSABILIDAD EN SU ENTORNO

A través de un proceso transversal de empoderamiento (comunicación asertiva, establecer límites, priorizar su autocuidado, etc.), implicar a otras personas en el cuidado para disminuir las tareas de cuidados y que ellas puedan implicarse activamente en dicho proceso de inserción laboral.

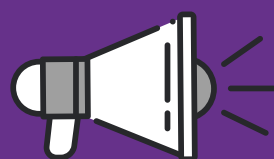


✓ DEFINIR SU PROPIO ITINERARIO DE INSERCIÓN

Proporcionar un asesoramiento personalizado donde se tengan en cuenta factores socio-familiares y formativo-laborales que empodere a las mujeres para marcar sus objetivos y ser agentes activas de su proyecto laboral.

✓ REALIZAR UN ABORDAJE INTEGRAL

El cuidado informal influye en todas las esferas de la vida de las mujeres, por lo que requiere de un abordaje integral que, aparte del aspecto laboral, tenga en cuenta el personal, social y otros derivados de su situación y que condicionan su proceso de incorporación al mercado laboral.



En Fundación Mujeres trabajamos el empoderamiento de las mujeres para facilitar la toma de decisiones sobre sus proyectos de vida en el marco del ejercicio de sus derechos de ciudadanía, apoyándolas para facilitar su activación social o laboral, mejorar su empleabilidad y sus oportunidades de acceso al empleo, así como facilitar su emprendimiento y consolidación empresarial.