

# PROYECTO DANA+ CASTILLA LA MANCHA

enero-diciembre 2022

**DANA+** es un proyecto promovido por Fundación Mujeres, financiado por el Fondo Social Europeo – Programa Operativo de Inclusión Social y Economía que se desarrolla entre 2019 y 2023.

Se dirige a **superar las dificultades que encuentran las mujeres en el acceso al empleo** y a corregir las desigualdades que operan en el mundo laboral con actuaciones que **fomentan la igualdad de género y la conciliación de la vida personal y laboral**. Se desarrolla en torno a tres programas.

## Programa de empoderamiento de mujeres para el empleo

Programa dirigido a promover el empoderamiento y empleabilidad de las mujeres para el acceso y permanencia en el mercado laboral, a través de acciones de orientación, asesoramiento, formación y acompañamiento en sus itinerarios de empleo o emprendimiento.



### Líneas de intervención

- Empoderamiento de mujeres para el empleo o el emprendimiento
- Empoderamiento de mujeres rurales
- Empoderamiento de mujeres que se encuentran en recursos de acogida

## Resultados

**410** MUJERES ATENDIDAS

**282** MUJERES FORMADAS

**106** MUJERES ASESORADAS DENTRO DEL ÁMBITO RURAL

**68** INSERCIONES

## Cursos Certificados

- Entrenando mis competencias y habilidades para la mejora de la empleabilidad
- Mejorando mis competencias digitales para el empleo
- Técnicas para la búsqueda activa de empleo
- Procesos de selección
- Manipulación de alimentos
- Acompañante de transporte escolar
- Operaria de limpieza
- Dependienta de comercio
- Auxiliar de comedor escolar
- Atención a personas dependientes y aspectos sociales relacionados
- Contabilidad básica
- Gestión de almacén
- Creación de empresas



**758** Participantes en acciones formativas

**564** Participantes superan diferentes acciones formativas



**74,40%**

Porcentaje de superación de las formaciones



## Programa de promoción de la igualdad en las estructuras

El programa se ha dirigido a impulsar la integración del principio de igualdad de género en administraciones públicas y empresas para contribuir a reducir las desigualdades en el mercado laboral y mejorar los resultados de las políticas de empleo e igualdad.

[www.gestionandolaigualdad.es](http://www.gestionandolaigualdad.es)

### Tipo de actividades

- Formación online en materia de igualdad y perspectiva de género
- Asesoramiento y apoyo individualizado para la puesta en marcha de actuaciones de igualdad en empresas y entidades públicas

### Resultados

# 138

PARTICIPANTES EN FORMACIÓN ONLINE

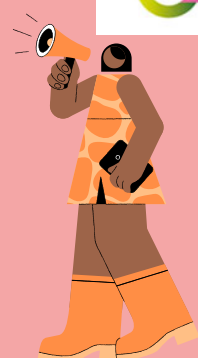
# 33

ENTIDADES ASESORADAS

## Programa de sensibilización en materia de igualdad y empleo

Acción de divulgación, análisis y sensibilización que pretende mejorar el conocimiento sobre la discriminación de género en el mercado laboral y sensibilizar sobre la materia para generar un entorno socio-laboral más favorable para las mujeres. Con ello, se pretende facilitar la labor de las y los profesionales, especialmente del ámbito de la inserción laboral, de las administraciones públicas y de las organizaciones del mercado laboral en Castilla La Mancha, así como a la población en general

[www.observatorioigualdadylemplo.es](http://www.observatorioigualdadylemplo.es)



# 38

Publicaciones (noticias, informes, hojas de recomendaciones e informativas, actualizaciones...)

# 20

 ACTUALIZACIONES ESTADÍSTICAS

# 12

 NOTICIAS

# 5

 HOJAS INFORMATIVAS Y/O DE RECOMENDACIÓN

# 1

 INFORME ESTADÍSTICO

# 20.730

 VISITAS WEB DEL OBSERVATORIO DE IGUALDAD Y EMPLEO

# 49.013

 PÁGINAS VISTAS